

ユニッククレーン(古河ユニック) 主要諸元表 (乗車定員3名)

3段ブーム〈4段ブーム〉2.9トン吊(1ナンバー)						
ワイドキャブ		※〈 〉内は架装オプションの4段ブーム選択時の数値および車種番号です。				
項目	車種	ディーゼル				
		ロングデッキ			超ロングデッキ	
		高床				
最大積載量 (kg)	2,000	3,000	3,500	3,000	3500	
TECS型式	TKG-XZU710 -VUDNCA☆	TKG-XZU710 -VUDNGC☆	TKG-XZU710 -VUDNGD☆	TKG-XZU720 -VUDNGC☆	TKG-XZU720 -VUDNGD☆	
ベース車型式	TKG-XZU710 -TPMMB	TKG-XZU710 -TKFQC	TKG-XZU710 -TKFRC	TKG-XZU720 -TKFQC	TKG-XZU720 -TKFRC	
トランスミッション	5MT (M550)	6MT (MYY6S)	6MT (MYY6S)	6MT (MYY6S)	6MT (MYY6S)	
エンジン型式	N04C-UN	N04C-UP	N04C-UP	N04C-UP	N04C-UP	
エンジン出力 kW(PS)	100(136)	110(150)	110(150)	110(150)	110(150)	
重量車モード燃費※ (国土交通省審査値)	10.40	9.60	8.20	9.60	8.20	
車両重量 (kg)	3,580 〈3,655〉	3,750 〈3,825〉	3,785 〈3,860〉	3,800 〈3,875〉	3,825 〈3,900〉	
車両総重量 (kg)	5,745 〈5,820〉	6,915 〈6,990〉	7,450 〈7,525〉	6,965 〈7,040〉	7,490 〈7,565〉	
車両寸法 (mm)	全長	6,170	6,170	6,170	6,815	6,815
	全幅	1,995	2,180	2,180	2,180	2,180
	全高	2,665 〈2,670〉	2,710	2,710	2,705	2,705
荷台内寸法 (mm)	長さ	3,650	3,700	3,700	4,350	4,350
	幅	1,895	2,085	2,085	2,085	2,085
	高さ	380	380	380	380	380
床面地上高 (mm)	1,000	1,045	1,050	1,045	1,055	
減速比	4.333	4.333	4.875	4.333	4.875	
タイヤ サイズ	前	205/85R16	225/80R17.5	225/80R17.5	225/80R17.5	225/80R17.5
	後(ダブル)	205/85R16	225/80R17.5	225/80R17.5	225/80R17.5	225/80R17.5
ブーム格納位置 ※1	後方	後方	後方	後方	後方	
燃料タンク容量 (L)	100	100	100	100	100	
車種番号	D1 〈D17〉	D2 〈D18〉	D3 〈D19〉	D5 〈D21〉	D6 〈D22〉	

3段ブーム〈4段ブーム〉2.6トン吊(1ナンバー)						
標準キャブ			ワイドキャブ			
車種 項目		ディーゼル	ディーゼル			
		ロングデッキ	ロングデッキ		超ロングデッキ	
		高床	高床			
最大積載量 (kg)		2,000	2,000	3,000	2,000	3,000
TECS型式		TKG-XZU650 -VUDMCB☆	TKG-XZU710 -VUDMCA☆	TKG-XZU710 -VUDMGC☆	TKG-XZU720 -VUDMCA☆	TKG-XZU720 -VUDMGC☆
ベース車型式		TKG-XZU650 -TKMMB	TKG-XZU710 -TPMMB	TKG-XZU710 -TKFQC	TKG-XZU720 -TPMMB	TKG-XZU720 -TKFQC
トランスミッション		5MT (M550)	5MT (M550)	6MT (MYY6S)	5MT (M550)	6MT (MYY6S)
エンジン型式		N04C-UN	N04C-UN	N04C-UP	N04C-UN	N04C-UP
エンジン出力 kW(PS)		100(136)	100(136)	110(150)	100(136)	110(150)
重量車モード燃費※ (国土交通省審査値) (km/L)		10.40 平成27年度 燃費基準達成率	10.40 平成27年度 燃費基準達成率	9.60 平成27年度 燃費基準達成率	10.40 平成27年度 燃費基準達成率	9.60 平成27年度 燃費基準達成率
車両重量 (kg)		3,410 〈3,485〉	3,520 〈3,595〉	3,685 〈3,760〉	3,555 〈3,620〉	3,735 〈3,810〉
車両総重量 (kg)		5,575 〈5,650〉	5,685 〈5,760〉	6,850 〈6,925〉	5,720 〈5,785〉	6,900 〈6,975〉
車両寸法 (mm)	全長	5,985	6,170	6,170	6,815	6,815
	全幅	1,885	1,995	2,180	1,995	2,180
	全高	2,560 〈2,570〉	2,640 〈2,650〉	2,685 〈2,695〉	2,635 〈2,645〉	2,675 〈2,690〉
荷台内寸法 (mm)	長さ	3,700	3,700	3,700	4,200 〈4,100〉	4,350
	幅	1,790	1,895	2,085	1,895	2,085
	高さ	380	380	380	380	380
床面地上高 (mm)		980	1,000	1,045	1,000	1,045
減速比		4.875	4.333	4.333	4.333	4.333
タイヤ サイズ	前	205/85R16	205/85R16	225/80R17.5	205/85R16	225/80R17.5
	後(ダブル)	205/85R16	205/85R16	225/80R17.5	205/85R16	225/80R17.5
ブーム格納位置 ※1		後方	後方	後方	後方	後方
燃料タンク容量 (L)		100	100	100	100	100
車種番号		D7 〈D23〉	D8 〈D24〉	D9 〈D25〉	D10 〈D26〉	D11 〈D27〉

※1 車種によりブーム前方格納も架装オプションでお選びいただけます。詳しくは販売店におたずねください。
※重量車モード燃費値は、法令に基づく標準的な諸元値および条件を用いてエンジン燃費を実測し、シミュレーション法で算出した国土交通省審査値です。
燃費値については、ベース車の数値です。
●表示寸法は最大寸法を示します。細部寸法は、部位・突起物および装着するものにより変わることがあります。詳しくは販売店におたずねください。
●グリーン付トラックはメーカー完成特装车（TECS）のため、持ち込み登録となります。各諸元数値はメーカー設計値であり参考数値です。登録の際は車両の実測値が適用されます。
☆印の車両は環境対応車 普及促進税制の適合車です。ご購入時に自動車取得税の軽減措置が受けられます（平成29年3月31日まで）。
また、自動車重量税の軽減措置が受けられます（平成29年4月30日までに新規登録を受ける車を対象）。詳しくは販売店におたずねください。

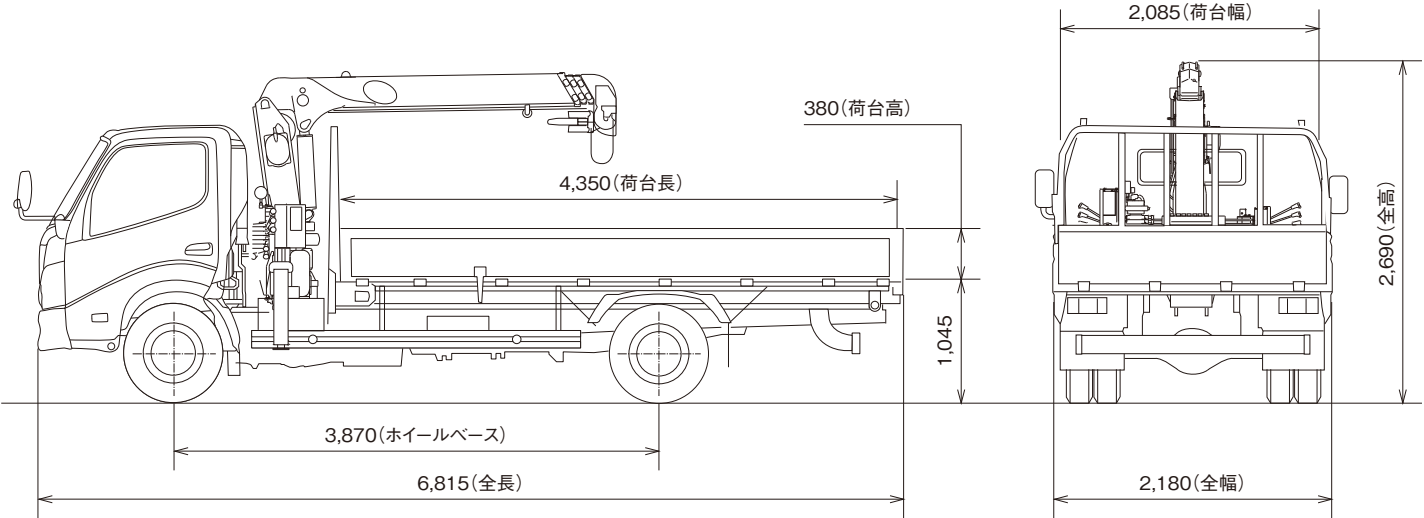
3段ブーム〈4段ブーム〉2.3トン吊(1ナンバー)				
標準キャブ		ワイドキャブ		
項目	車種	ディーゼル		
		ロングデッキ		
		高床		
最大積載量	(kg)	2,000	2,000	3,000
TECS型式		TKG-XZU650 -VUDLCB☆	TKG-XZU710 -VUDLCA☆	TKG-XZU710 -VUDLGC☆
ベース車型式		TKG-XZU650 -TKMMB	TKG-XZU710 -TPMMB	TKG-XZU710 -TKFQC
トランスミッション		5MT(M550)	5MT(M550)	6MT(MYY6S)
エンジン型式		N04C-UN	N04C-UN	N04C-UP
エンジン出力	kW(PS)	100(136)	100(136)	110(150)
重量車モード燃費※ (国土交通省審査値)	(km/L)	10.40	10.40	9.60
車両重量	(kg)	3,400〈3,480〉	3,510〈3,590〉	3,675〈3,755〉
車両総重量	(kg)	5,565〈5,645〉	5,675〈5,755〉	6,840〈6,920〉
車両寸法 (mm)	全長	5,985	6,170	6,170
	全幅	1,885	1,995	2,180
	全高	2,560〈2,570〉	2,640〈2,650〉	2,685〈2,695〉
荷台内寸法 (mm)	長さ	3,700	3,700	3,700
	幅	1,790	1,895	2,085
	高さ	380	380	380
床面地上高	(mm)	980	1,000	1,045
減速比		4.875	4.333	4.333
タイヤ サイズ	前	205/85R16	205/85R16	225/80R17.5
	後(ダブル)	205/85R16	205/85R16	225/80R17.5
ブーム格納位置	※1	後方	後方	後方
燃料タンク容量	(L)	100	100	100
車種番号		D12 〈D28〉	D13 〈D29〉	D14 〈D30〉

■ 寸法図 (単位:mm)

2.6トン吊(TKG-XZU720-VUDMGC)

車種番号 **D27**

※4段ブーム(架装オプション)装着車



ユニッククレーン(古河ユニック)

2.9トン吊 ブーム仕様

3段boom クレーン諸元表

空車時最大クレーン容量	2.93t×1.6m(アウトリガ使用最大張出時)
最大作業半径	6.43m
最大地上揚程	約7.9m
boom長さ	2.79m～6.6m
boom伸長速度	3.81m／10秒
旋回範囲・速度	360°(連続)・2.5rpm
boom伸縮装置	複動形油圧シリンダ2本
アウトリガ	手動引出し+複動形油圧シリンダ直押式 (最大張出幅3.4m・中間張出幅2.9m・2.4m)
安全装置	油圧安全弁・油圧自動ロック装置・荷重計・ 巻過警報装置・巻過防止装置・荷重指示計・ 警報ブザー・玉掛けワイヤロープはずれ止め・ PTO作動ランプ・水準器

4段boom (架装オプション) クレーン諸元表

空車時最大クレーン容量	2.93t×1.6m(アウトリガ使用最大張出時)
最大作業半径	8.73m
最大地上揚程	約10.1m
boom長さ	3.17m～8.9m
boom伸長速度	5.73m／11秒
旋回範囲・速度	360°(連続)・2.5rpm
boom伸縮装置	複動形油圧シリンダ2本+ワイヤロープ式伸縮装置1基
アウトリガ	手動引出し+複動形油圧シリンダ直押式 (最大張出幅3.4m・中間張出幅2.9m・2.4m)
安全装置	油圧安全弁・油圧自動ロック装置・荷重計・ 巻過警報装置・巻過防止装置・荷重指示計・ 警報ブザー・玉掛けワイヤロープはずれ止め・ PTO作動ランプ・水準器

2.6トン吊 boom仕様

3段boom クレーン諸元表

空車時最大クレーン容量	2.63t×1.6m(アウトリガ使用最大張出時)
最大作業半径	6.43m
最大地上揚程	約7.9m
boom長さ	2.79m～6.6m
boom伸長速度	3.81m／9秒
旋回範囲・速度	360°(連続)・2.5rpm
boom伸縮装置	複動形油圧シリンダ2本
アウトリガ	手動引出し+複動形油圧シリンダ直押式 (最大張出幅3.0m・中間張出幅2.4m)
安全装置	油圧安全弁・油圧自動ロック装置・荷重計・ 巻過警報装置・巻過防止装置・荷重指示計・ 警報ブザー・玉掛けワイヤロープはずれ止め・ PTO作動ランプ・水準器

4段boom (架装オプション) クレーン諸元表

空車時最大クレーン容量	2.63t×1.6m(アウトリガ使用最大張出時)
最大作業半径	8.43m
最大地上揚程	約9.8m
boom長さ	2.87m～8.6m
boom伸長速度	5.73m／10秒
旋回範囲・速度	360°(連続)・2.5rpm
boom伸縮装置	複動形油圧シリンダ2本+ワイヤロープ式伸縮装置1基
アウトリガ	手動引出し+複動形油圧シリンダ直押式 (最大張出幅3.0m・中間張出幅2.4m)
安全装置	油圧安全弁・油圧自動ロック装置・荷重計・ 巻過警報装置・巻過防止装置・荷重指示計・ 警報ブザー・玉掛けワイヤロープはずれ止め・ PTO作動ランプ・水準器

3段boom 空車時定格総荷重表

後・側方吊り、アウトリガ使用——最大張出時
※前方吊り時、アウトリガ中間張出時、最小張出時の性能は下表より低下します。

使用boom ①、①+②	作業半径 (m)	0.66 ～1.6	1.8	2.0	2.5	3.0	3.5	4.0	4.55
	空車時 定格 総荷重(t)	2.93	2.55	2.28	1.83	1.43	1.08	0.83	0.73
使用boom ①+②+③	作業半径 (m)	2.2	2.5	3.0	3.5	4.0	5.0	6.0	6.43
	空車時 定格 総荷重(t)	1.88	1.63	1.33	1.03	0.83	0.58	0.48	0.43

※boom③をboom②より少しでも伸ばした時は上記①+②+③の性能で作業してください。
※空車時定格総荷重はシャシーの安定度に基づいています。クレーン作業は「空車時定格総荷重表」の性能で行ってください。

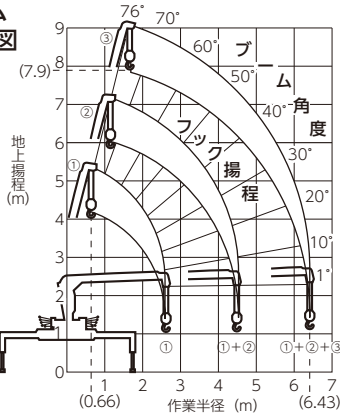
4段boom (架装オプション) 空車時定格総荷重表

後・側方吊り、アウトリガ使用——最大張出時
※前方吊り時、アウトリガ中間張出時、最小張出時の性能は下表より低下します。

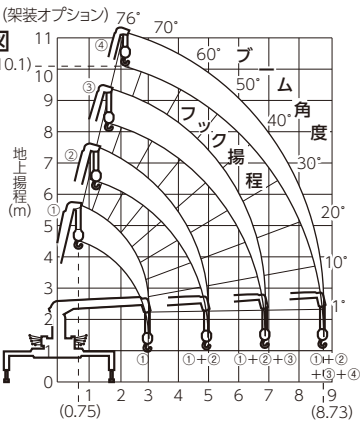
使用boom ①、①+②	作業半径 (m)	0.75 ～1.6	2.0	2.5	3.0	3.5	4.0	4.5	4.93
	空車時定格 総荷重(t)	2.93	2.28	1.83	1.38	1.03	0.83	0.68	0.58
使用boom ①+②+③	作業半径 (m)	2.2	2.5	3.0	3.5	4.0	5.0	6.0	6.83
	空車時定格 総荷重(t)	1.88	1.63	1.33	1.03	0.83	0.58	0.43	0.35
使用boom ①+②+ ③+④	作業半径 (m)	3.0	3.5	4.0	5.0	6.0	7.0	8.0	8.73
	空車時定格 総荷重(t)	0.98	0.88	0.78	0.55	0.43	0.33	0.28	0.23

※boom①+②+③とは、boom③側板の白線表示がboom②より出るまでの状態です。
※boom③側板の白線表示をboom②より少しでも出して作業する時は、必ずアウトリガを最大張出して使用し、上記①+②+③+④の性能で作業してください。
※空車時定格総荷重はシャシーの安定度に基づいています。クレーン作業は「空車時定格総荷重表」の性能で行ってください。

3段boom 作業範囲図



4段boom (架装オプション) 作業範囲図



2.3トン吊 boom仕様

3段boom クレーン諸元表

空車時最大クレーン容量	2.33t×1.7m(アウトリガ使用最大張出時)
最大作業半径	6.23m
最大地上揚程	約7.7m
boom長さ	2.59m～6.40m
boom伸長速度	3.81m／9秒
旋回範囲・速度	360°(連続)・2.5rpm
boom伸縮装置	複動形油圧シリンダ2本
アウトリガ	手動横引出し式+複動形油圧シリンダ直押式 (最大張出幅2.6m・中間張出幅2.1m)
安全装置	油圧安全弁・油圧自動ロック装置・荷重計・ 巻過警報装置・巻過防止装置・荷重指示計・ 警報ブザー・玉掛けワイヤロープはずれ止め・ PTO作動ランプ・水準器

4段boom (架装オプション) クレーン諸元表

空車時最大クレーン容量	2.33t×1.7m(アウトリガ使用最大張出時)
最大作業半径	8.43m
最大地上揚程	約9.8m
boom長さ	2.87m～8.60m
boom伸長速度	5.73m／10秒
旋回範囲・速度	360°(連続)・2.5rpm
boom伸縮装置	複動形油圧シリンダ2本+ワイヤロープ式伸縮装置1基
アウトリガ	手動横引出し式+複動形油圧シリンダ直押式 (最大張出幅2.6m・中間張出幅2.1m)
安全装置	油圧安全弁・油圧自動ロック装置・荷重計・ 巻過警報装置・巻過防止装置・荷重指示計・ 警報ブザー・玉掛けワイヤロープはずれ止め・ PTO作動ランプ・水準器

3段boom 空車時定格総荷重表

後・側方吊り、アウトリガ使用——最大張出時
※前方吊り時、アウトリガ中間張出時、最小張出時の性能は下表より低下します。

使用boom ①、①+②	作業半径 (m)	0.6 ～1.7	2.0	2.2	2.5	3.0	3.5	4.0	4.35
	空車時 定格 総荷重(t)	2.33	2.03	1.73	1.33	0.93	0.73	0.61	0.58
使用boom ①+②+③	作業半径 (m)	2.6	3.0	3.5	4.0	4.5	5.0	5.5	6.23
	空車時 定格 総荷重(t)	1.23	0.93	0.73	0.58	0.48	0.43	0.38	0.33

※boom③をboom②より少しでも伸ばした時は上記①+②+③の性能で作業してください。
※空車時定格総荷重はシャシーの安定度に基づいています。クレーン作業は「空車時定格総荷重表」の性能で行ってください。

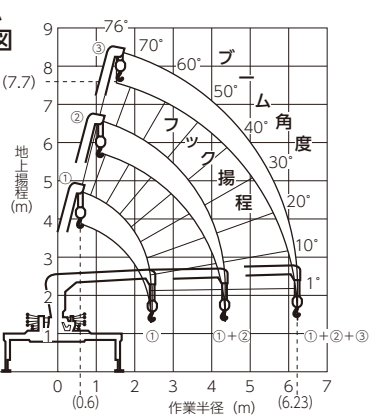
4段boom (架装オプション) 空車時定格総荷重表

後・側方吊り、アウトリガ使用——最大張出時
※前方吊り時、アウトリガ中間張出時、最小張出時の性能は下表より低下します。

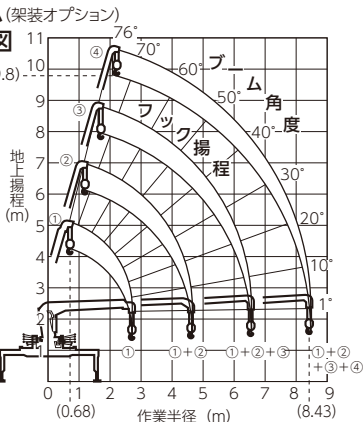
使用boom ①、①+②	作業半径 (m)	0.68 ～1.7	2.0	2.2	2.5	3.0	3.5	4.0	4.63
	空車時定格 総荷重(t)	2.33	2.03	1.58	1.23	0.93	0.68	0.56	0.46
使用boom ①+②+③	作業半径 (m)	2.5	3.0	3.5	4.0	4.5	5.0	6.0	6.53
	空車時定格 総荷重(t)	1.23	0.93	0.68	0.56	0.48	0.41	0.31	0.28
使用boom ①+②+ ③+④	作業半径 (m)	3.5	4.0	5.0	6.0	7.0	8.0	8.43	—
	空車時定格 総荷重(t)	0.68	0.56	0.41	0.31	0.23	0.21	0.18	—

※boom①+②+③とは、boom③側板の白線表示がboom②より出るまでの状態です。
※boom③側板の白線表示をboom②より少しでも出して作業する時は、必ずアウトリガを最大張出して使用し、上記①+②+③+④の性能で作業してください。
※空車時定格総荷重はシャシーの安定度に基づいています。クレーン作業は「空車時定格総荷重表」の性能で行ってください。

3段boom 作業範囲図



4段boom (架装オプション) 作業範囲図



作業範囲図 注意事項

1. 作業範囲図は無負荷時の状態で、たわみは含まれていません。
2. 空車時定格総荷重表は負荷時のたわみを含んだ実際の作業半径に基づいています。
3. 空車時定格総荷重表はアウトリガを使用しクレーンを水平設置したときの性能です。
4. 前方吊りの場合は、空車時定格総荷重表の性能より低下します。
(前方吊りとはクレーン旋回中心とアウトリガ設置面中心とを結ぶキャブ側の作業です)
5. 空車時定格総荷重はフックの重さ(30kg)を含みます。

作業範囲図 注意事項

1. 作業範囲図は無負荷時の状態で、たわみは含まれていません。
2. 空車時定格総荷重表は負荷時のたわみを含んだ実際の作業半径に基づいています。
3. 空車時定格総荷重表はアウトリガを使用しクレーンを水平設置したときの性能です。
4. 前方吊りの場合は、空車時定格総荷重表の性能より低下します。
(前方吊りとはクレーン旋回中心とアウトリガ設置面中心とを結ぶキャブ側の作業です)
5. 空車時定格総荷重はフックの重さ(30kg)を含みます。

タダノカーゴクレーン(タダノ) 主要諸元表 (乗車定員3名)

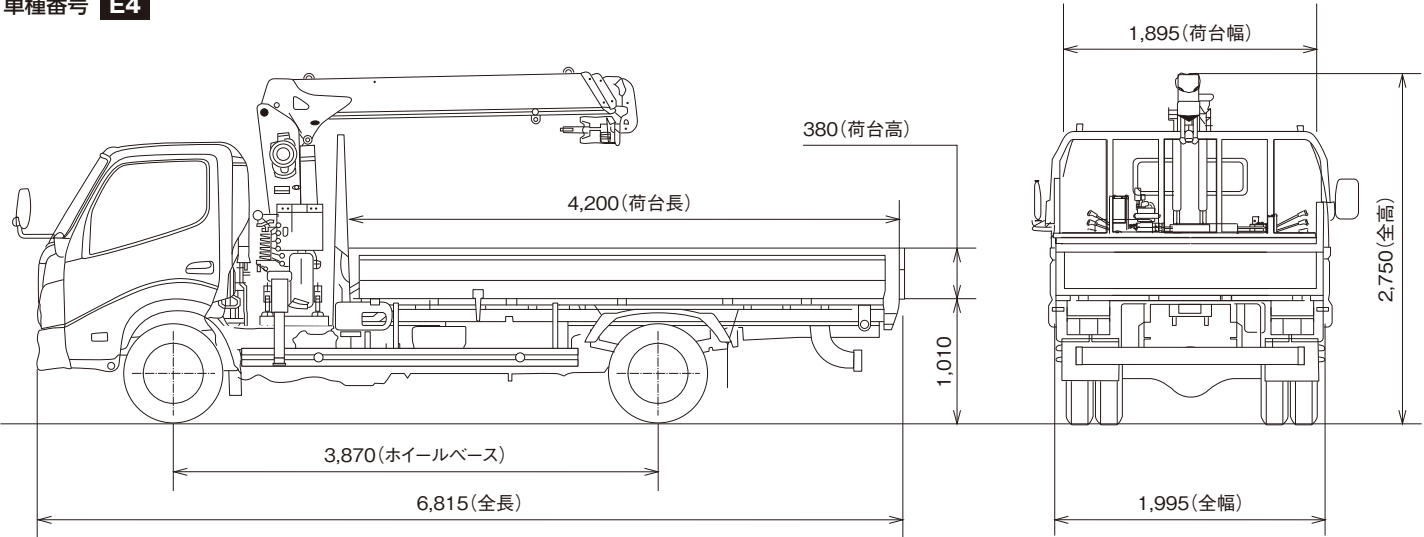
3段ブーム〈4段ブーム〉2.9トン吊(1ナンバー)							
ワイドキャブ							
車種 項目		ディーゼル					
		ロングテッキ		超ロングテッキ			
		高床					
最大積載量	(kg)	2,000	3,000	3,500	2,000	3,000	3500
TECS型式		TKG-XZU710-VDDNCA☆	TKG-XZU710-VDDNGC☆	TKG-XZU710-VDDNGD☆	TKG-XZU720-VDDNCA☆	TKG-XZU720-VDDNGC☆	TKG-XZU720-VDDNGD☆
ベース車型式		TKG-XZU710-TPMMB	TKG-XZU710-TKFQC	TKG-XZU710-TKFR	TKG-XZU720-TPMMB	TKG-XZU720-TKFQC	TKG-XZU720-TKFR
トランスミッション		5MT(M550)	6MT(MY6S)	6MT(MY6S)	5MT(M550)	6MT(MY6S)	6MT(MY6S)
エンジン型式		N04C-UN	N04C-UP	N04C-UP	N04C-UN	N04C-UP	N04C-UP
エンジン出力	kW(PS)	100(136)	110(150)	110(150)	100(136)	110(150)	110(150)
重量モード燃費*	(km/L)	10.40	9.60	8.20	10.40	9.60	8.20
車両重量	(kg)	3,590 (3,690)	3,765 (3,865)	3,765 (3,865)	3,620 (3,715)	3,815 (3,915)	3,805 (3,905)
車両総重量	(kg)	5,755 (5,855)	6,930 (7,030)	7,430 (7,530)	5,785 (5,880)	6,980 (7,080)	7,470 (7,570)
車間寸法 (mm)	全長	6,170	6,170	6,170	6,815	6,815	6,815
	全幅	1,995	2,180	2,180	1,995	2,180	2,180
	全高	2,750 (2,775)	2,785 (2,810)	2,785 (2,810)	2,750 (2,775)	2,785 (2,810)	2,785 (2,810)
荷台内寸法 (mm)	長さ	3,700	3,700	3,700	4,200 (4,150)	4,350	4,350
	幅	1,895	2,085	2,085	1,895	2,085	2,085
	高さ	380	380	380	380	380	380
床面地上高	(mm)	1,010	1,045	1,055	1,010	1,045	1,055
減速比		4.333	4.333	4.875	4.333	4.333	4.875
タイヤ サイズ	前	205/85R16	225/80R17.5	225/80R17.5	205/85R16	225/80R17.5	225/80R17.5
	後(ダブル)	205/85R16	225/80R17.5	225/80R17.5	205/85R16	225/80R17.5	225/80R17.5
ブーム格納位置	※1	後方	後方	後方	後方	後方	後方
燃料タンク容量	(L)	100	100	100	100	100	100
車種番号		E1	E2	E3	E4	E5	E6
		〈E12〉	〈E13〉	〈E14〉	〈E15〉	〈E16〉	〈E17〉

※1 車種によりブーム前方格納も架装オプションでお選びいただけます。詳しくは販売店におたずねください。
※重量モード燃費値は、法令に基づく標準的な諸元値および条件を用いてエンジン燃費を実測し、シミュレーション法で算出した国土交通省審査値です。燃費値については、ベース車の数値です。
●表示寸法は最大寸法を示します。細部寸法は、部位・突起物および装着するものにより変わることがあります。詳しくは販売店におたずねください。
●クレーン付トラックはメーカー完成特装車 (TECS) のため、持ち込み登録となります。各諸元数値はメーカー設計値であり参考数値です。登録の際は車両の実測値が適用されます。
☆印の車両は環境対応車 普及促進税制の適合車です。ご購入時に自動車取得税の軽減措置が受けられます (平成29年3月31日まで)。
また、自動車重量税の軽減措置が受けられます (平成29年4月30日までに新規登録を受ける車を対象)。詳しくは販売店におたずねください。

寸法図 (単位:mm)

2.9トン吊 (TKG-XZU720-VDDNCA)

車種番号 **E4**



3段ブーム〈4段ブーム〉2.6トン吊(1ナンバー)

標準キャブ		ワイドキャブ		※()内は架装オプションの4段ブーム選択時の 数値および車種番号です。	
ディーゼル		ディーゼル			
ロングテッキ		ロングテッキ		超ロングテッキ	
高床		高床			
2,000	2,000	3,000	2,000	3,000	
TKG-XZU650 -VDDMCB☆	TKG-XZU710 -VDDMCA☆	TKG-XZU710 -VDDMGC☆	TKG-XZU720 -VDDMCA☆	TKG-XZU720 -VDDMGC☆	
TKG-XZU650 -TKMMB	TKG-XZU710 -TPMMB	TKG-XZU710 -TKFQC	TKG-XZU720 -TPMMB	TKG-XZU720 -TKFQC	
5MT (M550)	5MT (M550)	6MT (MY6S)	5MT (M550)	6MT (MY6S)	
N04C-UN	N04C-UN	N04C-UP	N04C-UN	N04C-UP	
100(136)	100(136)	110(150)	100(136)	110(150)	
10.40	10.40	9.60	10.40	9.60	
平成27年度 燃費率(全年度)	平成27年度 燃費率(全年度)	平成27年度 燃費率(全年度)	平成27年度 燃費率(全年度)	平成27年度 燃費率(全年度)	平成27年度 燃費率(全年度)
3,430 (3,515)	3,530 (3,615)	3,705 (3,790)	3,560 (3,645)	3,755 (3,840)	
5,595 (5,680)	5,695 (5,780)	6,870 (6,955)	5,725 (5,810)	6,920 (7,005)	
5,985	6,170	6,170	6,815	6,815	
1,885	1,995	2,180	1,995	2,180	
2,685 (2,720)	2,745 (2,780)	2,780 (2,815)	2,745 (2,780)	2,780 (2,815)	
3,700	3,700	3,700	4,200	4,350	
1,790	1,895	2,085	1,895	2,085	
380	380	380	380	380	
985	1,010	1,045	1,010	1,045	
4.875	4.333	4.333	4.333	4.333	
205/85R16	205/85R16	225/80R17.5	205/85R16	225/80R17.5	
205/85R16	205/85R16	225/80R17.5	205/85R16	225/80R17.5	
後方	後方	後方	後方	後方	
100	100	100	100	100	
E7	E8	E9	E10	E11	
〈E18〉	〈E19〉	〈E20〉	〈E21〉	〈E22〉	

2.9トン吊 ブーム仕様

3段ブーム クレーン諸元表

空時最大クレーン容量	2.93t×1.6m(アウトリガ使用最大張出時)
最大作業半径	6.4m
最大地上揚程	約7.8m
ブーム長さ	2.85m～6.6m
ブーム伸長速度	3.75m／10秒
旋回範囲・速度	360°(連続)・2.5rpm
ブーム伸縮装置	複動油圧シリンダ直押式2本
アウトリガ	複動油圧シリンダ直押式(手動引出し) (最大張出幅3.4m・中間張出幅2.9m・2.4m)
安全装置	油圧安全弁・油圧シリンダロック装置・荷重計・巻過防止装置・荷重指示計・警報ブザー・玉掛けワイヤロープはすれ止め・PTO電源確認ランプ・水準器・ブームインターロック

4段ブーム (架装オプション) クレーン諸元表

空時最大クレーン容量	2.93t×1.6m(アウトリガ使用最大張出時)
最大作業半径	8.7m
最大地上揚程	約10.0m
ブーム長さ	3.17m～8.9m
ブーム伸長速度	5.73m／13秒
旋回範囲・速度	360°(連続)・2.5rpm
ブーム伸縮装置	複動油圧シリンダ直押式2本+ワイヤロープ式伸縮装置1基
アウトリガ	複動油圧シリンダ直押式(手動引出し) (最大張出幅3.4m・中間張出幅2.9m・2.4m)
安全装置	油圧安全弁・油圧シリンダロック装置・荷重計・巻過防止装置・荷重指示計・警報ブザー・玉掛けワイヤロープはすれ止め・PTO電源確認ランプ・水準器・ブームインターロック

2.6トン吊 ブーム仕様

3段ブーム クレーン諸元表

空時最大クレーン容量	2.63t×1.6m(アウトリガ使用最大張出時)
最大作業半径	6.4m
最大地上揚程	約7.8m
ブーム長さ	2.85m～6.6m
ブーム伸長速度	3.75m／10秒
旋回範囲・速度	360°(連続)・2.5rpm
ブーム伸縮装置	複動油圧シリンダ直押式2本
アウトリガ	複動油圧シリンダ直押式(手動引出し) (最大張出幅3.0m・中間張出幅2.4m)
安全装置	油圧安全弁・油圧シリンダロック装置・荷重計・巻過防止装置・荷重指示計・警報ブザー・玉掛けワイヤロープはすれ止め・PTO電源確認ランプ・水準器・ブームインターロック

4段ブーム (架装オプション) クレーン諸元表

空時最大クレーン容量	2.63t×1.6m(アウトリガ使用最大張出時)
最大作業半径	8.4m
最大地上揚程	約9.7m
ブーム長さ	2.87m～8.6m
ブーム伸長速度	5.73m／12秒
旋回範囲・速度	360°(連続)・2.5rpm
ブーム伸縮装置	複動油圧シリンダ直押式2本+ワイヤロープ式伸縮装置1基
アウトリガ	複動油圧シリンダ直押式(手動引出し) (最大張出幅3.0m・中間張出幅2.4m)
安全装置	油圧安全弁・油圧シリンダロック装置・荷重計・巻過防止装置・荷重指示計・警報ブザー・玉掛けワイヤロープはすれ止め・PTO電源確認ランプ・水準器・ブームインターロック

作業範囲図
注意事項

- 作業範囲図は無負荷時の状態で、たわみは含まれていません。
- 空車時定格総荷重表は負荷時のたわみを含んだ実際の作業半径に基づいています。
- 空車時定格総荷重表はアウトリガを使用しクレーンを水平設置したときの性能です。
- 前方吊りの場合は、空車時定格総荷重表の性能より低下します。
(前方吊りとはクレーン旋回中心とアウトリガ設置面中心とを結びキャブ側の作業です)
- 空車時定格総荷重はフックの重さ (30kg) を含みます。

3段ブーム 空車時定格総荷重表

後・側方吊り、アウトリガ使用——最大張出時
※前方吊り時、アウトリガ中間張出時、最小張出時の性能は下表より低下します。

使用ブーム ①、①+②	作業半径 (m)	1.6 以下	2.0	2.5	3.0	3.5	4.0	4.54	—
	空車時 定格 総荷重 (t)	2.93	2.28	1.83	1.43	1.08	0.83	0.73	—
使用ブーム ①+②+③	作業半径 (m)	2.2 以下	2.5	3.0	3.5	4.0	5.0	6.0	6.4
	空車時 定格 総荷重 (t)	1.88	1.63	1.33	1.03	0.83	0.58	0.48	0.43

※ブーム③をブーム②より少しでも伸ばした時は上記①+②+③の性能で作業してください。
※空車時定格総荷重はシャシーの安定度に基づいています。クレーン作業は「空車時定格総荷重表」の性能で行ってください。

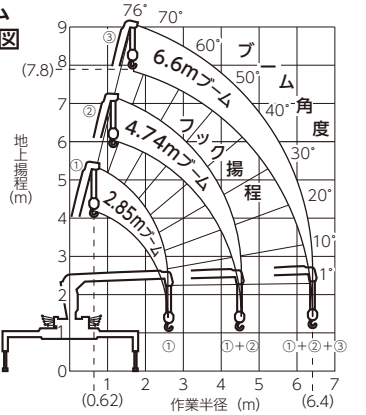
4段ブーム (架装オプション) 空車時定格総荷重表

後・側方吊り、アウトリガ使用——最大張出時
※前方吊り時、アウトリガ中間張出時、最小張出時の性能は下表より低下します。

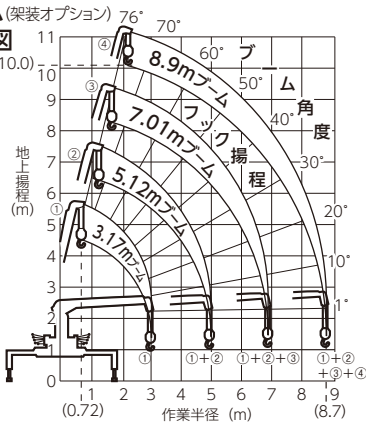
使用ブーム ①、①+②	作業半径 (m)	1.6 以下	2.0	2.5	3.0	3.5	4.0	4.5	4.92
	空車時定格 総荷重 (t)	2.93	2.28	1.83	1.38	1.03	0.83	0.68	0.58
使用ブーム ①+②+③	作業半径 (m)	2.2 以下	2.5	3.0	3.5	4.0	5.0	6.0	6.81
	空車時定格 総荷重 (t)	1.88	1.63	1.33	1.03	0.8	0.58	0.43	0.35
使用ブーム ①+②+ ③+④	作業半径 (m)	3.0 以下	3.5	4.0	5.0	6.0	7.0	8.0	8.7
	空車時定格 総荷重 (t)	0.98	0.88	0.78	0.55	0.43	0.33	0.28	0.25

※ブーム①+②+③とは、ブーム③側板の白線表示がブーム②より出るまでの状態です。
※ブーム③側板の白線表示をブーム②より少しでも出して作業する時は、必ずアウトリガを最大張出して使用し、上記①+②+③+④の性能で作業してください。
※空車時定格総荷重はシャシーの安定度に基づいています。クレーン作業は「空車時定格総荷重表」の性能で行ってください。

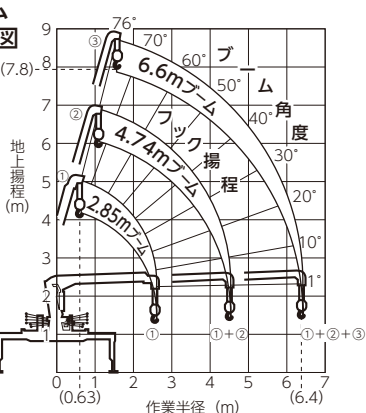
3段ブーム
作業範囲図



4段ブーム (架装オプション)
作業範囲図



3段ブーム
作業範囲図



4段ブーム (架装オプション)
作業範囲図

