

6ヶ月点検整備記録簿 特定整備記録簿

点検の結果及び(特定)整備の概要

お客様控
工場控

- 法定6ヶ月点検項目
- 走行距離によって省略できる項目
- シビアコンディション項目(トヨタ指定)
- 走行距離によって省略できる項目(トヨタ指定)

該当なし	/	調整	A
特定整備	○	締付	T
点検良好	レ	清掃	C
交換	×	給油(水)	L
修理	△	省略	P

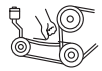
依頼者(使用者)の氏名又は名称及び住所

お車を譲られるときには、切り取られることをお勧めします。

エンジンルーム

ステアリング

- パワーステアリングのベルトの緩み、損傷



点火装置

- スパークプラグの状態
- 点火時期



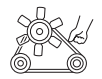
エンジン

- 排気ガスの色
- CO、HCの濃度
- エアクリーナエレメントの汚れ、詰り、損傷

CO	%
HC	ppm

冷却装置

- ファンベルトの緩み、損傷



足回り

ブレーキディスク

- ブレーキパッドの摩耗

ブレーキドラム

- ドラムとライニングとのすき間
- ブレーキシューの摺動部分、ライニングの摩耗

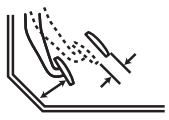
ホイール

- ホイールボルト、ナットの緩み

室内

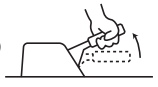
ブレーキペダル

- 遊び
- 踏み込んだときの床板とのすき間
- ブレーキのきき具合



パーキングブレーキレバー(ペダル)

- 引きしろ(踏みしろ)
- パーキングブレーキのきき具合



クラッチペダル

- 遊び
- 切れたときの床板とのすき間
- クラッチの作用

動力用主電池

- インテークフィルタの状態

下回り

ブレーキホース、パイプ

- 漏れ、損傷、取付状態

トランスミッション、トランスファ

- オイルの漏れ
- オイルの量

プロペラシャフト、ドライブシャフト

- 連結部の緩み

デファレンシャル

- オイルの漏れ
- オイルの量

エンジンオイル

- 漏れ

シャシ各部

- 給油脂状態

その他の点検・整備項目

メンテナンスに関するアドバイス

日常点検

- ブレーキの液量
- バッテリーの液量
- 冷却水の量 (ハイブリッド車は、インバーターを含む)
- エンジンオイルの量
- エンジンのかかり具合、異音
- タイヤの空気圧
- タイヤの亀裂、損傷
- タイヤの溝の深さ、異状摩耗
- 低速及び加速の状態
- 灯火装置及び方向指示器の作用、汚れ、損傷
- ウインドウォッシャーの液量、噴射状態
- ワイパーの払拭状態

交換部品等	数量	交換部品等	数量
エンジンオイル	L		
オイルフィルタ			
ワイパーゴム			
クリーンエアフィルタ			

自動車登録番号、車両番号又は車台番号

点検の年月日	点検又は(特定)整備時の総走行距離
年 月 日	km
(特定)整備を完了した年月日	整備主任者の氏名
年 月 日	

自動車特定整備事業者(点検又は整備を実施した者)の氏名又は名称及び事業場の所在地、認証番号

点検項目については点検整備方式を参照ください。