

# ALLION

■ 助手席回転スライドシート車



トヨタウェルキャブシリーズ

# 助手席回転スライドシート車



助手席を回転・スライドさせて、スムーズに乗り降りできます。



Photo: A18"Gパッケージ" (2WD) 助手席回転スライドシート車 "Aタイプ"。  
ボディカラーはシルバーメタリック(1F7)。内装色のフラクセンは設定色(ご注文時に指定が必要です。指定がない場合はブラックになります)。  
オーディオレスカー<1,320円(取付費が別途必要)>は販売店装着オプション。

## 助手席回転スライドシート車 "Aタイプ" 価格表 (消費税率10%)

駆動	グレード	メーカー希望小売価格 ※1	消費税抜き	北海道地区メーカー希望小売価格 ※2	消費税抜き
2WD	A15"Gパッケージ"	2,226,000円	2,023,636円	2,254,600円	2,049,636円
	A18"Gパッケージ"	2,382,000円	2,165,455円	2,417,200円	2,197,455円
4WD	A18"Gパッケージ"	2,580,000円	2,345,455円	2,613,000円	2,375,455円

- ※1.沖縄地区は価格が異なります。
- ※2.北海道地区の価格には寒冷地仕様が含まれます。
- 価格はメーカー希望小売価格<(消費税10%込み)>20年9月現在のもの>で参考価格です。価格、取付費は販売店が独自に定めていますので、詳しくは各販売店におたずねください。
- 価格はスベアタイヤ(応急用タイヤ)、タイヤ交換用工具付の価格です。
- 価格にはオプション価格、取付費は含まれていません。
- 保険料、税金(除く消費税)、登録料などの諸費用は別途申し受けます。
- 自動車リサイクル法の施行により、最終ページに記載のリサイクル料金が別途必要となります。

## 助手席回転スライドシート 操作の流れ

安全のため各操作は介助の方が確実に行ってください。※写真は降車時の手順を説明しています。乗車時は逆の手順で行ってください。[参考]写真のモデルの身長は150cmです。



助手席ドアを全開にして、スライドレバーを上方に引き上げ、シートを最前端までスライドさせます。

※アームレストとフットレストをご使用ください。  
※操作中はシートベルトを外してください。



回転レバーを手前に引いて、シートを回転させます。

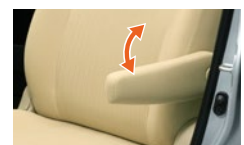
※シートがロックするまで回転させてください。



スライドレバーを上方に引き上げ、シートを車外にスライドさせます。



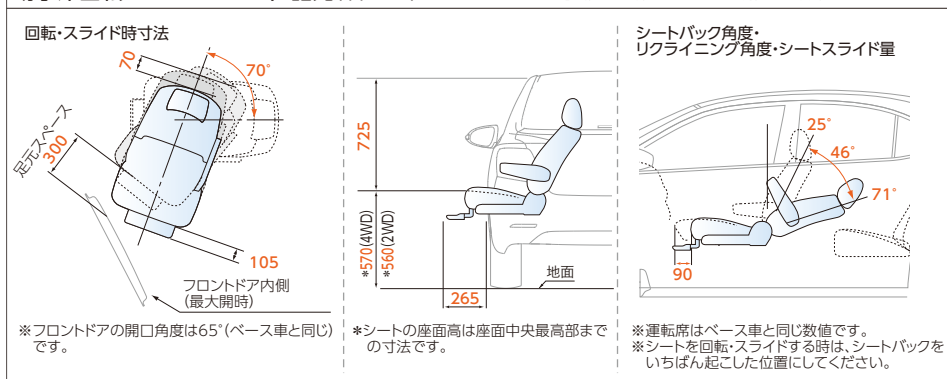
- 使用時
- ①回転レバー
  - ②スライドレバー
  - ③フットレスト(折りたたみ式)



助手席アームレスト(可倒式) ※左側のみ。

## 助手席回転スライドシート車 諸元(単位:mm)

●各寸法値は設計値を示します。実測値は若干異なることがあります。



## 助手席回転スライドシートについて

シートに深く着座できない方、ひざや首が曲がらない方の場合、足や頭がボディにあたり、座った状態でのシートの回転が困難になります。ご購入できない場合もございますので、ご注意ください。

- 体勢保持のため、アームレストとフットレストをご使用ください。
- 助手席回転スライドシートは、ベース車のシートとは異なります。フルリクライニングはできません。また、シートスライド量、シートバック角度もベース車とは異なります。また、シート座面がベース車と比べ約25mm高くなります。
- 後席(助手席側)の足元スペースは、ベース車と異なります。
- 助手席回転スライドシートにチャイルドシートは装着できません。



# 助手席回転スライドシート車+手動車いす用収納装置(電動式)



Aタイプに加えて、手動車いす用収納装置(電動式)を標準装備。30kgまでの手動車いすを吊り上げ、容易に積み下ろしができます。



Photo: A18"Gパッケージ" (2WD) 助手席回転スライドシート車"Bタイプ"。  
ボディカラーはシルバーメタリック(1F7)。内装色のフラクセンは設定色(ご注文時に指定が必要です。指定がない場合はブラックになります)。  
オーディオレスカバー<1,200円(取付費が別途必要)>、専用車いす<163,000円>は販売店装着オプション。

## 助手席回転スライドシート車"Bタイプ" 価格表 (消費税非課税)

駆動	グレード	メーカー希望小売価格 ※1	北海道地区メーカー希望小売価格 ※2
2WD	A15"Gパッケージ"	2,122,000円	2,148,000円
	A18"Gパッケージ"	2,264,000円	2,296,000円
4WD	A18"Gパッケージ"	2,444,000円	2,474,000円

- ※1.沖縄地区は価格が異なります。
- ※2.北海道地区の価格には寒冷地仕様が含まれます。
- 価格はメーカー希望小売価格<(消費税非課税)>'20年9月現在のもの>で参考価格です。価格、取付費は販売店が独自に定めていますので、詳しくは各販売店におたずねください。
- 価格はスペアタイヤ(応急用タイヤ)、タイヤ交換用工具付の価格です。
- 価格にはオプション価格、取付費は含まれていません。
- 保険料、税金(除く消費税)、登録料などの諸費用は別途申し受けます。
- 自動車リサイクル法の施行により、最終ページに記載のリサイクル料金が別途必要となります。
- "Bタイプ"の消費税は非課税となり、メーカー希望小売価格は消費税抜きの価格となります。

## 手動車いす用収納装置(電動式) 操作の流れ

安全のため各操作は介助の方が確実に行ってください。 ※写真は収納時の手順を説明しています。取り出す時は逆の手順で行ってください。



1 ガードマットを取り付け、収納装置のアームを車外に向けてから起こし、吊りベルトを車いすに掛けます。



2 スイッチ操作により、電動で車いすを吊り上げ、アームごと回転させトランク内に入れます。



操作スイッチ



3 収納装置の吊りベルトをゆるめ、収納ボード上を滑らせながら車いすをトランク内に収納します。



4 車いすを固定装置(ベルト)で固定し、収納装置のアームをたたみ、ガードマットを収納します。



収納ボード(取り外し可能です)

## 助手席回転スライドシート車 標準装備

### 手動車いす用固定装置(ガードマット付)



Aタイプ(ラゲージフロア付ベルト式)



Bタイプ(収納ボード付ベルト式)

### ガードマット



## 収納可能な手動車いすの目安(車いす折りたたみ時)

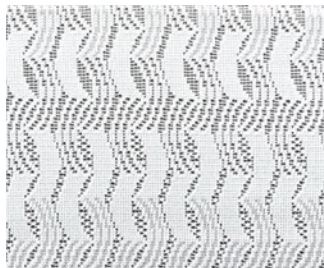
全高*1	全長
740mm以下	990mm以下
折りたたみ幅	重量*2
350mm以下	30kg以下

- ※1.全高は車いすの背もたれを折りたたんだ状態の寸法です。
- ※2.重量は手動車いす用収納装置での吊り上げが可能な重さです。
- 上記の寸法内であっても、車いすの形状、オプション装着の状況などによっては収納できない場合があります。詳しくは販売店におたずねの上、お持ちの車いすなどを使用して実車でご確認ください。

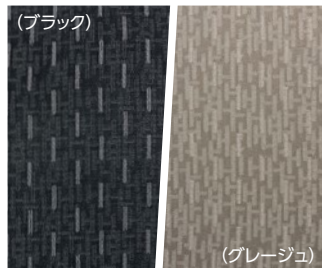
販売店装着オプション



専用車いす 自操式(22インチ)  
安全性、乗り心地を向上させたアルミ製車いすです。ヘッドレストは取り外しができます。※介助ブレーキは無しとなります。



専用シートカバー  
ハーフカバータイプ(1台分)



専用シートカバー  
フルカバータイプ(1台分)  
色(内装色):ブラック(ブラック)  
グレージュ(フラクセン)



専用シートカバー 吸水タイプ  
(助手席回転スライドシート1席分)  
吸水性に優れた専用シートカバーです。



胸部固定ベルト (アイボリーのみ)  
(助手席回転スライドシート用)  
着座姿勢をサポートします。

※胸部固定ベルトはシートベルトに代わるものではありません。走行中は必ずシートベルトを着用してください。



車いすステッカー  
縦113mm×横105mm

助手席回転スライドシート車 主要装備一覧表

	ウェルキャブ標準装備		販売店装着オプション	
	Aタイプ	Bタイプ	Aタイプ	Bタイプ
助手席回転スライドシート	※			
手動車いす用収納装置(電動式)				
手動車いす用固定装置	ラゲージフロア付ベルト式			
	収納ボード付ベルト式			
ガードマット				
専用車いす 自操式(22インチ) 介助ブレーキなし				
胸部固定ベルト(助手席回転スライドシート用)				
車いすステッカー				
専用シートカバー	ハーフカバータイプ(1台分)			
	フルカバータイプ(1台分)			
	吸水タイプ(助手席回転スライドシート1席分)			

※ フルクライニングはできません。

内外配色一覧表

ボディカラー(カラーコード)	標準設定		設定あり(ご注文時にご指定ください)	
	ブラック	フラクセン	ブラック	フラクセン
スーパーホワイトⅡ(040)				
ホワイトパールクリスタルシャイン(070)*				
シルバーメタリック(1F7)				
アティチュードブラックマイカ(218)				
ブラッキッシュアゲハガラスフレーク(221)*				
ダークレッドマイカメタリック(3T0)				
ダークシェリマイカメタリック(4W4)				
フロスティープグリーンマイカ(781)				

\*ホワイトパールクリスタルシャイン(070)、ブラッキッシュアゲハガラスフレーク(221)はメーカーオプション<33,000円(消費税抜き30,000円)>となります。

- 「設定あり」[メーカーオプション]はご注文時に申し受けます。メーカーの工場装着のため、ご注文後はお受けできませんのでご了承ください。
- 価格はメーカー希望小売価格<(消費税10%込み)>20年9月現在のもの>で参考価格です。価格は販売店が独自に定めていますので、詳しくは各販売店におたずねください。
- 「Bタイプ」の消費税は非課税となり、メーカー希望小売価格は消費税抜きの価格となります。
- ボディカラーは撮影、印刷、インキの関係で実際の色とは異なって見えることがあります。また、実車においてもご覧になる環境(屋内外、光の角度等)により、ボディカラーの見え方は異なります。特にブラッキッシュアゲハガラスフレーク(221)は、青、緑、黒、濃紺など、様々な色に見える特性の強いボディカラーです。

トヨタ アリオン ウェルキャブ 助手席回転スライドシート車 主要諸元表

	Aタイプ			Bタイプ		
	2WD	4WD	2WD	4WD	2WD	4WD
	A15 "Gパッケージ"	A18 "Gパッケージ"	A18 "Gパッケージ"	A15 "Gパッケージ"	A18 "Gパッケージ"	A18 "Gパッケージ"
TECS型式	3BA-NZT260-VTQACFG	3BA-ZRT260-VTQACXG	3BA-ZRT265-VTQACXG	3BA-NZT260-VTQBCFG	3BA-ZRT260-VTQBCXG	3BA-ZRT265-VTQBCXG
ベース車両型式	3BA-NZT260-CEXEK(G)	3BA-ZRT260-CEXEP(G)	3BA-ZRT265-CEXEP(G)	3BA-NZT260-CEXEK(G)	3BA-ZRT260-CEXEP(G)	3BA-ZRT265-CEXEP(G)
トランスミッション	Super CVT-i(自動無段変速機)			Super CVT-i(自動無段変速機)		
エンジン型式	1NZ-FE	2ZR-FAE	2ZR-FAE	1NZ-FE	2ZR-FAE	2ZR-FAE
総排気量	L 1,496	1,797	1,797	1,496	1,797	1,797
最高出力(ネット)	kW[PS]/r.p.m. 80[109]/6,000	105[143]/6,200	96[131]/6,200	80[109]/6,000	105[143]/6,200	96[131]/6,200
最大トルク(ネット)	N・m[kgf・m]/r.p.m. 136[13.9]/4,800	173[17.6]/4,000	161[16.4]/4,000	136[13.9]/4,800	173[17.6]/4,000	161[16.4]/4,000
使用燃料	無鉛レギュラーガソリン			無鉛レギュラーガソリン		
車両重量	kg 1,230	1,260	1,360	1,240	1,270	1,370
車両総重量	kg 1,505	1,535	1,635	1,515	1,545	1,645
車両寸法	全長	mm 4,590		mm 4,590		mm 4,590
	全幅	mm 1,695		mm 1,695		mm 1,695
	全高	mm 1,475		mm 1,485		mm 1,485
室内寸法	長さ	mm 2,055		mm 2,055		mm 2,055
	幅	mm 1,450		mm 1,450		mm 1,450
	高さ	mm 1,205		mm 1,205		mm 1,205
ホイールベース	mm 2,700		mm 2,700		mm 2,700	
最小回転半径	m 5.3		m 5.4		m 5.3	
乗車定員	名 5			名 5		
燃料タンク容量	L 60			L 60		

●エンジン出力表示にはネット値とグロス値があります。「グロス」はエンジン単体で測定したものであり、「ネット」とはエンジンを車両に搭載した状態とほぼ同条件で測定したものです。同じエンジンで測定した場合、「ネット」は「グロス」よりもガソリン自動車で約15%程度低い値(自工会調べ)となっています。 ●"ALLION" "TOYOTA SAFETY SENSE" "VSC" "TRC" "OPTITRON" "Welcab" "TECS"はトヨタ自動車(株)の商標です。 ●アリオン ウェルキャブ 助手席回転スライドシート車はメーカー完成特装車(TECS)のため、持ち込み登録となります。各諸元数値はメーカー設計値であり参考数値です。登録の際は車両の実測数値が適用されます。

主要装備一覧表

標準装備 メーカーオプション(ご注文時に申し受け可) 販売店装着オプション

		A15 "G/パッケージ"	A18 "G/パッケージ"
		2WD	2WD/4WD
<b>■外装・メカニズム</b>			
足まわり	195/55R16タイヤ	16×6Jアルミホイール(センターオーナメント付)	2WD 90,200円(消費税抜き 82,000円)
	195/65R15タイヤ	15×6Jアルミホイール(センターオーナメント付)	4WD 66,000円(消費税抜き 60,000円)
	185/65R15タイヤ	15×6Jスチールホイール(樹脂フルキャップ付)	4WD
エクステリア・メカニズム	UVカットグリーンガラス	フロントドア(撥水機能付) リヤドア、バックウインドウ	2WD
	エアスパッツ		フロント・リヤ
	ドアサッシ(ブラック)	*1	
	ウインドシールド&バックウインドウモールディング(ブラック)		
	アイドリングストップ機能(Stop & Start System)		
<b>■安全装備</b>			
予防安全	Toyota Safety Sense ・プリクラッシュセーフティ(衝突回避支援タイプ/レーザレーダー+単眼カメラ方式)*9 ・レーンディパーチャーアラート ・オートマチックハイビーム		
	先行車発進告知機能		
	インテリジェントクリアランスソナー [パーキングサポートブレーキ(静止物)]	*10	
	ドライブスタートコントロール		
衝突安全	S-VSC(ステアリング協調車両安定性制御システム)		
	ヒルスタートアシストコントロール		
	緊急ブレーキシグナル		
	SRSエアバッグ(運転席・助手席)		
視界	汎用ISOFIX対応チャイルドシート固定専用バー+トッパーテザーアンカー(リヤ左右席)	*2	
	ヘッドランプ	Bi-Beam LED(オートレベリング機能付+LEDクリアランスランプ) ハロゲン[ハイ・ロービーム](マニュアルレベリング機能付+クリアランスランプ)	66,000円(消費税抜き 60,000円)
	フロントフォグランプ		11,000円(消費税抜き 10,000円)
	リヤフォグランプ(右側のみ)	*3	
	コンライト(ライト自動点灯・消灯システム)		
	リヤバース連動機能付オート電動格納式リモコンカラードアミラー(サイドターンランプ付)		
	LEDハイマウントストップランプ(室内装着/4灯)		
<b>■操作性</b>			
計器盤	オプティロンメーター(メーター照度コントロール機能付)		
	TFTカラーマルチインフォメーションディスプレイ		
操作系	3本スポークステアリングホイール	ウレタン	本革巻き
	ステアリングスイッチ(マルチインフォメーションディスプレイ・オーディオ・TRIP・レーンディパーチャーアラート)	*4	
	シフトノブ	PVC	PVC+木目調
	スマートエントリー(運転席・助手席・ラゲージルーム/アンサーバック機能付/スマートキー2本)&スタートシステム	*5	
<b>■内装</b>			
シート	シート表皮(ファブリック/ラグジュアリー)		
	フロントシート	運転席6ウェイマニュアル 運転席シート上下アジャスター(マニュアル) フルフラットシート(運転席のみ)	
収納	コンソールボックス(アームレスト付/合成皮革) プッシュオープン式アクセサリーボックス(アクセサリーソケット【DC12V・120W】付)	*6	
空調	オートエアコン(花粉除去モード付)&プッシュ式ヒーターコントロールパネル		
照明	イルミネーテッドエントリーシステム(エンジンスイッチ+室内照明)		
<b>■エンターテインメント</b>			
ナビ・オーディオ	オーディオレス(カパレス/4スピーカー)		
	トヨタ純正ナビ・オーディオ	*7	
	オーディオレスカバー		
<b>■その他</b>			
その他	盗難防止システム(イモビライザーシステム)【国土交通省認可品】		
	寒冷地仕様 (ヒーター付レインクリアリングドアミラー、リヤワイパー、ウインドシールドデアイサー、ヒーターリヤダクト など)*8	28,600円(消費税抜き 26,000円)	2WD 35,200円(消費税抜き 32,000円) 4WD 33,000円(消費税抜き 30,000円)

〈その他全標準装備〉

【外装・メカニズム】 ●スベアタイヤ(応急用) ●スタビライザー(フロント・リヤ) ●UVカット機能付ウインドシールドグリーンガラス ●グリップ式カラードアウトサイドドアハンドル ●ドアベルトモールディング(ブラック) ●リヤライセンスガーニッシュ(メッキ) ●エアロスタビライジングフィン 【安全装備】 ●TRC ●EBD(電子制動力配分制御)付ABS&ブレーキアシスト ●フロントベンチレーターディスクブレーキ ●運転席・助手席シートベルト非着用警告灯(点滅式)+リマインダー(警告音) ●衝撃感知式フェールカットシステム ●フロントELR付3点式シートベルト(プリテンショナー&フォースリミッター機構・運転席デッドロックリデューサー付) ●リヤELR付3点式シートベルト ●前席アジャスタブルショルダーベルトアンカー ●全席上下調整式ヘッドレスト ●ウォッシャー連動間欠フロントワイパー(時間調整式) ●拡散式ウォッシャーノズル ●リヤウインドウデフォグガー(タイマー付) ●防眩インナーミラー ●ランプオートカットシステム 【操作性】 ●エコドライブインフォメーター ●デジタル時計 ●足踏み式パーキングブレーキ ●全ドアワンタッチリパワウインドゥ(挟み込み防止機能付) ●ドアキー連動電気式ドアロック ●電動パワーステアリング(車速感応型) ●チルト&テレスコピックステアリング ●フルレスト ●フェーエルリッドオーバーブザー ●キー置き忘れ防止ブザー ●フェーエル残量警告灯 ●半ドア警告灯 ●ランプ消し忘れ防止ブザー ●パーキングブレーキ戻し忘れ警告ブザー 【内装】 ●6.4分割可倒式ダブルフォールドリヤシート(リクライニング機構付) ●アシストグリップ(回転式/フロント2・リヤ2) ●コートフック(リヤ2) ●サンバイザー(運転席・助手席/パニティミラー・天井照明付) ●ドアスカッフプレート(フロント・リヤ) ●ドアトリムオーナメント表皮(ファブリック/ラグジュアリー) ●センターピラー&ルーフサイドインナーガーニッシュ(ファブリック) ●ドアアームレスト(合成皮革) ●ラゲージドアトリム ●メッキインサイドドアハンドル ●グローブボックス(照明付) ●ドアポケット(ボトルホルダー付/フロント・リヤ) ●フロントカップホルダー2個 ●コンソールサイドポケット ●リヤセンターアームレスト(カップホルダー2個付) ●シートバックポケット(運転席) ●グリーンエアフィルター(花粉除去タイプ) ●フロントパーソナルランプ ●ラゲージルームランプ ●リヤ読書灯 【その他】 ●ガラスアンテナ ●タイヤ交換用具 など

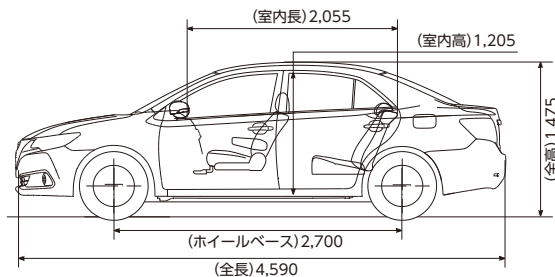
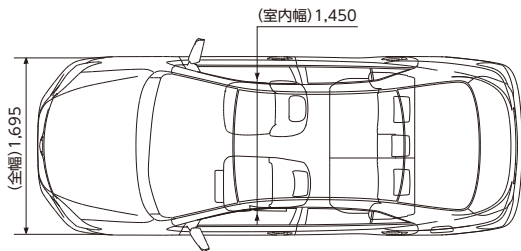
◆【メーカーオプション】はご注文時に申し受け可。メーカーの工場では装着するため、ご注文後はお受けできませんのでご了承ください。 ◆販売店装着オプションには取り付けられないものがあります。詳しくは販売店におたずねください。 ◆「G/パッケージ」は、グレード名称ではありません。 ◆主要装備一覧表につきましては、ベース車カタログをあわせてご参照ください。 ◆ベース車に標準装備の助手席4ウェイマニュアルシート、助手席フルフラット機能、助手席シートバックポケットは装着されません。 ◆ベース車にメーカーオプション設定されている、SRSサイドエアバッグ(運転席・助手席)&SRSカーテンシールドエアバッグ(前後席)は選択できません。

- \*1. ボディカラーのアクセントブラックマイカ(218)を選択した場合、ボディ同色となります。
- \*2. チャイルドシートは汎用ISOFIX対応チャイルドシート(新保安基準適合)のみ使用できます。それ以外のチャイルドシートは、シートベルトでの装着となります。詳しくは販売店におたずねください。
- \*3. 寒冷地仕様を選択した場合のみ選択できます。
- \*4. オーディオスイッチは、販売店装着オプションのナビ・オーディオを装着した場合に操作可能となります。
- \*5. 挿込み型心臓ペースメーカー等の機器をご使用の方は、電波によりこれらの機器に影響を及ぼすおそれがありますので、車間に搭載された発信機から約22cm以内に挿込み型心臓ペースメーカー等の機器を近づけないようにしてください。電波発信を停止することもできますので詳しくは販売店にご相談ください。
- \*6. 120W以下の電気製品をご使用ください。ただし、120W以下の電気製品でも正常に作動しない場合があります。詳しくは販売店におたずねください。
- \*7. 販売店装着オプションとしてナビ・オーディオを多数ご用意しています。詳しくはベース車カタログ別冊のAUDIO VISUAL & NAVIGATION CATALOGUEをご覧ください。詳しくは販売店におたずねください。
- \*8. 寒冷地での使用を考慮して、主にバッテリーの強化・ワイパー機能等の向上を図っております。なお、北海道地区には寒冷地仕様が全車に標準装備となります。
- \*9. 歩行者検知機能なし。
- \*10. 字光式ナンバープレートは同時装着できません。

●価格はメーカー希望小売価格(消費税10%込み)・20年9月現在のもの>を参考価格です。価格は販売店が独自に定めていますので、詳しくは各販売店におたずねください。  
●「Bタイプ」の消費税は非課税となり、メーカー希望小売価格は消費税抜きの価格となります。



A18“Gパッケージ”(2WD)助手席回転スライドシート車“Aタイプ”



自動車リサイクル法の施行により、下表のリサイクル料金が別途必要となります。

■リサイクル料金表(単位:円) ※リサイクル料金は'20年9月時点の金額。

	リサイクル預託金				資金管理 料金	合計
	シュレッダー ダスト料金	エアバッグ類 料金	フロン類 料金	情報管理 料金		
全車	6,570	1,930	1,650	130	290	10,570

※リサイクル預託金が預託済のお車を商品車として譲渡する旧所有者(譲渡人)は、車両価値部分とリサイクル預託金相当額の合計額を新所有者(譲受人)からお受け取りになることにより、リサイクル預託金の返金を受けることができます。詳しくは、取り扱い販売店におたずねください。

■登録および税金について

		助手席回転スライドシート車	
		Aタイプ	Bタイプ
登録		持ち込み登録	
車検		初回3年・以降2年	
ナンバー		5ナンバー	
消費税		課税	非課税
税制度	自動車税 環境性能割	身体障がい者もしくはご家族の方が購入される場合には、免税措置等が適用される場合がございますので、予め都道府県税事務所、福祉事務所にご相談ください。	
	環境対応車 普及促進税制 ※	適用になりません。	

※2019年10月1日より、自動車取得税が廃止され環境性能割が導入されました。2019年10月1日から2021年3月31日まで臨時的軽減措置が受けられます。  
\*詳しくは販売店におたずねください。

参考  
資料

国や地方自治体の主な助成措置

身体障がい者の方の自動車の購入や運転に際し、国や地方自治体では次のような助成措置が用意されています。

貸付・助成

- 自動車購入資金の貸付
- 自動車運転の技能習得費の助成
- 自動車改造費の助成
- 駐車禁止規制の適用除外
- 有料道路通行料金の割引
- 補装具の交付・修理

※詳しくは最寄りの福祉事務所・税務署・都道府県税事務所・警察署に事前にお問い合わせください。



技術と人で、安全安心をサポート

詳しくはこちらをご覧ください。 <https://toyota.jp/sapotoyo/>

- 安全運転をサポートする
- 快適なお出かけをお手伝いする用品
- 誰もが快適に移動できるように

『先進装備』 『サポトヨプラス』 『ウェルキャブ』

ウェルキャブの取扱説明書をご覧ください。▶▶▶

ウェルキャブ 取扱説明書

検索



製造事業者:トヨタ自動車株式会社  
架装メーカー:トヨタ車体株式会社

詳しくは! <https://toyota.jp/welcab>

START YOUR IMPOSSIBLE

このカタログに関するお問い合わせは、お近くのアリオオン取り扱い販売店または下記のお客様相談センターへ  
トヨタ自動車株式会社 お客様相談センター 全国共通・フリーコール ☎0800-700-7700 オープン時間365日9:00~18:00 所在地 〒450-8711 名古屋市中村区名駅4丁目7番1号  
本仕様ならびに装備は予告なく変更することがあります。(このカタログの内容は'20年9月現在のもの) ポディカラーおよび内装色は撮影、印刷インキの関係で実際の色とは異なって見えることがあります。  
発進・加速はゆるやかに。エコドライブに心がけよう。