

S・Z
“煌”
[きらめき]
標準装備

エクステリア



185/55R15タイヤ&6Jアルミホイール(ハイグロス塗装)



フロントメッキグリル



エアロバンパー(リヤ)



大型マフラーカッター



電動格納式リモコンメッキドアミラー(サイドターンランプ付)



メッキアウトサイドドアハンドル*1



エアロバンパー(フロント)フロントフォグランプ



バックドアメッキガーニッシュ&専用リヤコンビネーションランプ



サイドマッドガード&サイドモールテープ(メッキ調)



リヤスポイラー



スーパーUVカット・IRカット機能付グリーンガラス(フロントドア)

*1.キーフリーシステムを選択した場合メッキアウトサイドドアハンドルは、ボディ同色(カラード)となります。
*2.CD+AM/FM選択時はインパネクラスターはシルバー加飾。HDDナビゲーションシステムまたは、オーディオレスを選択した場合はピアノブラックとなります。(写真はピアノブラック)



本革巻き3本スポークステアリングホイール



11スピーカー



メッキシフトレバー切替ボタン



イルミネーション&ファブリック付ドアトリム

●フロントアスピーカー(左右)[音連]
●インパネ照射イルミネーション
●インパネツィーター(左右)[音連動イ]

エクステリア



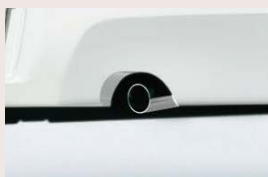
185/55R15タイヤ&6JJアルミホイール



フロントグリル・バンパー



リヤバンパー



マフラーカッター



電動格納式リモコンカラードアミラー(サイドターンランプ付)



カラーアウトサイドドアハンドル



ウレタン3本スポークステアリングホイール



4スピーカー

S・Z
標準装備

インテリア



センターメーター
(タコメーター・専用加飾・
メーター照度コントロール付)



インパネクラスター*2&
センタークラスター(ピアノブラック)
※オーディオレスカバーは販売店装着オプション。



メッキインサイドドアハンドル



センターレジスター
(メッキノブ)



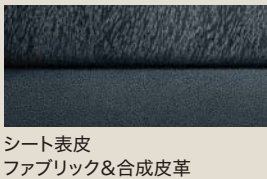
リヤシートスライド機構



CD+AM/FM*2



アームレストコントローラー
(イルミネーション、オーディオ)



シート表皮
ファブリック&合成皮革

- 動イルミネーション] ●パワードサブウーハー[音連動イルミネーション]
●サイドレジスターパネル(リング部)[ピアノブラック]
ルミネーション] ●AUX端子 ※オーディオレスを選択した場合は使用できません。

Z
“煌”
[きらめき]

標準装備



オートエアコン
(花粉除去モード/メッキリング付)

- 間欠式フロントワイパー(ミスト機構付・
ウォッシャー連動時間調整式)

Z
“煌”
[きらめき]
メーカー
オプション



電子カードキー

キーフリーシステム
(バックドア連動・
電波式・アンサー
バック機能付・電子
カードキー1本)*1

S
“煌”
[きらめき]

標準装備



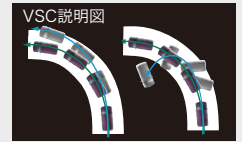
マニュアルエアコン
(メッキリング付)

- 間欠式フロントワイパー
(ミスト機構付)

主な全車標準装備



ディスチャージヘッドランプ
(オートレベリング機能付)
&LEDクリアランスランプ



VSC & TRC



ワイヤレスドアロック
リモートコントロール
(バックドア連動・電波式・アンサー
バック機能付・メインキー1本)



イルミネーション付
フロントカップホルダー(2個)



ボックス付
大型アームレスト



助手席シートバックポケット
(マルチポケット)

- SRSエアバッグ
●アクセサリソケット(DC12V 120W)

※120W以下の電気製品をご使用ください。
ただし、120W以下の電気製品でも正常に
作動しない場合があります。詳しくは販売店
におたずねください。

- イルミネーテッドエントリーシステム
(イグニッションキー照明付)

- 6:4分割可倒式リヤシート
(リクライニング機構付) など

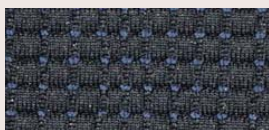
インテリア



センターメーター
(タコメーター付)



インパネクラスター(シルバー加飾)
&センタークラスター(ブラック)
※オーディオレスカバーは販売店装着オプション。



シート表皮
フルファブリック

Z
標準装備



オートエアコン(花粉除去モード付)

- 間欠式フロントワイパー(ミスト機構付・
ウォッシャー連動時間調整式)

Z
メーカー
オプション



電子カードキー

キーフリーシステム
(バックドア連動・
電波式・アンサー
バック機能付・
電子カードキー1本)

S
標準装備



マニュアルエアコン

- 間欠式フロントワイパー(ミスト機構付)

	掲載ページ	Z		S	
		“煌(きらめき)”		“煌(きらめき)”	
■ナビ&オーディオ *8					
HDDナビゲーションシステム (オーディオ) DVD+CD+MD+AM/FM+ サウンドライブラリー (その他) 6.5型ワイドディスプレイ(タッチ式)+FM多重 VICS+G-BOOK mX*9対応	17	240,840円 (消費税抜き223,000円) *7 *11	270,000円 (消費税抜き250,000円)	240,840円 (消費税抜き223,000円) *7 *11	270,000円 (消費税抜き250,000円)
CD+AM/FM	17,18	*11	34,560円(消費税抜き32,000円)	*11	34,560円(消費税抜き32,000円)
オーディオレス	—	-34,560円(消費税抜き-32,000円) *7 *11 *12		-34,560円(消費税抜き-32,000円) *7 *11 *12	
オーディオレスカパー	—				
スピーカー	17,18	11スピーカー	4スピーカー	11スピーカー	4スピーカー
アームレスト	イルミネーション、オーディオ *13	19			
コントローラー	イルミネーション	19		*12	
AUX端子	*11	18			
■空調					
オートエアコン(花粉除去モード付)	14,25	メッキリング付			
マニュアルエアコン	14,25			メッキリング付	
クリーンエアフィルター	14				
■その他					
盗難防止システム (エンジンイモビライザーシステム) [国土交通省認可品]	14	*4	*4		
ETCユニット	*14	—	15,120円(消費税抜き14,000円) *15		
寒冷地仕様	*2 *16	—	15,120円(消費税抜き14,000円)		

■全車標準装備		●足踏み式パーキングブレーキ		●コインポケット(運転席)		●全席リヤELR付3点式シートベルト	
●スベアタイヤ(応急用)	●EBD(電子制動力配分制御)付ABS	●パニティミラー付サンバイザー (運転席・助手席)	●デジタルクロック	●カードホルダー(運転席) *14	●コインボックス	●ISOFIX対応チャイルドシート固定 専用バー+トップテザーアンカー (リヤ左右席)	●アジャスタブルシートベルトアンカー (運転席・助手席)
●UVカット機能付ウインドシールド グリーンガラス(合わせ)	●エアサッシュ	●ATシフトポジションインジケータ	●運転席・助手席シートベルト非着用 警告灯(点滅式・ブザー)	●ルームランプ	●スポットランプ(運転席・助手席)	●ルーフアンテナ(可倒式)	●工具(ジャッキ、ジャッキハンドル、 ハブナットレンチ等) など
●フェューエルリッドオープナー	●防眩インナーミラー	●ウォーニング[フェューエル残量・半ドア・ ランプ消し忘れ(ブザー)・ キー忘れ防止(ブザー)]	●パーキングブレーキ忘れ防止ブザー	●ラグーゼイルームランプ(左側)	●アクセサリソケット(DC12V 120W) *17	●ボックス付大型アームレスト	
●ハイマウントストップランプ	●リヤワイパー	●ドアスカッププレート	●ボトルホルダー(前後席)	●デッキサイドポケット	●ダイヤル式ヒーターコントロールパネル	●デッキサイドポケット	
●リヤウインドウデフォグガー	●パワーステアリング	●グローブボックス(助手席)	●グローブボックス(助手席)	●フロントELR付3点式シートベルト (プリテンショナー&フォースリミッター機構付)	●全席リヤヘッドレスト		
●チルトステアリング	●コラムシフト	●ドアポケット(運転席・助手席)					

- メーカーオプションはご注文時に申し受けます。メーカーの工場では装着するため、ご注文後はお受けできませんのでご了承ください。
- “煌(きらめき)”はグレード名称ではありません。
- *1. キーフリーシステムをメーカーオプション選択した場合、アウトサイドドアハンドルは、ボディ同色(カラード)となります。
- *2. リヤフォグラブは寒冷地仕様を選択した場合のみ、装着可能になります。
- *3. 植込み型心臓ペースメーカー等の機器をご使用の方は、電波によりそれらの機器に影響を及ぼすおそれがありますので、車両に搭載された発信機から約22cm以内に植込み型心臓ペースメーカー等の機器を近づけないようにしてください。電波発信を停止することもできますので詳しくは販売店にご相談ください。
- *4. キーフリーシステムと盗難防止システムはセットでメーカーオプション。
- *5. SRSサイドエアバッグ&SRSカーテンシールドエアバッグを装着した場合、アシストグリップは4個になります。
- *6. 11個の内訳はフロントカップホルダー(2個)、ドアトリム(左右)、アームレストコンローラー、インパネ照射、インパネスイッチ(左右) [音連動イルミネーション]、フロントドアスピーカー(左右) [音連動イルミネーション]、パワードサブウーハー [音連動イルミネーション] で、イルミネーションの調整はアームレストコントローラー。2個の内訳はフロントカップホルダー(2個)で、ON/OFFはヘッドランプスイッチ連動となります。
- *7. HDDナビゲーションシステムまたはオーディオレスを選択した場合、インパネクラスターはピアノブラックになります。
- *8. 販売店装着オプションとしてナビ・オーディオを多数ご用意しています。詳しくは別冊のAUDIO VISUAL & NAVIGATION CATALOGUEをご覧ください。また、ディスクによっては再生できない場合があります。
- *9. G-BOOK mXのご利用には、Bluetooth®用マイク&スイッチ(販売店装着オプション)が必要です。
- *10. TVを視聴するには地上デジタルTV放送対応の機器(販売店装着オプション)が別途必要となります。
- *11. AUX端子はHDDナビゲーションシステムまたはCD+AM/FMを選択した場合にのみ使用できます。オーディオレスを選択した場合は使用できません。
- *12. オーディオレスとアームレストコントローラー(イルミネーション)はセットでメーカーオプション装着となります。
- *13. オーディオの種類によっては、コントロールができない場合があります。詳しくは販売店におたずねください。
- *14. ETCユニットをメーカーオプション選択した場合、カードホルダーは非装着となります。
- *15. 価格にはセットアップ費用は含まれておりません。
- *16. 寒冷地仕様では寒冷地での使用を考慮して、ウインドシールドデアイサー(熱線式)、ヒーターリヤダクトなどが装着されます。なお、北海道地区には寒冷地仕様標準装備となります。
- *17. 120W以下の電気製品をご使用ください。ただし、120W以下の電気製品でも正常に作動しない場合があります。詳しくは販売店におたずねください。
- “キーフリーシステム”はダイハツ工業株式会社の登録商標です。
- 価格はメーカー希望小売価格(消費税8%込み) '15年11月現在のもの>で参考価格です。
- 価格は販売店が独自に定めていますので、詳しくは各販売店におたずねください。

自動車リサイクル法の施行により、下表のリサイクル料金が別途必要となります。

リサイクル料金表(単位:円) ●リサイクル料金は'15年11月時点の金額。

車 両 型 式	リサイクル預託金				資金管理料金	合 計
	シュレッダーダスト料金	エアバッグ類料金	フロン類料金	情報管理料金		
全車	5,010	1,930	1,650	130	380	9,100

●リサイクル預託金が預託済のお車を商品車として譲渡する旧所有者(譲渡人)は、車両価値部分とリサイクル預託金相当額の合計額を新所有者(譲受人)からお受け取りになることにより、リサイクル預託金の返金を受けることができます。詳しくは、取扱販売店におたずねください。

トヨタ bB 主要諸元表

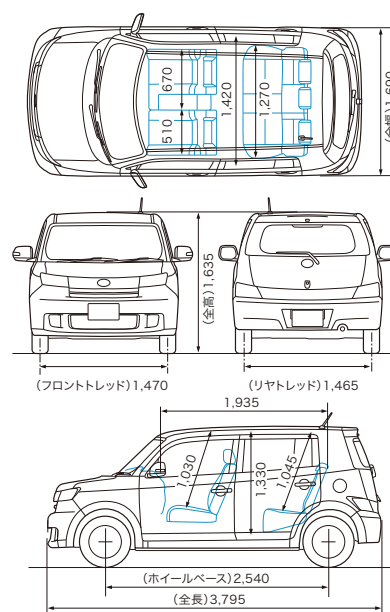
	“煌(きらめき)”		Z	“煌(きらめき)”		S	
	CBA-QNC21-BHSGK(T)		CBA-QNC21-BHSGK	CBA-QNC20-BHSXK(T)		CBA-QNC20-BHSXK	
■車両型式・重量・性能							
車両型式	CBA-QNC21-BHSGK(T)		CBA-QNC21-BHSGK	CBA-QNC20-BHSXK(T)		CBA-QNC20-BHSXK	
車両重量	kg	1,070	1,050	1,060	1,040	1,040	
車両総重量	kg	1,345	1,325	1,335	1,315	1,315	
最小回転半径	m	4.9		4.9			
燃料消費率(km/L)	JC08モード(国土交通省審査値)	14.6		15.0			
主要燃費改善対策	可変バルブタイミング、電動パワーステアリング						
■寸法・定員							
全長	mm	3,800	3,795	3,800	3,795		
全幅	mm	1,690		1,690			
全高	mm	1,635		1,635			
ホイールベース	mm	2,540		2,540			
トレッド	フロント	mm	1,470	mm		1,470	
	リア	mm	1,465	mm		1,465	
最低地上高	mm	150		150			
室内	長	mm	1,970	1,935	1,970	1,935	
	幅	mm	1,420		1,420		
	高	mm	1,330		1,330		
乗車定員	名	5					
■エンジン							
型式	3SZ-VE			K3-VE			
種類	水冷直列4気筒DOHC			水冷直列4気筒DOHC			
内径×行程	mm	72.0×91.8		72.0×79.7			
圧縮比		10.0		10.0			
総排気量	L	1.495		1.297			
最高出力(ネット)	kW(PS)/r.p.m.	80(109)/6,000		68(92)/6,000			
最大トルク(ネット)	N·m(kgf·m)/r.p.m.	141(14.4)/4,400		123(12.5)/4,400			
燃料供給装置	EFI(電子制御式燃料噴射装置)						
燃料タンク容量	L	40					
使用燃料	無鉛レギュラーガソリン						
■ステアリング・サスペンション・ブレーキ・駆動方式							
ステアリング	ラック&ピニオン						
サスペンション	フロント	マクファーソン・ストラット式コイルスプリング				リア	トーションビーム式コイルスプリング
ブレーキ	フロント	ベンチレーテッドディスク				リア	リーディングトレーリング
駆動方式	前輪駆動方式						
■トランスミッション・変速比・減速比							
トランスミッション	スーパーインテリジェント4速オートマチック(Super ECT)						
第1速	2.730						
第2速	1.526						
第3速	1.000						
第4速	0.696						
後退	2.290						
減速比	4.032						

- 燃料消費率は定められた試験条件のもとの値です。お客様の使用環境(気象、渋滞等)や運転方法(急発進、エアコン使用等)に応じて燃料消費率は異なります。
- エンジン出力表示にはネット値とグロス値があります。「グロス」はエンジン単体で測定したものであり、「ネット」とはエンジンを車両に搭載した状態とほぼ同条件で測定したものです。同じエンジンで測定した場合、「ネット」は「グロス」よりもガソリン自動車で約15%程度低い値(自工会調べ)となっています。
- “bB”“EFI”“VSC”“TRC”“VVT-i”“GOA”“サウンドライブラリー”“G-BOOK”“T-Connect”はトヨタ自動車(株)の商標です。
- 道路運送車両法による自動車型式指定申請書数値 ■製造事業者:トヨタ自動車株式会社

トヨタ bB 環境仕様

車両仕様	CBA-QNC20		CBA-QNC21	
エンジン	型式	K3-VE	3SZ-VE	
	総排気量(L)	1.297	1.495	
駆動装置	燃料	無鉛レギュラーガソリン		
	駆動方式	2WD(前輪駆動方式)		
	変速機	4AT		
環境情報	燃料消費率	JC08モード(国土交通省審査値)*1 (km/L)	15.0	14.6
	CO2排出量	(g/km)	155	159
	主要燃費改善対策	可変バルブタイミング、電動パワーステアリング		
排出ガス	認定レベル(国土交通省)	U-LEV*2*3		
	認定レベル値(g/km)	CO	1.15	
		NMHC	0.025	
		NOx	0.025	
車外騒音	適合騒音規制レベル	(dB-A)		
冷媒の種類(GWP値*4)/使用量	(g)	HFC-134a(1,430*5)/350		
環境負荷物質の使用量	鉛	自工会2006年自主目標達成(1996年比1/10以下*6)		
	水銀	自工会自主目標達成(2005年1月以降使用禁止*7)		
	カドミウム	自工会自主目標達成(2007年1月以降使用禁止)		
	六価クロム	自工会自主目標達成(2008年1月以降使用禁止)		
リサイクル関係	リサイクルしやすい材料を使用した部品	(PP)	フロントバンパー、リアバンパー、カウルカバーなど	
	樹脂、ゴム部品への材料表示	(TPO*8)	ドアガラスラン、ウインドシールドモール、ルーフモールなど	
	リサイクル材の使用	(再生PP)	エンジンアンダーカバー、フェンダープロテクター	
		(再生綿フェルト)	ルーフサイレンサー	

■寸法図(単位mm): Z



- *1. 燃料消費率は定められた試験条件のもとの値です。お客様の使用環境(気象、渋滞等)や運転方法(急発進、エアコン使用等)に応じて燃料消費率は異なります。
- *2. JC08モード走行。
- *3. 平成17年基準排出ガス50%低減レベル。
- *4. GWP:Global Warming Potential(地球温暖化係数)
- *5. フロン法において、カーエアコン冷媒は、2023年度までにGWP150以下(対象の乗用車における国内向け年間出荷台数の加重平均値)にすることを求められております。
- *6. 1996年乗用車の業界平均1,850g(バッテリーを除く)。
- *7. 交通安全の観点で使用する部品(ナビゲーション等の液晶ディスプレイ、コンビネーションメーター、ディスプレイランプ、室内蛍光灯)を除く。
- *8. TPO:Thermo Plastic Olefin