



PRIUS

■ 助手席回転チルトシート車

■ フレンドマチック取付用専用車



トヨタウェルキャブシリーズ

オプション装着車

助手席回転チルトシート車



助手席が回転し、座面と背もたれがチルト。立ち上がりや着座をやさしくサポートします。

Point

- 介助の方の手動操作により、シートが車外へ回転し座面と背もたれがチルト。降車時の立ち上がりや乗車時の着座をサポートします。
- 手動式のためスピーディーな操作が可能です。
- 標準車と同じ座面高で、ドライバーとの目線も同じ高さ。座面の角度も標準車と同等で、身体が前すべりしにくく乗車姿勢が安定します。



アームレスト付(左側のみ) 助手席回転チルトシート (Aタイプ/Bタイプ)も、お選びいただけます。



アームレスト (可倒式:左側のみ)

メーカーオプションのSRSサイドエアバッグ (運転席のみ) 選択時



Photo: S(2WD) 助手席回転チルトシート車“Aタイプ”。ボディカラーのサーモテクトライムグリーン(6W7)<43,200円>はメーカーオプション。オーディオレスカーバ<1,944円(取付費が別途必要)>は販売店装着オプション。

助手席回転チルトシート車“Aタイプ” 価格表(消費税率8%)

駆動	グレード	メーカー希望小売価格 ※1	消費税抜き	北海道地区	
				メーカー希望小売価格 ※2	消費税抜き
2WD	S	2,651,891円	2,455,455円	2,675,651円	2,477,455円
	A	2,950,363円	2,731,818円	2,968,723円	2,748,818円
E-Four	S	2,846,291円	2,635,455円	2,870,051円	2,657,455円
	A	3,144,763円	2,911,818円	3,163,123円	2,928,818円

- ※1.沖縄地区は価格が異なります。
- ※2.北海道地区の価格には寒冷地仕様の価格が含まれます。
- 価格はメーカー希望小売価格(消費税8%込み)17年4月現在のもの>で参考価格です。価格、取付費は販売店が独自に定めていますので、詳しくは各販売店におたずねください。
- 価格はタイヤパンク応急修理キット、タイヤ交換用工具付の価格です。
- 価格にはオプション価格、取付費は含まれていません。
- 保険料、税金(除く消費税)、登録料などの諸費用は別途申し受けます。
- 自動車リサイクル法の施行により、最終ページに記載のリサイクル料金が別途必要となります。

助手席回転チルトシート 操作の流れ

安全のため各操作は介助の方が確実に行ってください。

※写真は降車時の手順を説明しています。乗車時は逆の手順で行ってください。[参考]写真のモデルの身長は150cmです。



1 回転スライドレバーを引き上げて、シートを最前端までスライドさせます。

※操作中はシートベルトを外してください。

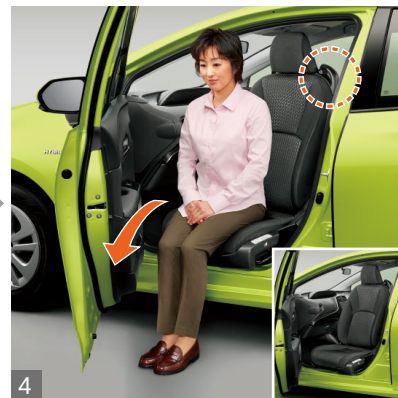


2 引き続きシートを中間ロック位置まで回転させ、両足を車外へ出します。

※シートが回転を始めたら、回転スライドレバーから手を離します。シートは中間ロック位置で止まります。 ※介助の方が両足を支えて車外へ出してください。



3 再度、回転スライドレバーを引き上げて回転終了位置までシートを回転します。

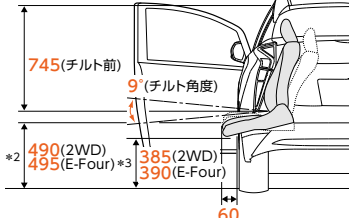
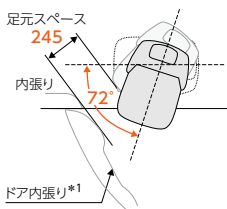


4 チルトボタンを押しながら、グリップを車外方向へ引いてシートをチルトします。

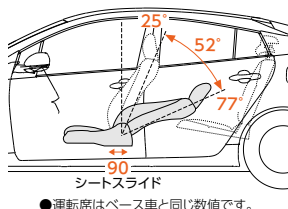
助手席回転チルトシート車 諸元(単位:mm)

●各寸法値は設計値を示します。実測値は若干異なることがあります。

回転時・チルト時寸法



シートバック角度・リクライニング角度・シートスライド量



●運転席はベース車と同じ数値です。

*1.フロントドアの開閉角度は63°(ベース車と同じ)です。 *2.シートの座面高は、チルト時の座面中央最高部までの寸法です。 *3.最低地上高はチルト時の寸法です。

Point

助手席回転チルトシートの特長

- シートがチルトすることによりお尻の位置を高く保て①、地面に両足が着くため*②、立ち上がりやすい。
- 着座時も膝の角度がゆるやかになり、膝への負担が少ない。
- 手動式のためスピーディーな操作が可能。



*身長により異なります。

Aタイプに加えて、手動車いす用収納装置(電動式)を標準装備。30kgまでの手動車いすを吊り上げ、容易に積み下ろしができます。



Photo : S(2WD) 助手席回転チルトシート車“Bタイプ”。ボディカラーのサーモテクトライムグリーン(6W7)<40,000円>はメーカーオプション。オーディオレスカバー<1,800円(取付費が別途必要)>、専用車いす<163,000円>は販売店装着オプション。

助手席回転チルトシート車“Bタイプ” 価格表(消費税非課税)

駆動	グレード	メーカー希望小売価格 ※1	北海道地区メーカー希望小売価格 ※2
2WD	S	2,525,000円	2,547,000円
	A	2,801,000円	2,818,000円
E-Four	S	2,705,000円	2,727,000円
	A	2,981,000円	2,998,000円

- ※1.沖縄地区は価格が異なります。
- ※2.北海道地区の価格には寒冷地仕様の価格が含まれます。
- 価格はメーカー希望小売価格<(消費税非課税)>'17年4月現在のもの>で参考価格です。価格、取付費は販売店が独自に定めていますので、詳しくは各販売店におたずねください。
- 価格はタイヤパンク応急修理キット、タイヤ交換用工具付の価格です。
- 価格にはオプション価格、取付費は含まれていません。
- 保険料、税金(除く消費税)、登録料などの諸費用は別途申し受けます。
- 自動車リサイクル法の施行により、最終ページに記載のリサイクル料金が別途必要となります。
- Bタイプの消費税は非課税となり、メーカー希望小売価格は消費税抜きの価格となります。

手動車いす用収納装置(電動式) 操作の流れ 安全のため各操作は介助の方が確実に行ってください。

※写真は収納時の手順を説明しています。取り出す時は逆の手順で行ってください。



ガードマットを取り付け、収納装置を車外に向けアームを起し、吊りベルトを車いすに掛けます。

スイッチ操作により、電動で車いすを吊り上げ、車いすを回転させラゲージスペース内に入れます。

車いすを手前に倒しながら、吊りベルトをゆるめ、横置きに収納します。

収納装置のアームをたたみ、車いすを固定装置(ベルト)で横置きに固定し、ガードマットを収納します。

操作スイッチ

収納可能な手動車いすの目安(車いす折りたたみ時)	大車輪径	全高	全長	折りたたみ幅	重量※
	22インチ以下	720mm以下	990mm以下	350mm以下	30kg以下

※重量は手動車いす用収納装置での吊り上げが可能な重さです。

●左記の寸法内であっても、車いすの形状、オプション装着の状況などによっては収納できない場合があります。詳しくは販売店におたずねの上、お持ちの車いすなどを使用して実車でご確認ください。



助手席回転チルトシート車について

シートに深く着座できない方、ひざや首が曲がらない方の場合、足や頭がボディにあたり、座った状態でのシートの回転、チルトおよび乗降が困難になります。ご乗車できない場合もありますので、ご注意ください。

- 助手席回転チルトシートは、ベース車のシートとは異なります。フルリクライニングはできません。シートスライド量、シートバック角度もベース車とは異なります。
- 走行前にシートが確実にロックされていることを確認してください。
- 助手席回転チルトシートにチャイルドシートは装着できません。

助手席回転チルトシート車 標準装備



助手席シート左側



助手席シート右側



チルトボタン&グリップ



手動車いす用固定装置(ガードマット付)

※写真はAタイプ。



ガードマット

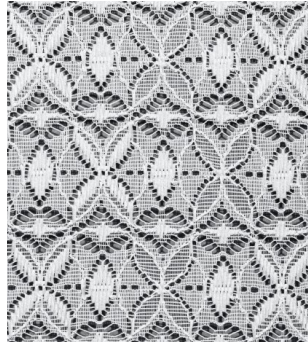
回転スライドレバー

スライドレバー
運転席側からも前後スライド操作が可能です。

販売店装着オプション事例



専用車いす 自操式(22インチ)
安全性、乗り心地を確保したアルミ製車いすです。ヘッドレストは取り外しができます。
※介助ブレーキは無しとなります。



専用シートカバー ハーフカバータイプ(1台分)



専用シートカバー (ブラックのみ) フルカバータイプ(1台分)



専用シートカバー 吸水タイプ(助手席回転チルトシート1席分)
吸水性に優れた専用シートカバーです。



(アームレスト無用)



(アームレスト付用)



車いすステッカー
縦113mm×横105mm

胸部固定ベルト(助手席回転チルトシート用)

着座姿勢をサポートします。
※胸部固定ベルトはシートベルトに代わるものではありません。
走行中は必ずシートベルトを着用してください。
(両タイプともアイボリーのみ)

助手席回転チルトシート車 主要装備一覧表

	ウェルキャブ標準装備	販売店装着オプション
	Aタイプ	Bタイプ
助手席回転チルトシート	※	
手動車いす用固定装置(ガードマット付)		
手動車いす用収納装置(電動式)		
専用車いす	自操式(22インチ)介助ブレーキなし	
	ハーフカバータイプ(1台分)	
専用シートカバー	フルカバータイプ(1台分)	
	吸水タイプ(助手席回転チルトシート1席分)	
胸部固定ベルト(助手席回転チルトシート用)		
車いすステッカー		

※シートバック角度、リクライニング角度、シートスライド量はベース車とは異なります。
アームレスト付(左側のみ)をお選びいただく際、メーカーオプションのSRSサイドエアバッグ(運転席のみ)を選択していただく必要があります。

トヨタ プリウス ウェルキャブ 助手席回転チルトシート車 主要諸元表

	Aタイプ				Bタイプ				
	2WD		E-Four		2WD		E-Four		
	S	A	S	A	S	A	S	A	
TECS型式	DAA-ZVW50-VTQJXE	DAA-ZVW51-VTQJXG	DAA-ZVW55-VTQJXE	DAA-ZVW55-VTQJXG	DAA-ZVW50-VTQKXE	DAA-ZVW51-VTQKXG	DAA-ZVW55-VTQKXE	DAA-ZVW55-VTQKXG	
ベース車両型式	DAA-ZVW50-AHXEB	DAA-ZVW51-AHXGB	DAA-ZVW55-AHXEB	DAA-ZVW55-AHXGB	DAA-ZVW50-AHXEB	DAA-ZVW51-AHXGB	DAA-ZVW55-AHXEB	DAA-ZVW55-AHXGB	
トランスミッション	電気式無段変速機								
エンジン	型式/種類	2ZR-FXE/水冷直列4気筒DOHC							
	総排気量	L 1,797							
	最高出力(ネット)	kW(PS)/r.p.m. 72(98)/5,200							
	最大トルク(ネット)	N·m(kgf·m)/r.p.m. 142(14.5)/3,600							
モーター	型式/種類	1NM/交流同期電動機		フロント:1NM/交流同期電動機 リヤ:1MM/交流誘導電動機		1NM/交流同期電動機		フロント:1NM/交流同期電動機 リヤ:1MM/交流誘導電動機	
	最高出力	kW(PS) 53(72)		フロント:53(72) リヤ:5.3(7.2)		53(72)		フロント:53(72) リヤ:5.3(7.2)	
	最大トルク	N·m(kgf·m) 163(16.6)		フロント:163(16.6) リヤ:55(5.6)		163(16.6)		フロント:163(16.6) リヤ:55(5.6)	
	動力用主電池	種類	ニッケル水素電池 リチウムイオン電池		ニッケル水素電池		ニッケル水素電池 リチウムイオン電池		ニッケル水素電池
個数		28 56		28		28 56		28	
接続方式		直列							
	容量	Ah 6.5 3.6		6.5		6.5 3.6		6.5	
車両重量	※1	kg 1,390	※2 1,390	1,460	※2 1,470	1,400	※2 1,400	1,470	※2 1,480
車両総重量	※1	kg 1,665	※2 1,665	1,735	※2 1,745	1,675	※2 1,675	1,745	※2 1,755
車両寸法	全長	mm 4,540							
	全幅	mm 1,760							
	全高	mm 1,470		mm 1,475		mm 1,470		mm 1,475	
室内寸法	長さ	mm 2,110							
	幅	mm 1,490							
	高さ	mm 1,195							
乗車定員	名	5							
使用燃料		無鉛レギュラーガソリン							
燃料タンク容量	L	43							

※1. アクセサリーコンセントを装着した場合、+10kg増加します。 ※2. Toyota Safety Sense Pを装着した場合、+10kg増加します。
全車、環境対応車 普及促進税制の適用車です。最終ページに記載の「登録および税金について」をあわせてご覧ください。
●エンジン出力表示にはネット値とグロス値があります。「グロス」はエンジン単体で測定したものであり、「ネット」とはエンジン車を車両に搭載した状態とはほぼ同条件で測定したものです。同じエンジンで測定した場合、「ネット」は「グロス」よりもガソリン自動車で約15%程度低い値(自工会調べ)となっています。
●「PRIUS」 「HYBRID SYNERGY DRIVE」 「TOYOTA SAFETY SENSE」 「ECB」 「VSC」 「TRC」 「Welcab」 「TECS」はトヨタ自動車(株)の商標です。
●プリウス ウェルキャブ 助手席回転チルトシート車はメーカー完成特装車(TECS)のため、持ち込み登録となります。各諸元数値はメーカー設計値であり参考数値です。登録の際は車両の実測数値が適用されます。

主要装備一覧表

		標準装備		メーカーオプション(ご注文時に申し受けます)		販売店装着オプション		
				S	A			
				2WD/E-Four				
外装	足回り&メカニズム	195/65R15タイヤ&15×6 1/2J アルミホイール		ホイールキャップ付		加飾ホイールキャップ付		
		スベアタイヤ 応急用タイヤT125/70D17		2WDのみ 10,800円(消費税抜き10,000円)*2				
		タイヤパンク応急修理キット		*1				
空力	エンジンアンダーカバー(サイレンサー付)&プロテクター				フロント・リヤ			
	センターピラーガーニッシュ				ブラック塗装			
安全装備	視界	ヘッドランプ Bi-Beam LEDヘッドランプ(オートレベリング機能付)・LEDクリアランスランプ						
		LEDフロントフォグランプ(アクセサリランプ[薄暮灯]付)		21,600円(消費税抜き20,000円)				
		LEDサイドターンランプ付オート電動格納式リモコンカラードアミラー(メッキ加飾)		*3		ヒーター付		
		UVカット機能付ウインドシールドガラス(IR<赤外線>カット機能付グリーン・高遮音性ガラス)						
	フロントドアグリーンガラス		スーパーUVカット機能付・撥水機能付・遮音性ガラス					
	UVカット・撥水機能付							
	オートワイパー(雨滴感応式)							
	防眩インナーミラー						自動防眩付	
予防安全	Toyota Safety Sense P		・プリクラッシュセーフティシステム(歩行者検知機能付衝突回避支援タイプ/ミリ波レーダー+単眼カメラ方式)(専用エンブレム付) ・レーンディパーチャーアラート(ステアリング制御付) ・オートマチックハイビーム ・レーダークルーズコントロール(全車速追従機能付)		86,400円(消費税抜き80,000円) *4*5			
	ITS Connect				27,000円(消費税抜き25,000円)*5		27,000円(消費税抜き25,000円)	
	ブラインドスポットモニター(BSM)							
	インテリジェントクリアランスソナー(巻き込み警報機能付)							
	シンプルインテリジェントパーキングアシスト							
	EBD(電子制動力配分制御)付ABS&ブレーキアシスト							
	S-VSC(ステアリング協調車両安定性制御システム)							
	TRC(トラクションコントロール)							
	緊急ブレーキシグナル							
	ヒルスタートアシストコントロール							
衝突安全	SRSエアバッグ(運転席・助手席エアバッグ+前後席カーテンシールドエアバッグ)							
	SRSサイドエアバッグ		運転席・助手席 運転席のみ		*6		-8,640円(消費税抜き-8,000円)	
操作性	操作系	3本スポークステアリングホイール		合成皮革巻き(昇温・降温抑制機能付)*4*7		合成皮革巻き(昇温・降温抑制機能付)・ホワイト加飾		
		ステアリングスイッチ *8		マルチインフォメーションディスプレイ・オーディオ・TRIP				
		スマートエントリー(運転席・助手席・バックドア)&スタートシステム		*9		*4		
		カラーヘッドアップディスプレイ						
内装	シート	シート表皮 上級ファブリック						
		運転席6ウェイ(前後スライド・リクライニング・シート上下)フロントシート						
	シートバックポケット(運転席のみ)				*10			
	インテリア	高輝度シルバークラッシュモール(センタークラスター・インパネオーナメント)						
		メッキ加飾レジスタースト(センター・サイド)						
		サイドレジスター				高輝度シルバークラッシュ&アクセントカラー		
	ドアクリムアップパー(フロント)				ソフトパッド			
空調	オートエアコン(電動インバーターコンプレッサー・湿度センサー付・S-FLOW)							
	エコ空調モードスイッチ							
照明	イルミネーテッドエントリーシステム		フロント足元ランプ・室内照明 ルームランプ・室内照明					
	収納		オーバーヘッドコンソール フロントコンソールトレイ(カップホルダー2個付) 大型コンソールボックス デッキアンダートレイ(2WD/小型/E-Four/大型)		*1		ブラック ホワイト加飾 ファブリック巻き・ステッチ付	
		トノカバー				Aタイプのみ		
ナビ・オーディオ	ナビ・オーディオ	オーディオレス(カバーレス)		6スピーカー(フロント4/リヤ2)				
		ナビレディセット(バックカメラ+ステアリングスイッチ[音声認識・ハンズフリー通話])		*11		32,400円(消費税抜き30,000円)*7		
		トヨタ純正ナビ・オーディオ		*12				
	オーディオレスカバー							
	ルーフアンテナ(シャワーフィタイプ)							
	その他	アクセサリコンセント(AC100V・1500W、コンセント2/非常時給電システム付)		*13		43,200円(消費税抜き40,000円)*2		
		アクセサリソケット(DC12V・120W)		*14				
おくだけ充電		*15		12,960円(消費税抜き12,000円)				
盗難防止システム(イモビライザーシステム・オートアラーム) [国土交通省認可品]								
寒冷地仕様(ウインドシールドデアイザー・LEDリヤフォグランプなど)		*16		23,760円(消費税抜き22,000円)*3		18,360円(消費税抜き17,000円)		

【全車標準装備】●ECB[電子制御ブレーキシステム] ●ばね上制振制御 ●排気熱回収器 ●グリルシャッター ●フロアアンダーカバー(フロント・センター・リヤ) ●フェンダーライナー(フロント・リヤ) ●エアスパッツ(フロント・リヤ) ●フードサイレンサー ●ダッシュサイレンサー(室内・エンジンルーム) ●ウインドシールドモールディング ●ルーフラックモールディング ●ドアベルモールディング(ブラック) ●リヤバンパー ●リヤスポイラー(LEDハイマウントストップランプ付) ●リヤコンビネーションランプ(LEDテール&ストップランプ) ●LEDライセンスプレートランプ ●コンライト(ライト自動点灯・消灯システム/ランプオートカットシステム) ●UVカット機能付プライバシーガラス(リヤドア・バックドア) ●リヤウインドウデフォグガー(タイマー付) ●ウォッシャー・電動間欠ワイパー(フロント[時間調整式]リヤ) ●拡散式ウォッシャーノズル ●ドライブスタートコントロール ●車両接近通報装置 ●全席上下調整式ヘッドレスト ●アジャスタブルシートベルトアンカー(運転席・助手席) ●全席ELR付3点式シートベルト(プリテンションャー&フォースリミッター機構付[フロント・リヤ左右席]) ●チャイルドプロテクター(リヤドア) ●汎用ISOFIX対応チャイルドシート固定専用バー・トップテザーアンカー(リヤ左右席)*17 ●衝撃感知式フェールカールシステム ●運転席・助手席シートベルト非着用警告灯(点滅式)・リマインダー(警告音) ●エレクトロソフトマチック ●ドライブモードスイッチ(ノーマルモード/パワーモード/エコドライブモード)・EVドライブモードスイッチ ●マルチインフォメーションディスプレイ(4.2インチTFTカラー/メーター・照度コントロール付) ●グラフィックメーター(4.2インチTFTカラー/メーター照度コントロール付) ●ナビリッドシステムインジケーター ●デジタルクロック ●電動パワーステアリング(車速感応型) ●チルト&テレスコピックステアリング ●シフトポジションインジケーター ●パーウォウインドウ(フロント・リヤドアワンタッチ式/キーOFF後作動機能・積み込み防止機能付) ●足踏み式パーキングブレーキ ●キー置き忘れ防止ウォーニング(プザー) ●ランプ消忘れウォーニング ●半ドアウォーニング ●ラゲージオープナー(電気式) ●フェールリッドオープナー(電気式) ●フェールリッド残量ウォーニング ●パーキングブレーキ戻し忘れウォーニング(プザー) ●6:4分割可倒式リヤシート ●リヤセンターアームレスト(カップホルダー2個付) ●メッキインサイドドアハンドル ●ドアクリムオーナメント表皮(合成皮革) ●グリーンエアフィルター(花粉除去・脱臭機能付) ●ヒーターリヤダクト ●運転席・助手席パニティミラー&天井照明付サンバイザー(運転席カードホルダー付) ●回転式アシストグリップ(フロント2・リヤ2) ●コートフック(リヤ2) ●ラゲージフック ●ソフトイルミネーション ●フロントパーソナルランプ ●ラゲージルームランプ ●ドアカーテンウォーニング(フロント) ●ドアポケット&ボトルホルダー(フロントドア) ●ボトルホルダー(リヤドア) ●助手席グローブボックス(照明付) ●カードホルダー ●タイヤ交換用工具

◆【メーカーオプション】はご注文時に申し受けます。メーカーの工場では装着するため、ご注文後はお受けできませんのでご了承ください。
◆販売店装着オプションには取り付けれないものがあります。詳しくは販売店におたずねください。 ◆主要装備一覧表につきましては、ベース車カタログをあわせてご参照ください。
◆ベース車に標準装備の助手席4ウェイシート、トノカバー(Bタイプ)は装着されません。 ◆ベース車にメーカーオプション設定されているチルト&スライド電動ムーンルーフは選択できません。

*1. スベアタイヤを選択した場合、タイヤパンク応急修理キットは非装着となります。また、2WDはデッキアンダートレイが大型となり、収納スペースの形状が変更となります。 *2. スベアタイヤとアクセサリコンセントは同時装着できません。
*3. 寒冷地仕様を選択した場合は、ドアミラーはヒーター付となります。 *4. Toyota Safety Sense Pを選択した場合、ステアリングスイッチにはレーダークルーズコントロールの車両距離切替スイッチとレーンディパーチャーアラートの操作スイッチが追加されます。また、ステアリングにはホワイト加飾付となります。 *5. ITS Connectは、Toyota Safety Sense Pを選択した場合のみ装着できます。 *6. SRSサイドエアバッグ(助手席)は装着されません。なお、助手席回転シートはアームレスト付(左側のみ)となります。 *7. ナビレディセット選択時、ステアリングにはホワイト加飾付となります。 *8. オーディオスイッチは、販売店装着オプションのナビ・オーディオを選択した場合に操作可能となります。 *9. 積み込み型パースメーカー等の機器をご使用の方は、電波によるこれらの機器に影響を及ぼすおそれがありますので、車両に搭載された発信機から約22cm以内に植込み型パースメーカー等の機器を近づけないようにしてください。電波発信を停止することもできますので詳しくは販売店におたずねください。 *10. ベース車に標準装備のシートバックポケット(助手席)は装着されません。 *11. 販売店装着オプションのナビゲーションを装着した場合に操作可能となります。なお、音声認識スイッチはConnectナビを装着した場合に操作可能となります。また、字光式ナンバープレートは装着できません。 *12. 販売店装着オプションとしてナビ・オーディオを多数ご利用しています。詳しくはベース車カタログ別冊のAUDIO VISUAL & NAVIGATION CATALOGUEをご覧ください。 *13. 合計1500W以下の電気製品をご使用ください。ただし、1500W以下の電気製品でも正常に作動しない場合があります。詳しくは販売店におたずねください。 *14. 120W以下の電気製品をご使用ください。ただし、120W以下の電気製品でも正常に作動しない場合があります。 *15. 植込み型パースメーカー等の医療用電気機器を装着されている方は、おくだけ充電のご使用にあたっては医師とよくご相談ください。充電動作が医療用電気機器に影響を与えるおそれがあります。充電機能を停止することもできますので詳しくは販売店におたずねください。 *16. 寒冷地仕様は、寒冷地での使用を考慮して、主にワイパー等の信頼性・耐久性の向上を図っております。なお、北海道地区は寒冷地仕様が全車標準装備となります。 *17. チャイルドシートは汎用ISOFIX対応チャイルドシート(新保安基準適合)のみ使用できます。それ以外のチャイルドシートは、シートベルトでの装着となります。詳しくは販売店におたずねください。

● 価格はメーカー希望小売価格(消費税8%込み) 17年4月現在のものをご参考価格です。価格は販売店が独自に定めていますので、詳しくは各販売店におたずねください。
● Bタイプの消費税は非課税となり、メーカー希望小売価格は消費税抜きの価格となります。
● 【おくだけ充電】、【おくだけ充電】ロゴは、株式会社 NTTドコモの登録商標です。

フレンドマチック取付用専用車



乗り降りや運転操作をスムーズにする、さまざまな装備で快適なドライブをサポート。



Photo: S(2WD) フレンドマチック取付用専用車“タイプII”。ボディカラーはダークブルーマイカメタリック(8W7)。内装色のクールグレーは設定色。(ご注文時に指定が必要です。指定がない場合はブラックになります)。オーディオレスカバー<1,800円(取付費が別途必要)>は販売店装着オプション。車いすは装備に含まれません。

フレンドマチック取付用専用車“タイプI”・“タイプII” 価格表

タイプ	駆動	グレード	メーカー希望小売価格 ※1		北海道地区メーカー希望小売価格 ※2	
			消費税抜き	消費税抜き	消費税抜き	消費税抜き
タイプI (消費税率8%)	2WD	S	2,543,891円	2,355,455円	2,567,651円	2,377,455円
		A	2,842,363円	2,631,818円	2,860,723円	2,648,818円
	E-Four	S	2,738,291円	2,535,455円	2,762,051円	2,557,455円
		A	3,036,763円	2,811,818円	3,055,123円	2,828,818円
タイプII (消費税率非課税)	2WD	S	2,689,000円		2,711,000円	
		A	2,965,000円		2,982,000円	
	E-Four	S	2,869,000円		2,891,000円	
		A	3,145,000円		3,162,000円	

- ※1. 沖縄地区は価格が異なります。
- ※2. 北海道地区の価格には寒冷地仕様の価格が含まれます。
- 価格はメーカー希望小売価格<(消費税8%込み)> 17年4月現在のもの>で参考価格です。
- 価格、取付費は販売店が独自に定めていますので、詳しくは各販売店におたずねください。
- 価格はタイヤパンク応急修理キット、タイヤ交換用工具付の価格です。
- 価格にはオプション価格、取付費は含まれていません。
- 保険料、税金(除く消費税)、登録料などの諸費用は別途申し受けます。
- 自動車リサイクル法の施行により、最終ページに記載のリサイクル料金が別途必要となります。
- タイプIIの消費税は非課税となり、メーカー希望小売価格は消費税抜きの価格となります。

フレンドマチック取付用専用車 標準装備

ご希望に合わせて、4つのタイプからお選びいただけます。

タイプ別装備対応表

●: 標準装備 —: 設定なし

	タイプ I	タイプ II	タイプ III	タイプ IV
専用パワーステアリング	●	●	●	●
バックドアストラップ	●	●	●	●
助手席前倒し機構&操作ストラップ	●	●	—	—
リモコン式専用運転席パワーシート	—	●	—	●
ウェルキャリア	—	—	●	●



専用パワーステアリング
ベース車に比べて発進・低速時のステアリング操作力を35%~50%軽減しています。



バックドアストラップ
車いすに座ったまま、バックドアを開める方向に引き寄せることができます。





車いすを電動でルーフ上に収納することができる「ウェルキャリア」もお選びいただけます。

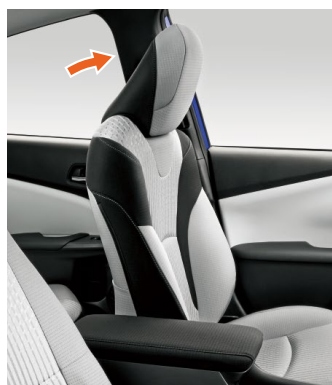
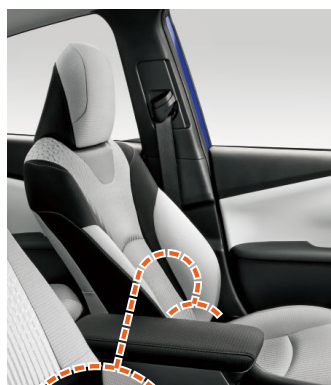


Photo : S (2WD) フレンドマッチック取付用専用車“タイプⅣ”。ボディカラーはダークブルーマイカメタリック (8W7)。内装色のクールグレーは設定色。(ご注文時に指定が必要です。指定がない場合はブラックになります)。オーディオレスカバー<1,800円(取付費が別途必要)>は販売店装着オプション。車いすは装備に含まれません。

フレンドマッチック取付用専用車“タイプⅢ”・“タイプⅣ” 価格表 (消費税非課税)

タイプ	駆動	グレード	メーカー希望小売価格 ※1	北海道地区メーカー希望小売価格 ※2
タイプⅢ	2WD	S	2,880,000円	2,902,000円
		A	3,156,000円	3,173,000円
	E-Four	S	3,060,000円	3,082,000円
		A	3,336,000円	3,353,000円
タイプⅣ	2WD	S	3,211,000円	3,233,000円
		A	3,487,000円	3,504,000円
	E-Four	S	3,391,000円	3,413,000円
		A	3,667,000円	3,684,000円

- ※1. 沖縄地区は価格が異なります。
- ※2. 北海道地区の価格には寒冷地仕様の価格が含まれます。
- 価格はメーカー希望小売価格(消費税非課税)'17年4月現在のもの>で参考価格です。価格、取付費は販売店が独自に定めていますので、詳しくは各販売店におたずねください。
- 価格はタイヤパンク応急修理キット、タイヤ交換用工具付の価格です。
- 価格にはオプション価格、取付費は含まれていません。
- 保険料、税金(除く消費税)、登録料などの諸費用は別途申し受けます。
- 自動車リサイクル法の施行により、最終ページに記載のリサイクル料金が別途必要となります。
- タイプⅢ・タイプⅣの消費税は非課税となり、メーカー希望小売価格は消費税抜き価格となります。



助手席前倒し機構&操作ストラップ

操作ストラップを引けば助手席が前に倒れ、折りたたんだ車いすを出し入れする際に便利です。操作ストラップは運転席から操作しやすいように、助手席の右側に設置しました。



リモコン式専用運転席パワーシート

専用リモコンを使って、シートの調整を電動で行えます。車いすからの移乗をスムーズにするパワーシートです。



ウェルキャリア

リモコンを使って、車いすを電動でルーフ上に収納できます。車いす収納時の操作性を格段に高めました。

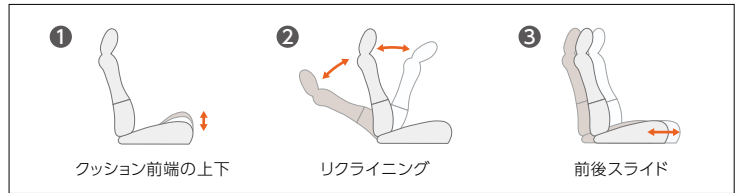


タイプ II

タイプ IV

リモコン式専用運転席パワーシート

車いすからの移乗をスムーズにするパワーシート。
専用リモコンによりシートの調整機能を電動化しました。



①中折れ式シートバック

シート左側のストラップを引くと、背もたれの上部3分の2が前方に倒れます。背中から腰にかけてシートバックが密着し、運転姿勢に応じた角度の調整が可能です。



②移乗ボード

格納されている移乗ボードを外側に開き、車いすに固定します。車いすからシートへの乗り移りをサポートします。

車いす固定用ストラップ

タイプ III

タイプ IV

ウェルキャリアー

リモコンを使って、車いすを電動でルーフ上に収納できます。
車いす収納時の操作性を格段に高めました。

ウェルキャリアー 操作の流れ [参考]写真のモデルの身長は170cmです。



動作のイメージです。



リモコンスイッチの「下」を押し続けると、ウェルキャリアーの上部が約120mmポップアップ。ユニット全体が横スライドし、一旦停止します。



ユニットが停止した位置から再度リモコンスイッチの「下」を押し続けると、ボディ保護のプロテクターと吊りベルトが下降します。

ウェルキャリアー専用装備



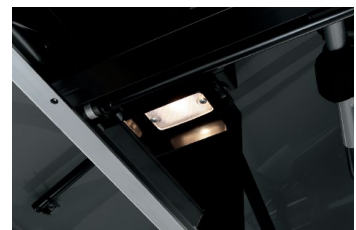
ワイヤードリモコン



ワイヤレスリモコン



車いす吊上げバンド(長さ違い3本同梱)



夜間照明灯(ウェルキャリアー内側)

収納可能な 手動車いすの目安 (車いす折りたたみ時)	大車輪径	全高	全長	折りたたみ幅	重量	80mm以上 シートパイプ アームレスト	●シートパイプ前端から80mm以上のスペースが必要です。 ●車いすによってはご使用いただけない場合がありますので、詳しくは販売店におたずねください。
		20~24インチ	870mm以下	960mm以下	390mm以下		

移乗の流れ ※写真は乗車時の手順を説明しています。降車時は逆の手順で行ってください。



1 リモコンを操作してシートを最後端まで移動します。



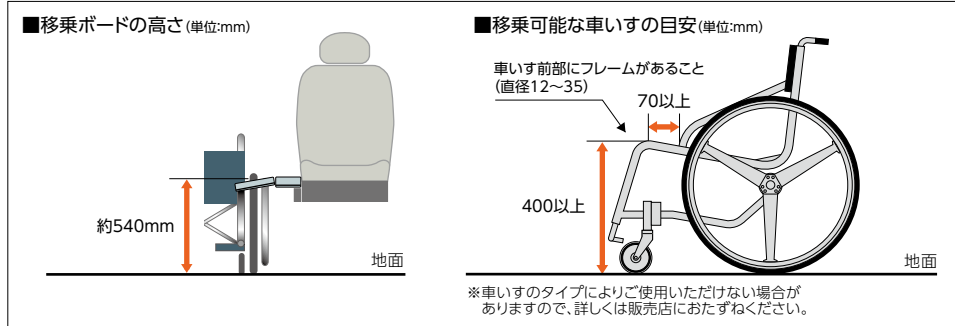
2 移乗ボードを伸ばし車いすの左側フレームに掛けて、車いす固定用ストラップで固定します。



3 移乗ボードを利用して、車いすから運転席へと移乗します。



4 移乗ボードは、車いすを車内に収納する際にスロープとして使用できます。(タイプIIの場合)



！ リモコン式専用運転席パワーシートについて

- パーキングブレーキをかけないとシートの操作はできません。
- リモコン式専用運転席パワーシートは、ベース車のシートとは異なります。リクライニング角度、シートバック角度、シート前後スライド量はベース車とは異なります。また、フルリクライニングはできません。
- 運転席側のフロントドアポケット(ボトルホルダー部分)は、リモコンの収納位置となるため使用できません。
- 移乗ボードの許容重量は100kgです。

タイプI・タイプIIIは、ベース車と同じ運転席シートとなります。



3 車いす座面の吊上げバンドにフックを掛けます。リモコンスイッチの「上」を押し続け、車いすに手を添えながら吊り上げます。



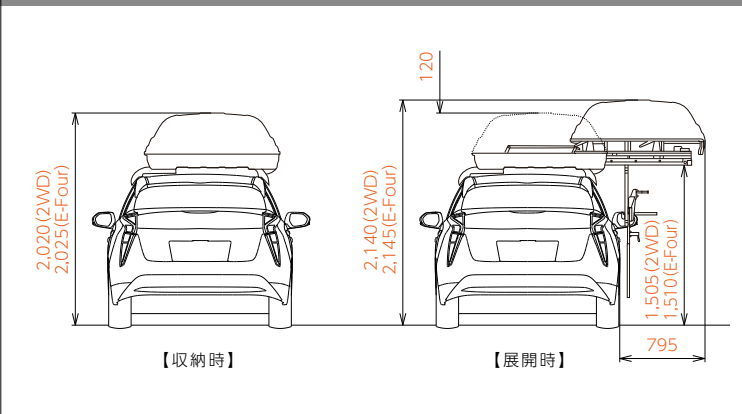
4 車いすの後輪がセーフティガイド内に収まっていることを確認してください。

セーフティガイド



5 さらにリモコンスイッチの「上」を押し続けると、車いすはプロテクターとともにユニット内に収まり、その後ルーフ上に収納されます。

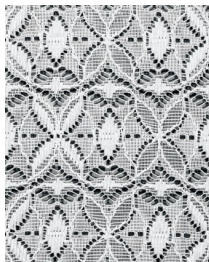
ウェルキャリー主要諸元(単位:mm) ●各寸法値は設計値を示します。実測値は若干異なることがあります。



！ ウェルキャリーについて

- お手持の車いすに合わせて、納車時に販売店でセーフティガイドの調整が必要となります。また、収納する車いすに変更があった場合も、販売店で再調整を行ってください。セーフティガイドの調整をしないと、車いすが確実に固定されず破損のおそれがあるため、収納しないでください。
- 操作は平坦な場所で行ってください。
- パーキングブレーキをかけないとウェルキャリーの操作はできません。また、ハイブリッドシステムが起動した状態では作動しません。
- 作動時にはユニットカバーが持ち上がり横にスライドしますので、操作に際しては十分なスペースを確保してください。
- 電動車いすを収納する場合は、ウェルキャリー内での誤作動を防ぐため、必ず電動車いすのバッテリーを取り外してから収納してください。
- 左側に自操作用操作部(ジョイスティックなど)がある電動車いすは、破損のおそれがあるため収納できません。自操作用操作部が右側にあり、外れないタイプをご使用ください。
- 車いす以外のものは収納しないでください。
- 強風下や急カーブ、悪路などでの走行時には十分にご注意ください。

販売店装着オプション事例



専用シートカバー
ハーフカバータイプ
(1台分)



専用シートカバー
フルカバータイプ
(1台分)



専用シートカバー
吸水タイプ
(リモコン式専用運転席/パワーシート1席分)

吸水性に優れた専用シート
カバーです。

フレンドマチック取付用専用車 主要装備一覧表

	ウェルキャブ標準装備		販売店装着オプション	
	タイプI	タイプII	タイプIII	タイプIV
専用/パワーステアリング				
バックドアストラップ				
助手席前倒し機構&操作ストラップ				
リモコン式専用運転席/パワーシート	※1			
ウェルキャリー (ワイヤードリモコン、ワイヤレスリモコン、車いす吊上げ バンド(長さ違い3本同梱)※2、夜間照明灯含む)				
シートカバー ハーフカバータイプ(1台分)		専用		専用
フルカバータイプ(1台分)		専用		専用
吸水タイプ (リモコン式専用運転席/パワーシート1席分)		専用		専用
車いすステッカー				

※1.シートのフルリクライニングはできません。
※2.車いすの形状・サイズの違いにより、3本の中から選択して使用します。

トヨタ プリウス ウェルキャブ フレンドマチック取付用専用車 主要諸元表

	タイプI				タイプII			
	2WD		E-Four		2WD		E-Four	
	S	A	S	A	S	A	S	A
TECS型式	DAA-ZVW50-VTULXE	DAA-ZVW51-VTULXG	DAA-ZVW55-VTULXE	DAA-ZVW55-VTULXG	DAA-ZVW50-VTUMXE	DAA-ZVW51-VTUMXG	DAA-ZVW55-VTUMXE	DAA-ZVW55-VTUMXG
ベース車両型式	DAA-ZVW50-AHXEB	DAA-ZVW51-AHXGB	DAA-ZVW55-AHXEB	DAA-ZVW55-AHXGB	DAA-ZVW50-AHXEB	DAA-ZVW51-AHXGB	DAA-ZVW55-AHXEB	DAA-ZVW55-AHXGB
トランスミッション	電気式無段変速機							
エンジン	2ZR-FXE/水冷直列4気筒DOHC							
	総排気量 L 1.797							
	最高出力(ネット) kW(PS)/r.p.m. 72(98)/5,200							
	最大トルク(ネット) N·m(kgf·m)/r.p.m. 142(14.5)/3,600							
モーター	1NM/交流同期電動機		フロント:1NM/交流同期電動機 リヤ:1MM/交流誘導電動機		1NM/交流同期電動機		フロント:1NM/交流同期電動機 リヤ:1MM/交流誘導電動機	
	最高出力 kW(PS) 53(72)		フロント:53(72) リヤ:5.3(7.2)		53(72)		フロント:53(72) リヤ:5.3(7.2)	
	最大トルク N·m(kgf·m) 163(16.6)		フロント:163(16.6) リヤ:55(5.6)		163(16.6)		フロント:163(16.6) リヤ:55(5.6)	
	種類 ニッケル水素電池		リチウムイオン電池		ニッケル水素電池		リチウムイオン電池	
動力用電池	個数 28		56		28		56	
	接続方式 直列							
	容量 Ah 6.5 3.6 6.5 6.5 3.6 6.5							
	車両重量 ※1 kg 1,360 ※2※3		1,360 ※2		1,430 ※2※3		1,440 ※2	
車両総重量 ※1 kg 1,635 ※2※3		1,635 ※2		1,705 ※2※3		1,715 ※2		
車両寸法	全長 mm 4,540							
	全幅 mm 1,760							
	全高 mm 1,470				1,475			
	室内寸法							
長さ mm 2,110								
幅 mm 1,490								
高さ mm 1,195 ※4								
乗車定員	名 5							
使用燃料	無鉛レギュラーガソリン							
燃料タンク容量	L 43							
	タイプIII				タイプIV			
	2WD		E-Four		2WD		E-Four	
	S	A	S	A	S	A	S	A
TECS型式	DAA-ZVW50-VTUPXE	DAA-ZVW51-VTUPXG	DAA-ZVW55-VTUPXE	DAA-ZVW55-VTUPXG	DAA-ZVW50-VTUQXE	DAA-ZVW51-VTUQXG	DAA-ZVW55-VTUQXE	DAA-ZVW55-VTUQXG
ベース車両型式	DAA-ZVW50-AHXEB	DAA-ZVW51-AHXGB	DAA-ZVW55-AHXEB	DAA-ZVW55-AHXGB	DAA-ZVW50-AHXEB	DAA-ZVW51-AHXGB	DAA-ZVW55-AHXEB	DAA-ZVW55-AHXGB
トランスミッション	電気式無段変速機							
エンジン	2ZR-FXE/水冷直列4気筒DOHC							
	総排気量 L 1.797							
	最高出力(ネット) kW(PS)/r.p.m. 72(98)/5,200							
	最大トルク(ネット) N·m(kgf·m)/r.p.m. 142(14.5)/3,600							
モーター	1NM/交流同期電動機		フロント:1NM/交流同期電動機 リヤ:1MM/交流誘導電動機		1NM/交流同期電動機		フロント:1NM/交流同期電動機 リヤ:1MM/交流誘導電動機	
	最高出力 kW(PS) 53(72)		フロント:53(72) リヤ:5.3(7.2)		53(72)		フロント:53(72) リヤ:5.3(7.2)	
	最大トルク N·m(kgf·m) 163(16.6)		フロント:163(16.6) リヤ:55(5.6)		163(16.6)		フロント:163(16.6) リヤ:55(5.6)	
	種類 ニッケル水素電池		リチウムイオン電池		ニッケル水素電池		リチウムイオン電池	
動力用電池	個数 28		56		28		56	
	接続方式 直列							
	容量 Ah 6.5 3.6 6.5 6.5 3.6 6.5							
	車両重量 ※1 kg 1,440 ※3		1,440		1,510 ※3		1,520	
車両総重量 ※1 kg 1,715 ※3		1,715		1,785 ※3		1,795		
車両寸法	全長 mm 4,540							
	全幅 mm 1,760							
	全高 mm 2,020				2,025			
	室内寸法							
長さ mm 2,110								
幅 mm 1,490								
高さ mm 1,195								
乗車定員	名 5							
使用燃料	無鉛レギュラーガソリン							
燃料タンク容量	L 43							

※1. アクセサリーコンセントを装着した場合、+10kg増加します。 ※2. チルト&スライド電動ムーンルーフを装着した場合、+10kg増加します。 ※3. Toyota Safety Sense Pを装着した場合、+10kg増加します。 ※4. チルト&スライド電動ムーンルーフを装着した場合1,145mmとなります。
全車、環境対応車 普及促進税制の適合車です。最終ページに記載の「登録および税金について」をあわせてご覧ください。
●エンジン出力表示にはネット値とグロス値があります。「グロス」はエンジン単体で測定したものであり、「ネット」はエンジンを車両に搭載した状態で測定したものです。同じエンジンで測定した場合、「ネット」は「グロス」よりもガソリン自動車で約15%程度低い値(自工会調べ)となっています。
●「PRIUS」"HYBRID SYNERGY DRIVE" "TOYOTA SAFETY SENSE" "ECB" "VSC" "TRC" "Welcab" "FRIENDMATIC" "TECS"はトヨタ自動車(株)の商標です。
●プリウス ウェルキャブ フレンドマチック取付用専用車はメーカー完成特装車(TECS)のため、持ち込み登録となります。各諸元数値はメーカー設計値であり参考数値です。登録の際は車両の実測数値が適用されます。

主要装備一覧表

		標準装備	メーカーオプション(ご注文時に申し受けます)	販売店装着オプション		
		S		A		
		2WD/E-Four				
外装	足回り&メカニズム	195/65R15タイヤ&15×6 1/2J アルミホイール	ホイールキャップ付	加飾ホイールキャップ付		
		スペアタイヤ 応急用タイヤT125/70D17 タイヤパンク応急修理キット スタビライザー	*1 2WDのみ 10,800円(消費税抜き10,000円)*2			
	空力	エンジンアンダーカバー(サイレンサー付)&プロテクター		フロント・リヤ		
	エクステリア	センターピラーガーニッシュ チルト&スライド電動ムーンルーフ(挟み込み防止機能付)		ブラック塗装 タイプのみ 108,000円(消費税抜き100,000円)*3		
安全装備	視界	ヘッドランプ Bi-Beam LEDヘッドランプ(オートレベリング機能付)・LEDクリアランスランプ LEDフロントフォグランプ(アクセサリランプ[薄暮灯]付) LEDサイドアンランプ付オート電動格納式リモコンカードアミラー(メッキ加飾) UVカット機能付ウインドシールドガラス(IR<赤外線>カット機能付グリーン・高音性ガラス) フロントドアグリーンガラス スーパーUVカット機能付・撥水機能付・遮音性ガラス オートワイパー(雨滴感応式) 防眩インナーミラー	21,600円(消費税抜き20,000円) *4	ヒーター付		
		予防安全	Toyota Safety Sense P ・プリクラッシュセーフティシステム(歩行者検知機能付衝突回避支援タイプ/ミリ波レーダー+単眼カメラ方式)(専用エンブレム付) ・レーンディパーチャーアラート(ステアリング制御付) ・オートマチックハイビーム ・レーダークルーズコントロール(全車速追従機能付)	86,400円(消費税抜き80,000円) *5*6	自動防眩付	
			ITS Connect ブラインドスポットモニター(BSM) インテリジェントクリアランスソナー(巻き込み警報機能付) シンプルインテリジェントパーキングアシスト EBD(電子制動力配分制御)付ABS&ブレーキアシスト S-VSC(ステアリング協調車両安定性制御システム) TRC(トラクションコントロール) 緊急ブレーキシグナル ヒルスタートアシストコントロール	27,000円(消費税抜き25,000円)*6	27,000円(消費税抜き25,000円)	
		衝突安全	SRSエアバッグ(運転席・助手席エアバッグ+運転席・助手席サイドエアバッグ+前後席カーテンシールドエアバッグ)	*7		
	操作性	操作系	3本スポークステアリングホイール ステアリングスイッチ *9 スマートエントリー(運転席・助手席・バックドア)&スタートシステム カラーヘッドアップディスプレイ	マルチンフォメーションディスプレイ・オーディオ・TRIP 車間距離切替・レーンディパーチャーアラート *10	合成皮革巻き(昇温・降温抑制機能付)*5*8 合成皮革巻き(昇温・降温抑制機能付)・ホワイト加飾 *5	
		内装	シート	シート表皮 上級ファブリック 運転席6ウェイ(前後スライド・リクライニング・シート上下)&助手席4ウェイ(前後スライド・リクライニング)フロントシート シートバックポケット(運転席・助手席)	*7 *7	
			インテリア	高輝度シルバー塗装モール(センタークラスター・インパネオーナメント) メッキ加飾レジスターノブ(センター・サイド) サイドレジスター ドアトリムアップパー(フロント)		高輝度シルバーベゼル&アクセントカラー ソフトパッド
	空調	空調	オートエアコン(電動インバーターコンプレッサー・湿度センサー付・S-FLOW) エコ空調モードスイッチ			
		照明	イルミネーターヘッドエントリーシステム フロント足元ランプ・室内照明 ルームランプ・室内照明			
	収納	収納	オーバーヘッドコンソール フロントコンソールトレイ(カップホルダー2個付) 大型コンソールボックス デッキアンダートレイ(2WD・小型/E-Four・大型) トノカバー	*1	ブラック ホワイト加飾 ファブリック巻き・ステッチ付 *3	
エンターテインメント		ナビ・オーディオ	オーディオレス(カバーレス) ナビディスプレイ(バックカメラ+ステアリングスイッチ[音声認識・ハンズフリー通話]) トヨタ純正ナビ・オーディオ オーディオレスカバー ルーフアンテナ(シャークフィンタイプ)	*11 *12	6スピーカー(フロント4/リヤ2) 32,400円(消費税抜き30,000円)*8 32,400円(消費税抜き30,000円)	
		その他	アクセサリコンセント(AC100V・1500W、コンセント2/非常時給電システム付) アクセサリソケット(DC12V・120W) おくだけ充電 盗難防止システム(イモビライザーシステム・オートアラーム) [国土交通省認可品] 寒冷地仕様(ウインドシールドデアイサー・LEDリヤフォグランプなど)	*13 *14 *15 *16	43,200円(消費税抜き40,000円)*2 12,960円(消費税抜き12,000円) 23,760円(消費税抜き22,000円)*4 18,360円(消費税抜き17,000円)	

◆【全車標準装備】●ECB[電子制御ブレーキシステム] ●ばね上制振制御 ●排気熱回吸器 ●グリルシャッター ●フロアアンダーカバー(フロント・センター・リヤ) ●フェンダーライナー(フロント・リヤ) ●エアスパッツ(フロント・リヤ) ●フードサイレンサー ●ダッシュサイレンサー(室内・エンジンルーム) ●ウインドシールドモールディング ●ルーフリアプモールドディング ●ドアベルトモールディング(ブラック) ●リヤバンパー ●リヤスポイラー(LEDハイマウントストップランプ付) ●リヤコンビネーションランプ(LEDテール&ストップランプ) ●LEDライセンズプレートランプ ●コンライト(ライト自動点灯・消灯システム/ランプオートカットシステム) ●UVカット機能付ライパシージャス(リヤドア・バックドア) ●リヤウインドワッシャー(タイマー付) ●ウォッシャー連動間欠ワイパー(フロント[時間調整]リヤ) ●並駆式ウォッシャーノズル ●ドライブスタートコントロール ●車両接近通報装置 ●全席上下調整式ヘッドレスト ●アジャスタブルシートベルトアンカー(運転席・助手席) ●全席ELR付3点式シートベルト(プリテンショナー&フォースリミッター機構付[フロント/リヤ左右席]) ●チャイルドプロテクター(リヤドア) ●汎用ISOFIX対応チャイルドシート固定専用バー・トップテザーアンカー(リヤ左右席)*17 ●衝撃感知式フェーエルカットシステム ●運転席・助手席シートベルト非着用警告灯(減速)・リマインダー(警告音) ●エレクトロシフトマチック ●ドライブモードスイッチ(ノーマルモード/パワーモード/エコドライブモード)・EVドライブモードスイッチ ●マルチンフォメーションディスプレイ(4.2インチTFTカラー/メーター照度コントロール付) ●グラフィックメーター(4.2インチTFTカラー/メーター照度コントロール付) ●ハイブリッドシステムインジケーター ●デジタルクロック ●電動パワーステアリング(車速感応型) ●チルト&テレスコピックステアリング ●シフトポジションインジケーター ●パーウインドウ(フロント・リヤドアワンタッチ式/キーOFF後作動機能・挟み込み防止機能付) ●足踏み式パーキングブレーキ ●キー置き忘れ防止ウォーニング(ブザー) ●ランプ消忘れウォーニング ●半ドアウォーニング ●ラゲージオープナー(電気式) ●フェーエルロードオープナー(電気式) ●フェーエル残量ウォーニング ●パーキングブレーキ戻し忘れウォーニング(ブザー) ●6:4分割可倒式リヤシート ●リヤセンターアームレスト(カップホルダー2個付) ●メッキインサイドアミラー ●ドアトリムオーナメント表皮(合成皮革) ●グリーンエアフィルター(花粉除去・脱臭機能付) ●ヒーターリヤダクト ●運転席・助手席パニティミラー&天井照明付サンバイザー(運転席カードホルダー付) ●回転アシストグリップ(フロント1・リヤ2)*18 ●コートフック(リヤ2) ●ラゲージフック ●ソフトイルミネーション ●フロントパーソナルランプ ●ラゲージルームランプ ●ドアカーテンランプ(フロント) ●ドアポケット&ポトルホルダー(フロントドア)*19 ●ポトルホルダー(リヤドア) ●助手席グローブボックスS(照明付) ●カードホルダー ●タイヤ交換用具

◆【メーカーオプション】はご注文時に申し受けます。メーカーの工場では装着するため、ご注文後はお受けできませんのでご了承ください。
◆販売店装着オプションには取り付けられないものがあります。詳しくは販売店におたずねください。
◆主要装備一覧表につきましては、ベース車カタログをあわせてご参照ください。

*1. スペアタイヤを選択した場合、タイヤパンク応急修理キットは非装着となります。また、2WDはデッキアンダートレイが大型となり、収納スペースの形状が変更となります。 *2. スペアタイヤとアクセサリコンセントは同時装着できません。
*3. チルト&スライド電動ムーンルーフを選択した場合、ムーンルーフは非装着となります。なお、チルト&スライド電動ムーンルーフは、タイプII・タイプIII・タイプIVは選択できません。 *4. 寒冷地仕様を選択した場合、ドアミラーはヒーター付となります。 *5. Toyota Safety Sense Pを選択した場合、ステアリングスイッチにはレーダークルーズコントロールの車間距離切替スイッチとレーンディパーチャーアラートの操作スイッチが追加されます。また、ステアリングはホワイト加飾付となります。 *6. ITS Connectは、Toyota Safety Sense Pを選択した場合のみ装着できます。 *7. タイプII・タイプIVを選択した場合、運転席サイドエアバッグ、運転席6ウェイシート、シートバックポケット(運転席)は装着されません。 *8. ナビディスプレイ選択時、ステアリングはホワイト加飾付となります。 *9. オーディオスイッチは、販売店装着オプションのナビ・オーディオを選択した場合に操作可能となります。 *10. 極込み型心臓ペースメーカー等の機器を近づけないようにしてください。電波発信を停止することもできませんので詳しくは販売店におたずねください。 *11. 販売店装着オプションのナビゲーションを装着した場合に操作可能となります。なお、音声認識スイッチはT-Connectナビを装着した場合に操作可能となります。また、光字式ナンバープレートは装着できません。 *12. 販売店装着オプションとしてナビ・オーディオを多数ご用意しています。詳しくはベース車カタログ別冊のAUDIO VISUAL & NAVIGATION CATALOGUEをご覧ください。 *13. 合計1500W以下の電気製品をご使用ください。ただし、1500W以下の電気製品でも正常に作動しない場合があります。詳しくは販売店におたずねください。 *14. 120W以下の電気製品をご使用ください。ただし、120W以下の電気製品でも正常に作動しない場合があります。詳しくは販売店におたずねください。 *15. 極込み型心臓ペースメーカー等の医療用電気機器を装着されている方は、おくだけ充電のご使用にあたっては医師とよくご相談ください。充電動作が医療用電気機器に影響を与えるおそれがあります。充電機能を停止することもできますので詳しくは販売店におたずねください。 *16. 寒冷地仕様は、寒冷地での使用を考慮して、主にワイパー等の信頼性・耐久性の向上を図っております。なお、北海道地区は寒冷地仕様が全車標準装備となります。 *17. チャイルドシートは汎用ISOFIX対応チャイルドシート(新保安基準適合)のみ使用できます。それ以外のチャイルドシートは、シートベルトでの装着となります。詳しくは販売店におたずねください。 *18. ベース車に標準装備の運転席アシストグリップは装着されません。 *19. タイプII・タイプIVを選択した場合、運転席ドアのポトルホルダーは使用できません。

● 価格はメーカー希望小売価格(消費税8%込み) 17年4月現在のものをご参考価格です。価格は販売店が独自に定めていますので、詳しくは各販売店におたずねください。
● タイプII・タイプIII・タイプIVの消費税は非課税となり、メーカー希望小売価格は消費税抜きの価格となります。
● 【おくだけ充電】、【おくだけ充電】ロゴは、株式会社 NITTDコモの登録商標です。

内外配色一覧表

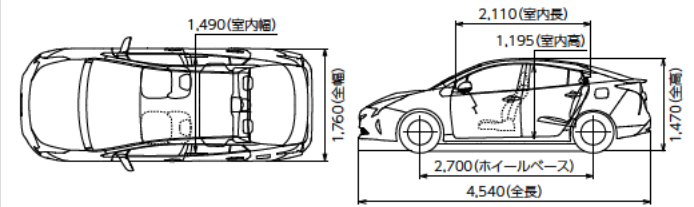
標準設定 設定あり(ご注文時にご指定ください)

ボディカラー(カラーコード)	A / S		
	内装色	クールグレー	ブラック
スーパーホワイトII(040)			
ホワイトパールクリスタルシャイン(070)*			
シルバーマタリック(1F7)			
グレーメタリック(1G3)			
アディチードブラックマイカ(218)			
スティールブロンズメタリック(4X1)			
サーモテクトライムグリーン(6W7)*			
ダークブルーマイカメタリック(8W7)			

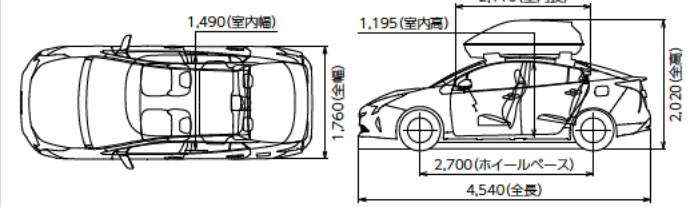
- *ボディカラーのホワイトパールクリスタルシャイン(070)<32,400円(消費税抜き 30,000円)>、サーモテクトライムグリーン(6W7)<43,200円(消費税抜き 40,000円)>はメーカーオプションとなります。
- ◆**※** 塗装シート(助手席回転チャイルドシート・専用運転席/パワースイートの表皮デザインはベース車とは異なります。
- 【**設定あり**】**メーカーオプションはご注文時に申し受けます。メーカーの工場では装着するため、ご注文後はお受けできませんのでご了承ください。
- 価格はメーカー希望小売価格(消費税8%込み)17年4月現在のもの>で参考価格です。価格は販売店が独自に定めていますので、詳しくは各販売店におたずねください。
- 助手席回転チャイルドシート車(Bタイプ)、フレンドマッチック取付用専用車(タイプI・タイプII・タイプIII)の消費税は非課税となり、メーカー希望小売価格は消費税抜きの価格となります。
- ボディカラーおよび内装色は、撮影、印刷インキの関係で実際の色とは異なって見えることがあります。

寸法図(単位: mm)

S(2WD) 助手席回転チャイルドシート車“Aタイプ”



S(2WD) フレンドマッチック取付用専用車“タイプ III”



登録および税金について

	助手席回転チャイルドシート車		フレンドマッチック取付用専用車			
	Aタイプ	Bタイプ	タイプ I	タイプ II	タイプ III	タイプ IV
登録	持ち込み登録					
車検	初回3年・以降2年					
ナンバー	3ナンバー					
消費税	課税	非課税	課税※3	非課税	非課税	非課税
税制度	自動車取得税 身体障がい者もしくはご家族の方が購入される場合には、免税措置等が適用される場合がございますので、予め都道府県税事務所、福祉事務所にご相談ください。					
	環境対応車 普及促進税制 全車、環境対応車 普及促進税制の適合車です。 [持ち込み登録車は、持ち込み登録時の実測重量により、自動車重量税および自動車取得税の軽減対象から外れる場合や軽減額が変わる場合がございます。]					

- ※1 環境対応車 普及促進税制の適合車は、ご購入時に自動車取得税および自動車重量税の軽減措置が受けられます(自動車取得税:平成31年3月31日まで、自動車重量税:平成31年4月30日まで)。さらに、ご購入の翌年度の自動車税について軽減措置が受けられます(平成31年3月31日までの新車登録車を対象)。
- ※2 オプション等を選択することで、環境対応車 普及促進税制の対象外となる場合がございます。
- ※3 運転補助装置を装着した場合は非課税となります。
- * 詳しくは販売店におたずねください。

自動車リサイクル法の施行により、下表のリサイクル料金が別途必要となります。

■リサイクル料金表(単位円) ※リサイクル料金は'17年4月時点の金額。

		リサイクル預託金				資金管理 料金	合計
		シュレッダー ダスト料金	エアバッグ類 料金	フロン類 料金	情報管理 料金		
助手席回転チャイルド シート車		7,790	1,930	1,650	130	290	11,790
フレンド マッチック 取付用 専用車	タイプ I	7,770	1,930	1,650	130	290	11,770
	タイプ II	7,820	1,930	1,650	130	290	11,820
	タイプ III	8,550	1,930	1,650	130	290	12,550
	タイプ IV	8,550	1,930	1,650	130	290	12,550

※リサイクル預託金が預託済のお車を商品車として譲渡する旧所有者(譲渡人)は、車両価値部分とリサイクル預託金相当額の合計額を新所有者(譲受人)からお受け取りになることにより、リサイクル預託金の返金を受けることができます。詳しくは、取扱販売店におたずねください。

参考資料

国や地方自治体の主な助成措置

身体障がい者の方の自動車の購入や運転に際し、国や地方自治体では次のような助成措置が用意されています。

貸付・助成

- 自動車購入資金の貸付
- 自動車運転の技能習得費の助成
- 自動車改造費の助成
- 駐車禁止規制の適用除外
- 有料道路通行料金の割引
- 補装具の交付・修理

※詳しくは最寄りの福祉事務所・税務署・都道府県税事務所・警察署に事前にお問い合わせください。

製造事業者:トヨタ自動車株式会社
 架装メーカー:トヨタ車体株式会社

詳しくは!
<http://toyota.jp/welcab>

このカタログに関するお問い合わせは、お近くのプリウス取り扱い販売店または下記のお客相談センターへ
 トヨタ自動車株式会社 お客様相談センター
 全国共通・フリーコール ☎ 0800-700-7700 オープン時間 365日 9:00~18:00
 所在地 〒450-8711 名古屋市中村区名駅4丁目7番1号

本仕様ならびに装備は予告なく変更することがあります。(このカタログの内容は'17年4月現在のもの)
 ボディカラーおよび内装色は撮影、印刷インキの関係で実際の色とは異なって見えることがあります。

発進・加速はゆるやかに。エコドライブに心がけよう。

HAZ01T00-1704

**FUN TO
 DRIVE,
 AGAIN.**

