

# WIDE SELECTION

## A Premium "Touring Selection"



### 2WD

メーカー希望小売価格\*1

**3,442,000円**

3,129,091円(消費税抜き)

北海道地区メーカー希望小売価格\*2

**3,460,700円**

3,146,091円(消費税抜き)

### E-Four

メーカー希望小売価格\*1

**3,640,000円**

3,309,091円(消費税抜き)

北海道地区メーカー希望小売価格\*2

**3,658,700円**

3,326,091円(消費税抜き)



Photo: Aプレミアム"ツーリングセレクション"(2WD)。ボディカラーのエモーショナルレッドII(3U5) <55,000円>はメーカーオプション。内装色はブラック。おくだけ充電<13,200円>はメーカーオプション。

## A Premium



### 2WD

メーカー希望小売価格*1	北海道地区メーカー希望小売価格*2
<b>3,331,000円</b>	<b>3,349,700円</b>
3,028,182円(消費税抜き)	3,045,182円(消費税抜き)

### E-Four

メーカー希望小売価格*1	北海道地区メーカー希望小売価格*2
<b>3,529,000円</b>	<b>3,547,700円</b>
3,208,182円(消費税抜き)	3,225,182円(消費税抜き)



Photo:Aプレミアム(2WD)。ボディカラーのブラッシュアゲハガラスフレック(221)<33,000円>はメーカーオプション。内装色はブラック。

## A "Touring Selection"



### 2WD

メーカー希望小売価格*1	北海道地区メーカー希望小売価格*2
<b>3,171,000円</b>	<b>3,189,700円</b>
2,882,727円(消費税抜き)	2,899,727円(消費税抜き)

### E-Four

メーカー希望小売価格*1	北海道地区メーカー希望小売価格*2
<b>3,369,000円</b>	<b>3,387,700円</b>
3,062,727円(消費税抜き)	3,079,727円(消費税抜き)



Photo:A"ツーリングセレクション"(2WD)。ボディカラーはブルーメタリック(8X7)。内装色はブラック。

\*1. 沖縄地区は価格が異なります。 \*2. 北海道地区の価格には寒冷地仕様が含まれます。 ■価格はメーカー希望小売価格(消費税10%込み)'21年6月現在のもの>で参考価格です。価格、取付費は販売店が独自に定めていますので、詳しくは各販売店におたずねください。 ■価格はタイヤパンク応急修理キット、タイヤ交換用工具付の価格です。 ■価格にはオプション価格、取付費は含まれていません。 ■保険料、税金(除消費税)、登録料などの諸費用は別途申し受けます。 ■写真は機能説明のために各ランプを点灯したものです。実際の走行状態を示すものではありません。 ■写真は機能説明のためにボディの一部を切断したカットモデルです。 ■自動車リサイクル法の施行により、P58記載のリサイクル料金が別途必要となります。

# WIDE SELECTION

## A



2WD	
メーカー希望小売価格*1	北海道地区メーカー希望小売価格*2
<b>3,004,000円</b>	<b>3,022,700円</b>
2,730,909円(消費税抜き)	2,747,909円(消費税抜き)

E-Four	
メーカー希望小売価格*1	北海道地区メーカー希望小売価格*2
<b>3,202,000円</b>	<b>3,220,700円</b>
2,910,909円(消費税抜き)	2,927,909円(消費税抜き)



Photo:A(2WD)。ボディカラーのプラチナホワイトパールマイカ(089)<33,000円>はメーカーオプション。内装色はブラック。

## S "Touring Selection"



2WD	
メーカー希望小売価格*1	北海道地区メーカー希望小売価格*2
<b>2,902,000円</b>	<b>2,937,200円</b>
2,638,182円(消費税抜き)	2,670,182円(消費税抜き)

E-Four	
メーカー希望小売価格*1	北海道地区メーカー希望小売価格*2
<b>3,100,000円</b>	<b>3,135,200円</b>
2,818,182円(消費税抜き)	2,850,182円(消費税抜き)



Photo:S"ツーリングセレクション"(E-Four)。ボディカラーはグレーメタリック(1G3)。内装色はブラック。

# S



<b>2WD</b>	
メーカー希望小売価格*1	北海道地区メーカー希望小売価格*2
<b>2,731,000円</b>	<b>2,766,200円</b>
2,482,727円(消費税抜き)	2,514,727円(消費税抜き)
<b>E-Four</b>	
メーカー希望小売価格*1	北海道地区メーカー希望小売価格*2
<b>2,929,000円</b>	<b>2,964,200円</b>
2,662,727円(消費税抜き)	2,694,727円(消費税抜き)



Photo: S (2WD)。ボディカラーはアティチュードブラックマイカ (218)。内装色はブラック。

# E



<b>2WD</b>	
メーカー希望小売価格*1	北海道地区メーカー希望小売価格*2
<b>2,597,000円</b>	<b>2,632,200円</b>
2,360,909円(消費税抜き)	2,392,909円(消費税抜き)



Photo: E。ボディカラーはスーパーホワイトII (040)。内装色はブラック。オーディオレスカバー<1,980円(取付費が別途必要)>は販売店装着オプション。

\*1. 沖縄地区は価格が異なります。 \*2. 北海道地区の価格には寒冷地仕様が含まれます。 ■価格はメーカー希望小売価格<(消費税10%込み)>'21年6月現在のもの>で参考価格です。価格、取付費は販売店が独自に定めていますので、詳しくは各販売店におたずねください。 ■価格はタイヤパンク応急修理キット、タイヤ交換用工具付の価格です。 ■価格にはオプション価格、取付費は含まれていません。 ■保険料、税金(除消費税)、登録料などの諸費用は別途申し受けます。 ■写真は機能説明のために各ランプを点灯したものです。実際の走行状態を示すものではありません。 ■写真は機能説明のためにボディの一部を切断したカットモデルです。 ■自動車リサイクル法の施行により、P58記載のリサイクル料金が別途必要となります。

# GRADE CHART

グレード別主な標準装備比較表

	“ツーリングセレクション”	A プレミアム	“ツーリングセレクション”	A	“ツーリングセレクション”	S	E		
タイヤ&ホイール									
エクステリア			“ツーリングセレクション” Bi-Beam LEDヘッドランプ・LEDクリアランスランプ LEDフロントフォグランプ LEDアクセサリランプ [薄暮灯]			Bi-Beam LEDヘッドランプ・LEDクリアランスランプ LEDフロントフォグランプ		Bi-Beam LEDヘッドランプ・LEDクリアランスランプ ■写真はS。	
			“ツーリングセレクション” リヤバンパー (ブラック塗装)			リヤバンパー			
シート									
	本革		合成皮革		上級ファブリック		合成皮革		
	運転席8ウェイパワー (前後スライド・リクライニング・シート上下・チルトアジャスター) &助手席4ウェイ (前後スライド・リクライニング) &電動ランパーサポート (運転席)			運転席6ウェイ (前後スライド・リクライニング・シート上下) &助手席4ウェイ (前後スライド・リクライニング)			運転席4ウェイ&助手席4ウェイ (前後スライド・リクライニング)		
	快適温熱シート (運転席・助手席)			-			快適温熱シート (運転席・助手席)		
シートベンチレーション (運転席・助手席)			-			-			
シートバックポケット (運転席・助手席) +ファスナー付ポケット (助手席)			-			-			
インテリア		本革巻き3本スポーク ステアリングホイール			合成皮革巻き3本スポーク ステアリングホイール (昇温・降温抑制機能付)			ウレタン3本スポーク ステアリングホイール	
	サイドレジスター (高輝度シルバーベゼル&アクセントカラー) ※詳しくはP55をご覧ください。			-			サイドレジスター		
	ドアトリムアッパー (フロント)・ソフトパッド			-			ドアトリムアッパー (フロント)		
		フロントコンソールトレイ (ピアノブラック加飾・カップホルダー2個付) ■写真はA。			フロントコンソールトレイ (カップホルダー2個付) ■写真はS。		-		
	大型コンソールボックス (合成皮革巻き・ステッチ付)		大型コンソールボックス (ファブリック巻き・ステッチ付)		大型コンソールボックス (合成皮革巻き・ステッチ付)		大型コンソールボックス (ファブリック巻き・ステッチ付)		コンソールボックス (カップホルダー2個付)
イルミネーテッドエントリーシステム (フロント足元照明・室内照明)			-			イルミネーテッドエントリーシステム (室内照明)			
セーフティ	Toyota Safety Sense		-		-		-		
	ブラインドスポットモニター (BSM)・リヤクロストラフィックアラート (RCTA)		-		-		-		
	インテリジェントクリアランスソナー [パーキングサポートブレーキ (静止物)]		-		-		-		
シンプルインテリジェントパーキングアシスト (巻き込み警報機能付)		-		-		-			

# COLOR VARIATION

## BODY COLOR



スーパーホワイトII<040>



プラチナホワイトパールマイカ<089>\*1



シルバーメタリック<1F7>



グレーメタリック<1G3>



アティチュードブラックマイカ<218>



ブラッキッシュアゲハガラスフレーク<221>\*1

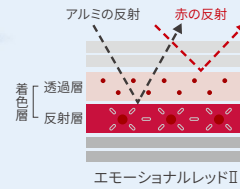


ブルメタリック<8X7>



エモーションナルレッドII<3U5>\*2

### COLOR EPISODE



突出した彩度とハイライトからシェードまで濁りのない鮮やかさへと進化した「エモーションナルレッドII」。アルミで構成された反射層に、顔料の透過層を重ねる技術によって、強い反射と濁りのない鮮やかな赤を実現しています。

## INTERIOR COLOR

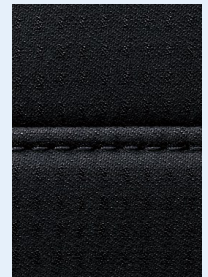
### BLACK



### サイドレジスター&シートステッチカラー



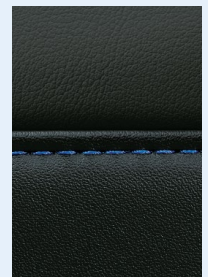
ブラックメタリック



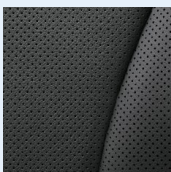
グレー



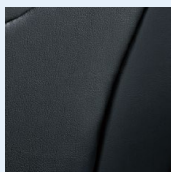
ブラック



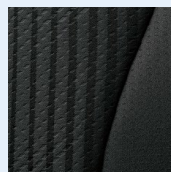
ミッドブルー



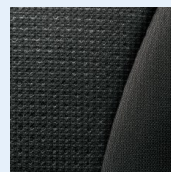
本革



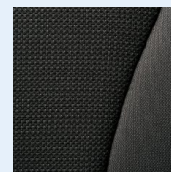
合成皮革



上級ファブリック



ファブリック(エンボス付)



ファブリック



ミッドブルー



ミッドブルー

### 内外配色一覧表

■ 標準設定

	A		A		S		E
	“ツーリングセレクション”	プレミアム	“ツーリングセレクション”	上級ファブリック	“ツーリングセレクション”	ファブリック(エンボス付)	
シート表皮	本革*3		合成皮革	上級ファブリック	合成皮革	ファブリック(エンボス付)	ファブリック
内装色	ブラック	ブラック	ブラック	ブラック	ブラック	ブラック	ブラック
シートステッチ	ミッドブルー	グレー	ミッドブルー	グレー	ミッドブルー	グレー	グレー
サイドレジスター	ミッドブルー	ブラックメタリック	ミッドブルー	ブラックメタリック	ミッドブルー	ブラック	
ボディカラー	スーパーホワイトII<040>		プラチナホワイトパールマイカ<089>*1		シルバーメタリック<1F7>		グレーメタリック<1G3>
	アティチュードブラックマイカ<218>		ブラッキッシュアゲハガラスフレーク<221>*1		エモーションナルレッドII<3U5>*2		ブルメタリック<8X7>

\*1. プラチナホワイトパールマイカ<089>、ブラッキッシュアゲハガラスフレーク<221>はメーカーオプション<33,000円(消費税抜き30,000円)>となります。\*2. エモーションナルレッドII<3U5>はメーカーオプション<55,000円(消費税抜き50,000円)>となります。\*3. 本革シートの一部に人工皮革を使用しています。■「メーカーオプション」はご注文時に申し受けます。メーカーの工場に装着するため、ご注文後はお受けできませんのでご了承ください。■価格はメーカー希望小売価格<消費税10%込み>21年6月現在のもの>で参考価格です。価格は販売店が独自に定めていますので、詳しくは各販売店におたずねください。■装備類の詳細な設定は、P56-57の主要装備一覧表をご覧ください。

■スタイリング写真はAプレミアム“ツーリングセレクション”。■ボディカラーおよび内装色は撮影、印刷インキの関係で実際の色とは異なって見えることがあります。また、実車においてもご覧になる環境(屋内外、光の角度等)により、ボディカラーの見え方は異なります。特にブラッキッシュアゲハガラスフレーク<221>は青、緑、黒、濃紺など、様々な色に見える特性の強いボディカラーです。

# EQUIPMENT LIST

トヨタ プリウス 主要装備一覧表

掲載ページ	“ツーリングセレクション”	A プレミアム	“ツーリングセレクション”	A	“ツーリングセレクション”	S	E
<b>■外装</b>							
足回り&メカニクス	215/45R17タイヤ&17×17アルミホイール(センターオーナメント付)	39・54	ブラック塗装・チタン調塗装 樹脂加飾パーツ		ブラック塗装・チタン調塗装 樹脂加飾パーツ		ブラック塗装・チタン調塗装 樹脂加飾パーツ
	195/65R15タイヤ&15×6 1/2Jアルミホイール	39・54		ダークグレーメタリック塗装+ シルバー塗装 ツートーン・ 加飾ホイールキャップ付		ダークグレーメタリック塗装+ シルバー塗装 ツートーン・ 加飾ホイールキャップ付	シルバー塗装ホイールキャップ付
	スペアタイヤ 応急用タイヤT125/70D17	*1	-	2WDのみ 11,000円(消費税抜き10,000円)			
	タイヤパンク応急修理キット スタビライザー	-	-	*1 フロント・リヤ			
空力	グリルシャッター	39					
	フロアアンダーカバー	-	フロント・センター・リヤ				リヤのみ
	エンジンアンダーカバー&プロテクター	-	サイレンサー付				
エクステリア	チルト&スライド電動ムーンルーフ(挟み込み防止機能付)	45		110,000円 (消費税抜き100,000円) *2			
	センターピラーガーニッシュ リヤバンパー	-	ブラック塗装				
全車標準装備		●ECB[電子制御ブレーキシステム] ●フェンダーライナー(フロント) ●エアバツ(フロント・リヤ) ●フードサイレンサー ●ダッシュサイレンサー(室内・エンジンルーム) ●はね上制振制御 ●ウインドシールドモールディング ●ルーフドリップモールディング ●ドアペダルモールディング(ブラック) ●リヤスポイラー(LEDハイマウントストップランプ付)					
<b>■安全装備</b>							
視界	Bi-Beam LEDヘッドランプ(オートレベリング機能付)・LEDクリアランスランプ	42・54					
	LEDフロントフォグランプ	42・54				22,000円 (消費税抜き20,000円)	
	LEDアクセサリーランプ[薄暮灯]	42・54					
	リヤコンビネーションランプ(LEDテール&ストップランプ)	42					
	LEDライセンスプレートランプ	-					
	LEDサイドターンランプ付オート電動格納式リモコンカラードアミラー(メッキ加飾)	-		ヒーター付			*3
	フロントドア グリーンガラス	-	スーパーUVカット機能付・撥水機能付	遮音性ガラス			
	UVカット	-	UVカット・撥水機能付				
	オートワイパー(雨滴感応式)	-					*4
	ウォッシャー	-	フロント(時間調整式)				
運動間欠ワイパー	-	リヤ					
インナーミラー	62	電子					
防眩	-	自動防眩					
予防安全	<b>Toyota Safety Sense</b> ・プリクラッシュセーフティ(歩行者[昼夜]・自転車運転者[昼]検知機能付衝突回避支援タイプ/ミリ波レーダー+単眼カメラ方式) ・レーンレーシングアシスト(LTA) ・レーダークルーズコントロール(全車速追従機能付) ・オートマチックハイビーム(AHB) ・ロードサインアシスト(RSA)	30~33					
	先行車発進告知機能(TMNI)	33					
	ITS Connect	29	27,500円(消費税抜き25,000円)				
	ブラインドスポットモニター(BSM)	35					
	リヤクロストラフィックアラート(RCTA)	34		*5			
	インテリジェントクリアランスソナー[パーキングサポートブレーキ(静止物)]	*6	34				
	シンプルインテリジェントパーキングアシスト(巻き込み警報機能付)	34					
	ドライブスタートコントロール	34					
	ブラスサポート(急アクセル時加速抑制)	35					
	EBD(電子制動力配分制御)付ABS&ブレーキアシスト	46					
S-VSC(ステアリング協調車両安定性制御システム)	46						
ヒルスタートアシストコントロール	46						
衝突安全	SRSエアバッグ(運転席・助手席エアバッグ+運転席・助手席サイドエアバッグ+前後席カーテンシールドエアバッグ)	46					
	全車標準装備	●UVカット機能付ウインドシールドガラス(IR<赤外線>カット機能付グリーン・高遮音性ガラス) ●UVカット機能付ソフトブライバシガラス(リヤドア・バックドア) ●リヤウインドウフェッガー(タイマー付) ●拡散式ウォッシャーノズル ●コンライト(ライト自動点灯・消灯システム/ランプオートカットシステム) ●TRC(トラクションコントロール) ●車両接近通報装置 ●緊急ブレーキ信号 ●全車上下調整式ヘッドレスト ●アジャスタブルシートベルトアンカー(運転席・助手席) ●全車ELR付3点式シートベルト(プリテンショナー&フォースリミッター機構付[フロント・リヤ左右席]) ●チャイルドプロテクター(リヤドア) ●汎用ISOFIX対応チャイルドシート固定専用バー・トップテザーアンカー(リヤ左右席)*7 ●衝撃感知式フェウエルカットシステム ●全車シートベルト非着用警告灯(点滅式)・リマインダー(警告音)					
<b>■操作性</b>							
操作系	3本スポークステアリングホイール	43・54	本革巻き	合成皮革巻き(昇温・降温抑制機能付)			ウレタン
	ステアリングスイッチ(マルチインフォメーションディスプレイ・オーディオ・TRIP・車間距離切替・レーンレーシングアシスト)	*8	43	音声認識・ハンズフリー通話スイッチ			*9
	スマートエントリー(運転席・助手席・バックドア)&スタートシステム	*10	-				
	ドライブモードスイッチ(ノーマルモード/パワーモード/エコドライブモード)・EVドライブモードスイッチ	43					
	マルチインフォメーションディスプレイ(4.2インチTFTカラー/メーター照度コントロール+リヤシートリマインダー機能付)	42・48					
	グラフィックメーター(4.2インチTFTカラー/メーター照度コントロール付)	42					
カラーヘッドアップディスプレイ	42						
全車標準装備		●デジタルロック ●電動パワーステアリング(車速感応型) ●チルト&テレスコピックステアリング ●エレクトロシフトマチック ●ハイブリッドシステムインジケーター ●シフトポジションインジケーター ●足踏み式パーキングブレーキ ●パワーウインドウ(フロント・リヤドアワンタッチ式/キー・OFF後作動機能・挟み込み防止機能付) ●キー置き忘れ防止ウォーニング(プザー&アンロック機構) ●ランプ消し忘れウォーニング ●半ドアウォーニング ●ラゲージオープナー(電気式) ●フューエルリッドオープナー(電気式) ●フューエル残量ウォーニング ●パーキングブレーキ戻し忘れウォーニング(プザー)					

■「メーカーオプション」はご注文時に申し受けます。メーカーの工場では装着するため、ご注文後はお受けできませんのでご了承ください。 ■「ツーリングセレクション」はグレード名称ではありません。  
 ■価格はメーカー希望小売価格(消費税10%込み) '21年6月現在のもの>で参考価格です。価格は販売店が独自に定めていますので、詳しくは各販売店におたずねください。  
 ■「nanoe」、「ナノイー」および「nanoe」マークは、パナソニック株式会社の商標です。 ■「Bluetooth®」は Bluetooth SIG, Inc. の商標です。 ■「おくだけ充電」ロゴは、株式会社 NTTドコモの登録商標です。  
 ■SmartDeviceLink™は、SmartDeviceLink Consortiumの商標、または登録商標です。 ■Wi-Fi®、Miracast™は、Wi-Fi Allianceの登録商標です。 ■Apple CarPlayは、米国その他の国で登録されたApple Inc.の商標です。 ■Android Auto™は、Google LLCの商標です。

標準装備      メーカーオプション(ご注文時に申し受けます)      オプションサービス      販売店装着オプション

掲載ページ	“ツーリングセレクション”	A プレミアム	“ツーリングセレクション”	A	“ツーリングセレクション”	S	E	
								2WD/E-Four
<b>■内装</b>								
シート	シート表皮	本草 *11	54・55					
		合成皮革	54・55					
		高級ファブリック	44・54・55					
		ファブリック	44・54・55				エンボス付	
	フロントシート	運転席8ウェイパワー(前後スライド・リクライニング・シート上下・チルトアジャスター)&助手席4ウェイ(前後スライド・リクライニング)	-					
		運転席6ウェイ(前後スライド・リクライニング・シート上下)&助手席4ウェイ(前後スライド・リクライニング)	-					
		運転席4ウェイ&助手席4ウェイ(前後スライド・リクライニング)	-					
		電動ランパサポート(運転席)	-					
		快適温熱シート(運転席・助手席)	45					
		シートベンチレーション(運転席・助手席)	45					
	シートバックポケット(運転席・助手席)+ファスナー付ポケット(助手席)	47						
	リヤセンターアームレスト(カップホルダー2個付)	47						
インテリア	サイドレジスター	55	高輝度シルバーベゼル&アクセントカラー					
	ドアトリムアップパー(フロント)	54	ソフトパッド					
	ドアトリムオーナメント表皮(合成皮革)	44						
空調	オートエアコン(電動インバーターコンプレッサー・S-FLOW)	45						
	ヒーターコントロールパネル	-						
	「ナノイー」	45						
照明	イルミネーテッド エントリーステム	フロント足元照明・室内照明	-					
		室内照明	-					
収納	オーバーヘッドコンソール		47	*2				
	フロントコンソールトレイ(カップホルダー2個付)	ピアノブラック加飾	44・54		小物入れ付			
		ブラック	44・54				小物入れ付	
	大型コンソールボックス		44・47・54		合成皮革巻き・ステッチ付	ファブリック巻き・ステッチ付	合成皮革巻き・ステッチ付	
	コンソールボックス(カップホルダー2個付)		54				ファブリック巻き・ステッチ付	
	デッキアンダートレイ(2WD・小型/E-Four・大型)		47		*1			
	トノカバー		47					
<b>全車標準装備</b> ●6: 4分割可倒式リヤシート ●高輝度シルバー塗装モジュール(センタークラスター・インパネオーナメント) ●メッキサイドハンドル ●メッキ加飾レジスターノブ(センター・サイド) ●エコ空調モードスイッチ ●グリーンエアフィルタ(花粉除去・脱臭機能付) ●ヒーターリヤダクト ●運転席・助手席パニディミラー&天井照明付サンバイザー(運転席カードホルダー付) ●回転式アンストグリップ(フロント2・リヤ2) ●コートフック(リヤ2) ●ラゲージフック ●シフトイルミネーション ●インテリアランプ(フロント・マップランプ/リヤ) ●ラゲージルーフランプ ●ドアカーテンランプ(フロント) ●ドアポケット&ボトルホルダー(フロントドア) ●ボトルホルダー(リヤドア) ●助手席グローブボックス(照明付) ●カードホルダー*12								

**■エンターテインメント**

ナビオーディオ	8インチディスプレイオーディオ *13 [オーディオ・ビジュアル機能]AM/FM チューナー(ワイドFM対応)・Bluetooth*対応(ハンズフリー/オーディオ)・USB入力(動画・音楽再生/給電)*14・Miracast*対応 [スマートフォン連携]SDL(SmartDeviceLink*)・Apple CarPlay・Android Auto**対応 [T-Connect]ヘルプネット、eケア、マイカーサーチ	24~28	6スピーカー(フロント4/リヤ2)				
	パノラミックビューモニター *6*15	35	27,500円(消費税抜き25,000円)			33,000円(消費税抜き30,000円)*3	
	バックガイドモニター *6*16	35					
	ナビディスプレイ[バックカメラ&ステアリングスイッチ(音声認識・ハンズフリー通話)] *6*17	48					
	パノラミックビューモニター付ナビディスプレイ[バックカメラ、フロントビューカメラ、サイドビューカメラ&ステアリングスイッチ(音声認識・ハンズフリー通話)] *6*17 *18	48	-11,000円(消費税抜き-10,000円)			-5,500円(消費税抜き-5,000円)*3	
	DCM(専用通信機) *19	23					
	ディスプレイオーディオレス(カバーレス) *15*19*20 *21*22*33	-	6スピーカー(フロント4/リヤ2) -66,000円(消費税抜き-60,000円)*16			6スピーカー(フロント4/リヤ2) -55,000円(消費税抜き-50,000円)*16	
	TV(フルセグ) *20*23	25・28					
	T-Connectナビキット *21*24	25・28					
	エントリーナビキット *21*24	25・28					
その他	ETC2.0ユニット(ビルトイン)ナビキット運動タイプ(光ビーコン機能付) *12*25*26	-					
	トヨタ純正ナビ・オーディオ *27	-					
	オーディオレスカバー	-					
	ルーフアンテナ(シャークフィンタイプ)	39					
	アクセサリコンセント(AC100V・1500W/非常時給電システム付) *28	49	2個			1個	
	アクセサリソケット(DC12V・120W) *29	-					
	おだけ充電 *30	48	13,200円(消費税抜き12,000円)				
	盗難防止システム(イモビライザーシステム・オートアラーム) [国土交通省認可品]	-					
	寒冷地仕様[ウインドシールドデアイザー・LEDリヤフォグランプ(右側)など] *31	42	18,700円(消費税抜き17,000円)			35,200円(消費税抜き32,000円)*3	
	車高アップ対応 *32	41					
タイヤ交換用工具	-						

\*1.スペアタイヤを選択した場合、タイヤパンク応急修理キットは非装着となります。また、2WDはデッキアンダートレイがなくなり収納スペースもなくなります。 \*2.チルト&スライド電動ムーンルーフを選択した場合、オーバーヘッドコンソールは非装着となります。 \*3.寒冷地仕様またはパノラミックビューモニターまたはパノラミックビューモニター付ナビディスプレイを選択した場合、ドアミラーはヒーター付となります。また、寒冷地仕様とパノラミックビューモニターまたはパノラミックビューモニター付ナビディスプレイを同時装着した場合、合計価格から5,500円(消費税抜き5,000円)減額されます。 \*4.オートワイパー(雨滴感知式)は寒冷地仕様とセットでメーカーオプション。 \*5.ディスプレイオーディオレスを選択した場合、リヤクロストラフィックアラートは非装着となります。 \*6.光学式ナンバープレートは同時装着できます。 \*7.チャイルドシートは汎用ISOFIX対応チャイルドシート(新保安基準適合)のみ使用できます。それ以外のチャイルドシートは、シートベルトでの装着となります。詳しくは販売店におたずねください。 \*8.オーディオスイッチは、ディスプレイオーディオ装着車、または販売店装着オプションのナビ・オーディオを選択した場合に操作可能となります。 \*9.ナビディスプレイを選択した場合、音声認識・ハンズフリー通話スイッチが追加されます。 \*10.組み込み型心臓ペースメーカー等の機器をご使用の方は、電波によりこれらの機器に影響を及ぼすおそれがありますので、車両に搭載された発信機から約22cm以内に組み込み型心臓ペースメーカー等の機器を近づけないようにしてください。電波発信を停止することもできますので詳しくは販売店におたずねください。 \*11.本草シートの一部に人工皮革を使用しています。 \*12.ETC2.0ユニット(ビルトイン)を選択した場合、カードホルダーは非装着となります。 \*13.CD・DVDデッキは搭載されていません。また、ナビゲーションシステムは含まれません。車載ナビ機能をご利用の際は、販売店装着オプションのT-Connectナビキットまたはエントリーナビキットの装着が必要です。 \*14.スマートフォンの接続にはデータ通信可能なUSBケーブルが別途必要となります。また、一部ケーブルには対応できないものがあります。 \*15.ディスプレイオーディオレスを選択した場合、パノラミックビューモニターは選択できません。 \*16.ディスプレイオーディオレスを選択した場合、バックガイドモニターは非装着となります。 \*17.販売店装着オプションのナビゲーションを装着した場合に操作可能となります。 \*18.パノラミックビューモニター付ナビディスプレイを選択した場合はディスプレイオーディオレスになり、価格は-11,000円または-5,500円となります。 \*19.ディスプレイオーディオレスを選択した場合、DCMは非装着となります。 \*20.ディスプレイオーディオレスを選択した場合、オプションサービスのTVは選択できません。 \*21.ディスプレイオーディオレスを選択した場合、T-Connectナビキットまたはエントリーナビキットは選択できません。 \*22.ディスプレイオーディオレスを選択した場合、T-Connectサービスはご利用いただけません。 \*23.ご利用にはT-Connect契約が必要です。ご利用開始後は、T-Connect継続有無に関係なく、引き続きご利用いただけます。 \*24.T-Connectナビキットとエントリーナビキットは同時選択できません。また、サービスのご利用には、T-ConnectエントリープランまたはT-Connectスタンダードプランの契約が必要です。詳しくは販売店におたずねください。 \*25.T-Connectナビキットまたはエントリーナビキットを選択した場合のみ装着できます。また、別途セットアップ費用が必要となります。ETC2.0ユニットは新しいセキュリティ規格に対応しています。 \*26.ETC2.0ユニットは、今後新たに追加されるサービスおよびシステム変更には対応できない場合があります。あらかじめご了承ください。詳しくは販売店におたずねください。 \*27.販売店装着オプションとしてナビ・オーディオを多数ご購入しています。詳しくは別冊のAUDIO VISUAL & NAVIGATION CATALOGUEをご覧ください。 \*28.合計1500W以下の電気製品をご使用ください。ただし、1500W以下の電気製品でも正常に作動しない場合があります。詳しくは販売店におたずねください。 \*29.120W以下の電気製品をご使用ください。ただし、120W以下の電気製品でも正常に作動しない場合があります。詳しくは販売店におたずねください。 \*30.組み込み型心臓ペースメーカー等の医療用電気機器を装着されている方は、おたずねください。 \*31.寒冷地仕様または寒冷地仕様の使用を考慮して、主にワイパー等の信頼性・耐久性の向上を図っております。なお、北海道地区は寒冷地仕様が全車標準装備となります。 \*32.車高アップ対応は寒冷地仕様を選択した場合に装着可能となります。 \*33.パノラミックビューモニター付ナビディスプレイを選択せず、ディスプレイオーディオレスを単体で選択した場合は音声認識・ハンズフリー通話スイッチはステアリングスイッチに未装着となります。

\*1 費用は上記寒冷地仕様に含まれます。



# SPECIFICATION SHEET

## トヨタ プリウス 主要諸元表

		2WD/4WD (E-Four)							2WD		
		“ツーリング セレクション”		A プレミアム	“ツーリング セレクション”		A	“ツーリング セレクション”		S	E
		2WD (前輪駆動方式)		6AA-ZVW51- AHXHB (T)	6AA-ZVW51- AHXHB	6AA-ZVW51- AHXGB (T)	6AA-ZVW51- AHXGB	6AA-ZVW51- AHXEB (T)	6AA-ZVW51- AHXEB	6AA-ZVW51- AHXBB	
車両型式	E-Four (電気式4輪駆動方式)	6AA-ZVW55- AHXHB (T)	6AA-ZVW55- AHXHB	6AA-ZVW55- AHXGB (T)	6AA-ZVW55- AHXGB	6AA-ZVW55- AHXEB (T)	6AA-ZVW55- AHXEB	—			
	車両重量	kg	1,380 [1,460]	1,370*1 [1,450*1]	1,370 [1,460]	1,360 [1,450]	1,360 [1,460]	1,350 [1,450]	1,320		
	車両総重量	kg	1,655 [1,735]	1,645*1 [1,725*1]	1,645 [1,735]	1,635 [1,725]	1,635 [1,735]	1,625 [1,725]	1,595		
	最小回転半径	m	5.4	5.1	5.4	5.1	5.4	5.1	5.1		
	燃料消費率 (WLTC※)	km/L	27.2 [25.4]	30.8 [28.3]	27.2 [25.4]	30.8 [28.3]	27.2 [25.4]	30.8 [28.3]	32.1		
		市街地モード	km/L	25.5 [23.2]	28.2 [25.6]	25.5 [23.2]	28.2 [25.6]	25.5 [23.2]	28.2 [25.6]	29.9	
		郊外モード	km/L	28.9 [27.1]	33.2 [29.5]	28.9 [27.1]	33.2 [29.5]	28.9 [27.1]	33.2 [29.5]	35.2	
		高速道路モード	km/L	26.9 [25.4]	30.4 [28.8]	26.9 [25.4]	30.4 [28.8]	26.9 [25.4]	30.4 [28.8]	31.2	
	主要燃費改善対策		可変バルブタイミング、アイドリングストップ装置、電動パワーステアリング、ハイブリッドシステム、充電制御、電気式無段変速機								
	エンジン	型式	2ZR-FXE								
総排気量		L	1.797								
種類		直列4気筒									
使用燃料		無鉛レギュラーガソリン									
内径×行程		mm	80.5×88.3								
最高出力(ネット)		kW (PS) /r.p.m.	72 (98) /5,200								
最大トルク(ネット)		N・m (kgf・m) /r.p.m.	142 (14.5) /3,600								
燃料供給装置	電子制御式燃料噴射装置 (EFI)										
燃料タンク容量	L	43									
モーター	型式	1NM									
	種類	交流同期電動機									
	最高出力	kW (PS)	53 (72)								
	最大トルク	N・m (kgf・m)	163 (16.6)								
リヤモーター	型式	[1MM]									
	種類	[交流誘導電動機]									
	最高出力	kW (PS)	[5.3 (7.2)]								
	最大トルク	N・m (kgf・m)	[55 (5.6)]								
主動力用	種類	リチウムイオン電池 [ニッケル水素電池]									
	容量	Ah	3.6 [6.5]								
寸法定員	全長	mm	4,575								
	全幅	mm	1,760								
	全高	mm	1,470	1,470 *2	1,470	1,470 *2	1,470	1,470 *2	1,470		
	ホイールベース	mm	2,700								
	トレッド	フロント	mm	1,510	1,530	1,510	1,530	1,510	1,530		
		リア	mm	1,520	1,540 *2	1,520	1,540 *2	1,520	1,540 *2		
	最低地上高 *3	mm	130	130 *2	130	130 *2	130	130 *2	130		
	室内 *3	長	mm	2,110							
		幅	mm	1,490							
		高	mm	1,195	1,195 *4	1,195	1,195	1,195	1,195		
乗車定員	名	5									
走行装置	サスペンション	フロント/リア	ストラット式コイルスプリング(スタビライザー付)/ダブルウィッシュボーン式コイルスプリング(スタビライザー付 *5)								
	ブレーキ	フロント/リア 作動方式	ベンチレーテッドディスク/ディスク 油圧・回生ブレーキ協調式								
トランスミッション	トランスミッション	電気式無段変速機									
	減速比	2.834 [フロント:2.834/リア:10.487]									

- [ ] はE-Fourです。
- \*1. テルト&スライド電動ムーンルーフを装着した場合、+10kg増加します。 \*2. 車高アップ対応を装着した場合、全高と最低地上高が25mm高くなり、トレッドが10mm短くなります。 \*3. 社内測定値。
- \*4. テルト&スライド電動ムーンルーフを装着した場合、1,145mmとなります。 \*5. Eを除く全車に標準装備。
- 燃料消費率は定められた試験条件のもとでの値です。お客様の使用環境(気象、渋滞等)や運転方法(急発進、エアコン使用等)に応じて燃料消費率は異なります。
- WLTCモードは、市街地、郊外、高速道路の各走行モードを平均的な使用時間配分で構成した国際的な走行モードです。市街地モードは、信号や渋滞等の影響を受ける比較的低速な走行を想定し、郊外モードは、信号や渋滞等の影響をあまり受けない走行を想定、高速道路モードは、高速道路等での走行を想定しています。
- エンジン出力表示にはネット値とグロス値があります。「グロス」はエンジン単体で測定したものであり、「ネット」とはエンジンと車両を搭載した状態とほぼ同条件で測定したものです。同じエンジンで測定した場合、「ネット」は「グロス」よりもガソリン自動車約15%程度低い値(自工会調べ)となっています。

車両によっては自動車重量税などの軽減措置を受けることができます。詳しくはエコカー減税紹介ページ (<https://toyota.jp/ecocar/about1/>) をご確認ください。または販売店におたずねください。

- “PRIUS” “HYBRID SYNERGY DRIVE” “TOYOTA SAFETY SENSE” “ECB” “VSC” “TRC” “EFI” “GOA” “T-Connect” “TSOP” “Welcab” “FRIENDMATIC” “TECS” はトヨタ自動車(株)の商標です。
- 道路運送車両法による自動車型式指定申請書数値 ■ 製造事業者: トヨタ自動車株式会社

自動車リサイクル法の施行により、下表のリサイクル料金が別途必要となります。 ※リサイクル料金は'21年6月時点の金額。

	リサイクル預託金				資金管理料金	合計
	シュレッダーダスト料金	エアバッグ類料金	フロン類料金	情報管理料金		
全車	7,770円	1,930円	0円	130円	290円	10,120円

■ リサイクル預託金が預託金のお車を商品車として譲渡する旧所有者(譲渡人)は、車両価値部分とリサイクル預託金相当額の合計額を新所有者(譲受人)からお受け取りにすることにより、リサイクル預託金の返金を受けることができます。詳しくは、取扱販売店におたずねください。

### For Your Life

暮らしの中で、私たちトヨタにできること

アフターサービスなら  
**トヨタサービス**  
[toyota.jp/after\\_service/](http://toyota.jp/after_service/)

クルマを借りるなら  
**TOYOTA Rent a Car**  
[www.toyota.co.jp/rent/](http://www.toyota.co.jp/rent/)

中古車を  
買うなら  
**TOYOTA 認定中古車**  
[gazoo.com/U-Car/nintei/index.html](http://gazoo.com/U-Car/nintei/index.html)

クルマを売るなら  
**トヨタのクルマ買取**  
[www.toyota.jp/akaitori/](http://www.toyota.jp/akaitori/)

クルマ好きが集まる場所  
**GAZOO**  
[gazoo.com](http://gazoo.com)

クレジットカードなら  
**TS3**  
[ts3card.com](http://ts3card.com)

スマホ買うなら  
トヨタのau  
[toyota.jp/information/campaign/pipit/](http://toyota.jp/information/campaign/pipit/)

家建てるなら  
**TOYOTA HOME**  
[www.toyotahome.co.jp](http://www.toyotahome.co.jp)

マリナーなら  
**TOYOTA MARINE**  
[www.toyota.co.jp/marine](http://www.toyota.co.jp/marine)

■ 下記のサービス・商品につきましては、一部取り扱いのない地域・店舗がございます。