



# PRIUS

- 助手席回転チルトシート車
- フレンドマチック取付用専用車



トヨタウェルキャブシリーズ

# 助手席回転チルトシート車



助手席が回転し、座面と背もたれがチルト。立ち上がりや着座をやさしくサポートします。

## Point

- 介助の方の手动操作により、シートが車外へ回転し座面と背もたれがチルト。降車時の立ち上がりや乗車時の着座をサポートします。
- 手動式のためスピーディーな操作が可能です。
- 標準車と同じ座面高で、ドライバーとの目線も同じ高さ。座面の角度も標準車と同等で、身体が前すべりしにくく乗車姿勢が安定します。



Photo: S(2WD) 助手席回転チルトシート車“Aタイプ”。ボディカラーのプラチナホワイトパールマイカ(089)<33,000円>はメーカーオプション。

## 助手席回転チルトシート車“Aタイプ” 価格表(消費税率10%)

駆動	グレード	メーカー希望小売価格 ※1	消費税抜き	北海道地区メーカー希望小売価格 ※2	消費税抜き
2WD	S	2,903,000円	2,639,091円	2,938,200円	2,671,091円
	A	3,176,000円	2,887,273円	3,194,700円	2,904,273円
E-Four	S	3,101,000円	2,819,091円	3,136,200円	2,851,091円
	A	3,374,000円	3,067,273円	3,392,700円	3,084,273円

- ※1.沖縄地区は価格が異なります。 ※2.北海道地区の価格には寒冷地仕様の価格が含まれます。
- 価格はメーカー希望小売価格(消費税10%込み) '21年6月時点のもの>で参考価格です。価格は販売店が独自に定めていますので、詳しくは各販売店におたずねください。
- 価格はタイヤパンク応急修理キット、タイヤ交換用工具付の価格です。
- 価格にはオプション価格は含まれていません。
- 保険料、税金(除く消費税)、登録料などの諸費用は別途申し受けます。
- 自動車リサイクル法の施行により、最終ページに記載のリサイクル料金が別途必要となります。

助手席回転チルトシート 操作の流れ **安全のため各操作は介助の方が確実に行ってください。** ※写真は降車時の手順を説明しています。乗車時は逆の手順で行ってください。[参考]写真のモデルの身長は150cmです。



1 回転スライドレバーを引き上げて、シートを最前端までスライドさせます。  
※操作中はシートベルトを外してください。

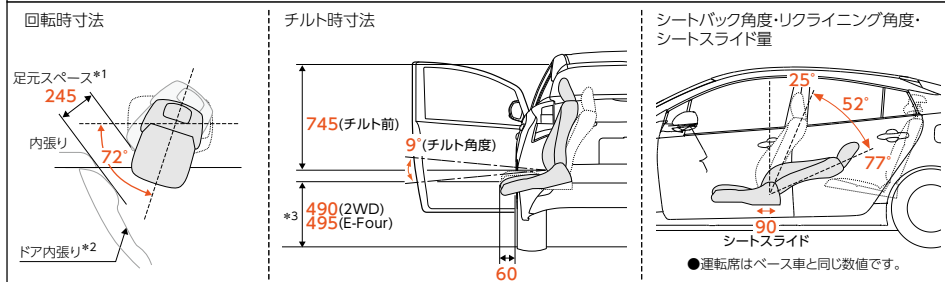
2 引き続きシートを中間ロック位置まで回転させ、両足を車外へ出します。  
※シートが回転を始めたら、回転スライドレバーから手を離します。シートは中間ロック位置で止まります。  
※介助の方が両足を支えて車外へ出してください。

3 再度、回転スライドレバーを引き上げて回転終了位置までシートを回転します。

4 チルトボタンを押しながら、グリップを車外方向へ引いてシートをチルトします。

## 助手席回転チルトシート車 諸元(単位:mm)

●各寸法値は設計値を示します。実測値は若干異なることがあります。



\*1.足元スペースは中間ロック位置までのドア内張りまでの寸法です。 \*2.フロントドアの開口角度は63°(ベース車と同じ)です。  
\*3.シートの座面高は、チルト時の座面中央最高部までの寸法です。

## Point

### 助手席回転チルトシートの特長

- シートがチルトすることによりお尻の位置を高く保て①、地面に両足が着くため②、立ち上がりやすい。
- 着座時も膝の角度がゆるやかになり、膝への負担が少ない。
- 手動式のためスピーディーな操作が可能。



\*身長により異なります。

Aタイプに加えて、手動車いす用収納装置(電動式)を標準装備。30kgまでの手動車いすを吊り上げ、容易に積み下ろしができます。



Photo: S(2WD) 助手席回転チルトシート車“Bタイプ”。ボディカラーのプラチナホワイトパールマイカ(089)<30,000円>はメーカーオプション。専用車いす<163,000円>は販売店装着オプション。

助手席回転チルトシート車“Bタイプ” 価格表(消費税非課税)

駆動	グレード	メーカー希望小売価格 ※1	北海道地区メーカー希望小売価格 ※2
2WD	S	2,713,000円	2,745,000円
	A	2,961,000円	2,978,000円
E-Four	S	2,893,000円	2,925,000円
	A	3,141,000円	3,158,000円

- ※1.沖縄地区は価格が異なります。
- ※2.北海道地区の価格には寒冷地仕様の価格が含まれます。
- 価格はメーカー希望小売価格<(消費税非課税)>'21年6月時点のもの>で参考価格です。価格は販売店が独自に定めていますので、詳しくは各販売店におたずねください。
- 価格はタイヤパンク応急修理キット、タイヤ交換用工具付の価格です。
- 価格にはオプション価格は含まれていません。
- 保険料、税金(除く消費税)、登録料などの諸費用は別途申し受けます。
- 自動車リサイクル法の施行により、最終ページに記載のリサイクル料金が別途必要となります。
- Bタイプの消費税は非課税となり、メーカー希望小売価格は消費税抜き価格となります。

手動車いす用収納装置(電動式) 操作の流れ 安全のため各操作は介助の方が確実に行ってください。

※写真は収納時の手順を説明しています。取り出す時は逆の手順で行ってください。



ガードマットを取り付け、収納装置を車外に向けアームを起し、吊りベルトを車いすに掛けます。

スイッチ操作により、電動で車いすを吊り上げ、車いすを回転させラゲージスペース内に入れます。

車いすを手前に倒しながら、吊りベルトをゆるめ、横置きに収納します。

収納装置のアームをたたみ、車いすを固定装置(ベルト)で横置きに固定し、ガードマットを収納します。

操作スイッチ

収納可能な手動車いすの目安(車いす折りたたみ時)	全高※1	全長	折りたたみ幅	重量※2
	720mm以下	990mm以下	350mm以下	30kg以下

- ※1.全高は車いすの背もたれを折りたたんだ状態の寸法です。
- ※2.重量は手動車いす用収納装置での吊り上げが可能な重量です。
- 上記の寸法内であっても、車いすの形状、オプション装着の状況などによっては収納できない場合があります。詳しくは販売店におたずねの上、お持ちの車いすなどを使用して実車でご確認ください。

⚠ 助手席回転チルトシート車について

シートに深く着座できない方、ひざや首が曲がらない方の場合、足や頭がボディにあたり、座った状態でのシートの回転、チルトおよび乗降が困難になります。ご購入できない場合もありますので、ご注意ください。

- 助手席回転チルトシートは、ベース車のシートとは異なります。フルリクライニングはできません。シートスライド量、シートバック角度もベース車とは異なります。
- 走行前にシートが確実にロックされていることを確認してください。
- 助手席回転チルトシートにチャイルドシートは装着できません。

助手席回転チルトシート車 標準装備



助手席シート左側  
回転スライドレバー



助手席シート右側  
スライドレバー  
運転席側からも前後スライド操作が可能です。



チルトボタン&グリップ



手動車いす用固定装置(ガードマット付)

※写真はAタイプ。

ガードマット

⚠ 走行前に必ず車いす固定ベルトで固定してください。

メーカーオプション



助手席アームレスト  
(可倒式・左側のみ)

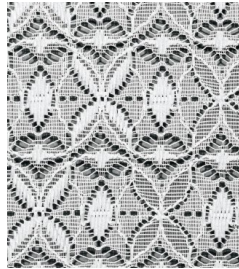
※メーカーオプションのSRSサイドエアバッグ  
(運転席のみ) 選択時に装着されます。

販売店装着オプション



専用シートカバー  
吸水タイプ  
(助手席回転チャイルドシート1席分)

吸水性に優れた専用シートカバーです。



専用シートカバー  
ハーフカバータイプ(1台分)



専用シートカバー  
フルカバータイプ(1台分)

(ブラックのみ)



専用車いす 自操式(22インチ)

安全性、乗り心地を確保したアルミ製車いすです。ヘッドレストは取り外しができます。

※介助ブレーキは無しとなります。

販売店装着オプション



(アームレスト無用)



(アームレスト付用)

胸部固定ベルト(助手席回転チャイルドシート用)

着座姿勢をサポートします。

※胸部固定ベルトはシートベルトに代わるものではありません。

走行中は必ずシートベルトを着用してください。

(両タイプともアイボリーのみ)



車いすステッカー

縦113mm×横105mm

助手席回転チャイルドシート車 主要装備一覧表

□ウェルキャブ標準装備 □メーカーオプション(ご注文時に申し受けます) □販売店装着オプション

	Aタイプ	Bタイプ
助手席回転チャイルドシート	※1	
助手席アームレスト(可倒式・左側のみ)		※2
手動車いす用固定装置(ガードマット付)		
手動車いす用収納装置(電動式)		
専用シートカバー	吸水タイプ(助手席回転チャイルドシート1席分)	
	ハーフカバータイプ(1台分)	
	フルカバータイプ(1台分)	
専用車いす	自操式(22インチ)介助ブレーキなし	
胸部固定ベルト	アームレスト無用	
(助手席回転チャイルドシート用)	アームレスト付用	
車いすステッカー		

※1. シートバック角度、リクライニング角度、シートスライド量はベース車とは異なります。

※2. メーカーオプションのSRSサイドエアバッグ(運転席のみ) 選択時に装着されます。

◆「メーカーオプション」はご注文時に申し受けます。メーカーの工場では装着するため、ご注文後はお受けできませんのでご了承ください。

トヨタ プリウス ウェルキャブ 助手席回転チャイルドシート車 主要諸元表

	Aタイプ				Bタイプ				
	2WD		E-Four		2WD		E-Four		
	S	A	S	A	S	A	S	A	
TECS型式	6AA-ZVW51-VTQJXE	6AA-ZVW51-VTQJXG	6AA-ZVW55-VTQJXE	6AA-ZVW55-VTQJXG	6AA-ZVW51-VTQKXE	6AA-ZVW51-VTQKXG	6AA-ZVW55-VTQKXE	6AA-ZVW55-VTQKXG	
ベース車両型式	6AA-ZVW51-AHXEB	6AA-ZVW51-AHXGB	6AA-ZVW55-AHXEB	6AA-ZVW55-AHXGB	6AA-ZVW51-AHXEB	6AA-ZVW51-AHXGB	6AA-ZVW55-AHXEB	6AA-ZVW55-AHXGB	
トランスミッション	電気式無段変速機								
エンジン	型式/種類	2ZR-FXE/直列4気筒							
	総排気量	L							
	最高出力(ネット)	kW(PS)/r.p.m.							
	最大トルク(ネット)	N·m(kgf·m)/r.p.m.							
モーター	型式/種類	1NM/交流同期電動機		フロント:1NM/交流同期電動機 リヤ:1MM/交流誘導電動機		1NM/交流同期電動機		フロント:1NM/交流同期電動機 リヤ:1MM/交流誘導電動機	
	最高出力	kW(PS)		フロント:53(72) リヤ:5.3(7.2)		53(72)		フロント:53(72) リヤ:5.3(7.2)	
	最大トルク	N·m(kgf·m)		フロント:163(16.6) リヤ:55(5.6)		163(16.6)		フロント:163(16.6) リヤ:55(5.6)	
	駆動装置	種類	リチウムイオン電池		ニッケル水素電池		リチウムイオン電池		ニッケル水素電池
容量		Ah		3.6		6.5		3.6	
車両重量	kg	1,380	1,390	1,480	1,480	1,390	1,400	1,490	1,490
	kg	1,655	1,665	1,755	1,755	1,665	1,675	1,765	1,765
車両寸法	全長	mm							
	全幅	mm							
	全高 ※1	mm							
室内寸法 ※2	長さ	mm							
	幅	mm							
	高さ	mm							
乗車定員	名	5							
使用燃料		無鉛レギュラーガソリン							
燃料タンク容量	L	43							

※1. 車高アップ対応を装着した場合、全高が25mm高くなります。 ※2. 社内測定値。

●エンジン出力表示にはネット値とグロス値があります。「グロス」はエンジン単体で測定したものであり、「ネット」とはエンジンを車両に搭載した状態で測定したものです。同じエンジンで測定した場合、「ネット」は「グロス」よりもガソリン自動車約15%程度低い値(自工会調べ)となっています。

●「PRIUS」"HYBRID SYNERGY DRIVE" "TOYOTA SAFETY SENSE" "ECB" "VSC" "TRC" "T-Connect" "Welcab" "TECS"はトヨタ自動車(株)の商標です。

●プリウス ウェルキャブ 助手席回転チャイルドシート車はメーカー完成特装車(TECS)のため、持ち込み登録となります。各諸元数値はメーカー設計値であり参考数値です。登録の際は車両の実測数値が適用されます。

主要装備一覧表

		S	A
		2WD/E-Four	
外装	足回り&メカニズム	195/65R15タイヤ&15×6 1/2J アルミホイール スベアタイヤ 応急用タイヤT125/70D17 タイヤパンク応急修理キット スタビライザー	ダークグレーメタリック塗装+シルバークラッシュ ツートーン+加飾ホイールキャップ付
	エクステリア	センターピラーガーニッシュ	ブラック塗装
	安全装備	視界	LEDヘッドランプ(オートレベリング機能付)・LEDクリアランスランプ LEDフロントフォグランプ LEDサイドターンランプ付オート電動格納式リモコンカラードアミラー(メッキ加飾) フロントドアグリーンガラス スーパーUVカット機能付・撥水機能付 オートワイパー(雨滴感知式) 電子インナーミラー
操作性	予防安全	Toyota Safety Sense プリクラッシュセーフティ(歩行者[昼]・自転車運転者[昼]検知機能付衝突回避支援タイプ/ミリ波レーダー+単眼カメラ方式)・レーンレーシングアシスト(LTA)・レーダークルーズコントロール(全車速追従機能付)・オートマチックハイビーム(AHB)・ロードサインアシスト(RSA) 先行車発進告知機能(TMNN) ITS Connect ブラインドスポットモニター(BSM) リヤクロストラフィックアラート(RCTA) インテリジェントクリアランスソナー[パーキングサポートブレーキ(静止物)] シンプルインテリジェントパーキングアシスト(巻き込み警報機能付) プラスサポート(急加速抑制)	防眩 自動防眩
	衝突安全	SRSエアバッグ(運転席・助手席エアバッグ+前後席カーテンシールドエアバッグ) SRSサイドエアバッグ 運転席・助手席	
	操作性	操作系	合成皮革巻き(昇温・降溫抑制機能付) 音声認識・ハンズフリー通話スイッチ
内装	シート	シート表皮 運転席8ウェイパワー(前後スライド・リクライニング・シート上下・チルトアジャスター)フロントシート 運転席6ウェイ(前後スライド・リクライニング・シート上下)フロントシート 電動ランパサポート(運転席) シートバックポケット(運転席のみ)	高級ファブリック*9
	インテリア	サイドレジスター ドアクリムアップ(フロント)	ソフトパッド
	空調	オートエアコン(電動インバーターコンプレッサー・S-FLOW) ヒーターコントロールパネル [ナノイ-]	
エンターテインメント	照明	イルミネーションインテリアシステム フロント足元照明・室内照明 室内照明	
	収納	オーバーヘッドコンソール フロントコンソールトレイ(カップホルダー2個付) 大型コンソールボックス トノカバー	ブラック・小物入れ付 ピアノブラック加飾・小物入れ付
	ナビ・オーディオ	8インチディスプレイオーディオ*11 【オーディオ・ビジュアル機能】AM/FMチューナー(ワイドFM対応)・Bluetooth®対応(ハンズフリー/オーディオ)・USB入出力(動画・音楽再生/給電)*12・Miracast®対応 【スマートフォンの連携】SDL(SmartDeviceLink™)・Apple CarPlay・Android Auto™対応【T-Connect】ヘルプネット、ePA、マイカーサーチ パノラミックビューモニター *5*13 バックガイドモニター *5*14 パノラミックビューモニター付ナビディスプレイ(バックカメラ、フロントビューカメラ、サイドビューカメラ&ステアリングスイッチ(音声認識・ハンズフリー通話)) *5*15*16*32 DCM(専用通信機) *17 ディスプレイオーディオレス(カバレス) [6スピーカー(フロント4/リヤ2)] *13*14*16*17*18*19*20 TV(フルセブ) *18*21 T-Connectナビキット *19*22 エントリーナビキット *19*22 ETC2.0ユニット(ビルトイン)ナビキット(連動タイプ)(光ビーコン機能付) *23*24*25 トヨタ純正ナビ・オーディオ オーディオレスカバ *26	6スピーカー(フロント4/リヤ2)
その他	アクセサリコンセント(AC100V・1500W/非常時給電システム付) アクセサリソケット(DC12V・120W) 盗難防止システム(イモビライザーシステム・オートアラーム)【国土交通省認可品】 寒冷地仕様【ウィンドシールドデアイサー・LEDリヤフォグランプ(右側)など】 *29 車高アップ対応 *30	2個 35,200円(消費税抜き32,000円)*2 18,700円(消費税抜き17,000円)	

◆【メーカーオプション】はご注文時に申し受けます。メーカーの工場で作成するため、ご注文後はお受けできませんのでご了承ください。 ◆販売店装着オプションには取り付けられないものがあります。詳しくは販売店におたずねください。 ◆主要装備一覧表につきましては、ベース車カテゴリーをあわせてご覧ください。 ◆ベース車に標準装備の助手席4ウェイシート、トノカバー(Bタイプ)は非装着となります。

\*1. スベアタイヤを選択した場合、タイヤパンク応急修理キットは非装着となります。また、2WDはデッキンギングベルトがなくなり取付けできません。 \*2. 寒冷地仕様またはパノラミックビューモニターまたはパノラミックビューモニター付ナビディスプレイを選択した場合、ドアミラーはヒーター付となります。 \*3. CD/DVDデッキは搭載していません。また、ナビゲーションシステムは含まれません。 \*4. ディスプレイオーディオレスを選択した場合、リヤクロストラフィックアラートは非装着となります。 \*5. 光光ナビゲーションは非装着となります。 \*6. SRSサイドエアバッグ(助手席)は装着できません。 \*7. オートマチックハイビーム(AHB)は非装着となります。 \*8. 巻き込み警報機能付インテリジェントパーキングアシストは非装着となります。 \*9. 高級ファブリックは、標準装備のファブリックと異なり、高級感あふれるファブリックを採用しています。 \*10. ベース車に標準装備のシートバックポケット(助手席)にプラスサポート(急加速抑制)機能を追加したシートバックポケット(助手席)を標準装備しています。 \*11. 8インチディスプレイオーディオは、標準装備のディスプレイオーディオとは異なり、8インチの大画面ディスプレイを採用しています。 \*12. Miracastは、標準装備のディスプレイオーディオとは異なり、Miracastに対応したディスプレイオーディオを選択した場合のみ利用可能です。 \*13. パノラミックビューモニターは、標準装備のディスプレイオーディオとは異なり、パノラミックビューモニターを選択した場合のみ利用可能です。 \*14. ディスプレイオーディオレスを選択した場合、バックガイドモニターは非装着となります。 \*15. ディスプレイオーディオレスを選択した場合、パノラミックビューモニター付ナビディスプレイは非装着となります。 \*16. ディスプレイオーディオレスを選択した場合、パノラミックビューモニター付ナビディスプレイは非装着となります。 \*17. ディスプレイオーディオレスを選択した場合、パノラミックビューモニター付ナビディスプレイは非装着となります。 \*18. ディスプレイオーディオレスを選択した場合、パノラミックビューモニター付ナビディスプレイは非装着となります。 \*19. ディスプレイオーディオレスを選択した場合、パノラミックビューモニター付ナビディスプレイは非装着となります。 \*20. ディスプレイオーディオレスを選択した場合、パノラミックビューモニター付ナビディスプレイは非装着となります。 \*21. ディスプレイオーディオレスを選択した場合、パノラミックビューモニター付ナビディスプレイは非装着となります。 \*22. ディスプレイオーディオレスを選択した場合、パノラミックビューモニター付ナビディスプレイは非装着となります。 \*23. ディスプレイオーディオレスを選択した場合、パノラミックビューモニター付ナビディスプレイは非装着となります。 \*24. ディスプレイオーディオレスを選択した場合、パノラミックビューモニター付ナビディスプレイは非装着となります。 \*25. ディスプレイオーディオレスを選択した場合、パノラミックビューモニター付ナビディスプレイは非装着となります。 \*26. ディスプレイオーディオレスを選択した場合、パノラミックビューモニター付ナビディスプレイは非装着となります。 \*27. ディスプレイオーディオレスを選択した場合、パノラミックビューモニター付ナビディスプレイは非装着となります。 \*28. ディスプレイオーディオレスを選択した場合、パノラミックビューモニター付ナビディスプレイは非装着となります。 \*29. 寒冷地仕様は、寒冷地での使用を考慮して、主にワイパー等の信頼性・耐久性の向上を図っております。詳しくは販売店におたずねください。 \*30. 車高アップは、標準装備の車高アップキットを選択した場合のみ利用可能です。 \*31. ディスプレイオーディオレスを選択した場合、パノラミックビューモニター付ナビディスプレイは非装着となります。 \*32. ディスプレイオーディオレスを選択した場合、パノラミックビューモニター付ナビディスプレイは非装着となります。 \*33. ディスプレイオーディオレスを選択した場合、パノラミックビューモニター付ナビディスプレイは非装着となります。

◆価格がメーカー希望小売価格(消費税10%込み)の21年6月時点のもの>>で参考価格です。価格は販売店が独自に定めていますので、詳しくは各販売店におたずねください。 ◆Bタイプの消費税は非課税となり、メーカー希望小売価格は消費税抜きの価格となります。 ◆[nanoe]、[ナノイ-]および[nanoE]マークは、パナソニック株式会社の商標です。 ◆Bluetooth®は Bluetooth SIG, Inc.の商標です。 ◆SmartDeviceLink™は、SmartDeviceLink Consortiumの商標、または登録商標です。 ◆Wi-Fi Allianceの登録商標です。 ◆Apple CarPlayは、米国その他の国で登録されたApple Inc.の商標です。 ◆Android Auto™は、Google LLCの商標です。

# フレンドマチック取付用専用車



乗り降りや運転操作をスムーズにする、さまざまな装備で快適なドライブをサポート。



Photo: S(2WD) フレンドマチック取付用専用車“タイプII”。ボディカラーのエモーションレッドII(3U5)<50,000円>はメーカーオプション。車いすは装備に含まれません。

## フレンドマチック取付用専用車“タイプI”・“タイプII” 価格表

タイプ	駆動	グレード	メーカー希望小売価格 ※1	消費税抜き	北海道地区メーカー希望小売価格 ※2	消費税抜き
タイプI (消費税率10%)	2WD	S	2,797,000円	2,542,727円	2,832,200円	2,574,727円
		A	3,070,000円	2,790,909円	3,088,700円	2,807,909円
	E-Four	S	2,995,000円	2,722,727円	3,030,200円	2,754,727円
		A	3,268,000円	2,970,909円	3,286,700円	2,987,909円
タイプII (消費税非課税)	2WD	S	2,876,000円		2,908,000円	
		A	3,094,000円		3,111,000円	
	E-Four	S	3,056,000円		3,088,000円	
		A	3,274,000円		3,291,000円	

- ※1.沖縄地区は価格が異なります。
- ※2.北海道地区の価格には寒冷地仕様の価格が含まれます。
- 価格はメーカー希望小売価格(消費税10%込み) '21年6月時点のもの>で参考価格です。
- 価格は販売店が独自に定めていますので、詳しくは各販売店におたずねください。
- 価格はタイヤパンク応急修理キット、タイヤ交換用工具付の価格です。
- 価格にはオプション価格は含まれていません。
- 保険料、税金(除く消費税)、登録料などの諸費用は別途申し受けます。
- 自動車リサイクル法の施行により、最終ページに記載のリサイクル料金が別途必要となります。
- タイプIIの消費税は非課税となり、メーカー希望小売価格は消費税抜きの価格となります。

## フレンドマチック取付用専用車 標準装備

ご希望に合わせて、4つのタイプからお選びいただけます。

### タイプ別装備対応表

	タイプ I	タイプ II	タイプ III	タイプ IV
専用パワーステアリング	●	●	●	●
バックドアストラップ	●	●	●	●
助手席前倒し機構&操作ストラップ	●	●	—	—
リモコン式専用運転席パワーシート	—	●	—	●
ウェルキャリー	—	—	●	●



**専用パワーステアリング**  
ベース車に比べて発進・低速時のステアリング操作力を35%~50%軽減しています。



**バックドアストラップ**  
車いすに座ったまま、バックドアを閉める方向に引き寄せることができます。



車いすを電動でルーフ上に収納することができる「ウェルキャリア」を標準装備。

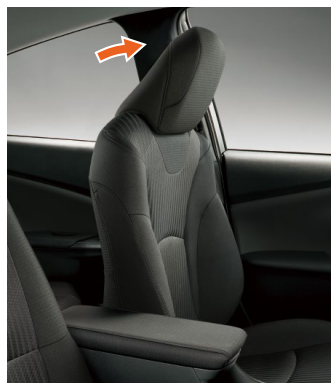


Photo: S(2WD) フレンドマッチック取付用専用車「タイプIV」。ボディカラーのエモーショナルレッドII(3U5)<50,000円>はメーカーオプション。車いすは装備に含まれません。

フレンドマッチック取付用専用車「タイプIII」・「タイプIV」 価格表 (消費税非課税)

タイプ	駆動	グレード	メーカー希望小売価格 ※1	北海道地区メーカー希望小売価格 ※2
タイプIII	2WD	S	3,067,000円	3,099,000円
		A	3,315,000円	3,332,000円
	E-Four	S	3,247,000円	3,279,000円
		A	3,495,000円	3,512,000円
タイプIV	2WD	S	3,398,000円	3,430,000円
		A	3,616,000円	3,633,000円
	E-Four	S	3,578,000円	3,610,000円
		A	3,796,000円	3,813,000円

- ※1. 沖縄地区は価格が異なります。
- ※2. 北海道地区の価格には寒冷地仕様価格が含まれます。
- 価格はメーカー希望小売価格<(消費税非課税)> 21年6月時点のもの>で参考価格です。価格は販売店が独自に定めていますので、詳しくは各販売店におたずねください。
- 価格はタイヤパンク応急修理キット、タイヤ交換用工具付の価格です。
- 価格にはオプション価格は含まれていません。
- 保険料、税金(除く消費税)、登録料などの諸費用は別途申し受けます。
- 自動車リサイクル法の施行により、最終ページに記載のリサイクル料金が別途必要となります。
- タイプIII・タイプIVの消費税は非課税となり、メーカー希望小売価格は消費税抜きの価格となります。



助手席前倒し機構&操作ストラップ

操作ストラップを引けば助手席が前に倒れ、折りたたんだ車いすを出し入れする際に便利です。操作ストラップは運転席から操作しやすいように、助手席の右側に設置しました。



リモコン式専用運転席パワーシート

専用リモコンを使って、シートの調整を電動で行えます。車いすからの移乗をスムーズにするパワーシートです。



ウェルキャリア

リモコンを使って、車いすを電動でルーフ上に収納できます。車いす収納時の操作性を格段に高めました。

タイプ II

タイプ IV

## リモコン式専用運転席パワーシート

車いすからの移乗をスムーズにするパワーシート。  
専用リモコンによりシートの調整機能を電動化しました。



### ①中折れ式シートバック

シート左側のストラップを引くと、背もたれの上部3分の2が前方に倒れます。背中から腰にかけてシートバックが密着し、運転姿勢に応じた角度の調整が可能です。



### ②移乗ボード

格納されている移乗ボードを外側に開き、車いすに固定します。車いすからシートへの乗り移りをサポートします。

タイプ III

タイプ IV

## ウェルキャリア

リモコンを使って、車いすを電動でルーフ上に収納できます。  
車いす収納時の操作性を格段に高めました。

ウェルキャリア 操作の流れ (参考)写真のモデルの身長は170cmです。



動作のイメージです。



リモコンスイッチの「下」を押し続けると、ウェルキャリアの上部が約120mmポップアップ。ユニット全体が横スライドし、一旦停止します。



ユニットが停止した位置から再度リモコンスイッチの「下」を押し続けると、ボディ保護のプロテクターと吊りベルトが下降します。

### ウェルキャリア専用装備



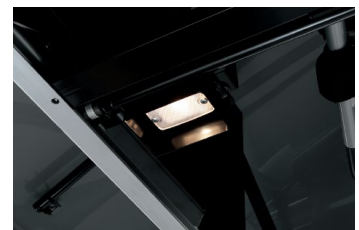
ワイヤードリモコン



ワイヤレスリモコン



車いす吊上げバンド(長さ違い3本同梱)



夜間照明灯(ウェルキャリア内側)

収納可能な 手動車いすの目安 (車いす折りたたみ時)	大車輪径	全高	全長	折りたたみ幅	重量	80mm以上 シートパイプ アームレスト	●シートパイプ前端から80mm以上のスペースが必要です。 ●車いすによってはご使用いただけ ない場合がありますので、詳しくは 販売店におたずねください。
	20~24インチ	870mm以下	960mm以下	390mm以下	28kg以下		



**移乗の流れ** ※写真は乗車時の手順を説明しています。降車時は逆の手順で行ってください。



1 リモコンを操作してシートを最後端まで移動します。



2 移乗ボードを伸ばし車いすの左側フレームに掛けて、車いす固定用ストラップで固定します。

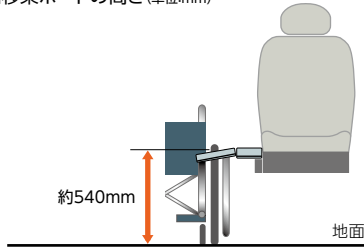


3 移乗ボードを利用して、車いすから運転席へと移乗します。

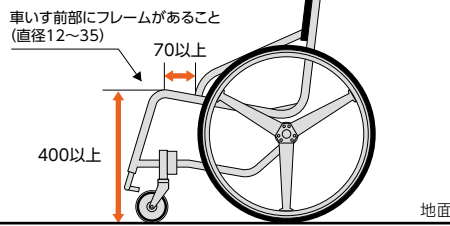


4 移乗ボードは、車いすを車内に収納する際にスロープとして使用できます。(タイプIIの場合)

■移乗ボードの高さ(単位:mm)



■移乗可能な車いすの目安(単位:mm)



※車いすのタイプによりご使用いただけない場合がありますので、詳しくは販売店におたずねください。



**リモコン式専用運転席パワーシートについて**

- パーキングブレーキをかけないとシートの操作はできません。
- リモコン式専用運転席パワーシートは、ベース車のシートとは異なります。リクライニング角度、シートバック角度、シート前後スライド量はベース車とは異なります。また、フルリクライニングはできません。
- 運転席側のフロントドアポケット(ボトルホルダー部分)は、リモコンの収納位置となるため使用できません。
- 移乗ボードの許容重量は100kgです。

タイプI・タイプIIIは、ベース車と同じ運転席シートとなります。



3 車いす座面の吊上げバンドにフックを掛けます。リモコンスイッチの「上」を押し続け、車いすに手を添えながら吊り上げます。



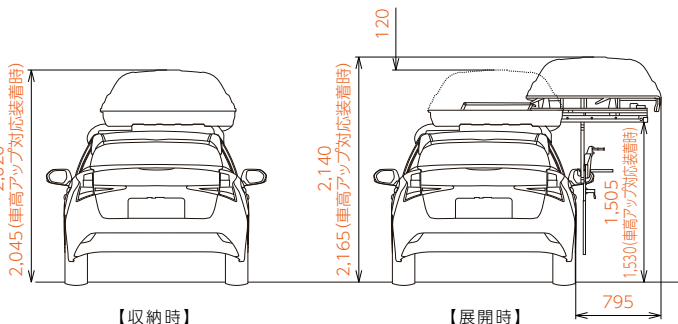
4 車いすの後輪がセーフティガイド内に収まっていることを確認してください。

セーフティガイド



5 さらにリモコンスイッチの「上」を押し続けると、車いすはプロテクターとともにユニット内に収まり、その後ルーフ上に収納されます。

**ウェルキャリー主要諸元(単位:mm)** ●各寸法値は設計値を示します。実測値は若干異なることがあります。



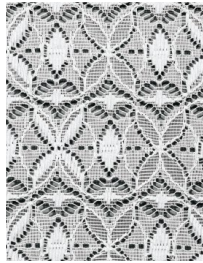
**ウェルキャリーについて**

- お手持ちの車いすに合わせて、納車時に販売店でセーフティガイドの調整が必要となります。また、収納する車いすに変更があった場合も、販売店で再調整を行ってください。セーフティガイドの調整をしないと、車いすが確実に固定されず破損のおそれがあるため、収納しないでください。
- 操作は平坦な場所で行ってください。
- パーキングブレーキをかけないとウェルキャリーの操作はできません。また、ハイブリッドシステムが起動した状態では作動しません。
- 作動時にはユニットカバーが持ち上がり横にスライドしますので、操作に際しては十分なスペースを確保してください。
- 電動車いすを収納する場合は、ウェルキャリー内での誤作動を防ぐため、必ず電動車いすのバッテリーを取り外してから収納してください。
- 左側に自操作用操作部(ジョイスティックなど)がある電動車いすは、破損のおそれがあるため収納できません。自操作用操作部が右側にあり、外れないタイプをご使用ください。
- 車いす以外のものは収納しないでください。
- 強風下や急カーブ、悪路などでの走行時には十分にご注意ください。

販売店装着オプション



専用シートカバー  
吸水タイプ  
(リモコン専用運転席/パワーシート1席分)  
吸水性に優れた専用シート  
カバーです。



専用シートカバー  
ハーフカバータイプ  
(1台分)



(ブラックのみ)  
専用シートカバー  
フルカバータイプ  
(1台分)

フレンドマチック取付用専用車 主要装備一覧表

	ウェルキャブ標準装備				販売店装着オプション			
	タイプI	タイプII	タイプIII	タイプIV	タイプI	タイプII	タイプIII	タイプIV
専用パワーステアリング								
バックドアストラップ								
助手席前倒し機構&操作ストラップ								
リモコン専用運転席/パワーシート					※1			
ウェルキャリー [ワイヤードリモコン、ワイヤレスリモコン、車いす吊上げ バンド(長さ違い3本同梱)※2、夜間照明灯含む]								
シートカバー 吸水タイプ (リモコン専用運転席/パワーシート1席分)						専用		専用
ハーフカバータイプ(1台分)						専用		専用
フルカバータイプ(1台分)						専用		専用
車いすステッカー								

※1.シートのフルリクライニングはできません。  
※2.車いすの形状・サイズの違いにより、3本の中から選択して使用します。

トヨタ プリウス ウェルキャブ フレンドマチック取付用専用車 主要諸元表

	タイプ I				タイプ II				
	2WD		E-Four		2WD		E-Four		
	S	A	S	A	S	A	S	A	
TECS型式	6AA-ZVW51-VTULXE	6AA-ZVW51-VTULXG	6AA-ZVW55-VTULXE	6AA-ZVW55-VTULXG	6AA-ZVW51-VTUMXE	6AA-ZVW51-VTUMXG	6AA-ZVW55-VTUMXE	6AA-ZVW55-VTUMXG	
ベース車両型式	6AA-ZVW51-AHXEB	6AA-ZVW51-AHXGB	6AA-ZVW55-AHXEB	6AA-ZVW55-AHXGB	6AA-ZVW51-AHXEB	6AA-ZVW51-AHXGB	6AA-ZVW55-AHXEB	6AA-ZVW55-AHXGB	
トランスミッション	電気式無段変速機								
エンジン	型式/種類	2ZR-FXE/直列4気筒							
	総排気量	L							
	最高出力(ネット) kW(PS)/r.p.m.	72(98)/5,200							
最大トルク(ネット) N·m(kgf·m)/r.p.m.	142(14.5)/3,600								
モーター	型式/種類	1NM/交流同期電動機		フロント:1NM/交流同期電動機 リヤ:1MM/交流誘導電動機		1NM/交流同期電動機		フロント:1NM/交流同期電動機 リヤ:1MM/交流誘導電動機	
	最高出力 kW(PS)	53(72)		フロント:53(72) リヤ:5.3(7.2)		53(72)		フロント:53(72) リヤ:5.3(7.2)	
	最大トルク N·m(kgf·m)	163(16.6)		フロント:163(16.6) リヤ:55(5.6)		163(16.6)		フロント:163(16.6) リヤ:55(5.6)	
駆動電池	種類	リチウムイオン電池		ニッケル水素電池		リチウムイオン電池		ニッケル水素電池	
	容量 Ah	3.6		6.5		3.6		6.5	
車両重量 kg	1,350	1,360	1,450	1,450	1,360	1,370	1,460	1,460	
車両総重量 kg	1,625	1,635	1,725	1,725	1,635	1,645	1,735	1,735	
車両寸法	全長 mm	4,575							
	全幅 mm	1,760							
	全高 ※1 mm	1,470							
室内寸法 ※2	長さ mm	2,110							
	幅 mm	1,490							
	高さ mm	1,195							
乗車定員 名	5								
使用燃料	無鉛レギュラーガソリン								
燃料タンク容量 L	43								

	タイプ III				タイプ IV				
	2WD		E-Four		2WD		E-Four		
	S	A	S	A	S	A	S	A	
TECS型式	6AA-ZVW51-VTUPXE	6AA-ZVW51-VTUPXG	6AA-ZVW55-VTUPXE	6AA-ZVW55-VTUPXG	6AA-ZVW51-VTUQXE	6AA-ZVW51-VTUQXG	6AA-ZVW55-VTUQXE	6AA-ZVW55-VTUQXG	
ベース車両型式	6AA-ZVW51-AHXEB	6AA-ZVW51-AHXGB	6AA-ZVW55-AHXEB	6AA-ZVW55-AHXGB	6AA-ZVW51-AHXEB	6AA-ZVW51-AHXGB	6AA-ZVW55-AHXEB	6AA-ZVW55-AHXGB	
トランスミッション	電気式無段変速機								
エンジン	型式/種類	2ZR-FXE/直列4気筒							
	総排気量	L							
	最高出力(ネット) kW(PS)/r.p.m.	72(98)/5,200							
最大トルク(ネット) N·m(kgf·m)/r.p.m.	142(14.5)/3,600								
モーター	型式/種類	1NM/交流同期電動機		フロント:1NM/交流同期電動機 リヤ:1MM/交流誘導電動機		1NM/交流同期電動機		フロント:1NM/交流同期電動機 リヤ:1MM/交流誘導電動機	
	最高出力 kW(PS)	53(72)		フロント:53(72) リヤ:5.3(7.2)		53(72)		フロント:53(72) リヤ:5.3(7.2)	
	最大トルク N·m(kgf·m)	163(16.6)		フロント:163(16.6) リヤ:55(5.6)		163(16.6)		フロント:163(16.6) リヤ:55(5.6)	
駆動電池	種類	リチウムイオン電池		ニッケル水素電池		リチウムイオン電池		ニッケル水素電池	
	容量 Ah	3.6		6.5		3.6		6.5	
車両重量 kg	1,430	1,440	1,530	1,530	1,440	1,450	1,540	1,540	
車両総重量 kg	1,705	1,715	1,805	1,805	1,715	1,725	1,815	1,815	
車両寸法	全長 mm	4,575							
	全幅 mm	1,760							
	全高 ※1 mm	2,020							
室内寸法 ※2	長さ mm	2,110							
	幅 mm	1,490							
	高さ mm	1,195							
乗車定員 名	5								
使用燃料	無鉛レギュラーガソリン								
燃料タンク容量 L	43								

※1. 車高アップ対応を装着した場合、全高が25mm高くなります。 ※2. 社内測定値。  
● エンジン出力表示にはネット値とグロス値があります。[グロス]はエンジン単体で測定したものであり、[ネット]とはエンジンを車両に搭載した状態とほぼ同条件で測定したものです。同じエンジンで測定した場合、「ネット」は「グロス」よりもガソリン自動車で約15%程度低い値(自工会調べ)となっています。  
● "PRIUS" "HYBRID SYNERGY DRIVE" "TOYOTA SAFETY SENSE" "ECB" "VSC" "TRC" "T-Connect" "Welcab" "FRIENDMATIC" "TECS"はトヨタ自動車(株)の商標です。  
● プリウス ウェルキャブ フレンドマチック取付用専用車はメーカー完成特装車(TECS)のため、持ち込み登録となります。各諸元数値はメーカー設計値であり参考数値です。登録の際は車両の実測数値が適用されます。

主要装備一覧表

		S		A	
		2WD/E-Four			
外装	足回り&メカニズム	195/65R15タイヤ&15×6 1/2J アルミホイール	シルバー塗装ホイールキャップ付	ダークグレーメタリック塗装&シルバー塗装 ツートーン・加飾ホイールキャップ付	
		スベアタイヤ 応急用タイヤT125/70D17	*1	2WDのみ 11,000円(消費税抜き10,000円)	
安全装備	スタビライザー	スタビライザー		フロント・リヤ	
	エクステリア	センターピラーガーニッシュ		ブラック塗装	
	視界	Bi-Beam LEDヘッドランプ(オートレベリング機能付)・LEDクリアランスランプ			
		LEDフロント Fogランプ		22,000円(消費税抜き20,000円)	
		LEDサイドターンランプ付オート電動格納式リモコンカードドアミラー(メッキ加飾)	*2		ヒーター付
		フロントドアグリーンガラス			
		スーパーUVカット機能付・撥水機能付			
		UVカット・撥水機能付			
		オートワイパー(雨滴感応式)		*3	
		電子インナーミラー			
予防安全	インナーミラー			防眩	自動防眩
	Toyota Safety Sense	プリクラッシュセーフティ(歩行者[昼夜]・自転車運転者[昼]検知機能付衝突回避支援タイプ/ミリ波レーダー+単眼カメラ方式)・レーンレーシングアシスト(LTA)・レーダークルーズコントロール(全車速追従機能付)・オートマチックハイビーム(AHB)・ロードサインアシスト(RSA)			
	先行車発進告知機能(TMNM)				
	ITS Connect			27,500円(消費税抜き25,000円)	
	ブラインドスポットモニター(BSM)				
	リヤクロストラフィックアラート(RCTA)				*4
	インテリジェントクリアランスソナー[パーキングサポートブレーキ(静止物)]		*5		
	シンプルインテリジェントパーキングアシスト(善き込み警報機能付)				
	プラスサポート(急アクセル時加速抑制)				
	EBD(電子制動力配分制御)付ABS&ブレーキアシスト				
S-VSC(ステアリング協調車両安定性制御システム)					
衝突安全	SRSエアバッグ(運転席・助手席エアバッグ+運転席・助手席サイドエアバッグ+前後席カーテンシールドエアバッグ)	*6			
操作性	操作系	3本スポークステアリングホイール		合成皮革巻き(昇温・降温抑制機能付)	
		ステアリングスイッチ(マルチインフォメーションディスプレイ・オーディオ・TRIP・車間距離記憶・レーンレーシングアシスト)	*7	音声認識・ハンズフリー通話スイッチ	
		スマートエントリー(運転席・助手席・バックドア)とスタートシステム	*8		
		カラーヘッドアップディスプレイ			
内装	シート	シート表皮		上級ファブリック*9	
		運転席8ウェイパワー(前後スライド・リクライニング・シート上下・チルトアジャスター)と助手席4ウェイ(前後スライド・リクライニング)フロントシート	*6		
		運転席6ウェイ(前後スライド・リクライニング・シート上下)と助手席4ウェイ(前後スライド・リクライニング)フロントシート	*6		
		電動ランパサポート(運転席)	*6		
	シートバックポケット(運転席・助手席)＋ファスナー付ポケット(助手席)	*6			
インテリア	サイドレジスター			高輝度シルバーベゼル&アクセントカラー	
	ドアトリムアップパー(フロント)			ソフトパッド	
空調	オートエアコン(電動インバーターコンプレッサー・S-FLOW)				
	ヒーターコントロールパネル				
	「ナノイー」				
照明	イルミネーテッドエントリーシステム		フロント足元照明・室内照明		
			室内照明		
収納	オーバーヘッドコンソール				
	フロントコンソールトレイ(カップホルダー2個付)		ブラック・小物入れ付	ピアノブラック加飾・小物入れ付	
	大型コンソールボックス				
	トノカバー				
エンターテインメント	ナビ・オーディオ	8インチディスプレイオーディオ*10【オーディオ・ビジュアル機能】AM/FMチューナー(ワイドFM対応)・Bluetooth®対応(ハンズフリー/オーディオ)・USB入力(動画・音楽再生/給電)*11・Miracast対応【スマートフォンの連携】SDL(SmartDeviceLink™)・Apple CarPlay・Android Auto™対応【T-Connect】ヘルプネット、ケア、マイカーサーチ		6スピーカー(フロント4/リヤ2)	
		パノラミックビューモニター	*5*12	33,000円(消費税抜き30,000円)*2	27,500円(消費税抜き25,000円)
		バックガイドモニター	*5*13		
		パノラミックビューモニター付ナビディスプレイセット(バックカメラ、フロントビューカメラ、サイドビューカメラ&ステアリングスイッチ(音声認識・ハンズフリー通話))	*5*14*15*33	-5,500円(消費税抜き-5,000円)*2	-11,000円(消費税抜き-10,000円)
		DCM(専用通信機)	*16		
		ディスプレイオーディオレス(カバーレス)【6スピーカー(フロント4/リヤ2)】	*12*13*15*16*17*18*19	-55,000円(消費税抜き-50,000円)	-66,000円(消費税抜き-60,000円)
		TV(フルセグ)	*17*20		
		T-Connectナビキット	*18*21		
		エントリーナビキット	*18*21		
		ETC2.0ユニット(ベルリン)ナビキット運動タイプ(光ビーコン機能付)	*22*23*24		
	トヨタ純正ナビ・オーディオ	*25			
	オーディオレスカバー				
その他	アクセサリコンセント(AC100V・1500W/非常時給電システム付)	*26		2個	
	アクセサリソケット(DC12V・120W)	*27			
	盗難防止システム(イモビライザーシステム・オートアラーム)【国土交通省認可品】				
	寒冷地仕様【ウインドシールドデフォスター・LEDリヤフォグランプ(右側)など】	*28	35,200円(消費税抜き32,000円)*2	18,700円(消費税抜き17,000円)	
	車高アップ対応	*29			

◆【メーカーオプション】はご注文時に申し受けます。メーカーの工場での装着するため、ご注文後はお受けできませんのでご了承ください。◆販売店装着オプションには取り付けられないものがあります。詳しくは販売店におたずねください。

◆主要装備一覧表につきましては、ベース車カテゴリーを合わせてご参照ください。

\*1. スベアタイヤを選択した場合、タイヤパンク応急修理キットは非装着となります。また、2WDはデッキアンダートレイがなくなり収納スペースもなくなります。\*2. 寒冷地仕様またはパノラミックビューモニターまたはパノラミックビューモニター付ナビディスプレイセットを選択した場合、合計価格から5,500円(消費税抜き5,000円)減額されます。\*3. オートワイパー(雨滴感応式)は寒冷地仕様とセットでメーカーオプション。\*4. ディスプレイオーディオレスを選択した場合、リヤクロストラフィックアラートは非装着となります。\*5. 光学式ナビナビゲーションは同時装着できません。\*6. タイプII・タイプIVを選択した場合、運転席サイドエアバッグ、運転席6ウェイパワー(S-VSC付)、運転席8ウェイパワー、電動ランパサポート(運転席)、シートバックポケット(運転席)は非装着となります。\*7. オートオーディオスイッチは、ディスプレイオーディオ装着車または販売店装着オプションのナビ・オーディオを選択した場合にのみ装着可能となります。\*8. 機込み型心臓ペースメーカー等の機器を装着する場合は、電圧によりこれらの機器に影響を及ぼす恐れがあります。詳しくは販売店におたずねください。\*9. S-TRAC/AC/LEDにも、全席上級ファブリックとなります。\*10. CD・DVDデッキは搭載されていません。また、ナビゲーションシステムは含まれません。車載ナビ機能をご利用の際は、販売店装着オプションのT-Connectナビキットまたはエントリーナビキットの装着が必要です。\*11. スマートフォンの接続にはデータ通信可能なUSBケーブルが別途必要となります。また、一部ケーブルには対応できないものがあります。\*12. ディスプレイオーディオレスを選択した場合、パノラミックビューモニターは選択できません。\*13. ディスプレイオーディオレスを選択した場合、バックガイドモニターは非装着となります。\*14. ディスプレイオーディオレスを選択した場合、DCMは非装着となります。\*15. ディスプレイオーディオレスを選択した場合、アクセサリコンセントは非装着となります。\*16. ディスプレイオーディオレスを選択した場合、アクセサリソケットは非装着となります。\*17. ディスプレイオーディオレスを選択した場合、盗難防止システムは非装着となります。\*18. ディスプレイオーディオレスを選択した場合、T-Connectナビキットは非装着となります。\*19. ディスプレイオーディオレスを選択した場合、T-Connectナビキットは非装着となります。\*20. ご利用にはT-Connect契約が必要です。ご利用開始後は、T-Connect継続有無に関係なく、引き続きご利用いただけます。\*21. T-Connectナビキットとエントリーナビキットは同時装着できません。また、ナビキットはT-ConnectエントリーナビキットまたはT-Connectナビキットの契約が必要です。詳しくは販売店におたずねください。\*22. ETC2.0ユニット(ベルリン)ナビキットを選択した場合、カードホルダーは非装着となります。\*23. T-Connectナビキットまたはエントリーナビキットを選択した場合のみ装着できます。また、別途セットアップ費用が必要となります。ETC2.0ユニットは新しいセキュリティ規格に対応しています。\*24. ETC2.0ユニットは、今後新たに追加されるサービスおよびシステム変更には対応できない場合があります。あらかじめご了承ください。詳しくは販売店におたずねください。\*25. 販売店装着オプションとしてナビ・オーディオを複数ご用意しています。詳しくはベース車カタログ別冊のAUDIO VISUAL & NAVIGATION CATALOGUEをご覧ください。また、販売店におたずねください。\*26. 合計1500W以下の電気製品をご使用ください。ただし、1500W以下の電気製品でも正常に作動しない場合があります。詳しくは販売店におたずねください。\*27. 120W以下の電気製品をご使用ください。ただし、120W以下の電気製品でも正常に作動しない場合があります。詳しくは販売店におたずねください。\*28. 寒冷地仕様は、寒冷地仕様を考慮して、主ヒーター等の信頼性・耐久性の向上を図っております。なお、北海道地区は寒冷地仕様を全車標準装備とします。\*29. 車高アップ対応は寒冷地仕様を選択した場合に装着可能となります。\*30. チャイルドシートは汎用ISOFIX対応チャイルドシート(新保安基準適合)のみ使用できます。それ以外のチャイルドシートは、シートベルトでの装着となります。詳しくは販売店におたずねください。\*31. ベース車標準装備の運転席アシストグリップは非装着となります。\*32. タイプII・タイプIVを選択した場合、運転席アジャスターは使用できません。\*33. 価格にはディスプレイオーディオの金額を含みます。

● 価格はメーカー希望小売価格(消費税10%込み)21年6月時点のものをご参考価格です。価格は販売店が独自に定めていますので、詳しくは各販売店におたずねください。●タイプII・タイプIVの消費税は非課税となり、メーカー希望小売価格は消費税抜き価格となります。●Inanoce、[ナノイー]およびInanoceマークは、パナソニック株式会社の商標です。●Bluetooth™はBluetooth SIG, Inc.の商標です。●SmartDeviceLink™は、SmartDeviceLink Consortiumの商標、または登録商標です。●Wi-Fi、Miracastは、Wi-Fi Allianceの登録商標です。●Apple CarPlayは、米国その他の国で登録されたApple Inc.の商標です。●Android Auto™は、Google LLCの商標です。

内外配色一覧表

標準設定

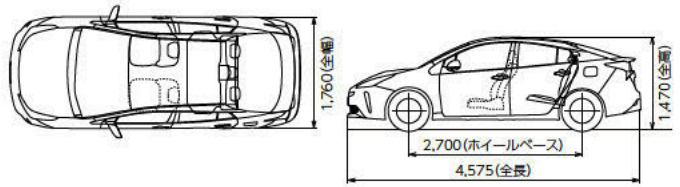
ボディカラー(カラーコード)	内装色	S/A
		ブラック
スーパーホワイトII(040)		
プラチナホワイトパールマイカ(089)*		
シルバーメタリック(1F7)		
グレーメタリック(1G3)		
アディチュードブラックマイカ(218)		
ブラッキッシュアゲハガラスフレーク(221)*		
エモーションレッドII(3U5)*		
ブルーメタリック(8X7)		

\*プラチナホワイトパールマイカ(089)<33,000円(消費税抜き30,000円)>、ブラッキッシュアゲハガラスフレーク(221)<33,000円(消費税抜き30,000円)>、エモーションレッドII(3U5)<55,000円(消費税抜き50,000円)>はメーカーオプションとなります。

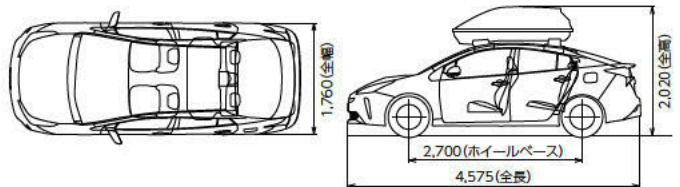
- ◆乗装シート(助手席回転シート・専用運転席パワーシート)の表皮デザインはベース車とは異なります。
- 「メーカーオプション」はご注文時に申し受けます。メーカーの工場では装着するため、ご注文後はお受けできませんのでご了承ください。
- 価格はメーカー希望小売価格(消費税10%込み) '21年6月時点のもの>で参考価格です。価格は販売店が独自に定めていますので、詳しくは各販売店におたずねください。
- 助手席回転シート車(Bタイプ)、フレンドマッチック取付専用車(タイプII・タイプIII・タイプIV)の消費税は非課税となり、メーカー希望小売価格は消費税抜きの価格となります。
- ボディカラーおよび内装色は、撮影、印刷インキの関係で実際の色とは異なって見えることがあります。また、実車においてもご覧になる環境(壁内外、光の角度等)により、ボディカラーの見え方は異なります。特にブラッキッシュアゲハガラスフレーク(221)は青、緑、黒、濃紺など、様々な色に見える特性の強いボディカラーです。

寸法図(単位: mm)

S(2WD) 助手席回転シート車“Aタイプ”



S(2WD) フレンドマッチック取付専用車“タイプ III”



登録および税金について

	助手席回転シート車		フレンドマッチック取付専用車			
	Aタイプ	Bタイプ	タイプI	タイプII	タイプIII	タイプIV
登録	持ち込み登録					
車検	初回3年・以降2年					
ナンバー	3ナンバー					
消費税	課税	非課税	課税	非課税	非課税	非課税
税制	自動車税 環境性能割	身体障がい者もしくはご家族の方が購入される場合には、免税措置等が適用される場合がございますので、予め都道府県税事務所、福祉事務所にご相談ください。				
	環境対応車 普及促進税制*	車両によっては自動車重量税などの軽減措置を受けることができます。詳しくはエコカー減税紹介ページ( <a href="https://toyota.jp/ecocar/about/1/">https://toyota.jp/ecocar/about/1/</a> )をご確認、または販売店におたずねください。 * 持ち込み登録車は、持ち込み登録時の実測重量により、自動車重量税の軽減対象から外れる場合や軽減額が変わる場合がございます。				

\* オプション等を選択することで、環境対応車 普及促進税制の対象外となる場合がございます。  
\* 詳しくは販売店におたずねください。

自動車リサイクル法の施行により、下表のリサイクル料金が別途必要となります。

	リサイクル料金額表(単位円)					資金管理 料金	合計
	リサイクル預託金						
	シュレッダー ダスト料金	エアバッグ類 料金	フロン類 料金	情報管理 料金			
助手席回転シート車	7,790	1,930	0	130	290	10,140	
フレンド マッチック 取付用 専用車	タイプI	7,770	1,930	0	130	290	10,120
	タイプII	7,820	1,930	0	130	290	10,170
	タイプIII	8,550	1,930	0	130	290	10,900
	タイプIV	8,550	1,930	0	130	290	10,900

\*リサイクル預託金が預託済のお車を商品車として譲渡する旧所有者(譲渡人)は、車両価値部分とリサイクル預託金相当額の合計額を新所有者(譲受人)からお受け取りになることにより、リサイクル預託金の返金を受けることができます。詳しくは取扱販売店におたずねください。

参考資料 国や地方自治体の主な助成措置

身体障がい者の方の自動車の購入や運転に際し、国や地方自治体では次のような助成措置が用意されています。

貸付・助成

- 自動車購入資金の貸付
- 自動車運転の技能習得費の助成
- 自動車改造費の助成
- 駐車禁止規制の適用除外
- 有料道路通行料金の割引
- 補装具の交付・修理

\* 詳しくは最寄りの福祉事務所・税務署・都道府県税事務所・警察署に事前にお問い合わせください。

ウェルキャブの取扱説明書をご覧いただけます。▶▶▶

ウェルキャブ 取扱説明書

検索



技術と人で、安全安心をサポート

詳しくはこちらをご覧ください。 <https://toyota.jp/sapotoyo/>

安全運転をサポートする

快適なお出かけをお手伝いする用品

誰もが快適に移動できるように

【先進装備】「サポトヨプラス」【ウェルキャブ】

製造事業者:トヨタ自動車株式会社  
 架装メーカー:トヨタ車体株式会社

詳しくは! <https://toyota.jp/welcab>

START YOUR IMPOSSIBLE

このカタログに関するお問い合わせは、お近くのプリウス取り扱い販売店または下記のお客相談センターへ  
 トヨタ自動車株式会社 お客様相談センター 全国共通・フリーコール ☎ 0800-700-7700 オープン時間 365日 9:00~16:00 所在地 〒450-8711 名古屋市中村区名駅4丁目7番1号  
 本仕様ならびに装備は予告なく変更することがあります。(このカタログの内容は'21年6月現在のもの) ボディカラーおよび内装色は撮影、印刷インキの関係で実際の色とは異なって見えることがあります。  
 発進・加速はゆるやかに。エコドライブに心がけよう。