

PRIUSα

HYBRID
SYNERGY
DRIVE

■ 助手席リフトアップシート車 / ■ フレンドマチック取付用専用車



7 seater / 5 seater

トヨタウェルキャブシリーズ

助手席リフトアップシート車



電動で助手席が回転し、車外へスライドダウンします。



アームレスト付(左側のみ) 助手席リフトアップシート (Aタイプ/Bタイプ)も、お選びいただけます。

アームレスト (可倒式、左側のみ)

メーカーオプションのSRSサイドエアバッグ (運転席のみ) 選択時



Photo: S(5人乗り) 助手席リフトアップシート車“Aタイプ”。ボディカラーのホワイトパールクリスタルシャイン(070)<30,000円>はメーカーオプション。内装色のグレージュは設定色(ご注文時に指定が必要です。指定がない場合はブラックになります)。オーディオレスカバー<1,200円(取付費が別途必要)>は販売店装着オプション。

助手席リフトアップシート車“Aタイプ” 価格表(消費税非課税)

グレード		メーカー希望小売価格 ※1	北海道地区メーカー希望小売価格 ※2
S	5人乗り	2,792,000円	2,814,000円
	7人乗り	2,983,000円	3,005,000円
	“ツーリングセレクション” 5人乗り	3,078,000円	3,100,000円
	“ツーリングセレクション” 7人乗り	3,268,000円	3,290,000円

- ※1. 沖縄地区は価格が異なります。
- ※2. 北海道地区の価格には寒冷地仕様の価格が含まれます。
- 価格はメーカー希望小売価格<消費税非課税>17年11月現在のもの>で参考価格です。価格、取付費は販売店が独自に定めていますので、詳しくは各販売店におたずねください。
- 価格はタイヤパンク応急修理キット、タイヤ交換用工具付の価格です。
- 価格にオプション価格、取付費は含まれていません。
- 保険料、税金(除く消費税)、登録料などの諸費用は別途申し受けます。
- 自動車リサイクル法の施行により、最終ページに記載のリサイクル料金が別途必要となります。
- 全車消費税は非課税となり、メーカー希望小売価格は消費税抜きの価格となります。

助手席リフトアップシート 操作の流れ 安全のため各操作は介助の方が確実に行ってください。※写真は降車時の手順を説明しています。乗車時は逆の手順で行ってください。〔参考〕写真のモデルの身長は150cmです。



ワイヤレスリモコン
A シート上昇スイッチ
B シート下降スイッチ
C 電源スイッチ

助手席ドアを全開にして、ワイヤレスリモコンスイッチ(またはシート昇降スイッチ)を押し続けると、回転開始位置までシートがスライドして、背もたれの角度を自動的に調整します。

※シートベルトを着用している時は、ワイヤレスリモコンスイッチやシート昇降スイッチを押してもシートは回転しません。
 ※フットレストをご使用ください。

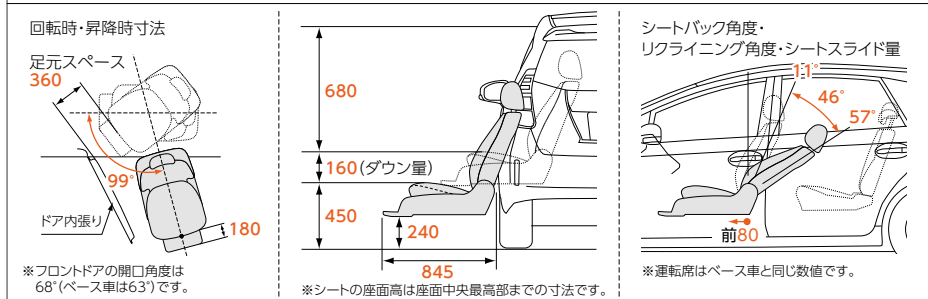
シートは、背もたれが倒れながら外側に回転します。

ワンモーションのスムーズな動きで自動的に下降しながら、背もたれが起き上がります。

※シートは任意の高さで止められます。

助手席リフトアップシート車 諸元(単位:mm)

リフト能力: 100kg(シートを除く)	回転・下降時間: 30~40秒 上昇・回転時間: 30~40秒
----------------------	------------------------------------



回転時・昇降時寸法

足元スペース 360

99°

ドア内張り 180

※フロントドアの開口角度は68°(ベース車は63°)です。

680

160(ダウン量)

450

240

845

シートバック角度・リクライニング角度・シートスライド量

131°

46°

57°

前80

※運転席はベース車と同じ数値です。

※寸法値は設計値を示します。実測値は若干異なることがあります。

⚠️ 助手席リフトアップシート車について

シートに深く着座できない方、ひざや首が曲がらない方の場合、足や頭がボディに当たり、座った状態でのシートの回転が困難になりますのでご注意ください。

- 体勢保持のため、フットレストをご使用ください。
- アームレスト付助手席リフトアップシート装着時には、アームレストをあわせてご使用ください。
- 助手席リフトアップシートは、ベース車のシートとは異なります。フルリクライニングはできません。シートスライド量、シートバック角度もベース車とは異なります。また、シート格納時座面がベース車と比べて約30mm高くなります。
- シートが車外へスライドする時、ドアトリムと接触する場合がありますが、シートの回転スライド機能などには問題ありません。
- リフトアップシート使用時には、助手席まわりのカップホルダーを使用しないでください。
- セカンドシートは前倒しが可能ですが、セカンドシートを破損するおそれがありますので、その状態では助手席をリクライニングさせたり、後ろへシートスライドさせないでください。

Aタイプに加えて、手動車いす用収納装置(電動式)を標準装備。30kgまでの手動車いすを吊り上げ、容易に積み下ろしができます。



Photo: S(5人乗り) 助手席リフトアップシート車“Bタイプ”。
ボディカラーのホワイトパールクリスタルシャイン(070)<30,000円>はメーカーオプション。
内装色のグレースは設定色(ご注文時に指定が必要です。指定がない場合はブラックになります)。
オーディオレスカー<1,200円(取付費が別途必要)>、専用車いす<163,000円>は販売店装着オプション。

助手席リフトアップシート車“Bタイプ” 価格表(消費税非課税)

グレード		メーカー希望小売価格 ※1	北海道地区メーカー希望小売価格 ※2	
S	5人乗り	2,865,000円	2,887,000円	
	7人乗り	3,056,000円	3,078,000円	
	“ツーリング セレクション”	5人乗り	3,151,000円	3,173,000円
		7人乗り	3,341,000円	3,363,000円

- ※1. 沖縄地区は価格が異なります。
- ※2. 北海道地区の価格には寒冷地仕様価格が含まれます。
- 価格はメーカー希望小売価格<消費税非課税>'17年11月現在のもの>で参考価格です。価格、取付費は販売店が独自に定めていますので、詳しくは各販売店におたずねください。
- 価格はタイヤパンク応急修理キット、タイヤ交換用工具付の価格です。
- 価格にオプション価格、取付費が含まれていません。
- 保険料、税金(除く消費税)、登録料などの諸費用は別途申し受けます。
- 自動車リサイクル法の施行により、最終ページに記載のリサイクル料金が別途必要となります。
- 全車消費税は非課税となり、メーカー希望小売価格は消費税抜きの価格となります。

手動車いす用収納装置(電動式) 操作の流れ 安全のため各操作は介助の方が確実に行ってください。※写真は収納時の手順を説明しています。取り出す時は逆の順序で行ってください。



1 サードシートを倒し(7人乗り)、ガードマットを取り付けます。収納装置を車外に向けてからアームを起こして、吊りベルトを車いすに掛けます。

2 スイッチ操作により、電動で車いすを吊り上げ、車いすを回転させラゲージスペース内に入れます。

3 車いすを手前に倒しながら吊りベルトをゆるめ、横置きに収納します。

4 収納装置のアームをたたみ、車いすを固定装置(ベルト)で横置きに固定します。



操作スイッチ

収納可能な手動車いすの目安
(車いす折りたたみ時) ※1

大車輪径※2	全高	全長	折りたたみ幅	重量※2
22インチ以下	810mm以下	1,020mm以下	400mm以下	30kg以下

- ※1. 各数値はサードシートを倒した状態で、セカンドシートのリクライニング機能を使用していない場合のものです。
- ※2. 大車輪径および重量は、手動車いす用収納装置での吊り上げが可能な数値です。
- 左記の寸法内であっても、車いすの形状、オプション装着の状況などによっては収納できない場合があります。詳しくは販売店におたずねの上、お持ちの車いすなどを使用して実車でご確認ください。

標準装備



操作スイッチ

- ①シート昇降スイッチ
- ②シート前後スライドスイッチ
- ③シートリクライニングスイッチ

運転席からも操作が可能です。



フットレスト(折りたたみ式)



手動車いす用固定装置(ガードマット付)

- ※写真はAタイプ。
- ※車いす収納時は、5名乗員となります。
- ▲走行前に必ず車いす固定ベルトで固定してください。

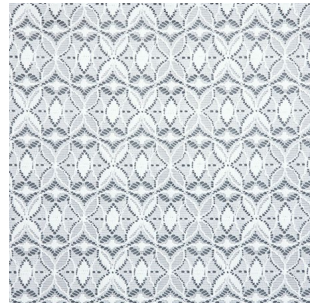


ガードマット

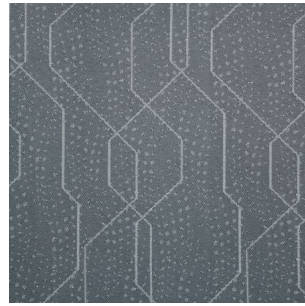
販売店装着オプション



専用シートカバー
吸水タイプ(助手席リフトアップシート1席分)
吸水性に優れた専用シートカバーです。



専用シートカバー
ハーフカバータイプ(ラグジュアリー/1台分)



専用シートカバー (グレー)
フルカバータイプ(1台分)



専用車いす 自操式(22インチ)
安全性、乗り心地を向上させたアルミ製車いすです。
ヘッドレストは取り外しができます。
※介助ブレーキは無しとなります。



〈アームレスト無用〉
胸部固定ベルト(助手席リフトアップシート用)

着座姿勢をサポートします。
※胸部固定ベルトはシートベルトに代わるものではありません。走行中は必ずシートベルトを着用してください。
(両タイプともアイボリーのみ)



〈アームレスト付用〉



車いすステッカー
縦113mm×横105mm

助手席リフトアップシート車 主要装備一覧表

	ウェルキャブ標準装備	販売店装着オプション
助手席リフトアップシート(アームレスト無)(ワイヤレスリモコン付) ※	Aタイプ	Bタイプ
手動車いす用固定装置(ガードマット付)		
手動車いす用収納装置(電動式)		
専用シートカバー		
吸水タイプ(助手席リフトアップシート1席分)		
ハーフカバータイプ(ラグジュアリー/1台分)		
フルカバータイプ(1台分)		
専用車いす 自操式(22インチ)介助ブレーキなし		
胸部固定ベルト(助手席リフトアップシート用)		
車いすステッカー		

※フルクライニングはできません。アームレスト付(左側のみ)をお選びいただく際、メーカーオプションのSRSサイドエアバッグ(運転席のみ)を選択していただく必要があります。

内外配色一覧表

ボディカラー(カラーコード)	内装色	
	ブラック	グレージュ
スーパーホワイトII(040)		
ホワイトパールクリスタルシャイン(070)*		
シルバーメタリック(1F7)		
グレーメタリック(1G3)		
アティチュードブラックマイカ(218)		
ダークレッドマイカメタリック(3Q3)		
ダークシェリーマイカメタリック(4W4)		
スティールブロンドメタリック(4X1)		
ダークブルーマイカ(8T5)		

*ホワイトパールクリスタルシャイン(070)はメーカーオプション<30,000円>となります。
●「設定あり」「メーカーオプション」はご注文時に申し受けます。メーカーの工場では装着するため、ご注文後はお受けできませんのでご了承ください。
●価格はメーカー希望小売価格(消費税非課税) '17年11月現在のもの>を参考価格です。
●価格は販売店が独自に定めていますので、詳しくは各販売店におたずねください。
●全車消費税は非課税となり、メーカー希望小売価格は消費税抜きの価格となります。
●ボディカラーおよび内装色は撮影、印刷インキの関係で実際の色とは異なって見えることがあります。

トヨタ プリウスα ウェルキャブ 助手席リフトアップシート車 主要諸元表

	Aタイプ				Bタイプ				
	S		"ツーリングセレクション"		S		"ツーリングセレクション"		
	5	7	5	7	5	7	5	7	
乗車定員	名								
車両型式・重量	TECS型式								
	DAA-ZVW41W-VTPAXE DAA-ZVW40W-VTPAXE DAA-ZVW41W-VTPAXET DAA-ZVW40W-VTPAXET								
	DAA-ZVW41W-AXXEB DAA-ZVW40W-AWXEB DAA-ZVW41W-AXXEB(T) DAA-ZVW40W-AWXEB(T)								
	DAA-ZVW41W-AXXEB DAA-ZVW40W-AWXEB DAA-ZVW41W-AXXEB(T) DAA-ZVW40W-AWXEB(T)								
トランスミッション	電気式無段変速機								
車両重量	kg	1,510	1,520	1,520	1,530	1,520	1,530	1,530	1,540
車両総重量	kg	1,785	1,905	1,795	1,915	1,795	1,915	1,805	1,925
寸法	mm								
全長/全幅/全高	4,630/1,775/1,575								
室内長/室内幅/室内高 ※1	1,910※2/1,520/1,220 2,690/1,520/1,220 1,910※2/1,520/1,220 2,690/1,520/1,220 1,910※2/1,520/1,220 2,690/1,520/1,220 1,910※2/1,520/1,220 2,690/1,520/1,220								
エンジン	2ZR-FXE/直列4気筒								
型式/種類									
総排気量	L								
最高出力(ネット)	kW(PS)/r.p.m.								
最大トルク(ネット)	N·m(kgf·m)/r.p.m.								
燃料タンク容量(使用燃料)	L								
モーター	5JM/交流同期電動機(永久磁石同期型モーター)								
型式/種類									
最高出力	kW(PS)								
最大トルク	N·m(kgf·m)								
動力用主電池	種類								
	容量								
	Ah								
	6.5 5 6.5 5 6.5 5 6.5 5								

※1 社内測定値。 ※2 セカンドシートのスライドにより、最大2,000mmとなります。
全車、環境対応車 普及促進税制の適合車です。最終ページに記載の「登録および税金について」をあわせてご覧ください。
●エンジン出力表示にはネット値とグロス値があります。「グロス」はエンジン単体で測定したものであり、「ネット」はエンジンと車両に搭載した状態とほぼ同条件で測定したものです。
●同じエンジンで測定した場合、「ネット」は「グロス」よりもガソリン自動車で約15%程度低い値(自工会調べ)となっています。
●"PRIUS α" "HYBRID SYNERGY DRIVE" "ECB" "TOYOTA SAFETY SENSE" "VSC" "TRC" "Welcab" "TECS" はトヨタ自動車(株)の商標です。
●プリウスα ウェルキャブ 助手席リフトアップシート車はメーカー完成特装車(TECS)のため、持ち込み登録となります。各諸元数値はメーカー設計値であり参考数値です。登録の際は車両の実測数値が適用されます。

主要装備一覧表

標準装備 メーカーオプション(ご注文時に申し受けます) 販売店装着オプション

		S	
		5人乗り/7人乗り	“ツーリングセレクション” 5人乗り/7人乗り
■外装			
足回り	215/50R17 91V+17×7Jアルミホイール(センターオーナメント付) 205/60R16 92V+16×6½Jアルミホイール(ホイールキャップ付) タイヤパンク応急修理キット スペアタイヤ(応急用タイヤ T145/70D17)		
エクステリア	フロント&リアバンパースポイラー リヤスポイラー(LEDハイマウントストップランプ付)		
■安全装備			
視界	ヘッドランプ Bi-Beam LED(オートレベリング機能付) リアフォグラブランプ(右側のみ) UVカットグリーンフロントドアガラス・撥水機能付	90,000円 ※3	
予防安全	EBD(電子制動力配分制御)付ABS&ブレーキアシスト S-VSC(ステアリング協調車両安定性制御システム) TRC(トラクションコントロール) Toyota Safety Sense ・プリクラッシュセーフティ(歩行者検知機能付衝突回避支援タイプ/ミリ波レーダー+単眼カメラ方式) ・レーンディパーチャアラート(ステアリング制御機能付) ・オートマチックハイビーム ・レーダークルーズコントロール(ブレーキ制御付) ドライブスタートコントロール 車両接近通報装置 緊急ブレーキシグナル ヒルスタートアシストコントロール		
衝突安全	SRSエアバッグ(運転席・助手席エアバッグ&前後席カーテンシールドエアバッグ) SRSサイドエアバッグ(運転席・助手席) 運転席のみ ※5 むち打ち傷害軽減フロントシート(WILコンセプトシート(運転席)) 汎用ISOFIX対応チャイルドシート固定専用バー(セカンドシート左右席/トッパテザアーカー付) ※6		-5,000円
■操作性			
先進装備	インテリジェントパーキングアシスト(イージーセット機能&駐車空間認識機能&バックガイドモニター機能付) ※7		60,000円
操作系	4本スポークステアリングホイール ステアリングスイッチ(マルチファンクションディスプレイ+TRIP+オーディオ+音声認識+ハンズフリー通話+レーダークルーズコントロール+車両距離切替) ※8 スマートエントリー&スタートシステム ※9 運転席・助手席・バックドア 運転席 ※3 モードスイッチ(EVドライブモード・エコドライブモード・パワーモード) センターメーター[FTマルチファンクションディスプレイ](ハイブリッドシステムインジケータ+EV走行インジケータランプ)・ドライブモニター・メーター照度コントロール付	ウレタン	本革巻き
■内装・快適性			
シート	運転席6ウェイマニュアルフロントシート フロントシートバックポケット(運転席) 6:4分割可倒式セカンドシート 前後スライド+リクライニング・フォールドダウン機構 ウォークイン機構 センターアームレスト		7人乗り
収納	5:5分割サードシート(リクライニング・ワンタッチチルトダウン機構付) アームレスト付センターコンソールボックス(合成皮革巻き) センターコンソールボックス&フロントコンソールトレイ&カップホルダー(2個) 大型センターコンソールボックス&フロントコンソールトレイ&カップホルダー(4個) ※10 デッキアンダートレイ ※1 大型 7人乗り デッキサイドボトルホルダー 大型+小型 5人乗り セカンドシート後方収納 7人乗り トノカバー Aタイプのみ		
空調	オートエアコン(ワンダイヤルエアコンディショナーコントロール機能・電動インバーターコンプレッサー・花粉除去モード付)		
■エンターテインメント			
ナビ&オーディオ	オーディオレス(6スピーカー・カバーレス) トヨタ純正ナビゲーション&オーディオ ※11 オーディオレスカバー		
その他	アクセサリコンセント(AC100V・1500W、コンセント2) アクセサリソケット(DC12V・120W) [インパネ&デッキサイド] ※2 ※10 盗難防止システム(イモビライザーシステム) [国土交通省認可] 寒冷地仕様(ウインドシールドデアイサー、ヒーター付ドアミラーなど) ※4 ETC車載器 ※13		5人乗り 59,000円 22,000円

全車標準装備 【外装】 ●スタビライザー(フロント) ●エンジンアンダーカバー&プロテクター ●エアスパッツ(フロント・リヤ) 【安全装備】 ●コンライト(ライト自動点灯・消灯システム/ランプオートカットシステム) ●デイルイト ●LEDフロントフォグラブ ●LEDテール&ストップランプ ●防眩インナーミラー ●サイドターンランプ付電動格納式リモコンカラードアミラー ●UVカット機能付ウインドシールドガラス(IR(赤外線)カット機能付グリーン・高遮音性ガラス) ●UVカットグリーンガラス(フロントクォーター) ●UVカット機能付ソフトブライバシーガラス(リヤドア・リヤクォーター・バックドア) ●ウォッシャー連動時間調整式フロントワイパー ●ウォッシャー連動間欠リヤワイパー ●リヤウインドウデフォグガー(タイマー付) ●ECB(電子制御ブレーキシステム) ●フロントELR付3点式シートベルト(プリテンショナー&フォースリミッター機構付) ※14 ●セカンドELR付3点式シートベルト ●サードELR付3点式シートベルト(7人乗り) ●アジャスタブルシートベルトアンカー(運転席・助手席) ●運転席・助手席シートベルト非着用警告灯(点灯・点滅式)+リマインダー(ブザー) 【操作性】 ●デジタルクロック ●電動パワーステアリング(車速感応型) ●チルト&テレスコピックステアリング ●エレクトロニックマチック ●パーウィンドウ(フロント・リヤドアワンタッチ式&挟み込み防止機能/速度制御機能付) ●パワードアロック(運転席) ●足踏み式パーキングブレーキ ●スマートキー置き忘れ防止ウォーニング(ブザー&アロック機構) ●半ドアウォーニング ●ランプ消し忘れウォーニング(ブザー) ●フューエル残量ウォーニング(警告灯・ブザー) ●パーキングブレーキ戻し忘れウォーニング(ブザー) ●NレンジアクセルON時ウォーニング(ブザー) 【内装・快適性】 ●ファブリックシート表皮 ●インストルメントパネル(助手席側合成皮革) ●フロントピラーガーニッシュ(樹脂) ●運転席・助手席パニミラー&天井照度付ファブリック張りサンバイザー(運転席チケットホルダー付) ●イルミネーテッドエントリーシステム(フロントパーソナルランプ&ドームランプ) ●ラゲージルームランプ ●ドアカーテシランプ(フロント) ●運転席小物収納 ※10 ●助手席カップホルダー ●カードホルダー ※13 ●ドアポケット(フロント2・リヤ2/ボトルホルダー付) ●オーバヘッドコンソール ●助手席アッパーボックス&グローブボックス(照度付) ●回転式アシストグリップ(フロント2・セカンド(コートフック付)2) ●デッキフック4 【快適性】 ●グリーンエアフィルター(花粉除去タイプ) ●リヤヒーターダクト(セカンドシート) 【その他】 ●タイヤ交換用工具 など

◆“ツーリングセレクション”はグレード名称ではありません。 ◆[メーカーオプション]はご注文時に申し受けます。メーカーの工場では装着するため、ご注文後はお受けできませんのでご了承ください。 ◆販売店装着オプションには取り付けられないものがあります。詳しくは販売店におたずねください。 ◆主要装備一覧表につきましては、ベース車カタログのみ使用できます。それ以外のチャイルドシートは、シートベルトでの装着となります。詳しくは販売店におたずねください。 ◆ベース車に標準装備のむち打ち傷害軽減フロントシート(助手席)、助手席4ウェイシート、フロントシートバックポケット(助手席)は装着されません。 ◆ベース車にメーカーオプション設定されている樹脂パノラマルーフは選択できません。

- ※1. スペアタイヤを選択した場合、デッキアンダートレイ下に装着されます。なお、タイヤパンク応急修理キットは非装着となり、デッキアンダートレイは7人乗りが小型、5人乗りが小型+小型となります。
- ※2. スペアタイヤとアクセサリコンセントは同時装着できません。
- ※3. Bi-Beam LEDヘッドランプとスマートエントリー(運転席・助手席・バックドア)とスタートシステムはセットでメーカーオプション。
- ※4. 寒冷地仕様とリヤフォグラブはセットでメーカーオプション。なお、リヤフォグラブは右側のバックアップランプと入れ替わり、インナーレンズが赤色になります。また、寒冷地仕様では寒冷地での使用を考慮して、主にヒーター等の信頼性・耐久性の向上を図っております。北海道地区には寒冷地仕様が全車標準装備となります。
- ※5. SRSサイドエアバッグ(助手席)は装着されません。なお、助手席リアアッパーシートはアームレスト付(左側のみ)となります。
- ※6. チャイルドシートは汎用ISOFIX対応チャイルドシート(新保安基準適合)のみ使用できます。それ以外のチャイルドシートは、シートベルトでの装着となります。詳しくは販売店におたずねください。
- ※7. インテリジェントパーキングアシストと光学式ナビプレートは同時装着できません。
- ※8. ステアリングのオーディオ操作スイッチ、音声認識、ハンズフリー通話スイッチは、販売店装着オプションのナビゲーション・オーディオを選択した場合に操作可能となります。
- ※9. 植込み型心臓ペースメーカー等の機器をご使用の方は、電波によりこれらの機器に影響を及ぼすおそれがありますので、車両に搭載された発信機から約22cm以内に植込み型心臓ペースメーカー等の機器を近づけないようにしてください。電波発信を停止することもできますので詳しくは販売店にご相談ください。
- ※10. アクセサリコンセントを選択した場合、運転席小物収納は非装着となり、デッキアンダートレイは小型+小型、アクセサリソケットはインパネのみとなります。なお、アクセサリコンセントは、合計1500W以下の電気製品をご使用ください。ただし、1500W以下の電気製品でも正常に作動しない場合があります。詳しくは販売店におたずねください。
- ※11. 販売店装着オプションとしてナビ・オーディオを多数ご用意しています。詳しくはベース車カタログ別冊のAUDIO VISUAL&NAVIGATION CATALOGUEをご覧ください。
- ※12. 120W以下の電気製品をご使用ください。ただし、120W以下の電気製品でも正常に作動しない場合があります。詳しくは販売店におたずねください。
- ※13. 販売店装着オプションのETC車載器を選択した場合、カードホルダーは非装着となります。なお、別途セットアップ費用が必要となります。
- ※14. プリテンショナー機構は衝突の条件によっては作動しない場合があります。

●価格はメーカー希望小売価格(消費税非課税)17年11月現在のもので参考価格です。価格は販売店が独自に定めていますので、詳しくは各販売店におたずねください。 ●全車消費税は非課税となり、メーカー希望小売価格は消費税抜きの価格となります。

フレンドマチック取付用専用車



乗り降りや運転操作をスムーズにするさまざまな装備で、快適なドライブをサポート。



Photo : S*ツアリングセレクション(5人乗り) フレンドマチック取付用専用車*タイプII。
ボディカラーはダークレッドマイカメタリック(3Q3)。
オーディオレスカバー<1,200円(取付費が別途必要)>は販売店装着オプション。

フレンドマチック取付用専用車 価格表

	グレード		メーカー希望小売価格 ※1		北海道地区メーカー希望小売価格 ※2		
				消費税抜き		消費税抜き	
タイプ I (消費税8%)	S	5人乗り	2,754,000円	2,550,000円	2,777,760円	2,572,000円	
		7人乗り	2,960,280円	2,741,000円	2,984,040円	2,763,000円	
		*ツアリング セレクション	5人乗り	3,062,880円	2,836,000円	3,086,640円	2,858,000円
		7人乗り	3,268,080円	3,026,000円	3,291,840円	3,048,000円	
タイプ II (消費税非課税)	S	5人乗り	2,891,000円		2,913,000円		
		7人乗り	3,082,000円		3,104,000円		
		*ツアリング セレクション	5人乗り	3,177,000円		3,199,000円	
		7人乗り	3,367,000円		3,389,000円		

- ※1.沖縄地区は価格が異なります。
- ※2.北海道地区の価格には寒冷地仕様価格が含まれます。
- 価格はメーカー希望小売価格<(消費税8%込み)>'17年11月現在のもの>で参考価格です。価格、取付費は販売店が独自に定めていますので、詳しくは各販売店におたずねください。
- 価格はタイヤパンク応急修理キット、タイヤ交換用工具付の価格です。
- 価格にはオプション価格、取付費は含まれていません。
- 保険料、税金(除く消費税)、登録料などの諸費用は別途申し受けます。
- 自動車リサイクル法の施行により、最終ページに記載のリサイクル料金が別途必要となります。
- タイプIIの消費税は非課税となり、メーカー希望小売価格は消費税抜きの価格となります。

標準装備

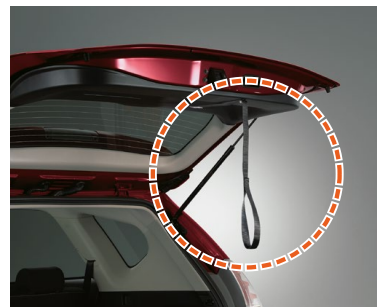


乗降時の動作をサポートする装備や、操作に必要な力を軽減したパワーステアリングを標準装備しています。



専用パワーステアリング (車速感応式)

ベース車に比べて発進・低速時のステアリング操作力を35~50%軽減しています。

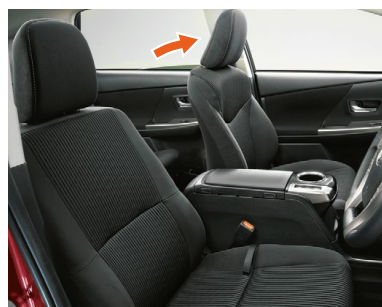


バックドアストラップ

車いすに座ったまま、バックドアを閉める方向に引き寄せることができます。



ストラップ
収納時



助手席前倒し機構&操作ストラップ

操作ストラップを引き上げれば助手席の背もたれが前に倒れ、折りたたんだ車いすを出し入れする際に便利です。操作ストラップは運転席から操作しやすいように、助手席の右側に設置しました。

(写真はタイプII)

タイプ II

タイプIIには移乗しやすく、ポジション調整も容易な、リモコン式専用運転席パワーシートを標準装備しました。

リモコン式専用運転席パワーシート

車いすからの移乗をスムーズにするため、シート昇降機能を備えたパワーシートです。専用リモコンにより、4つの調整機能を電動化しました。

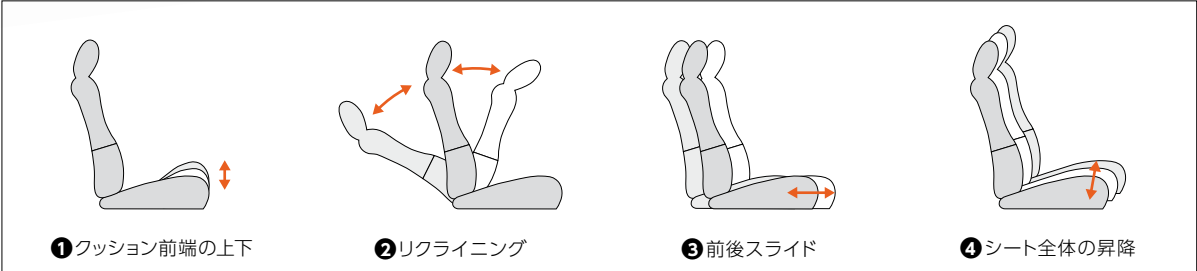


①中折れ式シートバック
シート左側のストラップを引くと、背もたれの上部3分の2が前方に倒れます。背中から腰にかけてシートバックが密着し、運転姿勢に応じた角度の調整が可能です。

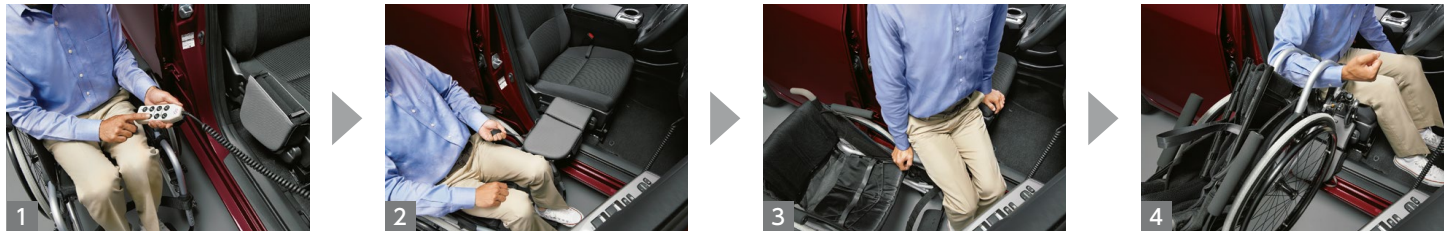


②移乗ボード
格納されている移乗ボードを外側に開き、車いすに固定します。車いすからシートへの乗り移りをサポートします。

車いす固定用ストラップ
移乗しやすいように車いすを固定するためのストラップです。



移乗の流れ ※写真は乗車時の手順を説明しています。降車時は逆の手順で行ってください。

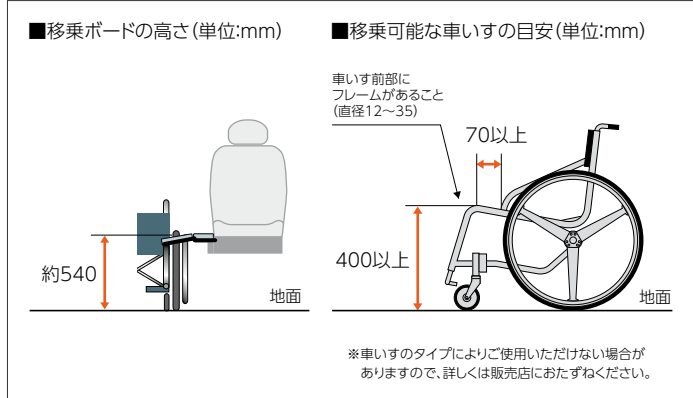


1 リモコンを操作してシートを最後端まで移動し、座面を最下端まで下げます。

2 移乗ボードを伸ばし車いすの左側フレームに掛けて、車いす固定用ストラップで固定します。

3 ボードを利用して、車いすから運転席へと移乗します。

4 移乗ボードは、車いすを車内に収納する際にスロープとして使用できます。



⚠ リモコン式専用運転席パワーシートについて

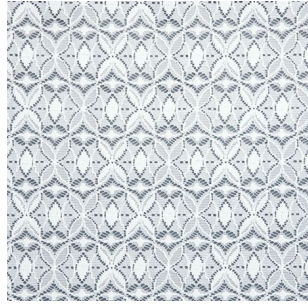
- パーキングブレーキをかけないとシートの操作はできません。
- リモコン式専用運転席パワーシートは、ベース車のシートとは異なります。リクライニング角度、シートバック角度、シート前後スライド量はベース車とは異なります。また、フルリクライニングはできません。
- 運転席側のフロントドアポケット(ボトルホルダー部分)は、リモコンの収納位置となるため使用できません。
- 昇降能力は100kgです。
- 移乗ボードの許容重量は100kgです。

フレンドマッチク取付用専用車のタイプIは、ベース車と同じ運転席シートとなります。

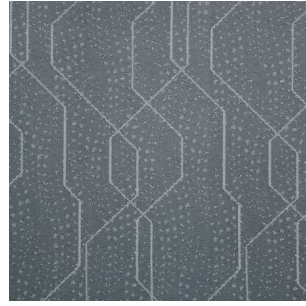
販売店装着オプション



シートカバー
吸水タイプ(リモコン式専用運転席/パワーシート1席分)



シートカバー
ハーフカバータイプ(ラグジュアリー/1台分)



シートカバー
フルカバータイプ(1台分)
(グレー)



フロアマット(デラックスタイプ/1台分)
(ブラック)

フレンドマッチク取付用専用車 主要装備一覧表

■ ウェルキャブ標準装備 □ 販売店装着オプション

	タイプ I	タイプ II
リモコン式専用運転席/パワーシート	※	
専用/パワーステアリング		
バックドアストラップ		
助手席前倒し機構&操作ストラップ		
吸水タイプ(リモコン式専用運転席/パワーシート1席分)		専用
シートカバー	ハーフカバータイプ(ラグジュアリー/1台分)	専用
	フルカバータイプ(1台分)	専用
フロアマット(デラックスタイプ/1台分)		専用

※シートのフルリクライニングはできません。

内外配色一覧表

■ 標準設定 □ 設定あり(ご注文時にご指定ください)

ボディカラー(カラーコード)	内装色	
	ブラック	グレージュ
スーパーホワイトII(040)		
ホワイトパールクリスタルシャイン(070)*		
シルバーマタリック(1F7)		
グレーメタリック(1G3)		
アティチュードブラックマイカ(218)		
ダークレッドマイカメタリック(3Q3)		
ダークシェリーマイカメタリック(4W4)		
スティールブロンズメタリック(4X1)		
ダークブルーマイカ(8T5)		

- *ホワイトパールクリスタルシャイン(070)はメーカーオプション<32,400円(消費税抜き30,000円)>となります。
- [設定あり][メーカーオプション]はご注文時に申し受けます。メーカーの工場では装着するため、ご注文後はお受けできませんのでご了承ください。
- 価格はメーカー希望小売価格<(消費税8%込み)*17年11月現在のもの>で参考価格です。価格は販売店が独自に定めていますので、詳しくは各販売店におたずねください。
- タイプIIの消費税は非課税となり、メーカー希望小売価格は消費税抜きの価格となります。
- ボディカラーおよび内装色は、撮影、印刷インキの関係で実際の色とは異なって見えることがあります。

トヨタ プリウスα ウェルキャブ フレンドマッチク取付用専用車 主要諸元表

	名	タイプ I				タイプ II			
		S		"ツーリングセレクション"		S		"ツーリングセレクション"	
		5	7	5	7	5	7	5	7
乗車定員		5	7	5	7	5	7	5	7
車両型式・重量	TECS型式	DAA-ZVW41W-VTULXE	DAA-ZVW40W-VTULXE	DAA-ZVW41W-VTULXET	DAA-ZVW40W-VTULXET	DAA-ZVW41W-VTUMXE	DAA-ZVW40W-VTUMXE	DAA-ZVW41W-VTUMXET	DAA-ZVW40W-VTUMXET
	ベース車両型式	DAA-ZVW41W-AXXEB	DAA-ZVW40W-AWXEB	DAA-ZVW41W-AXXEB(T)	DAA-ZVW40W-AWXEB(T)	DAA-ZVW41W-AXXEB	DAA-ZVW40W-AWXEB	DAA-ZVW41W-AXXEB(T)	DAA-ZVW40W-AWXEB(T)
トランスミッション		電気式無段変速機							
車両重量	kg	1,450	1,460	1,460	1,470	1,460	1,470	1,470	1,480
車両総重量	kg	1,725	1,845	1,735	1,855	1,735	1,855	1,745	1,865
寸法	全長/全幅/全高	4,630/1,775/1,575		4,645/1,775/1,575		4,630/1,775/1,575		4,645/1,775/1,575	
	室内長/室内幅/室内高 ※1	1,910※2/1,520/1,220	2,690/1,520/1,220	1,910※2/1,520/1,220	2,690/1,520/1,220	1,910※2/1,520/1,220	2,690/1,520/1,220	1,910※2/1,520/1,220	2,690/1,520/1,220
エンジン	型式/種類	2ZR-FXE/直列4気筒							
	総排気量	1,797							
	最高出力(ネット) kW(PS)/r.p.m.	73(99)/5,200							
	最大トルク(ネット) N-m(kgf-m)/r.p.m.	142(14.5)/4,000							
	燃料タンク容量(使用燃料)	45(無鉛レギュラーガソリン)							
モーター	型式/種類	5JW/交流同期電動機(永久磁石同期型モーター)							
	最高出力 kW(PS)	60(82)							
	最大トルク N-m(kgf-m)	207(21.1)							
動力用主電池	種類	ニッケル水素電池	リチウムイオン電池	ニッケル水素電池	リチウムイオン電池	ニッケル水素電池	リチウムイオン電池	ニッケル水素電池	リチウムイオン電池
	容量 Ah	6.5	5	6.5	5	6.5	5	6.5	5

※1 社内測定値。 ※2 セcondシートのスライドにより、最大2,000mmとなります。
 全車、環境対応車 普及促進税制の適合車です。最終ページの「登録および税金について」を合わせてご覧ください。
 ●エンジン出力表示にはネット値とグロス値があります。「グロス」はエンジン単体で測定したものであり、「ネット」とはエンジン車を搭載した状態とほぼ同条件で測定したものです。同じエンジンで測定した場合、「ネット」は「グロス」よりもガソリン自動車約15%程度低い値(自工会調べ)となっています。
 ●"PRIUS α" "HYBRID SYNERGY DRIVE" "ECB" "TOYOTA SAFETY SENSE" "VSC" "TRC" "Welcab" "FRIENDMATIC" "TECS" はトヨタ自動車(株)の商標です。
 ●プリウスα ウェルキャブ フレンドマッチク取付用専用車はメーカー完成特装車(TECS)のため、持ち込み登録となります。各諸元数値はメーカー設計値であり参考数値です。登録の際は車両の実測数値が適用されます。

主要装備一覧表

標準装備 メーカーオプション(ご注文時に申し受けます) 販売店装着オプション

	S	
	5人乗り/7人乗り	“ツーリングセレクション” 5人乗り/7人乗り
■外装		
定回り	215/50R17 91V+17x7Jアルミホイール(センターオーナメント付) 205/60R16 92V+16x6 ¹ / ₂ Jアルミホイール(ホイールキャップ付) タイヤパンク応急修理キット スペアタイヤ(応急用タイヤ T145/70D17)	※1※2 10,800円(消費税抜き10,000円)
エクステリア	フロント&リアバンパーボイラー リヤスポイラー(LEDハイマウントストップランプ付)	
■安全装備		
視界	ヘッドランプ Bi-Beam LED(オートレベリング機能付) プロジェクトター式HIDランプ(マニュアルレベリング機能付)	97,200円(消費税抜き90,000円)※3
	リヤフォグラブ(右側のみ) UVカットグリーンフロントドアガラス・撥水機能付	※4
予防安全	EBD(電子制動力配分制御)付ABS&ブレーキアシスト S-VSC(ステアリング協調車両安定性制御システム) TRC(トラクションコントロール) Toyota Safety Sense ・プリクラッシュセーフェティ(歩行者検知機能付衝突回避支援タイプ/ミリ波レーダー+単眼カメラ方式) ・レーンデパーチャーアラート(ステアリング制御機能付) ・オートマチックハイビーム ・レーダークルーズコントロール(ブレーキ制御付) ドライブスタートコントロール 車両接近通報装置 緊急ブレーキシグナル ヒルスタートアシストコントロール	
衝突安全	SRSエアバッグ(運転席・助手席エアバッグ&運転席・助手席サイドエアバッグ&前後席カーテンシールドエアバッグ) むち打ち傷害軽減フロントシート(WILコンセプトシート) 汎用ISOFIX対応チャイルドシート固定専用バー(セカンドシート左右席/トッパーアンカー付)	※5 ※5 ※6
■操作性		
先進装備	インテリジェントパーキングアシスト(イージーセツ機能&駐車空間認識機能&バックガイドモニター機能付)	※7 64,800円(消費税抜き60,000円)
操作性	4本スポークステアリングホイール ステアリングスイッチ(マルチインフォメーションディスプレイ+TRIP+オーディオ+音声認識+ハンズフリー通話+レーダークルーズコントロール+車間距離切替)※8 スマートエントリー&スタートシステム ※9 運転席・助手席・バックドア 運転席 モードスイッチ(EVドライブモード・エコドライブモード・パワーモード) センターメーター[TFTマルチインフォメーションディスプレイ](ハイブリッドシステムインジケータ[E/V走行インジケータランプ付]・ドライブモニター・メーター照度コントロール付)	ウレタン ※3
■内装・快適性		
シート	運転席6ウェイ&助手席4ウェイマニュアルフロントシート ※5 フロントシートバックポケット(運転席・助手席) ※5 6:4分割可倒式セカンドシート 前後スライド+リクライニング・フォールドダウン機構 ウォークイン機構 センターアームレスト	7人乗り
	5:5分割サードシート(リクライニング・ワンタッチチルトダウン機構付)	7人乗り
収納	アームレスト付センターコンソールボックス センターコンソールボックス&フロントコンソールトレイ&カップホルダー(2個) (合成皮革巻き) 大型センターコンソールボックス&フロントコンソールトレイ&カップホルダー(4個) デッキアンダートレイ ※1 大型 大型+小型 ※10 デッキサイドボトルホルダー セカンドシート後方収納 トノカバー	7人乗り 7人乗り 5人乗り 7人乗り 5人乗り 7人乗り 5人乗り
空調	オートエアコン(ワンダイヤルエアコンディショナーコントロール機能・電動インバーターコンプレッサー・花粉除去モード付)	
■エンターテインメント		
ナビ&オーディオ	オーディオレス(6スピーカー・カパーレス) トヨタ純正ナビゲーション&オーディオ ※11 オーディオレスカバー	
その他	アクセサリコンセント(AC100V・1500W・コンセント2) ※2※10 5人乗り 63,720円(消費税抜き59,000円) アクセサリソケット(DC12V・120W) [インパネ&デッキサイド] ※10※12 盗難防止システム(イモビライザーシステム) [国土交通省認可品] 寒冷地仕様(ウインドシールドデアイサー、ヒーター付ドアミラーなど) ※4 23,760円(消費税抜き22,000円) ETC車載器 ※13	

全車標準装備 【外装】 ●スタビライザー(フロント) ●エンジンアンダーカバー&プロテクター ●エアスパツ(フロント・リア) 【安全装備】 ●コンライト(ライト自動点灯・消灯システム/ランプオートカットシステム) ●デライト ●LEDフロントフォグラブ ●LEDテール&ストップランプ ●防眩インナーミラー ●サイドターンランプ付電動格納式リモコンカードドアミラー ●UVカット機能付ウインドシールドガラス(IR(赤外線)カット機能付グリーン・高音性ガラス) ●UVカットグリーンガラス(フロントオーター) ●UVカット機能付ソフトプリアイシューガラス(リヤドア・リヤオーター・バックドア) ●ウォッシャー連動時間調整式フロントワイパー ●ウォッシャー連動簡易リヤワイパー ●リヤウインドウデフォッガー(タイマー付) ●ECB(電子制御ブレーキシステム) ●フロントELR付3点式シートベルト(プリテンショナー&フォースリミッター機構付) ※14 ●セカンドELR付3点式シートベルト ●サードELR付3点式シートベルト(7人乗り) ●アジャスタブルシートベルトアンカー(運転席・助手席) ●運転席・助手席シートベルト非着用警告灯(点灯・点滅式)+リマインダー(ブザー) 【操作性】 ●デジタルクロック ●電動パワーステアリング(車速感応型) ●チルト&テレスコピックステアリング ●エレクトロソフトマチック ●パワーウインドウ(フロント・リヤドアワンタッチ式&挟み込み防止機能/速度制御機能付) ●パワードロック(運転席) ●足踏み式パーキングブレーキ ●スマートキー置き忘れ防止ウォーニング(ブザー&アンロック機構) ●半ドアウォーニング ●ランプ消し忘れウォーニング(ブザー) ●フェル残量ウォーニング(警告灯・ブザー) ●パーキングブレーキ戻し忘れウォーニング(ブザー) ●NレンジアクセルON時ウォーニング(ブザー) 【内装・快適性】 ●ファブリックシート表皮 ●インストルメントパネル(助手席側合成皮革) ●フロントピラーガーニッシュ(樹脂) ●運転席・助手席パニティミラー&天井照明付ファブリック張りサンバイザー(運転席チケットホルダー付) ●イルミネーテッドエントリーシステム(フロントパーソナルランプ&ドームランプ) ●ラゲージルームランプ ●ドアカーテンランプ(フロント) ●運転席小物収納 ※10 ●助手席カップホルダー ●カードホルダー ※13 ●ドアポケット(フロント2・リア2/ボトルホルダー付) ※15 ●オーパーヘッドコンソール ●助手席アッパーボックス&グローブボックス(照明付) ●回転式アシストグリップ(フロント1・セカンドフック)2 ※16 ●デッキフック4 【快適性】 ●グリーンエアフィルター(花粉除去タイプ) ●ハイビーターダクト(セカンドシート) 【その他】 ●タイヤ交換工具 など

◆“ツーリングセレクション”はグレード名称ではありません。 ◆「メーカーオプション」はご注文時に申し受けます。メーカーの工場では装着するため、ご注文後はお受けできませんのでご了承ください。 ◆販売店装着オプションには取り付けられないものがあります。詳しくは販売店におたずねください。 ◆主要装備一覧表につきましては、ベース車カタログをあわせてご参照ください。 ◆ベス車にメーカーオプション設定されている樹脂パノラマルーフは選択できません。

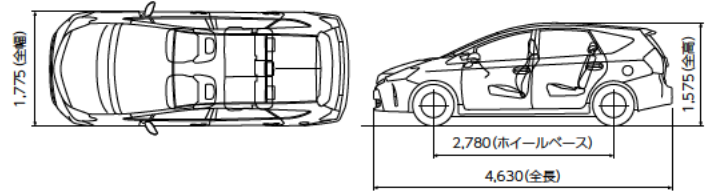
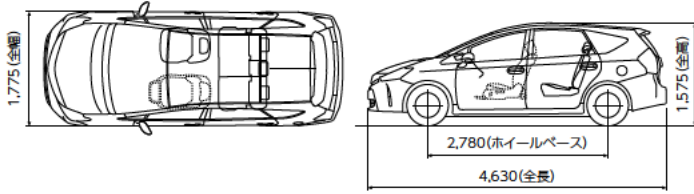
- ※1. スペアタイヤを選択した場合、デッキアンダートレイ下に装着されます。なお、タイヤパンク応急修理キットは非装着となり、デッキアンダートレイは1人乗りが小型、5人乗りが小型+小型となります。
- ※2. スペアタイヤとアクセサリコンセントは同時装着できません。
- ※3. Bi-Beam LEDヘッドランプとスマートエントリー(運転席・助手席・バックドア)とスタートシステムはセットでメーカーオプション。
- ※4. 寒冷地仕様とリヤフォグラブはセットでメーカーオプション。なお、リヤフォグラブは右側のバックドアフリップと入れ替わり、インナーレンズが赤色になります。また、寒冷地仕様では寒冷地での使用を考慮して、主にヒーター等の信頼性・耐久性の向上を図っております。北海道地区には寒冷地仕様で全車標準装備となります。
- ※5. タイプIIを選択した場合、運転席サイドエアバッグ、むち打ち傷害軽減フロントシート(運転席)、運転席6ウェイシート、フロントシートバックポケット(運転席)は装着されません。
- ※6. チャイルドシートは汎用ISOFIX対応チャイルドシート(新保安基準適合)のみ使用できます。それ以外のチャイルドシートは、シートベルトでの装着となります。詳しくは販売店におたずねください。
- ※7. インテリジェントパーキングアシストと光学式ナンバープレートは同時装着できません。
- ※8. ステアリングのオーディオ操作スイッチ、音声認識/ハンズフリー通話スイッチは、販売店装着オプションのナビゲーション/オーディオを選択した場合に操作可能となります。
- ※9. 植込み型心臓ペースメーカー等の機器をご使用の方は、電波によりこれらの機器に影響を及ぼすおそれがありますので、車両に搭載された発信機から約22cm以内に植込み型心臓ペースメーカー等の機器を近づけないようにしてください。電波発信を停止することもできますので詳しくは販売店にご相談ください。
- ※10. アクセサリコンセントを選択した場合、運転席小物収納は非装着となり、デッキアンダートレイは小型+小型、アクセサリソケットはインパネのみとなります。なお、アクセサリコンセントは、合計1500W以下の電気製品をご使用ください。ただし、1500W以下の電気製品でも正常に作動しない場合があります。詳しくは販売店におたずねください。
- ※11. 販売店装着オプションとしてナビゲーション/オーディオを多数ご用意しています。詳しくはベース車カタログ別冊のAUDIO VISUAL&NAVIGATION CATALOGUEをご覧ください。
- ※12. 120W以下の電気製品をご使用ください。ただし、120W以下の電気製品でも正常に作動しない場合があります。詳しくは販売店におたずねください。
- ※13. 販売店装着オプションのETC車載器を選択した場合、カードホルダーは非装着となります。なお、別途セットアップ費用が必要となります。
- ※14. プリテンショナー機構は衝突の条件によっては作動しない場合があります。
- ※15. タイプIIを選択した場合、運転席側のボトルホルダーは使用できません。
- ※16. ベス車に標準装備の運転席側アシストグリップは装着されません。

●価格はメーカー希望小売価格(消費税8%込み)17年11月現在のもの>を参考価格です。価格は販売店が独自に定めていますので、詳しくは各販売店におたずねください。
●タイプIIの消費税は非課税となり、メーカー希望小売価格は消費税抜きの価格となります。

寸法図 (単位:mm)

S(5人乗り) 助手席リフトアップシート車“Aタイプ”

S(5人乗り) フレンドマチック取付用専用車*タイプ I



自動車リサイクル法の施行により、下表のリサイクル料金が別途必要となります。

■リサイクル料金表(単位:円) ※リサイクル料金は'17年11月時点の金額。

車種	リサイクル預託金				資金管理 料金	合計	
	シュレッダー ダスト料金	エアバッグ類 料金	フロン類 料金	情報管理 料金			
助手席リフトアップ シート車	8,390	1,930	1,650	130	290	12,390	
フレンド マチック 取付用 専用車	タイプ I	8,320	1,930	1,650	130	290	12,320
	タイプ II	8,340	1,930	1,650	130	290	12,340

※リサイクル預託金が預託済のお車を廃車として譲渡する旧所有者(譲渡人)は、車両価値部分とリサイクル預託金相当額の合計額を新所有者(譲受人)からお受け取りになることにより、リサイクル預託金の返金を受けることができます。詳しくは取扱い販売店におたずねください。

■登録および税金について

	助手席リフトアップシート車		フレンドマチック取付用専用車	
	Aタイプ	Bタイプ	タイプ I	タイプ II
登録	持ち込み登録			
車検	初回3年・以降2年			
ナンバー	3ナンバー			
消費税	非課税		課税※3	非課税
税制度	自動車取得税 自動車税			
	身体障がい者もしくはご家族の方が購入される場合には、免税措置等が適用される場合がございますので、予め都道府県税事務所、福祉事務所に相談ください。			
税制度	環境対応車 普及促進税制 ※1※2			
	全車、環境対応車 普及促進税制の適合車です。 持ち込み登録車は、持ち込み登録時の実測重量により、自動車重量税および自動車取得税の軽減対象から外れる場合や軽減額が変わる場合がございます。			

※1 環境対応車 普及促進税制の適合率は、ご購入時に自動車取得税の軽減措置が受けられます(平成31年3月31日まで)。また、自動車重量税の軽減措置が受けられます(平成31年4月30日までに新規登録を受ける車を対象)。さらに、ご購入時の翌年度の自動車税について軽減措置が受けられます(平成31年3月31日までの新車登録車を対象)。詳しくは販売店におたずねください。

※2 オプション等を選択することで、環境対応車 普及促進税制の対象外となる場合がございます。

※3 指定の運転補助装置を装着した場合は非課税となります。

* 詳しくは販売店におたずねください。

参考
資料

国や地方自治体の主な助成措置

身体障がい者の方の自動車の購入や運転に際し、国や地方自治体では次のような助成措置が用意されています。

貸付・助成

- 自動車購入資金の貸付
- 自動車運転の技能習得費の助成
- 自動車改造費の助成
- 駐車禁止規制の適用除外
- 有料道路通行料金の割引
- 補装具の交付・修理

※詳しくは最寄りの福祉事務所・税務署・都道府県税事務所・警察署に事前にお問い合わせください。



技術と人で、安全安心をサポート

詳しくはこちらをご覧ください。 <http://toyota.jp/sapotoyo/>

- 安全運転をサポートする
- 快適なお出かけをお手伝いする用品
- 誰もが快適に移動できるように

「先進装備」 「サポトヨプラス」 「ウェルキャブ」

ウェルキャブの取扱説明書を
ご覧いただけます。▶▶▶

ウェルキャブ 取扱説明書

検索



製造事業者:トヨタ自動車株式会社
架装メーカー:トヨタ車体株式会社

詳しくは! <http://toyota.jp/welcab>

START YOUR IMPOSSIBLE

このカタログに関するお問い合わせは、お近くのプリウスα取り扱い販売店または下記のお客相談センターへ
トヨタ自動車株式会社 お客相談センター 全国共通・フリーコール ☎ 0800-700-7700 オープン時間 365日 9:00~18:00 所在地 〒450-8711 名古屋市千川区名駅4丁目7番1号
本仕様ならびに装備は予告なく変更することがあります。(このカタログの内容は'18年4月現在のもの) ボディカラーおよび内装色は撮影、印刷インキの関係で実際の色とは異なって見えることがあります。
発進・加速はゆるやかに。エコドライブに心がけよう。

HAZ03T03-1804