



Ractis

■ 車いす仕様車



■ 助手席リフトアップシート車



■ フレンドマチック取付用専用車



コンパクトながらスムーズに車いすの乗り入れができます。

車いす仕様車

≫ P4

タイプ
I

車いすの方が2列目に乗り入れできます。

Point
車いす仕様車専用の
ハイルーフボディ。

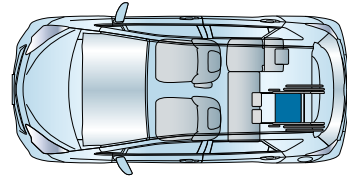


Point
なだらかなスロープ角度(9.5°)を
実現した、後輪エアサスペンション。

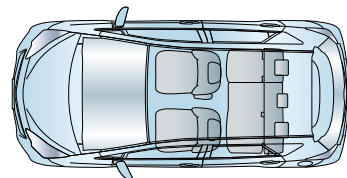
タイプIの助手席側リヤシート付仕様は、「型式指定自動車」となります。

助手席側リヤシート付 (型式指定自動車)

Point
介助の方が車いすの方の隣に同乗できるので安心です。



車いすご利用時4名
(3名+車いす1名)



車いすをご利用
にならない時5名

Point
車いすをご利用にならないときは、5名乗車が可能です。

●助手席側リヤシート無の仕様もご用意しております。

タイプ
II

1.5列目まで、
車いす(主にお子様向け)が乗り入れできます。

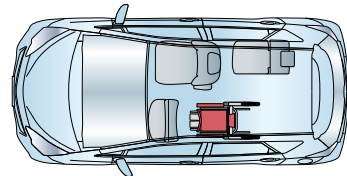
Point
車いす仕様車専用の
ハイルーフボディ。



Point
なだらかなスロープ角度(9.5°)を
実現した、後輪エアサスペンション。

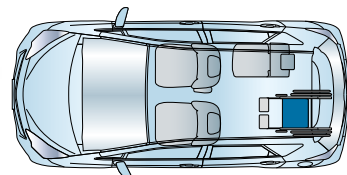
1.5列目乗車時

Point
運転席から車いすのお子様に手が届くので安心です。



車いすご利用時3名
(2名+車いす1名)

2列目乗車時



車いすご利用時4名
(3名+車いす1名)

クラストップレベルの広い室内空間で、安心・快適のドライブへ。
ラクティスウェルキャブシリーズ。

助手席シートが車外までお出迎えします。

助手席リフトアップシート車

» P12

A
タイプ

助手席シートが電動で回転し、スライドダウン。
シートのスライド、リクライニング操作も電動です。



Point
乗り降りしやすい高さへ
シート位置の調整が可能です。

B
タイプ

助手席リフトアップシートに加え、
車いす収納をサポートする
手動車いす用収納装置を装備したタイプです。



Point
電動で車いすの
吊り上げをサポート。

運転する方のお好みに合わせた、さまざまなタイプをご用意。

フレンドマチック取付用専用車

» P16

タイプ
I

タイプ
II

運転される方のお体の状況に応じて、
専門メーカーのバリエーション豊かな
運転補助装置を選択し、
後付けすることができます。



写真はタイプII

タイプ
III

タイプ
IV

車いすをルーフ上に収納できる
「ウェルキャリア」を装備。

Point
電動で車いすの収納が可能です。

Point
車いすからの移乗がスムーズなリモン式専用
運転席パワーシートをタイプIIとタイプIVに標準装備。



写真はタイプIV

車いす仕様車

1.5列目乗車のできるタイプIIはP6をご覧ください。

車高降下機能により、なだらかなスロープ角度(9.5°)を実現。車いすに座ったままで乗り降りが可能です。介助の方が隣に同乗できるので、車いすの方も安心です。助手席側リヤシートの付/無で、2つの仕様をご用意しました。

タイプ
I



“助手席側リヤシート付”仕様は「型式指定自動車」のため、持ち込み登録の必要がありません。

photo: 1.3X(2WD) 車いす仕様車(タイプI)“助手席側リヤシート付”。ボディカラーはスーパーホワイトII(O40)。オーディオレスカバー<1,200円(取付費が別途必要)>は販売店装着オプション。専用車いす<163,000円>は販売店装着オプション。

助手席側リヤシート付 〈型式指定自動車〉				乗車定員：5名	
車いす仕様車(タイプI)“助手席側リヤシート付”価格表 (消費税非課税)					
		メーカー希望小売価格 ※1	北海道地区 メーカー希望小売価格 ※2		
2WD	1.3L	X	1,916,000円	1,938,000円	
	1.5L	G	2,041,000円	2,059,000円	

●室内レイアウト図 ※乗車可能な車いすの目安については、P9をご確認ください。
助手席側リヤシートを格納状態にし、車いすのまま乗り降りできるスペースを確保しました。車いすをご利用にならない時は、5名乗車が可能です。

車いすご利用時:3名+車いす1名
※助手席側リヤシート格納状態。

※リヤシートダイブイン状態。

車いすをご利用にならない時:5名

※写真は5名乗車時。

助手席側リヤシート無				乗車定員：4名	
車いす仕様車(タイプI)“助手席側リヤシート無”価格表 (消費税非課税)					
		メーカー希望小売価格 ※1	北海道地区 メーカー希望小売価格 ※2		
2WD	1.3L	X	1,874,000円	1,896,000円	

●室内レイアウト図 ※乗車可能な車いすの目安については、P9をご確認ください。
助手席側リヤシートの設定がない8ナンバー車です。

車いすご利用時:3名+車いす1名

※写真は3名乗車時。

車いすをご利用にならない時:3名

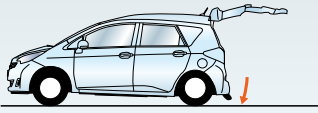
※写真は3名乗車時。

※1 沖縄地区は価格が異なります。※2 北海道地区の価格には寒冷地仕様の価格が含まれます。
●価格はメーカー希望小売価格(消費税非課税)16年4月現在のもの)で参考価格です。価格、取付費は販売店が独自に定めていますので、詳しくは各販売店におたずねください。●価格はタイヤパンク応急修理キット、タイヤ交換用工具付の価格です。
●価格にはオプション価格、取付費は含まれていません。●保険料、税金(除く消費税)、登録料などの諸費用は別途申し受けます。●自動車リサイクル法の施行により、最終ページに記載のリサイクル料金が別途必要となります。
●全車消費税は非課税となり、メーカー希望小売価格は消費税抜きの価格となります。

操作手順 安全のため各操作は、介助の方が確実に行ってください。

※写真は乗り込み時の手順を説明しています。降りられる場合は基本的に逆の手順になりますが、一部手順が異なる場合があります。[参考]写真の車いす乗車モデルの身長は148cmです。

1 後部の車高を下げる



- 車高降下を行う場合は、必ず下記の状態にしてください。
- エンジンをかけた状態で車両を停止させる。
- シフトレバーを「P」位置にする。
- パーキングブレーキをかける。



①車いす乗車の前に助手席側リヤシートをダイブインさせてください。
（“助手席側リヤシート付”の場合）



②バックドアを開け、車高調整スイッチの「下」を押します。
（下がりきると自動停止します）



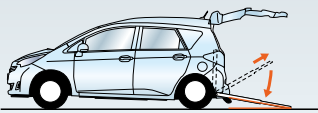
車高調整スイッチ

各スイッチの取付け位置



- ①車高調整スイッチ
- ②後退防止スイッチ
- ③車いす固定装置スイッチ

2 乗り込みの準備をする



スロープ角度:9.5°

Point

なだらかなスロープ角度(9.5°)を実現した、後輪エアサスペンション。



③スロープを支えながら、ロック解除レバーを上へ引いてロックを解除し、スロープの取っ手を持って車外へ引き出します。
※スロープは二重になって格納されています。



ロック解除レバー



④セーフティバーを伸ばして車いす背もたれのフレームと後輪に接するようにセットします。後退防止スイッチの「作動」を押します。
※セーフティバーは、乗車の際に車いすの後退を防ぎます。（電動で車いすを引き上げることはできません）



後退防止スイッチ

3 車いすを車内に乗り入れる

Point

車いす仕様専用のハイルーフボディ。



⑤車いすを車内に乗り入れます。
※車いす乗車のポイントについては、P9をご覧ください。

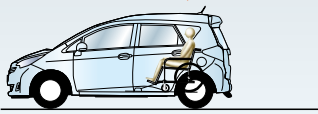


⑥車いすの前輪があたる所で車いすのブレーキをかけます。セーフティバーにより車いす前側が固定されます。

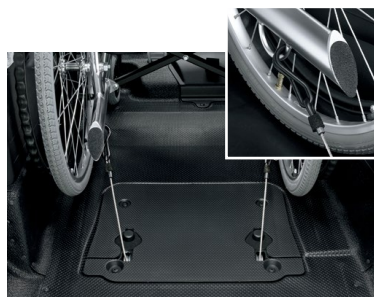
4 車いすを車内に固定する

Point

介助の方が車いすの方の隣に同乗できるので安心です。



誤作動を防ぐため、バックドアを閉じた状態や、パーキングブレーキを解除した状態では、固定装置は作動しません。



⑦車いすの後部フレーム（左右2ヶ所）にフックを掛け、車いす固定装置スイッチを操作して締めつけてください。



車いす固定装置スイッチ



⑧車いす用シートベルトを着用します。
⑨スロープを格納し、車高調整スイッチの「上」を押し、車高復帰させます。
（上がりきると自動停止します）

車高復帰



乗降が終わり、再び車両を動かす前に、必ず車高を復帰させてください。

万一、車高復帰を忘れた場合、シフトレバーを「P」レンジ以外へ操作した時点で「車高復帰忘れ防止機能」が働き、車高を自動復帰させます。



- 乗降途中での車高調整は絶対にしないでください。
- 車高降下前に、車体周辺に人や障害物がないことを十分に確認してください。
- 車いすでの乗降は必ず介助の方が行ってください。
- 発進前に車いすが確実に固定されていることを再確認してください。
- 安全のため車いす用シートベルトは必ず着用してください。
- ご使用の際、このほかにもご注意ください項目があります。詳しくはウェルキャブ取扱書をご覧ください。

車いす仕様車

1.5列目まで車いす(主にお子様向け)が乗り入れられ、運転席から手が届き安心です。
 タイプI同様、車いすの方は2列目乗車も可能です。

タイプ
II



photo: 1.5G(2WD) 車いす仕様車(タイプII)。
 ボディカラーはライトブルーマイカメタリック(8S7)。
 内装色のクロープブラウンは設定色(ご注文時に指定が必要です。指定がない場合にはブラックになります)。
 オーディオレスカバー<1,200円(取付費が別途必要)>は販売店装着オプション。
 ※車いすは装備に含まれません。

乗車定員：4名

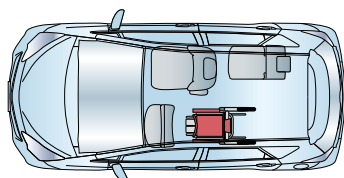
車いす仕様車(タイプII) 価格表 (消費税非課税)

			メーカー希望小売価格 ^{※1}	北海道地区 メーカー希望小売価格 ^{※2}
2WD	1.5L	G	2,146,000円	2,164,000円

●室内レイアウト図 ※乗車可能な車いすの目安については、P9をご確認ください。

助手席をワンタッチでたたむ事により、助手席位置に近い1.5列目に乗車できます。タイプI同様、2列目に乗車することも可能です。

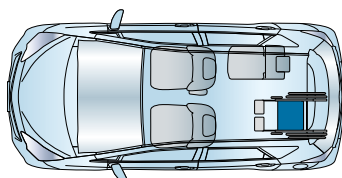
1.5列目乗車時



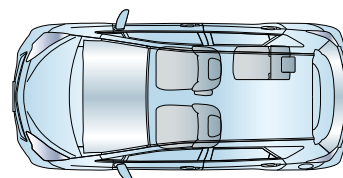
車いすご利用時:2名+車いす1名



2列目乗車時



車いすご利用時:3名+車いす1名



車いすをご利用にならない時:3名

※1 沖縄地区は価格が異なります。※2 北海道地区の価格には寒冷地仕様の価格が含まれます。

●価格はメーカー希望小売価格(消費税非課税)16年4月現在のものを参考価格です。価格、取付費は販売店が独自に定めていますので、詳しくは各販売店におたずねください。●価格はタイヤパンク応急修理キット、タイヤ交換用工具付の価格です。
 ●価格にはオプション価格、取付費は含まれていません。●保険料、税金(除消費税)、登録料などの諸費用は別途申し受けます。●自動車リサイクル法の施行により、最終ページに記載のリサイクル料金が別途必要となります。
 ●全車消費税は非課税となり、メーカー希望小売価格は消費税抜きの価格となります。

操作手順 安全のため各操作は、介助の方が確実に行ってください。

※写真は乗り込み時の手順を説明しています。降りられる場合は基本的に逆の手順になりますが、一部手順が異なる場合があります。【参考】写真の車いす乗車モデルの身長は120cmです。

1.5列目乗車時

1 後部の車高を下げる



■車高降下を行う場合は、必ず下記の状態にしてください。

●エンジンをかけた状態で車両を停止させる。 ●シフトレバーを「P」位置にする。 ●パーキングブレーキをかける。



①助手席を折りたたみます。
②前輪固定フックをマジックファスナーからはずします。



③バックドアを開け、車高調整スイッチの「下」を押します。(下がりがきると自動停止します)



車高調整スイッチ

各スイッチの取付け位置



①車高調整スイッチ
②後退防止スイッチ
③車いす固定装置スイッチ



④車いす固定装置スイッチ(1.5列目用)

2 乗り込みの準備をする



スロープ角度:9.5°

Point

なだらかなスロープ角度(9.5°)を実現した、後輪エアサスペンション。



④スロープを支えながら、ロック解除レバーを上引いてロックを解除し、スロープの取っ手を持って車外へ引き出します。



ロック解除レバー

※スロープは二重になって格納されています。



⑤スロープのボードをはめます。

3 車いすを車内に乗り入れる

Point

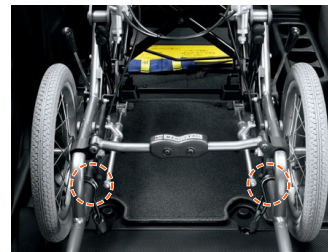
車いす仕様車専用のハイルーフボディ。



⑥車いすを車内に乗り入れます。



⑦車いすの前輪接地部に、フロアの車止めがあたる所で車いすのブレーキをかけます。



⑧車いすの後部フレーム(左右2ヶ所)にフックを掛けます。

4 車いすを車内に固定する

Point

運転席から車いすのお子様に手が届くので安心です。

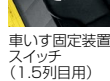


⑨車いす用シートベルトを着用します。
⑩スロープを格納し、車高調整スイッチの「上」を押して、車高復帰させます。(上がりがきると自動停止します)



⑪運転席に戻り、サポートバーを持って前輪固定フックを掛けます。

⑫助手席側面の車いす固定装置スイッチ(1.5列目用)を押し、車いすの後部を締めつけ、しっかり固定してください。



車いす固定装置スイッチ(1.5列目用)

車高復帰



乗降が終わり、再び車両を動かす前に、必ず車高を復帰させてください。

万一、車高復帰を忘れた場合、シフトレバーを「P」レンジ以外へ操作した時点で「車高復帰忘れ防止機能」が働き、車高を自動復帰させます。

2列目乗車時

2列目ご利用の場合の操作手順は、タイプIと同様です。詳しくはP5をご覧ください。



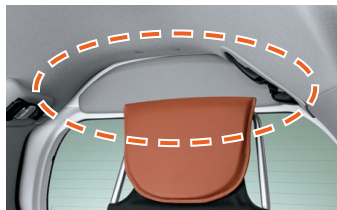
- 乗降途中での車高調整は絶対にしないでください。 ●車高降下前に、車体周辺に人や障害物がないことを十分に確認してください。
- 車いすでの乗降は必ず介助の方が行ってください。 ●発進前に車いすが確実に固定されていることを再確認してください。
- 安全のため車いす用シートベルトは必ず着用してください。 ●ご利用の際、このほかにもご注意ください項目があります。詳しくはウェルキャブ取扱書をご覧ください。

車いす仕様車

車いす仕様車 標準装備



専用ハイルーフ
車いす仕様車専用のハイルーフボディを採用し、ゆとりの室内高を確保しました。



バックドアクッション
車いすご利用の方の頭の後方にクッションを設定しました。



車いす用3点式シートベルト
車いす用シートベルトは3点式を採用。安心してお乗りになれます。



バックドアストラップ



夜間照明灯
夜間の乗降時に車いす固定装置周辺を明るく照らします。バックドアを開けると自動的に点灯します。



デッキトレイ

車いす固定装置<2列目乗車時> ※写真はタイプI。

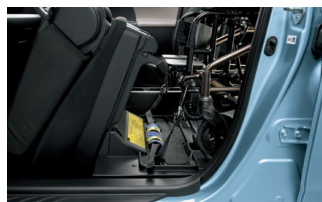


セーフティベルト・セーフティバー



車いす固定装置(リヤ電動式)

車いす固定装置<1.5列目乗車時> ※タイプIIのみ。



フロント固定ベルト(手動式)



車いす固定装置(リヤ電動式)

車いす用ハンドグリップ<2列目乗車時>



左側

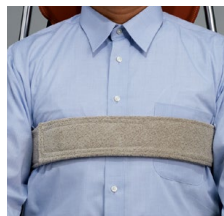


右側

販売店装着オプション事例



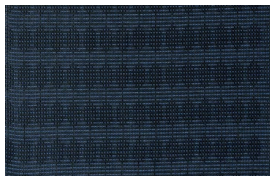
専用車いす 自操式(22インチ)
安全性、乗り心地を向上させたアルミ製車いすです。ヘッドレストは取り外しができます。
※介助ブレーキは無しとなります。



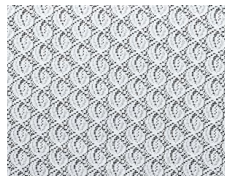
(アイボリーのみ)
胸部固定ベルト(専用車いす用)
着座姿勢をサポートします。
※胸部固定ベルトはシートベルトに代わるものではありません。走行中は必ずシートベルトを着用してください。



車いす用ヘッドレスト
安定した姿勢を保つことができます。マジックファスナーで幅調整が可能です。



(ダークグレーのみ)
専用シートカバー フルカバータイプ(1台分)



専用シートカバー ハーフカバータイプ(1台分)



(デラックス)
専用フロアマット(1台分)
※車いすスペースは除く。



車いすステッカー
※縦113mm×横105mm

車いす仕様車 主要装備一覧表

□ ウェルキャブ標準装備 □ 販売店装着オプション

	タイプI	タイプII
スロープ(引き出し式)		
後輪エアサスペンション(車高降下機能付)		
車高調整インジケーター		
専用ハイルーフ		
バックドアクッション		
専用リヤバンパー		
車いす固定装置		
(2列目乗車時) (セーフティベルト・セーフティバー/リヤ電動式)		
(1.5列目乗車時) (フロント固定ベルト(手動式)/リヤ電動式)		
車いす用ハンドグリップ(2列目乗車時)		
車いす用3点式シートベルト		
(2列目乗車時)(ELR付) (1.5列目乗車時)(ELR付)		
夜間照明灯		
バックドアストラップ		
助手席タンブルシート	※	
専用リヤシート	6:4分割ダイブインシート 右側1人用ダイブインシートのみ	助手席側リヤシート付 助手席側リヤシート無
デッキトレイ		
車いすステッカー		
専用車いす 自操式(22インチ) 介助ブレーキなし		
胸部固定ベルト(専用車いす用)		
車いす用ヘッドレスト		
専用シートカバー	フルカバータイプ(1台分) ハーフカバータイプ(1台分)	
専用フロアマット(1台分・車いすスペースは除く)		

※ 助手席タンブルシートはフルクレンジングはできません。

ご使用に際して、ご確認いただきたいこと。

- ①スロープは、水平で平坦な路面での使用が条件となります。
- ②車いす+車いす利用者+介助の方の合計重量が200kg以下であることをご確認ください(スロープの許容重量は200kgです)。

2列目乗車時



●車いす乗車の目安

乗車定員	有効室内高*
3名+車いす1名	1,330mm

*首が曲がらない方の場合は、有効室内高ではなく、開口高(1,295mm)を乗車の目安としてください。

●乗車可能な車いすの寸法について

	リヤシートの右側を格納していない場合	リヤシートの右側を格納している場合※1
① 車いすのフットレスト先端から後輪の後端までの距離	1,100mm以下 ※2	
② 車いす前輪の前端から後輪の後端までの距離	755mm以下 ※3 ※4	
③ 地面からフットレストの最下端までの距離 (フットレスト自体よりフレームの方が低い場合、フレームの下端まで)	75mm以上	
④ 車いす全幅※5	580mm以下 ※6	645mm以下
⑤ 車いす前輪の幅(内寸)	350mm以上	

※1 リヤシートの右側を格納した場合、左側シートと同じ高さになりません。(タイプI:助手席側リヤシート付のみ)

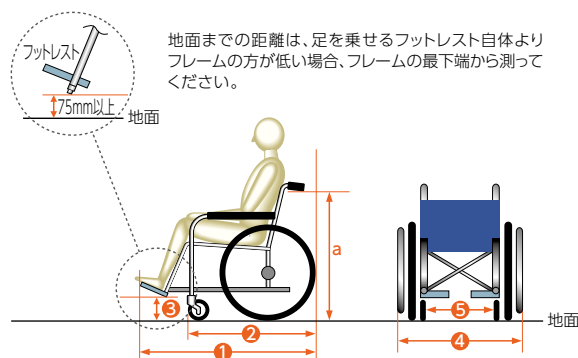
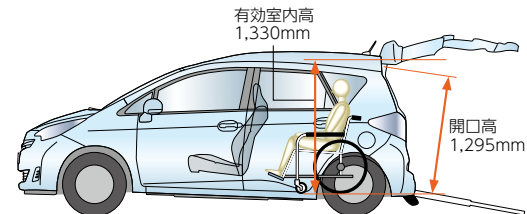
※2 ③が100mm以上の場合、1,530mmまで乗車可能です。

※3 ハンドルの高さ(a)が715mm以下の場合、620mm以下となります。

※4 ④が580mm以上の場合、705mm以下となります。

※5 スロープの最小幅は625mmとなります。

※6 車いす大車輪がリヤシート右側よりも後ろにある場合、645mm以下となります。



1.5列目乗車時



●車いす乗車の目安

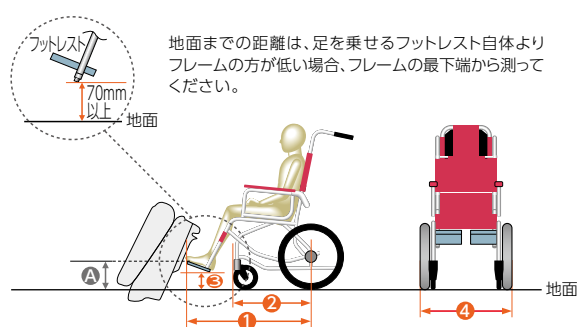
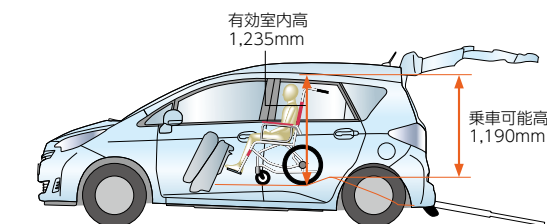
乗車定員	有効室内高*
2名+車いす1名	1,235mm

*首が曲がらない方の場合は、有効室内高ではなく、乗車可能高(1,190mm)を乗車の目安としてください。

●乗車可能な車いすの寸法について

① 車いすのフットレスト先端から車いす後輪中心までの距離	735mm以下 ※ ※Aにより制約が異なります。
② 車いすの前輪の前端から後輪中心までの距離	505mm以下
③ 地面からフットレストの最下端までの距離 (フットレスト自体よりフレームの方が低い場合、フレームの下端まで)	70mm以上
A フットレスト先端から地面までの距離	200mm
④ 車いす全幅	590mm以下

※1はA(フットレスト先端高さ)により制約が異なります。表中の数値はAを200mmとした時の値です。



●上記の寸法内であっても、車いすの形状によっては乗車できない場合があります。詳しくは販売店におたずねください。

車いす乗車と固定のポイント (2列目乗車時)

乗車可能な寸法の車いすでも、車いすのタイプによっては、乗車後スロープを収納しようとした時に、スロープと車いすの後輪がぶつかる場合があります。その場合、

- ① いったん車いすを後ろに引く
- ② もう一度車いすを押し込む

この操作を繰り返すことによって、車いすをより前方に乗車させることができます。固定の際には、セーフティベルトのたるみが確実に無くなっていることを確認してください。



トヨタ ラクティス ウェルキャブ 車いす仕様車(スロープタイプ)
主要諸元表(5ナンバー) (型式指定自動車)

	タイプI・助手席側リヤシート付		
	2WD		
	1.3X	1.5G	
車両型式 *2	DBA-NSP122-CHXXB	DBA-NCP122-CHXGK	
トランスミッション	自動無段変速機(Super CVT-i)	自動無段変速機(Super CVT-i) [ACTIVE CVTシステム]	
エンジン	型式	1NR-FKE	1NZ-FE
	総排気量	L 1.329	1.496
	最高出力(ネット) kW(PS)/r.p.m.	73(99)/6,000	80(109)/6,000
	最大トルク(ネット) N·m(kgf·m)/r.p.m.	121(12.3)/4,400	136(13.9)/4,800
車両重量	kg 1,140	1,160	
車両総重量	kg 1,415	1,435	
車両寸法	全長	mm 3,950	
	全幅	mm 1,695	
	全高	mm 1,705	
室内寸法	長さ	mm 1,910	
	幅	mm 1,420	
	高さ	mm 1,410	
乗車定員	名 5		
燃料タンク容量	L 30		

●エンジン出力表示には、ネット値とグロス値があります。「グロス」はエンジン単体で測定したものであり、「ネット」はエンジン車を車両に搭載した状態とほぼ同条件で測定したものです。同じエンジンで測定した場合、「ネット」は「グロス」よりもガソリン自動車で約15%程度低い値(自工会調べ)となっています。

●"Ractis""VSC""TRC""Welcab""TECS"はトヨタ自動車(株)の商標です。

●ラクティス ウェルキャブ 車いす仕様車(タイプI・助手席側リヤシート無、タイプII)はメーカー完成特装車(TECS)のため、持ち込み登録となります。各諸元数値はメーカー設計値であり参考数値です。登録の際は車両の実測数値が適用されます。

●ラクティス ウェルキャブ 車いす仕様車(タイプI・助手席側リヤシート付)の各諸元数値は、道路運送車両法による自動車型式指定申請書数値です。

*1. カローラ店取扱い車の車両型式です。トヨペット店取扱い車は、車両型式の末尾にBが付きます。

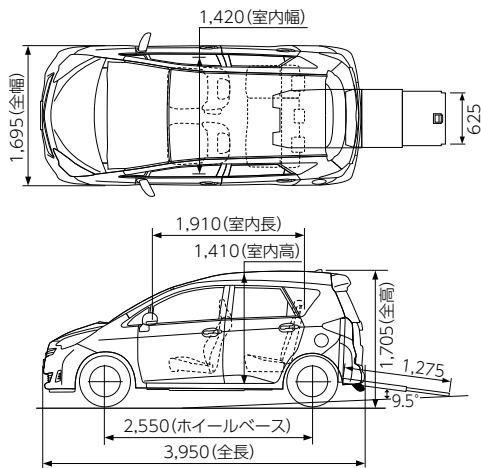
*2. カローラ店取扱い車の車両型式です。トヨペット店取扱い車は、車両型式の末尾に(B)が付きます。

トヨタ ラクティス ウェルキャブ 車いす仕様車(スロープタイプ)
主要諸元表(8ナンバー)

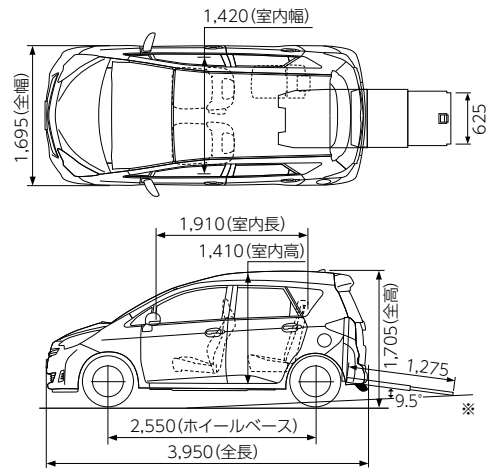
	タイプI・助手席側リヤシート無		タイプII	
	2WD		2WD	
	1.3X		1.5G	
TECS型式 *1	DBA-NSP122-VQTLXX		DBA-NCP122-VQTMXG	
ベース車両型式 *2	DBA-NSP122-CHXXB		DBA-NCP122-CHXGK	
トランスミッション	自動無段変速機(Super CVT-i)		自動無段変速機(Super CVT-i) [ACTIVE CVTシステム]	
エンジン	型式	1NR-FKE	1NZ-FE	
	総排気量	L 1.329	1.496	
	最高出力(ネット) kW(PS)/r.p.m.	73(99)/6,000	80(109)/6,000	
	最大トルク(ネット) N·m(kgf·m)/r.p.m.	121(12.3)/4,400	136(13.9)/4,800	
車両重量	kg 1,120	1,160		
車両総重量	kg 1,340	1,380		
車両寸法	全長	mm 3,950	3,950	
	全幅	mm 1,695	1,695	
	全高	mm 1,705	1,705	
室内寸法	長さ	mm 1,910	1,910	
	幅	mm 1,420	1,420	
	高さ	mm 1,410	1,410	
乗車定員	名 4	4		
燃料タンク容量	L 30	30		

寸法図(単位:mm)

1.5G(2WD) 車いす仕様車(タイプI) "助手席側リヤシート付"



1.5G(2WD) 車いす仕様車(タイプII)



※車高降下時の地上線です。

内外配色一覧表

ボディカラー(カラーコード)	内装色	標準設定		
		X	G	
		ブラック	ブラック	クローブブラウン
スーパーホワイトII(040)				
ホワイトパールクリスタルシャイン(070)*				
シルバーマタリック(1F7)				
ブロンズマイカメタリック(4T3)				
ライトブルーマイカメタリック(8S7)				
サテンブルーマイカメタリック(8V9)				

*ホワイトパールクリスタルシャイン(070)はメーカーオプション(30,000円)となります。

●設定あり[メーカーオプション]はご注文時に申し受けます。メーカーの工場では装着するため、ご注文後はお受けできませんのでご了承ください。

●価格はメーカー希望小売価格(消費税非課税) '16年4月現在のもの)で参考価格です。価格は販売店が独自に定めていますので、詳しくは各販売店におたずねください。

●全車消費税は非課税となり、メーカー希望小売価格は消費税抜きの価格となります。

●ボディカラーおよび内装色は撮影、印刷インキの関係で実際の色とは異なって見えることがあります。



●Gグレードのリヤシートについて
ベース車Gグレードのリヤシートは、シート中央と左右で表皮パターンが異なりますが、車いす仕様車のGグレードは、中央の表皮パターンをシート全体に使用しています。

主要装備一覧表

標準装備 □ メーカーオプション(ご注文時に申し受けます) □ 販売店装着オプション □

			X	G	
外装&メカニズム	タイヤ・ホイール	175/60R16タイヤ&5Jアルミホイール(樹脂フルキャップ) 175/60R16タイヤ&5Jアルミホイール(センターオーナメント)		55,000円	
	エクステリア	スーパーUVカット・IRカット機能付フロントドアガラス UVカットプライバシーガラス(リヤドア・リヤクォーター・バックドア) リヤルーフスポイラー(ハイルーフ用)	※1		
安全装備	視界	プロジェクター式ハロゲンヘッドランプ(マニュアルレベリング機能付) サイドターンランプ付電動格納式リモコンカラードアミラー ハイマウントストップランプ(LED/リヤルーフスポイラー装着)	※2		
		LEDリヤコンビネーションランプ フロントフォグランプ リヤフォグランプ	※3		
	予防安全	EBD(電子制動力配分制御)付ABS&ブレーキアシスト S-VSC(ステアリング協調車両安定性制御システム)&TRC 緊急ブレーキシグナル			
	衝突安全	SRSエアバッグ(運転席・助手席) SRSサイドエアバッグ(運転席・助手席)&SRSカーテンシールドエアバッグ(前後席)	※4	タイプI:40,000円 タイプII:30,000円	
操作性	ドア・キー	ワイヤレスドアロックリモートコントロール(アンサーバック機能付/ワイヤレスキー1本)			
	操作系	3本スポークステアリングホイール ステアリング機構 シフトレバーノブ ACTIVE CVTシステム[7速スポーツシケンシャルシフトマチック・CVT SPORTモード] クルーズコントロール コンライト(ライト自動点灯・消灯システム)	ウレタン チルト ウレタン	本革巻き チルト&テレスコピック 本革巻き	
	空調	オートエアコン(花粉除去モード付)&プッシュ式ヒーターコントロールパネル マニュアルエアコン&ダイヤル式ヒーターコントロールパネル ナノイードライブシャワー			
	内装	加飾 ソフトパッド表皮[インストルメントパネルアップパー部&フロントドアアップパー部(左右)] センタークラスター(ブラックメタリック塗装) インサイドドアハンドル サイドレジスター シフトレバーベゼル	ブラック ブラック ブラック	メッキ 高輝度シルバー塗装 高輝度シルバー塗装	
シート	照明	イルミネーテッドエントリーシステム(ルームランプ)			
		快適装備	サンバイザー(運転席チケットホルダー付)	運転席+助手席パニティミラー付 運転席パニティミラー付	
シート	シート表皮(ファブリック)	フロントシート	運転席上下アジャスター 運転席アームレスト 助手席タンブルシート	X用 G用 ※5	
		助手席シートバックポケット リヤシートダイブイン機構(車いす仕様車専用)		タイプIIのみ タイプIのみ	
エンターテイメント	ナビ・オーディオ ※7	ナビレディパッケージ	ステアリングスイッチ(オーディオ+ハンズフリー操作) バックカメラ 工場装着バックカメラ用ガイドキット	※8 ※9 ※9※10	29,000円
		オーディオレス(カバーレス)		4スピーカー	6スピーカー
		オーディオレスカバー			
		トヨタ純正ナビ・オーディオ			
その他	寒地仕様	ETC車載器	※11	22,000円	18,000円
			※12		

◆その他全車標準装備 ●タイヤパンク応急修理キット ●スタビライザー(フロント) ●フロントディスクブレーキ ●足踏み式パーキングブレーキ ●UVカット・IRカット機能付フロントウインドシールドグリーンガラス(合わせ) ●UVカットグリーンガラス(フロントクォーター) ●ルーフアンテナ(可倒式) ●カロードフロントバンパー ●メッキフロントグリル ●カロードアウトサイドドアハンドル ●リヤウインドウデフォグガー ※13 ●ウォッシャー連動開欠フロントワイパー(ミスト付) ●リヤワイパー ●拡散式ウォッシャーノズル(フロント) ●フロントELR付3点式シートベルト(プリテンション&フォースリミッター機構付) ●リヤELR付3点式シートベルト ※14 ●汎用ISOFIX対応チャイルドシート固定専用バー(トヨタ専用) ●リヤ左右席 ※14 ●チャイルドプロテクター(リヤドア) ●防眩インナーミラー ●電動パワーステアリング ●シフトポジションジューター ●パワウインドウ(運転席ワンタッチ式・挟み込み防止機能付) ●ドアキー連動電気式パワードロック(バックドア連動) ●デジタルクロック ●アナログメーター(マルチインフォメーションディスプレイ付) ●エコドライブインジケータランプ ●運転席・助手席シートベルトウォーニング(ランプ+ブザー) ●ブレーキウォーニング ●フェール残量ウォーニング ●半ドアウォーニング ●ランプ消し忘れウォーニング(ブザー) ●キー忘れ防止ウォーニング(ブザー) ●メーター照度コントロール ●グリーンエアフィルター ●フロント・リヤドアポケット(ボトルホルダー付) ●助手席インパネアッパーボックス ●助手席グローブボックス(ダンパー付) ●センターコンソール(カップホルダー4個) ●助手席トレイ ●買い物フック(グローブボックス内) ●コートフック(1個) ●ルームランプ ●フロントパーソナルランプ ●回転式アシストグリップ(フロント2個・リヤ2個) ●ドアスカッフプレート ●アクセサリーソケット(DC12V・120W) ※15 ●フアブリックドアトリム ●工具(ジャッキ・ジャッキハンドル・ハブナットレンチ) など

◆[メーカーオプション]はご注文時に申し受けます。メーカーの工場では装着するため、ご注文後はお受けできませんのでご了承ください。
◆販売店装着オプションには取り付けられないものがあります。詳しくは販売店におたずねください。 ◆装備につきましては、ベース車カタログをあわせてご覧ください。

◆標準車に標準装備のチルトダウン機構付リヤシート、デッキフック、ラゲージルームランプ、Gに標準装備のアジャスタブルデッキボード、盗難防止システム、スマートエントリー&スタートシステム、イルミネーテッドエントリーシステム(エンジンスイッチ)、Xに標準装備のデッキアンダートレイは装着されません。
◆標準車にメーカーオプション設定されているスペアタイヤ、ディスプレイヘッドランプ、アイドリングストップ機能(2WD)、標準車のGにメーカーオプション設定されているパノラマルーフは選択できません。

※1 バックドアガラスの色はリヤドアガラスおよびリヤクォーターガラスよりも色が薄いタイプとなります。 ※2 寒地仕様を選択した場合、サイドターンランプ付電動格納式リモコンカラードアミラー(ヒーター付)となります。 ※3 寒地仕様を選択した場合、装着できます。その場合、右側に装着されます。 ※4 タイプIIのサイドエアバッグは運転席のみとなります。 ※5 リヤシートの表皮の一部が標準車のGと異なります。 ※6 タイプI・助手席側リヤシート付は左右席(6:4分割)、タイプI・助手席側リヤシート無とタイプIIは右席のみとなります。 ※7 販売店装着オプションとしてナビ・オーディオを複数ご用意しています。詳しくは別冊のAUDIO VISUAL & NAVIGATION CATALOGUEをご覧ください。なお、ナビレディパッケージにナビゲーションは含まれません。販売店装着オプションのナビゲーションが必要となります。 ※8 ステアリングスイッチ(オーディオ+ハンズフリー操作)は、販売店装着オプションのナビゲーションを選択した場合に操作可能となります。 ※9 ステアリング操作に連動するガイド線を画面表示するためには、工場装着バックカメラ用ガイドキット(販売店装着オプション)が必要です。 ※10 工場装着バックカメラ用ガイドキットはナビレディパッケージに含まれません。 ※11 寒地仕様では寒地での使用を考慮して、ウインドシールドデアイザー、PTCヒーター(補助ヒーター)、リヤヒーターダクト等の装備の充実を図っています。なお、北海道地区には寒地仕様が全車に標準装備となります。 ※12 別途セットアップ費用が必要となります。詳しくは販売店におたずねください。 ※13 Gはタイマー付となります。 ※14 タイプI・助手席側リヤシート無とタイプIIは右席のみとなります。チャイルドシートは汎用ISOFIX対応チャイルドシート(新保安基準適合)のみ使用できます。それ以外のチャイルドシートは、シートベルトでの装着となります。詳しくは販売店におたずねください。 ※15 120W以下の電気製品をご使用ください。ただし、120W以下の電気製品でも正常に作動しない場合がありますので、詳しくは販売店におたずねください。

●[nanoe]、[ナノイード]及び[nano]マークは、パナソニック株式会社の商標です。
●価格はメーカー希望小売価格(消費税非課税)16年4月現在のもの。で参考価格です。価格は販売店が独自に定めていますので、詳しくは各販売店におたずねください。
●全車消費税は非課税となり、メーカー希望小売価格は消費税抜きの価格となります。

販売店完成特装车架装事例

架装メーカー:(株)トヨタモデリスタインターナショナル



オプション装着車

車いす仕様車タイプIIに
助手席リフトアップシートを取り付け

※助手席側リヤシートは装着できません。(8ナンバーとなります)
※車いす仕様車完成後の取り付けとなるため、通常の車いす仕様車と比べて納期が長くなります。

写真は一例となり、その他下記のカスタマイズも可能です。

●車いすの固定方法/アシストグリップの取り付け など

●詳しくは販売店、または全国のトヨタハートフルプラザにお問い合わせください。



スペースアップボードキット

フロアを約5cmかさ上げすることで、車いすのフットレストの干渉を防ぎます。リヤ+フロントセットでご利用いただければ、車いすを車両前方に入れられます。

助手席リフトアップシート車

電動で助手席が回転し、車外へスライドダウンします。



photo: 1.5G (2WD) 助手席リフトアップシート車“Aタイプ”。
ボディカラーはシルバーメタリック(1F7)。内装色のグローブブラウンは設定色(ご注文時に指定が必要です。指定がない場合にはブラックになります)。オーディオレスカパー<1,200円(取付費が別途必要)>は販売店装着オプション。

助手席リフトアップシート車 “Aタイプ” 価格表 (消費税非課税)

			メーカー希望小売価格*1	北海道地区メーカー希望小売価格*2
2WD	1.3L	X	1,768,000円	1,790,000円
	1.5L	G	1,937,000円	1,955,000円
4WD	1.5L	X	1,952,000円	1,968,000円
		G	2,083,000円	2,099,000円

- ※1 沖縄地区は価格が異なります。 ※2 北海道地区の価格には寒冷地仕様の価格が含まれます。
- 価格はメーカー希望小売価格(消費税非課税)16年4月現在のものを参考価格です。
- 価格、取付費は販売店が独自に定めていますので、詳しくは各販売店におたずねください。
- 価格はタイヤパンク応急修理キット、タイヤ交換用工具付の価格です。
- 価格にはオプション価格、取付費は含まれていません。
- 保険料、税金(除く消費税)、登録料などの諸費用は別途申し受けます。
- 自動車リサイクル法の施行により、最終ページに記載のリサイクル料金が別途必要となります。
- 全車消費税は非課税となり、メーカー希望小売価格は消費税抜きの価格となります。

助手席リフトアップシート車 操作の流れ 安全のため各操作は、介助の方が確実に行ってください。 ※写真は降車時の手順を説明しています。乗車時は逆の手順で行ってください。[参考]写真のモデルの身長は150cmです。



ワイヤレスリモコン
 ①シート上昇スイッチ
 ②シート下降スイッチ
 ③電源スイッチ



シートは背もたれが倒れながら、外側に回転します。



引き続きシートはワンモーションのスムーズな動きで自動的に車外に下降しながら、背もたれが起き上がります。

※シートは任意の高さで止められます。

助手席ドアを全開にして、ワイヤレスリモコンスイッチ(またはシート昇降スイッチ)を押し続けると、回転開始位置までシートがスライドして、背もたれの角度を自動的に調整します。

※アームレストとフットレストをご使用ください。
 ※シートベルトを着用しているときは、ワイヤレスリモコンスイッチやシート昇降スイッチを押してもシートは回転しません。

助手席リフトアップシート車 諸元(単位:mm)		リフト能力: 100kg(シートを除く)	回転・下降時間: 30~40秒
			上昇・回転時間: 30~40秒
<p>回転時・昇降時寸法</p> <p>※フロントドアの開口角度は60°(ベース車と同じ)です。</p>	<p>※シートの座面高は座面中央最高部までの寸法です。</p>	<p>※運転席はベース車と同じ数値です。</p>	

⚠️ 助手席リフトアップシート車について

シートに深く着座できない方、ひざや首が曲がらない方の場合、足や頭がボディにあたり、座った状態でのシートの回転が困難になりますのでご注意ください。

- 体勢保持のため、アームレストとフットレストをご使用ください。
- 助手席リフトアップシートは、ベース車のシートとは異なります。フルリクライニングはできません。また、シートスライド量、シートバック角度はベース車と異なります。シート座面高さはベース車と異なります。
- 助手席リフトアップシートには、チャイルドシートは装着できません。
- 後席(助手席側)の足元スペースはベース車よりも小さくなります。
- シートが車外へスライドする時、グローブボックスとドアトリムに接触する場合がありますが、シートの回転スライド機能などには問題ありません。
- 4WD車は後席(助手席側)のダブルフォールディング状態が可能ですが、後席シートを破損するおそれがありますので、格納後は助手席を回転終了(開始)位置より後ろにスライドさせたり、リクライニングさせないでください。

Aタイプに加えて、手動車いす用収納装置（電動式）を標準装備。
30kgまでの手動車いすを吊り上げ、容易に積み下ろしができます。



photo: 1.5G (2WD) 助手席リフトアップシート車 "Bタイプ"。
ボディカラーはシルバーメタリック(1F7)。内装色のクローブラウンは設定色(ご注文時に指定が必要です。指定がない場合にはブラックになります)。
オーディオレスカバー<1,200円(取付費が別途必要)>は販売店装着オプション。
専用車いす(163,000円)は販売店装着オプション。

助手席リフトアップシート車 "Bタイプ" 価格表 (消費税非課税)

			メーカー希望小売価格 *1	北海道地区メーカー希望小売価格 *2
2WD	1.3L	X	1,842,000円	1,864,000円
	1.5L	G	2,011,000円	2,029,000円
4WD	1.5L	X	2,026,000円	2,042,000円
		G	2,157,000円	2,173,000円

※1 沖縄地区は価格が異なります。 ※2 北海道地区の価格には寒冷地仕様の価格が含まれます。
●価格はメーカー希望小売価格(消費税非課税)16年4月現在のものと参考価格です。
●価格、取付費は販売店が独自に定めていますので、詳しくは各販売店におたずねください。
●価格はタイヤパンク応急修理キット、タイヤ交換用工具付の価格です。
●価格にはオプション価格、取付費は含まれていません。
●保険料、税金(除く消費税)、登録料などの諸費用は別途申し受けます。
●自動車リサイクル法の施行により、最終ページに記載のリサイクル料金が別途必要となります。
●全車消費税は非課税となり、メーカー希望小売価格は消費税抜きの価格となります。

手動車いす用収納装置(電動式) 操作の流れ 安全のため各操作は、介助の方が確実に行ってください。 ※写真は収納時の手順を説明しています。取り出す時は逆の手順で行ってください。



ガードマットを取り付け、収納装置の
アームを車外に向けてから起こして、
吊りベルトを車いすに掛けます。

スイッチ操作により、
電動で車いすを吊り
上げ、車いすを回転させ
ラゲージスペース内に
入れます。



収納装置の吊りベルトをゆるめ、車いす
を車内に収納します。

車いすを固定装置(ベルト)で固定し、収納装置
のアームをたたみ、ガードマットを収納します。

収納可能な手動車いすの目安(車いす折りたたみ時)

大車輪径	全高	全長	折りたたみ幅	重量*
24インチ以下	820mm以下	990mm以下	350mm以下	30kg以下

※重量は手動車いす用収納装置での吊り上げが可能な重さです。
●上記の寸法内であっても、車いすの形状、オプション装着の状況によっては収納できない場合があります。
詳しくは販売店におたずねの上、お持ちの車いすなどを使用して実車で確認ください。

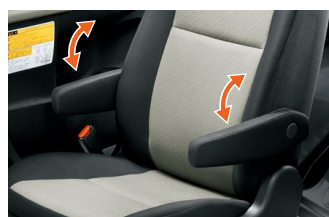
助手席リフトアップシート車 標準装備



操作スイッチ
①シート昇降スイッチ
②シート前後スライドスイッチ
③シートリクライニングスイッチ



フットレスト(折りたたみ式)



アームレスト(可倒式)



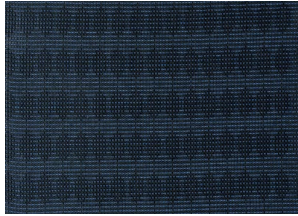
手動車いす用
固定装置
(ガードマット付)



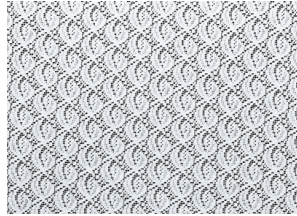
販売店装着オプション事例



専用車いす 自操式(22インチ)
安全性、乗り心地を向上させたアルミ製車いすです。ヘッドレストは取りはずしができます。
※フットレストが2段折れとなります。介助ブレーキは無しとなります。



(ダークブルーのみ)
**専用シートカバー
フルカバータイプ**(1台分)



**専用シートカバー
ハーフカバータイプ**(1台分)



**専用シートカバー
吸水タイプ**
(助手席リフトアップシート用)
吸水性に優れた助手席リフトアップシート用カバーです。



(アイボリーのみ)
胸部固定ベルト
(助手席リフトアップシート用)
着座姿勢をサポートします。
※胸部固定ベルトはシートベルトに代わるものではありません。走行中は必ずシートベルトを着用してください。

助手席リフトアップシート車 主要装備一覧表

	ウェルキャブ標準装備		販売店装着オプション	
	Aタイプ	Bタイプ	Aタイプ	Bタイプ
助手席リフトアップシート(ワイヤレスリモコン付)	※1			
手動車いす用収納装置(電動式)	※2			
手動車いす用固定装置(ガードマット付)				
専用車いす 自操式(22インチ) 介助ブレーキなし				
胸部固定ベルト(助手席リフトアップシート用)				
専用シートカバー				
フルカバータイプ(1台分)				
ハーフカバータイプ(1台分)				
吸水タイプ(助手席リフトアップシート用)				
車いすステッカー				

※1 フルリクライニングはできません。 ※2 最大吊り上げ重量は30kgです。



車いすステッカー
縦113mm×横105mm

トヨタ ラクティス ウェルキャブ 助手席リフトアップシート車 主要諸元表(5ナンバー)

	Aタイプ				Bタイプ				
	2WD		4WD		2WD		4WD		
	1.3X	1.5G	1.5X	1.5G	1.3X	1.5G	1.5X	1.5G	
TECS型式 *1	DBA-NSP120-VQPAXX●	DBA-NCP120-VQPAXG	DBA-NCP125-VQPAXX	DBA-NCP125-VQPAXG	DBA-NSP120-VQPBXX●	DBA-NCP120-VQPBXG	DBA-NCP125-VQPBXX	DBA-NCP125-VQPBXG	
ベース車両型式 *2	DBA-NSP120-CHXXB	DBA-NCP120-CHXGK	DBA-NCP125-CHXXK	DBA-NCP125-CHXGK	DBA-NSP120-CHXXB	DBA-NCP120-CHXGK	DBA-NCP125-CHXXK	DBA-NCP125-CHXGK	
トランスミッション	自動無段変速機(Super CVT-i)		自動無段変速機(Super CVT-i) [ACTIVE CVTシステム]		自動無段変速機(Super CVT-i)		自動無段変速機(Super CVT-i) [ACTIVE CVTシステム]		
エンジン	型式	1NR-FKE		1NZ-FE		1NR-FKE		1NZ-FE	
	総排気量 L	1,329		1,496		1,329		1,496	
	最高出力(ネット) kW(PS)/r.p.m.	73(99)/6,000		76(103)/6,000		73(99)/6,000		76(103)/6,000	
	最大トルク(ネット) N·m(kgf·m)/r.p.m.	121(12.3)/4,400		136(13.9)/4,800		121(12.3)/4,400		136(13.9)/4,800	
車両重量 kg	1,150	1,170 ※1	1,230	1,505	1,160	1,180 ※1	1,240	1,515	
車両総重量 kg	1,425	1,445 ※1	1,505	1,505	1,435	1,455 ※1	1,515	1,515	
車両寸法	全長 mm	3,995		3,995		3,995		3,995	
	全幅 mm	1,695		1,695		1,695		1,695	
	全高 mm	1,585		1,605		1,585		1,605	
	長さ mm	1,875		1,965		1,875		1,965	
室内寸法	幅 mm	1,420		1,420		1,420		1,420	
	高さ mm	1,310	1,310 ※2	1,310	1,310	1,310	1,310 ※2	1,310	1,310
乗車定員 名	5		5		5		5		
燃料タンク容量 L	42		42		42		42		

*1 パノラマルーフを装着した場合10kg増加します。 *2 パノラマルーフを装着した場合1,280mmとなります。

●印の車両は、環境対応車 普及促進税制の適合車です。最終ページに掲載の「登録および税金について」をあわせてご覧ください。

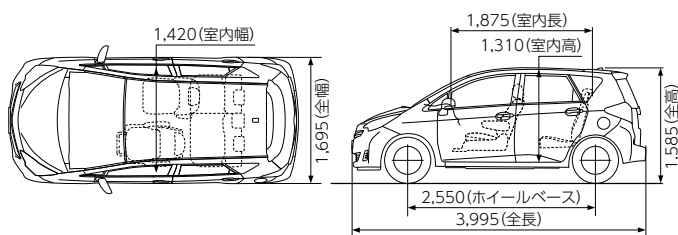
●エンジンの出力表示には、ネット値とグロス値があります。「グロス」はエンジン単体で測定したものであり、「ネット」とはエンジンを車両に搭載した状態で測定したものです。同じエンジンで測定した場合、「ネット」は「グロス」よりもガソリン自動車約15%程度低い値(自工会調べ)となっています。 ●"Ractis" "VSC" "TRC" "Welcab" "TECS"はトヨタ自動車(株)の商標です。

●ラクティス ウェルキャブ 助手席リフトアップシート車はメーカー完成特装車(TECS)のため、持ち込み登録となります。各諸元数値はメーカー設計値であり参考数値です。登録の際は車両の実測数値が適用されます。

*1. カローラ店取扱いの車両型式です。トヨペット店取扱いの車は、車両型式の末尾にBが付きます。 *2. カローラ店取扱いの車両型式です。トヨペット店取扱いの車は、車両型式の末尾に(B)が付きます。

寸法図(単位:mm)

1.5G(2WD) 助手席リフトアップシート車"Aタイプ"



内外配色一覧表

ボディカラー(カラーコード)	内装色	標準設定		設定あり(ご注文時にご指定ください)	
		X	G	X	G
ホワイトパールクリスタルシャイン(070)*	ブラック	ブラック	ブラック	クロームブラウン	
シルバースメタリック(1F7)					
ブラックマイカ(209)					
スーパーレッドV(3P0)					
ブロンズマイカメタリック(4T3)					
ライトブルーマイカメタリック(8S7)					
サテンブルーマイカメタリック(8V9)					
ディープアメジストマイカメタリック(9AH)					

*ホワイトパールクリスタルシャイン(070)はメーカーオプション(30,000円)となります。

●設定あり「メーカーオプション」はご注文時に申し受けます。メーカーの工場では装着することができませんのでご了承ください。

●価格はメーカー希望小売価格(消費税非課税) '16年4月現在のもの)を参考価格です。価格は販売店が独自に定めていますので、詳しくは各販売店におたずねください。

●全車消費税は非課税となり、メーカー希望小売価格は消費税抜きの価格となります。

●ボディカラーおよび内装色は撮影、印刷インキの関係で実際の色とは異なって見えることがあります。

主要装備一覧表

標準装備 □ メーカーオプション(ご注文時に申し付けます) □ 販売店装着オプション

				X	G
外装&メカニズム	タイヤ・ホイール	175/60R16タイヤ&5½Jスチールホイール(樹脂フルキャップ)			
		175/60R16タイヤ&5½Jアルミホイール(センターオーナメント) スベアタイヤ(応急用)	※1	10,000円	4WD:10,000円
	エクステリア	スーパーUVカット・IRカット機能付フロントドアガラス UVカットプライバシーガラス(リヤドア・リヤクォーター・バックドア) パノラマルーフ(UVカットルーフガラス(合わせガラス・グレー)/電動ルーフシェード(挟み込み防止機能付)) リヤルーフスポイラー	※2 ※3※4		2WD:100,000円
安全装備	視界	バイキセン式ディスプレイヘッドランプ(オートレベリング機能付・スモークタイプ) プロジェクター式ハロゲンヘッドランプ(マニュアルレベリング機能付) サイドターンランプ付電動格納式リモコンカラードアミラー LEDリヤコンビネーションランプ フロントフォグランプ リヤフォグランプ	※5 ※6		45,000円
		予防安全	EBD(電子制動力配分制御)付ABS&ブレーキアシスト S-VSC(ステアリング協調車両安定性制御システム)&TRC 緊急ブレーキシグナル		
	衝突安全	SRSエアバッグ(運転席・助手席) SRSサイドエアバッグ(運転席のみ)&SRSカーテンシールドエアバッグ(前後席)	※7		30,000円
操作性	ドア・キー	スマートエントリー(運転席・助手席・バックドア/アンサーバック機能付/スマートキー2個)&スタートシステム ワイヤレスドアロックリモートコントロール(アンサーバック機能付/ワイヤレスキー1本)	※8		
		セキュリティ	盗難防止システム(イモビライザーシステム) [国土交通省認可品]		
	操作系	3本スポークステアリングホイール ステアリング機構 シフトレバーノブ ACTIVE CVTシステム[7速スポーツシフトシフトマチック・CVT SPORTモード] クルーズコントロール コンライト(ライト自動点灯・消灯システム)		ウレタン チルト ウレタン 1.5L	本革巻き チルト&テレスコピック 本革巻き 2WD
内装	加飾	オートエアコン(花粉除去モード付)&プッシュ式ヒーターコントロールパネル マニュアルエアコン&ダイヤル式ヒーターコントロールパネル ナノイ*ドライブシャワー			※3
		収納	ソフトパッド表皮[インストルメントパネルアップパー部&フロントドアアップパー部(左右)] センタークラスター(ブラックメタリック塗装) インサイドドアハンドル サイドレジスター シフトレバーベゼル		ブラック ブラック ブラック
	照明	アジャスタブルデッキボード デッキアンダートレイ トノカバー	※9 ※1※9	※10	2WD 4WD
シート	フロントシート	イルミネーテッドエントリーシステム	ルームランプ ルームランプ+エンジンスイッチ		※4
		リヤシート(6:4分割)	サンバイザー(運転席チケットホルダー付) 運転席+助手席パニティミラー付 運転席パニティミラー付		運転席/助手席
	シート	フロントシート リヤシート(6:4分割) ダブルフォールディング機構	運転席上下アジャスター アームレスト(助手席はウエルキャブ専用) チルトダウン機構(遠隔可倒レバー付) ダブルフォールディング機構		助手席 2WD 4WD
エンターテイメント	ナビ・オーディオ	ナビレディパッケージ	ステアリングスイッチ(オーディオ+ハンズフリー操作) バックカメラ 工場装着バックカメラ用ガイドキット	※12 ※13 ※13※14	29,000円
		オーディオレス(カバーレス) オーディオレスカバー トヨタ純正ナビ・オーディオ			4スピーカー 6スピーカー
	その他	寒冷地仕様 ETC車載器	※15 ※16	1.3L:22,000円 1.5L(2WD):18,000円 1.5L(4WD):16,000円	

◆**その他全車標準装備** ●タイヤパンク応急修理キット※17 ●スタビライザー(フロント) ●フロントディスクブレーキ ●足踏み式パーキングブレーキ ●UVカット・IRカット機能付フロントウインドシールドグリーンガラス(合わせ) ●UVカットグリーンガラス(フロントクォーター) ●ルーフアンテナ(可倒式) ●カラードフロントバンパー ●メッキフロントグリル ●カラードアウトサイドドアハンドル ●リヤウインドデフォグガー※18 ●ウォッシャー 連動開欠フロントワイパー(ミスト付) ●リヤワイパー ●拡散式ウォッシャーノズル(フロント) ●ハイマウントストップランプ(LED/室内装着) ●フロントELR付3点式シートベルト(プリテンションナー&フォースリミッター機構付) ●リヤELR付3点式シートベルト ●汎用ISOFIX対応チャイルドシート固定専用パーツトップテザーアンカー(リヤ左右席)※19 ●チャイルドプロテクター(リヤドア) ●防眩インナーミラー ●電動パワーステアリング ●シフトポジションインジケーター ●パワーウインド(運転席フタタッチ式・挟み込み防止機能付) ●ドアキー連動電気式パワードロック(バックドア連動) ●デジタルクロック ●アナログメーター(マルチインフォメーションディスプレイ付) ●エコドライブインジケーターランプ ●運転席・助手席シートベルトウォーニング(ランプアプザー) ●ブレーキウォーニング ●フェUEL残量ウォーニング ●半ドアウォーニング ●ランプ消し忘れウォーニング(ブザー) ●キー忘れ防止ウォーニング(ブザー) ●メーター照度コントロール ●クリーンエアフィルター ●フロントリヤドアポケット(ボトルホルダー付) ●助手席インパネアッパーボックス ●助手席グローブボックス(ダンパー付) ●センターコンソール(カップホルダー4個) ●助手席トレイ ●買い物フック(グローブボックス内) ●コートフック(1個) ●デッキフック(2個) ●ラゲージルームランプ ●ルームランプ ●フロントパーソナルランプ ●回転式アシストグリップ(フロント2個・リヤ2個) ●ドアスカッフプレート ●アクセサリーソケット(DC12V・120W)※20 ●フアブリックドアトリム ●フアブリックシート表皮 ●工具(ジャッキ・ジャッキハンドル・ハブナットレンチ) など

- ◆[メーカーオプション]はご注文時に申し付けます。メーカーの工場では装着するため、ご注文後はお受けできませんのでご了承ください。
- ◆販売店装着オプションには取り付けられないものがあります。詳しくは販売店におたずねください。 ◆装備につきましては、ベース車カタログをあわせてご参照ください。
- ◆ベース車のGに標準装備されている助手席シートバックポケットは装着されません。 ◆ベース車にメーカーオプション設定されているアイドリングストップ機能(2WD)、スベアタイヤ(2WD : G)は選択できません。
- ※1 スベアタイヤをメーカーオプション選択した場合、2WD用デッキアンダートレイは下段が装着されません。また、4WD用デッキアンダートレイは中央部分が装着されません。
- ※2 バックドアガラスの色はリヤドアガラスおよびリヤクォーターガラスよりも色が薄いタイプとなります。
- ※3 パノラマルーフをメーカーオプション選択した場合、ナノイ*ドライブシャワーは装着できません。
- ※4 パノラマルーフをメーカーオプション選択した場合、イルミネーテッドエントリーシステムはフロントパーソナルランプ+ルームランプ+エンジンスイッチとなります。
- ※5 寒冷地仕様を選択した場合、サイドターンランプ付電動格納式リモコンカラードアミラー(ヒーター付)となります。
- ※6 寒冷地仕様を選択した場合、装着できます。その場合、右側に装着されます。
- ※7 サイドエアバッグは運転席のみとなります。
- ※8 挟み込み型心臟ペースメーカー等の機器をご使用の方は、電波によりそれらの機器に影響を及ぼすおそれがありますので、車両に搭載された発信機から約22cm以内に挟み込み型心臟ペースメーカー等の機器を近づけないようにしてください。電波発信を停止することもできますので詳しくは販売店にご相談ください。
- ※9 Bタイプはウエルキャブ専用となり、ベース車とは形状が異なります。また、Aタイプ・Bタイプともジャッキ収納スペースと兼用になります。
- ※10 2WDと4WDで形状が異なります。
- ※11 販売店装着オプションとしてナビ・オーディオを多数ご用意しています。詳しくは別冊のAUDIO VISUAL & NAVIGATION CATALOGUEをご覧ください。なお、ナビレディパッケージにナビゲーションは含まれません。販売店装着オプションのナビゲーションが必要となります。
- ※12 ステアリングスイッチ(オーディオ+ハンズフリー操作)は、販売店装着オプションのナビゲーションを選択した場合に操作可能となります。
- ※13 ステアリング操作に連動するガイド線を表示するためには、工場装着バックカメラ用ガイドキット(販売店装着オプション)が必要です。
- ※14 工場装着バックカメラ用ガイドキットはナビレディパッケージに含まれません。
- ※15 寒冷地仕様では寒冷地での使用を考慮して、ウインドシールドワイパー、PTCヒーター(補助ヒーター)、リヤヒーターダクト等の装備の充実を図っています。なお、北海道地区は寒冷地仕様で全車が標準装備となります。
- ※16 別途セットアップ費用が必要となります。詳しくは販売店におたずねください。
- ※17 スベアタイヤをメーカーオプション選択した場合、タイヤパンク応急修理キットは装着されません。
- ※18 Gはタイマー付となります。
- ※19 チャイルドシートは汎用ISOFIX対応チャイルドシート(新保安基準適合)のみ使用できます。それ以外のチャイルドシートは、シートベルトでの装着となります。詳しくは販売店におたずねください。
- ※20 120W以下の電気製品をご使用ください。ただし、120W以下の電気製品でも正常に作動しない場合がありますので、詳しくは販売店におたずねください。
- [nanoe]、[ナノイ]及び[nanoe]マークは、パナソニック株式会社の商標です。
- 価格はメーカー希望小売価格(消費税非課税)16年4月現在のもの)で参考価格です。価格は販売店が独自に定めていますので、詳しくは各販売店におたずねください。
- 全車消費税は非課税となり、メーカー希望小売価格は消費税抜きの価格となります。

フレンドマチック取付用専用車

さまざまな装備で快適なドライブをサポート。



photo: 1.3G(2WD) フレンドマチック取付用専用車*タイプII*。
ボディカラーはディーブアメジストマイカメタリック(9AH)。オーディオレスカパー<1,200円(取付費が別途必要)>は販売店装着オプション。

フレンドマチック取付用専用車 タイプ I・タイプ II 価格表

			メーカー希望小売価格 ^{※1}		北海道地区メーカー希望小売価格 ^{※2}		
			消費税抜き		消費税抜き		
タイプ I (消費税8%)	2WD	1.3L	G	1,801,637円	1,825,397円	1,668,182円	1,690,182円
	4WD	1.5L		1,999,963円	2,017,243円	1,851,818円	1,867,818円
タイプ II (消費税非課税)	2WD	1.3L		2,009,000円		2,031,000円	

※1 沖縄地区は価格が異なります。
 ※2 北海道地区の価格には寒冷地仕様の価格が含まれます。
 ●価格はメーカー希望小売価格(消費税8%込み) '16年4月現在のもの)で参考価格です。価格、取付費は販売店が独自に定めていますので、詳しくは各販売店におたずねください。
 ●価格はタイヤパンク応急修理キット、タイヤ交換用工具付の価格です。
 ●価格にはオプション価格、取付費は含まれていません。
 ●保険料、税金(除消費税)、登録料などの諸費用は別途申し受けます。
 ●自動車リサイクル法の施行により、最終ページに記載のリサイクル料金が別途必要となります。
 ●タイプIIの消費税は非課税となり、メーカー希望小売価格は消費税抜きの価格となります。

⚠ フレンドマチック取付用専用車タイプ I・タイプ II の車いす搭載について ●車いすを後席(助手席側)に搭載する場合は、必ず助手席側リヤシートが折りたたまれていないことを確認してください。

フレンドマチック取付用専用車 標準装備



専用パワーステアリング
 発進時や低速走行時の操作性向上のため、操作に必要な力をベース車に比べて約50%軽減しています。



バックドアストラップ
 車いすに座ったままバックドアを閉める方向に引き寄せることができます。

タイプ別装備対応表

	●標準装備 ー:設定なし			
	タイプ I	タイプ II	タイプ III	タイプ IV
専用パワーステアリング	●	●	●	●
バックドアストラップ	●	●	●	●
助手席前倒し機構&操作ストラップ	●	●	—	—
リモコン式専用運転席パワーシート	—	●	—	●
ウェルキャリー	—	—	●	●



車いすを電動でルーフ上に収納することができる、「ウェルキャリア」もお選びいただけます。



photo: 1.3G (2WD) フレンドマッチック取付用専用車*タイプIV*。
ボディカラーはディープアメジストマイカメタリック (9AH)。オーディオレスカパー<1,200円 (取付費が別途必要)>は販売店装着オプション。

フレンドマッチック取付用専用車 タイプ III・タイプ IV 価格表

				メーカー希望小売価格*1	北海道地区メーカー希望小売価格*2
タイプ III (消費税非課税)	2WD	1.3L	G	2,190,000円	2,212,000円
	4WD	1.5L		2,374,000円	2,390,000円
タイプ IV (消費税非課税)	2WD	1.3L		2,531,000円	2,553,000円

- ※1 沖縄地区は価格が異なります。
- ※2 北海道地区の価格には寒冷地仕様の価格が含まれます。
- 価格はメーカー希望小売価格(消費税非課税)*16年4月現在のもの)で参考価格です。価格、取付費は販売店が独自に定めていますので、詳しくは各販売店におたずねください。
- 価格はタイヤパンク応急修理キット、タイヤ交換用工具付の価格です。
- 価格にはオプション価格、取付費は含まれていません。
- 保険料、税金(除く消費税)、登録料などの諸費用は別途申し受けます。
- 自動車リサイクル法の施行により、最終ページに記載のリサイクル料金が別途必要となります。
- タイプIII・タイプIVの消費税は非課税となり、メーカー希望小売価格は消費税抜きの価格となります。



助手席前倒し機構&操作ストラップ
操作ストラップを引き上げれば助手席の背もたれが前に倒れ、折りたたんだ車いすを出し入れする際に便利です。操作ストラップは運転席から操作しやすいように、助手席の右側に設置されています。



リモコン式専用運転席パワーシート
専用リモコンを使って、シートの調整を電動で行えます。シートが昇降することで車いすからの移乗をスムーズにします。



ウェルキャリア
専用リモコンを使って、車いすを電動でルーフ上に収納できます。車いす収納時の操作性を格段に高めました。



タイプ II

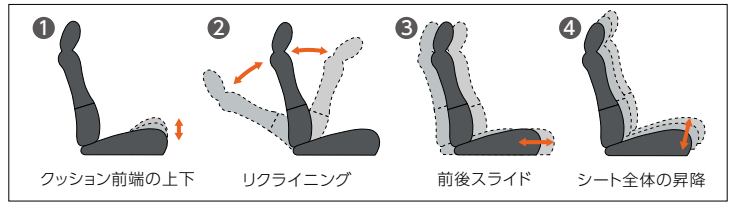
タイプ IV

リモコン式専用運転席パワーシート

車いすからの移乗をスムーズにするため、シート下降機能を備えたパワーシート。専用リモコンにより、4つの調整機能を電動化しました。



専用リモコン



① 中折れ式シートバック
シート左側のストラップを引くと、背もたれの上部3分の2が前方に倒れます。背中から腰にかけてシートバックが密着し、運転姿勢に応じた角度の調整が可能です。



② 移乗ボード
格納されている移乗ボードを外側に開き、車いすに固定します。車いすからシートへの乗り移りをサポートします。

車いす固定用ストラップ

タイプ III

タイプ IV

ウェルキャリー

専用リモコンを使って、車いすを電動でルーフ上に収納できる「ウェルキャリー」。車いす収納時の操作性を格段に高めました。

※写真はタイプIV。



動作のイメージです。



リモコンスイッチの「下」を押し続けると、ウェルキャリーの上部が約120mm持ち上がり、ユニット全体が横スライドした後、一旦停止します。



ユニットが停止した位置から再度リモコンスイッチの「下」を押し続けると、ボディ保護のプロテクターと吊りベルトが下降します。

ウェルキャリー専用装備



ワイヤードリモコン



ワイヤレスリモコン



車いす吊上げバンド(長さ違い3本同梱)
ウェルキャリーに車いすを収納する時、車いすを吊り上げるためのバンドです。



夜間照明灯
ウェルキャリーの操作を開始すると点灯し、完全収納すると消灯します。

収納可能な車いすの目安 (車いす折りたたみ時)	大車輪径	全高	全長	折りたたみ幅	重量※	80mm以上 シートパイプ	アームレスト
	20~24インチ	870mm以下	960mm以下	390mm以下	28kg以下		

※重量はウェルキャリーでの吊り上げが可能な重さです。

移乗の流れ

※写真は乗車時の手順を説明しています。降車時は逆の手順で行ってください。



1 リモコンを操作してシートを最後端まで移動し、座面を最下端まで下げます。



2 移乗ボードを伸ばし車いすの左側フレームに掛けて、車いす固定用ストラップで固定します。



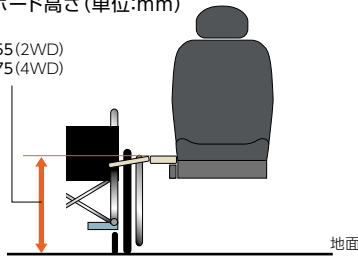
3 ボードを利用して、車いすから運転席へと移乗します。



4 移乗ボードは、車いすを車内に収納する際に入ロープとして使用できます。(タイプIIの場合)

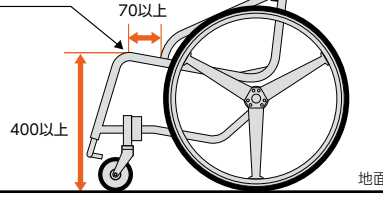
移乗ボード高さ(単位:mm)

約555(2WD)
約575(4WD)



移乗可能な車いすの目安(単位:mm)

車いす前部にフレームがあること
(直径12~35)



※車いすによってはご使用いただけない場合がありますので、詳しくは販売店におたずねください。



リモコン式専用運転席パワーシートについて

- エンジンがかかっている時は、パーキングブレーキをかけないとシートの操作はできません。
- リモコン式専用運転席パワーシートは、ベース車のシートとは異なります。リクライニング角度、シートバック角度、シート前後スライド量はベース車とは異なります。また、フルリクライニングはできません。
- 運転席側のフロントドアポケット(ボトルホルダー部分)は、リモコンの収納位置となるため使用できません。
- 昇降能力は100kgです。
- 移乗ボードの許容重量は100kgです。

フレンドマッチク取付専用車のタイプI・タイプIIIは、ベース車と同じ運転席シートとなります。



3 車いす座面の吊上げバンドにフックを掛けます。リモコンスイッチの「上」を押し続け、車いすに手を添えながら吊り上げます。



4 車いすの後輪がセーフティガイド内に収まっていることを確認してください。

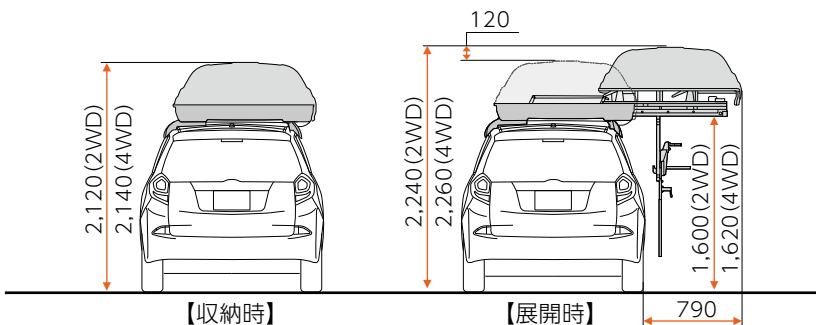
セーフティガイド



5 さらにリモコンスイッチの「上」を押し続けると、車いすはプロテクターとともにユニット内に収まり、その後ルーフ上に収納されます。

ウェルキャリア主要諸元(単位:mm)

各寸法値は設計値を示します。実測値は若干異なることがあります。



ウェルキャリアについて

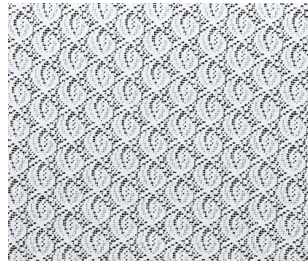
- お手持ちの車いすに合わせて、納車時に販売店でセーフティガイドの調整が必要となります。また、収納する車いすに変更があった場合も、販売店で再調整を行ってください。セーフティガイドの調整をしないと、車いすが確実に固定されず破損するおそれがあるため、収納しないでください。
- 操作は平坦な場所で行ってください。
- パーキングブレーキをかけないとウェルキャリアの操作はできません。また、エンジンをかけた状態では動作しません。
- 作動時にはユニットカバーが持ち上がり横にスライドしますので、操作に際しては十分なスペースを確保してください。
- 電動車いすを収納する場合は、ウェルキャリア内での誤作動を防ぐため、必ず電動車いすのバッテリーを取り外してから収納してください。
- 左側に自操作用操作部(ジョイスティックなど)がある電動車いすは、破損のおそれがあるため収納できません。自操作用操作部が右側にあり、外れないタイプをご使用ください。
- 車いす以外のものは収納しないでください。
- 強風下や急カーブ、悪路などでの走行時には十分にご注意ください。

販売店装着オプション事例

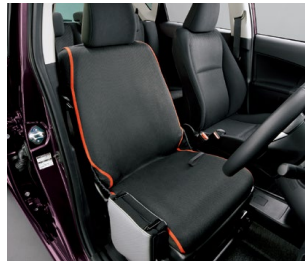


(ダークグレーのみ)

シートカバー
フルカバータイプ(1台分)



シートカバー
ハーフカバータイプ(1台分)



シートカバー 吸水タイプ
(リモコン式専用運転席パワーシート用)
吸水性に優れた運転席用カバーです。

フレンドマチック取付用専用車 主要装備一覧表

■ ウェルキャブ標準装備 □ 販売店装着オプション

	タイプI	タイプII	タイプIII	タイプIV
専用パワーステアリング				
バックドアストラップ				
助手席前倒し機構&操作ストラップ				
リモコン式専用運転席パワーシート	※			
ウェルキャリー(ワイヤードリモコン、ワイヤレスリモコン、車いす吊上げバンド(長さ違い3本同梱)、夜間照明灯含む)				
シートカバー		専用		専用
フルカバータイプ(1台分)				
ハーフカバータイプ(1台分)		専用		専用
吸水タイプ(リモコン式専用運転席パワーシート用)		専用		専用

※ シートのフルリクライニングはできません。

トヨタ ラクティス ウェルキャブ フレンドマチック取付用専用車 主要諸元表(5ナンバー/3ナンバー)

	タイプI		タイプII	タイプIII		タイプIV	
	2WD	4WD	2WD	2WD	4WD	2WD	
	1.3G	1.5G	1.3G	1.3G	1.5G	1.3G	
TECS型式 *1	DBA-NSP120-VQULXG●	DBA-NCP125-VQULXG	DBA-NSP120-VTUMXG●	DBA-NSP120-VTUPXG●	DBA-NCP125-VTUPXG	DBA-NSP120-VTUQXG●	
ベース車両型式 *2	DBA-NSP120-CHXGB	DBA-NCP125-CHXGK	DBA-NSP120-CHXGB	DBA-NSP120-CHXGB	DBA-NCP125-CHXGK	DBA-NSP120-CHXGB	
トランスミッション	自動無段変速機(Super CVT-i)	自動無段変速機(Super CVT-i) [ACTIVE CVTシステム]	自動無段変速機(Super CVT-i)	自動無段変速機(Super CVT-i)	自動無段変速機(Super CVT-i) [ACTIVE CVTシステム]	自動無段変速機(Super CVT-i)	
エンジン	型式	1NR-FKE	1NZ-FE	1NR-FKE	1NZ-FE	1NR-FKE	
	総排気量 L	1,329	1,496	1,329	1,329	1,496	
	最高出力(ネット) kW(PS)/r.p.m.	73(99)/6,000	76(103)/6,000	73(99)/6,000	73(99)/6,000	76(103)/6,000	73(99)/6,000
	最大トルク(ネット) N·m(kgf·m)/r.p.m.	121(12.3)/4,400	132(13.5)/4,400	121(12.3)/4,400	121(12.3)/4,400	132(13.5)/4,400	121(12.3)/4,400
車両重量 kg	1,090 ※	1,170	1,100 ※	1,180 ※	1,260	1,190 ※	
車両総重量 kg	1,365 ※	1,445	1,375 ※	1,455 ※	1,535	1,465 ※	
車両寸法	全長 mm	3,995		3,995		3,995	
	全幅 mm	1,695		1,695		1,695	
	全高 mm	1,585	1,605	1,585	2,120	2,140	2,120
室内寸法	長さ mm	1,875	1,965	1,875	1,875	1,965	1,875
	幅 mm	1,420		1,420		1,420	
	高さ mm	1,310		1,310		1,310	
乗車定員 名	5		5	5		5	
燃料タンク容量 L	42		42	42		42	

※ アイドリングストップ機能をメーカーオプション装着した場合、10kg増加します。

●印の車両は、環境対応車 普及促進税制の適合車です。最終ページに記載の「登録および税金について」をあわせてご覧ください。

●エンジン出力表示には、ネット値とグロス値があります。「グロス」はエンジン単体で測定したものであり、「ネット」とはエンジンを車両に搭載した状態とほぼ同条件で測定したものです。同じエンジンで測定した場合、「ネット」は「グロス」よりもガソリン自動車で約15%程度低い値(自工会調べ)となっています。

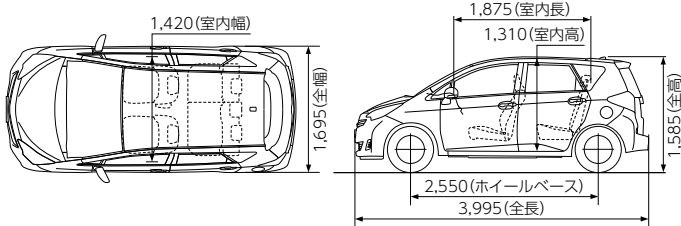
●"Ractis" "VSC" "TRC" "Welcab" "FRIENDMATIC" "TECS"はトヨタ自動車(株)の商標です。

●ラクティス ウェルキャブ フレンドマチック取付用専用車はメーカー完成特装車(TECS)のため、持ち込み登録となります。各諸元値はメーカー設計値であり参考値です。登録の際は車両の実測値が適用されます。

*1. カローラ店取扱い車の車両型式です。トヨペット店取扱い車は、車両型式の末尾にBが付きます。 *2. カローラ店取扱い車は、車両型式の末尾に(B)が付きます。

寸法図(単位:mm)

1.3G(2WD) フレンドマチック取付用専用車"タイプI"



内外配色一覧表

■ 標準設定 ■ 設定あり(ご注文時にご指定ください)

ボディカラー(カラーコード)	G	
	内装色	ブラック クロームブロン
ホワイトパールクリスタルシャイン(070)*		
シルバーマトリック(1F7)		
ブラックマイカ(209)		
スーパーレッドV(3P0)		
ブロンズマイカメタリック(4T3)		
ライトブルーマイカメタリック(8S7)		
サテンブルーマイカメタリック(8V9)		
ディープアメジストマイカメタリック(9AH)		

*ホワイトパールクリスタルシャイン(070)はメーカーオプション(32,400円(消費税抜き30,000円))となります。

●[設定あり][メーカーオプション]はご注文時に申し受けます。メーカーの工場では装着するため、ご注文後はお受けできませんのでご了承ください。

●価格はメーカー希望小売価格(消費税8%込み)16年4月現在のものと参考価格です。価格は販売店が独自に定めていますので、詳しくは各販売店におたずねください。

●タイプII・タイプIII・タイプIVの消費税は非課税となり、メーカー希望小売価格は消費税抜きの価格となります。

●ボディカラーおよび内装色は撮影、印刷インキの関係で実際の色とは異なって見えることがあります。

主要装備一覧表

標準装備 〇 メーカーオプション(ご注文時に申し受けます) 〇 販売店装着オプション

				G	
外装&メカニズム	タイヤ・ホイール	175/60R16タイヤ&5.5Jスチールホイール(樹脂フルキャップ)			
		175/60R16タイヤ&5.5Jアルミホイール(センターオーナメント)		59,400円(消費税抜き55,000円)	
	エクステリア	スーパーUVカット・IRカット機能付フロントドアガラス	※1	10,800円(消費税抜き10,000円)	
		UVカットプライバシーガラス(リヤドア・リヤクォーター・バックドア)	※2		
		リヤルーフスポイラー			
安全装備	視界	バイキセノン式ディスチャージヘッドランプ(オートレベリング機能付・スモークタイプ)		48,600円(消費税抜き45,000円)	
		プロジェクト式ハロゲンヘッドランプ(マニュアルレベリング機能付)			
		サイドターンランプ付電動格納式リモコンカラードアミラー	※3		
		LEDリヤコンビネーションランプ			
		フロントフォグランプ			
		リヤフォグランプ	※4		
	予防安全	EBD(電子制動力配分制御)付ABS&ブレーキアシスト			
		S-VSC(ステアリング協調車両安定性制御システム)&TRC			
		緊急ブレーキシグナル			
	衝突安全	SRSエアバッグ(運転席・助手席)			
		SRSサイドエアバッグ(運転席・助手席)&SRSカーテンシールドエアバッグ(前後席)	※5		
操作性	ドア・キー	スマートエントリー(運転席・助手席・バックドア/アンサーバック機能付/スマートキー2個)&スタートシステム	※6		
	セキュリティ	盗難防止システム(イモビライザーシステム)【国土交通省認可品】			
	計器盤	アナログメーター			
			マルチインフォメーションディスプレイ付		
			TFTマルチインフォメーションディスプレイ付	※7	
	操作系	3本スポークステアリングホイール(本革巻き)			
		チルト&テレスコピックステアリング			
	シフトレバーノブ(本革巻き)				
	ACTIVE CVTシステム【7速スポーツシケンシャルシフトマチック・CVT SPORTモード】		1.5L		
	コンライト(ライト自動点灯・消灯システム)				
	ステアリングスイッチ(マルチインフォメーション操作)	※7			
	空調	オートエアコン(花粉除去モード付)&プッシュ式ヒーターコントロールパネル			
		ナノイー*ドライブシャワー			
内装	加飾	ソフトパッド表皮【インストルメントパネルアップパー部&フロントドアアップパー部(左右)】			
		センタークラスター(ブラックメタリック塗装)			
		インサイドドアハンドル(メッキ)			
		サイドレジスター(高輝度シルバー塗装)			
		シフトレバーベゼル(高輝度シルバー塗装)			
収納	アジャスタブルデッキボード		2WD		
	デッキアンダートレイ	※1	4WD		
		トノカバー			
	照明	イルミネーテッドエントリーシステム(ルームランプ+エンジンスイッチ)			
	快適装備	サンバイザー(運転席&助手席/バニティミラー&運転席チケットホルダー付)			
シート	フロントシート	運転席上下アジャスター	※8		
		運転席アームレスト	※9		
	リヤシート(6:4分割) ※10	チルトダウン機構(遠隔可倒レバー付)		2WD	
		ダブルフォールディング機構		4WD	
エンターテイメント	ナビ・オーディオ ※11	ナビレディパッケージ	ステアリングスイッチ(オーディオ+ハンズフリー操作)	※12 ※13	
			バックカメラ	※14	
			工場装着バックカメラ用ガイドキット	※14 ※17	
		オーディオレス(カバーレス)			6スピーカー
		オーディオレスカバー			
		トヨタ純正ナビ・オーディオ			
その他		アイドリングストップ機能(Stop & Start System)	※7	2WD:79,920円(消費税抜き74,000円) ※15 ※16 ※18	
		寒冷地仕様	※19	2WD:23,760円(消費税抜き22,000円) ※16 ※18 4WD:17,280円(消費税抜き16,000円)	
		ETC車載器	※20		

◆ その他全車標準装備 ● タイヤパンク応急修理キット ※21 ● スタビライザー(フロント) ● フロントディスクブレーキ ● 足踏み式パーキングブレーキ ● UVカット・IRカット機能付フロントウィンドシールドグリーンガラス(合わせ) ● UVカットグリーンガラス(フロントクォーター) ● ルーフアンテナ(可倒式) ● カラードフロントバンパー ● メッキフロントグリル ● カラードアウトサイドドアハンドル ● リヤウインドドッフェッガー(タイマー付) ● ウォッシャー-運動種別フロントワイパー(ミスト付) ● リヤワイパー ● 駆動式ウォッシャーノズル(フロント) ● ハイマウントストップランプ(LED/室内装着) ● フロントELR付3点式シートベルト(プリテンション&フォースリミッター機構付) ● リヤELR付3点式シートベルト ● 汎用SOFIX対応チャイルドシート固定専用パッドテザーアンカー(リヤ左右席) ※22 ● チャイルドプロテクター(リヤドア) ● 防眩インナーミラー ● 電動パワーステアリング ● シフトポジションインジケーター ● パワーウィンドウ(運転席ワンタッチ式・挟み込み防止機能付) ● ドアキー-連動電気式/パワーロック(バックドア連動) ● デジタルロック ● エコドライブインジケーターランプ ● 運転席・助手席シートベルトウォーニング(ランプ+ブザー) ● プレーキウォーニング ● フェアエル残量ウォーニング ● 半ドアウォーニング ● ランプ消し忘れウォーニング(ブザー) ● キー忘れ防止ウォーニング(ブザー) ● メーター照度コントロール ● フリールンエアフィルター ● フロントリヤドアポケット(ボトルホルダー付) ※23 ● 助手席インパネアッパーボックス ● 助手席グローブボックス(ダンパー付) ● センターコンソール(カブホルダー4個) ● 助手席トレイ ● 買い物物フック(グローブボックス内) ● コートフック(1個) ● デッキカック(2個) ● ラゲージルームランプ ● ルームランプ ● フロントパーソナルランプ ● 回転式アシストグループ(フロント1個/リヤ2個) ※24 ● ドアスカッフプレート ● アクセサリーソケット(DC12V・120W) ※25 ● ファブリックドアトリム ● ファブリックシート表皮 ● 助手席シートバックポケット ● 工具(ジャッキ・ジャッキハンドル・ハブパッドレンチ) など

- ◆【メーカーオプション】はご注文時に申し受けます。メーカーの工場では装着するため、ご注文後はお受けできませんのでご了承ください。
- ◆販売店装着オプションには取り付けられないものがあります。詳しくは販売店におたずねください。 ● 装備につきましては、ベース車カタログをあわせてご参照ください。
- ※1 スペアタイヤをメーカーオプション選択した場合、4WD用デッキアンダートレイは中央部分が装着されません。
- ※2 バックドアガラスの色はリヤドアガラスおよびリヤクォーターガラスよりも色が薄いタイプとなります。
- ※3 寒冷地仕様を選択した場合、サイドターンランプ付電動格納式リモコンカラードアミラー(ヒーター付)となります。
- ※4 寒冷地仕様を選択した場合、装着できます。その場合、右側に装着されます。
- ※5 タイプII・タイプIVのサイドエアバッグは助手席のみとなります。価格はタイプIが43,200円(消費税抜き40,000円)、タイプIIIが40,000円(消費税非課税)、タイプII・タイプIVが30,000円(消費税非課税)となります。
- ※6 植込み型心臓ペースメーカー等の機器をご使用の方は、電波によりこれらの機器に影響を及ぼすおそれがありますので、車両に搭載された発信機から約22cm以内に植込み型心臓ペースメーカー等の機器を近づけないようにしてください。電波発信を停止することもできますので詳しくは販売店にご相談ください。
- ※7 アイドリングストップ機能をメーカーオプション選択した場合、アナログメーター(TFTマルチインフォメーションディスプレイ付)+ステアリングスイッチ(マルチインフォメーション操作)が装着されます。
- ※8 タイプII・タイプIVを選択した場合、運転席上下アジャスターはウェルキャブ専用(電動)となります。
- ※9 タイプII・タイプIVを選択した場合、運転席アームレストは装着されません。
- ※10 タイプII・タイプIVの2WDは、後席(運転席側)のチルトダウン機構が使用できません。4WDは後席(運転席側)のダブルフォールディングが可能ですが、後席シートを破損するおそれがありますので、格納後は運転席をリクライニングさせないでください。
- ※11 販売店装着オプションとしてナビ・オーディオを多数ご用意しています。詳しくは別冊のAUDIO VISUAL & NAVIGATION CATALOGUEをご覧ください。なお、ナビレディパッケージにナビゲーションは含まれません。販売店装着オプションのナビゲーションが必要となります。
- ※12 ステアリングスイッチ(オーディオ+ハンズフリー操作)は、販売店装着オプションのナビゲーションを選択した場合に操作可能となります。
- ※13 ナビレディパッケージとアイドリングストップ機能を同時にメーカーオプション選択した場合、ハンズフリー操作スイッチは装着されません。
- ※14 ステアリング操作に連動するガイド線を画面表示するためには、工場装着バックカメラ用ガイドキット(販売店装着オプション)が必要です。
- ※15 ナビレディパッケージとアイドリングストップ機能を同時にメーカーオプション選択した場合は、109,080円(消費税抜き101,000円)となります。
- ※16 ナビレディパッケージとアイドリングストップ機能と寒冷地仕様を同時にメーカーオプション選択した場合は、126,360円(消費税抜き117,000円)となります。
- ※17 工場装着バックカメラ用ガイドキットはナビレディパッケージに含まれません。
- ※18 アイドリングストップ機能と寒冷地仕様を同時にメーカーオプション選択した場合は、97,200円(消費税抜き90,000円)となります。
- ※19 寒冷地仕様では寒冷地での使用を考慮して、ウィンドシールドヒーター、PTヒーター(補助ヒーター)、リヤヒーターダクト等の装備の充実を図っています。なお、北海道地区には寒冷地仕様を全車に標準装備となります。
- ※20 別途セットアップ費用が必要となります。詳しくは販売店におたずねください。
- ※21 スペアタイヤをメーカーオプション選択した場合、タイヤパンク応急修理キットは装着されません。
- ※22 チャイルドシートは汎用SOFIX対応チャイルドシート(新保安基準適合)のみ使用できます。それ以外のチャイルドシートは、シートベルトでの装着となります。詳しくは販売店におたずねください。
- ※23 タイプII・タイプIVを選択した場合、フロントドア運転席側のボトルホルダーが使用できません。
- ※24 ベース車に標準装備の運転席側アシストリッパは装着されません。
- ※25 120W以下の電気製品をご使用ください。ただし、120W以下の電気製品でも正常に作動しない場合がありますので、詳しくは販売店におたずねください。
- [nanoe]、[ナノイー]及び[nanoe]マークは、パナソニック株式会社の商標です。
- 価格はメーカー希望小売価格(消費税8%込み)16年4月現在のもの)を参考価格です。価格は販売店が独自に定めていますので、詳しくは各販売店におたずねください。
- タイプII・タイプIII・タイプIVの消費税は非課税となり、メーカー希望小売価格は消費税抜きの価格となります。

自動車リサイクル法の施行により、下表のリサイクル料金が別途必要となります。

■リサイクル料金表(単位:円)

※リサイクル料金は'16年4月時点の金額。

車種	リサイクル預託金				資金管理料金	合計
	シレップダスト料金	エアパップ類料金	フロン類料金	情報管理料金		
車いす仕様車 タイプI	助手席側リヤシート付	5,350	1,930	1,650	130	9,440
	助手席側リヤシート無	5,250	1,930	1,650	130	9,340
車いす仕様車 タイプII		5,480	1,930	1,650	130	9,570
助手席リフトアップシート車		5,480	1,930	1,650	130	9,570
フレンドマチック 取付用専用車	タイプI	5,350	1,930	1,650	130	9,440
	タイプII	5,400	1,930	1,650	130	9,490
	タイプIII	6,130	1,930	1,650	130	10,220
	タイプIV	6,130	1,930	1,650	130	10,220

※リサイクル預託金が預託済のお車を商品車として譲渡する旧所有者(譲渡人)は、車両価値部分とリサイクル預託金相当額の合計額を新所有者(譲受人)からお受け取りになることにより、リサイクル預託金の返金を受けることができます。詳しくは、取扱販売店におたずねください。

■登録および税金について

	車いす仕様車		助手席リフトアップシート車		フレンドマチック取付用専用車			
	タイプI	タイプII	Aタイプ	Bタイプ	タイプI	タイプII	タイプIII	タイプIV
登録	持ち込み登録不要		持ち込み登録					
車検	初回3年・以降2年	初回2年・以降2年	初回3年・以降2年					
ナンバー	5ナンバー	8ナンバー	5ナンバー				3ナンバー	
消費税	非課税				課税 ※3	非課税		
税制	自動車取得税 自動車税	身体障がい者もしくはご家族の方が購入される場合には、 免税措置等が適用される場合がございますので、予め都道府県税事務所、福祉事務所にご相談ください。						
	環境対応車 普及促進税制 ※1 ※2	14, 20ページに掲載の主要諸元表内で、TECS型式または車両型式に●印のある車両は、環境対応車 普及促進税制の適合車です。 〔 持ち込み登録車は、持ち込み登録時の実測重量により、自動車重量税および 自動車取得税の軽減対象から外れる場合や軽減額が変わる場合がございます。 〕						

※1 ●印の車両は、環境対応車 普及促進税制の適合車です。●印の車両は、ご購入時に自動車取得税の軽減措置が受けられます(平成29年3月31日まで)。また、自動車重量税の軽減措置が受けられます(平成29年4月30日までに新規登録を受ける車を対象)。詳しくは販売店におたずねください。

※2 オプション等を選択することで、環境対応車 普及促進税制の対象外となる場合がございます。

※3 指定の運転補助装置を装着した場合は非課税となります。

* 詳しくは販売店におたずねください。

参考
資料

国や地方自治体の主な助成措置

身体障がい者の方の自動車の購入や運転に際し、国や地方自治体では次のような助成措置が用意されています。

貸付・
助成

- 自動車購入資金の貸付
- 自動車改造費の助成
- 有料道路通行料金の割引
- 自動車運転の技能習得費の助成
- 駐車禁止規制の適用除外
- 補装具の交付・修理

※詳しくは最寄りの福祉事務所・税務署・都道府県税事務所・警察署に事前にお問い合わせください。

製造事業者: トヨタ自動車株式会社

架装メーカー: トヨタ車体株式会社(フレンドマチック取付用専用車(タイプII・タイプIII・タイプIV))

トヨタ自動車東日本株式会社(車いす仕様車、助手席リフトアップシート車、フレンドマチック取付用専用車(タイプI))

詳しくは!
<http://toyota.jp/welcab>

このカタログに関するお問い合わせは、お近くのラクティス取り扱い販売店または下記のお客相談センターへ
トヨタ自動車株式会社 お客様相談センター 全国共通・フリーコール ☎0800-700-7700 オープン時間 365日 9:00~18:00
所在地 〒450-8711 名古屋市中村区名駅4丁目7番1号
本仕様ならびに装備は予告なく変更することがあります。(このカタログの内容は'16年4月現在のもの)
ボディカラーおよび内装色は撮影、印刷インキの関係で実際の色とは異なって見えることがあります。
発進・加速はゆるやかに。エコドライブに心がけよう。

FUN TO
DRIVE,
AGAIN.

