

サポトヨ



ROOMY

■ 助手席リフトアップシート車



トヨタウェルキャブシリーズ

オプション装着車

助手席リフトアップシート車



電動で助手席が回転し、車外へスライドダウンします。

Point

●自動メモリー機能付リフトアップシート

シートは最後に振り出した高さまで下降して、自動的に停止。いつもお使いの車いすへの移乗がスムーズです(メモリー範囲は最下端から200mm)。シート高さは再度リモコンスイッチを押すことで、任意の高さに止められます。また、シートを室内に戻すと、降車前のシートポジション(スライド位置・リクライニング角度)に自動的に復帰します。



Photo: X"S" (2WD) 助手席リフトアップシート車 "Aタイプ"。
ボディカラーはマゼンタベリーマイカメタリック(R72)。オーディオレスカバー<2,600円(取付費が別途必要)>は販売店装着オプション。

助手席リフトアップシート車 "Aタイプ" 価格表(消費税非課税)

駆動	グレード	メーカー希望小売価格*1	北海道地区メーカー希望小売価格*2
2WD	X"S"	1,745,000円	1,767,000円
	G	1,889,000円	1,911,000円
4WD	X"S"	1,905,000円	1,927,000円
	G	2,049,000円	2,071,000円

- *1. 沖縄地区は価格が異なります。
- *2. 北海道地区の価格には寒冷地仕様の価格が含まれます。
- 価格はメーカー希望小売価格<(消費税非課税)*19年11月現在のもの>で参考価格です。価格、取付費は販売店が独自に定めていますので、詳しくは各販売店におたずねください。
- 価格はタイヤパンク応急修理キット、タイヤ交換用工具付の価格です。
- 価格にはオプション価格、取付費は含まれておりません。
- 保険料、税金(除く消費税)、登録料などの諸費用は別途申し受けます。
- 自動車リサイクル法の施行により、最終ページに記載のリサイクル料金が別途必要となります。
- 全車消費税は非課税となり、メーカー希望小売価格は消費税抜きの価格となります。

助手席リフトアップシート 操作の流れ 安全のため各操作は介助の方が確実に行ってください。 ※写真は降車時の手順を説明しています。乗車時は逆の手順で行ってください。【参考】写真のモデルの身長は150cmです。



助手席ドアを全開にして、ワイヤレスリモコンスイッチ(または、シート昇降スイッチ)を押し続けると、回転開始位置までシートがスライドして、背もたれ角度を自動的に調整します。

- * アームレストとフットレストをご使用ください。
- * シートベルトを着用しているときは、ワイヤレスリモコンスイッチやシート昇降スイッチを押してもシートは回転しません。
- * シートは乗車完了時のシートポジション(スライド位置・リクライニング角度)を自動的に記憶します。

シートは背もたれが倒れずに外側に回転します。

ワンモーションのスムーズな動きで、引き続きシートは自動的に下降します。

* シートは任意の高さで止められ、下降を停止した時の高さを自動的に記憶します(メモリー範囲は最下端から200mm)。

助手席リフトアップシート車 諸元(単位:mm)

リフト能力: 100kg(シートを除く)	回転・下降時間: 35~45秒
	上昇・回転時間: 35~45秒

回転時・昇降時寸法

* フロントドア(助手席側)の開口角度は80°(ベース車と同じ)です。

シートバック角度・リクライニング角度・シートスライド量

* シートの座面高は座面中央最高部までの寸法です。

* 運転席はベース車と同じ数値です。

●各寸法値は設計値を示します。実測値は若干異なることがあります。

Aタイプに加えて、電動式の車いす収納装置を標準装備。35kgまでの車いすをスムーズに収納できます。



Photo: X"S" (2WD) 助手席リフトアップシート車 "Bタイプ"。
ボディカラーはマゼンタベリーマイカメタリック(R72)。オーディオレスカー<2,600円(取付費が別途必要)>、専用車いす<163,000円>は販売店装着オプション。

助手席リフトアップシート車 "Bタイプ" 価格表(消費税非課税)

駆動	グレード	メーカー希望小売価格*1	北海道地区メーカー希望小売価格*2
2WD	X"S"	1,910,000円	1,932,000円
	G	2,054,000円	2,076,000円
4WD	X"S"	2,070,000円	2,092,000円
	G	2,214,000円	2,236,000円

- *1 沖縄地区は価格が異なります。
- *2 北海道地区の価格には寒冷地仕様の価格が含まれます。
- 価格はメーカー希望小売価格<(消費税非課税)>'19年11月現在のもの>で参考価格です。価格、取付費は販売店が独自に定めていますので、詳しくは各販売店におたずねください。
- 価格はタイヤパンク応急修理キット、タイヤ交換用工具付の価格です。
- 価格にはオプション価格、取付費は含まれておりません。
- 保険料、税金(除く消費税)、登録料などの諸費用は別途申し受けます。
- 自動車リサイクル法の施行により、最終ページに記載のリサイクル料金が別途必要となります。
- 全車消費税は非課税となり、メーカー希望小売価格は消費税抜きの価格となります。

車いす収納装置(電動スライド式・35kgタイプ) 操作の流れ 安全のため各操作は介助の方が確実に行ってください。 ※写真は収納時の手順を説明しています。取り出す時は逆の順序で行ってください。

1

操作スイッチ

操作スイッチを使って収納装置を外に出します。キャスター固定ガイドを起こして車いすをセットした後、ブレーキを掛けます。

キャスター固定ガイド

2

操作スイッチの「上」を押し続け、車いすと収納装置をラゲージルームに収納します。

3

収納装置の操作ハンドルを持ち、止まるまで車内に左回転させます。

操作ハンドル

4

操作スイッチの「下」を押し続け、車いすと収納装置をストッパーに当たるまでスライドし、固定ベルトで固定します。

ストッパー

※詳しくはウェルキャブ取扱書をご覧ください。

収納可能な車いすの目安(車いす折りたたみ時)

	キャスター径	大車輪径	前後車輪距離	キャスターフレーム間距離	全高*1	全長*2	角度*3	折りたたみ幅	キャスター間距離	キャスター幅*4
A	—	—	—	—	770mm以下	1,000mm以下	—	360mm以下	—	—
B	4~7インチ	14~24インチ	340~420mm	20mm以上	770mm以下	1,000mm以下	72°	360mm以下	60mm以上	290mm以下

	大車輪距離	大車輪幅	重量
A	—	—	—
B	110mm以上	310mm以下	35kg以下

- *1 全高は車いすの手押しハンドルをたたんだ状態の寸法です。
- *2 全長は車いすの手押しハンドルと転倒防止バーをたたんだ状態の寸法です。
- *3 角度の中に車いすが入っている場合、車いすをセットするときに地面にあたるおそれがあります。
- *4 キャスター幅は左右のキャスターの外側のキャスターフォークからの寸法になります。

標準装備



〈スライドダウン状態〉



助手席シート左側



助手席シート右側

運転席側からも操作が可能です。

①操作スイッチ

- ☐ シート昇降スイッチ
- ☐ シート前後スライドスイッチ
- ☐ シートリクライニングスイッチ



②アームレスト(可倒式)

※右側のみ。



③フットレスト(折りたたみ式)

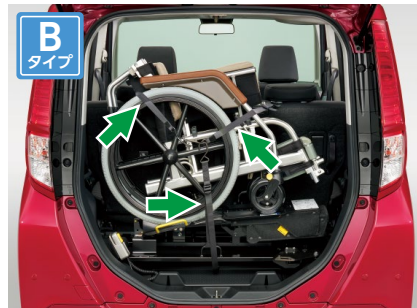
使用時

車いす固定装置



〈Aタイプはガードマット付〉

上右側の固定ベルトと下側の固定ベルトをつないだ後、上左側の固定ベルトをフックの根本に引っかけて固定します。



上側の固定ベルトをつないだ後、下側の固定ベルトをフックの根本に引っかけて固定します。

⚠ 走行前に必ず車いす固定ベルトで固定してください。

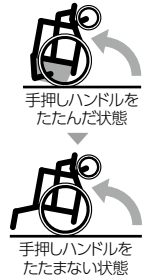
⚠ 助手席リフトアップシート車について

シートに深く着座できない方、ひざや首が曲がらない方の場合、足や頭がボディにあたり、座った状態でのシートの回転が困難になりますのでご注意ください。

- 体勢保持のため、アームレストとフットレストをご使用ください。
- 助手席リフトアップシートは、ベース車のシートとは異なります。フルリクライニングはできません。シートスライド量、シートバック角度もベース車とは異なります。また、シート格納時座面がベース車と比べて約15mm高くなります。
- 助手席リフトアップシートにチャイルドシートは装着できません。
- Aタイプは助手席側リヤシート、Bタイプは運転席側・助手席側リヤシートのダイブイン格納ができません。

■Bタイプに収納可能な車いすについて、ご注意いただきたいこと

- P3の寸法内であっても、車いすの形状、オプション装着の状況などによっては収納できない場合があります。詳しくは販売店におたずねの上、お持ちの車いすなどを使用して実車でご確認ください。
- 車いすの種類によっては、積み下ろしの際に車いすの背もたれが地面に触れ、汚れる場合があります。その場合は、手押しハンドルをたたまないで昇降させることにより、背もたれの汚れを防ぐことができます。手押しハンドルは左回転させる前にたたんでください。
- 車いす固定時は後方視界が悪くなります。走行にはご注意ください。



⚠ Bタイプ車いす収納装置(電動スライド式・35kgタイプ)について

【ご使用の前に】

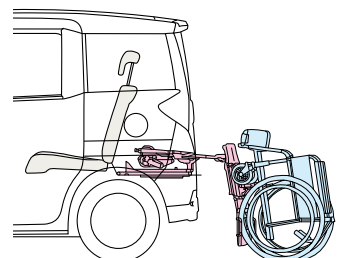
- お手持ちの車いすのキャスターに合わせて、納車時に販売店でキャスター固定ガイドの調整が必要となります。また、収納する車いすに変更があった場合も、販売店で再調整を行ってください。キャスター固定ガイドの位置を調整しないと、車いすが確実に固定されず破損のおそれがあります。

【ご使用上の注意】

- 車いす収納装置には車いす以外のものをのせたり、荷物などを置かないでください。操作時にのせたものが落下して車両を損傷したり、故障したりするおそれがあります。
- リヤシートのリクライニング角度およびスライド量が制限されます。
- 電動車いすを収納する場合は、必ず電動車いすのバッテリーを取り外してください。バッテリーが外れて落下したり、ラゲージ内で誤作動を起こし、車いす収納装置や車いすを破損させるおそれがあります。

【操作について】

- 車いす収納装置の操作をする場合は、エンジンを停止しないでください。エンジンを停止した状態で操作すると、バッテリー上がりの原因になります。
- 車いす収納装置を外に出すときは、車両後方に十分なスペースがあること、平坦な場所であることを確認してください。
- 車いす収納装置の操作をする場合は、リヤシートをリクライニングしないでください。

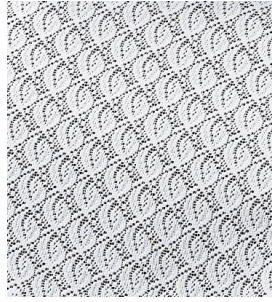


〈車いす収納装置使用イメージ〉

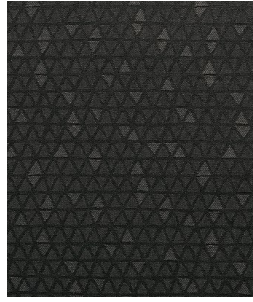
販売店装着オプション



専用シートカバー 吸水タイプ
(助手席リフトアップシート1席分)
吸水性に優れた専用シートカバーです。



専用シートカバー
ハーフカバータイプ(1台分)



専用シートカバー
フルカバータイプ(1台分)



(ブラック) (ベージュ)



専用車いす 自操式(22インチ)

安全性、乗り心地を確保したアルミ製車いすです。ヘッドレストは取り外しができます。
※介助ブレーキは無しとなります。



(アイボリーのみ)
胸部固定ベルト(助手席リフトアップシート用)
着座姿勢をサポートします。
※胸部固定ベルトはシートベルトに代わるものではありません。
走行中は必ずシートベルトを着用してください。



車いすステッカー
縦113mm×横105mm

助手席リフトアップシート車 主要装備一覧表

	ウェルキャブ標準装備	販売店装着オプション
	Aタイプ	Bタイプ
助手席リフトアップシート(ワイヤレスリモコン付)	※	
車いす固定装置	ガードマット付	
車いす収納装置(電動スライド式:35kgタイプ)		
専用シートカバー	吸水タイプ(助手席リフトアップシート1席分)	
	ハーフカバータイプ(1台分)	
	フルカバータイプ(1台分)	
専用車いす	自操式(22インチ)介助ブレーキなし	
胸部固定ベルト(助手席リフトアップシート用)		
車いすステッカー		

※.フルリクライニングはできません。シートスライド量、シートバック角度もベース車とは異なります。

内外配色一覧表

ボディカラー(カラーコード)	内装色	標準設定	
		X"S"	G
		ブラック	
ブリリアントクッパークリスタルマイカ(T33)*			
レーザーブルークリスタルシャイン(B82)*			
マゼンタベリーマイカメタリック(R72)			
ファイアーフォーツレッドメタリック(R67)			
ファインブルーマイカメタリック(B67)			
プラムブラウンクリスタルマイカ(R59)*			
ブラックマイカメタリック(X07)			
ブライトシルバーメタリック(S28)			
パールホワイトⅢ(W24)*			

*ボディカラーのブリリアントクッパークリスタルマイカ(T33)、レーザーブルークリスタルシャイン(B82)、プラムブラウンクリスタルマイカ(R59)、パールホワイトⅢ(W24)はメーカーオプション<30,000円>となります。

- ◆ 乗員シート(助手席リフトアップシート)の表皮デザインはベース車と異なります。
- 「メーカーオプション」はご注文時に申し受けます。メーカーの工場では装着するため、ご注文後はお受けできませんのでご了承ください。
- 価格はメーカー希望小売価格(消費税非課税)19年11月現在のもの>で参考価格です。価格は販売店が独自に定めていますので、詳しくは各販売店におたずねください。
- 全車消費税は非課税となり、メーカー希望小売価格は消費税抜きの価格となります。
- ボディカラーおよび内装色は撮影、印刷インキの関係で実際の色とは異なって見えることがあります。

トヨタ ルーミー ウェルキャブ 助手席リフトアップシート車 主要諸元表

	Aタイプ				Bタイプ			
	2WD		4WD		2WD		4WD	
	X"S"	G	X"S"	G	X"S"	G	X"S"	G
TECS型式	DBA-M900A-VTPAAM	DBA-M900A-VTPAAG	DBA-M910A-VTPAAM	DBA-M910A-VTPAAG	DBA-M900A-VTPBAM	DBA-M900A-VTPBAG	DBA-M910A-VTPBAM	DBA-M910A-VTPBAG
ベース車両型式	DBA-M900A-AGBME(S)	DBA-M900A-AGBGE	DBA-M910A-AGBME(S)	DBA-M910A-AGBGE	DBA-M900A-AGBME(S)	DBA-M900A-AGBGE	DBA-M910A-AGBME(S)	DBA-M910A-AGBGE
トランスミッション	CVT				CVT			
エンジン	型式 1KR-FE				型式 1KR-FE			
総排気量	L 0.996				L 0.996			
最高出力(ネット)	kW(PS)/r.p.m. 51(69)/6,000				kW(PS)/r.p.m. 51(69)/6,000			
最大トルク(ネット)	N·m(kgf·m)/r.p.m. 92(9.4)/4,400				N·m(kgf·m)/r.p.m. 92(9.4)/4,400			
車両重量	kg 1,140	kg 1,140	kg 1,200	kg 1,200	kg 1,170	kg 1,170	kg 1,230	kg 1,230
車両総重量	kg 1,415	kg 1,415	kg 1,475	kg 1,475	kg 1,445	kg 1,445	kg 1,505	kg 1,505
車間寸法	全長 mm 3,700				全長 mm 3,700			
室内寸法	全幅 mm 1,670				全幅 mm 1,670			
高さ	全高 mm 1,735				全高 mm 1,735			
幅	長さ mm 2,180				長さ mm 2,180			
高さ	幅 mm 1,480				幅 mm 1,480			
乗車定員	名 5				名 5			
使用燃料	無鉛レギュラーガソリン				無鉛レギュラーガソリン			
燃料タンク容量	L 36		L 38		L 36		L 38	

全車、環境対応車 普及促進税制の適用車です。最終ページに記載の「登録および税金について」をあわせてご覧ください。

● エンジンの出力表示にはネット値とクロス値があります。「クロス」はエンジン単体で測定したものであり、「ネット」はエンジンを車両に搭載した状態とほぼ同条件で測定したものです。同じエンジンで測定した場合、「ネット」は「クロス」よりもガソリン自動車で約15%程度低い値(自工会調べ)となっています。 ● 「ROOMY」「VSC」「TRC」「OPTITRON」「Welcab」「TECS」はトヨタ自動車(株)の商標です。 ● ルーミー ウェルキャブ 助手席リフトアップシート車はメーカー完成特装車(TECS)のため、持ち込み登録となります。各諸元数値はメーカー設計値であり参考数値です。登録の際は車両の実測数値が適用されます。

主要装備一覧表

標準装備 (緑) メーカーオプション(ご注文時に申し受けます) (黄) メーカーパッケージオプション(ご注文時に申し受けます) (赤) 販売店装着オプション (青)

		X*S		G	
		2WD/4WD		2WD/4WD	
外装メカニズム	タイヤ&ホイール	165/65R14タイヤ&14x5Jアルミホイール(センターオーナメント付)			40,000円
		165/65R14タイヤ&14x5Jスチールホイール(樹脂フルキャップ)			
		タイヤパンク応急修理キット	*1		
		スベアタイヤ(応急用)	*1	Aタイプのみ	10,000円
エクステリア	ドアサッシュ(フロント・センターピラー)			ボディ同色	ブラックアウト*2
	UVカット・IRカット機能付ウインドシールドグリーンガラス		*3		
	スーパーUVカット・IRカット機能付グリーンガラス(フロントドア・フロントクォーター)			16,000円	
	UVカット機能付グリーンガラス(フロントドア・フロントクォーター)				
エンジン・足回リ・制御	アイドリングストップ機能(Stop&Start System)				
	スタビライザー			フロント	
安全装備	LEDヘッドランプ(オートレベリング機能付)				60,000円
	マルチリフレクターハロゲンヘッドランプ(マニュアルレベリング機能付)				
	LEDフロントフォグランプ+LEDイルミネーションランプ			20,000円	
	リヤフォグランプ(バンパー中央)		*4		
	オート電動格納式リモコンカラードアミラー(サイドアンダーミラー*5付)				サイドターンランプ付
	サイドターンランプ(フェンダー)				
予防安全	ウオッシャー連動開欠フロントワイパー(ミスト機能付)				車速感知式
	衝突回避支援システム(スマートアシストⅢ) (衝突警報機能(対車・対歩行者)、衝突回避支援ブレーキ機能(対車・対歩行者)、誤発進抑制制御機能(前方・後方)、車線逸脱警報機能、オートハイビーム、先行車発進お知らせ機能)		*6		
衝突安全	コーナーセンサー(フロント4個/リヤ4個、接近お知らせ表示付)				
	EBD(電子制動力配分制御)付ABS&ブレーキアシスト				
操作系	SRSエアバッグ(運転席・助手席)				
	3本スポークステアリングホイール		ウレタン	ウレタン(シルバークラッシュ付)	
	ステアリングスイッチ(TFTカラーマルチインフォメーションディスプレイ操作)				
	インパネセンターシフト(シフトイルミネーション付)			6ポジション	
操作性	パノラミックビュー(ステアリングスイッチ[オーディオ操作]付)		*5*6*7*8*9		42,000円
	パワーライドドア(ワンタッチオープン・予約ロック・挟み込み防止機能付)		運転席側 助手席側		
	キーフリーシステム (イモビライザー【国土交通省認可品】機能・リクエストスイッチ(運転席/助手席/バックドア)・アンサーバック機能付・電子カードキー2本)			*10	
	オプティコンメーター(2眼)				
計器盤	アナログメーター(単眼)				
	マルチインフォメーションディスプレイ			LCD	TFTカラー*8
シート	シート表皮(ファブリック)				
	運転席シート上下アジャスター				
インテリア	フロントセンターアームレスト				
	メッキ加飾(シフトレバーボタン)				
	センタークラスターパネル				ピアノブラック調
収納	シルバークラッシュ(エアコンサイドレジスター)				
	助手席オープントレイ			オレンジ	
快適装備	多機能デッキボord(防汚シート付*17)		*1	Aタイプのみ	
	アクセサリソケット(DC12V・120W)		*11	フロント	
照明	後席ステップランプ			助手席側	左右
	エアコン		オート(プッシュ式) マニュアル(ダイヤル式)		シルバークラッシュ
メカトその他	オーディオレス(カバレス)			2スピーカー	4スピーカー
	オーディオレスカパー				
	トヨタ純正ナビオーディオ		*8*12		
その他	寒冷地仕様(ヒーター付オート電動格納式リモコンカラードアミラー・ウインドシールドデアイサー・PTCヒーター*13など)		*14		22,000円

その他全車標準装備

【外装・メカニズム】●フロントバンパー ●メッキフロントアップグリル ●フロントグリル(ブラック) ●リヤスポイラー ●リヤバンパー ●UVカット機能付プライバシーガラス(リヤドア・リヤクォーター・バックドア) ●グリップ式アウトサイドドアハンドル(シルバークラッシュ) ●電気式バックドアハンドル ●ヒルスタートアシストコントロール ●足踏みパーキングブレーキ ●エアナビック(フロント・センター・リヤ) ●エンジンアンダーカバー ●フロントベンチレーテッドディスクブレーキ
 【安全装備】●LEDリヤランプ(テール&ストップランプ) ●大型導光式LEDハイマウントストップランプ ●コンライト(ライト自動点灯・消灯システム) ●防眩インナーミラー ●リバーズ連動開欠リヤワイパー ●リヤウインドドッドフロッガー ●VSC&TRC ●緊急ブレーキシグナル ●ELR付3点式フロントシートベルト(プリテンションナー&フォースリミッター機構付) ●ELR付3点式リヤシートベルト ●全席シートベルト締め忘れ警告灯+ブザー ●衝撃感知式フェールカールシステム
 ●衝突安全ボディ ●パーキングブレーキ解除忘れ防止ブザー ●チャイルドプロテクター(スライドドア) ●汎用ISOFIX対応チャイルドシート固定専用バーナトップテザリアンカー(リヤ左右席)*15 ●ランプ消し忘れ防止機能
 【操作性】●フェールリッドオープン ●電動パワーステアリング ●マルチステアリング ●ワンタッチターンシグナル機能付方向指示スイッチ ●プッシュボタンスタート ●パワードロック(全ドア連動) ●パワーウィンドウ(運転席ワンタッチ式・運転席挟み込み防止機能・運転席/助手席/リヤ左右席スイッチ照明付) ●デジタルクロック ●エコドライブインジケータ(ランプ) ●ランプ消し忘れウォーニング(ブザー) ●シフトポジションインジケータ ●フェール残量ウォーニング
 ●キー忘れ防止ウォーニング(ブザー) ●イージークローザー(スライドドア左右) 【内装】●フロントシートウォークスルー ●フロントセ/バートシート ●6/4分割可倒式リヤシート ●ヘッドレスト(全席) ●回転式カップホルダー(運転席・助手席)
 ●助手席グローブボックス ●買い物フック(助手席側・デッキサイド左右) ●センタークラスターポケット ●脱着式大型センターダストボックス ●フロントドアプルポケット(運転席・助手席) ●フロントドアポケット&ボトルホルダー(運転席・助手席) ●センターフロアトレイ ●デッキボックス*1 ●トレイ式デッキサイドドリームポケット(ボトルホルダー付) ●運転席・助手席パニティミラー付サンバイザー(運転席手ケットホルダー付) ●乗降用大型アシストグリップ(大人用グリップ+子ども用グリップ) ●アシストグリップ(助手席・リヤ左右席) ●格納式リヤドアサンシェード ●フロントパーソナルランプ ●ルームランプ ●ラゲージルームランプ ●デッキサイドランプ(左側(ドア連動)) ●グリーンエアフィルター
 ●リヤヒーターダクト 【エンターテインメント・その他】●ルーフアンテナ(可倒式) ●工具(ジャッキ、ジャッキハンドル、ハブナットレンチ)

メカトその他	イルミネーションパッケージ	運転席・助手席足元照明+助手席オープントレイ照明+センターフロアトレイ照明			15,000円
	ナビレディパッケージ	バックカメラ	*16		
		ステアリングスイッチ[オーディオ操作]	*9		27,000円

- ◆[メーカーオプション]および[メーカーパッケージオプション]はご注文時に申し受けます。メーカーの工場では装着するため、ご注文後はお受けできませんのでご了承ください。
- ◆販売店装着オプションには取り付けられないものがあります。詳しくは販売店におたずねください。
- ◆主要装備一覧表につきましては、ベース車カタログを合わせてご参照ください。
- ◆ベース車のGに標準装備の助手席シートアンダートレイは装着されません。
- ◆ベース車にメーカーオプション設定されているSRSサイドエアバッグ&SRSカーテンシールドエアバッグ、メーカーパッケージオプション設定されているコンフォートパッケージは選択できません。
- *1. (Aタイプのみ)スベアタイヤを選択した場合、タイヤパンク応急修理キット、多機能デッキボordの防汚シートは非装着となり、床下のデッキボックスは小型となります。また、多機能デッキボordを跳ね上げるとスベアタイヤが露出した状態となります。
- *2. ボディカラーのブラックマイカメタリック(X07)を選択した場合、ボディ同色となります。
- *3. 寒冷地仕様を選択した場合、ウインドシールドデアイサーが追加されます。
- *4. 寒冷地仕様を選択した場合のみ装着できます。
- *5. パノラミックビュー(ステアリングスイッチ[オーディオ操作]付)を選択した場合、サイドアンダーミラーは非装着となり、カメラ(左右)付となります。
- *6. 光式ナンバープレートは装着できません。
- *7. パノラミックビュー(ステアリングスイッチ[オーディオ操作]付)とナビレディパッケージは同時装着できません。
- *8. パノラミックビュー(ステアリングスイッチ[オーディオ操作]付)を選択した場合、カメラ画像はTFTカラーマルチインフォメーションディスプレイに表示されます。販売店装着オプションのナビゲーションシステム(パノラミックビュー対応モデル)を装着した場合は、ナビゲーション画面への表示が可能です。
- *9. ステアリングスイッチ[オーディオ操作]は、販売店装着オプションのナビゲーションシステムを装着した場合に操作可能となります。
- *10. 植込み型心臓ペースメーカー等の機器をご使用の方は、電波によりこれらの機器に影響を及ぼすおそれがありますので、車両に搭載された発信機から約22cm以内に植込み型心臓ペースメーカー等の機器を近づけないようにしてください。電波発信を停止することもできますので詳しくは販売店にご相談ください。
- *11. 120W以下の電気製品をご使用ください。ただし、120W以下の電気製品でも正常に作動しない場合があります。詳しくは販売店におたずねください。
- *12. 販売店装着オプションとしてナビオーディオを多数ご用意しています。詳しくはベース車カタログ別冊のAUDIO VISUAL & NAVIGATION CATALOGUEをご覧ください。
- *13. PTC[自己温度制御システム]:Positive Temperature Coefficient
- *14. 寒冷地仕様は、寒冷地での使用を考慮して、主にワイパー、ヒーター等の信頼性・耐久性の向上を図っています。なお、北海道地区には寒冷地仕様が全車標準装備となります。
- *15. チャイルドシートは汎用ISOFIX対応チャイルドシート(新保安基準適合)のみ使用できます。それ以外のチャイルドシートは、シートベルトでの装着となります。詳しくは販売店におたずねください。
- *16. バックカメラにナビゲーションシステムは含まれません。販売店装着オプションのナビゲーションシステム装着が必要です。
- *17. リヤシートの両側ダイブインおよび多機能デッキボordの反転ができないため、多機能デッキボordの裏面にある防汚シートは使用できません。
- 「キーフリーシステム」「スマートアシスト」はダイハツ工業株式会社の登録商標です。
- 価格はメーカー希望小売価格(消費税非課税)19年11月現在のもの>>で参考価格です。価格は販売店が独自に定めていますので、詳しくは各販売店におたずねください。
- 全車消費税は非課税となり、メーカー希望小売価格は消費税抜きの価格となります。

サポートヨ

技術と人で、 安全安心をサポート

*「サポートヨ」とは「サポートトヨタ」の略称です。

<https://toyota.jp/sapotoyo/>

快適なお出かけをお手伝いする用品 サポートヨプラス

クルマを利用する際の悩みごとを見つめて生まれた、
カー用品「サポートヨプラス」。
様々なアイテムが、快適なお出かけをサポートします。

サポートヨ プラス+

-  **運転サポート**
便利なアイテムで日々の運転を快適に。
-  **同乗者サポート**
一緒に乗る人も快適に過ごせるように。
-  **どっちもサポート** 
運転者も、同乗者もうれしい。

▼ おすすめアイテムはコチラ ▼



運転 サポート



ランバーサポートクッション (汎用タイプ)

立体サポート構造を採用したエプロンタイプのクッションです。運転時のお尻・腰・背中への負担をやわらげます。



バックドアストラップ

ストラップを引っ張れば、小柄な方でも楽にバックドアが閉められます。



同乗者 サポート



アシストグリップ (ヘッドレスト取付タイプ)

シートへの乗り降りをサポートし、乗車中、カーブなどで上体が不安定になりそうな時、両手で身体を支えることができ安心です。



アシストグリップ (つり革タイプ)

車両の回転式アシストグリップに取り付けるつり革型グリップ。乗車中、腕を高く上げなくてもラクに握ることができます。

※写真は当該車両とは異なります。



どっちも サポート



シートベルトパッド

パッドに付いているハンドルを引っ張るだけでシートベルトをラクに装着でき、腰まわりを圧迫しません。



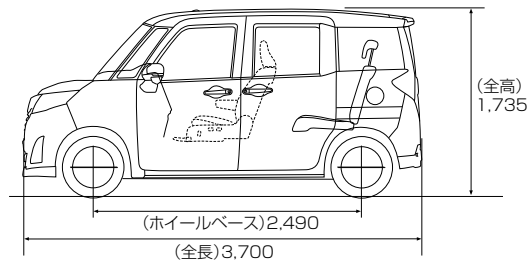
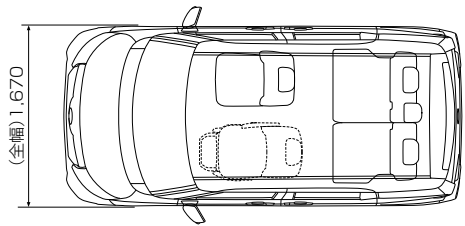
携帯トイレ (簡易セット)

車内に設置して使う、緊急時の簡易トイレです。

※写真は当該車両とは異なります。

- ワンタッチ便器(1個)
- エチケット用ポンチョ(1枚)
- ケアバッグ(2個)
- 消臭凝固剤(2個)
- 廃棄用袋(2枚)
- 吸収シート(2枚)
- 搭載ケース

X“S”(2WD)助手席リフトアップシート車“Aタイプ”



自動車リサイクル法の施行により、下表のリサイクル料金が別途必要となります。

■リサイクル料金表(単位:円) ※リサイクル料金は'19年11月時点の金額。

	リサイクル預託金				資金管理 料金	合計
	シュレッダー ダスト料金	エアバッグ類 料金	フロン類 料金	情報管理 料金		
全車	5,600	1,930	1,650	130	290	9,600

※リサイクル預託金が預託済のお車を商品車として譲渡する旧所有者(譲渡人)は、車両価値部分とリサイクル預託金相当額の合計額を新所有者(譲受人)からお受け取りになることにより、リサイクル預託金の返金を受けることができます。詳しくは取扱販売店におたずねください。

■登録および税金について

		助手席リフトアップシート車	
		Aタイプ	Bタイプ
登録	持ち込み登録		
車検	初回3年・以降2年		
ナンバー	5ナンバー		
消費税	非課税		
税制度	自動車税	身体障がい者もしくはご家族の方が購入される場合には、免税措置等が適用される場合がございますので、予め都道府県税事務所、福祉事務所にご相談ください。	
	環境対応車普及促進税制 ※1※2	全車、環境対応車 普及促進税制の適用車です。	

※1 環境対応車 普及促進税制の適用車は、自動車重量税の軽減措置が受けられます(2021年4月30日までに新規登録を受ける車を対象)。

2019年10月1日より、自動車取得税が廃止され環境性能割が導入されました。2019年10月1日から2020年9月30日まで臨時的軽減措置が受けられます。

※2 オプション等を選択することで、環境対応車 普及促進税制の対象外となる場合がございます。

* 詳しくは販売店におたずねください。

参考資料

国や地方自治体の主な助成措置

身体障がい者の方の自動車の購入や運転に際し、国や地方自治体では次のような助成措置が用意されています。

貸付・助成

- 自動車購入資金の貸付
- 自動車運転の技能習得費の助成
- 自動車改造費の助成
- 駐車禁止規制の適用除外
- 有料道路通行料金の割引
- 補装具の交付・修理

※詳しくは最寄りの福祉事務所・税務署・都道府県税事務所・警察署に事前にお問い合わせください。



技術と人で、安全安心をサポート

詳しくはこちらをご覧ください。 <https://toyota.jp/sapotoyo/>

- 安全運転をサポートする
 - 快適なお出かけをお手伝いする用品
 - 誰もが快適に移動できるように
- 『先進装備』 『サポトヨプラス』 『ウェルキャブ』

ウェルキャブの取扱説明書をご覧ください。▶▶▶

ウェルキャブ 取扱説明書

検索



製造事業者：ダイハツ工業株式会社
 架装メーカー：トヨタ車体株式会社

詳しくは! <https://toyota.jp/welcab>

START YOUR IMPOSSIBLE

このカタログに関するお問い合わせは、お近くのルーミー取り扱い販売店または下記のお客様相談センターへ
 トヨタ自動車株式会社 お客様相談センター 全国共通・フリーコール ☎0800-700-7700 オープン時間365日9:00~18:00 所在地〒450-8711 名古屋市中村区名駅4丁目7番1号
 本仕様ならびに装備は予告なく変更することがあります。(このカタログの内容は'19年11月現在のもの) ポディカラーおよび内装色は撮影、印刷インキの関係で実際の色とは異なって見えることがあります。
 発進・加速はゆるやかに。エコドライブに心がけよう。