

トヨタ SAI グレード別 主な装備比較表

	“Aパッケージ”	G	“Cパッケージ”	S
タイヤ & ホイール	 メーカーオプション 215/45R18 タイヤ & 7Jアルミホイール (センターオーナメント付) + パフォーマンスダンパー (フロント・リヤ)	 205/60R16 タイヤ & 6 1/2Jアルミホイール (センターオーナメント付)	 205/60R16 タイヤ & 6 1/2Jアルミホイール (センターオーナメント付)	
エクステリア	 サイドマッドガード & ドアメッキモール		 サイドマッドガード	
安全装備	 LEDヘッドランプ & LEDクリアランスランプ		 LEDフロントフォグランプ	 LEDヘッドランプ & LEDクリアランスランプ
	サイドターンランプ付電動格納式ドアミラー (オート格納、ヒーター付レインクリアリングミラー、リパース運動、メモリー機能付)		サイドターンランプ付電動格納式ドアミラー (レインクリアリングミラー)	
	スーパーUV400・IRカットフロントドアガラス (遮音・撥水機能付)			スーパーUV400カットフロントドアガラス (遮音・撥水機能付)
	雨滴感知式ウォッシャー連動時間調整式間欠フロントワイパー (ミスト付)			ウォッシャー連動時間調整式間欠フロントワイパー (ミスト付)
	自動防眩インナーミラー			防眩インナーミラー
	レーンキーピングアシスト	—		
	プリクラッシュセーフティシステム (ミリ波レーダー方式) <プリクラッシュシートベルト (前席)、専用エンブレム付>	—		
	レーダークルーズコントロール (ブレーキ制御付)	クルーズコントロール		—
SRSリヤサイドエアバッグ + 後左右席プリテンショナー & フォースリミッター機構付シートベルト	—			
	 本革巻き + 木目調ステアリングホイール (ステアリングスイッチ付) ※写真はG*パッケージ		 本革巻きステアリングホイール (ステアリングスイッチ付)	
インテリア・操作性	 オプティロンメーター			
	 木目調インパネセンタークラスター + リモートタッチ	 木目調ドアトリムスイッチベース	 木目調インパネセンタークラスター	 ドアトリムスイッチベース
	電動チルト & テレスコピックステアリング		マニュアルチルト & テレスコピックステアリング	
	マイコンプリセットドライビングポジションシステム (ステアリング・シート・ドアミラー) スマートエントリー & スタートシステム (メモリーコール付)		—	
	運転席8ウェイ (パワー・ポジションメモリー機能付)・ランバーサポート・助手席4ウェイ (パワー) マルチアジャスタブルシート		運転席8ウェイ (パワー)・ランバーサポート・助手席4ウェイ (パワー) マルチアジャスタブルシート	運転席8ウェイ (パワー)・ランバーサポート・助手席4ウェイ (マニュアル) マルチアジャスタブルシート
	パワーイーギアアクセスシステム (運転席)		—	
	プラズマクラスター® (高濃度タイプ)		—	
	ナビ & オーディオ	 T-Connect SDナビゲーションシステム & SAI・スーパーライブサウンドシステム (10スピーカー)	 メーカーオプション T-Connect SDナビゲーションシステム & SAI・スーパーライブサウンドシステム (10スピーカー)	 オーディオレス (6スピーカー)
T-Connect専用DCM & ヘルプネット (エアバッグ連動タイプ)		メーカーオプション T-Connect専用 DCM & ヘルプネット (エアバッグ連動タイプ)	メーカーオプション * T-Connect専用DCM & ヘルプネット (エアバッグ連動タイプ)	

* T-Connect SDナビゲーションシステムとセットでメーカーオプション。
 ● 画面はすべてハメ込み合成です。 ● 写真の計器盤は機能説明のために各ランプを点灯したものです。実際の走行状態を示すものではありません。
 ● *プラズマクラスター®、プラズマクラスターイオンおよびPlasmaclusterはシャープ株式会社の商標です。
 ● 装備類の詳しい設定につきましては、46-47ページの主要装備一覧表をご覧ください。

トヨタ SAI 主要装備一覧表

標準装備

メーカーオプション(ご注文時に申し受けます)

販売店装着オプション

		掲載ページ	"Aパッケージ"	G	"Cパッケージ"	S
■外装						
足回り	215/45R18 タイヤ&7Jアルミホイール(センターオーナメント付) +パフォーマンスタンパー(フロント・リヤ)	33・44	136,080円(消費税抜き126,000円)			
	205/60R16 タイヤ&6½Jアルミホイール(センターオーナメント付)	44				
	スペアタイヤ	35				
	パンク修理キット *1 応急用タイヤ T135/70D17 *1*2	—	10,800円(消費税抜き10,000円)			
空力その他	リアスポイラー	35				
	バンパー ラゲージ *3	33	32,400円(消費税抜き30,000円)			
	フロアアンダーカバー(フロント・リヤ)	—				
	エンジンアンダーカバー&タンクサイドアンダーカバー	—				
ドアメッキモール	44					
全車標準装備 ●スタビライザー(フロント・リヤ) ●フロントメッキフードモール ●サイドマッドガード ●工具(ジャッキ、ジャッキハンドル、ハブナットレンチ)						
■安全装備						
視界	LEDヘッドランプ(2連プロジェクター式)&LEDクリアランスランプ	36・44				
	ポップアップ式ヘッドランプクリーナー	37	*4			
	LEDフロントフォグランプ	36・44				21,600円(消費税抜き20,000円)
	LEDハイマウントストップランプ	—				
	LEDライセンスプレートランプ	—				
	リヤフォグランプ(右側のみ)	37	10,800円(消費税抜き10,000円) *5			
	サイドターンランプ付 オート格納、ヒーター付レインクリアリングミラー、 電動格納式 リバース連動、メモリー機能付	29				
	ドアミラー レインクリアリングミラー	44				*6
	フロントドアガラス スーパーUV400・IRカットガラス(遮音・撥水機能付)	28				
	スーパーUV400カットガラス(遮音・撥水機能付)	44				
ウォッシャー連動時間調整式間欠フロントワイパー(ミスト付)	44	雨滴感知式				
インナーミラー 自動防眩	44					
防眩	44					
予防安全	レーンキーピングアシスト[LKA]	35				
	プリクラッシュセーフティシステム(ミリ波レーダー方式) <プリクラッシュシートベルト(前席)、専用エンブレム付>	34				
	後方プリクラッシュセーフティシステム(ミリ波レーダー方式) <プリクラッシュインテリジェントヘッドレスト[電動上下・手動前後調整式](前席)>	35	225,720円 (消費税抜き209,000円) *3			
	レーダークルーズコントロール(ブレーキ制御付)	35				
	クルーズコントロール	35				
	音声ガイダンス機能付バックガイドモニター	29				*7
	バックカメラ	23				27,000円(消費税抜き25,000円) *8
	ワイドビューフロントモニター+クリアランスソナー&バックソナー	29	86,400円(消費税抜き80,000円)			*7
	EBD付ABS(電子制動力配分制御付)&ブレーキアシスト	33				
	S-VSC&TRC	33				
ヒルスタートアシストコントロール	33					
車両接近通報装置	37					
緊急ブレーキシグナル	37					
衝突安全	SRSエアバッグ(運転席・助手席エアバッグ+運転席・助手席サイドエアバッグ+ 運転席ニーエアバッグ+前後席カーテンシールドエアバッグ)	37				
	SRSリヤサイドエアバッグ+ 後左右席プリテンショナー&フォースリミッター機構付シートベルト	37	31,320円(消費税抜き29,000円)			
	全席ELR付3点式シートベルト(前席プリテンショナー& フォースリミッター機構付シートベルト、前席テンションリデュサー付)	37				
	汎用ISOFIX対応チャイルドシート固定専用バー+トッパテザーアンカー(後左右席) *9	—				
アクティブヘッドレスト(前席)	37	*10				
全車標準装備 ●ヘッドランプオートレベリング(ロービーム) ●フロントターンランプ ●コンライト(ライト自動点灯・消灯システム・ランプオートカットシステム) ●IRカット機能付ウインドシールドガラス(UVカット機能付ガラス/高音・トップシェード付) ●UVカット機能付グリーンガラス(フロントクォーター) ●UVカット機能付ソフトプライバシーガラス(リヤドア・リヤクォーター・バックウィンドウ) ●ECB[電子制御ブレーキシステム] ●アジャスタブルシートベルトアンカー(フロント) ●運転席・助手席シートベルト非着用警告灯(点滅式)+リマインダー(ブザー) ●リヤウインドウデフォッガー(タイマー付)						
■操作性						
操作系	リモートタッチ	21				*7
	エレクトロシフトマチック	33				
	本革巻きステアリングホイール(ステアリングスイッチ付)	21・44	木目調 *11	木目調		
	チルト&テレスコピックステアリング 電動	44				
	マニュアル	44				
	マイコンプリセットドライビングポジションシステム(ステアリング・シート・ドアミラー)	29				
スマートエントリー(運転席・助手席・トランク/アンサーバック機能付)& スタートシステム(スマートキー2個) *12	29	メモリーコール付				
オプティロンメーター(メーター照度、インパネスイッチ類照度コントロール・ マルチインフォメーションディスプレイ付)	23・44					
EVC運転支援	ハイブリッドシステムインジケーター	31				
	ドライブモードスイッチ (スポーツモード、エコドライブモード、EVドライブモード)	31				
全車標準装備 ●デジタルクロック(GPS補正機能付 *13) ●電動パワーステアリング(車速感応型) ●全ドアワンタッチ式パワーウィンドウ(挟み込み防止機能・パワーOFF後作動機能+ドアキー連動機能+スロースタート・スローストップ機能付) ●車速感応式オート・電気式ドアロック(キー閉じ込み防止機能・衝撃感知ドアロック解除システム付) ●足踏み式パーキングブレーキ ●パーキングブレーキ戻し忘れ警告ブザー ●スマートキー置き忘れ防止ウォーニング(ブザー) ●半ドアウォーニング ●フェューエル残量警告灯						

掲載ページ	“Aパッケージ”		G		“Cパッケージ”		S	
	標準装備	メーカーオプション	標準装備	メーカーオプション	標準装備	メーカーオプション	標準装備	メーカーオプション
■内装								
シート	シート表皮	本革(運転席・助手席/快適温熱シート) *14	28・49	232,200円(消費税抜き215,000円)				
		ファブリック	49					
		快適温熱シート(運転席・助手席/ファブリック)	28	16,200円(消費税抜き15,000円)				
		マルチアジャスタ 運転席8ウェイ(パワー)・ランパーサポート・助手席4ウェイ(パワー)	28	運転席ポジションメモリー機能付				
		ブルシート 運転席8ウェイ(パワー)・ランパーサポート・助手席4ウェイ(マニュアル)	28					
空調		パワーウィンドウアクセスシステム(運転席)	28					
		左右独立温度コントロールフルオートエアコン(電動インバーターコンプレッサー・花粉除去モード付)	28					
		プラズマクラスター [®] (高濃度タイプ)	28					
その他	木目調パネル	インパネセンタークラスター	44					
		ドアトリムスイッチベース	44					
		電動リヤサンシェード	28	32,400円(消費税抜き30,000円)				
		マイコン制御チルト&スライド電動ムーンルーフ(挟み込み防止機能+パワーOFF後作動機能付)	29	108,000円(消費税抜き100,000円) *15				
		フロントアームレスト(スライド機能付)&センターコンソールボックス	27					
	センターパネル小物入れ	27					*16	
全車標準装備 ●リヤヘッドレスト ●クリーンエアフィルター(花粉除去タイプ) ●リヤヒーターダクト ●サンバイザー(運転席・助手席/パニディミラー、チケットホルダー、天井照明付) ●アシストグリップ(回転式/フロント2個・リヤ<コートフック付>2個) *15 ●ソフトイルミネーション ●フロントパーソナルランプ ●ルームランプ(フロント・リヤ) ●ラゲージルームランプ ●ドアカーテシランプ(フロント) ●リヤセンターアームレスト(カップホルダー2個付) ●フロントコンソールトレイ ●ダンパー付グローブボックス(キー・照明付) ●オーバーヘッドコンソール ●フロントカップホルダー(2個) ●ボトルホルダー(フロントドアトリム・リヤドアトリム) ●運転席小物入れ ●イルミネーテッドエントリーシステム(足元照明<運転席・助手席>) ●ドアスカッフプレート								
■エンターテインメント								
ナビ & オーディオ	T-Connect SDナビゲーションシステム	SAI・スーパーライブサウンドシステム(5.1chサラウンド対応) *18	21			678,240円(消費税抜き628,000円) *7		
	<ナビ>高精細8型エレクトロマルチビジョン(リモートタッチ式)、FM多重VICS、T-Connect <その他>Bluetooth [®] 対応(ハンズフリー+オーディオ)、音声認識、ESPO対応	& <オーディオ>Blu-ray、DVD、CD、SD、AM/FM、サウンドライブラリー *19、USB(2個)/AUX(音声・映像)入力端子、地上デジタルTV、10スピーカー	22・23 24・25					
	*17 オーディオレス(6スピーカー)		23					
	T-Connect専用DCM		23・24		69,120円(消費税抜き64,000円) *20			*7
■その他								
ヘルプネット [®]	エアバッグ連動タイプ	*21	24		*20		*7	
	ワンタッチタイプ	*22						
	アクセサリソケット(DC12V/120W)	*23	27					
	アクセサリコンセント(AC100V・1500W、コンセント2)	*2 *24	27	64,800円(消費税抜き60,000円)				
	盗難防止システム(イモビライザーシステム+オートアラーム)【国土交通省認可品】		29					
	ETC2.0ユニット(ビルトイン) ナビ連動タイプ	*25 *26	—					*27
	寒冷地仕様(ウインドシールドデアイザーなど)	*28	—	23,760円(消費税抜き22,000円) *4		30,240円(消費税抜き28,000円) *4		

●メーカーオプションはご注文時に申し受けます。メーカーの工場では装着するため、ご注文後はお受けできませんのでご了承ください。

●“Aパッケージ”、“Cパッケージ”はグレード名称ではありません。

- *1. 応急用タイヤを選択した場合、パンク修理キットは装着されません。
- *2. 応急用タイヤとアクセサリコンセント(AC100V・1500W、コンセント2)は同時選択できません。
- *3. リヤスポイラー(バンパー)と後方ブリクラッシュセーフティシステムはセットでメーカーオプション。
- *4. 寒冷地仕様とポップアップ式ヘッドランプクリーナーはセットでメーカーオプション。
- *5. リヤフォグランプは寒冷地仕様を選択した場合のみ、選択可能となります。
- *6. 寒冷地仕様を選択した場合、ドアミラーはヒーター付となります。
- *7. T-Connect SDナビゲーションシステム、音声ガイダンス機能付バックガイドモニター、ワイドビューフロントモニター+クリアランスソナー&バックソナー、リモートタッチ、T-Connect専用DCM、ヘルプネット(エアバッグ連動タイプ)はセットでメーカーオプション。
- *8. 販売店装着オプションのナビゲーションが必要となります。ガイド線を画面表示するためには、工場装着バックカメラ用ガイドキット(販売店装着オプション)が必要となる場合があります。
- *9. チャイルドシートは汎用ISOFIX対応チャイルドシート(新保安基準適合のみ)のみ使用できます。それ以外のチャイルドシートは、シートベルトでの装着となります。詳しくは販売店にご相談ください。
- *10. 後方ブリクラッシュセーフティシステム(ミリ波レーダー方式)を選択した場合、前席はブリクラッシュインテリジェントヘッドレストとなります。
- *11. レーンキーピングアシストスイッチ、レーダークルーズコントロール車間距離切替スイッチ付となります。
- *12. 植込み型心臓ペースメーカー等の機器をご使用の方は、電波によりこれらの機器に影響を及ぼすおそれがありますので、車両に搭載された発信機から約22cm以内に植込み型心臓ペースメーカー等の機器を近づけないようにしてください。電波発信を停止することもできますので詳しくは販売店にご相談ください。
- *13. T-Connect SDナビゲーションシステム装着車にのみ、GPS補正機能が付きます。
- *14. 本革シートのシートサイドとヘッドレストの一部に人工皮革を使用しています。
- *15. マイコン制御チルト&スライド電動ムーンルーフを選択した場合、アシストグリップは伸縮式となります。
- *16. T-Connect SDナビゲーションシステムを選択した場合は装着されません。
- *17. 販売店装着オプションとしてナビ・オーディオを多数ご用意しています。詳しくは別冊のAUDIO VISUAL & NAVIGATION CATALOGUEをご覧ください。
- *18. ディスクによっては再生できない場合があります。B-CASカードは、あらかじめ受信機に装着されています。
- *19. SDカードが別途必要となります。
- *20. T-Connect専用DCMとヘルプネット(エアバッグ連動タイプ)はセットでメーカーオプション。
- *21. T-Connectの契約が別途必要になります。
- *22. Bluetooth[®]対応の携帯電話、およびT-ConnectサイトでのWeb登録とナビでのサービス開始操作が必要です。
- *23. 120W以下の電気製品をご使用ください。ただし、120W以下の電気製品でも正常に作動しない場合がありますので、詳しくは販売店におたずねください。
- *24. 合計1500W以下の電気製品をご使用ください。ただし、1500W以下の電気製品でも正常に作動しない場合があります。詳しくは販売店におたずねください。
- *25. 別途セットアップ費用が必要となります。詳しくは販売店におたずねください。ETC車載器等を装着しない場合はカバーレスとなりますので、小物入れ(販売店装着オプション)の装着をおすすめします。
- *26. 高速道路のVICS電波ビーコン(2.4GHz)による情報提供は、2022年3月31日に終了し、ITSスポットによる情報提供に移行されます。ETC2.0ユニット(ビルトイン)ナビ連動タイプは、今後新たに追加されるサービスおよびシステム変更には対応できない場合があります。あらかじめご了承ください。詳しくは販売店におたずねください。
- *27. T-Connect SDナビゲーションシステムを選択した場合のみ、選択可能となります。
- *28. 寒冷地仕様は、寒冷地での使用を考慮して装備の充実を図っています。なお北海道地区には寒冷地仕様が全車に標準装備となります。

●価格はメーカー希望小売価格<(消費税8%込み)>'17年4月現在のもの>で参考価格です。価格は販売店が独自に定めていますので、詳しくは各販売店におたずねください。

●Bluetooth[®]はBluetooth SIG, Inc.の商標です。 ●“プラズマクラスター[®]”、プラズマクラスターイオンおよびPlasmaclusterはシャープ株式会社の商標です。

●“ヘルプネット[®]”は(株)日本緊急通報サービスの登録商標です。

自動車リサイクル法の施行により、下表のリサイクル料金が別途必要となります。					●リサイクル料金は'17年4月時点の金額。	
リサイクル料金表(単位:円)						
車 両 型 式	リサイクル預託金				資金管理料金	合 計
	シュレッダーダスト料金	エアバッグ預託金	フロン預託金	情報管理料金		
全 車	8,240	1,930	1,650	130	290	12,240
●リサイクル預託金が預託済のお車を商品車として譲渡する旧所有者(譲渡人)は、車両価値部分とリサイクル預託金相当額の合計額を新所有者(譲受人)からお受け取りになることにより、リサイクル預託金の返金を受けることができます。詳しくは、取扱販売店におたずねください。						

トヨタ SAI 主要諸元表

		“Aパッケージ”		G		“Cパッケージ”		S	
■車両型式・重量・性能									
車両型式		DAA-AZK10-BEXSB(A)★		DAA-AZK10-BEXSB★		DAA-AZK10-BEXQB(C)★		DAA-AZK10-BEXQB★	
車両重量		kg		1,590 *1		1,570 *1			
車両総重量		kg		1,865 *1		1,845 *1			
最小回転半径		m		5.2 *2		5.2			
燃料消費率 JC08モード (国土交通省審査値)		km/L		22.4		22.4			
主要燃費改善対策		ハイブリッドシステム、アイドリングストップ装置、電気式無段変速機、可変バルブタイミング、電動パワーステアリング							
■エンジン									
型式		2AZ-FXE							
総排気量		L		2.362					
種類		水冷直列4気筒DOHC							
使用燃料		無鉛レギュラーガソリン							
内径×行程		mm		88.5×96.0					
圧縮比		12.5							
最高出力(ネット)		kW(PS)/r.p.m.		110(150)/6,000					
最大トルク(ネット)		N·m(kgf·m)/r.p.m.		187(19.1)/4,400					
燃料供給装置		電子制御式燃料噴射装置(EFI)							
燃料タンク容量		L		55					
■モーター									
型式		2JM							
種類		交流同期電動機(永久磁石同期型モーター)							
最高出力		kW(PS)		105(143)					
最大トルク		N·m(kgf·m)		270(27.5)					
■動力用主電池									
種類		ニッケル水素電池							
個数		34							
接続方式		直列							
容量		Ah		6.5					
■寸法・定員									
全長		mm		4,695					
全幅		mm		1,770					
全高		mm		1,485					
ホイールベース		mm		2,700					
トレッド		mm		フロント		1,535			
		mm		リヤ		1,530			
最低地上高		mm		140					
室内		mm		長		2,040			
		mm		幅		1,505			
		mm		高		1,210 *3			
乗車定員		名		5					
■走行装置									
ステアリング		ラック&ピニオン							
サスペンション		フロント		ストラット式コイルスプリング(スタビライザー付)					
		リヤ		ダブルウィッシュボーン式コイルスプリング(スタビライザー付)					
作動方式		油圧・回生ブレーキ協調式							
ブレーキ		フロント		ベンチレーテッドディスク					
		リヤ		ディスク					
■駆動方式・トランスミッション									
駆動方式		前輪駆動方式							
トランスミッション		電気式無段変速機							
減速比		3.542							

★印の車両は、環境対応車 普及促進税制の適合車です。ご購入時に自動車取得税の軽減措置が受けられます(平成31年3月31日まで)。また、自動車重量税の軽減措置が受けられます(平成31年4月30日までに新規登録を受ける車を対象)。さらに、ご購入時の翌年度の自動車税について軽減措置が受けられます(平成31年3月31日までの新車登録車を対象)。詳しくは販売店におたずねください。

- *1. マイコン制御シルト&スライド電動ムーンルーフをメーカーオプション装着した場合、20kg増加します。
- *2. 215/45R18 タイヤ&7Jアルミホイール+パフォーマンスダンパーをメーカーオプション装着した場合、5.6mとなります。
- *3. マイコン制御シルト&スライド電動ムーンルーフをメーカーオプション装着した場合、1,180mmとなります。

●燃料消費率は定められた試験条件のもとでの値です。お客様の使用環境(気象、渋滞等)や運転方法(急発進、エアコン使用等)に応じて燃料消費率は異なります。

●エンジン出力表示にはネット値とグロス値があります。「グロス」はエンジン単体で測定したものであり、「ネット」とはエンジンを車両に搭載した状態とほぼ同条件で測定したものです。同じエンジンで測定した場合、「ネット」は「グロス」よりもガソリン自動車で約15%程度低い値(自工会調べ)となっています。

■“SAI” “HYBRID SYNERGY DRIVE” “ECB” “OPTITRON” “VSC” “TRC” “GOA” “EFI” “サウンドライブラリー” “T-Connect” “TSOP” “Welcab” はトヨタ自動車(株)の商標です。

■道路運送車両法による自動車型式指定申請書数値 ■製造事業者:トヨタ自動車株式会社

Body color



ホワイトパールクリスタルシャイン<070>
メーカーオプション



シルバーメタリック<1F7>



グレーマイカメタリック<1H1>



ブラック<202>



レッドマイカメタリック<3R3>



クリアストリームメタリック<787>



ダークブルーマイカ<8S6>

セルフリストアリングコート

洗車などによる小さなすり傷を自己修復するセルフリストアリングコートを全カラーに採用。分子レベルで結合しやすい特性を備え、新車時の光沢とカラーを長期にわたり保持することに貢献します。

■鍵や硬貨などで引っかけた傷のように、セルフリストアリングコートが破壊された場合には、傷は復元しません。傷の復元する時間は、傷の深さや周囲の温度により変化します。なお、お湯をかけるなど、セルフリストアリングコートを暖めることで復元する時間を短くすることができます。耐用年数は5~8年ですが、その後も一般塗装よりも傷が付きにくい状態を保ちます。ワックスをかける場合はコンパウンド(研磨剤)の入っていないものをご使用ください。

※写真はS^Cパッケージ

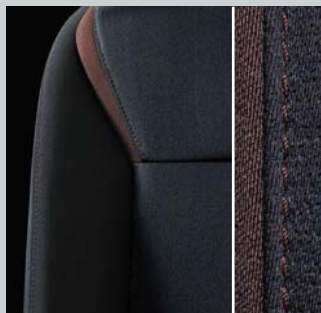
Seat material



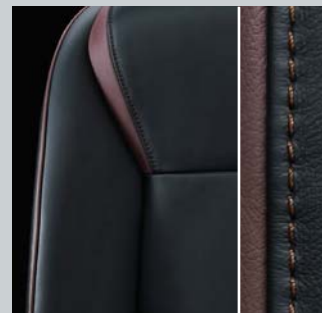
ファブリック・茜(アカネ) ステッチ部



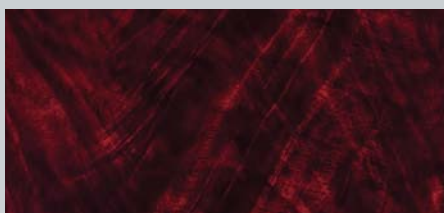
ファブリック・フラクセン ステッチ部



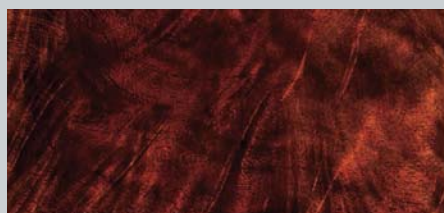
ファブリック・ブラック ステッチ部



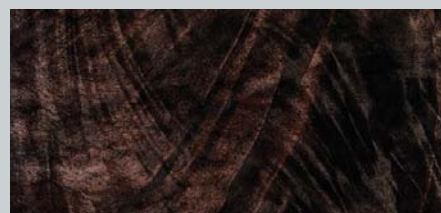
本革・ブラック
メーカーオプション ステッチ部



赤木目



茶木目



黒木目

トヨタ SAI 内外配色一覧表

標準設定 (緑) メーカーオプション(ご注文時に申し受けます) (黄) 設定あり(ご注文時にご指定ください) (赤)

ボディカラー<カラーコード>	グレード	G^Aパッケージ[/]G				S^Cパッケージ[/]S		
	シート表皮	本革 ※2	ファブリック			ファブリック		
	内装色	ブラック	茜(アカネ)	フラクセン	ブラック	茜(アカネ)	フラクセン	ブラック
	木目調パネル	黒木目	赤木目	茶木目	黒木目	赤木目	茶木目	黒木目
ホワイトパールクリスタルシャイン<070> ※1								
シルバーメタリック<1F7>								
グレーマイカメタリック<1H1>								
ブラック<202>								
レッドマイカメタリック<3R3>								
クリアストリームメタリック<787>								
ダークブルーマイカ<8S6>								

※1. ボディカラーのホワイトパールクリスタルシャイン<070>はメーカーオプション<32,400円(消費税抜き30,000円)>となります。

※2. 本革シートは、G^Aパッケージ[/]、Gにメーカーオプション<232,200円(消費税抜き215,000円)>となります。また、本革シートのシートサイドとヘッドレストの一部に人工皮革を使用しています。

●ボディカラーおよび内装色は撮影、印刷インキの関係で実際の色とは異なって見えることがあります。

●価格はメーカー希望小売価格<消費税8%込み>17年4月現在のもの>で参考価格です。価格は販売店が独自に定めていますので、詳しくは各販売店におたずねください。