



■ 助手席回転チルトシート車



■ 助手席リフトアップシート車



■ サイドアクセス車



オプション装着車



大きく開くスライドドアと、いろんなタイプの助手席で、スムーズな乗り降りをサポート。  
スペイドウェルキャブなら、自分だけの「おでかけスタイル」がきっと見つかります。

**助手席回転チルトシート車** 乗車定員5名 》 P4~



助手席が回転し、座面と背もたれがチルト。  
立ち上がりや着座をやさしくサポートします。



Photo: F 2WD 助手席回転チルトシート車“Aタイプ”。ボディカラーのホワイトパールクリスタルシャイン(070)はメーカーオプション。  
内装色のフロマージューは設定色(ご注文時に指定が必要です。指定がない場合はプラムになります)。  
オーディオレスカパーは販売店装着オプション。



Aタイプに加え、車いす収納をサポートする  
車いす収納装置(電動スライド式・35kgタイプ)を  
装備しました。



Photo: F 2WD 助手席回転チルトシート車“Bタイプ”。ボディカラーのホワイトパールクリスタルシャイン(070)はメーカーオプション。  
内装色のフロマージューは設定色(ご注文時に指定が必要です。指定がない場合はプラムになります)。  
オーディオレスカパー、専用車いすは販売店装着オプション。

**助手席リフトアップシート車** 乗車定員5名 》 P8~



助手席シートが電動で回転し、スライドダウン。  
シートのスライド、リクライニング操作も電動です。



Photo: F 2WD 助手席リフトアップシート車“Aタイプ”。ボディカラーはボルドーマイカメタリック(3R9)。  
内装色のフロマージューは設定色(ご注文時に指定が必要です。指定がない場合はプラムになります)。  
オーディオレスカパーは販売店装着オプション。



Aタイプに加え、車いす収納をサポートする  
車いす収納装置(電動スライド式・35kgタイプ)を  
装備しました。



Photo: F 2WD 助手席リフトアップシート車“Bタイプ”。ボディカラーはスーパーレッドV(3P0)。  
内装色のフロマージューは設定色(ご注文時に指定が必要です。指定がない場合はプラムになります)。  
オーディオレスカパー、専用車いすは販売店装着オプション。



# サポートヨ

※「サポートヨ」とは「サポートトヨタ」の略称です。

## 技術と人で、安全安心をサポート

詳しくはこちらをご覧ください。 <https://toyota.jp/sapotoyo/>

安全運転をサポートする

『先進装備』

快適なお出かけをお手伝いする用品

『サポートヨプラス』

誰もが快適に移動できるように

『ウェルキャブ』

## サイドアクセス車

乗車定員3名

》 P12~

### 脱着シート仕様〈手動式・電動式〉

脱着  
A  
タイプ

助手席を電動操作で車外に降ろし、取り外せば車いすとしてご利用いただけます。“手動式”と“電動式”の2タイプをご用意しました。

Photo: X 2WD サイドアクセス車[脱着シート仕様“Aタイプ”(手動式)].  
ボディカラーはフレッシュグリーンマイカメタリック(588)。



### 脱着シート仕様〈手動式〉+車いす収納装置(電動スライド式・35kgタイプ)

脱着  
B  
タイプ

Aタイプ〈手動式〉に加え、車いす収納をサポートする車いす収納装置(電動スライド式・35kgタイプ)を装備しました。

Photo: X 2WD サイドアクセス車[脱着シート仕様“Bタイプ”(手動式)].  
ボディカラーはボルドーマイカメタリック(3R9).  
オーディオレスカーは販売店装着オプション。車いすは装備に含まれません。



### 専用車いす仕様

専用  
車いす

専用車いすのまま、電動操作によって助手席スペースに乗り込むことができます。

Photo: X 2WD サイドアクセス車[専用車いす仕様].  
ボディカラーのブラックシユアゲハガラスフレーク(221)はメーカーオプション。



### 脱着シート〈手動式〉+専用車いす仕様

脱着  
+専用  
車いす

脱着シートと専用車いすを共に装備した兼用タイプです。

Photo: X 2WD サイドアクセス車[脱着シート〈手動式〉+専用車いす仕様].  
ボディカラーはシルバーメタリック(1F7)。



# 助手席回転チルトシート車



助手席が回転し、座面と背もたれがチルト。立ち上がりや着座をやさしくサポートします。手動式のためスピーディな操作が可能。乗降時の省スペースも実現しました。



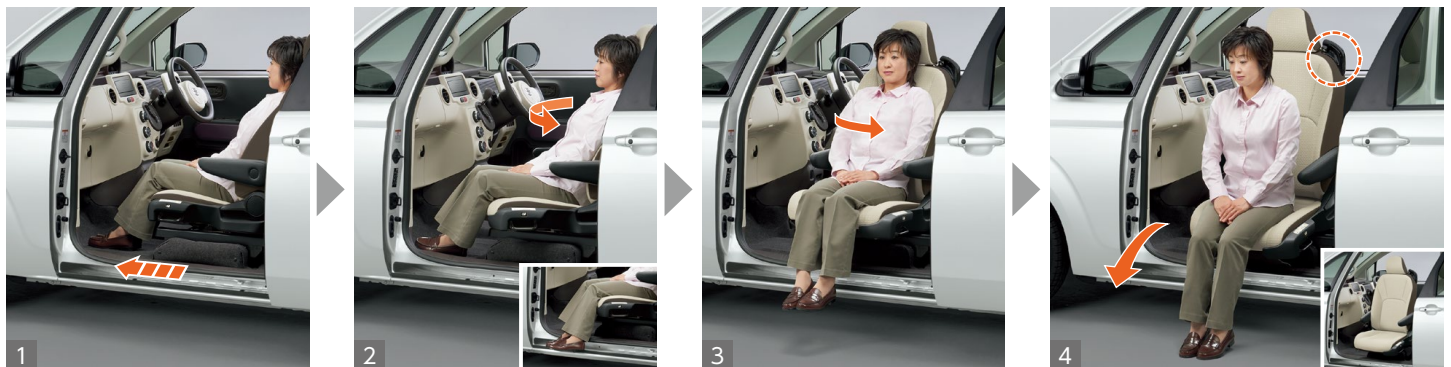
助手席回転チルトシート車“Aタイプ” 価格表 (消費税10%)

駆動	グレード	メーカー		北海道地区メーカー	
		希望小売価格 <sup>#1</sup>	消費税抜き	希望小売価格 <sup>#2</sup>	消費税抜き
2WD	X	2,038,300円	1,853,000円	2,053,700円	1,867,000円
	F	2,090,000円	1,900,000円	2,105,400円	1,914,000円
4WD	X	2,201,100円	2,001,000円	2,223,100円	2,021,000円

- ※1 沖縄地区は価格が異なります。
- ※2 北海道地区の価格には寒冷地仕様の価格が含まれます。
- 価格はメーカー希望小売価格(消費税10%込み) '20年1月現在のもの>で参考価格です。価格、取付費は販売店が独自に定めていますので、詳しくは各販売店におたずねください。
- 価格はタイヤパンク応急修理キット、タイヤ交換用工具付の価格です。
- 価格にはオプション価格、取付費は含まれておりません。
- 保険料、税金(除く消費税)、登録料などの諸費用は別途申し受けます。
- 自動車リサイクル法の施行により、最終ページに記載のリサイクル料金が別途必要となります。

Photo: F 2WD 助手席回転チルトシート車“Aタイプ”。ボディカラーのホワイトパールクリスタルシャイン(070)<33,000円>はメーカーオプション。内装色のフロアマットは設定色(ご注文時に指定が必要です。指定がない場合はプラムになります)。オーディオレスカー<1,320円(取付費が別途必要)>は販売店装着オプション。

助手席回転チルトシート 操作の流れ 安全のため各操作は介助の方が確実に行ってください。 ※写真は降車時の手順を説明しています。乗車時は逆の手順で行ってください。[参考]写真のモデルの身長は150cmです。



1 回転スライドレバーを引き上げて、シートを最前端までスライドさせます。

※アームレストをご使用ください。 ※操作中はシートベルトを外してください。

2 引き続きシートを中間ロック位置まで回転させ、両足を車外へ出します。

※シートが回転を始めたから、回転スライドレバーから手を離します。シートは中間ロック位置で止まります。 ※介助の方が両足を支えて車外へ出してください。

3 再度、回転スライドレバーを引き上げて回転終了位置までシートを回転します。

4 チルトボタンを押しながら、グリップを車外方向へ引いてシートをチルトします。

## 標準装備



助手席シート左側 回転スライドレバー

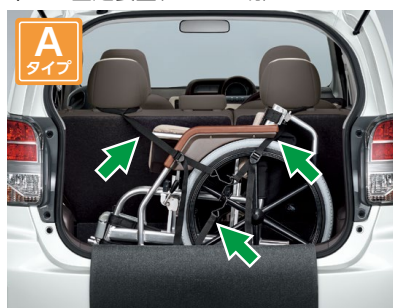


助手席シート右側 スライドレバー 運転席側からも前後スライド操作が可能です。



チルトボタン&グリップ アームレスト(可倒式)

## 車いす固定装置(ガードマット付)

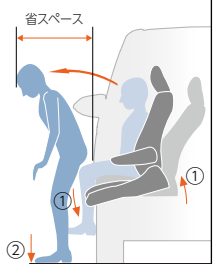


上右側の固定ベルトと下側の固定ベルトをつないだ後、上左側の固定ベルトフックを引っかけて固定します。  
⚠ 走行前に必ず車いす固定ベルトで固定してください。

## Point

### 助手席回転チルトシートの特長

- シートがチルトすることによりお尻の位置を高く保て①、地面に両足が着くため②、立ち上がりやすい。
- 着座時も膝の角度がゆるやかになり、膝への負担が少ない。
- 手動式のためスピーディな操作が可能。
- シートの振り出し量が少ないため、省スペースでの乗降が可能。

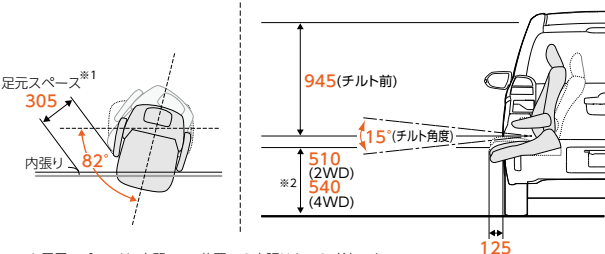


\*身長により異なります。

## 助手席回転チルトシート車 諸元 (単位:mm)

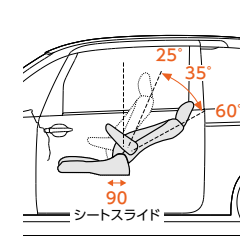
●各寸法値は設計値を示します。実測値は若干異なることがあります。

### 回転時・チルト時寸法



※1. 足元スペースは、中間ロック位置での内張りまでの寸法です。  
※2. シートの座面高は、チルト時の座面中央最高部までの寸法です。

### シートバック角度・リクライニング角度・シートスライド量



●運転席はベース車と同じ数値です。



## 助手席回転チルトシート車について

シートに深く着座できない方、ひざや首が曲がらない方の場合、足や頭がボディにあたり、座った状態でのシートの回転、チルトおよび乗降が困難になります。ご乗車できない場合もありますので、ご注意ください。

- 体勢保持のため、アームレストをご使用ください。
- 助手席回転チルトシートは、ベース車のシートとは異なります。フルリクライニングはできません。シートスライド量、シートバック角度もベース車とは異なります。
- 後部座席への乗降は、運転席側のリヤドアから行ってください。
- 走行前にシートが確実にロックされていることを確認してください。
- 助手席回転チルトシートにチャイルドシートは装着できません。



Aタイプに加えて、電動式の車いす収納装置を標準装備。  
35kgまでの車いすをスムーズに収納できます。



Photo: F 2WD 助手席回転チルトシート車“Bタイプ”  
ボディカラーのホワイトパールクリスタルシャイン(070)<30,000円>はメーカーオプション。  
内装色のフロアージュは設定色(ご注文時に指定が必要です。指定がない場合はプラムになります)。  
オーディオレスカバー<1,200円(取付費が別途必要)>、専用車いす<163,000円>は販売店装着オプション。

助手席回転チルトシート車“Bタイプ” 価格表(消費税非課税)

駆動	グレード	メーカー希望小売価格 <sup>※1</sup>	北海道地区メーカー希望小売価格 <sup>※2</sup>
2WD	X	1,963,000円	1,977,000円
	F	2,010,000円	2,024,000円
4WD	X	2,111,000円	2,131,000円

- ※1.沖縄地区は価格が異なります。
- ※2.北海道地区の価格には寒冷地仕様の価格が含まれます。
- 価格はメーカー希望小売価格(消費税非課税) '20年1月現在のもの>で参考価格です。
- 価格はタイヤパンク応急修理キット、タイヤ交換用工具付の価格です。
- 価格にはオプション価格、取付費は含まれておりません。
- 保険料、税金(除消費税)、登録料などの諸費用は別途申し受けます。
- 自動車リサイクル法の施行により、最終ページに記載のリサイクル料金が別途必要となります。
- Bタイプの消費税は非課税となり、メーカー希望小売価格は消費税抜きの価格となります。

車いす収納装置(電動スライド式・35kgタイプ) 操作の流れ **安全のため各操作は介助の方が確実に行ってください。** ※写真は収納時の手順を説明しています。取り出す時は逆の手順で行ってください。

**1** 操作スイッチを使って収納装置を外に出します。キャスター固定ガイドを起こして車いすをセットした後、ブレーキを掛けます。

**2** 操作スイッチの「上」を押し続け、車いすと収納装置をラゲージルームに収納します。

**3** 収納装置の操作ハンドルを持ち、止まるまで車内に回転させます。

**4** 操作スイッチの「下」を押し続け、車いすと収納装置をストッパーに当たるまでスライドし、固定ベルトで固定します。

※詳しくはウェルキャブ取扱書をご覧ください。

■収納可能な車いすの目安 (車いす折りたたみ時)

	キャスター径	大車輪径	前後車輪距離	キャスターとフレーム間距離	全高 <sup>※1</sup>	全長 <sup>※2</sup>	角度 <sup>※3</sup>	折りたたみ幅	キャスター間距離	キャスター幅 <sup>※4</sup>
A	—	—	—	—	700mm以下	1,000mm以下	—	360mm以下	—	—
B	4~7インチ	14~24インチ	340~420mm	20mm以上	700mm以下	1,000mm以下	72°	360mm以下	60mm以上	290mm以下

	大車輪距離	大車輪幅	重量
A	—	—	—
B	110mm以上	310mm以下	35kg以下

- ※1 全高は車いすの手押しハンドルをたたんだ状態の寸法です。
- ※2 全長は車いすの手押しハンドルと転倒防止バーをたたんだ状態の寸法です。
- ※3 角度の中に車いすが入っている場合、車いすをセットするときに地面にあたるおそれがあります。
- ※4 キャスター幅は左右のキャスターの外側のキャスターフォークからの寸法になります。

■Bタイプに収納可能な車いすについて、ご注意ください

- 上記の寸法内であっても、車いすの形状、オプション装着の状況などによっては収納できない場合があります。詳しくは販売店におたずねの上、お持ちの車いすなどを使用して実車でご確認ください。
- 車いすの種類によっては、積み下ろしの際に車いすの背もたれが地面に触れ、汚れる場合があります。その場合は、手押しハンドルをたたまないで昇降させることにより、背もたれの汚れを防ぐことができます。手押しハンドルは回転させる前にたたんでください。
- 車いす固定時は後方視界が悪くなります。走行にはご注意ください。

標準装備

車いす固定装置

上側の固定ベルトに下側の固定ベルトを引っかけて車いすを固定します。

⚠️ 走行前に必ず車いす固定ベルトで固定してください。

**⚠️ Bタイプ車いす収納装置(電動スライド式・35kgタイプ)について**

【ご使用前に】

- お手持ちの車いすのキャスターに合わせて、納車時に販売店でキャスター固定ガイドの調整が必要となります。また、収納する車いすに変更があった場合も、販売店で再調整を行ってください。キャスター固定ガイドの位置を調整しないと、車いすが確実に固定されず破損のおそれがあります。

【ご使用上の注意】

- 車いす収納装置には車いす以外のものをのせたり、荷物などを置かないでください。操作時にのせたものが落下して車両を損傷したり、故障したりするおそれがあります。
- 車いす収納時はリヤシートのリクライニングはできません(Fグレード)。
- 電動車いすを収納する場合は、必ず電動車いすのバッテリーを取り外してください。バッテリーが外れて落下したり、ラゲージ内で誤作動を起こし、車いす収納装置や車いすを破損させるおそれがあります。
- パンク時のパンク修理キット・スペアタイヤや工具取り出し時以外、極力収納装置をはね上げないでください。

【操作について】

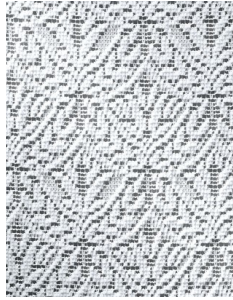
- 車いす収納装置の操作をする場合は、エンジンを停止しないでください。エンジンを停止した状態で操作すると、バッテリー上がり原因になります。
- 車いす収納装置を外に出すときは、車両後方に十分なスペースがあること、平坦な場所であることを確認してください。
- 車いす収納装置の操作をする場合は、リヤシートをリクライニングしないでください(Fグレード)。

＜車いす収納装置使用イメージ＞

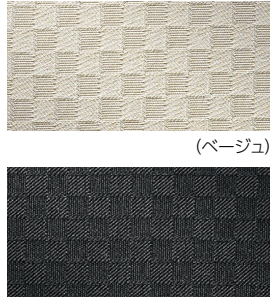
販売店装着オプション



専用シートカバー  
吸水タイプ(助手席回転シート1席分)  
吸水性に優れた専用シートカバーです。



専用シートカバー  
ハーフカバータイプ(1台分)



専用シートカバー (プラム)  
フルカバータイプ(1台分)

色(内装色):ベージュ(フロマージュ)※、  
プラム(プラム)  
※Xはプラムが適用となります。



専用フロアマット(1台分)



専用車いす 自操式(22インチ)  
安全性、乗り心地を確保したアルミ製車いすです。ヘッドレストは取り外しができます。  
※介助ブレーキは無しとなります。



専用フットレスト(折りたたみ式)  
シート回転時に使用することで、スムーズな乗降が可能です。



胸部固定ベルト  
(助手席回転シート用)

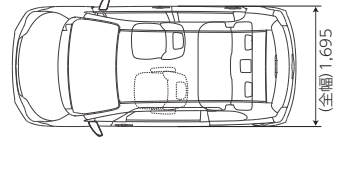
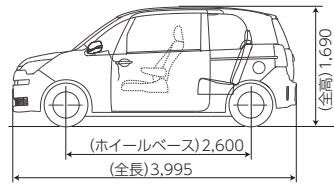
着座姿勢をサポートします。  
※胸部固定ベルトはシートベルトに代わるものではありません。走行中は必ずシートベルトを着用してください。  
(アイボリーのみ)



車いすステッカー  
縦113mm×横105mm

寸法図 (単位:mm)

X(2WD)助手席回転シート車“Aタイプ”



助手席回転シート車 主要装備一覧表

	ウェルキャブ標準装備		販売店装着オプション	
	Aタイプ	Bタイプ	Aタイプ	Bタイプ
助手席回転シート	※			
車いす固定装置			ガードマット付	
車いす収納装置(電動スライド式・35kgタイプ)				
専用シートベルト	助手席CLR付3点式(アテンション&フォースリミッター機構付)			
専用シートカバー	吸水タイプ(助手席回転シート1席分) ハーフカバータイプ(1台分) フルカバータイプ(1台分)			
専用フロアマット(1台分)				
専用車いす	自操式(22インチ)介助ブレーキなし			
専用フットレスト(折りたたみ式)				
胸部固定ベルト(助手席回転シート用)				
車いすステッカー				

※ フリクリクリーニングはできません。シートスライド量、シートバック角度もベース車とは異なります。

内外配色一覧表

	標準設定		設定あり(ご注文時にご指定ください)	
	X	F	X	F
グレード	ジャージ	トリコット(撥水タイプ)		
シート表皮	プラム	フロマージュ		
内装色	プラム	フロマージュ		
ボディカラー(カラーコード)	プラム	ブラック	フロマージュ	
ホワイトパールクリスタルシャイン(070)※1				
シルバーメタリック(1F7)				
ブラック(202)				
カーボン調ルーフレック(ブラック)※2				
ブラッキッシュアゲハガラスフレック(221)※1				
カーボン調ルーフレック(ブラック)※3				
スーパーレッドV(3P0)				
ボルドーマイカメタリック(3R9)				
カーボン調ルーフレック(ブラック)※2				
フレッシュグリーンマイカメタリック(588)				

※1.ホワイトパールクリスタルシャイン(070)、ブラッキッシュアゲハガラスフレック(221)はメーカーオプション<33,000円(消費税抜き30,000円)>となります。 ※2.カーボン調ルーフレックはメーカーオプション<55,000円(消費税抜き50,000円)>となります。 ※3.メーカーオプションのブラッキッシュアゲハガラスフレック(221)とカーボン調ルーフレックを同時装着した場合<77,000円(消費税抜き70,000円)>となります。

●「設定あり」[メーカーオプション]はご注文時に申し受けます。メーカーの工場では装着するため、ご注文後はお受けできませんのでご了承ください。 ●価格はメーカー希望小売価格(消費税10%込み)20年1月現在のもの>で参考価格です。価格は販売店が独自に定めていますので、詳しくは各販売店におたずねください。 ●Bタイプの消費税は非課税となり、メーカー希望小売価格は消費税抜きの価格となります。 ●ボディカラーは撮影、印刷、インキの関係で実際の色とは異なって見えることがあります。また、実車においてもご覧になる環境(屋内外、光の角度等)により、ボディカラーの見え方は異なります。特にブラッキッシュアゲハガラスフレック(221)は青、黒、緑、濃紺など、様々な色に見える特性が強いボディカラーです。

トヨタ スパイド ウェルキャブ 助手席回転シート車 主要諸元表

	Aタイプ			Bタイプ		
	2WD		4WD	2WD		4WD
	X	F	X	X	F	X
TECS型式	5BA-NSP141-VQQJXB●	5BA-NSP141-VQQJFB●	3BA-NCP145-VQQJXB	5BA-NSP141-VQQKXB●	5BA-NSP141-VQQKFB●	3BA-NCP145-VQQKXB
ベース車両型式	5BA-NSP141-BEXXB	5BA-NSP141-BEXFB	3BA-NCP145-BEXXK	5BA-NSP141-BEXXB	5BA-NSP141-BEXFB	3BA-NCP145-BEXXK
トランスミッション	自動無段変速機(Super CVT-i)			自動無段変速機(Super CVT-i)		
エンジン型式	2NR-FKE		1NZ-FE	2NR-FKE		1NZ-FE
総排気量	L 1,496			L 1,496		
最高出力(ネット)	kW(PS)/r.p.m. 80(109)/6,000		76(103)/6,000	80(109)/6,000		76(103)/6,000
最大トルク(ネット)	N·m(kg·m)/r.p.m. 136(13.9)/4,400		132(13.5)/4,400	136(13.9)/4,400		132(13.5)/4,400
車両重量※	kg 1,190	1,200	1,260	1,210	1,220	1,280
車両総重量※	kg 1,465	1,475	1,535	1,485	1,495	1,555
車両寸法	全長	mm 3,995		mm 3,995		
	全幅	mm 1,695		mm 1,695		
	全高	mm 1,690		mm 1,720	mm 1,690	
室内寸法	長さ	mm 2,160		mm 2,160		
	幅	mm 1,420		mm 1,420		
	高さ	mm 1,380		mm 1,380		
乗車定員	名 5			名 5		
使用燃料	無鉛レギュラーガソリン			無鉛レギュラーガソリン		
燃料タンク容量	L 42			L 42		

※ SRSサイドエアバッグ&SRSカーテンシールドエアバッグをメーカーオプション装着した場合、10kg増加します。

●印の車両は、環境対応車 普及促進税制の適用車です。最終ページに記載の「登録および税金について」をあわせてご覧ください。

●エンジンの出力表示にはネット値とグロス値があります。「[フロス]」はエンジン単体で測定したものであり、「[ネット]」はエンジンを車両に搭載した状態で測定したものです。同じエンジンで測定した場合、「ネット」は「グロス」よりもエンジン自動車約15%程度低い値(自工会調べ)となっています。 ●「SPADE」"TOYOTA SAFETY SENSE" "VSC" "TRC" "Welcab" "TECS" はトヨタ自動車(株)の商標です。 ●スパイド ウェルキャブ 助手席回転シート車はメーカー完成特装車(TECS)のため、持ち込み登録となります。各諸元数値はメーカー設計値であり参考数値です。登録の際は車両の実測数値が適用されます。



主要装備一覧表

		標準装備	メーカーオプション(ご注文時に申し受けます)	メーカーセレクトパッケージ(ご注文時に申し受けます)	販売店装着オプション
			X	F	X / F
			2WD/4WD	2WD	
<b>■外装</b>					
足回り・メカニズム	175/65R15 タイヤ&15xJ	スチールホイール(樹脂フルキャップ付) アルミホイール(センターオーナメント付)		49,500円(消費税抜き 45,000円)	
	スベアタイヤ(応急用 T125/70D16)		*1*	11,000円(消費税抜き 10,000円)	
	アイドリングストップ機能(Stop & Start System) アクティブトルクコントロール4WD			2WD車 4WD車	
エクステリア	エアスパッツ(フロント)			2WD車	
	アウトサイドドアハンドル(シルバー塗装) ドアサッシュブラックアウト(運転席側)		*3		
<b>■安全装備</b>					
視界	プロジェクター式ハロゲンヘッドランプ(マニュアルレベリング機能付)				
	フォグランブ	フロント(ハロゲン) リヤ(右側のみ)			
	オート電動格納式リモコンカラードアミラー(サイドターンランプ付) LEDストップランプ				
	ウインドシールドグリーンガラス(合わせ)	IR(赤外線)カット機能、UVカット機能、高音性ガラス、トップシェード付		スーパーUVカットパッケージ	
	フロントドアガラス	IR(赤外線)カット機能、UVカット機能付 スーパーUVカット+IR(赤外線)カット機能付(撥水機能付)		スーパーUVカットパッケージ	
	フロントクォーターガラス(助手席側)	UVカット機能、撥水機能付		スーパーUVカットパッケージ	
	リヤドアガラス・リヤクォーターガラス・バックドアガラス	UVカット機能付		UVカット機能付プライバシーリヤウインドドッペフォッガー	
	Toyota Safety Sense ・プリクラッシュセーフティ(歩行者)検知機能付衝突回避支援タイプ(レーダー+単眼カメラ方式) ・レーンディパーチャーアラート ・オートマチックハイビーム				
	先行車発進告知機能				
	インテリジェントクリアランスソナー[パーキングサポートブレーキ(静止物)]		*7	28,600円(消費税抜き 26,000円)	
予防安全	EBD(電子制動力配分制御)付ABS&ブレーキアシスト				
	VSC(ビークルスタビリティコントロール)&TRC(トラクションコントロール)				
	ドライブスタートコントロール				
	ヒルスタートアシストコントロール				
衝突安全	SRSエアバッグ(運転席・助手席)			33,000円*9	33,000円
	SRSサイドエアバッグ(SRSカーテンシールドエアバッグ(前後席))		*8	消費税抜き 30,000円	消費税抜き 30,000円
操作性	汎用ISOFIX対応チャイルドシート専用固定用バー+トップテザーアンカー(リヤ左右席)		*10		
	大開口ワイヤレス電動スライドドア(アイズローガー、挟み込み防止機能付)(助手席側)				
操作系	スマートエントリー(運転席・助手席、バックドア/アンサーバック機能付/スマートキー2本)&スタートシステム				*11
	デジタル式センターメーター(メーター照度コントロール機能付) マルチインフォメーションディスプレイ				
<b>■内装</b>					
シート	シート表皮(ファブリック)		ジャージ	トリコト撥水タイプ	
	フロントシート(運転席) *助手席はウェルキャブ専用	6ウェイシート(前後スライド+リクライニング+シート上下アジャスター)		アームレスト付	
	リヤシート	シートバックティッシュポケット&買い物フック クッションサイドポケット 6.4分割可倒式(リクライニング、クッションチップアップ機構付) 6.4分割可倒式		4WD車	
	リヤヘッドレスト	一体可倒式 上下調整式		2WD車 4WD車	
		シートバック一体式(左右席)、上下調整式(中央席)		2WD車	
空調	[ナノイ]			[ナノイ]パッケージ	
	オートエアコン(花粉除去モード付)&プッシュ式ヒーターコントロールパネル			[ナノイ]パッケージ	
	マニュアルエアコン&ダイヤル式ヒーターコントロールパネル			メッキリング付	
収納	運転席アッパートレイ&小物入れ&ポストカードホルダー				
	助手席グローブボックス			中敷キトレイ+ゴムマット付	
	カップホルダー(助手席1個)・フューアトリム(リヤ左席1個)				
	アンブレラホルダー				*12
インテリア	センターマルチボックス(カップホルダー1個) デッキアンダートレイ				*2
	専用加飾センタークラスターパネル(シルバー塗装)			[ナノイ]パッケージ	
	助手席ピラー固定式				
	アシストグリップ	リヤ左右回転式(リヤ右席:コートフック一体型) 運転席・助手席回転式		*9	*9
	サンバイザー(運転席・助手席/バニティミラー+運転席チケットホルダー付)				天井照明付
<b>■エンターテインメント</b>					
オーディオ&ナビ	オーディオレス(カパーレス)				
	スピーカー	4スピーカー 天井スピーカー(2個)			
	オーディオレスカパー				
その他	トヨタ純正ナビオーディオ				*15
	盗難防止システム(イモビライザーシステム)【国土交通省認可品】				
その他	ETC車載器				*16
	寒冷地仕様(ウインドシールドデアイザー・ヒーター付電動格納式リモコンカラードアミラー/補助ヒーター(PTCヒーター)*17)/リヤヒーターダクト など		*6*	2WD車 15,400円 消費税抜き 14,000円 4WD車 22,000円 消費税抜き 20,000円	15,400円 消費税抜き 14,000円

- ◆販売店装着オプションには取り付けられないものがあります。詳しくは販売店におたずねください。  
◆主要装備一覧表につきましては、ベース車カタログをあわせてご参照ください。  
◆ベース車に標準装備の助手席4ウェイシート、助手席シートバックテーブルは装着されません。
- \*1. スベアタイヤをメーカーオプション選択した場合、タイヤパンク応急修理キットは装着されません。
  - \*2. スベアタイヤをメーカーオプション選択した場合、デッキアンダートレイは装着されません。
  - \*3. ボディカラーのブラック(202)を選択した場合、ドアサッシュはボディ同色となります。
  - \*4. 寒冷地仕様をメーカーオプション選択した場合のみ、装着できます。
  - \*5. 運転席ドア固定ガラスはスーパーUVカット+IR(赤外線)カット機能付(撥水機能付)ではありません。UVカット機能付となります。
  - \*6. 寒冷地仕様をメーカーオプション選択またはメーカーセレクトパッケージの[ナノイ]パッケージを選択した場合、リヤウインドドッペフォッガーはタイマー付となります。
  - \*7. 字光式ナンバープレートは同時装着できません。
  - \*8. SRSサイドエアバッグ(助手席)は装着されません。
  - \*9. SRSサイドエアバッグ&SRSカーテンシールドエアバッグをメーカーオプション選択した場合、アシストグリップ(運転席・助手席回転式)とアシストグリップ(リヤ左右回転式)が装着されます。
  - \*10. チャイルドシートは汎用ISOFIX対応チャイルドシート(新保安基準適合)のみ使用できます。それ以外のチャイルドシートは、シートベルトでの装着となります。詳しくは販売店におたずねください。
  - \*11. 植込型心臓ペースメーカー等の機器をご使用の方は、電波によりこれらの機器に影響を及ぼすおそれがありますので、車両に搭載された発信機から約22cm以内に植込型心臓ペースメーカー等の機器を近づけないようにしてください。電波発信を停止することもできますので、詳しくは販売店にご相談ください。
  - \*12. SRSサイドエアバッグ&SRSカーテンシールドエアバッグをメーカーオプション選択した場合、アンブレラホルダーは小物入れになります。
  - \*13. Bタイプの4WD車はウェルキャブ専用形状となります。
  - \*14. 2WD車と4WD車ではデッキアンダートレイの形状が異なります。
  - \*15. 販売店装着オプションとしてナビ・オーディオをご用意しています。詳しくはベース車カタログ別冊のAUDIO VISUAL & NAVIGATION CATALOGUEをご覧ください。
  - \*16. 販売店装着オプションのETC車載器を選択した場合、カードホルダーは装着されません。なお、ETC車載器は別途セットアップ費用が必要となります。詳しくは販売店におたずねください。
  - \*17. PTC(自己温度制御システム)Positive Temperature Coefficient
  - \*18. 寒冷地での使用を考慮して、主にワイパー等の信頼性・耐久性の向上を図っております。なお、北海道地区には寒冷地仕様が標準装備となります。
  - \*19. ナビレディパッケージにナビゲーションシステムは含まれません。販売店装着オプションのナビゲーションシステムが必要となります。
  - \*20. オーディオ操作スイッチは、販売店装着オプションのナビゲーションシステムを選択した場合に操作可能となります。
  - \*21. ステアリング操作に連動するガイド線を画面表示するためには、工場装着バックカメラ用ガイドキット(販売店装着オプション)が必要です。
  - \*22. 工場装着バックカメラ用ガイドキットはナビレディパッケージに含まれません。
  - \*23. 120W以下の電気製品をご使用ください。ただし、120W以下の電気製品でも正常に作動しない場合がありますので、詳しくは販売店におたずねください。

- 「メーカーオプション」および「メーカーセレクトパッケージ」はご注文時に申し受けます。メーカーの工場での装着のため、ご注文後はお受けできませんのでご了承ください。  
■価格はメーカー希望小売価格(消費税10%込み)20年1月現在のものをご参考価格です。価格は販売店が独自に定めていますので、詳しくは各販売店におたずねください。  
■[nanoe]、[ナノイ]および[nanoel]マークは、パナソニック株式会社の商標です。  
■Bタイプの消費税は非課税となり、メーカー希望小売価格は消費税抜きの価格となります。

その他全車標準装備

- タイヤパンク応急修理キット\*1 ●スタビライザー(フロント) ●バックドアガーニッシュ(ボディ同色) ●エンジンアンダーカバー ●LEDハイマウントストップランプ ●ウォッシャー連動時間調整式間欠フロントワイパー(ミスト機能付)
- リヤワイパー ●防眩インナーミラー ●全席ELR付3点式シートベルト(助手席はウェルキャブ専用) ●プリテンショナー&フォースリミッター機構付フロントシートベルト(運転席) ●運転席・助手席シートベルト非着用警告灯(ランプ+ブザー)
- チャイルドプロテクター(リヤ右席のみ) ●電動パワーステアリング ●チルトステアリング ●2本スポークステアリングホイール(ウレタン) ●シフトレバーノブ ●パワーウインドウ(運転席ワンタッチ式/挟み込み防止機能、キーOFF後作動機能付)
- ドアキー連動パワードアロック(バックドア連動) ●キー忘れ防止ウォーニング(ブザー) ●半ドアウォーニング ●足踏み式パーキングブレーキ ●フェューエルリッドオーブナー ●デジタルクロック ●エコドライブインジケータランプ
- ランプ消し忘れウォーニング(ブザー) ●パーキングブレーキ戻し忘れブザー ●ブレーキウォーニング ●フェューエル残量ウォーニング(警告灯) ●エンジンモニターウォーニング ●助手席アジャストレイ
- 運転席ヘッドレスト(上下調整式/助手席はウェルキャブ専用) ●グリーンエアフィルター(花粉除去タイプ) ●イルミネータードエントリーシステム(フロントパーソナルランプ・ルームランプ) ●フロントパーソナルランプ
- ルームランプ ●ラゲージルームランプ ●ドアポケット(運転席・リヤ右席)&フューアトリムポケット(リヤ左席) ●ボトルホルダー(フロントドア2個・リヤドア1個) ●インソレノアポケット ●カードホルダー\*16
- 助手席買い物フック(1個) ●ドアアームレスト(運転席・リヤ右席) ●ドアスカッフプレート ●アクセサリソケット(DC12V 120W)\*23 ●ルーペアンテナ(可倒式) ●工具(ジャッキ、ジャッキハンドル、ハブナットレンチ) など

# 助手席リフトアップシート車



電動で助手席が回転し、車外へスライドダウンします。



Photo: F 2WD 助手席リフトアップシート車“Aタイプ”。

ボディカラーはポルドーマイカメタリック(3R9)。内装色はフロマージュは設定色(ご注文時に指定が必要です。指定がない場合はプラムになります)。オーディオレスカー<1,200円(取付費が別途必要)>は販売店装着オプション。

助手席リフトアップシート車“Aタイプ” 価格表(消費税非課税)

駆動	グレード	メーカー希望小売価格 <sup>*1</sup>	北海道地区メーカー希望小売価格 <sup>*2</sup>
2WD	X	2,025,000円	2,039,000円
	F	2,072,000円	2,086,000円
4WD	X	2,176,000円	2,193,000円

- \*1.沖縄地区は価格が異なります。
- \*2.北海道地区の価格には寒冷地仕様の価格が含まれます。
- 価格はメーカー希望小売価格(消費税非課税) '20年1月現在のもの>で参考価格です。
- 価格はタイヤパンク応急修理キット、タイヤ交換用工具の価格です。
- 価格にはオプション価格、取付費は含まれておりません。
- 保険料、税金(除く消費税)、登録料などの諸費用は別途申し受けます。
- 自動車リサイクル法の施行により、最終ページに記載のリサイクル料金が別途必要となります。
- 消費税は非課税となり、メーカー希望小売価格は消費税抜き価格となります。

助手席リフトアップシート 操作の流れ 安全のため各操作は介助の方が確実に行ってください。 \*写真は降車時の手順を説明しています。乗車時は逆の手順で行ってください。【参考】写真のモデルの身長は150cmです。



スライドドアを全開にして、ワイヤレスリモコンスイッチ(または、シート昇降スイッチ)を押し続けると、回転開始位置までシートがスライドして、背もたれ角度を自動的に調整します。

- \*アームレストとフットレストをご使用ください。
- \*シートベルトを着用しているときは、ワイヤレスリモコンスイッチやシート昇降スイッチを押してもシートは回転しません。
- \*シートは乗車完了時のシートポジション(スライド位置・リクライニング角度)を自動的に記憶します。

シートは背もたれが倒れずに外側へ回転します。

ワンモーションのスムーズな動きで、引き続きシートは自動的に下降します。

\*シートは任意の高さで止められ、下降を停止した時の高さを自動的に記憶します(メモリー範囲は最下端から200mm)。

## 標準装備



- 操作スイッチ
- ①シート昇降スイッチ
  - ②シート前後スライドスイッチ
  - ③シートリクライニングスイッチ



アームレスト(可倒式)

フットレスト(折りたたみ式)



シートベルトリルータ  
シートベルトの装着を容易にします。

## 車いす固定装置(ガードマット付)



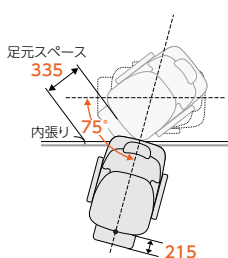
上右側の固定ベルトと下側の固定ベルトをつないだ後、上左側の固定ベルトフックを引っかけて固定します。

⚠️ 走行前に必ず車いす固定ベルトで固定してください。

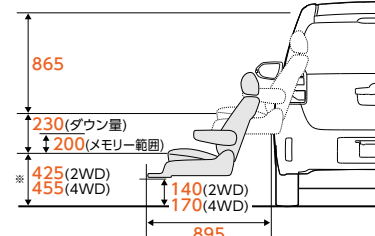
## 助手席リフトアップシート車 諸元(単位:mm)

リフト能力: 100kg(シートを除く) 回転・下降時間: 25~35秒  
上昇・回転時間: 25~35秒

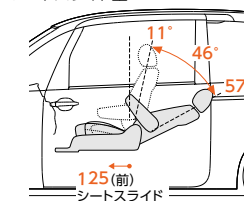
### 回転時・昇降時寸法



\*シートの座面高は座面中央最高部までの寸法です。



シートバック角度・リクライニング角度・シートスライド量



●運転席はベース車と同じ数値です。

## ⚠️ 助手席リフトアップシート車について

シートに深く着座できない方、ひざや首が曲がらない方の場合、足や頭がボディにあたり、座った状態でのシートの回転が困難になりますのでご注意ください。

- 体勢保持のため、アームレストとフットレストをご使用ください。
- 助手席リフトアップシートは、ベース車のシートとは異なります。フルリクライニングはできません。シートスライド量、シートバック角度もベース車とは異なります。また、シート格納時座面がベース車と比べて約25mm高くなります。
- 助手席リフトアップシートにチャイルドシートは装着できません。



Aタイプに加えて、電動式の車いす収納装置を標準装備。  
35kgまでの車いすをスムーズに収納できます。



Photo: F 2WD 助手席リフトアップシート車“Bタイプ”。ボディカラーはスーパーレッドV(3P0)。内装色のフロアージュは設定色(ご注文時に指定が必要です。指定がない場合はプラムになります)。  
オーディオレスカーパ<1,200円(取付費が別途必要)>、専用車いす<163,000円>は販売店装着オプション。

助手席リフトアップシート車“Bタイプ” 価格表(消費税非課税)

駆動	グレード	メーカー希望小売価格 <sup>*1</sup>	北海道地区メーカー希望小売価格 <sup>*2</sup>
2WD	X	2,135,000円	2,149,000円
	F	2,182,000円	2,196,000円
4WD	X	2,286,000円	2,303,000円

- \*1.沖縄地区は価格が異なります。
- \*2.北海道地区の価格には寒冷地仕様の価格が含まれます。
- 価格にはメーカー希望小売価格(消費税非課税)20年1月現在のもの>で参考価格です。
- 価格、取付費は販売店が独自に定めていますので、詳しくは各販売店におたずねください。
- 価格はタイヤパンク応急修理キット、タイヤ交換用工具付の価格です。
- 価格にはオプション価格、取付費は含まれておりません。
- 保険料、税金(除く消費税)、登録料などの諸費用は別途申し受けます。
- 自動車リサイクル法の施行により、最終ページに記載のリサイクル料金が別途必要となります。
- 消費税は非課税となり、メーカー希望小売価格は消費税抜き価格となります。

車いす収納装置(電動スライド式・35kgタイプ) 操作の流れ 安全のため各操作は介助の方が確実に行ってください。 ※写真は収納時の手順を説明しています。取り出す時は逆の手順で行ってください。

1 操作スイッチ

操作スイッチを使って収納装置を車外に出します。キャスター固定ガイドを起こして車いすをセットした後、ブレーキを掛けます。

2 操作スイッチの「上」を押し続け、車いすと収納装置をラゲージルームに収納します。

3 収納装置の操作ハンドルを持ち、止まるまで車内に回転させます。

4 操作スイッチの「下」を押し続け、車いすと収納装置をストッパーに当たるまでスライドし、固定ベルトで固定します。

※詳しくはウェルキャブ取扱書をご覧ください。

■収納可能な車いすの目安 (車いす折りたたみ時)

	キャスター径	大車輪径	前後車輪距離	キャスターとフレーム間距離	全高 <sup>*1</sup>	全長 <sup>*2</sup>	角度 <sup>*3</sup>	折りたたみ幅	キャスター間距離	キャスター幅 <sup>*4</sup>
A	—	—	—	—	700mm以下	1,000mm以下	—	360mm以下	—	—
B	4~7インチ	14~24インチ	340~420mm	20mm以上	700mm以下	1,000mm以下	72°	360mm以下	60mm以上	290mm以下

	大車輪距離	大車輪幅	重量
A	—	—	—
B	110mm以上	310mm以下	35kg以下

- \*1 全高は車いすの手押しハンドルをたたんだ状態の寸法です。
- \*2 全長は車いすの手押しハンドルと転倒防止バーをたたんだ状態の寸法です。
- \*3 角度の中に車いすが入っている場合、車いすをセットするときに地面にあたるおそれがあります。
- \*4 キャスター幅は左右のキャスターの外側のキャスターフォークからの寸法になります。

■Bタイプに収納可能な車いすについて、ご注意ください

- 上記の寸法内であっても、車いすの形状、オプション装着の状況などによっては収納できない場合があります。詳しくは販売店におたずねの上、お持ちの車いすなどを使用して実車でご確認ください。
- 車いすの種類によっては、積み下ろしの際に車いすの背もたれが地面に触れ、汚れる場合があります。その場合は、手押しハンドルをたたまないで昇降させることにより、背もたれの汚れを防ぐことができます。手押しハンドルは回転させる前にたたんでください。
- 車いす固定時は後方視界が悪くなります。走行にはご注意ください。



標準装備

車いす固定装置



⚠ 走行前に必ず車いす固定ベルトで固定してください。

⚠ Bタイプ車いす収納装置(電動スライド式・35kgタイプ)について

【ご使用前に】

- お手持ちの車いすのキャスターに合わせて、納車時に販売店でキャスター固定ガイドの調整が必要となります。また、収納する車いすに変更があった場合も、販売店で再調整を行ってください。
- キャスター固定ガイドの位置を調整しないと、車いすが確実に固定されず破損のおそれがあります。

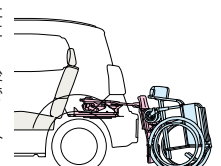
【ご使用上の注意】

- 車いす収納装置には車いす以外のものをのせたり、荷物などを置かないでください。操作時にのせたものが落下して車両を損傷したり、故障したりするおそれがあります。
- 車いす収納時はリヤシートのリクライニングはできません(Fグレード)。
- 電動車いすを収納する場合は、必ず電動車いすのバッテリーを取り外してください。バッテリーが外れて落下したり、ラゲージ内で誤作動を起こし、車いす収納装置や車いすを破損させるおそれがあります。
- パンク時のパンク修理キット・スペアタイヤや工具取り出し時以外、極力収納装置をはね上げないでください。

【操作について】

- 車いす収納装置の操作をする場合は、エンジンを停止しないでください。エンジンを停止した状態で操作すると、バッテリー上がり原因になります。
- 車いす収納装置を車外に出すときは、車両後方に十分なスペースがあること、平坦な場所であることを確認してください。
- 車いす収納装置の操作をする場合は、リヤシートをリクライニングしないでください(Fグレード)。

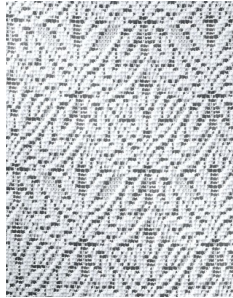
<車いす収納装置使用イメージ>



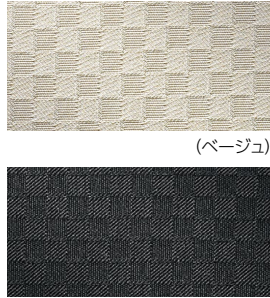
販売店装着オプション



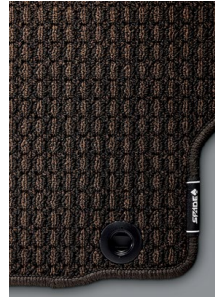
専用シートカバー  
吸水タイプ(助手席リフトアップシート1席分)  
吸水性に優れた専用シートカバーです。



専用シートカバー  
ハーフカバータイプ(1台分)



専用シートカバー (プラム)  
フルカバータイプ(1台分)  
色(内装色):ベージュ(フロマーージュ)、  
プラム(プラム)  
※Xはプラムが適用となります。



専用フロアマット(1台分)



専用車いす 自操式(22インチ)  
安全性、乗り心地を確保したアルミ製車いすです。ヘッドレストは取り外しができます。  
※介助ブレーキは無しとなります。



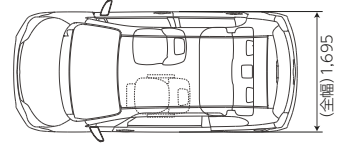
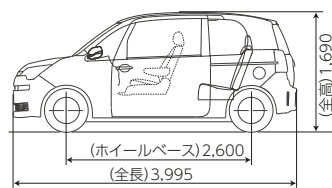
胸部固定ベルト(助手席リフトアップシート用)  
着座姿勢をサポートします。  
※胸部固定ベルトはシートベルトに代わるものではありません。  
走行中は必ずシートベルトを着用してください。  
(アイボリーのみ)



車いすステッカー  
縦113mm×横105mm

寸法図 (単位:mm)

X(2WD)助手席リフトアップシート車 "Aタイプ"



助手席リフトアップシート車 主要装備一覧表

	ウェルキャブ標準装備		販売店装着オプション	
	Aタイプ	Bタイプ	Aタイプ	Bタイプ
助手席リフトアップシート(ワイヤレスリモコン付)	※			
車いす固定装置	ガードマット付			
車いす収納装置(電動スライド式・35kgタイプ)				
専用シートベルト 助手席ELR付3点式(7)デンジャー&フォースリミッター機構付)				
シートベルトリルータ				
吸水タイプ(助手席リフトアップシート1席分)				
専用シートカバー	ハーフカバータイプ(1台分) フルカバータイプ (1台分)			
専用フロアマット(1台分)				
専用車いす	自操式(22インチ)介助ブレーキなし			
胸部固定ベルト(助手席リフトアップシート用)				
車いすステッカー				

※ フルクライニングはできません。

内外配色一覧表

	標準設定				設定あり(ご注文時にご指定ください)			
	X		F		X		F	
グレード	ジャージ		トリコット(撥水タイプ)					
シート表皮	プラム		フロマーージュ		プラム		フロマーージュ	
内装色	シート色		プラム		ブラック		フロマーージュ	
ボディカラー(カラーコード)	ホワイトパールクリスタルシャイン(070)※1		シルバーメタリック(1F7)		ブラック(202)		カーボン調ルーフィウム(ブラック)※2	
ブラッキッシュアゲハガラスフレック(221)※1	カーボン調ルーフィウム(ブラック)※3		スーパーレッドV(3P0)		ボルドーマイカメタリック(3R9)		フレッシュグリーンマイカメタリック(588)	

※1. ホワイトパールクリスタルシャイン(070)、ブラッキッシュアゲハガラスフレック(221)はメーカーオプション<30,000円>となります。 ※2. カーボン調ルーフィウムはメーカーオプション<50,000円>となります。 ※3. メーカーオプションのブラッキッシュアゲハガラスフレック(221)とカーボン調ルーフィウムを同時装着した場合<70,000円>となります。  
●「設定あり」[メーカーオプション]はご注文時に申し受けます。メーカーの工場では装着するため、ご注文後はお受けできませんのでご了承ください。 ●価格はメーカー希望小売価格(消費税非課税) '20年1月現在のもの>を参考価格です。価格は販売店が独自に定めていますので、詳しくは各販売店におたずねください。 ●消費税は非課税となり、メーカー希望小売価格は消費税抜きの価格となります。 ●ボディカラーは撮影、印刷インキの関係で実際の色とは異なって見えることがあります。また、実車においてもご覧になる環境(屋内外、光の角度等)により、ボディカラーの見え方は異なります。特にブラッキッシュアゲハガラスフレック(221)は青、緑、黒、濃紺など、様々な色に見える特性が強いボディカラーです。

トヨタ スペイド ウェルキャブ 助手席リフトアップシート車 主要諸元表

	Aタイプ			Bタイプ		
	2WD		4WD	2WD		4WD
	X	F	X	X	F	X
TECS型式	5BA-NSP141-VQPAXB●	5BA-NSP141-VQPAFB●	3BA-NCP145-VQPAXB	5BA-NSP141-VQPBXB●	5BA-NSP141-VQPBFB●	3BA-NCP145-VQPBXB
ベース車両型式	5BA-NSP141-BEXXB	5BA-NSP141-BEXFB	3BA-NCP145-BEXXK	5BA-NSP141-BEXXB	5BA-NSP141-BEXFB	3BA-NCP145-BEXXK
トランスミッション	自動無段変速機(Super CVT-i)			自動無段変速機(Super CVT-i)		
エンジン型式	2NR-FKE		1NZ-FE	2NR-FKE		1NZ-FE
総排気量	L 1,496			L 1,496		
最高出力(ネット)	kW(PS)/r.p.m. 80(109)/6,000		76(103)/6,000	80(109)/6,000		76(103)/6,000
最大トルク(ネット)	N·m(kgf·m)/r.p.m. 136(13.9)/4,400		132(13.5)/4,400	136(13.9)/4,400		132(13.5)/4,400
車両重量 ※	kg 1,220	1,230	1,290	kg 1,240	1,250	1,310
車両総重量 ※	kg 1,495	1,505	1,565	1,515	1,525	1,585
車両寸法	全長	mm 3,995		mm 3,995		
	全幅	mm 1,695		mm 1,695		
	全高	mm 1,690		mm 1,720	mm 1,690	
室内寸法	長さ	mm 2,160		mm 2,160		
	幅	mm 1,420		mm 1,420		
	高さ	mm 1,380		mm 1,380		
乗車定員	名 5			名 5		
使用燃料	無鉛レギュラーガソリン			無鉛レギュラーガソリン		
燃料タンク容量	L 42			L 42		

※ SRSサイドエアバッグ&SRSカーテンシールドエアバッグをメーカーオプション装着した場合、10kg増加します。

●印の車両は、環境対応車 普及促進税制の適用車です。最終ページに記載の「登録および税金について」をあわせてご覧ください。

●エンジンの出力表示にはネット値とグロス値があります。「グロス」はエンジン単体で測定したものであり、「ネット」はエンジンを車両に搭載した状態とほぼ同条件で測定したものです。同じエンジンで測定した場合、「ネット」は「グロス」よりもガソリン自動車約15%程度低い値(自工会調べ)となっています。 ●「SPADE」「TOYOTA SAFETY SENSE」「VSC」「TRC」「Welcab」「TECS」はトヨタ自動車(株)の商標です。 ●スペイド ウェルキャブ 助手席リフトアップシート車はメーカー完成特装車(TECS)のため、持ち込み登録となります。各諸元数値はメーカー設計値であり参考数値です。登録の際は車両の実測数値が適用されます。



主要装備一覧表

		標準装備	メーカーオプション(ご注文時に申し受けます)	メーカーセレクトパッケージ(ご注文時に申し受けます)	販売店装着オプション
			X	F	X / F
			2WD/4WD	2WD	
<b>■外装</b>					
足回り・メカニズム	175/65R15 タイヤ&15x5J	スチールホイール(樹脂フルキャップ付) アルミホイール(センターオーナメント付)		45,000円	
	スベアタイヤ(応急用 T125/70D16)		*1*2	10,000円	
	アイドリングストップ機能(Stop & Start System) アクティブトルクコントロール4WD			2WD車 4WD車	
エクステリア	エアスパッツ(フロント)			2WD車	
	アウトサイドドアハンドル(シルバー塗装) ドアサッシュブラックアウト(運転席側)		*3		
<b>■安全装備</b>					
視界	プロジェクター式ハロゲンヘッドランプ(マニュアルレベリング機能付)				
	フォグランブ	フロント(ハロゲン) リヤ(右側のみ)			
	オート電動格納式リモコンカラードアミラー(サイドターンランプ付) LEDストップランプ				
	ウインドシールドグリーンガラス(合わせ)	IR(赤外線)カット機能、UVカット機能、高遮音性ガラス、トップシェード付		スーパーUVカットパッケージ	
	フロントドアガラス	IR(赤外線)カット機能、UVカット機能付		スーパーUVカットパッケージ	
	フロントクォーターガラス(助手席側)	UVカット機能、撥水機能付		スーパーUVカットパッケージ	
	リヤドアガラス・リヤクォーターガラス・バックドアガラス	UVカット機能付		UVカット機能付プライバシーリヤウインドデフォッガー	
	Toyota Safety Sense ・プリクラッシュセーフティ(歩行者)検知機能付衝突回避支援タイプ(レーダー+単眼カメラ方式) ・レーンディパーチャーアラート ・オートマチックハイビーム				
	先行車発進告知機能				
	インテリジェントクリアランスソナー[パーキングサポートブレーキ(静止物)]*7			26,000円	
予防安全	EBD(電子制動力配分制御)付ABS&ブレーキアシスト				
	VSC(ビークル・スタビリティ・コントロール)&TRC(トラクション・コントロール)				
	ドライブスタートコントロール				
	ヒルスタートアシストコントロール				
衝突安全	SRSエアバッグ(運転席・助手席)				
	SRSサイドエアバッグ(運転席)&SRSカーテンシールドエアバッグ(前後席)*8	30,000円*9		30,000円	
汎用ISOFIX対応チャイルドシート専用固定用バーナットプテジャーアンカー(リヤ左右席)*10					
<b>■操作性</b>					
操作系	大開口ワイレス電動スライドドア(アイズークローザー、挟み込み防止機能付)(助手席側)				
	スマートエントリー(運転席・助手席、バックドア/アンサーバック機能付/スマートキー2本)&スタートシステム			*11	
計器盤	デジタル式センターメーター(メーター照度コントロール機能付)				
	マルチインフォメーションディスプレイ				
<b>■内装</b>					
シート	シート表皮(ファブリック)		ジャージ	トリコト傷水タイプ	
	フロントシート(運転席) ※助手席はウェルキャブ専用	6ウェイシート(前後スライド+リクライニング+シート上下アジャスター)		アームレスト付	
	リヤシート	クッションポケット クッションサイドポケット			
	リヤヘッドレスト	6:4分割可倒式(リクライニング、クッションチップアップ機構付) 一体可倒式	4WD車 2WD車		
		上下調整式	4WD車		
	シートパッカー一体式(左右席)、上下調整式(中央席)	2WD車			
空調	「ナノイー」		「ナノイー」パッケージ		
	オートエアコン(花粉除去モード付)&プッシュ式ヒーターコントロールパネル			「ナノイー」パッケージ	
収納	運転席アッパートレイ&小物入れ&ポスターホルダー			メックリング付	
	助手席グローブボックス				
	カップホルダー(助手席1個)・フォアトリム(リヤ左席1個)				中敷きトレイ+ゴムマット付
	アンブレラホルダー		*12		
	センターマルチボックス(カップホルダー1個) デッキアンダートレイ		*2	*13*14	
インテリア	専用加飾センタークラスターパネル(シルバー塗装)			「ナノイー」パッケージ	
	アシストグリップ	助手席ピラー固定式 リヤ左右席回転式(リヤ右席:コートフック一体型)		*9	
		運転席・助手席回転式		*9	
	サンバイザー(運転席・助手席/バニティミラー+運転席チケットホルダー付)				天井照明付
<b>■エンターテインメント</b>					
オーディオ&ナビ	オーディオレス(カバールス)				
	スピーカー	4スピーカー 天井スピーカー(2個)			
	オーディオレスカバール トヨタ純正ナビ・オーディオ			*15	
その他	盗難防止システム(イモビライザーシステム)(国土交通省認可品)				
	ETC車載器			*16	
	寒冷地仕様(ウインドシールドデアイザー/ヒーター付電動格納式リモコンカラードアミラー/補助ヒーター(PTCヒーター)*17)/リヤヒーターダクト など		2WD車 14,000円 4WD車 17,000円	14,000円	

- ◆販売店装着オプションには取り付けられないものがあります。詳しくは販売店におたずねください。
- ◆主要装備一覧表につきましては、ベース車カタログをあわせてご参照ください。
- ◆ベース車に標準装備の助手席4ウェイシート、助手席シートバックテーブルは装着されません。
- \*1. スベアタイヤをメーカーオプション選択した場合、タイヤパンク応急修理キットは装着されません。
- \*2. スベアタイヤをメーカーオプション選択した場合、デッキアンダートレイは装着されません。
- \*3. ボディカラーのブラック(202)を選択した場合、ドアサッシュはボディ同色となります。
- \*4. 寒冷地仕様をメーカーオプション選択した場合のみ、装着できます。
- \*5. 運転席ドア固定ガラスはスーパーUVカット+IR(赤外線)カット機能付(撥水機能付)ではありません。UVカット機能付となります。
- \*6. 寒冷地仕様をメーカーオプション選択またはメーカーセレクトパッケージの「ナノイー」パッケージを選択した場合、リヤウインドデフォッガーはタイマー付となります。
- \*7. 字光式ナンバープレートは同時装着できません。
- \*8. SRSサイドエアバッグ(助手席)は装着されません。
- \*9. SRSサイドエアバッグ&SRSカーテンシールドエアバッグをメーカーオプション選択した場合、アシストグリップ(運転席・助手席回転式)とアシストグリップ(リヤ左右席回転式)が装着されます。
- \*10. チャイルドシートは汎用ISOFIX対応チャイルドシート(新保安基準適合)のみ使用できます。それ以外のチャイルドシートは、シートベルトでの装着となります。詳しくは販売店におたずねください。
- \*11. 極小型心臓ペースメーカー等の機器をご使用の方は、電波によりこれらの機器に影響を及ぼすおそれがありますので、車両に搭載された発信機から約22cm以内に極小型心臓ペースメーカー等の機器を近づけないようにしてください。電波発信を停止することもできますので、詳しくは販売店にご相談ください。
- \*12. SRSサイドエアバッグ&SRSカーテンシールドエアバッグをメーカーオプション選択した場合、アンブレラホルダーは小物入れになります。
- \*13. Bタイプの4WD車はウェルキャブ専用形状となります。
- \*14. 2WD車と4WD車ではデッキアンダートレイの形状が異なります。
- \*15. 販売店装着オプションとしてナビ・オーディオをご用意しています。詳しくはベース車カタログ別冊のAUDIO VISUAL & NAVIGATION CATALOGUEをご覧ください。
- \*16. 販売店装着オプションのETC車載器を選択した場合、カードホルダーは装着されません。なお、ETC車載器は別途セットアップ費用が必要となります。詳しくは販売店におたずねください。
- \*17. PTC[自己温度制御システム]:Positive Temperature Coefficient
- \*18. 寒冷地での使用を考慮して、主にワイパー等の信頼性・耐久性の向上を図っております。なお、北海道地区には寒冷地仕様で全車標準装備となります。
- \*19. ナビレディパッケージにナビゲーションシステムは含まれません。販売店装着オプションのナビゲーションシステムが必要となります。
- \*20. オーディオ操作スイッチは、販売店装着オプションのナビゲーションシステムを選択した場合に操作可能となります。
- \*21. ステアリング操作に連動するガイド線を画面表示するためには、工場装着バックカメラ用ガイドキット(販売店装着オプション)が必要です。
- \*22. 工場装着バックカメラ用ガイドキットはナビレディパッケージに含まれません。
- \*23. 120W以下の電気製品をご使用ください。ただし、120W以下の電気製品でも正常に作動しない場合がありますので、詳しくは販売店におたずねください。

- 「メーカーオプション」および「メーカーセレクトパッケージ」はご注文時に申し受けます。メーカーの工場では装着するため、ご注文後はお受けできませんのでご了承ください。
- 価格はメーカー希望小売価格(消費税非課税)20年1月現在のもの>で参考価格です。価格は販売店が独自に定めていますので、詳しくは各販売店におたずねください。
- 「Inanoel」、「ナノイー」および「nanoel」マークは、パナソニック株式会社の商標です。
- 消費税は非課税となり、メーカー希望小売価格は消費税抜きの価格となります。

その他全車標準装備

- タイヤパンク応急修理キット\*1 ●スタビライザー(フロント) ●バックドアガーニッシュ(ボディ同色) ●エンジンアンダーカバー ●LEDハイマウントストップランプ ●ウォッシャー連動時間調整式開欠フロントワイパー(ミスト機能付)
- リヤワイパー ●防眩インナーミラー ●全席ELR付3点式シートベルト(助手席はウェルキャブ専用) ●プリテンション&フォースリミッター機構付フロントシートベルト(運転席) ●運転席・助手席シートベルト非着用警告灯(ランプブザー)
- チャイルドプロテクター(リヤ右側のみ) ●電動パワーステアリング ●チルトステアリング ●2本スポークステアリングホイール(ウレタン) ●シフトレバーノブ ●パーウインドゥ(運転席ワンタッチ式/挟み込み防止機能、キーOFF後作動機能付)
- ドアキ連動(フロントドアロック(バックドア連動)) ●キー忘れ防止ウォーニング(ブザー) ●半ドアウォーニング ●定踏み式パーキングブレーキ ●フェューエルリッドオープンナー ●デジタルロック ●エコドライブインジケータランプ
- ランプ消忘れウォーニング(ブザー) ●パーキングブレーキ戻し忘れブザー ●ブレーキウォーニング ●フェューエル残量ウォーニング(警告灯) ●エンジンモニターウォーニング ●助手席アッパートレイ
- 運転席ヘッドレスト(上下調整式/助手席はウェルキャブ専用) ●クリーンエアフィルター(花粉除去タイプ) ●イルミネータッドエントリーシステム(フロントパーソナルランプ/ルーフランプ) ●フロントパーソナルランプ
- ルーフランプ ●ラゲージルーフランプ ●ドアポケット(運転席・リヤ右席) ●クォータートリムポケット(リヤ左席) ●ボトルホルダー(フロントドア2個・リヤドア1個) ●インパネドアポケット ●カードホルダー\*16
- 助手席買い物フック(1個) ●ドアアームレスト(運転席・リヤ右席) ●ドアスカッフプレート ●アクセサリーネット(DC12V 120W)\*23 ●ルーフアンテナ(可倒式) ●工具(ジャッキ、ジャッキハンドル、ハブナットレンチ) など

# サイドアクセス車 脱着シート仕様<手動式・電動式>



脱着式の助手席シートを搭載。電動操作で車外に降ろし、取り外せば車いすとしてご利用いただける“手動式”と、自走が可能な“電動式”の2タイプをご用意しました。



Photo: X 2WD サイドアクセス車 [脱着シート仕様“Aタイプ” (手動式)].  
ボディカラーはフレッシュグリーンマイカメタリック(588)。

サイドアクセス車 脱着シート仕様“Aタイプ” 価格表(消費税非課税)

駆動	グレード	手動式		電動式	
		メーカー希望小売価格*1	北海道地区 メーカー希望小売価格*2	メーカー希望小売価格*1	北海道地区 メーカー希望小売価格*2
2WD	X	2,130,000円	2,144,000円	2,618,000円	2,632,000円
	F	2,175,000円	2,189,000円	2,663,000円	2,677,000円
4WD	X	2,281,000円	2,298,000円	2,769,000円	2,786,000円

- \*1.沖縄地区は価格が異なります。
- \*2.北海道地区の価格には寒冷地仕様の価格が含まれます。
- 価格はメーカー希望小売価格<(消費税非課税)>20年1月現在のもの>で参考価格です。価格、取付費は販売店が独自に定めていますので、詳しくは各販売店におたずねください。
- 価格はタイヤパンク応急修理キット、タイヤ交換用工具付の価格です。
- 価格にはオプション価格、取付費は含まれておりません。
- 保険料、税金(除く消費税)、登録料などの諸費用は別途申し受けます。
- 自動車リサイクル法の施行により、最終ページに記載のリサイクル料金が別途必要となります。
- 消費税は非課税となり、メーカー希望小売価格は消費税抜きの価格となります。

脱着シート 操作の流れ 安全のため各操作は介助の方が確実に行ってください。 ※写真は乗車時の手順を説明しています。降車時は逆の手順で行ってください。[参考]写真のモデルの身長は155cmです。



1 スライドドアを全開にし、操作スイッチの下降スイッチを押し続けて、サイドアクセスユニットを引き出し、脱着シートをセットします。

※アームレストとフットレストをご使用ください。

### 操作スイッチ

- A シート上昇スイッチ
- B シート下降スイッチ

※助手席側足元にあります。

2 上昇スイッチを押し続けると、脱着シートは上昇を始めます。

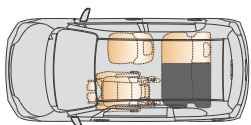
3 さらに上昇スイッチを押し続けると、脱着シートは車内へと収納されます。

※脱着シートが完全に止まるまでスイッチを押し続けてください。 ※シートベルトを着用しているときは、スイッチを押してもシートは回転しません。

## サイドアクセス車 脱着シート仕様について

### 【乗車について】

- 乗車定員は3名です。リヤ左席(助手席側)・中央席の座面にはリヤトレイが設置され、シートとしてはご利用いただけません(上下調整式ヘッドレストやシートベルトも装着されません)。



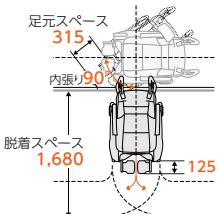
### 【一般的な使用上の注意】

- シートに深く着座できない方、ひざや首が曲がらない方の場合、足や頭がボディにあたり、座った状態でのシートの回転が困難になりますのでご注意ください。
- 体勢保持のため、アームレストとフットレストをご使用ください。
- 脱着シートは、ベース車のシートとは異なります。フルリクライニングはできません。シートスライド量、シートバック角度もベース車とは異なります。また、シート格納時座面がベース車と比べて約40mm高くなります。
- 助手席へは脱着シート以外での乗車はできません。
- 脱着シートを車外で使用する場合、シートのリクライニング操作はできません。
- 脱着シートおよびリヤ左席(助手席側)・中央席にチャイルドシートは装着できません。
- リヤトレイの上に乗らないでください。

## サイドアクセス車 脱着シート仕様 諸元(単位:mm)

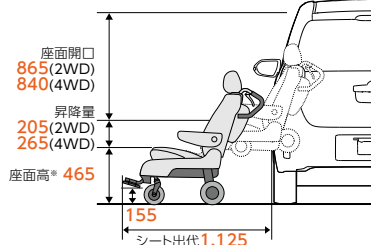
リフト能力: 100kg(シートを除く) 回転・下降時間: 35~45秒  
上昇・回転時間: 35~50秒

### 回転時・昇降時寸法

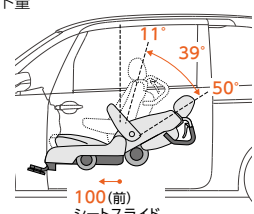


※脱着には1,680mm以上のスペースが必要となります。

※シートの座面高は座面中央最高部までの寸法です。



### シートバック角度・リクライニング角度・シートスライド量



●運転席はベース車と同じ数値です。

●各寸法値は設計値を示します。実測値は若干異なることがあります。



Aタイプ(手動式)に加えて、電動式の車いす収納装置を標準装備。  
35kgまでの車いすをスムーズに収納できます。



Photo: X 2WD サイドアクセス車[脱着シート仕様"Bタイプ"(手動式)].ボディカラーはボルドーマイカメタリック(3R9)。オーディオレスカパー<1,200円(取付費が別途必要)>は販売店装着オプション。車いすは装備に含まれません。

サイドアクセス車 脱着シート仕様"Bタイプ" 価格表(消費税非課税)

駆動	グレード	メーカー希望小売価格 <sup>*1</sup>	北海道地区メーカー希望小売価格 <sup>*2</sup>
2WD	X	2,240,000円	2,254,000円
	F	2,285,000円	2,299,000円
4WD	X	2,391,000円	2,408,000円

- \*1.沖縄地区は価格が異なります。
- \*2.北海道地区の価格には寒冷地仕様の価格が含まれます。
- 価格はメーカー希望小売価格(消費税非課税)'20年1月現在のもの>で参考価格です。価格、取付費は販売店が独自に定めていますので、詳しくは各販売店におたずねください。
- 価格はタイヤパンク応急修理キット、タイヤ交換用工具付の価格です。
- 価格にはオプション価格、取付費は含まれておりません。
- 保険料、税金(除消費税)、登録料などの諸費用は別途申し受けます。
- 自動車リサイクル法の施行により、最終ページに記載のリサイクル料金が別途必要となります。
- 消費税は非課税となり、メーカー希望小売価格は消費税抜きの価格となります。

\*写真はFグレードです。

車いす収納装置(電動スライド式・35kgタイプ) 操作の流れ **安全のため各操作は介助の方が確実に行ってください。** \*写真は収納時の手順を説明しています。取り出す時は逆の手順で行ってください。

1 操作スイッチ

操作スイッチを使って収納装置を外に出します。キャスター固定ガイドを起こして車いすをセットした後、ブレーキを掛けます。

キャスター固定ガイド

2 操作スイッチの「上」を押し続け、車いすと収納装置をラゲージルームに収納します。

3 収納装置の操作ハンドルを持ち、止まるまで車内に回転させます。

操作ハンドル

4 操作スイッチの「下」を押し続け、車いすと収納装置をストッパーに当たるまでスライドし、固定ベルトで固定します。

ストッパー

\*詳しくはウェルキャブ取扱書をご覧ください。

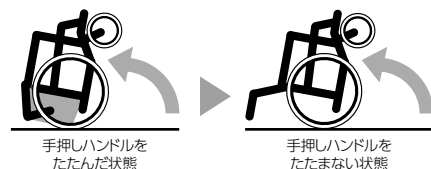
■収納可能な車いすの目安(車いす折りたたみ時)

	キャスター径	大車輪径	前後車輪距離	キャスターとフレーム間距離	全高 <sup>*1</sup>	全長 <sup>*2</sup>	角度 <sup>*3</sup>	折りたたみ幅	キャスター間距離	キャスター幅 <sup>*4</sup>	大車輪距離	大車輪幅	重量
	4~7インチ	14~24インチ	340~420mm	20mm以上	700mm以下	1,000mm以下	72°	360mm以下	60mm以上	290mm以下	110mm以上	310mm以下	35kg以下

\*1 全高は車いすの手押しハンドルをたたんだ状態の寸法です。 \*2 全長は車いすの手押しハンドルと転倒防止バーをたたんだ状態の寸法です。  
\*3 角度の中に車いすが入っている場合、車いすをセットするとき地面にあたるおそれがあります。 \*4 キャスター幅は左右のキャスターの外側のキャスターフォークからの寸法になります。

■Bタイプに収納可能な車いすについて、  
ご注意いただきたいこと

- 上記の寸法内であっても、車いすの形状、オプション装着の状況などによっては収納できない場合があります。詳しくは販売店におたずねの上、お持ちの車いすなどを使用して実車でご確認ください。
- 車いすの種類によっては、積み下ろしの際に車いすの背もたれが地面に触れ、汚れる場合があります。その場合は、手押しハンドルをたたまないで昇降させることにより、背もたれの汚れを防ぐことができます。手押しハンドルは回転させる前にたたんでください。
- 車いす固定時は後方視界が悪くなります。走行にはご注意ください。



⚠ Bタイプ車いす収納装置(電動スライド式・35kgタイプ)について

【ご使用前に】

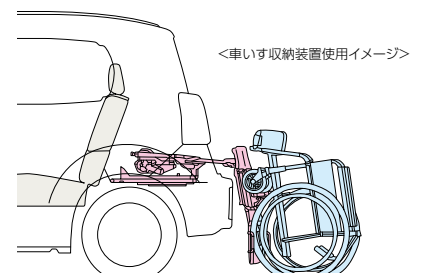
- お手持ちの車いすのキャスターに合わせて、納車時に販売店でキャスター固定ガイドの調整が必要となります。また、収納する車いすに変更があった場合も、販売店で再調整を行ってください。キャスター固定ガイドの位置を調整しないと、車いすが確実に固定されず破損のおそれがあります。

【ご使用上の注意】

- 車いす収納装置には車いす以外のものをのせたり、荷物などを置かないでください。操作時にのせたものが落下して車両を損傷したり、故障したりするおそれがあります。
- 車いす収納時はリヤシートのリクライニングはできません(Fグレード)。
- 電動車いすを収納する場合は、必ず電動車いすのバッテリーを取り外してください。バッテリーが外れて落下したり、ラゲージ内で誤作動を起こし、車いす収納装置や車いすを破損させるおそれがあります。
- パンク時のパンク修理キット・スペアタイヤや工具取り出し時以外は、極力収納装置をはね上げないでください。

【操作について】

- 車いす収納装置の操作をする場合は、エンジンを停止しないでください。エンジンを停止した状態で操作すると、バッテリー上がりの原因になります。
- 車いす収納装置を外に出すときは、車両後方に十分なスペースがあること、平坦な場所であることを確認してください。
- 車いす収納装置の操作をする場合は、リヤシートをリクライニングしないでください(Fグレード)。



# サイドアクセス車 専用車いす仕様

専用車いす

専用車いすのまま、電動操作によって助手席スペースに乗り込むことができます。助手席は専用車いすとなり、シートは装着されません。



Photo:X 2WD サイドアクセス車[専用車いす仕様]。ボディカラーのブラッキッシュアゲハガラスフレーク(221)<30,000円>はメーカーオプション。

## サイドアクセス車 専用車いす仕様 価格表(消費税非課税)

駆動	グレード	メーカー希望小売価格 ※1	北海道地区メーカー希望小売価格 ※2
2WD	X	2,289,000円	2,303,000円
	F	2,334,000円	2,348,000円

- ※1. 沖縄地区は価格が異なります。
- ※2. 北海道地区の価格には寒冷地仕様の価格が含まれます。
- 価格はメーカー希望小売価格(消費税非課税) '20年1月現在のもの>で参考価格です。価格は販売店が独自に定めていますので、詳しくは各販売店におたずねください。
- 価格はタイヤパンク応急修理キット、タイヤ交換用工具付の価格です。
- 価格にはオプション価格が含まれておりません。
- 保険料、税金(除く消費税)、登録料などの諸費用は別途申し受けます。
- 自動車リサイクル法の施行により、最終ページに記載のリサイクル料金が別途必要となります。
- 消費税は非課税となり、メーカー希望小売価格は消費税抜きの価格となります。

専用車いす 操作の流れ 安全のため各操作は介助の方が確実に行ってください。※写真は乗車時の手順を説明しています。降車時は逆の手順で行ってください。(参考)写真のモデルの身長は155cmです。



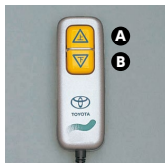
1 スライドドアを全開にし、操作スイッチの下降スイッチを押し続けて、サイドアクセスユニットを引き出します。

2 専用車いすをサイドアクセスユニットにセットし、固定装置のフックを掛け、固定用ベルトで専用車いすの前輪を固定します。

※P.15の「専用車いすの固定方法」をご参照ください。

3 上昇スイッチを押し続けると、専用車いすが上昇を始めるとともに固定装置で固縛されます。

4 さらに上昇スイッチを押し続けると専用車いすは車内へと収納されます。



操作スイッチ  
**A** シート上昇スイッチ  
**B** シート下降スイッチ  
 ※助手席側定元にあります。

専用車いす使用時のシートベルト着用手順 「専用車いす」を助手席スペースに固定して使用する場合、シートベルトの装着方法がベース車両とは異なります。



1 シートベルトを引き出して、左側のアームレストの下側と車輪の中(スポークの間)を通します。

2 車輪の外側でバックルにカチッと音がするまで差し込みます。

3 運転席側にまわり、右側もアームレストの下側と車輪の中(スポークの間)を通します。

4 白いストラップを引いて、バックルにカチッと音がするまで差し込みます。

⚠ シートベルトは手順どおりに正しく装着してください。



# サイドアクセス車 脱着シート(手動式)+専用車いす仕様

脱着  
+専用  
車いす

脱着式の助手席シートおよび専用車いすを共に装備しています。  
ご使用状況に合わせてお選びいただける兼用タイプです。



Photo:X 2WD サイドアクセス車[脱着シート(手動式)+専用車いす仕様]。ボディカラーはシルバーメタリック(1F7)。

## サイドアクセス車 脱着シート(手動式)+専用車いす仕様 価格表(消費税非課税)

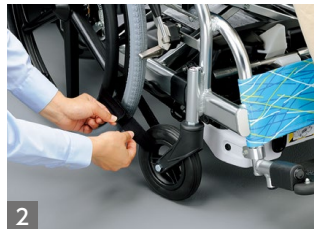
駆動	グレード	メーカー希望小売価格 ※1	北海道地区メーカー希望小売価格 ※2
2WD	X	2,427,000円	2,441,000円
	F	2,472,000円	2,486,000円

- ※1. 沖縄地区は価格が異なります。
- ※2. 北海道地区の価格には寒冷地仕様の価格が含まれます。
- 価格はメーカー希望小売価格(消費税非課税) '20年1月現在のもの>で参考価格です。価格は販売店が独自に定めていますので、詳しくは各販売店におたずねください。
- 価格はタイヤパンク応急修理キット、タイヤ交換用工具付の価格です。
- 価格にはオプション価格は含まれておりません。
- 保険料、税金(除く消費税)、登録料などの諸費用は別途申し受けます。
- 自動車リサイクル法の施行により、最終ページに記載のリサイクル料金が別途必要となります。
- 消費税は非課税となり、メーカー希望小売価格は消費税抜きの価格となります。

## 専用車いすの固定方法 安全のため各操作は介助の方が確実に行ってください。



専用車いす固定装置をサイドアクセスユニットにセットし、フックを車いすに掛けます。



固定用ベルトで専用車いすの前輪を固定します。

## サイドアクセスユニット



脱着シート用



専用車いす用

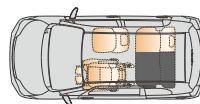
サイドアクセスユニットに固定装置を取り付けて使用します。  
(重量:約15kg)



## サイドアクセス車 専用車いす仕様について

【乗車について】

- 乗車定員は3名です。リヤ左席(助手席側)・中央席の座面にはリヤトレイが設置され、シートとしてはご利用いただけません(上下調整式ヘッドレストやシートベルトも装着されません)。



リヤトレイ

【一般的な使用上の注意】

- シートに深く着座できない方、ひざや首が曲がらない方の場合、足や頭がボディにあたり、座った状態でのシートの回転が困難になりますのでご注意ください。
- 体勢保持のため、アームレストとフットレストをご使用ください。
- 専用車いすは、ベース車のシートとは異なります。
- 助手席へは専用車いす以外での乗車はできません。
- 専用車いすおよびリヤ左席(助手席側)・中央席にチャイルドシートは装着できません。
- リヤトレイの上に乗らないでください。

サイドアクセス車 専用車いす仕様 諸元(単位:mm)	リフト能力: 100kg(シートを除く)	回転・下降時間: 30~40秒
		上昇・回転時間: 30~45秒

回転時・昇降時寸法

※シートの座面高は座面中央最高部までの寸法です。

●各寸法値は設計値を示します。実測値は若干異なることがあります。

標準装備



脱着シート〈手動式〉

シートが、手動式の介護用車いすとしてご利用いただけます。ゆったりとした座り心地と、介助ブレーキ付で、操作も安心して行えます。  
※写真のシート色はプラム。



脱着シート〈電動式〉

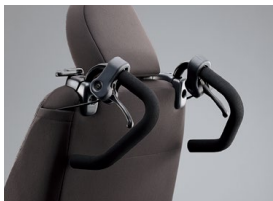
コントロールパネルやジョイスティックで前進・後進・速度コントロールなどの操作が電動で行えます。  
※写真のシート色はプラム。

脱着シート〈手動式・電動式〉 共通装備



フロントハンドブレーキ

車いす前方からブレーキのロック&解除ができます。



ハンドル



シート操作スイッチ

①シート前後スライドスイッチ  
②シートリクライニングスイッチ



アームレスト(可倒式)



フットレスト

脱着シート〈電動式〉 専用装備



ジョイスティック

ジョイスティックで前進・後進・速度コントロール・方向転換などができます。

※アームレスト(右側)に装着。シートの昇降時は、右側アームレストを必ず下げて操作してください。



コントロールパネル

スイッチ操作で前進・後進・速度の切替ができます。右側ハンドルに設置されます。



手動/電動切替スイッチ

状況に応じて手動/電動の切替ができます。シート背面に設置されます。



バッテリー(2個搭載)

容量:24V-6.7Ah

※左側のみ接続されます。バッテリーの消耗に合わせて、位置の入れ替えが必要となります。  
※バッテリーの残量が少なくなると、赤ランプが点滅して、ブザーが「ビビビ」と4回鳴り警告します。

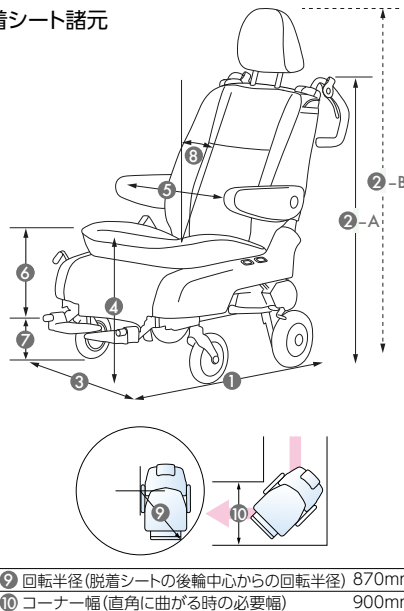


バッテリー充電器

家庭用100V電源で充電します。

※車両電源での充電は行わないでください。

●脱着シート諸元



①全長(ハンドル含む)	1,185mm
②-A 全高(ヘッドレスト非装着時)	1,035mm
②-B*1 全高(ヘッドレスト装着時)最上端	1,205mm
③全幅	660mm
④着座面高	465mm
⑤シート幅(アームレスト内側寸法)	450mm
⑥着座面高からステップ上面の高さ	280mm*2
⑦地上からステップ上面の高さ	185mm*2
⑧シートバック角度	19°*2
車いす重量	手動式 45kg 電動式 57kg*3
前後タイヤ径	フロント 170mm リヤ 200mm

※1 ヘッドレストを一番下げた場合、最上端は1,150mmとなります。  
※2 車外使用時の値となります。  
※3 バッテリー2個分を含んだ重量です。

〈電動式〉諸元

最高速度	約3.5km/h
電動走行距離	約8km*
充電時間(家庭用電源)	約3時間/1個(常温時)

※ バッテリーフル充電2個使用、常温25℃、直線平坦路連続走行時の値です。

●各寸法値は設計値を示します。実測値は若干異なることがあります。



脱着シート〈電動式〉について

- 8°以上の坂は登ることができません。
- じやり道での走行はできません。
- 25mm以上の段差は、乗り越えができません。
- 介助の方が必ず付き添ってください。
- コントロールパネル、ジョイスティックでの操作は、先に使用した方が優先となります。同時に両方のスイッチ操作はできません。

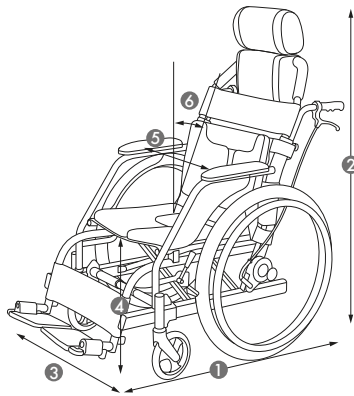
⑨ 回転半径(脱着シートの後輪中心からの回転半径) 870mm  
⑩ コーナー幅(直角に曲がる時の必要幅) 900mm



標準装備



●専用車いす諸元



① 全長(ハンドル含む)	1,080mm
② 全高	1,070mm
③ 全幅	660mm
④ 着座面高	420mm
⑤ シート幅(アームレスト内寸法)	400mm
⑥ シートバック角度	24°
車いす重量	20kg
前後タイヤ径	フロント 6インチ リア 22インチ

●各寸法値は設計値を示します。実測値は若干異なることがあります。

専用車いす  
[サイドアクセス車用 自操式(22インチ・介助ブレーキ付)]

安全性、乗り心地を確保したアルミ製車いすです。  
ヘッドレストは取り外しができます。

車いす固定装置

※写真はXグレード(2WD)です。

※写真はFグレードです。



上右側の固定ベルトと下側の固定ベルトをつないだ後、(ガードマット付)  
上左側の固定ベルトフックを引っかけて固定します。

上左側の固定ベルトと下側の固定ベルトをつないだ後、  
上右側の固定ベルトフックを引っかけて固定します。

⚠ 走行前に必ず車いす固定ベルトで固定してください。

販売店装着オプション



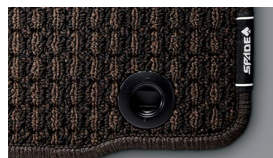
専用シートカバー 吸水タイプ  
(脱着シート1席分)  
吸水性に優れた専用シートカバーです。



専用シートカバー  
ハーフカバータイプ(1台分)



専用シートカバー  
フルカバータイプ(1台分)  
色(内装色):ベージュ【フロマージュ】※、  
プラム【プラム】  
※Xはプラムが適用となります。



専用フロアマット(1台分)



胸部固定ベルト(サイドアクセス用)  
着座姿勢をサポートします。  
※胸部固定ベルトはシートベルトに代わるもの  
ではありません。走行中は必ずシートベルト  
を着用してください。



専用車いす 自操式(22インチ)  
安全性、乗り心地を確保したアルミ製車  
いすです。ヘッドレストは取り外しができ  
ます。 ※介助ブレーキは無しとなります。



予備バッテリー  
※予備バッテリーとして単独で  
選択できます。



車いすステッカー  
縦113mm×横105mm

サイドアクセス車 主要装備一覧表

	脱着シート仕様			専用車いす仕様	脱着シート(手動式) +専用車いす仕様
	手動式 Aタイプ	手動式 Bタイプ	電動式 Aタイプ		
脱着シート					
専用車いす[サイドアクセス車用 自操式(22インチ・介助ブレーキ付)]					
操作スイッチ					
車いす固定装置	ガードマット付		ガードマット付		ガードマット付
車いす収納装置(電動スライド式・35kgタイプ)					
専用シートベルト 助手席ELR付3点式(プリテンショナー&フォースリミッター機構付)				分割タイプ	分割タイプ
脱着シート(電動式)用バッテリー(2個)					
バッテリー充電器(1個)					
リヤトレイ					
専用シートカバー	吸水タイプ(脱着シート1席分)				※
	ハーフカバータイプ(1台分)				
	フルカバータイプ (1台分)				
専用フロアマット(1台分)					
専用車いす 自操式(22インチ)介助ブレーキなし					
胸部固定ベルト(サイドアクセス用)					
予備バッテリー					
車いすステッカー					

※ 専用車いす[サイドアクセス車用 自操式(22インチ・介助ブレーキ付)]には装着できません。

トヨタ スペイド ウェルキャブ サイドアクセス車 主要諸元表

	脱着シート仕様(手動式・電動式)								
	Aタイプ						Bタイプ		
	手動式			電動式			手動式		
	2WD		4WD	2WD		4WD	2WD		4WD
	X	F	X	X	F	X	X	F	X
TECS型式	5BA-NSP141-VTPCXB●	5BA-NSP141-VTPCFB●	3BA-NCP145-VTPCXB	5BA-NSP141-VTPGXB●	5BA-NSP141-VTPGFB●	3BA-NCP145-VTPGXB	5BA-NSP141-VTPDXB●	5BA-NSP141-VTPDFB●	3BA-NCP145-VTPDXB
ベース車両型式	5BA-NSP141-BEXXB	5BA-NSP141-BEXFB	3BA-NCP145-BEXXK	5BA-NSP141-BEXXB	5BA-NSP141-BEXFB	3BA-NCP145-BEXXK	5BA-NSP141-BEXXB	5BA-NSP141-BEXFB	3BA-NCP145-BEXXK
トランスミッション	自動無段変速機(Super CVT-i)						自動無段変速機(Super CVT-i)		
エンジン型式	2NR-FKE			1NZ-FE	2NR-FKE		1NZ-FE	2NR-FKE	
総排気量	L 1,496				L 1,496			L 1,496	
最高出力(ネット)	kW(PS)/r.p.m. 80(109)/6,000			76(103)/6,000	80(109)/6,000		76(103)/6,000	80(109)/6,000	
最大トルク(ネット)	N·m(kgf·m)/r.p.m. 136(13.9)/4,400			132(13.5)/4,400	136(13.9)/4,400		132(13.5)/4,400	136(13.9)/4,400	
車両重量※1	kg 1,250	kg 1,260	kg 1,320	kg 1,260	kg 1,270	kg 1,330	kg 1,270	kg 1,280	kg 1,340
車両総重量※1	kg 1,415	kg 1,425	kg 1,485	kg 1,425	kg 1,435	kg 1,495	kg 1,435	kg 1,445	kg 1,505
車両寸法	全長	mm 3,995					mm 3,995		
	全幅	mm 1,695					mm 1,695		
	全高	mm 1,690		mm 1,720	mm 1,690		mm 1,720	mm 1,690	
室内寸法	長さ	mm 2,160					mm 2,160		
	幅	mm 1,420					mm 1,420		
	高さ	mm 1,380					mm 1,380		
乗車定員※2	名 3						名 3		
使用燃料	無鉛レギュラーガソリン						無鉛レギュラーガソリン		
燃料タンク容量	L 42						L 42		

	専用車いす仕様				脱着シート(手動式)+専用車いす仕様				
	2WD		F		2WD		F		
	X	F	X	F	X	F	X	F	
TECS型式	5BA-NSP141-VTPJXB●	5BA-NSP141-VTPJFB●	5BA-NSP141-VTPLXB●	5BA-NSP141-VTPLFB●	5BA-NSP141-VTPJXB●	5BA-NSP141-VTPJFB●	5BA-NSP141-VTPLXB●	5BA-NSP141-VTPLFB●	
ベース車両型式	5BA-NSP141-BEXXB	5BA-NSP141-BEXFB	5BA-NSP141-BEXXB	5BA-NSP141-BEXFB	5BA-NSP141-BEXXB	5BA-NSP141-BEXFB	5BA-NSP141-BEXXB	5BA-NSP141-BEXFB	
トランスミッション	自動無段変速機(Super CVT-i)				自動無段変速機(Super CVT-i)				
エンジン型式	2NR-FKE				2NR-FKE				
総排気量	L 1,496				L 1,496				
最高出力(ネット)	kW(PS)/r.p.m. 80(109)/6,000				80(109)/6,000				
最大トルク(ネット)	N·m(kgf·m)/r.p.m. 136(13.9)/4,400				136(13.9)/4,400				
車両重量※1	kg 1,240	kg 1,250	kg 1,250	kg 1,260	kg 1,250	kg 1,260	kg 1,250	kg 1,260	
車両総重量※1	kg 1,405	kg 1,415	kg 1,415	kg 1,425	kg 1,415	kg 1,425	kg 1,415	kg 1,425	
車両寸法	全長	mm 3,995				mm 3,995			
	全幅	mm 1,695				mm 1,695			
	全高	mm 1,690				mm 1,690			
室内寸法	長さ	mm 2,160				mm 2,160			
	幅	mm 1,420				mm 1,420			
	高さ	mm 1,380				mm 1,380			
乗車定員※2	名 3				名 3				
使用燃料	無鉛レギュラーガソリン				無鉛レギュラーガソリン				
燃料タンク容量	L 42				L 42				

※1. SRSサイドエアバッグ&SRSカーテンシールドエアバッグをメーカーオプション装着した場合、10kg増加します。 ※2. リヤ左席・中央席は使用できません(乗車定員は3名となります)。  
 ●印の車両は、環境対応車 普及促進税制の適用車です。最終ページに記載の「登録および税金について」を合わせてご覧ください。  
 ●エンジンの出力表示にはネット値とグロス値があります。「グロス」はエンジン単体で測定したものであり、「ネット」はエンジンを車両に搭載した状態とほぼ同条件で測定したものです。同じエンジンで測定した場合、「ネット」は「グロス」よりもガソリン自動車で約15%程度低い値(自工会調べ)となっています。 ●「SPADE」"TOYOTA SAFETY SENSE" "VSC" "TRC" "Welcab" "TECS" はトヨタ自動車(株)の商標です。 ●スペイド ウェルキャブ サイドアクセス車はメーカー完成特装車(TECS)のため、持ち込み登録となります。各諸元数値はメーカー設計値であり参考数値です。登録の際は車両の実測数値が適用されます。

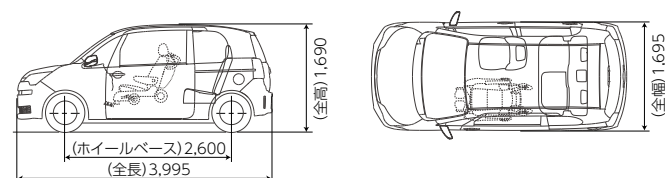
内外配色一覧表

	標準設定	設定あり(ご注文時にご指定ください)
グレード	X	F
シート表皮	ジャージ	トリコット(撥水タイプ)
内装色	プラム   フロマージュ	プラム   フロマージュ
シート色	プラム	ブラック   フロマージュ
ボディカラー(カラーコード)	プラム	ブラック   フロマージュ
ホワイトパールクリスタルシャイン(070)※1		
シルバーメタリック(1F7)		
ブラック(202)		
カーボン調ルーフィウム(ブラック)※2		
ブラッキッシュアゲハガラスフレーク(221)※1		
カーボン調ルーフィウム(ブラック)※3		
スーパーレッドV(3P0)		
ポルターマイカメタリック(3R9)		
カーボン調ルーフィウム(ブラック)※2		
フレッシュグリーンマイカメタリック(588)		

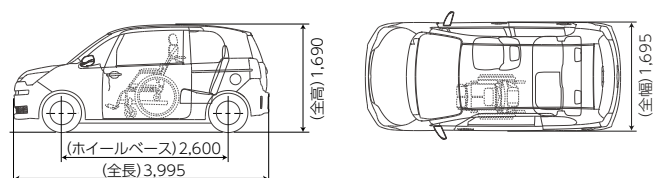
※1. ホワイトパールクリスタルシャイン(070)、ブラッキッシュアゲハガラスフレーク(221)はメーカーオプション<30,000円>となります。 ※2. カーボン調ルーフィウムはメーカーオプション<50,000円>となります。 ※3. メーカーオプションのブラッキッシュアゲハガラスフレーク(221)とカーボン調ルーフィウムを同時装着した場合<70,000円>となります。  
 ●「設定あり」[メーカーオプション]はご注文時に申し受けます。メーカーの工場では装着するため、ご注文後はお受けできませんのでご了承ください。 ●価格はメーカー希望小売価格(消費税非課税) 20年1月現在のもの>で参考価格です。価格は販売店が独自に定めていますので、詳しくは各販売店におたずねください。 ●消費税は非課税となり、メーカー希望小売価格は消費税抜きの価格となります。 ●ボディカラーは撮影、印刷インキの関係で実際の色とは異なって見えることがあります。また、実車においてもご覧になる環境(屋内外、光の角度等)により、ボディカラーの見え方は異なります。特にブラッキッシュアゲハガラスフレーク(221)は青、緑、黒、濃紺など、様々な色に見える特性が強いボディカラーです。

寸法図(単位:mm)

X(2WD)サイドアクセス車 脱着シート仕様 "Aタイプ"



X(2WD)サイドアクセス車 専用車いす仕様





主要装備一覧表

		標準装備	メーカーオプション(ご注文時に申し受けます)	メーカーセレクトパッケージ(ご注文時に申し受けます)	販売店装着オプション
			X	F	X / F
			2WD/4WD	2WD	
<b>■外装</b>					
足回り・メカニズム	175/65R15 タイヤ&15x5J	スチールホイール(樹脂フルキャップ付) アルミホイール(センターオーナメント付)		45,000円	
	スペアタイヤ(応急用 T125/70D16)		*1*2	10,000円	
	アイドリングストップ機能(Stop & Start System) アクティブトルクコントロール4WD			2WD車 4WD車	
エクステリア	エアスパッツ(フロント)			2WD車	
	アウトサイドアハンドル(シルバー塗装) ドアサッシュブラックアウト(運転席側)		*3		
<b>■安全装備</b>					
視界	プロジェクター式ハロゲンヘッドランプ(マニュアルレベリング機能付)				
	フォグランブ	フロント(ハロゲン) リヤ(右側のみ)			
	オート電動格納式リモコンカラードアミラー(サイドターンランプ付)				
	LEDストップランプ				
	ウインドシールドグリーンガラス(合わせ)	IR(赤外線)カット機能、UVカット機能、 高音性ガラス、トップシェード付			スーパーUVカットパッケージ
	フロントドアガラス	IR(赤外線)カット機能、UVカット機能付 スーパーUVカットIR(赤外線)カット機能付(撥水機能付)*5			スーパーUVカットパッケージ
	フロントクォーターガラス(助手席側)	UVカット機能付			スーパーUVカットパッケージ
	リヤドアガラス・リヤクォーターガラス・バックドアガラス	UVカット機能付			UVカット機能付プライバシー リヤウインドドッペフォグ
	Toyota Safety Sense ・プリクラッシュセーフティ(歩行者)検知機能付衝突回避支援タイプ(レーダー+単眼カメラ方式) ・レーンディパーチャーアラート ・オートマチックハイビーム				
	先行車発進告知機能				
予防安全	インテリジェントクリアランスソナー[パーキングサポートブレーキ(静止物)]*7			26,000円	
	EBD(電子制動力配分制御)付ABS&ブレーキアシスト				
	VSC(ビークル・スタビリティコントロール)&TRC(トラクションコントロール)				
	ドライブスタートコントロール				
	ヒルスタートアシストコントロール				
衝突安全	SRSエアバッグ(運転席・助手席)				
	SRSサイドエアバッグ(運転席)&SRSカーテンシールドエアバッグ(前後席)*8	30,000円*9		30,000円	
緊急ブレーキシグナル	汎用ISOFIX対応チャイルドシート専用用バーナトップテザーアンカー(リヤ左右席)*10				
<b>■操作性</b>					
操作系	大開口ワイレス電動スライドドア(アイズークローザー、挟み込み防止機能付)(助手席側)				
	スマートエントリー(運転席・助手席、バックドア/アンサーバック機能付)スマートキー(2本)&スタートシステム			*11	
計器盤	デジタル式センターメーター(メーター照度コントロール機能付)				
	マルチインフォメーションディスプレイ				
<b>■内装</b>					
シート	シート表皮(ファブリック)		ジャージ	トリコト傷水タイプ	
	フロントシート(運転席) ※助手席はウェルキャブ専用	6ウェイシート(前後スライド+リクライニング+シート上下アジャスター)			
	リヤシート*12	シートバックティッシュポケット クッションサイドポケット 6/4分割可倒式(リクライニング、クッションチップアップ機構付) 6/4分割可倒式 一体可倒式		4WD車 2WD車 4WD車	
	リヤヘッドレスト*12	上下調整式(右席) シートバック一体式(左右席)		2WD車	
	空調	「ナノイー」 オートエアコン(花粉除去モード付)&プッシュ式ヒーターコントロールパネル マニュアルエアコン&ダイヤル式ヒーターコントロールパネル		「ナノイー」パッケージ 「ナノイー」パッケージ	メッキリング付
収納	運転席アッパートレイ&小物入れ&ポストカードホルダー				
	助手席グローブボックス			中敷きトレイ+ゴムマット付	
	カップホルダー(助手席1個)・フットレスト(リヤ左席1個)				
	アンブレラホルダー センターマルチボックス(カップホルダー1個) デッキアンダートレイ		*13		*2
インテリア	専用加飾センタークラスターパネル(シルバー塗装)				「ナノイー」パッケージ
	アシストグリップ	助手席ピラー 固定式 リヤ左右席回転式(リヤ右席:コートフック一体型) 運転席・助手席回転式		*9	
	サンバイザー(運転席・助手席バニティミラー+運転席チケットホルダー付)			*9	天井照明付
	<b>■エンターテインメント</b>				
オーディオ&ナビ	オーディオレス(カバールス)				
	スピーカー	4スピーカー 天井スピーカー(2個)			
	オーディオレスカパー トヨタ純正ナビ・オーディオ				*16
その他	盗難防止システム(イモビライザーシステム)(国土交通省認可品)				
	ETC車載器				*17
	寒冷地仕様(ウインドシールドデアイサー/ヒーター付電動格納式リモコンカラードアミラー/補助ヒーター(PTCヒーター)*18)/リヤヒーターダクト など			2WD車 14,000円 4WD車 17,000円	14,000円

- ◆販売店装着オプションには取り付けられないものがあります。詳しくは販売店におたずねください。  
◆主要装備一覧表につきましては、ベース車カタログをあわせてご参照ください。  
◆ベース車に標準装備の助手席4ウェイシート、助手席シートバックテーブル、Fに標準装備の運転席アームレスト、運転席シートバック買い物フックは装着されません。
- \*1. スペアタイヤをメーカーオプション選択した場合、タイヤパンク応急修理キットは装着されません。
  - \*2. スペアタイヤをメーカーオプション選択した場合、デッキアンダートレイは装着されません。
  - \*3. ボディカラーのブラック(202)を選択した場合、ドアサッシュはボディ同色となります。
  - \*4. 寒冷地仕様をメーカーオプション選択した場合のみ、装着できます。
  - \*5. 運転席ドア固定ガラスはスーパーUVカット+IR(赤外線)カット機能付(撥水機能付)ではありません。UVカット機能付となります。
  - \*6. 寒冷地仕様をメーカーオプション選択またはメーカーセレクトパッケージの「ナノイー」パッケージを選択した場合、リヤウインドドッペフォグはタイマー付となります。
  - \*7. 光学式ナンバープレートは同時装着できません。
  - \*8. SRSサイドエアバッグ(助手席)は装着されません。
  - \*9. SRSサイドエアバッグ&SRSカーテンシールドエアバッグをメーカーオプション選択した場合、アシストグリップ(運転席・助手席回転式)とアシストグリップ(リヤ左右席回転式)が装着されます。
  - \*10. チャイルドシートは汎用ISOFIX対応チャイルドシート(新保安基準適合)のみ使用できます。それ以外のチャイルドシートは、シートベルトでの装着となります。詳しくは販売店におたずねください。  
なお、リヤ左席にはチャイルドシートは装着できません。
  - \*11. 極込み型心臓ペースメーカー等の機器をご使用の方は、電圧によりそれらの機器に影響を及ぼす可能性がありますので、車両に搭載された発信機から約22cm以内に極込み型心臓ペースメーカー等の機器を近づけないようにしてください。電波発信を停止することもできますので、詳しくは販売店にご相談ください。
  - \*12. リヤ左席・中央席は使用できません(乗車定員は3名となります)。リヤ左席・中央席にはヘッドレストおよびシートベルトが装着されません(一体型ヘッドレストの場合、ヘッドレストはリヤ左席にも装着されますがシートは使用できません)。リクライニング、クッションチップアップの各機能は、右席のみとなります。
  - \*13. SRSサイドエアバッグ&SRSカーテンシールドエアバッグをメーカーオプション選択した場合、アンブレラホルダーは小物入れになります。
  - \*14. Bタイプの4WD車はウェルキャブ専用形状となります。
  - \*15. 2WD車と4WD車ではデッキアンダートレイの形状が異なります。
  - \*16. 販売店装着オプションとしてナビ・オーディオをご用意しています。詳しくはベース車カタログ別冊のAUDIO VISUAL & NAVIGATION CATALOGUEをご覧ください。詳しくは販売店におたずねください。
  - \*17. 販売店装着オプションのETC車載器を選択した場合、カードホルダーは装着されません。なお、ETC車載器は別途セットアップ費用が必要となります。詳しくは販売店におたずねください。
  - \*18. PTC(自己温度制御システム):Positive Temperature Coefficient
  - \*19. 寒冷地での使用を考慮して、主にワイパー等の信頼性・耐久性の向上を図っております。なお、北海道地区には寒冷地仕様が全車標準装備となります。
  - \*20. ナビレディパッケージにナビゲーションシステムは含まれません。販売店装着オプションのナビゲーションシステムが必要となります。
  - \*21. オーディオ操作スイッチは、販売店装着オプションのナビゲーションシステムを選択した場合に操作可能となります。
  - \*22. ステアリング操作に連動するガイド線を画面表示するためには、工場装着バックカメラ用ガイドキット(販売店装着オプション)が必要です。
  - \*23. 工場装着バックカメラ用ガイドキットはナビレディパッケージに含まれません。
  - \*24. 120W以下の電気製品をご使用ください。ただし、120W以下の電気製品でも正常に作動しない場合がありますので、詳しくは販売店におたずねください。
- 「メーカーオプション」および「メーカーセレクトパッケージ」はご注文時に申し受けます。メーカーの工場では装着するため、ご注文後お受けできませんのでご了承ください。  
■価格はメーカー希望小売価格(消費税非課税)20年1月現在のもの>で参考価格です。価格は販売店が独自に定めていますので、詳しくは各販売店におたずねください。  
■「inanoel」、「ナノイー」および「nanoe」マークは、パナソニック株式会社の商標です。  
■消費税は非課税となり、メーカー希望小売価格は消費税抜きの価格となります。

その他全車標準装備

- タイヤパンク応急修理キット\*1 ●スタビライザー(フロント) ●バックドアガーニッシュ(ボディ同色) ●エンジンアンダーカバー ●LEDハイマウントストップランプ ●ウォッシャー連動時間調整式間欠フロントワイパー(ミスト機能付)
- リヤワイパー ●防眩インナーミラー ●全席ELR付3点式シートベルト(助手席はウェルキャブ専用)\*12 ●プリテンショナー&フォースリミッター機構付フロントシートベルト(運転席) ●運転席・助手席シートベルト非着用警告灯(ランプ+ブザー)
- チャイルドプロテクター(リヤ右席のみ) ●電動パワーステアリング ●チルトステアリング ●2本スポークステアリングホイール(ウレタン) ●シフトレバーノブ ●パーウインドラ(運転席ワンタッチ式/挟み込み防止機能、キーOFF後作動機能)
- ドアキ連動(フロントドアロック/バックドア連動) ●キー忘れ防止ウォーニング(ブザー) ●半ドアウォーニング ●足踏み式パーキングブレーキ ●フェルリッドオープン ●デジタルクロック ●エコドライブインジケータースターランプ
- ランプ消忘れウォーニング(ブザー) ●パーキングブレーキ忘れ忘れブザー ●ブレーキウォーニング ●フェルリッド残量ウォーニング(警告灯) ●エンジンモニターウォーニング ●助手席アッパートレイ
- 運転席ヘッドレスト(上下調整式/助手席はウェルキャブ専用) ●クリーンエアフィルター(花粉除去タイプ) ●イルミネーテッドエントリーシステム(フロントパーソナルランプ、ルームランプ) ●フロントパーソナルランプ
- ルームランプ ●ラゲージルームランプ ●ドアポケット(運転席・リヤ右席)&フットレストポケット(リヤ左席) ●ポットホルダー(フロントドア2個・リヤドア1個) ●インパネポケット ●カードホルダー\*17
- 助手席買い物フック(1個) ●ドアアームレスト(運転席・リヤ右席) ●ドアスカッフプレート ●アクセサリーネット(DC12V 120W)\*24 ●ルーフアンテナ(可倒式) ●工具(ジャッキ、ジャッキハンドル、ハブナットレンチ) など

## ■登録および税金について

	助手席回転 チルトシート車		助手席リフトアップ シート車		サイドアクセス車		
	Aタイプ	Bタイプ	Aタイプ	Bタイプ	脱着シート仕様 (手動式・電動式)		脱着シート (手動式) +専用車いす 仕様
					Aタイプ	Bタイプ	
登録	持ち込み登録						
車検	初回3年・以降2年						
ナンバー	5ナンバー						
消費税	課税	非課税					
税制優 待	自動車税	身体障がい者もしくはご家族の方が購入される場合には、免税措置等が適用される場合がございますので、予め都道府県税事務所・福祉事務所にご相談ください。					
	環境対応車 普及促進税制 ※1 ※2	主要諸元表内で、TECS型式に●印のある車両は、環境対応車 普及促進税制の適合車です。 [ 持ち込み登録車は、持ち込み登録時の実測重量により、自動車重量税の軽減対象から外れる場合や軽減額が変わる場合がございます。 ]					

※1 ●印の車両は、環境対応車 普及促進税制の適合車です。自動車重量税の軽減措置が受けられます(2021年4月30日までに新規登録を受ける車を対象)。  
2019年10月1日より、自動車取得税が廃止され環境性能割が導入されました。2019年10月1日から2020年9月30日まで臨時的軽減措置が受けられます。

※2 オプション等を選択することで、環境対応車 普及促進税制の対象外となる場合がございます。

\* 詳しくは販売店におたずねください。

参考資料

### 国や地方自治体の主な助成措置

身体障がい者の方の自動車の購入や運転に際し、国や地方自治体では次のような助成措置が用意されています。

**貸付・助成**

- 自動車購入資金の貸付
- 自動車運転の技能習得費の助成
- 自動車改造費の助成
- 駐車禁止規制の適用除外
- 有料道路通行料金の割引
- 補装具の交付・修理

※ 詳しくは最寄りの福祉事務所・税務署・都道府県税事務所・警察署に事前にお問い合わせください。

## ウェルキャブの取扱説明書を ご覧いただけます。▶▶▶

自動車リサイクル法の施行により、下表のリサイクル料金が別途必要となります。

■リサイクル料金表(単位:円) ※リサイクル料金は'20年1月時点の金額。

	リサイクル預託金				資金管理 料金	合計	
	シュレッダー ダスト料金	エアバッグ類 料金	フロン類 料金	情報管理 料金			
助手席回転チルトシート車	5,680	1,930	1,650	130	290	9,680	
助手席リフトアップシート車	5,760	1,930	1,650	130	290	9,760	
サイド アクセス 車	脱着シート仕様(手動式・電動式)	6,070	1,930	1,650	130	290	10,070
	専用車いす仕様	6,070	1,930	1,650	130	290	10,070
	脱着シート(手動式) +専用車いす仕様	6,430	1,930	1,650	130	290	10,430

※リサイクル預託金が預託済のお車を商品車として譲渡する旧所有者(譲渡人)は、車両価値部分とリサイクル預託金相当額の合計額を新所有者(譲受人)からお受け取りになることにより、リサイクル預託金の返金を受けることができます。詳しくは取扱販売店におたずねください。

製造事業者:トヨタ自動車株式会社  
 架装メーカー:トヨタ自動車東日本株式会社(助手席回転チルトシート車/助手席リフトアップシート車)、トヨタ車体株式会社(サイドアクセス車)

詳しくは! <https://toyota.jp/welcab>

# START YOUR IMPOSSIBLE

このカタログに関するお問い合わせは、お近くのスピード取り扱い販売店または下記のお客相談センターへ  
 トヨタ自動車株式会社 お客様相談センター 全国共通・フリーコール ☎ 0800-700-7700 オープン時間 9:00~18:00 所在地 〒450-8711 名古屋市中村区名駅4丁目7番1号  
 本仕様ならびに装備は予告なく変更することがあります。(このカタログの内容は'20年1月現在のもの) ボディカラーおよび内装色は撮影、印刷インキの関係で実際の色とは異なって見えることがあります。  
 発進・加速はゆるやかに。エコドライブに心がけよう。

HWH12100-2001