



トヨタウェルキャブシリーズ

Vitz

助手席リフトアップシート車
フレンドマチック取付用専用車



助手席リフトアップシート車

電動で助手席が回転し、車外へスライドダウンします。



Point

●自動メモリー機能付リフトアップシート

シートは最後に振り出した高さまで下降して、自動的に停止。いつもお使いの車いすへの移乗がスムーズです(メモリー範囲は最下端から150mm)。シート高さは再度リモコンスイッチを押すことで、任意の高さに止められます。また、シートを室内に戻すと、降車前のシートポジション(スライド位置・リクライニング角度)に自動的に復帰します。



photo: 1.0 F (2WD) 助手席リフトアップシート車“Aタイプ”。ボディカラーはシルバーメタリック(1F7)。内装色のアイボリーは設定色(ご注文時に指定が必要です。指定がない場合はブラックになります)。Toyota Safety Sense Cと先行車発進告知機能はセット<50,000円>でメーカーオプション。オーディオレスカー<1,200円(取付費が別途必要)>は販売店装着オプション。

助手席リフトアップシート車“Aタイプ” 価格表(消費税非課税)

駆動	グレード	メーカー希望小売価格 ^{*1} (消費税非課税)	北海道地区メーカー希望小売価格 ^{*2} (消費税非課税)
2WD	F	1.0	1,488,000円
		1.3	1,633,000円
4WD		1,733,000円	1,753,000円

- ※1.沖縄地区は価格が異なります。
- ※2.北海道地区の価格には寒冷地仕様の価格が含まれます。
- 価格はメーカー希望小売価格<消費税非課税>16年4月現在のもの>で参考価格です。価格、取付費は販売店が独自に定めていますので、詳しくは各販売店におたずねください。
- 価格はタイヤパンク応急修理キット、タイヤ交換用工具付の価格です。
- 価格にはオプション価格、取付費は含まれていません。
- 保険料、税金(除く消費税)、登録料などの諸費用は別途申し受けます。
- 自動車リサイクル法の施行により、最終ページに記載のリサイクル料金が別途必要となります。
- 全車消費税は非課税となり、メーカー希望小売価格は消費税抜きの価格となります。

助手席リフトアップシート 操作の流れ 安全のため各操作は介助の方が確実に行ってください。※写真は降車時の手順を説明しています。乗車時は逆の手順で行ってください。[参考]写真のモデルの身長は150cmです。



助手席ドアを全開にして、ワイヤレスリモコンスイッチ(またはシート昇降スイッチ)を押し続けると、回転開始位置までシートがスライドして、背もたれの角度を自動的に調整します。

※アームレストとフットレストをご使用ください。
※シートベルトを着用しているときは、ワイヤレスリモコンスイッチやシート昇降スイッチを押してもシートは回転しません。
※シートは乗車完了時のシートポジション(スライド位置・リクライニング角度)を自動的に記憶します。

シートは背もたれが倒れながら、外側に回転します。

ワンモーションのスムーズな動きで自動的に下降しながら、背もたれが起き上がります。

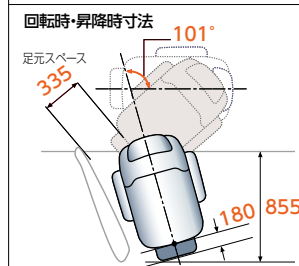
※シートは任意の高さで止められ、下降を停止した時の高さを自動的に記憶します(メモリー範囲は最下端から150mm)。

助手席リフトアップシート車 諸元(単位:mm)

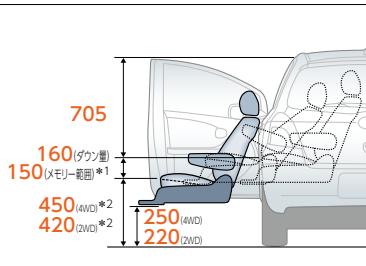
リフト能力: 100kg(シートを除く)

回転・下降時間: 30~40秒

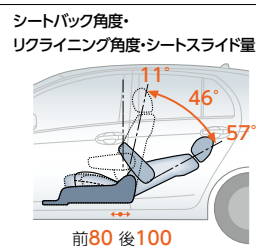
上昇・回転時間: 30~40秒



※フロントドア(助手席側)の開口角度は68°(ベース車は63°)です。



*1.メモリー範囲は最下端から150mmです。
*2.シートの座面高は座面中央最高部までの寸法です。



※運転席はベース車と同じ数値です。

⚠️ 助手席リフトアップシート車について

シートに深く着座できない方、ひざや首が曲がらない方の場合、足や頭がボディにあたり、座った状態でのシートの回転が困難になりますのでご注意ください。

- 体勢保持のため、アームレストとフットレストをご使用ください。
- 助手席リフトアップシートは、ベース車のシートとは異なります。フルリクライニングはできません。シートスライド量、シートバック角度もベース車と異なります。また、シート座面高さもベース車と異なります。
- 後席の助手席側足元スペースはベース車よりも小さくなります。
- シートが車外へスライドする時、ドアトリムに接触する場合がありますが、シートの回転スライド機能などには問題ありません。
- 助手席リフトアップシートにチャイルドシートは装着できません。

Aタイプに加えて、手動車いす用収納装置(電動式)を標準装備。30kgまでの手動車いすを吊り上げ、容易に積み下ろしができます。



photo: 1.0 F (2WD) 助手席リフトアップシート車 "Bタイプ"。
ボディカラーはシルバーマetalリック(1F7)。内装色のアイボリーは設定色(ご注文時に指定が必要です。指定がない場合はブラックになります)。
Toyota Safety Sense Cと先駆車発進告知機能はセット<50,000円>でメーカーオプション。オーディオレスカバー<1,200円(取付費が別途必要)>、専用車いす<163,000円>は販売店装着オプション。

助手席リフトアップシート車 "Bタイプ" 価格表(消費税非課税)

駆動	グレード	メーカー希望小売価格 ^{*1} (消費税非課税)	北海道地区メーカー希望小売価格 ^{*2} (消費税非課税)
2WD	F	1.0	1,562,000円
		1.3	1,707,000円
4WD		1,807,000円	1,827,000円

- *1.沖縄地区は価格が異なります。
- *2.北海道地区の価格には寒冷地仕様の価格が含まれます。
- 価格はメーカー希望小売価格<(消費税非課税)>16年4月現在のもの>で参考価格です。価格、取付費は販売店が独自に定めていますので、詳しくは各販売店におたずねください。
- 価格はタイヤパンク応急修理キット、タイヤ交換用工具付の価格です。
- 価格にはオプション価格、取付費は含まれていません。
- 保険料、税金(除く消費税)、登録料などの諸費用は別途申し付けます。
- 自動車リサイクル法の施行により、最終ページに記載のリサイクル料金が別途必要となります。
- 全車消費税は非課税となり、メーカー希望小売価格は消費税抜きの価格となります。

手動車いす用収納装置(電動式) 操作の流れ 安全のため各操作は介助の方が確実に行ってください。※写真は収納時の手順を説明しています。取り出す時は逆の手順で行ってください。



1 ガードマットを取り付け、収納装置のアームを起して車外に向け、吊りベルトを車いすに掛けます。

2 スイッチ操作により、電動で車いすを吊り上げ、アームごと回転させラゲージスペース内に入れます。

3 収納装置の吊りベルトをゆるめ、車いすを車内に収納します。

4 収納装置のアームをたたみ、車いすを固定装置(ベルト)で固定し、ガードマットを収納します。

※車いすを覆うように、ガードマットのフックをリヤシートのヘッドレストに引っ掛けます。

収納可能な手動車いすの目安(車いす折りたたみ時)						
	大車輪径	全高		全長	折りたたみ幅	重量 ^{*2}
縦置き(2WD)	24インチ以下	-	670mm以下	990mm以下	320mm以下	30kg以下
横置き(2WD/4WD)		910mm以下 ^{*1}	910mm以下 ^{*1}			

- 左記の寸法内であっても、車いすの形状、オプション装着の状況などによっては収納できない場合があります。詳しくは販売店におたずねの上、お持ちの車いすなどを使用して実車でご確認ください。
- *1.フロントシートをニュートラル位置にしている場合の目安値です。
- *2.重量は手動車いす用収納装置での吊り上げが可能な重さです。

助手席リフトアップシート車 標準装備



① シート昇降スイッチ 運転席からも操作が可能です。

② シート前後スライドスイッチ

③ シートリクライニングスイッチ

フットレスト(折りたたみ式)

アームレスト(可倒式)

手動車いす用固定装置(ガードマット付)

※写真はAタイプです。

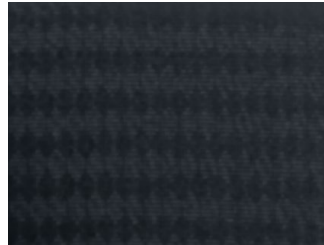
※セカンドシートを倒し、車いすを横置き収納した場合、2名乗車となります。

販売店装着オプション事例

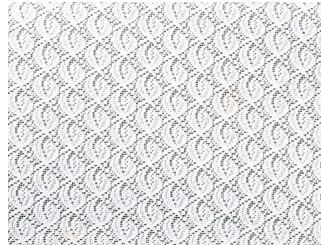


専用車いす 自操式(22インチ)

安全性、乗り心地を向上させたアルミ製車いすです。ヘッドレストは取り外しができます。
※介助ブレーキは無しとなります。



(ブラック/ベージュ) ※写真はブラック。
専用シートカバー
フルカバータイプ(1台分)



専用シートカバー
ハーフカバータイプ(1台分)



専用シートカバー
吸水タイプ(助手席リフトアップシート1席分)
吸水性に優れた専用シートカバーです。



(ブラックのみ)
専用フロアマット(1台分)



車いすステッカー
縦113mm×横105mm



(アイボリーのみ)
胸部固定ベルト
(助手席リフトアップシート用)
着座姿勢をサポートします。

※胸部固定ベルトはシートベルトに代わるものではありません。走行中は必ずシートベルトを着用してください。

助手席リフトアップシート車 主要装備一覧表

	ウェルキャブ標準装備	販売店装着オプション
	Aタイプ	Bタイプ
助手席リフトアップシート(ワイヤレスリモコン付) ※1		
手動車いす用固定装置(ガードマット付)		
手動車いす用収納装置(電動式) ※2		
専用車いす 自操式(22インチ)介助ブレーキなし		
胸部固定ベルト(助手席リフトアップシート用)		
専用フロアマット(1台分)		
車いすステッカー		
フルカバータイプ(1台分)		
専用シートカバー ハーフカバータイプ(1台分)		
吸水タイプ(助手席リフトアップシート1席分)		

※1.フルリクライニングはできません。
※2.最大吊り上げ重量は30kgです。

内外配色一覧表

	標準設定	設定あり(ご注文時にご指定ください)	
	内装色	ブラック	アイボリー
ボディカラー(カラーコード)			
スーパーホワイトII(040)			
ホワイトパールクリスタルシャイン(070)*			
シルバーメタリック(1F7)			
グレーメタリック(1G3)			
ブラックマイカ(209)			
スーパーレッドV(3P0)			
ベージュマイカメタリック(4R3)			
オレンジメタリック(4R8)			
ルミナスイエロー(5B5)*			
ブルーメタリック(8T7)			
クールソーダメタリック(8V7)			

*ホワイトパールクリスタルシャイン(070)、ルミナスイエロー(5B5)はメーカーオプションとなり、価格は<30,000円>となります。
●価格はメーカー希望小売価格(消費税非課税)*16年4月現在のもの>で参考価格です。
●価格は販売店が独自に定めていますので、詳しくは各販売店におたずねください。
●消費税は非課税となり、メーカー希望小売価格は消費税抜きの価格となります。
●ボディカラーおよび内装色は、撮影、印刷インキの関係で実際の色とは異なって見えることがあります。

トヨタ ヴィッツ ウェルキャブ 助手席リフトアップシート車 主要諸元表

	Aタイプ			Bタイプ		
	2WD		4WD	2WD		4WD
	F			F		
	1.0L	1.3L		1.0L	1.3L	
TECS型式	DBA-KSP130-VTPAXN	DBA-NSP130-VTPAXN★	DBA-NSP135-VTPAXN	DBA-KSP130-VTPBXN	DBA-NSP130-VTPBXN★	DBA-NSP135-VTPBXN
ベース車両型式	DBA-KSP130-AHXNK	DBA-NSP130-AHXNB	DBA-NSP135-AHXNK	DBA-KSP130-AHXNK	DBA-NSP130-AHXNB	DBA-NSP135-AHXNK
トランスミッション	自動無段変速機(Super CVT-i)			自動無段変速機(Super CVT-i)		
エンジン型式	1KR-FE	1NR-FKE	1NR-FE	1KR-FE	1NR-FKE	1NR-FE
総排気量 L	0.996	1.329		0.996	1.329	
最高出力(ネット) kW(PS)/r.p.m.	51(69)/6,000	73(99)/6,000	70(95)/6,000	51(69)/6,000	73(99)/6,000	70(95)/6,000
最大トルク(ネット) N·m(kgf·m)/r.p.m.	92(9.4)/4,300	121(12.3)/4,400	119(12.1)/4,000	92(9.4)/4,300	121(12.3)/4,400	119(12.1)/4,000
乗車定員 名	5			5		
車両重量※ kg	1,030	1,060	1,140	1,040	1,070	1,150
車両総重量※ kg	1,305	1,335	1,415	1,315	1,345	1,425
車両寸法 全長/全幅/全高 mm	3,885/1,695/1,500			3,885/1,695/1,500		
室内寸法 長さ/幅/高さ mm	1,920/1,390/1,250			1,920/1,390/1,250		
使用燃料	無鉛レギュラーガソリン			無鉛レギュラーガソリン		
燃料タンク容量 L	42			42		

※SRSサイドエアバッグ&SRSカーテンシールドエアバッグをメーカーオプション装着した場合10kg、寒冷地仕様とフロントフォグランプを同時にメーカーオプション装着した場合10kg、ナビレディセットとLEDヘッドランプセットを同時にメーカーシートオプション装着した場合10kg、それぞれ増加します。
★印の車両は、環境対応車 普及促進税制の適用車です。最終ページの「登録および税金について」をあわせてご覧ください。
●エンジンの出力表示にはネット値とクロス値があります。[クロス]はエンジン単体で測定したものであり、「ネット」はエンジンを車両に搭載した状態とほぼ同条件で測定したものです。同じエンジンで測定した場合、「ネット」は[クロス]よりもガソリン自動車で約15%程度低い値(自工会調べ)となっています。 ●「Vitz」TOYOTA SAFETY SENSE™「VSC」TRC™「Welcab」TECS™はトヨタ自動車(株)の商標です。 ●ヴィッツ ウェルキャブ 助手席リフトアップシート車はメーカー完成特装車(TECS)のため、持ち込み登録となります。各諸元数値はメーカー設計値であり参考数値です。登録の際は車両の実測数値が適用されます。

主要装備一覧表

標準装備 緑 ■メーカーオプション(ご注文時に申し受けます) 黄 ■メーカーセレクトオプション(ご注文時に申し受けます) 赤 ■販売店装着オプション 青

		F	
		1.0L(2WD)/1.3L(2WD・4WD)	
■外装			
エクステリア	スーパーUVカット・IRカット機能付フロントドアガラス UVカット機能付プライバシーガラス(リヤドア・バックドア)		
	メッキ加飾	アッパーグリルモール バックドアガーニッシュ	★A
	エースパツ	フロント・センター・リヤ リヤ	2WD車 4WD車
足まわり	175/70R14 タイヤ&5Jスチールホイール(樹脂フルキャップ付)		1.3L(2WD)車
	165/70R14 タイヤ&5Jスチールホイール(樹脂フルキャップ付)		1.0L車/4WD車
	スペアタイヤ(応急用)T125/70D16 タイヤパンク応急修理キット	※1 ※1	10,000円
■安全装備			
予防安全	Toyota Safety Sense C (アラクラッシュセーフティシステム[レーザレーダー単眼カメラ方式]/レーンデパーチャーアラート/オートマチックハイビーム)	※2※3※17	50,000円
	先行車発進告知機能 VSC&TRC	※2	
	緊急ブレーキシグナル アクティブトルクコントロール4WD		4WD車
衝突安全	SRSエアバッグ(運転席・助手席) SRSサイドエアバッグ(運転席のみ)&SRSカーテンシールドエアバッグ(前後席)	※4※5	30,000円
	ヘッドランプ	プロジェクター式LED(ロービーム/オートレベリング機能付・メッキ加飾) マルチリフレクターハロゲン(マニュアルレベリング機能付・ブラック)	★A
視界	コンライト(ライト自動点灯・消灯システム/ランプオートカットシステム)		★A
	サイドターンランプ付電動格納式リモコンカラードドアミラー	※6	
	フロントフォグランプ リヤフォグランプ(右側のみ)	※7	10,000円
■操作性			
計器盤	アナログメーター	シルバー塗装メーターリング(タコメーター付) ブラック塗装メーターリング	1.3L(2WD)車 1.0L車/4WD車
	TFTマルチインフォメーションディスプレイ		1.3L(2WD)車
	マルチインフォメーションディスプレイ		1.0L車/4WD車
操作系	3本スポークステアリングホイール(高輝度シルバー塗装・ウレタン)		
	ステアリングスイッチ	オーディオ+ハンズフリー操作 オーディオ操作 マルチインフォメーション操作	1.0L車/4WD車 ★B 1.3L(2WD)車 ★B 1.3L(2WD)車
	スマートエントリー(運転席・助手席・バックドア/アンサーバック機能付)※8&スタートシステム ワイヤレスドアロックリモートコントロール(運転席・助手席・バックドア/アンサーバック機能付、ワイヤレスキー1本)	※9	★C
■内装			
シート	シート表皮(ファブリック) 分離式フロントヘッドレスト		
	リヤシート	6:4分割可倒式 一体可倒式	1.3L車 1.0L車
インテリア	インパネオーナメント(革シボ調) 高輝度シルバー塗装(フロントパワーウィンドウスイッチベース、オーディオクラスター)		
	コインポケット(運転席側)		※9
収納	回転アシストグリップ(フロント1)		※4
	コートフック(リヤ片側、ボタン型)		※4
	アジャスタブルデッキボード デッキボード		2WD車 Aタイプのみ 4WD車
空調	マニュアルエアコン&ダイヤル式ヒーターコントロールパネル		
照明	イルミネーテッドエントリーシステム	エンジンスイッチ フロントパーソナルランプ+ルームランプ	※9 ★C
快適装備	サンバイザー(運転席フタ付パニティミラー+運転席チケットホルダー付)		
■エンターテインメント			
ナビ・オーディオ	オーディオレス(カパーレス)	6スピーカー&バックカメラ 2スピーカー	※10 ★B
	オーディオレスカパー		
	トヨタ純正ナビ・オーディオ		※11
その他	盗難防止システム(イモビライザーシステム)【国土交通省認可品】		※9 ★C
	アイドリングストップ機能(Stop&Start System)		1.3L(2WD)車
	ETC車載器 寒冷地仕様	※12※13 ※7※14	1.0L車/4WD車:20,000円 1.3L(2WD)車:14,000円

その他全車標準装備 ●UVカット機能付ウインドシールドグリーンガラス(合わせ) ●カラードアウトサイドドアハンドル ●フロントディスクブレーキ ●フロントスタビライザー ●EBD(電子制動力配分制御)付ABS&ブレーキアシスト ●フロントELR付3点式シートベルト(プリテンショナー&フォースリミッター機構付) ●運転席・助手席シートベルト非着用警告灯(点滅式・ブザー) ●チャイルドプロテクター(リヤドア) ●リヤELR付3点式シートベルト ●ISOFIX対応チャイルドシート固定専用バー&トップテザーアンカー(リヤ左右) ●LED式リヤコンビネーションランプ ●LED式ハイマウントストップランプ ●リング式シングルフロントワイパー(ウォッシャー・連動・間欠、ミスト付) ●ワイパーアーム付ウォッシャーノズル(フロント) ●リヤワイパー ●防眩インナーミラー ●熱線リヤウインドワッシャー(タイマー付) ●デジタルクロック ●エコドライブインジケータータウンアップ+シフトポジションインジケータータウンアップ ●フューエル残量ウォーニング ●半ドアウォーニング ●ランプ消し忘れウォーニング(ブザー) ●キー忘れ防止ウォーニング(ブザー) ●パーキングブレーキ忘れ警告ブザー ●チルトステアリング ●パワーウィンドウ(運転席ワンタッチ式、挟み込み防止機能付/フロント・リヤ) ●電動パワーステアリング ●フューエルリッドオープナー ●ドアクーキー連動電気式パワードロック(バックドア連動) ●運転席シート上下アジャスター ●分離式リヤヘッドレスト ●ドアスカッフプレート ●フロントコンソールトレイ(カップホルダー2個) ●センターコンソールトレイ&リヤカップホルダー(2個)※15 ●カードホルダー※12 ●メーターサイドボックス※3 ●フロントドアポケット&ボトルホルダー ●助手席アッパーボックス(移動式トレイ付) ●助手席オープントレイ ●助手席グローブボックス(ダンパー付) ●フロアボード(2WD車) ●グリーンエアフィルター ●ラゲージルームランプ ●アクセサリーソケット(DC12V・120W)※16 ●ルーフアンテナ(可倒式) ●工具(ジャッキ・ジャッキハンドル・ハブナットレンチ) など

★A【LEDヘッドランプセット】 ●プロジェクター式LEDヘッドランプ(メッキ加飾) ●アッパーグリルモール(メッキ加飾) ●コンライト がセットでメーカーセレクトオプション<71,000円>。
★B【ナビレディセット】 ●バックカメラ ●ステアリングスイッチ(1.0L車/4WD車はオーディオ+ハンズフリー操作、1.3L(2WD)車はオーディオ操作) ●6スピーカー がセットでメーカーセレクトオプション<1.0L車/4WD車:45,000円 1.3L(2WD)車:43,000円>。
★C【スマートエントリーセット】 ●スマートエントリー+スタートシステム(スマートキー2本) ●盗難防止システム がセットでメーカーセレクトオプション<43,000円>。

◆メーカーオプションおよびメーカーセレクトオプションはご注文時に申し受けます。メーカーの工場では装着するため、ご注文後はお受けできませんのでご了承ください。 ◆販売店装着オプションには取り付けれないものがあります。詳しくは販売店におたずねください。 ◆装備につきましては、ベース車カタログをあわせてご参照ください。 ◆ベース車にメーカーセレクトオプション/設定されている、★D【スマイルシートセット】は選択できません(フロントシートには分離式ヘッドレストが標準装備されます)。
※1.スペアタイヤをメーカーオプション選択した場合、タイヤパンク応急修理キットは装着されません。 ※2.Toyota Safety Sense Cと先行車発進告知機能はセットでメーカーオプションとなります。 ※3.Toyota Safety Sense Cをメーカーオプション選択した場合、メーターサイドボックスにはレーンデパーチャーアラートスイッチ・オートマチックハイビームスイッチが装着されます。 ※4.SRSサイドエアバッグ&SRSカーテンシールドエアバッグをメーカーオプション選択した場合、回転アシストグリップはフロント2・リヤ2となります。また、アシストグリップ(リヤ片側)が装着されます。 ※5.SRSサイドエアバッグ(助手席)は装着されません。 ※6.寒冷地仕様をメーカーオプション選択した場合、ヒーター付となります。 ※7.リヤフォグランプは寒冷地仕様をメーカーオプション選択した場合、装着できます。 ※8.植込み型心臓ペースメーカー等の機器をご使用の方は、電源によりそれらの機器に影響を及ぼすおそれがありますので、車両に搭載された発信機から約22cm以内に植込み型心臓ペースメーカー等の機器を近づけないようにしてください。電波発信を停止することもできますので詳しくは販売店にご相談ください。 ※9.★C【スマートエントリーセット】をメーカーセレクトオプション選択した場合、イルミネーテッドエントリーシステムはエンジンスタート+フロントパーソナルランプ+ルームランプとなり、コインポケットは装着されません。 ※10.後退時にステアリング操作に連動するガイド線を画面表示するためには、販売店装着オプションの工場装着バックカメラ用ガイドキットが別途必要です。詳しくは別冊のAUDIO VISUAL & NAVIGATION CATALOGUEをご覧ください。 ※11.販売店装着オプションとしてナビ・オーディオを複数ご用意しています。詳しくはベース車カタログ別冊のAUDIO VISUAL & NAVIGATION CATALOGUEをご覧ください。 ※12.販売店装着オプションのETC車載器を選択した場合、カードホルダー内に装着されます。 ※13.別途セットアップ費用が必要となります。詳しくは販売店におたずねください。 ※14.寒冷地での使用を考慮して、装備の充実を図っています。また、熱線式ウインドシールドデアイザーなどが装着されます。なお、北海道地区には寒冷地仕様を全車に標準装備となります。 ※15.リヤカップホルダーは、2WD車と4WD車で形状が異なります。 ※16.120W以下の電気製品をご使用ください。ただし、120W以下の電気製品でも正常に作動しない場合がありますので、詳しくは販売店におたずねください。 ※17.ランプオートカットシステム付。

■価格はメーカー希望小売価格(消費税非課税)16年4月現在のものを参考価格です。価格は販売店が独自に定めていますので、詳しくは各販売店におたずねください。
■全車消費税は非課税となり、メーカー希望小売価格は消費税抜きの価格となります。

フレンドマチック取付用専用車

乗り降りや運転操作をスムーズにするさまざまな装備で、快適なドライブをサポート。



photo: 1.3 U(4WD)フレンドマチック取付用専用車。
ボディカラーのホワイトパールクリスタルシャイン(070)<32,400円>はメーカーオプション。オーディオレスカバー<1,296円(取付費が別途必要)>は販売店装着オプション。

フレンドマチック取付用専用車 価格表

駆動	グレード	メーカー希望小売価格(消費税8%) ^{※1}		北海道地区メーカー希望小売価格(消費税8%) ^{※2}	
			消費税抜き		消費税抜き
2WD	U	1,795,745円	1,662,727円	1,810,865円	1,676,727円
4WD		1,903,745円	1,762,727円	1,925,345円	1,782,727円

- ※1.沖縄地区は価格が異なります。
- ※2.北海道地区の価格には寒冷地仕様の価格が含まれます。
- 価格はメーカー希望小売価格<(消費税8%込み)>16年4月現在のもの>を参考価格です。価格、取付費は販売店が独自に定めていますので、詳しくは各販売店におたずねください。
- 価格はタイヤパンク応急修理キット、タイヤ交換用工具付の価格です。
- 価格にはオプション価格、取付費は含まれておりません。
- 保険料、税金(除く消費税)、登録料などの諸費用は別途申し受けます。
- 自動車リサイクル法の施行により、最終ページに記載のリサイクル料金が別途必要となります。

フレンドマチック取付用専用車 標準装備

車いすの出し入れをサポートする装備や、操作に必要な力を軽減したパワーステアリングを標準装備しています。



専用パワーステアリング

ベース車に比べて発進・低速時のステアリング操作力を50%軽減しています。



バックドアストラップ

車いすに座ったままバックドアを閉める方向に引き寄せることができます。



ストラップ収納時



助手席前倒し機構&操作ストラップ

操作ストラップを引き上げれば助手席の背もたれが前に倒れ、折りたたんだ車いすを出し入れする際に便利です。操作ストラップは運転席から操作しやすいように、助手席の右側に設置しました。



フレンドマチック取付用専用車 主要装備一覧表

	ウェルキャブ標準装備
専用パワーステアリング	○
バックドアストラップ	○
助手席前倒し機構&操作ストラップ	○

トヨタ ヴィッツ ウェルキャブ フレンドマチック取付用専用車 主要諸元表

	2WD	4WD
	U 1.3L	
TECS型式	DBA-NSP130-VTULXE★	DBA-NSP135-VTULXE
ベース車両型式	DBA-NSP130-AHXEB	DBA-NSP135-AHXEK
トランスミッション	自動無段変速機(Super CVT-i)	
エンジン型式	1NR-FKE	1NR-FE
総排気量	L 1,329	
最高出力(ネット)	kW(PS)/r.p.m. 73(99)/6,000 70(95)/6,000	
最大トルク(ネット)	N·m(kgf·m)/r.p.m. 121(12.3)/4,400 119(12.1)/4,000	
乗車定員	名 5	
車両重量※	kg 1,010	1,080
車両総重量※	kg 1,285	1,355
車両寸法 全長/全幅/全高	mm 3,885/1,695/1,500 3,885/1,695/1,530	
室内寸法 長さ/幅/高さ	mm 1,920/1,390/1,250	
使用燃料	無鉛レギュラーガソリン	
燃料タンク容量	L 42	

※SRSサイドエアバッグ&SRSカーテンシールドエアバッグをメーカーオプション装着した場合10kg、寒冷地仕様とフロントフォアランプを同時にメーカーオプション装着した場合10kg、ナビディスプレイをメーカーセットオプション装着し、同時にプロジェクター式LEDヘッドランプをメーカーオプション装着した場合10kg、それぞれ増加します。

★印の車両は、環境対応車 普及促進税制の適用車です。最終ページの「登録および税金について」をあわせてご覧ください。
●エンジンの出力表示にはネット値とグロス値があります。[グロス]はエンジン単体で測定したものであり、「ネット」はエンジンを車両に搭載した状態とほぼ同条件で測定したものです。同じエンジンで測定した場合、「ネット」は[グロス]よりもガソリン自動車で約15%程度低い値(自工会調べ)となっています。●「Vitz」TOYOTA SAFETY SENSE™「VSC」TRC™「Welcab」FRIENDMATIC™TECSはトヨタ自動車(株)の商標です。●ヴィッツ ウェルキャブ フレンドマチック取付用専用車はメーカー完成特装車(TECS)のため、持ち込み登録となります。各諸元数値はメーカー設計値であり参考数値です。登録の際は車両の実測数値が適用されます。

主要装備一覧表

標準装備 (緑) メーカーオプション(ご注文時に申し受けます) (黄) メーカーセットオプション(ご注文時に申し受けます) (赤) 販売店装着オプション (青)

		U 1.3L(2WD・4WD)	
■外装			
エクステリア	スーパーUVカット・IRカット機能付フロントドアガラス		
	UVカット機能付プライバシーガラス(リヤドア・バックドア)		
	メッキ加飾(アッパーグリルモールド、バックドアガーニッシュ)		
	エアスパッツ	フロント・センター・リヤ	2WD車 4WD車
足まわり	175/65R15 タイヤ&5 1/2Jアルミホイール(センターオーナメント付)		48,600円(消費税抜き45,000円)
	175/65R15 タイヤ&5 1/2Jスチールホイール(樹脂フルキャップ付)		
	スベアタイヤ(応急用)T125/70D16	※1	10,800円(消費税抜き10,000円)
	タイヤパンク応急修理キット	※1	
■安全装備			
	Toyota Safety Sense C (プリクラッシュセーフティシステム(レーザレーダー+単眼カメラ方式)/レーンディパーチャーアラート/オートマチックハイビーム) ※12		
予防安全	先行車発進告知機能		
	VSC&TRC		
衝突安全	緊急ブレーキシグナル		
	アクティブトルクコントロール4WD		4WD車
視界	SRSエアバッグ(運転席・助手席)		
	SRSサイドエアバッグ(運転席・助手席)&SRSカーテンシールドエアバッグ(前後席)		43,200円(消費税抜き40,000円)
	ヘッドランプ	プロジェクター式LED(ロービーム/オートレベリング機能付・メッキ加飾) マルチリフレクターハロゲン(マニュアルレベリング機能付・U専用)	64,800円(消費税抜き60,000円)
	コンライト(ライト自動点灯・消灯システム/ランプオートカットシステム)		
	サイドターンランプ付電動格納式リモコンカラードドアミラー(オート格納)	※2	
	フロントフォグランプ		10,800円(消費税抜き10,000円)
	リヤフォグランプ(右側のみ)	※3	
■操作性			
計器盤	アナログメーター(シルバー塗装メーターリング/タコメーター付)		
	TFTマルチインフォメーションディスプレイ		2WD車 4WD車
操作系	マルチインフォメーションディスプレイ		
	3本スポークステアリングホイール(高輝度シルバー塗装・本革巻き、ライトグレーステッチ付)		
	本革巻きシフトノブ(ライトグレーステッチ付)		
	ステアリングスイッチ	オーディオ+ハンズフリー操作	4WD車 ★
		オーディオ操作	2WD車 ★
		マルチインフォメーション操作	2WD車
	スマートエントリー(運転席・助手席・バックドア/アンサーバック機能付) ※4&スタートシステム(スマートキー2本)		
■内装			
シート	シート表皮(ファブリック、ハイグレード)		
	分離式フロントヘッドレスト		
	運転席アームレスト		
	買い物物アシストシート(助手席)		
	6:4分割可倒式リヤシート		
インテリア	インパネオーナメント(布目調フィルム)		
	金属コーティング(インパネアッパーモールド)		
	高輝度シルバー塗装(フロントパワーウィンドウスイッチベース、オーディオクラスター、シフトレバーベゼル)		
	メッキ加飾(センターレジスターノブ、サイドレジスターベゼル、インサイドドアハンドル、パーキングブレーキボタン、シフトノブ)		
収納	助手席シートバックポケット		
	助手席シートアンダートレイ		
	回転式アシストグリップ(フロント1・リヤ2)		
	コートフック(リヤ片側、アシストグリップ一体型)		
	アジャスタブルデッキボード		2WD車 4WD車
	デッキボード		
空調	オートエアコン&ダイヤル式ヒーターコントロールパネル		
	「ナノイ」		
照明	イルミネーテッドエントリーシステム(エンジンスイッチ+フロントパーソナルランプ+ルームランプ)		
快適装備	サンバイザー(運転席・助手席フタ付バニティミラー+運転席チケットホルダー付)		
■エンターテインメント			
ナビ・オーディオ	オーディオレス	6スピーカー&バックカメラ	※5 ★
	(カバーレス)	4スピーカー	
	オーディオレスカバー		
	トヨタ純正ナビ・オーディオ		※6
■その他			
セキュリティ・その他	盗難防止システム(イモビライザーシステム) [国土交通省認可品]		
	アイドリングストップ機能(Stop & Start System)		2WD車
	ETC車載器		※7 ※8
	寒冷地仕様		※3 ※9 2WD車:15,120円(消費税抜き14,000円) 4WD車:21,600円(消費税抜き20,000円)

その他全車標準装備 ●UVカット機能付ウィンドシールドグリーンガラス(合わせ) ●カレードアサイドドアハンドル ●フロントディスクブレーキ ●フロントスタビライザー ●EBD(電子制動力配分制御)付ABS&ブレーキアシスト ●フロントELR付3点式シートベルト(プリテンション&フォースリミッター機構付) ●運転席・助手席シートベルト非着用警告灯(点滅式・ブザー) ●チャイルドロック(リヤドア) ●リヤELR付3点式シートベルト ●ISOFIX対応チャイルドシート固定専用バー&トップテザーアンカー(リヤ左右両側) ●LED式リヤコンビネーションランプ ●LED式ハイマウントストップランプ ●リンク式シングルフロントワイパー(ウォッシャー連動・雨欠、ミスト付、時間調整式) ●ワイパーアーム付ウォッシャーノズル(フロント) ●リヤワイパー ●防眩インナーミラー ●熱線式リヤウィンドウデフォグ(タイマー付) ●デジタルロック ●エゴドライブインジクターランプ+シフトポジションインジクター ●フェイルオーバーリング ●半ドアウォーニング ●ランプ消し忘れウォーニング(ブザー) ●キー忘れ防止ウォーニング(ブザー) ●パーキングブレーキ忘れ警告ブザー ●チルトステアリング ●パワーウィンドウ(運転席ワンタッチ式、挟み込み防止機能付/フロント・リヤ) ●電動パワーステアリング ●フェルリッドオートブレーキ ●トヨタキックアシスト(パワードアロック(バックドア連動)) ●運転席シート上下アジャスター ●分離式リヤヘッドレスト ●ドアスカッフプレート ●フロントコンソールトレイ(カップホルダー2個) ●センターコンソールトレイ&リヤキャップホルダー(2個) ※10 ●カードホルダー ※7 ●メーターサイドボックス ●フロントドアポケット&ボトルホルダー ●助手席アッパーボックス(移動式トレイ付) ●助手席オートトレイ ●助手席グローブボックス(タンパー付) ●リアアポード(2WD車) ●グリーンエアフィルター ●ラゲージルームランプ ●アフセザリソケット(DC12V・120W) ※11 ●ルーフアンテナ(可倒式) ●工具(ジャッキ・ジャッキハンドル・ハブナットレンチ) など

★[ナビレディセット] ●バックカメラ ●ステアリングスイッチ(4WD車はオーディオ+ハンズフリー操作、2WD車はオーディオ操作) ●6スピーカー がセットでメーカーセットオプション<4WD車:37,800円(消費税抜き35,000円) 2WD車:35,640円(消費税抜き33,000円)>。

◆[メーカーオプション]および[メーカーセットオプション]はご注文時に申し受けます。メーカーの工場では装着するため、ご注文後はお受けできませんのでご了承ください。◆販売店装着オプションには取り付けられないものがあります。詳しくは販売店におたずねください。◆装備につきましては、ベース車カタログをあわせてご参照ください。◆ベース車に標準装備の快適温熱シート(運転席)は装着されません。

※1.スベアタイヤをメーカーオプション選択した場合、タイヤパンク応急修理キットは装着されません。 ※2.寒冷地仕様をメーカーオプション選択した場合、ヒーター付となります。 ※3.リヤフォグランプは寒冷地仕様をメーカーオプション選択した場合、装着できます。 ※4.植込み型心臓ペースメーカー等の機器をご使用の方は、電波によりこれらの機器に影響を及ぼすおそれがありますので、車内に搭載された発信機から約22cm以内に植込み型心臓ペースメーカー等の機器を近づけないようにしてください。電波発信を停止することもできますので詳しくは販売店にご相談ください。 ※5.後退時にステアリング操作に連動するガイド線を画面表示するためには、販売店装着オプションの工場装着バックカメラ用ガイドキットが別途必要です。詳しくは別冊のAUDIO VISUAL & NAVIGATION CATALOGUEをご覧ください。 ※6.販売店装着オプションとしてナビ・オーディオを多数ご用意しています。詳しくはベース車カタログに別冊のAUDIO VISUAL & NAVIGATION CATALOGUEをご覧ください。 ※7.販売店装着オプションのETC車載器を選択した場合、カードホルダー内に装着されます。 ※8.別途セットアップ費用が必要となります。詳しくは販売店におたずねください。 ※9.寒冷地での使用を考慮して、装備の充実を図っています。また、熱線式ウィンドシールドデアイスナーなどが装着されます。なお、北海道地区には寒冷地仕様を全車に標準装備となります。 ※10.リヤキャップホルダーは、2WD車と4WD車で形状が異なります。 ※11.1.20W以下の電気製品をご使用ください。ただし、1.20W以下の電気製品でも正常に作動しない場合がありますので、詳しくは販売店におたずねください。 ※12.ランプオートカットシステム付。

■[Inanoe]、[ナノイ]および[Inanoe]マークは、パナソニック株式会社の商標です。 ■価格はメーカー希望小売価格(消費税8%込み)16年4月現在のもの>で参考価格です。価格は販売店が独自に定めていますので、詳しくは各販売店におたずねください。

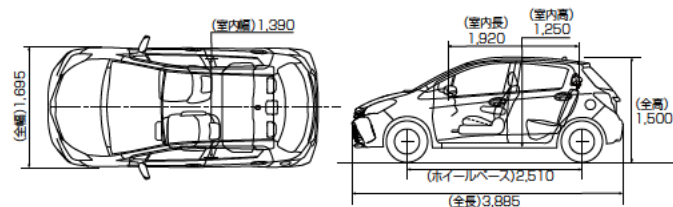
内外配色一覧表

		標準設定	
		内装色	ブラック
ボディカラー(カラーコード)			
スーパーホワイトII(040)			
ホワイトパールクリスタルシャイン(070) *			
シルバーメタリック(1F7)			
グレーメタリック(1G3)			
ブラックマイカ(209)			
スーパーレッドV(3P0)			
ページュマイカメタリック(4R3)			
オレンジメタリック(4R8)			
ルミナスイエロー(5B5) *			
ブルーメタリック(8T7)			
クルーゾードメタリック(8V7)			

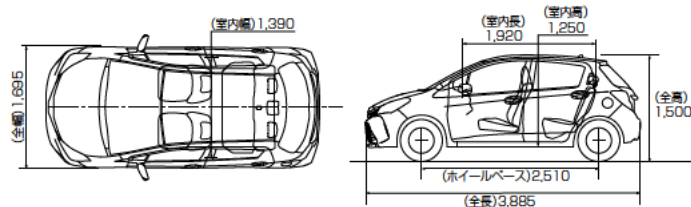
*ホワイトパールクリスタルシャイン(070)、ルミナスイエロー(5B5)はメーカーオプションとなり、価格は<32,400円(消費税抜き30,000円)>となります。
●価格はメーカー希望小売価格(消費税8%込み)16年4月現在のもの>で参考価格です。
●ボディカラーおよび内装色は、撮影、印刷インキの関係で実際の色とは異なって見えることがあります。

寸法図(単位:mm)

1.3F 2WD 助手席リフトアップシート車“Aタイプ”



1.3U 2WD フレンドマッチック取付用専用車



自動車リサイクル法の施行により、下表のリサイクル料金が別途必要となります。

■リサイクル料金表(単位:円)

※リサイクル料金は'16年4月時点の金額。

	リサイクル預託金				資金管理 料金	合計
	シュレッダー ダスト料金	エアバッグ類 料金	フロン類 料金	情報管理 料金		
助手席リフト アップシート車	5,390	1,930	1,650	130	380	9,480
フレンドマッチック 取付用専用車	5,290	1,930	1,650	130	380	9,380

※リサイクル預託金が預託済のお車を商品車として譲渡する旧所有者(譲渡人)は、車両価値部分とリサイクル預託金相当額の合計額を新所有者(譲受人)からお受け取りになることにより、リサイクル預託金の返金を受けることができます。詳しくは、取扱い販売店におたずねください。

■登録および税金について

	助手席リフトアップシート車		フレンドマッチック取付用専用車
	Aタイプ	Bタイプ	
登録	持ち込み登録		持ち込み登録
車検	初回3年・以降2年		初回3年・以降2年
ナンバー	5ナンバー		5ナンバー
消費税	非課税		課税※3
税制度	自動車取得税 自動車税	身体障がい者もしくはご家族の方が購入される場合には、免税措置等が適用される場合がございますので、予め都道府県税事務所、福祉事務所に相談ください。	
	環境対応車 普及促進税制 ※1※2	04, 06ページに掲載の主要諸元表内で、TECS型式に★印のある車両は、環境対応車 普及促進税制の適用車です。 〔持ち込み登録車は、持ち込み登録時の実測重量により、自動車重量税および自動車取得税の軽減対象から外れる場合や軽減額が変わる場合がございます。〕	

※1.★印の車両は、環境対応車 普及促進税制の適用車です。ご購入時に自動車取得税の軽減措置が受けられます(平成29年3月31日まで)。また、自動車重量税の軽減措置が受けられます(平成29年4月30日までに新規登録を受ける車を対象)。さらに、ご購入時の翌年度の自動車税について軽減措置が受けられます(平成29年3月31日までの新規登録車を対象)。詳しくは販売店におたずねください。

※2.オプション等を選択することで、環境対応車 普及促進税制の対象外となる場合がございます。

※3.指定の運転補助装置を装着した場合は非課税となります。

*詳しくは販売店におたずねください。

参考資料

国や地方自治体の主な助成措置

身体障がい者の方の自動車の購入や運転に際し、国や地方自治体では次のような助成措置が用意されています。

貸付・助成
<ul style="list-style-type: none"> ●自動車購入資金の貸付 ●自動車改造費の助成 ●有料道路通行料金の割引 ●自動車運転の技能習得費の助成 ●駐車禁止規制の適用除外 ●補装具の交付・修理

※詳しくは最寄りの福祉事務所・税務署・都道府県税事務所・警察署に事前にお問い合わせください。

製造事業者：トヨタ自動車株式会社
 塗装メーカー：トヨタ車体株式会社

FUN TO DRIVE, AGAIN.

詳しくは <http://toyota.jp/welcab>

発進・加速はゆるやかに。エコドライブに心がけよう。——— このカタログに関するお問い合わせは、お近くのヴィッツ取り扱い販売店または下記のお客様相談センターへ
 トヨタ自動車株式会社 お客様相談センター 全国共通・フリーコール ☎0800-700-7700 オープン時間 365日 9:00~18:00 所在地 〒450-8711 名古屋市中村区名駅4丁目7番1号
 本仕様ならびに装備は予告なく変更することがあります。(このカタログの内容は'16年4月現在のもの) ボディカラーおよび内装色は撮影、印刷インキの関係で実際の色とは異なって見えることがあります。
 NY011302-1604