



HYBRID ZS



Photo : HYBRID ZS。
ボディカラーのホワイトパールクリスタルシャイン(070)<33,000円>はメーカーオプション。

	7人乗り 2WD
メーカー希望小売価格 *1 (消費税抜き)	3,347,300円 (3,043,000円)
北海道地区メーカー希望小売価格 *2 (消費税抜き)	3,416,600円 (3,106,000円)

ZS



Photo : ZS (7人乗り・2WD)。
ボディカラーはボルドーマイカメタリック(3R9)。

	7人乗り		8人乗り	
	2WD	4WD	2WD	4WD
メーカー希望小売価格 *1 (消費税抜き)	2,844,600円 (2,586,000円)	3,042,600円 (2,766,000円)	2,813,800円 (2,558,000円)	3,011,800円 (2,738,000円)
北海道地区メーカー希望小売価格 *2 (消費税抜き)	2,913,900円 (2,649,000円)	3,111,900円 (2,829,000円)	2,883,100円 (2,621,000円)	3,081,100円 (2,801,000円)

主な標準装備

グレード	ホイール	エクステリア	ドア・キー
 HYBRID ZS (7人乗り)	 HYBRID ZS専用 16インチ鍛造アルミホイール (BBS製)	 ■写真はガソリン車。 ① フロント大型バンパー(メッキ加飾付) ② フロントフェンダー ③ Bi-Beam LEDヘッドランプ(ブラックエクステンション加飾) +LEDクリアランスランプ ④ LEDフロントフォグランプ	 スマートエントリーシステム+ プッシュスタートシステム+ スマートキー2個 ■写真はハイブリッド車。
ZS (7人乗り/ 8人乗り)	 16インチアルミホイール (切削光輝+ダークグレー メタリック)	 ■写真はすべてガソリン車。 リヤ大型バンパー リヤスポイラー 大型サイドマッドガード UVカットグリーンガラス(フロントドア) & UVカット機能付プライバシーガラス (スライドドア・リヤクォーター) ■写真はすべてガソリン車。	 半ドア状態 全閉状態 バックドア イーゼークローザー

*1. 沖縄地区は価格が異なります。 *2. 北海道地区の価格には寒冷地仕様が含まれます。 ■価格はメーカー希望小売価格(消費税10%込み)20年4月現在のもの>で参考価格です。価格、取付費は販売店が独自に定めていますので、詳しくは各販売店におたずねください。 ■価格はタイヤパンク応急修理キット、タイヤ交換用工具付の価格です。 ■価格にはオプション価格、取付費は含まれていません。 ■保険料、税金(除く消費税)、登録料などの諸費用は別途申し受けます。



7人乗り



7人乗り

Photo(上): HYBRID ZS。
内装色はブラック。オーディオレスカバー<1,320円(取付費が別途必要)>は販売店装着オプション。

Photo(下): HYBRID ZS。
内装色のブラッドオレンジ&ブラックは設定色(ご注文時に指定が必要です。指定がない場合はブラックになります)。オーディオレスカバー<1,320円(取付費が別途必要)>は販売店装着オプション。



7人乗り



8人乗り

Photo(上): ZS(7人乗り・2WD)。
内装色はブラック。オーディオレスカバー<1,320円(取付費が別途必要)>は販売店装着オプション。

Photo(下): ZS(8人乗り・2WD)。
内装色のブラッドオレンジ&ブラックは設定色(ご注文時に指定が必要です。指定がない場合はブラックになります)。オーディオレスカバー<1,320円(取付費が別途必要)>は販売店装着オプション。

インテリア



ハイブリッド専用
オプティロンメーター



エレクトロシフトマチック



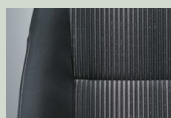
独立型センター
コンソールボックス



本革巻き3本スポーク
ステアリングホイール



マルチインフォメーション
ディスプレイ
(4.2インチTFTカラー)



消臭機能付シート表皮



快適温熱シート
(運転席・助手席)



フロントオートエアコン
(左右独立温度
コントロール+
S-FLOW+
湿度センサー付)



フロントオートエアコン
(左右独立温度
コントロール+
蓄冷エバポレーター付)



リヤクーラー

予防安全

Toyota
Safety
Sense

パーキング
サポート
ブレーキ
(前後方静止物)

■写真は機能説明のために各ランプを点灯したものです。実際の走行状態を示すものではありません。 ■写真は機能説明のためにボディの一部を切断したカットモデルです。

■写真の計器盤と画面表示は、機能説明のために通常の状態と異なる表示をしています。実際の走行状態を示すものではありません。 ■自動車リサイクル法の施行により、P43記載のリサイクル料金が別途必要となります。

■装備類の詳細な設定につきましては、P40-41の主要装備一覧表をご覧ください。

トヨタ ヴォクシー 主要装備一覧表

		2WD[ハイブリッド車]	2WD / 4WD[ガソリン車]
		ZS	
		7人乗り	7人乗り / 8人乗り
<p>標準装備 (緑) メーカーオプション(ご注文時に申し受けます) (黄) 販売店装着オプション (青)</p>			
<p>外装・メカニズム</p>			
タイヤ&ホイール	205/55R16タイヤ&6J鍛造アルミホイール(BBS製)	29-38	
	205/60R16タイヤ&6Jアルミホイール(切削光輝+ダークグレーメタリック)	38	
	スベアタイヤ(応急用タイヤ) *1	19	11,000円(消費税抜き10,000円)
外装	エアロパーツ(フロント大型バンパー[メッキ加飾付]+フロントフェンダー+リヤ大型バンパー+リヤスポイラー+大型サイドマッドガード)	38	
	ハイブリッドシンボルマーク(フロント・リヤ)	38	
	エンジンフードサイレンサー	-	
エンジンメカニズム	アイドリングストップ機能(Stop & Start System)	30-31	
	ECB[電子制御ブレーキシステム]	-	
	フロントベンチレーテッドディスクブレーキ+リヤディスクブレーキ	-	
	クルーズコントロール	33	
	モードスイッチ エコドライブモード+EVドライブモード+パワーモード エコドライブモード	29 30	
ウインドウミラー	UVカット・IRカット機能付ウインドシールドガラス(グリーン合わせ)	31	高遮音性ガラス
	UVカットグリーンガラス(フロントドア) *2	-	
	UVカット機能付プライバシーガラス(スライドドア*3・リヤクォーター)	-	
	ツインムーンルーフ(フロントチルト&リヤ電動スライド/サンシェード+挟み込み防止機能付) *4	35	121,000円(消費税抜き110,000円)
全車標準装備	<p>●タイヤパンク応急修理キット*1 ●スタビライザー(フロント・リヤ) ●エアシパツ(フロント・リヤ)*5 ●カラードアウトサイドドアハンドル ●電気式バックドアハンドル ●足踏み式パーキングブレーキ(作動/解除) ●オート電動格納式リモコンカラードアミラー(サイドターンランプ付)*6*7</p>		
<p>安全</p>			
予防安全	Toyota Safety Sense ・プリクラッシュセーフティ(歩行者[昼]検知機能付衝突回避支援タイプ/レーダー+単眼カメラ方式) ・レーンディパーチャーアラート ・オートマチックハイビーム	24-25	
	先行車発進告知機能	25	
	パーキングサポートブレーキ(前後方静止物) *8	22	
	ドライブスタートコントロール	23	
	S-VSC	26	*9
	S-VSC+アクティブトルクコントロール4WD協調制御	27	2WD車 4WD車
衝突安全	SRSエアバッグ(運転席・助手席)+SRSニースエアバッグ(運転席)	27	
	SRSサイドエアバッグ(運転席・助手席)+SRSカーテンシールドエアバッグ(フロント・セカンド・サードシート) *4	27	49,500円(消費税抜き45,000円)
視界	Bi-Beam LEDヘッドランプ(オートレベリング機能付・ブラックエクステンション加飾)+LEDクリアランスランプ	26	
	コンライト(ライト自動点灯+消灯システム/オートマチックハイビーム対応)	-	
	LEDフロントフォグランプ	26	
	リヤフォグランプ(右側のみ/バンパー取付) *10	-	
	電子インナーミラー	56	
全車標準装備	<p>●全席ELR付3点式シートベルト(前席プリテンショナー+フォースリミッター機構付) ●アジャスタブルシートベルトアンカー(運転席・助手席) ●運転席・助手席シートベルト非着用警告灯(点滅式+警告音機能付) ●汎用ISOFIX対応チャイルドシート固定専用バー+トップテザーアンカー(セカンドシート左右席)*11 ●チャイルドプロテクター(スライドドア) ●WILコンセプトシート(運転席・助手席) ●EBD付ABS+ブレーキアシスト ●ヒルスタートアシストコントロール ●緊急ブレーキシグナル ●防眩インナーミラー ●リヤウインドウデフォグガー(タイマー付) ●ウォッシャー連動間欠フロントワイパー(時間調整式+車速感応式) ●ウォッシャー連動間欠リヤワイパー(リバース連動機能付) ●LEDハイマウントストップランプ</p>		
<p>内装・快適性</p>			
メーターモニター	オプティロンメーター(メーター照度コントロール付)	33	ハイブリッド専用
	マルチインフォメーションディスプレイ(4.2インチTFTカラー)	33-39	ハイグレード
	ハイブリッドシステムインジケーター	29	
	エコドライブインジケーター(ランプ+ゾーン表示機能*12付)	54	
リステア	本革巻き3本スポークステアリングホイール	39	
	ステアリングスイッチ(オーディオ+マルチインフォメーションディスプレイ) *13	33	
インパネシフト	センタークラスターパネル(ピアノブラック塗装)	-	
	7速スポーツシケンシャルシフトマチック	30	
	エレクトロシフトマチック	29	
	ゲート式シフトレバー+本革巻きシフトノブ	39	
ドアまわり	インサイドドアハンドル(フロント・リヤ/ブラック)	-	
	フロントドア(ファブリック巻き)	-	
	ドアトリムオーナメント スライドドア	-	
	フロントドアスイッチベース(ピアノブラック塗装)	-	
照明電源	イルミネーテッドエントリーシステム	-	パワースイッチ+ルームランプ
	エンジンスイッチ+ルームランプ	-	エンジンスイッチ+ルームランプ
	アクセサリーソケット(DC12V・120W/1個) *14	18	
充電用USB端子	18	インパネ2個・センターコンソールボックス2個	インパネ2個

		2WD[ハイブリッド車]	2WD / 4WD[ガソリン車]
		ZS	
		7人乗り	7人乗り / 8人乗り
空調	フロントオートエアコン(左右独立温度コントロール)	30:35	S-FLOW(1席集中モード)+湿度センサー付
	プッシュ式フロントヒーターコントロールパネル(ピアノブラック塗装)	35	
	サイドレジスターベゼル(ピアノブラック塗装)	-	
	リヤオートエアコン(リヤクーラー+リヤヒーター)	*15 35	
	リヤクーラー	35	
シート	ファブリックシート表皮(消臭機能付)	35 39 42	
	快適温熱シート(運転席・助手席)	35	
	キャブテンシート (超ロングスライド+リクライニング+横スライド+両側アームレスト付)	14 15 19	折りたたみ式サイドテーブル (カップホルダー2個付)
	セカンドシート 6:4分割チップアップシート(ロングスライド+リクライニング+ 格納式センターボックス[カップホルダー2個+オープンボックス+フック付])	17 19	7人乗り/ 折りたたみ式サイドテーブル(カップホルダー2個付) 8人乗り
収納ラゲージ	独立型センターコンソールボックス(フロント・リヤボックス付)	18	
	助手席シートバックテーブル(カップホルダー2個付)	19	
	助手席シートバックポケット	19	
	デッキボード	19	6.4分割
操作性	スマートエントリーシステム(運転席・助手席・バックドア/アンサーバック機能付)+プッシュスタートシステム+スマートキー2個	*16 *17 34	
	ワンタッチスイッチ付パワー滑りドア (デュアルイージーローザー+挟み込み防止機能付) 助手席側	*17 34	62,700円(消費税抜き57,000円)
	パワー滑りドア予約ロック機能(スマートロック操作+キーロック操作)	34	
	バックドアイージーローザー	34	
ナビゲーションオーディオ	T-Connect SDナビゲーションシステム +ヴォクシー・パノラミックライブサウンドシステム *18 【ナビ】高精細8型ワイドディスプレイ(タッチ式)、FM多重VICS、T-Connect 【オーディオ】Blu-ray、DVD、CD、SD、AM/FM、サウンドライブライリー*19、 USB/AUX(音声)入力端子、地上デジタルTV、8スピーカー(4chアンプ) 【その他】Bluetooth®対応(ハンズフリー+オーディオ)、音声認識、 インテリジェントパーキングアシスト(広角カラーバックガイドモニター +イージーセット機能付)*8	32 36 37	379,500円(消費税抜き345,000円)
	オーディオレス(カバレス)+4スピーカー	36	
	トヨタ純正ナビ・オーディオ	*20 37	
	オーディオレスカバ	-	
全車標準装備	<ul style="list-style-type: none"> ●サンバイザー(バニティミラー[運転席・助手席]+照明[運転席・助手席]+チケットホルダー[運転席]付) ●フェーエルリッドオープナー ●電気式ツイントリップメーター ●パーキングブレーキ戻し忘れ警告ブザー ●フェーエル残量警告灯 ●半ドアウォーニング ●キー忘れ防止ブザー ●ランプ消し忘れ防止ブザー ●デジタル時計 ●チルト&テレスコピックステアリング ●電動パワーステアリング(車速感応型) ●トラスカッププレート ●アシストグリップ(助手席1・セカンドシート2・サードシート2)*4 ●大型アシストグリップ(センタービラー左右) ●チャイルドグリップ(センタービラー左右) ●フロントパーソナルランプ ●LEDダウンスライド ●ルーフランプ(センター・リヤ) ●グリーンエアフィルタ ●アームレスト(運転席・助手席) ●運転席シート上下アジャスター ●5:5分割ワンタッチスペースアップサードシート ●全席ヘッドレスト ●サードシート中央席ヘッドレスト用収納スペース ●オーバヘッドコンソール ●助手席アッパーボックス ●助手席大型オープントレイ ●グローブボックス ●センタートレイ ●センターマルチトレイ(カップホルダー2個付) ●センターリアボックス ●運転席リアボックス+カードホルダー ●ドアポケット+ボトルホルダー(フロント・スライドドア) ●デッキトリムボトルホルダー ●買い物フック(運転席シートバック) ●デッキフック(2個) ●スーパーラゲージボックス*1 ●ドアキー連動パワードロック(バックドア連動) ●フットレスト(運転席) ●ガラスプリントアンテナ 		
その他	盗難防止システム(イモビライザーシステム)【国土交通省認可品】		
セキリティその他	寒地仕様(ウインドシールドデアイサー+PTCヒーター*21など)	*22 -	69,300円(消費税抜き63,000円)*15
	工具(ジャッキ+ジャッキハンドル+ハブナットレンチなど)	-	

- *1. スペアタイヤを選択した場合、タイヤパンク応急修理キットは非装着となり、スーパーラゲージボックスの中にスペアタイヤ(カバー付)が搭載されます。
- *2. 寒地仕様を選択した場合、撥水機能付となります。
- *3. スライドドアのガラスには両端部分に後席用サンシェードと合わせて遮光するドット(遮光セラミック)を採用しています。
- *4. ツインムーンルーフまたはSRSサイドエアバッグ+SRSカーテンシールドエアバッグを選択した場合のみ、運転席にアシストグリップが1個装着されます。
- *5. 寒地仕様を選択した場合、フロントのみとなります。
- *6. 4WD車の助手席側は補助確認装置付となります。
- *7. 寒地仕様を選択した場合、ヒーター付となります。
- *8. 字光式ナンバープレートは同時装着できません。
- *9. VSC OFFスイッチは装着されません。TRC OFFスイッチのみとなります。
- *10. 寒地仕様を選択した場合のみ装着できます。
- *11. チャイルドシートは汎用SOFIX対応チャイルドシート(新保安基準適合)のみ使用できます。それ以外のチャイルドシートは、シートベルトでの装着となります。詳しくは販売店におたずねください。
- *12. ゾーン表示機能はマルチインフォメーションディスプレイに表示されます。
- *13. ステアリングスイッチは、メーカーオプションのT-Connect SDナビゲーションシステムを選択した場合、音声認識・ハンズフリー通話スイッチが装着されます。また、オーディオ操作は、メーカーオプションのT-Connect SDナビゲーションシステム、販売店装着オプションのT-Connectナビ10インチモデル、9インチモデルを選択した場合に操作可能となり、販売店装着オプションのT-Connectナビ7インチモデル、エントリーナビ、USB/CDチューナーを装着した場合は、音量のみ操作可能となります。

- *14. 120W以下の電気製品をご使用ください。ただし、120W以下の電気製品でも正常に作動しない場合があります。詳しくは販売店におたずねください。
- *15. 寒地仕様とリヤオートエアコンはセットでメーカーオプション。リヤオートエアコン<44,000円(消費税抜き40,000円)>は単独選択可能です。
- *16. 挿込み型心臓ペースメーカー等の機器をご使用の方は、電波によりそれらの機器に影響を及ぼすおそれがありますので、車両に搭載された発信機から約22cm以内に挿込み型心臓ペースメーカー等の機器を近づけないようにしてください。電波発信を停止することもできますので詳しくは販売店にご相談ください。
- *17. ワンタッチスイッチ付デュアルパワー滑りドア装着車はスマートキーに運転席側スライドドア開閉スイッチが追加されます。
- *18. ディスクによっては再生できない場合があります。B-CASカードは、あらかじめ受信機に装着されています。
- *19. SDカードが別途必要となります。
- *20. 販売店装着オプションとしてナビ・オーディオを多数ご用意しています。詳しくは別冊のAUDIO VISUAL & NAVIGATION CATALOGUEをご覧ください。販売店におたずねください。
- *21. PTC[自己温度制御システム]:Positive Temperature Coefficient
- *22. 寒地仕様は、寒冷地での使用を考慮して、主にワイパー等の信頼性・耐久性の向上を図っております。なお、北海道地区は寒地仕様が全車標準装備となります。

■「メーカーオプション」はご注文時に申し受けます。メーカーの工場では装着するため、ご注文後はお受けできませんのでご了承ください。
 ■「Blu-ray Disc™(ブルーレイディスク)」はブルーレイディスクアソシエーションの商標です。 ■「Bluetooth®」はBluetooth SIG, Inc.の商標です。 ■価格はメーカー希望小売価格(消費税10%込み)20年4月現在のもの>で参考価格です。価格は販売店が独自に定めていますので、詳しくは各販売店におたずねください。

BODY COLOR



ホワイトパールクリスタルシャイン(070)
メーカーオプション



ブラック(202)



ブラックシ্যাアゲハガラスフレーク(221)
メーカーオプション



イナズマスパークキングブラックガラスフレーク(224)
メーカーオプション



ボルドーマイカメタリック(3R9)

■写真はHYBRID ZS。

■ボディカラーは撮影、印刷インキの関係で実際の色とは異なって見えることがあります。また、実車においてもご覧になる環境(屋内外、光の角度等)により、ボディカラーの見え方は異なります。特にブラックシ্যাアゲハガラスフレーク(221)は青、緑、黒、濃紺など、イナズマスパークキングブラックガラスフレーク(224)は黒、ゴールド、モスグリーンなど、様々な色に見える特性の強いボディカラーです。

INTERIOR COLOR & SEAT MATERIAL

内装色



ブラック

■写真はHYBRID ZS。



ブラッドオレンジ&ブラック

■写真はHYBRID ZS。

ファブリックシート表皮



ブラック



ブラッドオレンジ

内外配色一覧表

		ハイブリッド車 / ガソリン車	
		ZS	
		ファブリック	
シート表皮		ファブリック	
内装色		ブラック	ブラッドオレンジ&ブラック
天井色		ブラック	ブラック
ボディカラー (カラーコード)	ホワイトパールクリスタルシャイン(070) *1	標準設定	設定あり(ご注文時にご指定ください)
	ブラック(202)	標準設定	設定あり(ご注文時にご指定ください)
	ブラックシ্যাアゲハガラスフレーク(221) *1	標準設定	設定あり(ご注文時にご指定ください)
	イナズマスパークキングブラックガラスフレーク(224) *1	標準設定	設定あり(ご注文時にご指定ください)
ボルドーマイカメタリック(3R9)		標準設定	設定あり(ご注文時にご指定ください)

ボディカラーには美しさを保つ セルフリストアリングコートを採用。

洗車などによる小さなすり傷を自己修復するセルフリストアリングコートを全カラーに採用。分子レベルで結合しやすい特性を備え、新車時の光沢とカラーを長年にわたり保持することに貢献します。

■鍵や硬貨などで引っかいた傷のように、セルフリストアリングコートが破壊された場合には、傷は復元しません。傷の復元する時間は、傷の深さや周囲の温度により変化します。なお、お湯をかけるなど、セルフリストアリングコートを暖めることで復元する時間を短くすることができます。耐用年数は5〜8年ですが、その後も一般塗装よりも傷つきにくい状態を保ちます。ワックスをかける場合はコンパウンド(研磨剤)の入っていないものをご使用ください。

*1. ホワイトパールクリスタルシャイン(070)、ブラックシ্যাアゲハガラスフレーク(221)、イナズマスパークキングブラックガラスフレーク(224)はメーカーオプション<33,000円(消費税抜き30,000円)>となります。

■価格はメーカー希望小売価格(消費税10%込み)20年4月現在のもの>で参考価格です。価格は販売店が独自に定めていますので、詳しくは各販売店におたずねください。 ■「メーカーオプション」「設定あり」はご注文時に申し受けます。メーカーの工場で装着するため、ご注文後はお受けできませんのでご了承ください。 ■ボディカラーおよび内装色は撮影、印刷インキの関係で実際の色とは異なって見えることがあります。

トヨタ ヴォクシー 主要諸元表

	ハイブリッド車		ガソリン車	
			ZS	
乗車定員	7人乗り		7人乗り	8人乗り
ナンバー			3ナンバー	
■車両型式・重量・性能				
車両型式	2WD(前輪駆動方式)	6AA-ZWR80W-BPXSB	3BA-ZRR80W-BPXSP	3BA-ZRR80W-BRXSP
	4WD(4輪駆動方式)	—	3BA-ZRR85W-BPXSP	3BA-ZRR85W-BRXSP
車両重量 *1	kg	1,620*2	1,600 [1,680] *2*3*4	
車両総重量 *1	kg	2,005*2	1,985 [2,065] *2*3*4	2,040 [2,120] *2*3*4
最小回転半径	m	5.5		
燃料消費率 (国土交通省審査値)	WLTC *3	19.0	13.2 [12.2]	
	市街地モード	18.4	10.0 [9.3]	
	郊外モード	19.7	13.9 [12.9]	
	高速道路モード	18.8	14.7 [13.6]	
JCO8 *4	22.8	—		
主要燃費改善対策	ハイブリッドシステム、アイドリングストップ装置、電気式無段変速機、可変バルブタイミング、電動パワーステアリング		アイドリングストップ装置、自動無段変速機、充電制御、可変バルブタイミング、電動パワーステアリング	
■寸法				
全長	mm	4,710		
全幅	mm	1,735		
全高	mm	1,825	1,825 [1,870]	
ホイールベース	mm	2,850		
トレッド	フロント/リヤ	1,500/1,480		
最低地上高 *5	mm	160		
室内長×室内幅×室内高 *5	mm	2,930×1,540×1,400		
■エンジン				
型式	2ZR-FXE		3ZR-FAE	
総排気量	L	1.797		
種類	直列4気筒			
内径×行程	mm	80.5×88.3		80.5×97.6
使用燃料	無鉛レギュラーガソリン			
最高出力(ネット)	kW(PS)/r.p.m.	73(99)/5,200		112(152)/6,100
最大トルク(ネット)	N·m(kgf·m)/r.p.m.	142(14.5)/4,000		193(19.7)/3,800
燃料供給装置	EFI(電子制御式燃料噴射装置)			
燃料タンク容量	L	50		
■走行装置				
サスペンション	フロント/リヤ	マクファーソン・ストラット式コイルスプリング/トーションビーム式コイルスプリング		
ブレーキ	フロント/リヤ	ベンチレーテッドディスク/ディスク		
	作動方式	油圧・回生ブレーキ協調式		油圧式
■トランスミッション・変速比・減速比				
トランスミッション	電気式無段変速機		Super CVT-i(自動無段変速機/7速スポーツシフトマチック付)	
前進	—		2.517~0.390	
後退	—		1.751	
減速比	3.703		5.182 [5.470]	
■モーター				
型式	5JM			
種類	交流同期電動機			
最高出力	kW(PS)	60(82)		
最大トルク	N·m(kgf·m)	207(21.1)		
■動力用主電池				
種類	ニッケル水素電池			
容量	Ah	6.5		

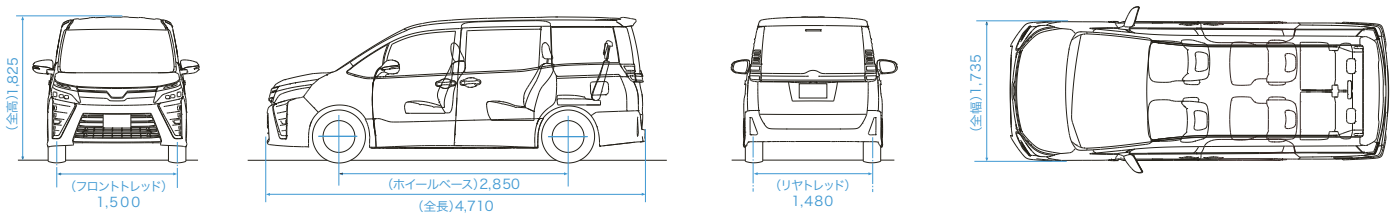
[]は4WDです。 *1. SRSサイドエアバッグ+SRSカーテンシールドエアバッグを装着した場合、10kg増加します。 *2. リヤオートエアコンを装着した場合、10kg増加します。 *3. T-Connect SDナビゲーションシステムを装着した場合、10kg増加します。 *4. ツインムーンルーフを装着した場合、20kg増加します。 *5. 社内測定値。 *6. ツインムーンルーフを装着した場合、室内高は1,365mmとなります。

■燃料消費率は定められた試験条件のもとでの値です。お客様の使用環境(気象、渋滞等)や運転方法(急発進、エアコン使用等)に応じて燃料消費率は異なります。 ■WLTCモードは、市街地、郊外、高速道路の各走行モードを平均的な使用時間配分で構成した国際的な走行モードです。市街地モードは、信号や渋滞等の影響を受ける比較的低速な走行を想定し、郊外モードは、信号や渋滞等の影響をあまり受けない走行を想定、高速道路モードは高速道路等での走行を想定しています。 ■エンジン出力表示にはネット値とグロス値があります。「グロス」はエンジン単体で測定したものであり、「ネット」とはエンジンを車両に搭載した状態とほぼ同条件で測定したものです。同じエンジンで測定した場合、「ネット」は「グロス」よりもガソリン自動車で約15%程度低い値(自工会調べ)となっています。

車両によっては自動車重量税などの軽減措置を受けることができます。詳しくはエコカー減税紹介ページ(<https://toyota.jp/ecocar/about1/>)をご確認、または販売店におたずねください。

■"VOXY" "HYBRID SYNERGY DRIVE" "VALVEMATIC" "OPTITRON" "VVT-i" "VSC" "TRC" "ECB" "EFI" "サウンドライブラリー" "TOYOTA SAFETY SENSE" "TSOP" "T-Connect" "Welcab" "TECS"はトヨタ自動車(株)の商標です。 ■道路運送車両法による自動車型式指定申請書数値 ■製造事業者:トヨタ自動車株式会社

寸法図:トヨタ ヴォクシー ZS (7人乗り・2WD) 単位:mm



自動車リサイクル法の施行により、下表のリサイクル料金が別途必要となります。

■リサイクル料金表(単位:円)

全車	リサイクル預託金				資金管理料金	合計
	シュレッダーダスト料金	エアバッグ類料金	フロン類料金	情報管理料金		
	8,760	1,930	1,650	130	290	12,760

*リサイクル料金は'20年4月時点の金額。

*リサイクル預託金が預託済のお車を商品車として譲渡する旧所有者(譲渡人)は、車両価値部分とリサイクル預託金相当額の合計額を新所有者(譲受人)からお受け取りになることにより、リサイクル預託金の返金を受けることができます。詳しくは、取扱販売店におたずねください。

トヨタ ヴォクシー ZS "GR SPORT" 主要装備一覧表

	2WD [ガソリン車]		
	ZS "GR SPORT"	ベース車両 ZS	
	7人乗り		
タイヤ&ホイール	205/60R16タイヤ&6Jアルミホイール(切削光輝+ダークグレーメタリック)		
	215/45R18タイヤ(ブリヂストン POTENZA RE050A)&7J専用アルミホイール(エンケイ製 ブラック塗装+切削光輝&リム段差仕様)+専用センターオーナメント		
	215/45R18タイヤ(ブリヂストン POTENZA RE050A)&7J専用アルミホイール(エンケイ製 ブラック塗装+切削光輝&リム段差+レーザー加飾レッドライン仕様)+専用センターオーナメント	29,700円(消費税抜き27,000円)	
	215/45R18タイヤ(ブリヂストン POTENZA RE050A)&7J専用アルミホイール(エンケイ製 リム段差+ダークスリッパリング仕様)+専用センターオーナメント	70,950円(消費税抜き64,500円)	
	GRバルブキャップ		
	タイヤパンク応急修理キット		
	スペアタイヤ(応急用タイヤ)	11,000円(消費税抜き10,000円)	
	専用フードモール		
	専用フロントグリル		
	専用フロント大型バンパー(ダークメッキ加飾付)		
外装	専用LEDイルミネーションビーム		
	専用リヤ大型バンパー		
	バックドアガーニッシュ	専用スモークメッキ加飾	メッキ加飾
	専用エンブレム(フロント・サイド・リヤ)		
	トヨタエンブレム(アクリル+ブラック/リヤ)		
	ツインムーンルーフ(フロントチルト&リヤ電動スライド/サンシェード+挟み込み防止機能付)		121,000円(消費税抜き110,000円)*3
	GRポディストライプ		
	専用チューニングサスペンション(フロント約20mmダウン・リヤ約25mmダウン)		
	フロントベンチレーテッドディスクブレーキ+リヤディスクブレーキ	ブレーキキャリパー(ホワイト塗装(フロント/リヤ)(GRロゴ付(フロントのみ))&専用スポーツブレーキパッド(フロント/リヤ)	
	専用サブマフラー(サウンドチューニング)		
安全	専用剛性アップ&フロア下空力パーツ		
	Toyota Safety Sense		
	・プリクラッシュセーフティ(歩行者)検知機能付衝突回避支援タイプ(レーダー+単眼カメラ方式)		
	・レーンデパートチャージャート		
	・オートマチックハイビーム		
	先行車発進告知機能		
	パーキングサポートブレーキ(前後方静止物)		
	SRSエアバッグ(運転席・助手席)+SRSニーエアバッグ(運転席)		
	SRSサイドエアバッグ(運転席・助手席)+SRSカーテンシールドエアバッグ(フロント・セカンド・サードシート)	49,500円(消費税抜き45,000円)	
	視界	Bi-Beam LEDヘッドランプ(オートレベリング機能付・ブラックエクステンション加飾)+LEDクリアランスランプ	
専用LEDヘッドランプ(オートレベリング[ロービーム]機能付・ブラックエクステンション加飾)+LEDクリアランスランプ			
リヤコンビネーションランプ		専用スモークメッキ加飾	メッキ加飾
リヤフォグランプ(右側のみ/バンパー取付)			*5
オプティロンメーター(メーター照度コントロール付)		専用高輝度シルバパネル+レット照明+GRロゴ付	ハイグレード
本革巻き3本スポークステアリングホイール			
専用小径本革巻き3本スポークステアリングホイール(シルバーステッチ+GRエンブレム+スポーク部:ダークシルバ塗装)			
電動パワーステアリング(車速感知型)		専用チューニング	
本革巻きシフトノブ		ディンプル+シルバーステッチ	
センタークラスターパネル		ピアノブラック+ダークシルバ塗装	ピアノブラック塗装
インテリア	助手席大型オープントレイオーナメント	スエード調ファブリック巻き	
	助手席大型オープントレイ	スエード調ファブリック巻き+シルバーステッチ	
	インサイドドアハンドル(フロント)	メッキ	ブラック
	ドアトリムオーナメント	フロントドア スライドドア	スエード調ファブリック巻き+シルバーステッチ スエード調ファブリック巻き
	フロントドアスイッチベース		ピアノブラック塗装
	GR LEDアクセントライト(運転席・助手席)		
	GRフロアマット		
	GRラゲージマット		
	プッシュ式フロントヒーターコントロールパネル	スイッチ部	ピアノブラック塗装
	サイドレジスターベゼル		ダークシルバ塗装
空調	リヤオートエアコン(リヤクーラー+リヤヒーター)		*6
	専用フロントスポーツシート(GRエンブレム付)		
	シート表皮	メイン部:ブランノーブ* サイド部:合成皮革+シルバーステッチ	ファブリック(消臭機能付)
	セカンドシート:キャブテンシート(超ロングスライド+リクライニング+横スライド+両側アームレスト付)		折りたたみ式サイドテーブル(カップホルダー2個付)
	助手席シートバックテーブル(カップホルダー2個付)		
	スマートエントリーシステム(運転席・助手席・バックドア/アンサーバック機能付)+プッシュスタートシステム+スマートキー2個	専用スタートスイッチ(GRロゴ付)	
	アルミペダル(アクセル・ブレーキ)		
	ワンタッチスイッチ付パワーサイドドア(デュアルイージークローザー+挟み込み防止機能付)	デュアル(両側) 助手席側	62,700円(消費税抜き57,000円)
	スマートエントリーシステム+ヴォクシー・パノミックライブサウンドシステム		
	ナビゲーション	【ナビ】高精細8型ワイドディスプレイ(タッチ式)、FM多重VICS、T-Connect【オーディオ】Blu-ray、DVD、CD、SD、AM/FM、サウンドライブラリー、USB/AUX(音声)入力端子、地上デジタルTV、8スピーカー(4chアンプ)【その他】Bluetooth*対応(ハンズフリー+オーディオ)、音声認識、インテリジェントパーキングアシスト(広角カラーバックガイドモニター+イージーセット機能付)	
オーディオレス(カバレス)			4スピーカー
トヨタ純正ナビ・オーディオ			
オーディオレスカバ			
寒冷地仕様(ウインドシールドデアイサー+PTCヒーターなど)			69,300円(消費税抜き63,000円)*6

*1. タイヤとボディの隙間が狭くタイヤチェーンを装着することができませんのであらかじめご了承ください。 *2. スペアタイヤを選択した場合、タイヤパンク応急修理キットは非装着となり、スーパーラゲージボックスの中にスペアタイヤ(カバー付)が搭載されます。 *3. ツインムーンルーフまたはSRSサイドエアバッグ+SRSカーテンシールドエアバッグを選択した場合のみ、運転席にアシストグリップが1個装着されます。"GR SPORT"にはツインムーンルーフは装着できません。 *4. 字光式ナンバープレートは同時装着できません。 *5. 寒冷地仕様を選択した場合のみ装着できます。"GR SPORT"にはリヤフォグランプは装着できません。 *6. 寒冷地仕様とリヤオートエアコンはセットでメーカーオプション。リヤオートエアコン<44,000円(消費税抜き40,000円)>は単独選択可能です。なお、寒冷地仕様を選択した場合、リヤタイヤ前のエアバグは非装着となります。 *7. 積込み型心臓ベースメーカー等の機器をご使用の方は、電波によりそれらの機器に影響を及ぼすおそれがありますので、車両に搭載された発信機が約22cm以内に挿込み型心臓ベースメーカー等の機器を近づけないようにしてください。電波発信を停止することもできますので詳しくは販売店にご相談ください。 *8. ワンタッチスイッチ付デュアルパワーサイドドア装着車はスマートキーに運転席側スライドドア開閉スイッチが追加されます。 *9. ディスクについては再生できない場合があります。B-CASカードは、あらかじめ受信機に装着されています。 *10. SDカードが別途必要となります。 *11. 販売店装着オプションとしてナビ・オーディオを多数ご用意しています。詳しくは別冊のAUDIO VISUAL & NAVIGATION CATALOGUEをご覧ください。 *12. PTC[自己温度制御システム]: Positive Temperature Coefficient *13. 寒冷地仕様は、寒冷地での使用を考慮して、主にワイパー等の信頼性・耐久性の向上を図っております。なお、北海道地区は寒冷地仕様が全車標準装備となります。 *14. その他の標準装備はP40-41の主要装備一覧表をご覧ください。 *15. "GR SPORT専用メーカーオプション"「メーカーオプション」はご注文時に申し受けます。メーカーの工場で作成するため、ご注文後はお受けできませんのでご了承ください。 *16. 価格はメーカー希望小売価格(消費税10%込み)20年4月現在のものを参考価格です。価格は販売店が独自に定めていますので、詳しくは各販売店におたずねください。 *17. "GR SPORT"はグレード名称ではありません。 *18. "POTENZA"は(株)ブリヂストンの登録商標です。 *19. "Blu-ray Disc"はTBカワム株式会社登録商標です。 *20. "Blu-ray Disc"はブルーレイディスクアソシエーションの商標です。 *21. "Bluetooth"はBluetooth SIG, Inc.の商標です。

■標準グレードにも装着可能なGRパーツを販売店装着オプションとしてご用意しております。詳しくはP52-53の「GR PARTS VOXY DEALER OPTION」をご覧ください。

カラーバリエーション



ホワイトパールクリスタルシャイン(070)
※メーカーオプション



シルバーメタリック(1F7)



ブラック(202)

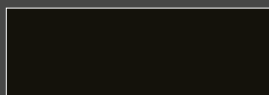


ブラッキッシュアゲハガラスフレーク(221)
※メーカーオプション



イナズマスーパーキングブラックガラスフレーク(224)
※メーカーオプション

■ボディカラーは撮影、印刷インキの関係で実際の色とは異なって見えることがあります。また、実車においてもご覧になる環境(屋内外、光の角度等)により、ボディカラーの見え方は異なります。特にブラッキッシュアゲハガラスフレーク(221)は青、緑、黒、濃紺など、イナズマスーパーキングブラックガラスフレーク(224)は黒、ゴールド、モスグリーンなど、様々な色に見える特性の強いボディカラーです。



内装色:ブラック

※ボディカラーのホワイトパールクリスタルシャイン(070)、ブラッキッシュアゲハガラスフレーク(221)、イナズマスーパーキングブラックガラスフレーク(224)はメーカーオプション<33,000円(消費税抜き30,000円)>となります。

トヨタ ヴォクシー ZS "GR SPORT" 主要諸元表

車両型式・重量・性能	車両型式	3BA-ZRR80W-VLJBXSB	
	ベース車両型式	3BA-ZRR80W-BPXSP	
	車両重量	kg 1,620 *1*2	
	車両総重量	kg 2,005 *1*2	
寸法・定員	最小回転半径	m 5.5	
	全長×全幅×全高	mm 4,795×1,735×1,810	
	ホイールベース	mm 2,850	
	トレッド	フロント	mm 1,500
		リヤ	mm 1,480
	最低地上高	mm 145	
	室内長×室内幅×室内高	mm 2,930×1,540×1,400	
乗車定員	名 7		
エンジン	型式	3ZR-FAE	
	総排気量	L 1.986	
	種類	直列4気筒	
	内径×行程	mm 80.5×97.6	
	使用燃料	無鉛レギュラーガソリン	
	最高出力(ネット)	kW(PS)/r.p.m. 112(152)/6,100	
	最大トルク(ネット)	N·m(kgf·m)/r.p.m. 193(19.7)/3,800	
	燃料供給装置	EFI(電子制御式燃料噴射装置)	
走行装置	サスペンション	フロント	マクファーソン・ストラット式コイルスプリング
		リヤ	トーションビーム式コイルスプリング
	ブレーキ	フロント	ベンチレーテッドディスク
		リヤ	ディスク 油圧式
トランスミッション・変速比・減速比・駆動	トランスミッション	Super CVT-i (自動無段変速機/7速スポーツシフトケンシャルシフトマチック付)	
	前進	2.517~0.390	
	後退	1.751	
	減速比	5.182	
	駆動方式	前輪駆動方式	

車両によっては自動車重量税などの軽減措置を受けることができます。詳しくはエコカー減税紹介ページ(<https://toyota.jp/ecocar/about1/>)をご確認、または販売店におたずねください。

- *1. SRSサイドエアバッグ+SRSカーテンシールドエアバッグを装着した場合、10kg増加します。
- *2. リヤオートエアコンを装着した場合、10kg増加します。
- エンジン出力表示にはネット値とグロス値があります。「グロス」はエンジン単体で測定したものであり、「ネット」とはエンジンを車両に搭載した状態とほぼ同条件で測定したものです。同じエンジンで測定した場合、「ネット」は「グロス」よりもガソリン自動車で約15%程度低い値(自工会調べ)となっています。
- トヨタヴォクシー ZS"GR SPORT"は、黒装車両のため、持ち込み登録となります。各諸元の数値は参考数値です。登録の際は車両の実測値が適用されます。
- "VOXY" "OPTITRON" "EFI" "サウンドライブラリー" "TOYOTA SAFETY SENSE" "T-Connect" "TOYOTA GAZOO Racing" "GR" はトヨタ自動車(株)の商標です。
- 製造事業者:トヨタ自動車株式会社

価格表

	メーカー希望小売価格*1		北海道地区メーカー希望小売価格*2	
		消費税抜き		消費税抜き
ZS"GR SPORT"	3,306,600円	3,006,000円	3,375,900円	3,069,000円

- *1. 沖縄地区は価格が異なります。
- *2. 北海道地区の価格には寒冷地仕様が含まれます。
- 価格はメーカー希望小売価格<(消費税10%込み)>20年4月現在のもの>で参考価格です。価格、取付費は販売店が独自に定めていますので、詳しくは各販売店におたずねください。
- 価格はタイヤパンク応急修理キット、タイヤ交換用工具付の価格です。
- 価格にはオプション価格、取付費は含まれていません。
- 保険料、税金(除消費税)、登録料などの諸費用は別途申し受けます。
- 自動車リサイクル法の施行により、リサイクル料金(12,760円<20年4月時点の金額>)が別途必要となります。詳しくは、取扱販売店におたずねください。

▲ お取り扱い上の注意事項 ~お客様にお伝えしたいこと~

- 納車時にお渡りする「取扱書」を必ずお読みいただき、正しくお取り扱いください。
- 購入後の改造は重大な事故や故障を招く危険性がありますので絶対に行わないでください。
- 専用フロント・リヤバンパー/チューニングサスペンションの採用により路面とのクリアランスが狭くなり、縁石などの段差、スロープ、不整地などで路面と干渉しやすくなります。積雪時ラッセルしたまま走行したり、凍結(着氷)状態で使用した場合、部品が破損する恐れがあります。
- 18インチハイグリップタイヤ&専用アルミホイールの装着により、ベース車両に比べ走行音や摩耗レベルが違うことや、雪道・凍結路面でのグリップが低下する場合があります。
- 専用スポーツツッパキパッドは、すぐれた制動力を発揮しますが、その制動力などによりブレーキ時に鳴きが発生したり、ブレーキディスクやブレーキパッドの摩耗が早くなる性質があります。
- 専用装備で採用している塗装されたブレーキキャリパーは汚れが目立ちやすい傾向があります。
- 専用サウンドチューニング(サブマフラー)により音質を変えています。
- 「トヨタ純正用品」との組み合わせにつきまして、詳しくは販売店スタッフにおたずねください。
- 架装部分についても、ベース車両同様の保証となります。