

Apple CarPlay

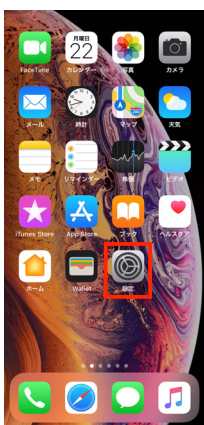
設定の流れ

- 1 iPhoneのSiriの設定
- 2 USBケーブルで接続

※データ通信可能なUSBケーブルが必要です。また、一部ケーブルには対応できないものがあります。

※Apple CarPlayをサポートする機種および対応アプリ、接続設定につきましては、<https://www.apple.com/jp/ios/carplay>でご確認ください。
本機での動作を保証しているわけではありません。

1 iPhoneのSiriの設定



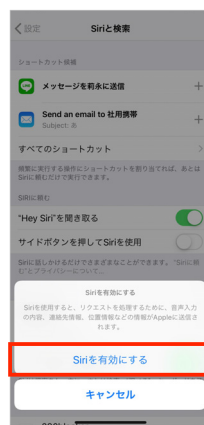
1 「設定」をタップ



2 「Siriと検索」をタップ



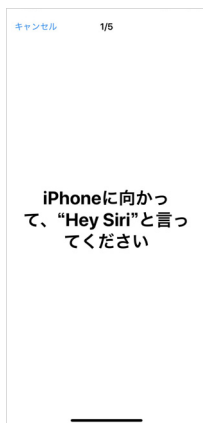
3 「“Hey Siri”を聞き取る」をタップ
※有効(緑の表示)になっている場合は、以降の設定は不要です



4 「Siriを有効にする」をタップ



5 「続ける」をタップ
※Siriを過去に設定している場合は、以降の設定は不要です



6 画面の説明に従ってください



7 Siriの設定が完了します

Apple CarPlay

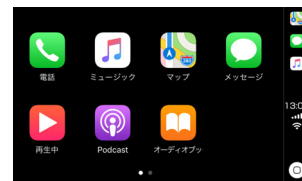
② USBケーブルで接続



- 1** iPhoneとディスプレイオーディオを接続
※右側のUSB差込口をご利用ください。左側の差込口は充電専用です。
※データ通信可能なUSBケーブルをご使用ください。



- 2** 「はい」をタップし、
ケーブルを抜き挿しする



- 3** 設定が完了し、
Apple CarPlayをご利用
いただけます

うまく起動できない時は

SmartDeviceLink™に接続されてしまった時は



- 1** 「設定」をタップ



- 2** 「」をタップし、「スマート
フォンの優先設定」を選択



- 3** 「Apple CarPlay」に変更して
ください

※画面はイメージで実際とは異なる場合があります。