



TOYOTA SmartDeviceLink™  
アプリダウンロード

## 事前に準備するもの

- スマホ※
- ディスプレイオーディオ搭載車
- データ通信可能なUSBケーブル  
(ナビアプリなどのご利用時に必要です。)

※対応機種および対応OSについては、スマホ連携ページ  
([https://toyota.jp/dop/navi/function\\_smart\\_phonelink/#sdlapp](https://toyota.jp/dop/navi/function_smart_phonelink/#sdlapp))でご確認ください。

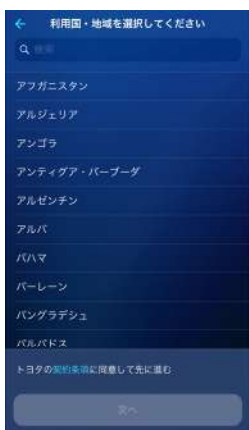
## 設定の流れ

- 1 TOYOTA SmartDeviceLinkアプリのダウンロードおよび初期設定
- 2 ディスプレイオーディオとスマホのBluetooth®接続設定
- 3 ディスプレイオーディオの初期設定
- 4 アプリの立ち上げ

### 1 TOYOTA SmartDeviceLink アプリの初期設定



1 「利用を開始」をタップ



2 「日本」を検索し、タップ



3 「次へ」をタップ



4 SDLアプリの設定が完了します

### 2 ディスプレイオーディオとスマホのBluetooth®接続設定



1 「設定」をタップ



2 「Bluetooth」をタップ  
※機種により「その他の設定」内にある場合があります



3 「Bluetooth」をONにする



4 ディスプレイオーディオの「MENU」ボタンを押す



5 「設定・編集」をタップ



6 「Bluetooth」をタップし、「機器追加」をタップ

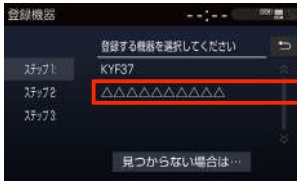


7 スマホ機器を検索中

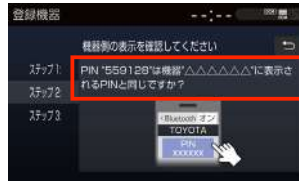


TOYOTA SmartDeviceLink  
アプリダウンロード

## ② ディスプレイオーディオとスマホのBluetooth®接続設定



8 「自分のスマホ」をタップ



9 ディスプレイオーディオの画面のPINとスマホのPINが同じことを確認



10 「ペア設定する」をタップ



11 接続中



12 Bluetooth接続完了



13 自分のスマホがBluetooth登録機器に表示されます

## ③ ディスプレイオーディオの初期設定



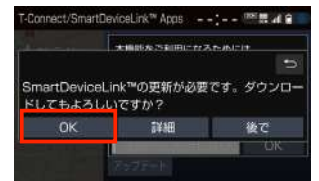
1 ディスプレイオーディオのTCボタンを押す



2 「有効にする」をタップ



3 「OK」をタップ



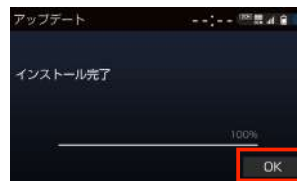
4 「OK」をタップ



5 ダウンロード中



6 「インストール」をタップ



7 「OK」をタップ



8 設定が完了し、SDLをご利用いただけます

## ④ アプリの立ち上げ

LINEカーナビを例にご説明します。



1 LINEカーナビをインストール

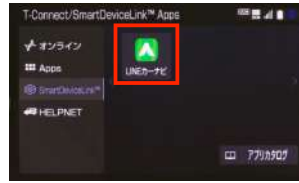


2 TOYOTA SmartDeviceLinkアプリを起動



TOYOTA SmartDeviceLink  
アプリダウンロード

## ④ アプリの立ち上げ LINEカーナビを例にご説明します。



**3** USBケーブルでスマホとディスプレイオーディオを接続  
※データ通信可能なUSBケーブルをご使用ください。

**4** 「TC」ボタンを押し、「LINEカーナビのアイコン」をタップ

**5** Apple CarPlayまたはAndroid Auto™の利用案内に「しない」を選択  
※Androidの場合は、この後スマホのSDL利用の確認画面で「OK」をタップ



**6** 「OK」をタップ  
※音が出ない場合は、下記をご確認ください。

**7** LINEカーナビはスマホ上で操作できなくなります

## うまく起動できない時は

Apple CarPlayやAndroid Auto™に接続されてしまった時は



**1** 「MENU」ボタンを押し、「設定・編集」をタップ

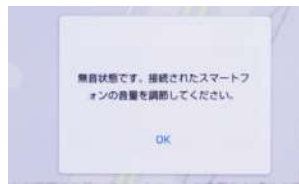


**2** 「共通設定」タブの「モバイルサービス選択」をタップ



**3** 「SmartDeviceLink™」に変更してください

音が出ない・音声操作ができない時は



**1** USBの接続前にスマホの音量を上げてください



**2** それでも解決しない場合、「MENU」ボタンを押し、「オーディオ」をタップ



**3** Androidの場合は「Bluetooth」 iPhoneの場合は「Bluetooth」あるいは「USB」を選択してください

## Q&A

**Q** 車載機側の初期設定の作業はだいたい何分かかる?

**A** 約5分程度で完了します。ただし、スマートフォンの通信状況により異なります。※スマートフォンのパケット通信料はお客様負担です。

**Q** アプリカタログボタンは何ができるの?

**A** アプリカタログではアプリの追加や削除、表示位置の入れ替えができます。

**Q** 対応している携帯電話を知りたい。

**A** 対応機種および対応OSについては、スマホ連携ページ ([https://toyota.jp/dop/navi/function\\_smart\\_phonelink/#sdlapp](https://toyota.jp/dop/navi/function_smart_phonelink/#sdlapp)) でご確認ください。

**Q** SmartDeviceLink™利用時は、スマートフォン側のアプリの操作ができるの?

**A** SmartDeviceLink™利用時は、安全のためにスマートフォン側に操作制限がかかる場合があります。※詳細は各アプリの提供元にお問い合わせください。