

T-Connectナビ

# 10

インチモデル  
NSZN-Z68T

ESQUIRE

専用モデル

※車種専用のオープニング画を搭載。

※写真はT-Connectナビ 10インチモデル(NSZN-Z68T)のエスクエア装着イメージです。

T-Connectナビ

# 10

インチモデル  
NSZN-Z68T

NOAH

専用モデル

※車種専用のオープニング画を搭載。

※写真はT-Connectナビ 10インチモデル(NSZN-Z68T)のノア装着イメージです。

T-Connectナビ10・9インチモデル  
共通機能

HD Display

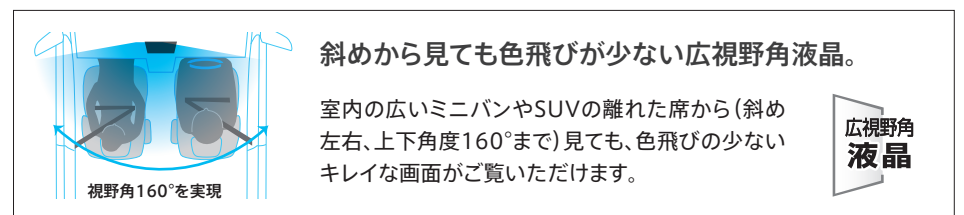
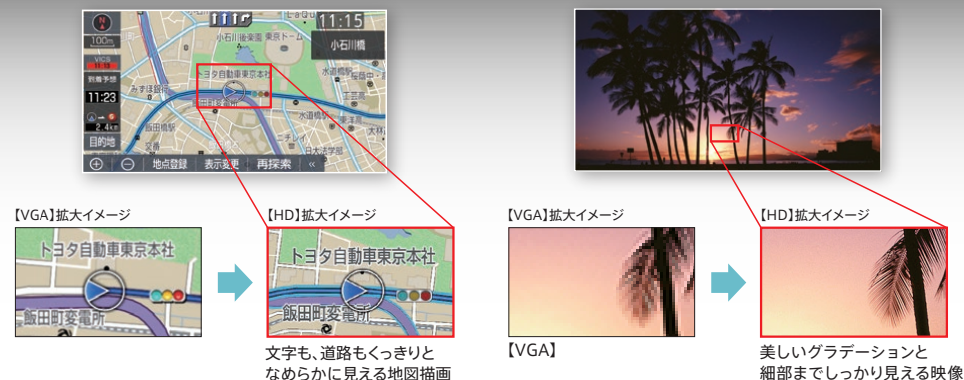
## 高精細HDディスプレイ

VGA比2.4倍の高精細を誇るHDディスプレイを搭載。地図は美しく文字はシャープに、道はなめらかにくっきりと見えます。また、自然なグラデーションと、黒色をしっかりと描き出す高コントラスト技術によって、きめ細かく鮮やかな映像をご覧いただけます。

地図も映像も、圧倒的に美しい。

VGAを遙かに上回る、高精細HDディスプレイの豊かな表現力。

HD  
1280×720



上質な輝きでクラスターパネルと調和する高光沢ディスプレイ。

黒く艶のある上質な輝きを放つ高光沢ディスプレイを採用。純正基準のジャストフィット装着はもちろん、ピアノブラックのクラスターパネルとの優れた一体感を実現しています。光が反射すると画面全体が白っぽくなってしまふ従来のディスプレイに比べ、高光沢ディスプレイは反射に強く、黒が引き締まり、文字や画像の輪郭をくっきりと表示。高視野角と相まって、より美しくクリアな画面の地図や映像を体感いただけます。

## 【HDディスプレイ】

- ・1280×720pixel(約276万画素)
- ・24bit フルカラー(約1700万色)

※入力ソース、コンテンツによって色数は異なり、また、VGA相当の表示となることがあります。

T-Connectナビ10・9インチモデル  
共通機能

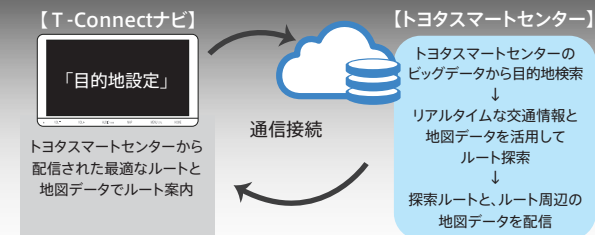
Connected

## T-Connect

トヨタの情報通信サービス  
T-Connectは、T-Connectナビとトヨタスマートセンターを通信でつなぐことでご利用いただける安心、便利、快適なサービスです。

ナビがトヨタスマートセンターとつながり、もっと快適なカーライフへ。

例えば、T-Connectのハイブリッドナビ機能。トヨタスマートセンターのビッグデータを活用して、行きたい場所を検索。目的地までのルートは、トヨタスマートセンターで収集するリアルタイムな交通情報と地図データを基に、最適なルートをナビに配信。快適なドライブをサポートします。



T-Connectの詳しい情報は、T-Connectサイト(<https://toyota.jp/tconnectservice/>)をご確認ください。

tconnect

## 車両通信接続 機能

ナビとクルマをつなぐ車両通信接続により、さまざまな車両情報から事前に注意喚起を行う「お知らせ機能」や、ナビの情報をクルマのマルチインフォメーションディスプレイなどに表示することができる「車両ディスプレイ連携」など、トヨタ純正ナビならではのトヨタのクルマとつながる連携機能で、快適なドライブをサポートします。

※車両通信接続対応の車種は限られます。また「お知らせ機能」、「車両ディスプレイ連携」に対応した車種は限られます。また、車種により対応機能、表示、意匠は異なります。詳しくは販売店スタッフにおたずねください。

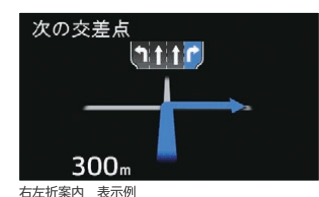
ナビがクルマとつながることで、クルマの快適はもっと広がる。

例えば、お知らせ機能。トヨタセーフティセンスなど、サポカーの車両警告情報を音声で案内します。ピピッと鳴る警告音が何を警告しているか、音声で知らせてくれるので、気になる警告表示を確認しなくても安心です。お知らせ機能は他にも、車両情報から得られるさまざまな情報からより便利で快適なドライブサポートをお届けします。

※詳しくは **P.21** をご覧ください。

例えば、車両ディスプレイ連携機能。クルマとの連携機能によりナビの情報を、マルチインフォメーションディスプレイやヘッドアップディスプレイに表示することができます。ルート案内中の右左折案内など、ドライブ中も少ない目線移動で情報が確認できます。

※詳しくは **P.20** をご覧ください。





# T-Connectナビ 10インチモデル NSZN-Z68T

VOXY

専用モデル

※車種専用のオープニング画を搭載。

※写真はT-Connectナビ 10インチモデル(NSZN-Z68T)のヴォクシー装着イメージです。

# T-Connectナビ 9インチモデル NSZT-Y68T

車種限定

※設定車種は限られます。  
詳しくは販売店におたずねください。

※写真はT-Connectナビ 9インチモデル(NSZT-Y68T)のプリウス装着イメージです。

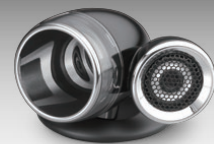
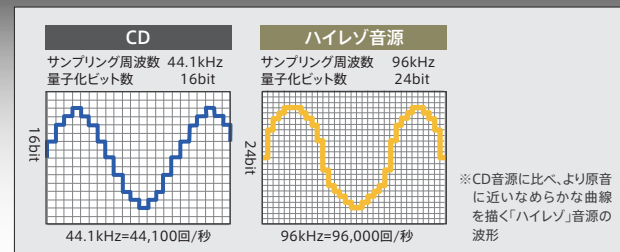
## T-Connectナビ10・9インチモデル 共通機能

## Audio&Visual

### ハイレゾ再生機能

音楽CDを遙かに超える  
高音質デジタル音楽ファイル  
ハイレゾ音源の再生に対応。  
高音質設計により、CDやTVなどの  
これまでの音源も歪みの少ない、  
クリアなサウンドが楽しめます。

音楽CDに比べ、圧倒的な高音質を誇るハイレゾ音源の再生に対応。  
原音に込められた音の臨場感や空気感、音の輪郭までも再現します。



「ハイレゾ対応サウンドパッケージ」  
をナビオプション設定。  
詳しくは P.34 をご覧ください。

### 充実のオーディオ&ビジュアル

多彩なメディアと最新のデバイス  
に対応した、充実のオーディオ&  
ビジュアル機能が、楽しいドライブ  
をお手伝いします。

高精細HDディスプレイの映像は圧倒的に美しく、  
高音質にこだわったサウンドと共に、感動を届けます。



Bluetooth® オーディオ  
高音質AACコーデック対応

Bluetooth® オーディオの高音質  
AACコーデック対応により、  
高音質Bluetooth® オーディオが  
楽しめます。

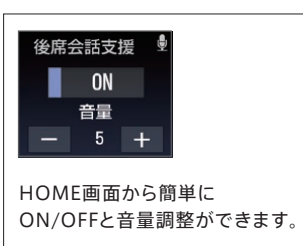
## T-Connectナビ10インチモデル 独自機能

## Support

### 後席会話支援機能

ドライバーの声を音声認識マイク  
でキャッチし、リヤスピーカーから  
拡声。走行時の騒音の中でも聞き  
取りやすい声を後席に届けます。

ドライバーの声をリヤスピーカーから拡声。  
運転中も、振り向くことなく後ろの席と会話が楽しめます。



※機能動作中は、方向指示器の作動音など周辺の音を  
マイクが拾うことがあります。  
※機能動作中は、リヤスピーカーのオーディオ出力が停止  
されます。

## T-Connectナビ10・9インチモデル 共通機能

## Navi Option

### 高画質ナビオプション対応

高精細HDディスプレイの優れた  
描画能力に対応した、各種ナビ  
オプション機器をご用意。  
高解像度カメラと、劣化を抑えた  
独自の映像伝送方式により、細部  
までよく見える美しい映像で、快適  
なドライブをサポートします。

※ナビオプション機器の設定車種は限られます。  
詳しくは販売店におたずねください。

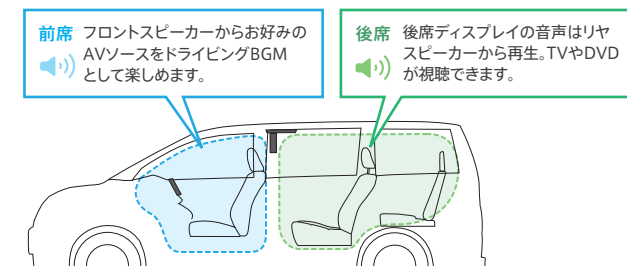


### 後席個別再生

オプションの12.1型後席ディスプレイ  
を装着して、前/後席それぞれ別の  
音楽や映像を楽しむことができます。  
例えば、後席はDVDで映画を視聴、  
前席ではラジオを聞きながら運転  
といった使い方が可能です。

※後席個別再生可能な音楽・映像ソースの組み合わせは  
限られます。詳しくは P.37 をご覧ください。

前席で音楽、後席は映画。  
お好みのオーディオ&ビジュアルと一緒に  
ドライブがもっと楽しくなります。



●価格はメーカー希望小売価格で参考価格です。価格には取付費用は含まれておりません。 ●写真はすべてハメ込み合成です。また写真の計器盤は機能説明のために各ランプを点灯したものです。実際の走行状態を示すものではありません。