

パワーリフト車(トヨタ車体) 主要諸元表 (乗車定員3名)

標準キャブ		リフト能力600kg					
項目	車種	ディーゼル					
		4ナンバー					
		標準デッキ					
		フルジャストロー					
最大積載量	(kg)	2,000	2,000	2,000	2,000	2,000	2,000
TECS型式		TKG-XZC600-VTCCAG☆	TKG-XZC605-VTCCAG☆	TKG-XZC605-VTCCBG☆	TKG-XZC605-VTCCCG☆	TPG-XZC605-VTCCEG☆	TKG-XZU600-VTCCCG☆
ベース車型式		TKG-XZC600-TQMMA	TKG-XZC605-TQMMA	TKG-XZC605-TQTMA	TKG-XZC605-TQMMB	TPG-XZC605-TQTMB	TKG-XZU600-TQMMB
トランスミッション		5MT (M550)	5MT (M550)	6AT (A860E)	5MT (M550)	6AT (A860E)	5MT (M550)
エンジン型式		N04C-UM	N04C-UM	N04C-UM	N04C-UN	N04C-UN	N04C-UN
エンジン出力	kW(PS)	85(116)	85(116)	85(116)	100(136)	100(136)	100(136)
燃料消費率* (km/L) <small>(国土交通省審査値)</small>	重量車モード	10.40	10.40	10.40	10.40	11.00	10.40
	60km/h定地走行	—	—	—	—	—	—
車両重量	(kg)	2,360	2,340	2,410	2,340	2,410	2,370
車両総重量	(kg)	4,525	4,505	4,575	4,505	4,575	4,535
車両寸法 (mm)	全長	4,685	4,685	4,685	4,685	4,685	4,685
	全幅	1,695	1,695	1,695	1,695	1,695	1,695
	全高	1,965	1,975	1,975	1,975	1,975	1,965
荷台内寸法 (mm)	長さ	3,075	3,075	3,075	3,075	3,075	3,075
	幅	1,615	1,615	1,615	1,615	1,615	1,615
	高さ	380	380	380	380	380	380
床面地上高	(mm)	840	825	825	825	825	840
減速比		4.300	4.300	3.900	4.300	3.900	4.300
タイヤ サイズ	前	195/75R15	195/75R15	195/75R15	195/75R15	195/75R15	195/75R15
	後(ダブル)	195/75R15	195/75R15	195/75R15	195/75R15	195/75R15	195/75R15
燃料タンク容量	(L)	80	80	80	80	80	80
車種番号		A1	A3	A4	A5	A6	A7

標準キャブ		リフト能力600kg				
項目	車種	ディーゼル				
		4ナンバー				
		標準デッキ				
		フルジャストロー				高床
最大積載量	(kg)	2,000	2,000	3,000	3,000	2,000
TECS型式		TKG-XZU605-VTCCCG☆	TPG-XZU605-VTCCEG☆	TKG-XZU605-VTCCCH☆	TPG-XZU605-VTCCEH☆	TKG-XZU605-VTCCCA☆
ベース車型式		TKG-XZU605-TQMMB	TPG-XZU605-TQTMB	TKG-XZU605-TQMQB	TPG-XZU605-TQTQB	TKG-XZU605-TPMMB
トランスミッション		5MT (M550)	6AT (A860E)	5MT (M550)	6AT (A860E)	5MT (M550)
エンジン型式		N04C-UN	N04C-UN	N04C-UN	N04C-UN	N04C-UN
エンジン出力	kW(PS)	100(136)	100(136)	100(136)	100(136)	100(136)
燃料消費率* (km/L) <small>(国土交通省審査値)</small>	重量車モード	10.40	11.00	9.60	10.20	10.40
	60km/h定地走行	—	—	—	—	—
車両重量	(kg)	2,350	2,420	2,460	2,530	2,440
車両総重量	(kg)	4,515	4,585	5,625	5,695	4,605
車両寸法 (mm)	全長	4,685	4,685	4,685	4,685	4,685
	全幅	1,695	1,695	1,695	1,695	1,695
	全高	1,975	1,975	1,985	1,985	1,985
荷台内寸法 (mm)	長さ	3,075	3,075	3,075	3,075	3,075
	幅	1,615	1,615	1,615	1,615	1,615
	高さ	380	380	380	380	380
床面地上高	(mm)	825	825	865	865	930
減速比		4.300	3.900	4.625	4.333	4.625
タイヤ サイズ	前	195/75R15	195/75R15	205/70R16	205/70R16	185/85R16
	後(ダブル)	195/75R15	195/75R15	205/70R16	205/70R16	185/85R16
燃料タンク容量	(L)	80	80	80	80	80
車種番号		A9	A10	A11	A12	A14

*燃料消費率は定められた試験条件のもとでの値です。実際の走行時には、この条件(気象、道路、車両、運転、整備などの状況)が異なってきますので、それに応じて燃料消費率が異なります。なお、重量車モード燃費値は、法令に基づく標準的な諸元値および条件を用いてエンジン燃費を実測し、シミュレーション法で算出した国土交通省審査値です。燃費値については、ベース車の数値です。

●表示寸法は最大寸法を示します。細部寸法は、部位・突起物および装着するものにより変わることがあります。詳しくは販売店におたずねください。

●パワーリフト車はメーカー完成特装車(TECS)のため、持ち込み登録となります。各諸元数値はメーカー設計値であり参考数値です。登録の際は車両の実測値が適用されます。

☆印の車両は環境対応車 普及促進税制の適合車です。ご購入時に自動車取得税の軽減措置が受けられます(平成31年3月31日まで)。

また、自動車重量税の軽減措置が受けられます(平成31年4月30日までに新規登録を受ける車を対象)。詳しくは販売店におたずねください。

*XZC×××の型式の車両は車両総重量の上限を5.0トン未満に設定した車両です。

*XZU××2の型式の車両は車両総重量の上限を7.5トン未満に設定した車両です。

標準キャブ		リフト能力800kg	
項目	車種	ディーゼル	
		1ナンバー	
		ロングデッキ	
		フルジャストロー	
最大積載量	(kg)	2,000	
TECS型式		TKG-XZU655-VTCFCG☆	
ベース車型式		TKG-XZU655-TQMMB	
トランスミッション		5MT (M550)	
エンジン型式		N04C-UN	
エンジン出力	kW(PS)	100(136)	
燃料消費率* (km/L) <small>(国土交通省審査値)</small>	重量車モード	10.40	
	60km/h定地走行	—	
車両重量	(kg)	2,750	
車両総重量	(kg)	4,915	
車両寸法 (mm)	全長	6,085	
	全幅	1,885	
	全高	2,140	
荷台内寸法 (mm)	長さ	4,430	
	幅	1,790	
	高さ	380	
床面地上高	(mm)	840	
減速比		4.625	
タイヤ サイズ	前	205/70R16	
	後(ダブル)	205/70R16	
燃料タンク容量	(L)	100	
車種番号		A15	

五方開ステッキ付リフト車
(トヨタ車体) 主要諸元表 (乗車定員3名)

標準キャブ		リフト能力600kg	
項目	車種	LPG	
		1ナンバー	
		標準デッキ	
		フルジャストロー	
最大積載量	(kg)	3,000	
TECS型式		NBG-BZU600-VTCGMH	
ベース車型式		NBG-BZU600-TQMQP	
トランスミッション		5MT (H351)	
エンジン型式		1BZ-FPE	
エンジン出力	kW(PS)	85(116)	
60km/h定地走行燃費* (km/L) <small>(国土交通省審査値)</small>		5.70	
車両重量	(kg)	2,780	
車両総重量	(kg)	5,945	
車両寸法 (mm)	全長	4,820	
	全幅	1,730	
	全高	2,185	
荷台内寸法 (mm)	長さ	3,185	
	幅	1,615	
	高さ	770	
床面地上高	(mm)	950	
減速比		5.375	
タイヤ サイズ	前	195/70R17.5	
	後(ダブル)	195/70R17.5	
燃料タンク容量	(L)	107	
車種番号		C1 LPG	

●LPG車の燃料は、タンク容量の80～85%程度しか入れることができません。 ●表示寸法は最大寸法を示します。細部寸法は、部位・突起物および装着するものにより変わることがあります。詳しくは販売店におたずねください。

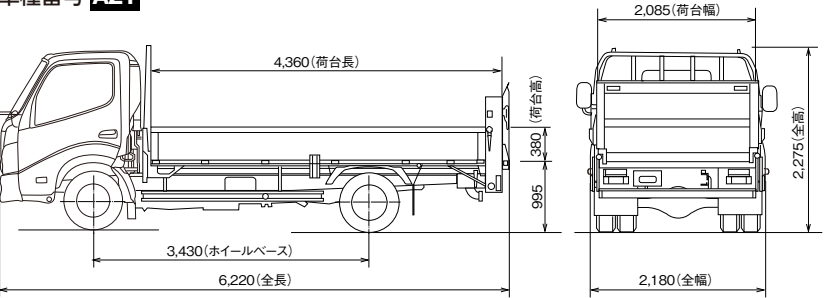
●五方開ステッキ付リフト車はメーカー完成特装車(TECS)のため、持ち込み登録となります。各諸元数値はメーカー設計値であり参考数値です。登録の際は車両の実測値が適用されます。

ワイドキャブ		リフト能力800kg	
項目	車種	ディーゼル	
		1ナンバー	
		ロングデッキ	
		フルジャストロー	高床
最大積載量	(kg)	2,000	3,000
TECS型式		TKG-XZU710-VTCFCG☆	TKG-XZU712-VTCFGH☆
ベース車型式		TKG-XZU710-TQMMB	TKG-XZU712-TQFQC
トランスミッション		5MT (M550)	6MT (MYY6S)
エンジン型式		N04C-UN	N04C-UP
エンジン出力	kW(PS)	100(136)	110(150)
燃料消費率* (km/L) <small>(国土交通省審査値)</small>	重量車モード	10.40	9.60
	60km/h定地走行	—	—
車両重量	(kg)	2,890	3,040
車両総重量	(kg)	5,055	6,205
車両寸法 (mm)	全長	6,220	6,220
	全幅	1,995	2,180
	全高	2,235	2,260
荷台内寸法 (mm)	長さ	4,360	4,360
	幅	1,895	2,085
	高さ	380	380
床面地上高	(mm)	880	905
減速比		4.875	4.100
タイヤ サイズ	前	205/70R17.5	225/70R16
	後(ダブル)	205/70R17.5	225/70R16
燃料タンク容量	(L)	100	100
車種番号		A16	A20

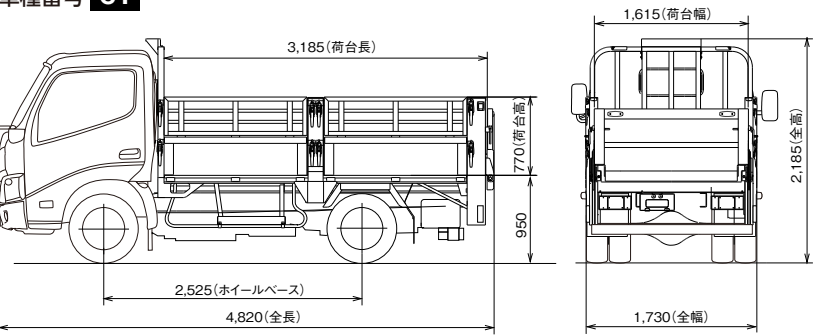
ワイドキャブ 主要諸元表 (乗車定員3名)

■ 寸法図 (単位:mm)

リフト能力800kg (TKG-XZU712-VTCFCG)
車種番号 **A21**



リフト能力600kg (NBG-BZU600-VTCGMH)
車種番号 **C1**



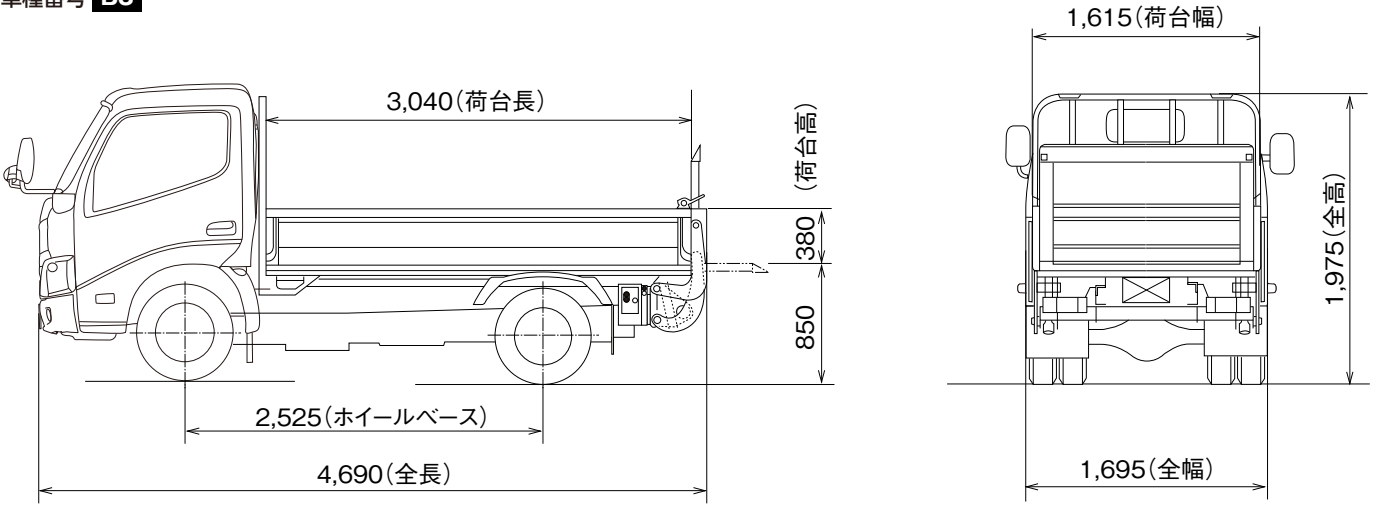
パワーゲート車(極東開発工業) 主要諸元表 (乗車定員3名)

リフト能力600kg							
標準キャブ							
項目	車種	ディーゼル					
		4ナンバー					
		標準デッキ					
		フルジャストロー					
最大積載量	(kg)	2,000	2,000	2,000	2,000	2,000	2,000
TECS型式		TKG-XZC600-VKCKAG☆	TKG-XZC605-VKCKAG☆	TKG-XZC605-VKCKBG☆	TKG-XZC605-VKCKCG☆	TPG-XZC605-VKCKEG☆	TKG-XZU605-VKCKCG☆
ベース車型式		TKG-XZC600-TQMMA	TKG-XZC605-TQMMA	TKG-XZC605-TQTMA	TKG-XZC605-TQMMB	TPG-XZC605-TQTMB	TKG-XZU605-TQMMB
トランスミッション		5MT(M550)	5MT(M550)	6AT(A860E)	5MT(M550)	6AT(A860E)	5MT(M550)
エンジン型式		N04C-UM	N04C-UM	N04C-UM	N04C-UN	N04C-UN	N04C-UN
エンジン出力	kW(PS)	85(116)	85(116)	85(116)	100(136)	100(136)	100(136)
重量車モード燃費*	(km/L)	10.40	10.40	10.40	10.40	11.00	10.40
車両重量	(kg)	2,400	2,390	2,460	2,390	2,460	2,400
車両総重量	(kg)	4,565	4,555	4,625	4,555	4,625	4,565
車両寸法 (mm)	全長	4,690	4,690	4,690	4,690	4,690	4,690
	全幅	1,695	1,695	1,695	1,695	1,695	1,695
	全高	1,965	1,975	1,975	1,975	1,975	1,975
荷台内寸法 (mm)	長さ	3,040	3,040	3,040	3,040	3,040	3,040
	幅	1,615	1,615	1,615	1,615	1,615	1,615
	高さ	380	380	380	380	380	380
床面地上高	(mm)	850	850	850	850	850	850
減速比		4.300	4.300	3.900	4.300	3.900	4.300
タイヤ サイズ	前	195/75R15	195/75R15	195/75R15	195/75R15	195/75R15	195/75R15
	後(ダブル)	195/75R15	195/75R15	195/75R15	195/75R15	195/75R15	195/75R15
燃料タンク容量	(L)	80	80	80	80	80	80
車種番号		B1	B3	B4	B5	B6	B9

■ 寸法図 (単位:mm)

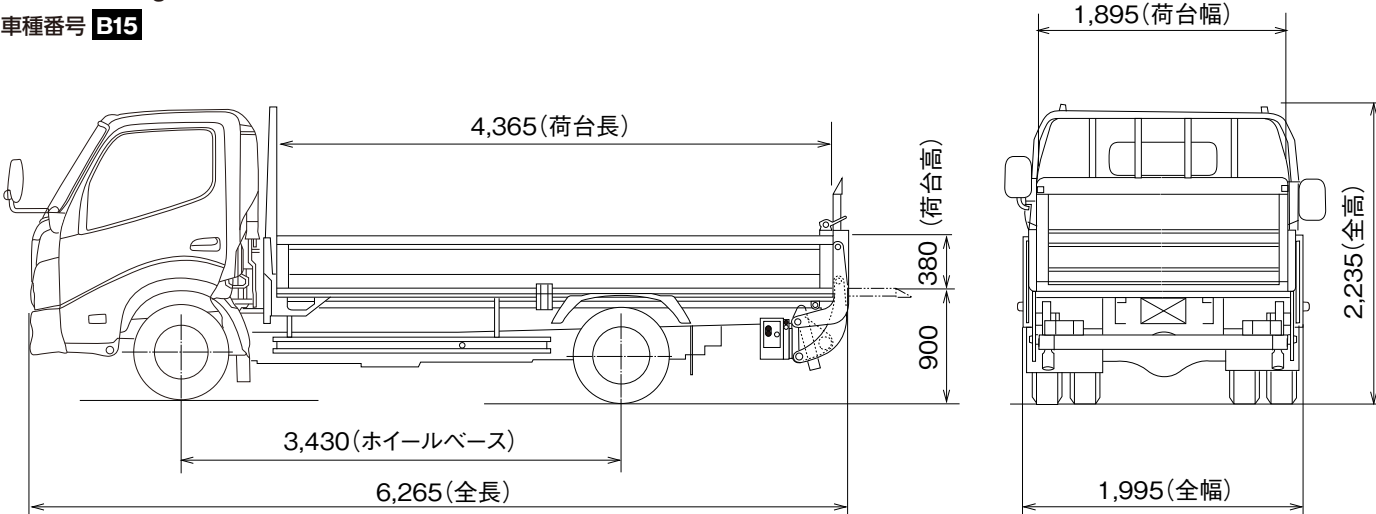
リフト能力600kg(TKG-XZC605-VKCKAG)

車種番号 **B3**



リフト能力800kg(TKG-XZU710-VKCNCG)

車種番号 **B15**



リフト能力600kg			
標準キャブ			
項目	車種	ディーゼル	
		4ナンバー	
		標準デッキ	
		フルジャストロー	高床
最大積載量	(kg)	2,000	2,000
TECS型式		TPG-XZU605 -VKCKEG☆	TKG-XZU605 -VKCKCA☆
ベース車型式		TPG-XZU605 -TQTMB	TKG-XZU605 -TPMMB
トランスミッション		6AT(A860E)	5MT(M550)
エンジン型式		N04C-UN	N04C-UN
エンジン出力	kW(PS)	100(136)	100(136)
重量車モード燃費*	(km/L)	11.00	10.40
		<small>平成27年度 燃費基準達成率</small>	<small>平成27年度 燃費基準達成率</small>
車両重量	(kg)	2,470	2,490
車両総重量	(kg)	4,635	4,655
車両寸法 (mm)	全長	4,690	4,690
	全幅	1,695	1,695
	全高	1,975	1,985
荷台内寸法 (mm)	長さ	3,040	3,040
	幅	1,615	1,615
	高さ	380	380
床面地上高	(mm)	850	925
減速比		3.900	4.625
タイヤ サイズ	前	195/75R15	185/85R16
	後(ダブル)	195/75R15	185/85R16
燃料タンク容量	(L)	80	80
車種番号		B10	B13

*重量車モード燃費値は、法令に基づく標準的な諸元値および条件を用いてエンジン燃費を実測し、シミュレーション法で算出した国土交通省審査値です。

燃費値については、ベース車の数値です。

●表示寸法は最大寸法を示します。細部寸法は、部位・突起物および装着するものにより変わることがあります。詳しくは販売店におたずねください。

●パワーゲート車はメーカー完成特装車(TECS)のため、持ち込み登録となります。各諸元数値はメーカー設計値であり参考数値です。登録の際は車両の実測値が適用されます。

☆印の車両は環境対応車 普及促進税制の適合車です。ご購入時に自動車取得税の軽減措置が受けられます(平成31年3月31日まで)。

また、自動車重量税の軽減措置が受けられます(平成31年4月30日までに新規登録を受ける車を対象)。詳しくは販売店におたずねください。

※XZC×××の型式の車両は車両総重量の上限を5.0トン未満に設定した車両です。