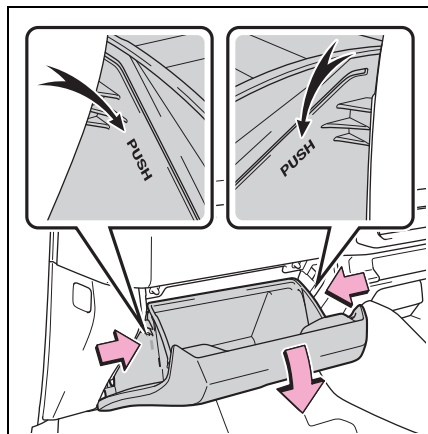


エアコンフィルターの交換

エアコンを快適にお使いいただくために、エアコンフィルターを定期的に交換してください。

交換するには

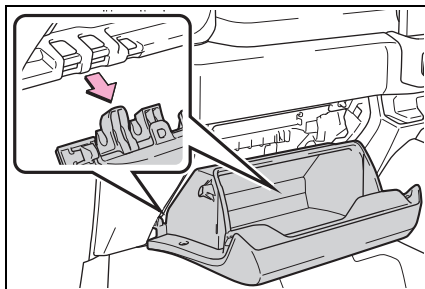
- 1 エンジンスイッチを OFF にする
- 2 グローブボックスを開ける (→P.228)
- 3 グローブボックス側面を内側に押し、上部のツメを片側ずつはずし、グローブボックスを支えながらゆっくりと全開させる



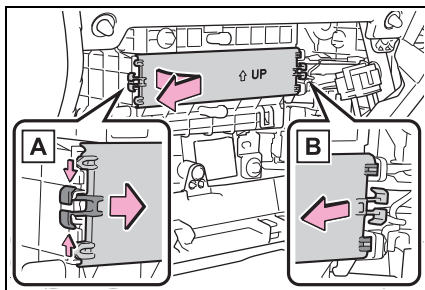
- 4 グローブボックスがいっぱいまで開いた状態から、少しだけ持ち上げた位置で手前に引き、グローブボックス下部の結合部をはずす

軽く引いても結合部がはずれない場合は、無理に引っ張らず、持ち上げる量を微調

整しながら手前に引いてください。

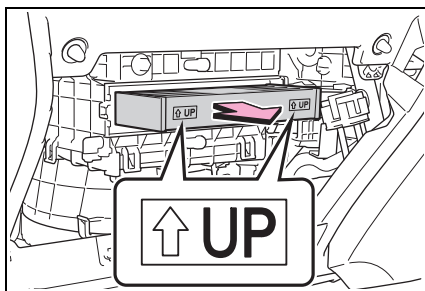


- 5 フィルターカバーのロックをはずし (A)、ツメからフィルターカバーを抜き (B)、フィルターカバーを取りはずす



- 6 フィルターを取りはずし、新しいフィルターと交換する

「↑UP」マークの矢印が上を向くように取り付けます。



- 7 取り付けるときは、取りはずしたときと逆の手順で取り付け

 知識**■ エアコンフィルターの交換について**

エアコンフィルターは下記の時期を目安に交換してください。

15000km [7500km※] ごと

※ 大都市や寒冷地など、交通量や粉じんの多い地区

■ エアコンの風量が減少したときは

フィルターの目づまりが考えられますので、フィルターを交換してください。

 注意**■ エアコンを使用するときの注意**

- フィルターを装着せずにエアコンを使用すると、故障の原因になることがあります。必ずフィルターを装着してください。
- フィルターは、交換するタイプです。水洗いやエアブローによる清掃はしないでください。

■ フィルターカバーの破損を防ぐために

フィルターカバーのロックをはずすときに、フィルターカバーを矢印の方向に動かす際は、ツメに無理な力がかからないように注意してください。ツメが破損するおそれがあります。

