

電子キーの電池交換

電池が消耗しているときは、新しい電池に交換してください。



知識

■ 電子キーの電池が消耗していると

次のような状態になります。

- スマートエントリー&スタートシステム、ワイヤレス機能が作動しない
- 作動距離が短くなる

事前に準備するもの

交換をするには、次のものを準備してください。

- マイナスドライバー
- 小さいマイナスドライバー
- リチウム電池：CR2032



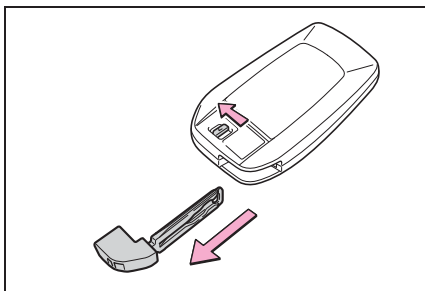
知識

■ リチウム電池 CR2032 の入手

電池はトヨタ販売店・時計店およびカメラ店などで購入できます。

電池を交換するには

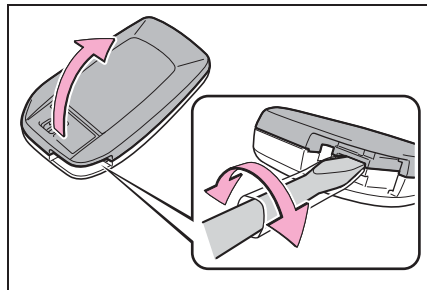
- 1 ロックを解除してメカニカルキーを抜く



2 カバーをはずす

適切なサイズのマイナスドライバーをご使用ください。無理にこじった場合、カバーが変形するおそれがあります。

傷が付くのを防ぐため、マイナスドライバーの先端に布などを巻いて保護してください。

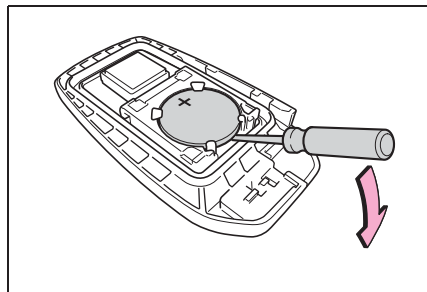


3 消耗した電池を取り出す

カバーをはずしたときに、上側のカバーに電子キーのモジュールが貼り付き、電池面が隠れている場合があります。この場合、電子キーのモジュールをひっくり返し、図のように電池が見える状態で作業してください。

電池をはずす際は、適切なサイズのマイナスドライバーをご使用ください。

新しい電池は、+極を上にして取り付けます。



- 4 取り付けるときは、取りはずしたときと逆の手順で取り付ける

警告

■取りはずした電池と部品について

お子さまにさわらせないでください。部品が小さいため、誤って飲み込むと、のどなどにつまらせ重大な傷害におよぶか、最悪の場合死亡につながるおそれがあります。

注意

■交換後、正常に機能させるために

次のことを必ずお守りください。

- ぬれた手で電池を交換しない
錆の原因になります。
- 電池以外の部品に、ふれたり動かし
たりしない
- 電極を曲げない

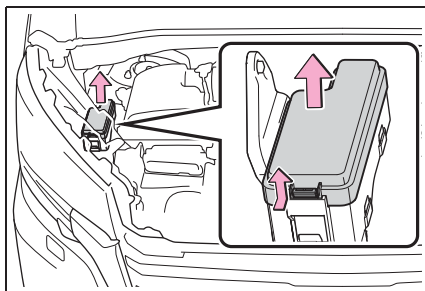
ヒューズの点検・交換

ランプがつかないときや電気系統の装置が働かないときは、ヒューズ切れが考えられます。ヒューズの点検を行ってください。

ヒューズの点検・交換をするには

- 1 エンジンスイッチを OFF にする
 - 2 ヒューズボックスを開ける
- ▶ エンジンルーム（ヒューズボックス A）

ツメを押してロックをはずし、カバーを持ち上げる



- ▶ エンジンルーム（ヒューズボックス B）

ツメを押してロックをはずし、カバーを持ち上げる