

電子キーが正常に働かないときは

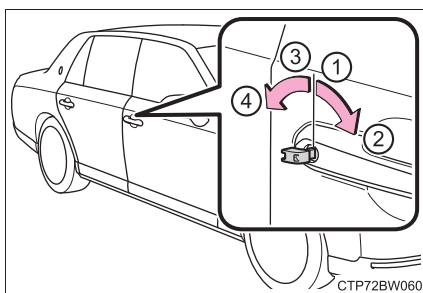
電子キーと車両間の通信がさまたげられたり（→ P. 136）、電子キーの電池が切れたときは、スマートエントリー&スタートシステムとワイヤレスリモコンが使用できなくなります。このような場合、次の手順でドアやトランクを開けたり、ハイブリッドシステムを始動したりすることができます。

ドアの施錠・解錠、トランクの解錠とキー連動操作

■ ドア

メカニカルキー（→ P. 113）を使って次の操作ができます。（運転席ドアのみ）

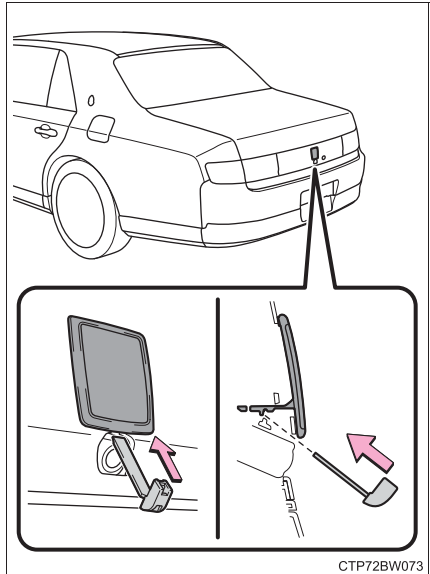
- ① 全ドア施錠
 - ② ドアガラスが閉まる（まわし続ける）※
 - ③ 全ドア解錠
 - ④ ドアガラスが開く（まわし続ける）※
- ※ トヨタ販売店での設定変更が必要です。（→ P. 482）



■ トランク

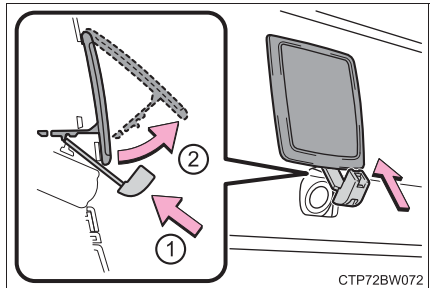
メカニカルキーを使ってトランクを開けることができます。(→P. 113)

- 1 メカニカルキーを、エンブレムとバックガイドモニターのカメラのあいだに挿し込む



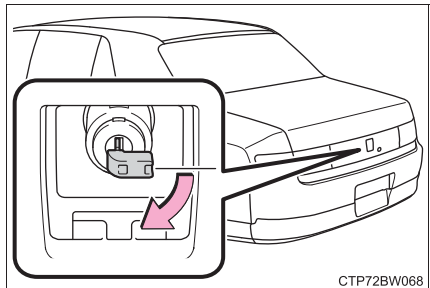
CTP72BW073

- 2 メカニカルキーで爪部を強く押し込みながら、エンブレムを下側から取りはずす



CTP72BW072

- 3 メカニカルキーを時計まわりにまわして開ける



CTP72BW068

- 4 エンブレムを取り付ける

取り付けたあとは、エンブレムがしっかり固定されていることを確認してください。

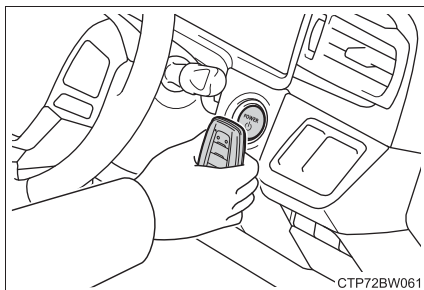
ハイブリッドシステム始動の方法


1 シフトレバーがPの状態ブレーキペダルを踏む

2 電子キーのエンブレム面で、パワースイッチにふれる

電子キーを認識するとブザーが鳴り、ONモードへ切りかわります。

車両カスタマイズ機能でスマートエントリー&スタートシステムの設定が非作動になっているときは、アクセサリモードへ切りかわります。



3 ブレーキペダルをしっかりと踏み込んで、マルチインフォメーションディスプレイに  が表示されていることを確認する

4 短く確実にパワースイッチを押す

処置をしても作動しないときは、トヨタ販売店にご連絡ください。

知識

■ハイブリッドシステムの停止方法

通常のハイブリッドシステムの停止方法と同様に、シフトレバーをPにしてパワースイッチを押します。

■電池交換について

ここで説明しているハイブリッドシステムの始動方法は一時的な処置です。電池が切れたときは、ただちに電池の交換をおすすめします。(→P. 398)

■パワースイッチのモードの切りかえ

ハイブリッドシステム始動方法の手順 3 で、ブレーキペダルから足を離してパワースイッチを押すと、ハイブリッドシステムが始動せず、スイッチを押すごとにモードが切りかわります。(→P. 186)

■電子キーが正常に働かない場合について

- 車両カスタマイズ機能でスマートエントリー&スタートシステムの設定を確認し、非作動になっている場合には、作動可能に設定変更してください。(→P. 482)
- 電子キーが節電モードに設定されていないことを確認してください。設定されている場合は解除してください。(→P. 135)

■トランクエンブレムの取り扱いについて

誤った取り扱いをすると、トランクエンブレムが破損する場合があります。ご自身での作業に不安がある場合は、トヨタ販売店にご相談ください。

 **警告****■ メカニカルキーを使ってドアガラスを操作するとき**

ドアガラスに人が挟まれるおそれがないことを確認してから操作してください。またお子さまには、メカニカルキーによる操作をさせないでください。お子さまや他の人がドアガラスに挟まれたり巻き込まれたりするおそれがあります。

■ エンブレムの取り付けについて

エンブレムを取り付けるときは、エンブレムで指などを挟まないよう十分注意してください。

 **注意****■ トランクを開けるとき**

- カメラ部を押したり、強い衝撃をあたえないでください。カメラの位置、取り付け角度がずれるおそれがあります。
- バックガイドモニターのカメラ部に、メカニカルキーが当たらないようにしてください。カメラレンズが傷つくと、鮮明な画像を見ることができなくなるおそれがあります。