

電子キーの電池交換

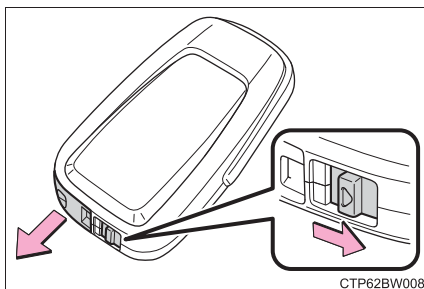
電池が消耗しているときは、新しい電池に交換してください。

用意するもの

- マイナスドライバー
- 小さいマイナスドライバー
- リチウム電池 CR2032

電池交換のしかた

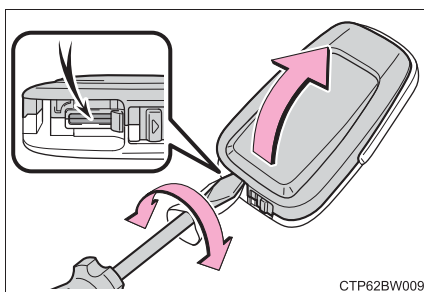
- 1 ロックを解除してメカニカルキーを抜く



- 2 カバーをはずす

傷が付くのを防ぐため、マイナスドライバーの先端に布などを巻いて保護してください。

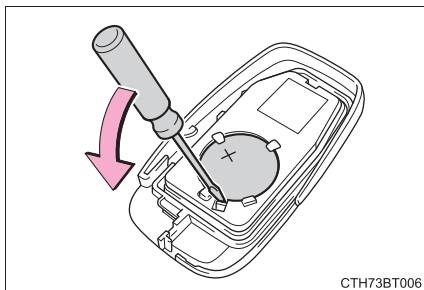
適切なサイズのマイナスドライバーをご使用ください。無理にこじった場合、カバーが変形するおそれがあります。





- 3 消耗した電池を取り出す

カバーをはずしたときに、上側のカバーに電子キーのモジュールが貼り付き、電池面が隠れている場合があります。この場合、電子キーのモジュールをひっくり返し、図のように電池が見える状態で作業してください。

電池をはずす際は、適切なサイズのマイナスドライバーをご使用ください。



新しい電池は、+極を上にして取り付けます。

- 4 カバーを取り付け、メカニカルキーを差し込む
- 5 ボタン（ または ）を操作して、ドアが施錠または開錠されることを確認する

知識

■ 電池を交換するときは

電池などの小さな部品を紛失しないようにしてください。

■ リチウム電池 CR2032 の入手

電池はトヨタ販売店・時計店およびカメラ店などで購入できます。

■ 電子キーの電池が消耗していると

次のような状態になります。

- スマートエントリー&スタートシステム、ワイヤレス機能が作動しない
- 作動距離が短くなる

警告

■ 取りはずした電池と部品について

お子さまにさわらせないでください。
部品が小さいため、誤って飲み込むと、のどなどにつまらせ重大な傷害におよぶか、最悪の場合死亡につながるおそれがあります。

注意

■ 交換後、正常に機能させるために

次のことを必ずお守りください。

- めれた手で電池を交換しない
錆の原因になります。
- 電池以外の部品に、ふれたり動かしたりしない
- 電極を曲げない