

警告**■ タイヤの性能を発揮するために**

適正なタイヤ空気圧を維持してください。

タイヤ空気圧が適正に保たれていないと、次のようなことが起こるおそれがあり、重大な傷害におよぶか、最悪の場合死亡につながるおそれがあります。

- 過度の摩耗
- 偏摩耗
- 操縦安定性の低下
- タイヤの過熱による破裂
- タイヤとホイールのあいだからの空気漏れ
- ホイールの変形、タイヤの損傷
- 走行時にタイヤが損傷する可能性の増大
(路上障害物、道路のつなぎ目や段差など)

注意**■ タイヤ空気圧の点検・調整をしたあとは**

タイヤのバルブキャップを確実に取り付けてください。

バルブキャップをはずしていると、ほこりや水分がバルブに入り空気が漏れ、タイヤの空気圧が低下するおそれがあります。

キーの電池交換

電池が消耗しているときは、新しい電池に交換してください。電池はご自身で交換できますが、部品が破損するおそれがあるので、トヨタ販売店で交換することをおすすめします。

知識**■ キーの電池が消耗していると**

次のような状態になります。

- スマートエントリー&スタートシステム・ワイヤレス機能が作動しない
- 作動距離が短くなる

事前に準備するもの

- マイナスドライバー
- 小さいマイナスドライバー
- リチウム電池

- ・ CR2016 (スマートエントリー&スタートシステム非装着車)
- ・ CR2032 (スマートエントリー&スタートシステム装着車)

知識**■ リチウム電池 CR2016、CR2032 の入手**

電池はトヨタ販売店・時計店およびカメラ店などで購入できます。

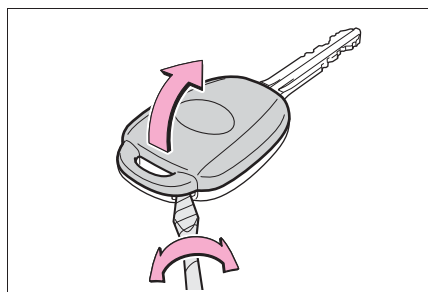
電池を交換するには

- ▶ スマートエントリー&スタートシステム非装着車

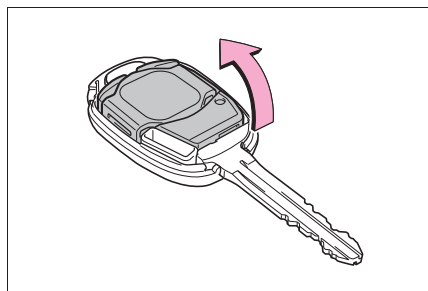
1 カバーをはずす

傷が付くのを防ぐため、マイナスドライ

バーの先端にテープなどを巻いて保護してください。ボタン側を下向きにしてカバーをはずしてください。上向きにするとボタンがはずれるおそれがあります。

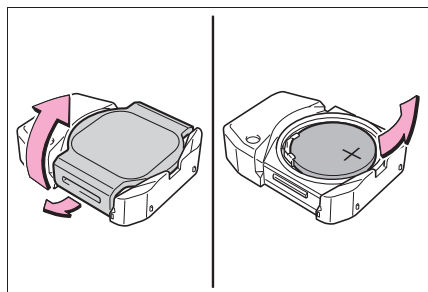


2 モジュールを取り出す



3 モジュールカバーをはずし消耗した電池を取り出す

新しい電池は＋極を上にして取り付けます。

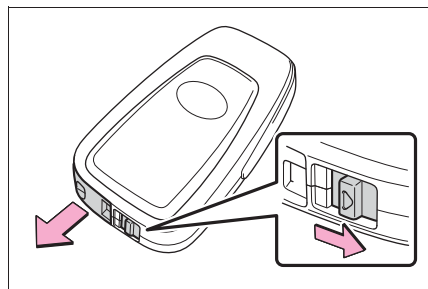


4 取り付けるときは、取りはずしたときと逆の手順で取り付ける

5 ボタン（または）を操作して、ドアが施錠または開錠されることを確認する

▶ スマートエントリー&スタートシステム装着車

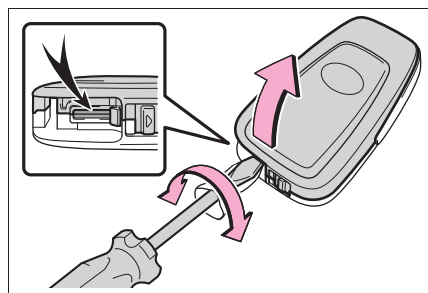
1 ロックを解除してメカニカルキーを抜く



2 カバーをはずす

適切なサイズのマイナスドライバーをご使用ください。無理にこじった場合、カバーが変形するおそれがあります。

傷が付くのを防ぐため、マイナスドライバーの先端に布などを巻いて保護してください。



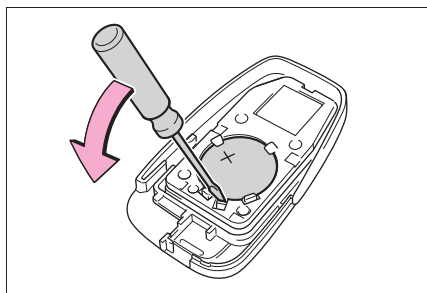
3 消耗した電池を取り出す

カバーをはずしたときに、上側のカバーに電子キーのモジュールが貼り付き、電池面が隠れている場合があります。この場合、電子キーのモジュールをひっくり返し、図のように電池が見える状態で作業してください。



電池をはずす際は、適切なサイズのマイナスドライバーをご使用ください。

新しい電池は、+極を上にして取り付けます。

- 電池以外の部品に、ふれたり動かし
たりしない
- 電極を曲げない



4 カバーを取り付け、メカニカルキーを挿し込む

5 ボタン（または）を操作して、ドアが施錠または開錠されることを確認する

警告

■ 取りはずした電池と部品について

お子さまにさわらせないでください。部品が小さいため、誤って飲み込むと、のどなどにつまらせ重大な傷害におよぶか、最悪の場合死亡につながるおそれがあります。

注意

■ 電池を交換するときは

適切なサイズのマイナスドライバーを使用してください。無理な力がかかると、カバーが変形したり破損したりするおそれがあります。

■ 交換後、正常に機能させるために

次のことを必ずお守りください。

- ぬれた手で電池を交換しない
錆の原因になります。