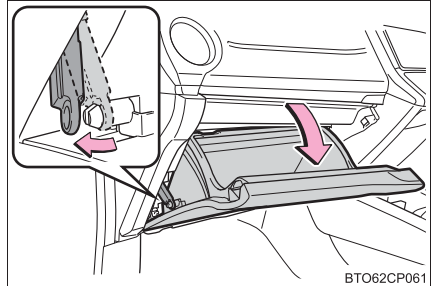


## エアコンフィルターの交換

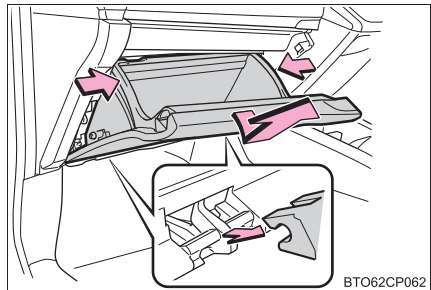
エアコンを快適にお使いいただくために、エアコンフィルターを定期的に交換してください。

### 交換のしかた

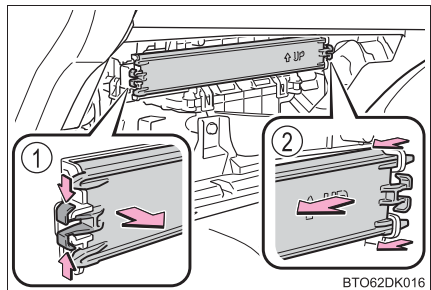
- 1 パワースイッチを OFF にする
- 2 グローブボックスを開きダンパーステーのピンをはずす



- 3 グローブボックス側面を内側に押し、上部のツメを片側ずつはずし、下部のツメをはずして取りはずす

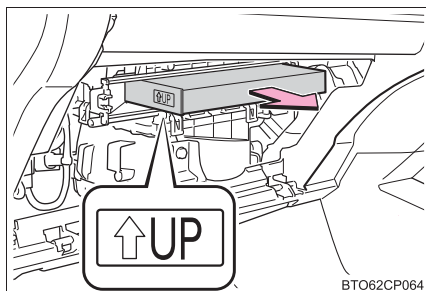


- 4 フィルターカバーを取りはずす
  - ① フィルターカバーの固定を解除する
  - ② フィルターカバーを矢印の方向にずらし、ツメからフィルターカバーを抜く



- 5 フィルターを取りはずし、新しいフィルターと交換する

「↑ UP」マークの矢印が上を向くように取り付けます。



BTO62CP064

- 6 取り付けるときは、取りはずしたときと逆の手順で取り付ける

## 知識

### ■ エアコンフィルターの交換について

エアコンフィルターは次の時期を目安に交換してください。

20,000km[10,000km<sup>\*</sup>]ごと

<sup>\*</sup> 大都市や寒冷地など、交通量や粉じんの多い地区

### ■ エアコンの風量が減少したときは

フィルターの目づまりが考えられますので、フィルターを交換してください。

## ⚠ 注意

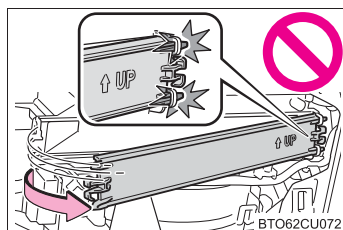
### ■ エアコンを使用するときの注意

- フィルターを装着せずにエアコンを使用すると、故障の原因になることがあります。必ずフィルターを装着してください。
- フィルターは交換するタイプです。水洗いやエアブローによる清掃はしないでください。

### ■ フィルターカバーの破損を防ぐために

フィルターカバーの固定を解除するときに、フィルターカバーを矢印の方向に動かす際は、ツメに無理な力が加わらないよう注意してください。

ツメが破損するおそれがあります。



BTO62CU072