

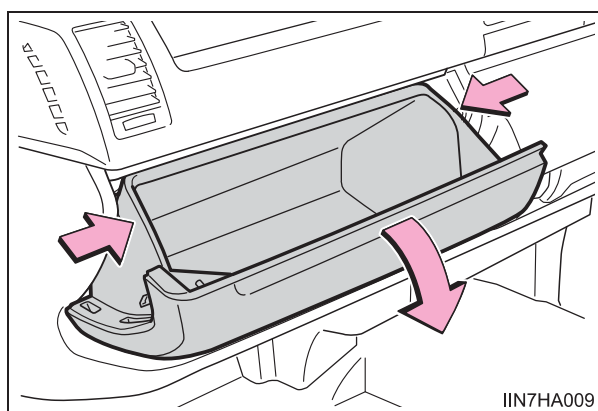
エアコンフィルターの清掃

エアコン・リヤクーラー★を快適にお使いいただくために、エアコンフィルターを定期的に清掃してください。

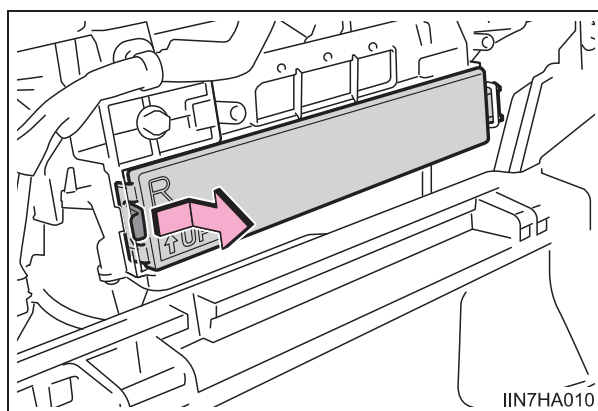
清掃のしかた

▶ フロントエアコン

- 1 エンジンスイッチを “ LOCK ” (スマートエントリー&スタートシステム非装着車) または OFF (スマートエントリー&スタートシステム装着車) にする
- 2 グローブボックスを開き、グローブボックス側面を内側に押し、上部のツメを片側ずつはずし、下部のツメをはずして取りはずす

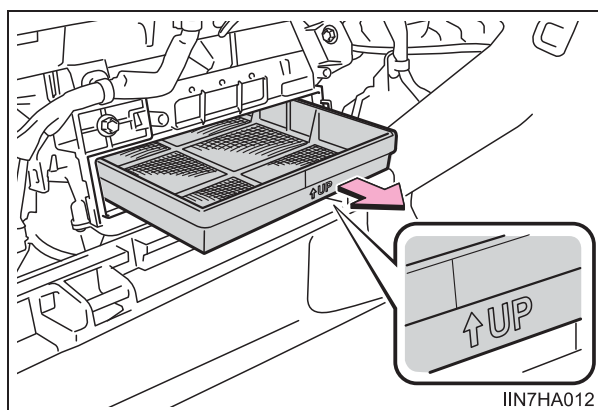


- 3 フィルターカバーを取りはずす



- 4 エアコンフィルターを取りはずして清掃する

水洗いするか、裏面からエアブローでほこりを取り除きます。

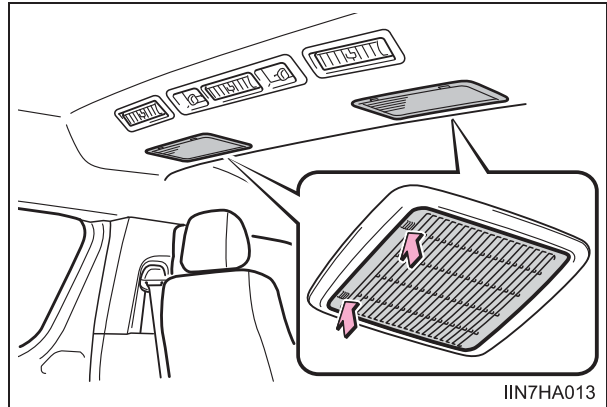


★：グレード、オプションなどにより、装備の有無があります。

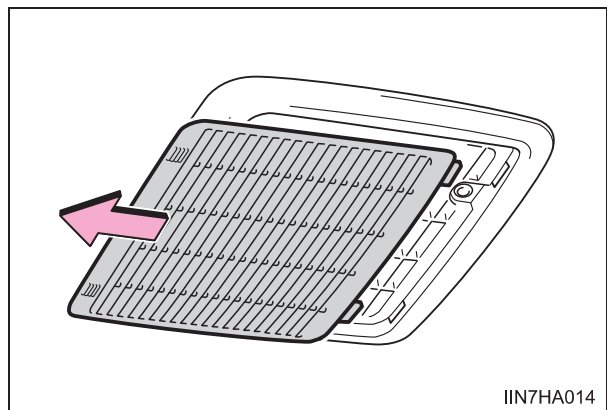
- 5** 取り付けるときは、取りはずしたときと逆の手順で取り付ける
「↑ UP」マークの矢印が上を向くように取り付けます。

▶ リヤクーラー★

- 1** エンジンスイッチを “ LOCK ” (スマートエントリー&スタートシステム非装着車) または OFF (スマートエントリー&スタートシステム装着車) にする
- 2** 図に示す位置 (2ヶ所) を押して、ロックをはずす



- 3** エアコンフィルターを取りはずして清掃する
水洗いするか、裏面からエアブローでほこりを取り除きます。



- 4** 取り付けるときは、取りはずしたときと逆の手順で取り付ける
エアコンフィルターのツメを挿し込んでから、反対側を押さえてロックします。

★：グレード、オプションなどにより、装備の有無があります。

 知識

■ フィルターの清掃について

エアコン・リヤクーラー★を快適にお使いいただくために、フィルターを定期的に清掃してください。

■ エアコン・リヤクーラー★の風量が減少したときは

フィルターの目づまりが考えられますので、フィルターを清掃してください。

 注意

■ エアコン・リヤクーラー★を使用するときの注意

- フィルターを装着せずにエアコン・リヤクーラー★を使用すると、故障の原因になることがあります。必ずフィルターを装着してください。
- フィルターは水洗いするか、エアブローを使って清掃してください。ブラシなどでこすると、フィルターが損傷するおそれがあります。

★：グレード、オプションなどにより、装備の有無があります。