

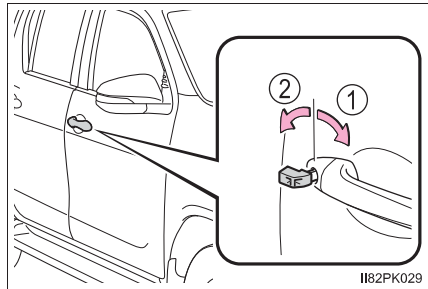
電子キーが正常に働かないときは（スマートエントリー&スタートシステム装着車）

電子キーと車両間の通信がさまたげられたり（→P. 107）、電子キーの電池が切れたときは、スマートエントリー&スタートシステムとワイヤレスリモコンが使用できなくなります。このような場合、次の手順でドアを開けたり、エンジンを始動したりすることができます。

ドアの施錠・解錠

メカニカルキー（→P. 90, 92）を使って次の操作ができます。

- ① 全ドア施錠
- ② 全ドア解錠

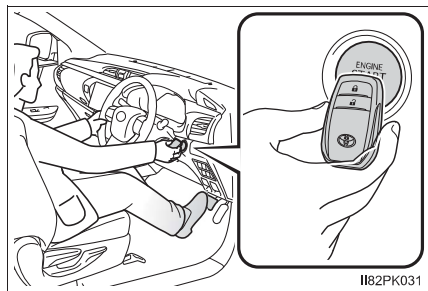


エンジン始動の方法

- 1 シフトレバーがPの状態ブレーキペダルをしっかりと踏む
- 2 図のように、電子キーのスイッチを表に向けた状態で、エンジンスイッチにふれる

電子キーを認識するとブザーが鳴り、イグニッション ON モードへ切りかわります。

カスタマイズ機能でスマートエントリー&スタートシステムを非作動にしたときは、アクセサリモードへ切りかわります。



- 3 ブレーキペダルをしっかりと踏み込む
マルチインフォメーションディスプレイにエンジンの始動についてのメッセージが表示されます。（→P. 147）
- 4 エンジンスイッチを押す
処置をしても作動しないときは、トヨタ販売店にご連絡ください。

 知識

■ エンジンの停止のしかた

通常のエンジンの停止のしかたと同様に、シフトレバーを P にしてエンジンスイッチを押します。

■ 電池交換について

ここで説明しているエンジンの始動方法は一時的な処置です。電池が切れたときは、ただちに電池の交換をおすすめします。(→ P. 327)

■ オートアラームについて

メカニカルキー★でドアを施錠した場合、オートアラームが設定されません。なお、オートアラーム設定中にメカニカルキー★でドアを解錠して開けると、警報が鳴りますのでご注意ください。(→ P. 67)

■ エンジンスイッチのモードの切りかえ

エンジン始動方法の手順³で、ブレーキペダルから足を離してエンジンスイッチを押すと、エンジンが始動せず、スイッチを押すごとにモードが切りかわりません。(→ P. 148)

■ 電子キーが正常に働かない場合

- 車両カスタマイズ機能でスマートエントリー&スタートシステムの設定を確認し、非作動になっている場合には、作動可能に設定変更してください。(→ P. 408)
- 電子キーが節電モードに設定されていないことを確認してください。設定されている場合は解除してください。(→ P. 105)

★：グレード、オプションなどにより、装備の有無があります。