

警告

■タイヤの性能を発揮するために

適正なタイヤ空気圧を維持してください。

タイヤ空気圧が適正に保たれていないと、次のようなことが起こるおそれがあり、重大な傷害におよぶか、最悪の場合死亡につながるおそれがあります。

- 過度の摩耗
- 偏摩耗
- 操縦安定性の低下
- タイヤの過熱による破裂
- タイヤとホイールのあいだからの空気もれ
- ホイールの変形、タイヤの損傷
- 走行時にタイヤが損傷する可能性の増大（路上障害物、道路のつなぎ目や段差など）

注意

■タイヤ空気圧の点検・調整をしたあとは

タイヤのバルブキャップを確実に取り付けてください。

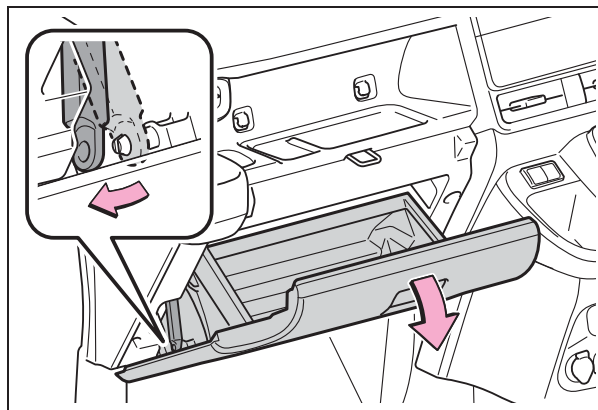
バルブキャップをはずしていると、ほこりや水分がバルブに入り空気がもれ、タイヤの空気圧が低下するおそれがあります。

エアコンフィルターの交換

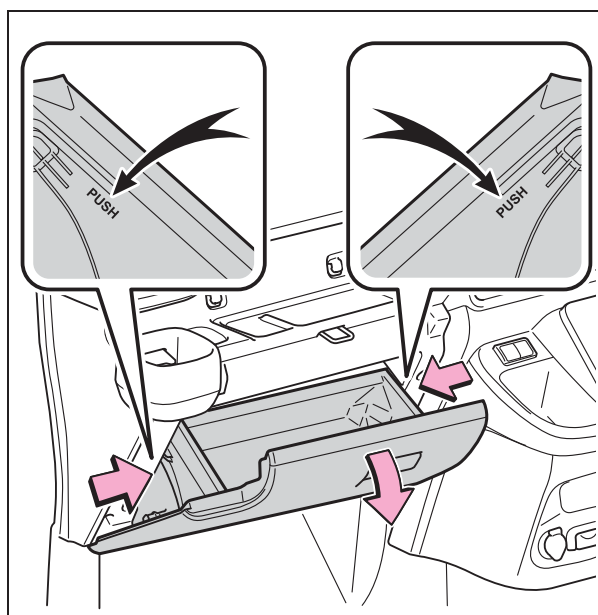
エアコンを快適にお使いいただくために、エアコンフィルターを定期的に交換してください。

交換するには

- 1 エンジンスイッチを OFF にする
- 2 グローブボックスを開き、ダンパーステーのピンをはずす



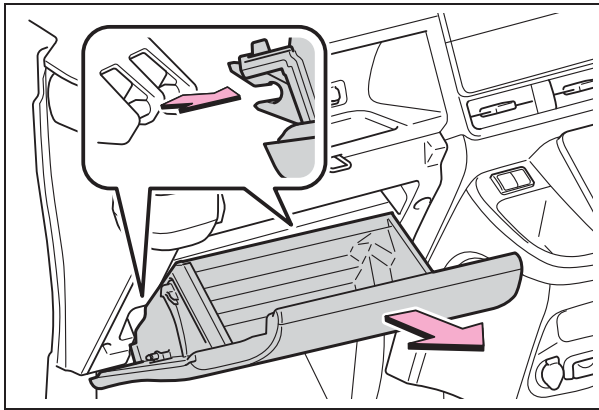
- 3 グローブボックス側面を内側に押し、上部のツメを片側ずつはずす



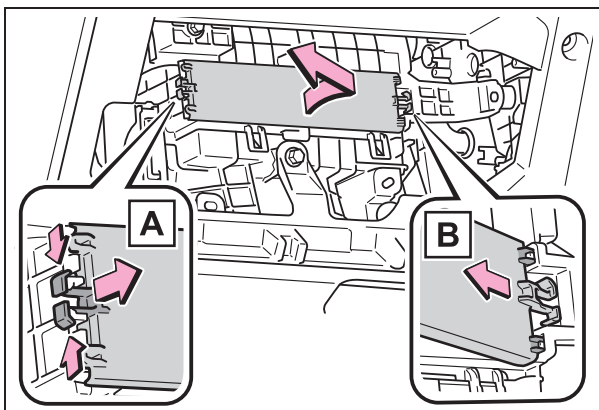
- 4 グローブボックスがいっぱいまで開いた状態から、少しだけ持

ち上げた位置で手前に引き、グローブボックス下部の結合部をはずす

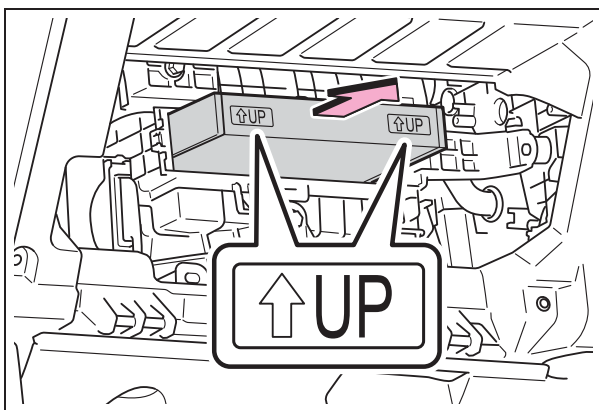
軽く引いても結合部がはずれない場合は、無理に引っ張らず、持ち上げる量を微調整しながら手前に引いてください。



- 5 フィルターカバーのロックをはずし (A)、ツメからフィルターカバーを抜き (B)、フィルターカバーを取りはずす

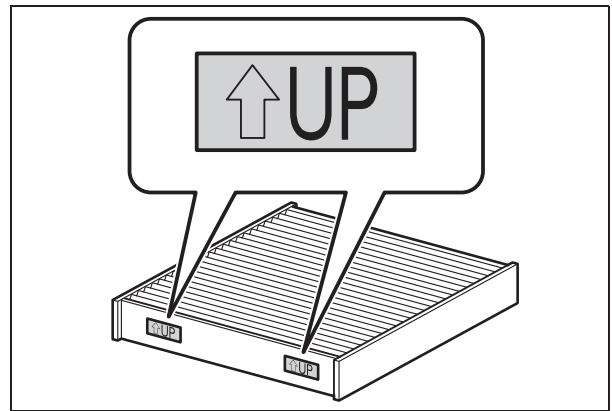


- 6 フィルターを取りはずす



- 7 新しいフィルターと交換する

“↑UP” マークの矢印が上を向くように取り付けます。



知識

■エアコンフィルターの交換について

エアコンフィルターは次の時期を目安に交換してください。

15,000km[7,500km^{*1}]ごと、ただし12ヶ月をこえないこと^{*2}

^{*1}大都市や寒冷地など、交通量や粉じんの多い地区

^{*2}芳香剤などの使用により脱臭寿命が著しく低下する場合があります。エアコンの臭いが気になりだしたらフィルターを交換してください。

■エアコンの風量が減少したときは

フィルターの目詰まりが考えられますので、フィルターを交換してください。

⚠ 注意

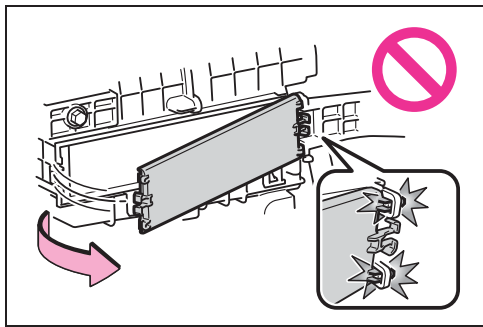
■エアコンを使用するときの注意

- フィルターを装着せずにエアコンを使用すると、故障の原因になることがあります。必ずフィルターを装着してください。
- フィルターは交換するタイプです。水洗いやエアブローによる清掃はしないでください。

⚠ 注意

■ フィルターカバーの損傷を防ぐために

フィルターカバーを取りはずす際にフィルターカバーのツメに無理な力が加わらないように注意してください。ツメが損傷するおそれがあります。



キーの電池交換

電池が消耗しているときは、新しい電池に交換してください。

📖 知識

■ キーの電池が消耗していると

次のような状態になります。

- スマートエントリー&スタートシステム★、ワイヤレス機能が作動しない
- 作動距離が短くなる

★：グレード、オプションなどにより、装備の有無があります。

事前に準備するもの

交換をするには、次のものを準備してください。

- マイナスドライバー
- 小さいマイナスドライバー
- リチウム電池
 - ・ CR2032 (スマートエントリー&スタートシステム非装着車)
 - ・ CR2450 (スマートエントリー&スタートシステム装着車)

📖 知識

■ リチウム電池 CR2032 (スマートエントリー&スタートシステム非装着車) / CR2450 (スマートエントリー&スタートシステム装着車) の入手

電池はトヨタ販売店・時計店およびカメラ店などで購入できます。