

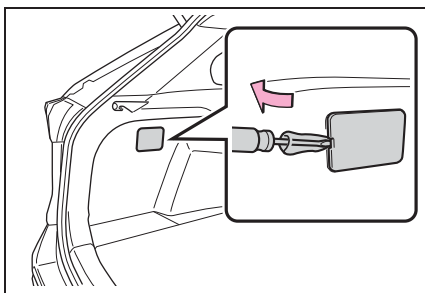
給油扉が開かないときは

給油扉オープナースイッチを押しても給油扉が開かないときは、次の手順で給油扉を開けることができます。

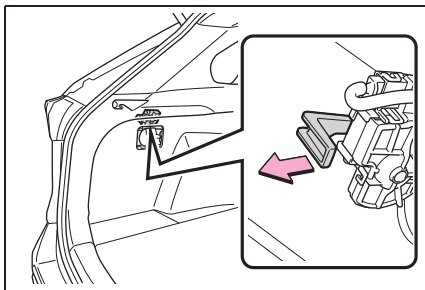
給油扉を開くには

- 1 ラゲージルーム内のカバーをマイナスドライバーを使って取りはずす

カバーを取りはずすときは、傷が付くのを防ぐため、マイナスドライバーの先端に布などを巻いて保護してください。



- 2 レバーを引く



電子キーが正常に働かないときは

電子キーと車両間の通信がさまたげられたり (→P.150)、電子キーの電池が切れたときは、スマートエントリー&スタートシステムとワイヤレスリモコンが使用できなくなります。このような場合、次の手順でドアを開けたり、ハイブリッドシステムを始動したりすることができます。

知識

■ 電子キーが正常に働かないとき

- 車両カスタマイズ機能でスマートエントリー&スタートシステムの設定を確認し、非作動になっている場合には、作動可能に設定変更してください。(→P.460)
- 電子キーが節電モードに設定されていないことを確認してください。設定されている場合は解除してください。(→P.150)
- 電子キーの機能が停止している可能性があります。(→P.150)

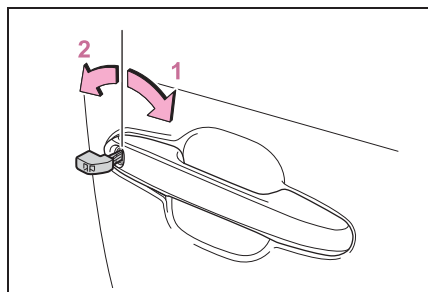
⚠ 注意

- スマートエントリー&スタートシステムの故障などで販売店に車両を持っていくとき

車両に付属しているすべての電子キーをお持ちください。

ドアを施錠・解錠するには

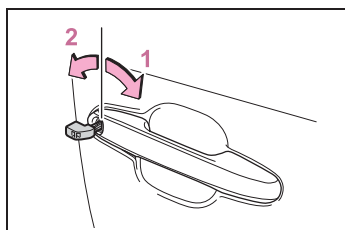
メカニカルキー (→P.130) を使って次の操作ができます。(運転席ドアのみ)



- 1 全ドア施錠
- 2 全ドア解錠

知識

■キー連動機能



- 1 ドアガラスとムーンルーフ★/パノラマムーンルーフ★が閉まる（まわし続ける）※
- 2 ドアガラスとムーンルーフ★/パノラマムーンルーフ★が開く（まわし続ける）※

★：グレード、オプションなどにより、装備の有無があります。

※ トヨタ販売店で設定変更が必要です。

警告

■メカニカルキーを使ってドアガラスやムーンルーフ★/パノラマムーンルーフ★を操作するとき

★：グレード、オプションなどにより、装備の有無があります。

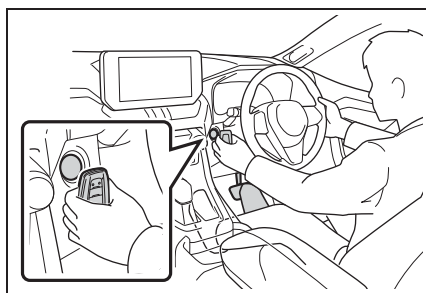
ドアガラスやムーンルーフに人が挟まれるおそれがないことを確認してから操作してください。またお子さまには、メカニカルキーによる操作をさせないでください。お子さまや他の人がドアガラスやムーンルーフに挟まれたり巻き込まれたりするおそれがあります。


ハイブリッドシステムを始動するには

- 1 シフトレバーがPの状態ブレーキペダルを踏む
- 2 電子キーのトヨタエンブレム面で、パワースイッチにふれる

電子キーを認識するとブザーが鳴り、ONへ切りかわります。

車両カスタマイズ機能でスマートエントリー&スタートシステムの設定が非作動になっているときは、ACCへ切りかわります。



- 3 ブレーキペダルをしっかりと踏み込んで、マルチインフォメーションディスプレイにが表示されていることを確認する

4 パワースイッチを短く確実に押す

処置をしても作動しないときは、トヨタ販売店にご連絡ください。

□ 知識

■ ハイブリッドシステムの停止方法

通常のエンジンの停止方法と同様に、シフトレバーをPにし、パーキングブレーキをかけてパワースイッチを押します。

■ 電子キーの電池交換

ここで説明しているハイブリッドシステムの始動方法は一時的な処置です。電池が切れたときは、ただちに電池の交換をおすすめします。(→P.384)

■ オートアラームについて

メカニカルキーで施錠した場合、オートアラームが設定されません。なお、オートアラーム設定中にメカニカルキーで解錠すると、警報が鳴りますのでご注意ください。(→P.80)

■ パワースイッチのモードの切りかえ

ハイブリッドシステム始動方法の手順3で、ブレーキペダルから足を離してパワースイッチを押すと、ハイブリッドシステムが始動せず、スイッチを押すごとにモードが切りかわります。(→P.213)

補機バッテリーがあがったときは

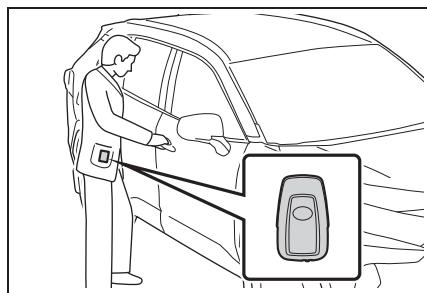
補機バッテリーがあがった場合、次の手順でハイブリッドシステムを始動することができます。

ハイブリッドシステムを再始動するには

ブースターケーブルと12Vのバッテリー付き救援車があれば、次の手順に従って、ハイブリッドシステムを始動させることができます。

1 電子キーを携帯していることを確認する

ブースターケーブル接続時、場合によっては、オートアラームが作動し自動的にドアが施錠されます。(→P.81)



2 ボンネットを開けて(→P.369)、ヒューズボックスのカバーをはずす

ツメAとBを押してロックを完全には