

エアコンフィルターの交換

エアコンを快適にお使いいただくために、エアコンフィルターを定期的に交換してください。

交換するには

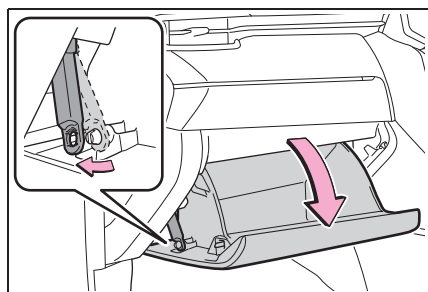
1 パワースイッチを OFF にする

普通充電コネクタが接続されていないことを確認してください。また、作業中はリモートエアコンシステムを使用しないでください。

2 助手席ドアを開く

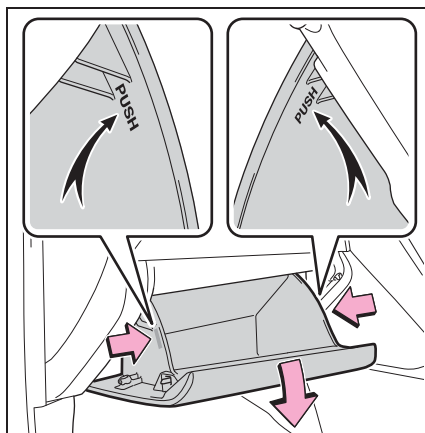
ドアを開けておくことで、リモートエアコンシステムの意図せぬ作動を防止できます。(→P.375)

3 グローブボックスを開き、ダンパーステーのピンをはずす



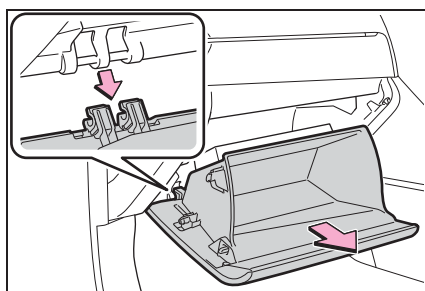
4 グローブボックス側面を内側に押し、上部のツメを片側ずつは

ずし、グローブボックスを支えながらゆっくりと全開させる



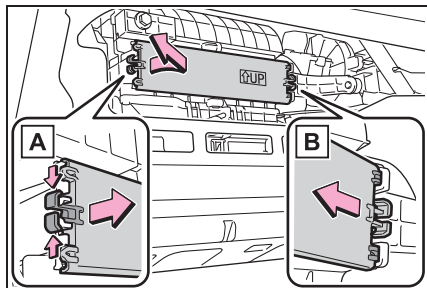
5 グローブボックスがいっぱいまで開いた状態から、少しだけ持ち上げた位置で手前に引き、グローブボックス下部の結合部をはずす

軽く引いても結合部がはずれない場合は、無理に引っ張らず、持ち上げる量を微調整しながら手前に引いてください。

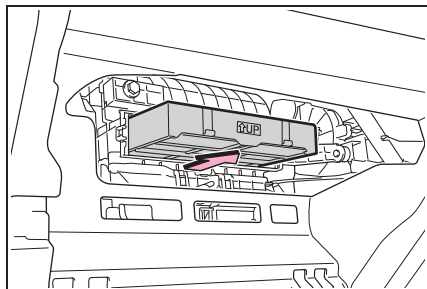


6 フィルターカバーのロックをはずし (A)、ツメからフィル

ターカバーを抜き (B)、フィルターカバーを取りはずす

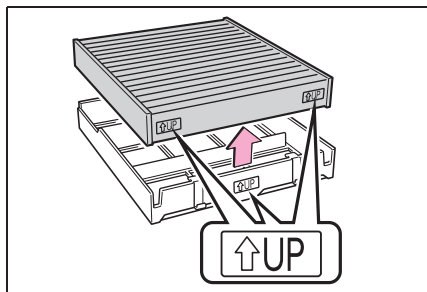


7 フィルターケースを取りはずす



8 フィルターケースからフィルターを取りはずし、新しいフィルターと交換する

「↑UP」マークの矢印が上を向くように取り付けます。



9 取り付けるときは、取りはずしたときと逆の手順で取り付ける

知識

■ エアコンフィルターの交換について

エアコンフィルターは次の時期を目安に交換してください。

15000km[7500km^{*1}]ごと、ただし12ヶ月をこえないこと^{*2}

^{*1}大都市や寒冷地など、交通量や粉じんの多い地区

^{*2}芳香剤などの使用により脱臭寿命が著しく低下する場合があります。エアコンの臭いが気になりだしたらフィルターを交換してください。

■ エアコンの風量が減少したときは

フィルターの目詰まりが考えられますので、フィルターを交換してください。

警告

■ エアコンフィルターを交換するとき

次のことをお守りください。お守りいただかないと、作業中にエアコンが作動し、思わぬ事故につながるおそれがあります。

● 普通充電コネクタが接続されていないことを確認する

エアコン連動機能 (→P.112) により、エアコンが作動する場合があります。

● リモートエアコンシステムを使用しない

注意

■ エアコンを使用するときの注意

● フィルターを装着せずにエアコンを使用すると、故障の原因になることがあります。必ずフィルターを装着してください。