

5-2. 緊急時の対処法

電子キーが正常に働かないときは（スマートエントリー&スタートシステム装着車）

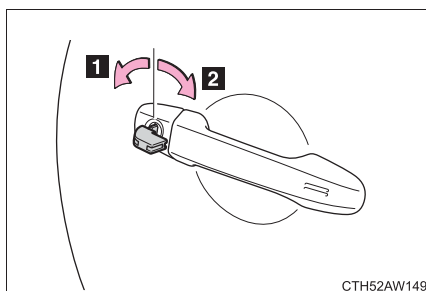
電子キーと車両間の通信がさまたげられたり（→P. 33）、電子キーの電池が切れたときは、スマートエントリー&スタートシステムとワイヤレスリモコンが使用できなくなります。このような場合、以下の手順でドアやトランクを開けること、エンジンを始動することができます。

ドアの解錠・施錠、トランクの解錠

メカニカルキー（→P. 25）を使って次の操作ができます。

オートアラーム★設定中にメカニカルキーで解錠すると、警報が鳴ります。（→P. 86）

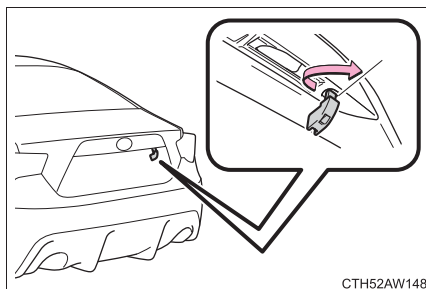
ドア



1 運転席ドア解錠

2 運転席ドア施錠

トランク



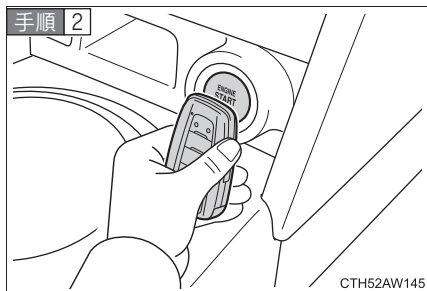
メカニカルキーを時計まわりにまわして開ける

★: 仕様により異なる装備やオプション装備

エンジン始動の方法

オートマチック車

手順 1 シフトレバーがPの状態ですブレーキペダルをしっかりと踏む



電子キーのトヨタエンブレム面で、“エンジン スタート ストップ” スイッチにふれる

電子キーを検知するとブザーが鳴り、ONモードへ切りかわります。

カスタマイズ機能でスマートエントリー&スタートシステムをキャンセルしたときは、アクセサリモードへ切りかわります。

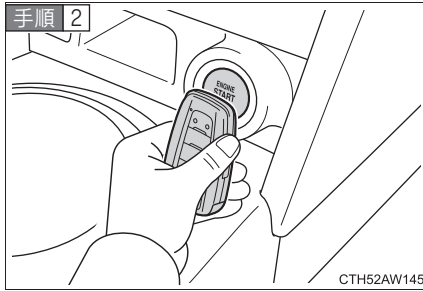
手順 3 ブレーキペダルをしっかりと踏み込んで、スマートエントリー&スタートシステム表示灯が緑色に点灯していることを確認する

手順 4 “エンジン スタート ストップ” スイッチを押す

処置をしても作動しないときは、トヨタ販売店にご連絡ください。

マニュアル車

手順 1 シフトレバーが N の状態でクラッチペダルをしっかりと踏む



電子キーのトヨタエンブレム面で、“エンジン スタート ストップ” スイッチにふれる

電子キーを検知するとブザーが鳴り、ON モードへ切りかわります。

カスタマイズ機能でスマートエントリー&スタートシステムをキャンセルしたときは、アクセサリモードへ切りかわります。

手順 3 クラッチペダルをしっかりと踏み込んで、スマートエントリー&スタートシステム表示灯が緑色に点灯していることを確認する

手順 4 “エンジン スタート ストップ” スイッチを押す

処置をしても作動しないときは、トヨタ販売店にご連絡ください。

 知識

■ エンジンの停止の仕方

オートマチック車

通常のエンジン停止の仕方と同様、シフトレバーをPにして“エンジンスタートストップ”スイッチを押します。

マニュアル車

通常のエンジン停止の仕方と同様、シフトレバーをNにして“エンジンスタートストップ”スイッチを押します。

■ 電池交換について

前記のエンジン始動の方法は一時的な処置です。電池が切れたときは、ただちに電池の交換をおすすめします。(→P. 310)

■ “エンジンスタートストップ”スイッチのモード切りかえについて

オートマチック車

エンジン始動方法の **手順 3** で、ブレーキペダルから足を離して“エンジンスタートストップ”スイッチを押すと、エンジンが始動せず、スイッチを押すごとにモードが切りかわります。(→P. 144)

マニュアル車

エンジン始動方法の **手順 3** で、クラッチペダルから足を離して“エンジンスタートストップ”スイッチを押すと、エンジンが始動せず、スイッチを押すごとにモードが切りかわります。(→P. 144)

■ オートアラーム★について

メカニカルキーで施錠した場合、オートアラームが設定されません。なお、オートアラーム設定中にメカニカルキーで解錠すると、警報が鳴りますのでご注意ください。(→P. 86)

■ スマートエントリー&スタートシステムにてドアの施錠・解錠ができないときは

メカニカルキーまたは、ワイヤレスリモコンでドアの施錠・解錠をしてください。

★: 仕様により異なる装備やオプション装備