

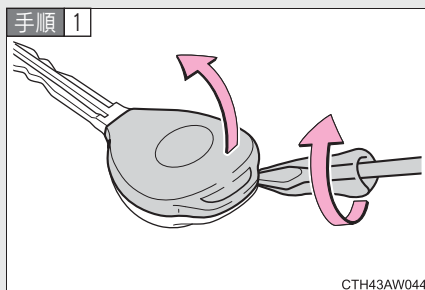
## キーの電池交換

電池が消耗しているときは、新しい電池に交換してください。

### ■ 用意するもの

- マイナスドライバー
- リチウム電池
  - ・ CR2016 (スマートエントリー&スタートシステム非装着車)
  - ・ CR2032 (スマートエントリー&スタートシステム装着車)

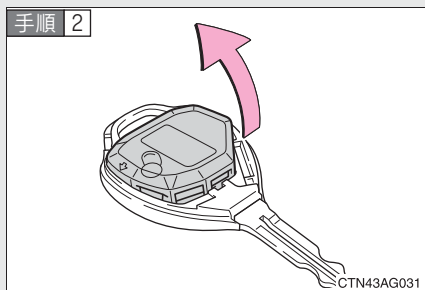
### ■ 電池交換のしかた (スマートエントリー&スタートシステム非装着車)



カバーをはずす

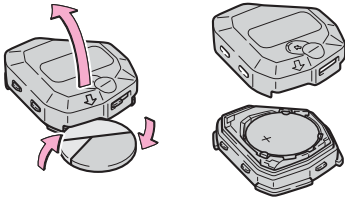
傷が付くのを防ぐため、マイナスドライバーの先端に布などを巻いて保護してください。

ボタンがはずれないように、ボタン面を下にしてください。



モジュールを取り出す

## 手順 3



CTN43AG032

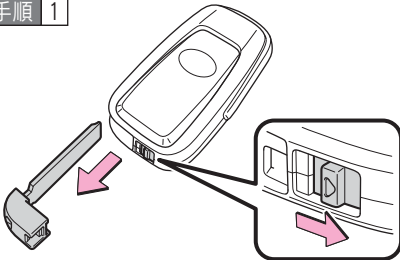
コインなどを使ってカバーをはずし、消耗した電池を取り出す

新しい電池は + 極を上にして取り付けます。

手順 4 取り付けるときは、取りはずしたときと逆の手順で取り付ける

### ■ 電池交換のしかた（スマートエントリー&スタートシステム装着車）

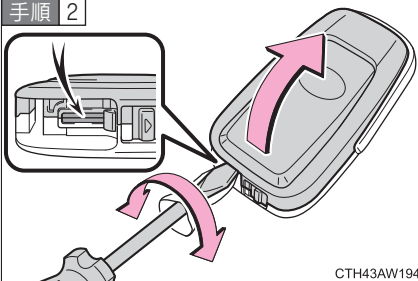
## 手順 1



CTH11AW014

メカニカルキーを抜く

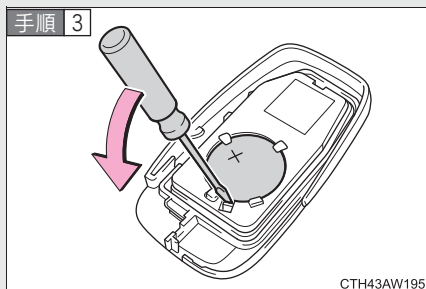
## 手順 2



CTH43AW194

カバーをはずす

傷が付くのを防ぐため、マイナスドライバーの先端に布などを巻いて保護してください。



消耗した電池を取り出す

新しい電池は、+極を上にして取り付けます。

手順 4 取り付けるときは、取りはずしたときと逆の手順で取り付ける

## 知識

### ■ リチウム電池 CR2016（スマートエントリー&スタートシステム非装着車）、CR2032（スマートエントリー&スタートシステム装着車）の入手

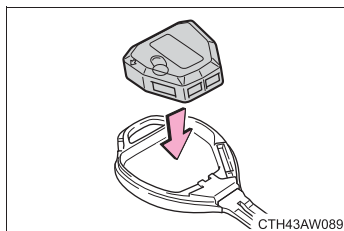
電池はトヨタ販売店・時計店およびカメラ店などで購入できます。

### ■ 電池が消耗していると

次のような状態になります。

- スマートエントリー&スタートシステム★、ワイヤレス機能が作動しない
- 作動距離が短くなる

### ■ モジュールをもどすときは（スマートエントリー&スタートシステム非装着車）



モジュールをもどすときは、真上から置いてください。横から滑らすように置くと、キーボタン作動が正常に働かないことがあります。

★：仕様により異なる装備やオプション装備

 **警告****■ 取りはずした電池と部品について**

お子さまにさわらせないでください。

部品が小さいため、誤って飲み込むと、のどなどにつまらせ重大な傷害におよぶか、最悪の場合死亡につながるおそれがあります。

 **注意****■ 交換後、正常に機能させるために**

次のことを必ずお守りください。

- ぬれた手で電池を交換しない  
錆の原因になります。
- 電池以外の部品に、ふれたり動かしたりしない
- 電極を曲げない