

キーの電池交換

電池が消耗しているときは、新しい電池に交換してください。

用意するもの

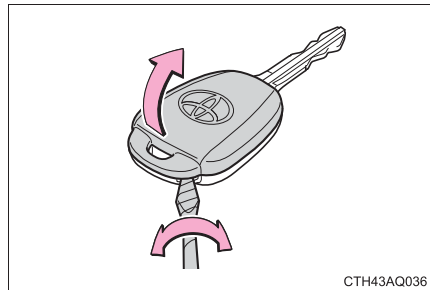
- マイナスドライバー
- 小さいマイナスドライバー
- リチウム電池
 - ・ CR2016 (スマートエントリー&スタートシステム非装着車)
 - ・ CR1632 (スマートエントリー&スタートシステム装着車)

電池交換のしかた (スマートエントリー&スタートシステム非装着車)

1 カバーをはずす

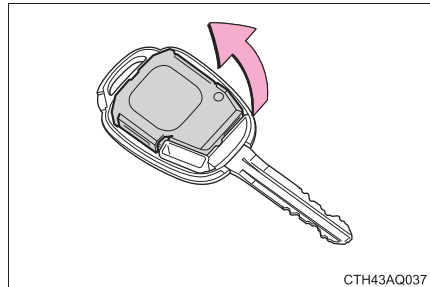
傷が付くのを防ぐため、マイナスドライバーの先端に布などを巻いて保護してください。

ボタン側を下向きにしてカバーをはずしてください。上向きにするとボタンがはずれるおそれがあります。



CTH43AQ036

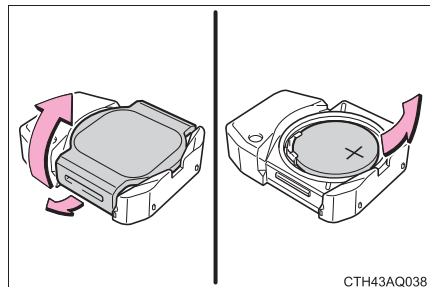
2 モジュールを取り出す



CTH43AQ037

3 モジュールカバーをはずし消耗した電池を取り出す

新しい電池は + 極を上にして取り付けます。

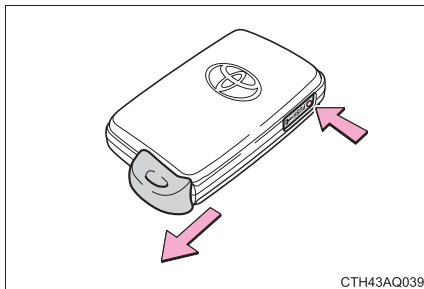


CTH43AQ038

- 4 取り付けるときは、取りはずしたときと逆の手順で取り付ける

電池交換のしかた（スマートエントリー&スタートシステム装着車）

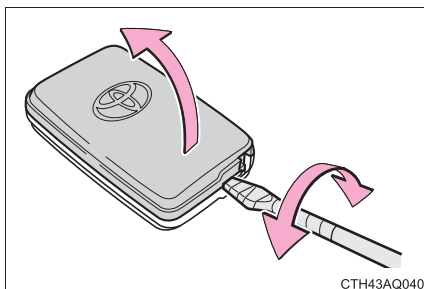
- 1 メカニカルキーを抜く



CTH43AQ039

- 2 カバーをはずす

傷が付くのを防ぐため、マイナスドライバーの先端に布などを巻いて保護してください。

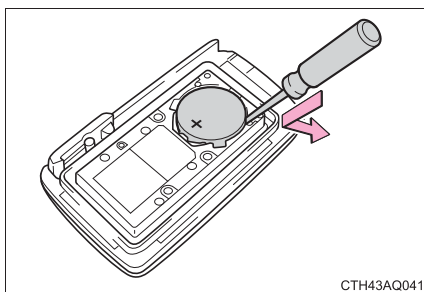


CTH43AQ040

- 3 小さいマイナスドライバーを使い消耗した電池を取り出す

カバーをはずしたときに、はずしたカバーに電子キーモジュールが貼りつき、電池面が隠れている場合があります。この場合、電子キーモジュールを引っくり返し、図のように電池が見える状態で作業してください。

新しい電池は、+極を上にして取り付けます。



CTH43AQ041

- 4 取り付けるときは、取りはずしたときと逆の手順で取り付ける

 知識**■ リチウム電池 CR2016（スマートエントリー&スタートシステム非装着車）、CR1632（スマートエントリー&スタートシステム装着車）の入手**

リチウム電池はトヨタ販売店、時計店およびカメラ店などで購入できます。

■ 電池が消耗していると

次のような状態になります。

- スマートエントリー&スタートシステム（装着車のみ）やワイヤレスリモコンが作動しない
- 作動距離が短くなる

 **警告****■ 取りはずした電池と部品について**

お子さまにさわらせないでください。

部品が小さいため、誤って飲み込むと、のどなどにつまらせ重大な傷害におよぶか、最悪の場合死亡につながるおそれがあります。

 **注意****■ 交換後、正常に機能させるために**

次のことを必ずお守りください。

- ぬれた手で電池を交換しない
錆の原因になります。
- 電池以外の部品に、ふれたり動かしたりしない
- 電極を曲げない