

## キーの電池交換

電池が消耗しているときは、新しい電池に交換してください。

### 用意するもの

- マイナスドライバー
- 小さいマイナスドライバー
- リチウム電池 CR2032

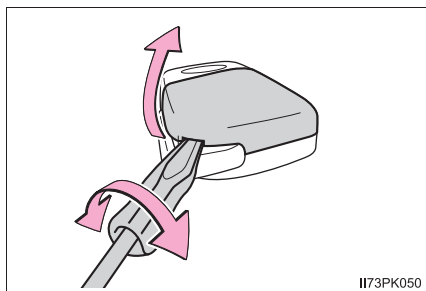
### 電池交換のしかた

▶ スマートエントリー&スタートシステム非装着車

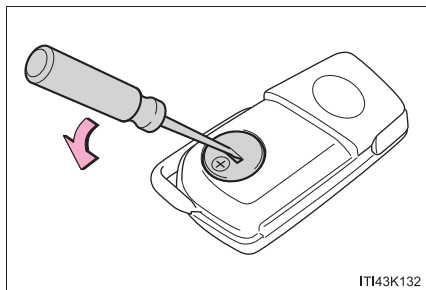
#### 1 カバーをはずす

適切なサイズのマイナスドライバーをご使用ください。無理にこじった場合、カバーが変形するおそれがあります。

傷が付くのを防ぐため、マイナスドライバーの先端に布などを巻いて保護してください。



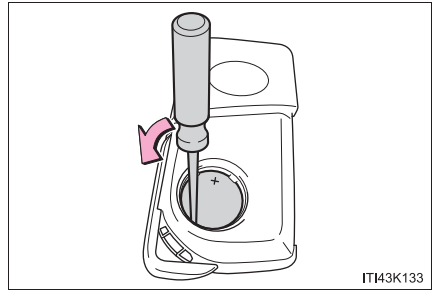
#### 2 電池のフタをはずす



### 3 消耗した電池を取り出す

電池をはずす際は、適切なサイズのマイナスドライバーをご使用ください。

新しい電池は + 極を上にして取り付けます。

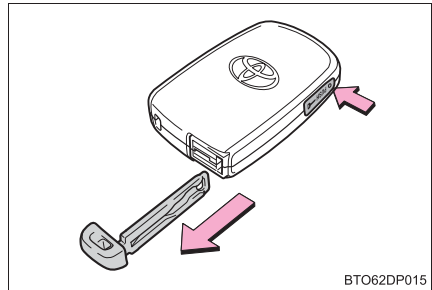


IT143K133

### 4 取り付けるときは、取りはずしたときと逆の手順で取り付ける

- ▶ スマートエントリー&スタートシステム装着車

### 1 メカニカルキーを抜く

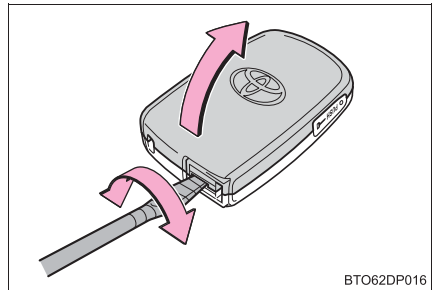


BT062DP015

### 2 カバーをはずす

適切なサイズのマイナスドライバーをご使用ください。無理にこじった場合、カバーが変形するおそれがあります。

傷が付くのを防ぐため、マイナスドライバーの先端に布などを巻いて保護してください。



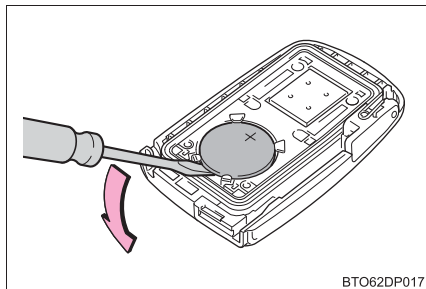
BT062DP016

**3** 消耗した電池を取り出す

カバーをはずしたときに、上側のカバーに電子キーのモジュールが貼り付き、電池面が隠れている場合があります。この場合、電子キーのモジュールをひっくり返し、図のように電池が見える状態で作業してください。

電池をはずす際は、適切なサイズのマイナスドライバーをご使用ください。

新しい電池は、+極を上にして取り付けます。

**4** 取り付けるときは、取りはずしたときと逆の手順で取り付ける**知識****■ リチウム電池 CR2032 の入手**

電池はトヨタ販売店・時計店およびカメラ店などで購入できます。

**■ 電子キーの電池が消耗していると**

次のような状態になります。

- スマートエントリー&スタートシステム★・ワイヤレス機能が作動しない
- 作動距離が短くなる

★：グレード、オプションなどにより、装備の有無があります。

 **警告****■ 取りはずした電池と部品について**

お子さまにさわらせないでください。

部品が小さいため、誤って飲み込むと、のどなどにつまらせ重大な傷害におよぶか、最悪の場合死亡につながるおそれがあります。

 **注意****■ 交換後、正常に機能させるために**

次のことを必ずお守りください。

- めれた手で電池を交換しない  
錆の原因になります。
- 電池以外の部品に、ふれたり動かしたりしない
- 電極を曲げない