

## キーの電池交換

電池が消耗しているときは、新しい電池に交換してください。

### 用意するもの

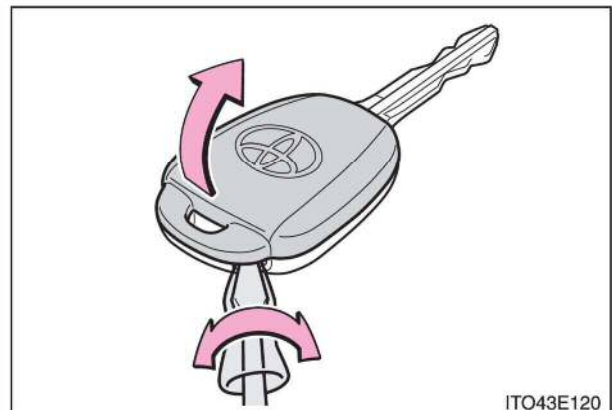
- マイナスドライバー
- リチウム電池
  - ・ CR2016 (スマートエントリー&スタートシステム非装着車)
  - ・ CR2032 (スマートエントリー&スタートシステム装着車)

### 電池交換のしかた

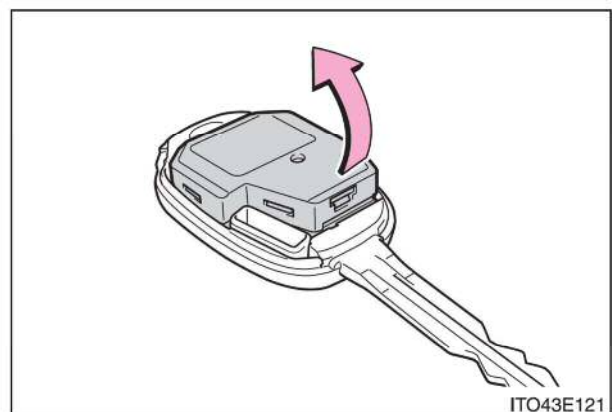
- ▶ スマートエントリー&スタートシステム非装着車

#### 1 カバーをはずす

傷が付くのを防ぐため、マイナスドライバーの先端に布などを巻いて保護してください。

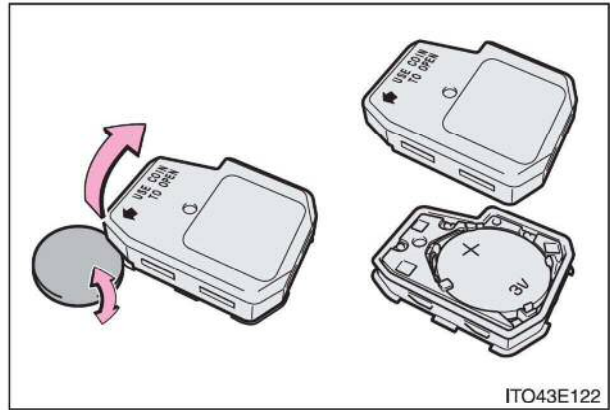


#### 2 モジュールを取り出す



- 3** コインなどを使用してモジュールカバーをはずし、消耗した電池を取り出す

新しい電池は + 極を上にして取り付けます。

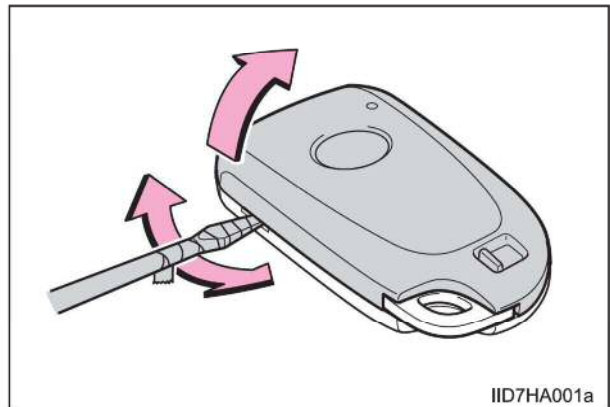


- 4** 取り付けるときは、取りはずしたときと逆の手順で取り付ける

▶ スマートエントリー&スタートシステム装着車

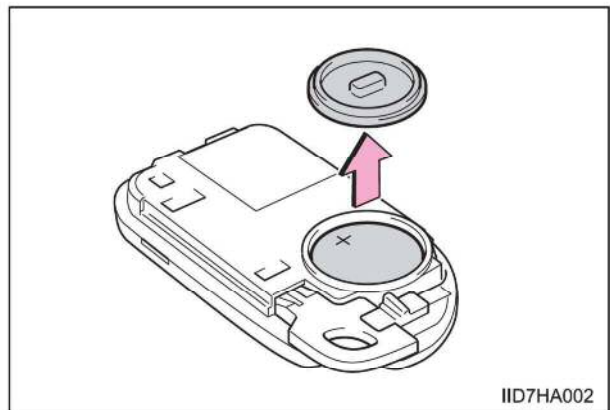
- 1** カバーをはずす

傷が付くのを防ぐため、マイナスドライバーの先端に布などを巻いて保護してください。



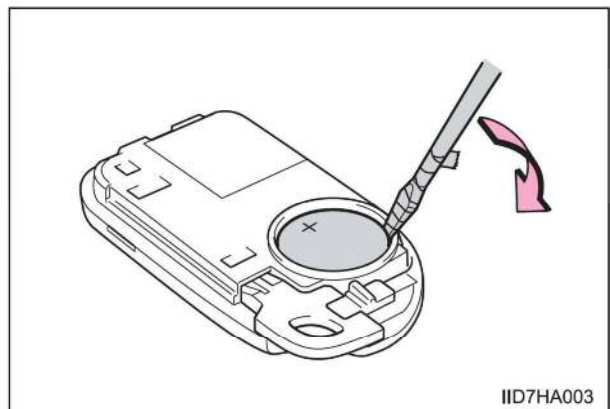
- 2** 電池のフタをはずす

取っ手を引っ張り電池のフタを取りはずします。



- 3** 消耗した電池を取り出す

新しい電池は、+ 極を上にして取り付けます。



- 4** 取り付けるときは、取りはずしたときと逆の手順で取り付ける

 知識

## ■ リチウム電池の入手

電池はトヨタ販売店・時計店およびカメラ店などで購入できます。

- スマートエントリー&スタートシステム非装着車：CR2016
- スマートエントリー&スタートシステム装着車：CR2032

## ■ 電池が消耗していると

次のような状態になります。

- スマートエントリー&スタートシステム★、ワイヤレス機能が作動しない
- 作動距離が短くなる

 警告

## ■ 取りはずした電池と部品について

お子さまにさわらせないでください。

部品が小さいため、誤って飲み込むと、のどなどにつまらせ重大な傷害におよぶか、最悪の場合死亡につながるおそれがあります。

 注意

## ■ 交換後、正常に機能させるために

次のことを必ずお守りください。

- ぬれた手で電池を交換しない  
錆の原因になります。
- 電池以外の部品に、ふれたり動かしたりしない
- 電極を曲げない

★：グレード、オプションなどにより、装備の有無があります。