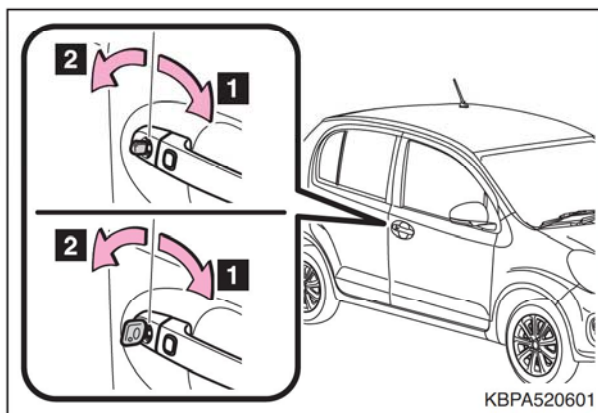


## 電子カードキーが正常に働かないときは（キーフリーシステム装着車）

電子カードキーと車両間の通信がさまたげられたり（→P. 23）、電子カードキーの電池が切れたときは、キーフリーシステムとワイヤレスリモコンが使用できなくなります。このような場合、以下の手順でドアを開けたり、エンジンを始動したりすることができます。

### ドアの施錠・解錠



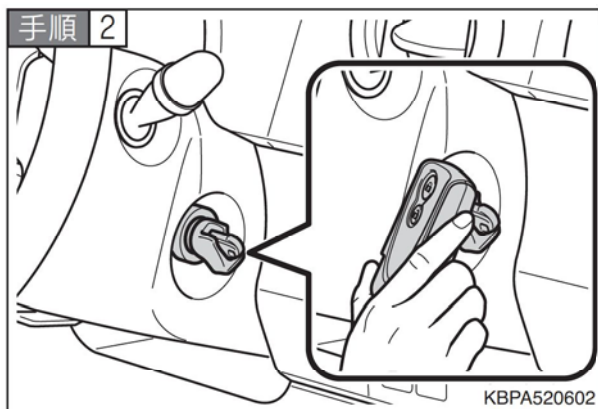
メカニカルキー（→P. 19）またはメインキーを使って操作します。

- 1** 全ドア施錠
- 2** 全ドア解錠

### エンジン始動の方法

▶ メカニカルキーを使用する場合

**手順 1** シフトレバーがPの状態ブレーキペダルを踏む。



電子カードキー裏面のトヨタエンブレム付近をエンジンスイッチに触れた状態にし、メカニカルキーを奥までしっかりと挿し込み、エンジンスイッチを押す。

確実にエンジンスイッチに挿し込んで操作してください。

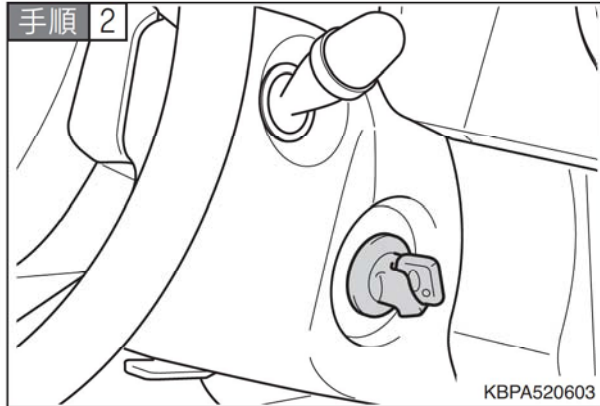
**手順 3** 電子カードキーを接触させたままエンジンスイッチをまわす。

エンジンスイッチを“ACC”にすると、セキュリティ表示灯（→P. 129）が消灯します。

処置をしても作動しないときは、トヨタ販売店に連絡してください。

### ▶ メインキーを使用する場合

**手順 1** シフトレバーが P の状態でブレーキペダルを踏む。



メインキーを奥までしっかりと差し込み、エンジンスイッチを押す。

確実にエンジンスイッチに差し込んで操作してください。

**手順 3** エンジンスイッチを押したまままわす。

エンジンスイッチを“ACC”にすると、セキュリティ表示灯(→P. 129)が消灯します。

処置をしても作動しないときは、トヨタ販売店に連絡してください。

## □ 知識

### ■ エンジンの停止方法

通常のエンジン停止のしかたと同様、シフトレバーを P にしてエンジンスイッチを押しながらまわします。

### ■ 電池交換について

前頁のエンジン始動の方法は一時的な処置です。電池が切れたときは、ただちに電池の交換をおすすめします。(→P. 266)

### ■ メカニカルキー、メインキーを使用するときは

確実にメインキー、またはメカニカルキーを奥までしっかりと差し込んでください。

確実にキーが差し込まれていない状態でも、エンジンスイッチがまわる場合があります。この場合、エンジンスイッチの位置に関係なく、キーが抜けるおそれがあります。

キーが抜けてしまった場合は、“LOCK”以外の位置でキーを差し込むことはできませんので、いったん、車を交通のさまたげにならない安全な場所に停車し、エンジンスイッチを“LOCK”の位置までもどしてから、再度キーを差し込んでください。