

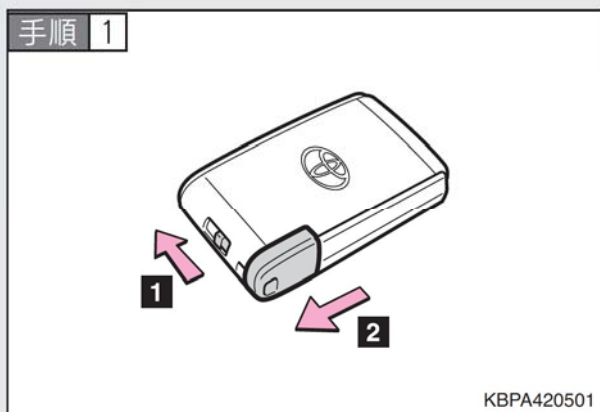
キーの電池交換

電池が消耗しているときは、新しい電池に交換してください。

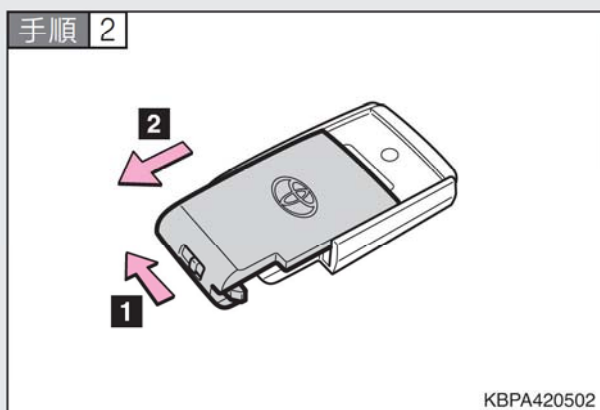
■ 用意するもの

- マイナスドライバー
- 小さいプラスドライバー
- リチウム電池
 - ・ CR1632 (キーフリーシステム装着車)
 - ・ CR1616 (ワイヤレスドアロック装着車)

■ 電池交換のしかた (キーフリーシステム装着車)

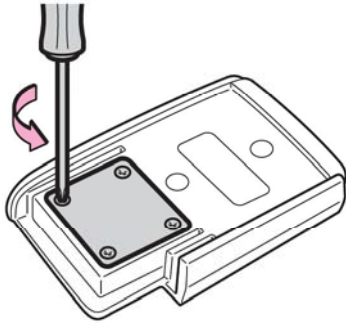


メカニカルキーを抜く。



カバーをはずす。

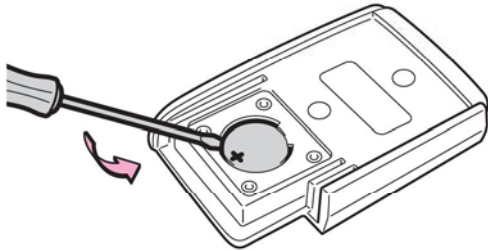
手順 3



KBPA420503

フタをはずす。

手順 4



KBPA420504

消耗した電池を取り出す。

新しい電池は + 極を上にして取り
付けます。

手順 5 取り付けるときは、取りはずしたときと逆の手順で取り付け
る。

■ 電池交換のしかた (ワイヤレスドアロック装着車)

手順 1



KBPA420505

カバーをはずす。

4

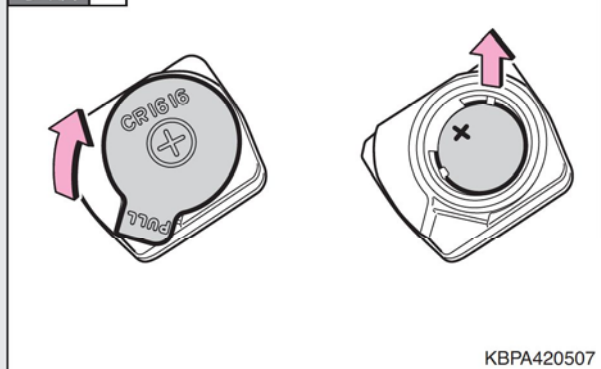
お
手
入
れ
の
し
か
た

手順 2



モジュールを取り出す。

手順 3



モジュールカバーをはずし消耗した電池を取り出す。

新しい電池は + 極を上にして取り付けます。

手順 4 取り付けるときは、取りはずしたときと逆の手順で取り付ける。

知識

■ 電池が消耗していると

以下のような状態が起こります。

- キーフリーシステム、ワイヤレス機能が作動しない
- 作動距離が短くなる


■ リチウム電池 CR1632 (キーフリーシステム装着車)、CR1616 (ワイヤレスドアロック装着車) の入手

電池はトヨタ販売店、時計店およびカメラ店などで購入できます。

 **警告****■ 取りはずした電池と部品について**

お子さまにさわらせないでください。

部品が小さいため、誤って飲み込むと、のどなどにつまらせ重大な傷害におよぶか、最悪の場合死亡につながるおそれがあります。

 **注意****■ 交換後、正常に機能させるために**

以下のことを必ずお守りください。

- 濡れた手で電池を交換しない
錆の原因になります。
- 電池以外の部品に、触れたり動かしたりしない
- 電極を曲げない