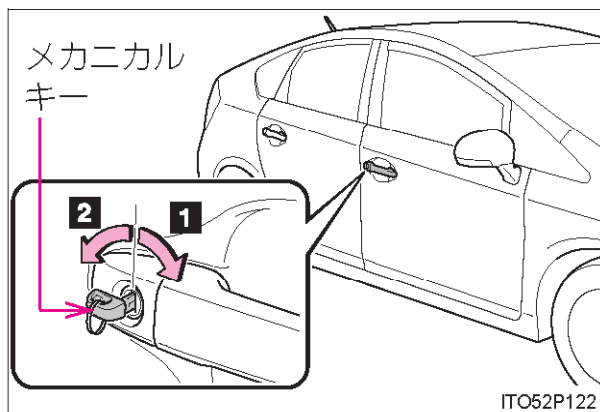


電子キーが正常に働かないときは

電子キーと車両間の通信がさまたげられたり（→P. 61）、電子キーの電池が切れたときは、スマートエントリー&スタートシステム・プッシュボタンスタートとワイヤレスリモコンが使用できなくなります。このような場合、次の手順でドアを開けたり、ハイブリッドシステムを始動したりすることができます。

ドアの施錠・解錠

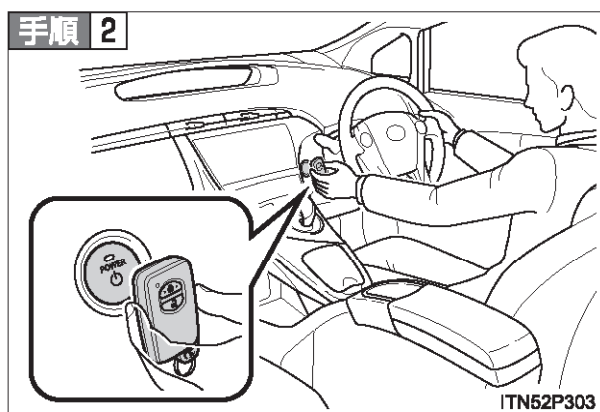


メカニカルキー（→P. 51）を使って次の操作ができます。

- 1 全ドア施錠
- 2 全ドア解錠

モードの切りかえ・ハイブリッドシステム始動の方法

手順 1 ブレーキペダルを踏む



電子キーのトヨタエンブレム面で“パワー”スイッチにふれる

この操作中にいずれかのドアが開閉されると、スマートエントリー&スタートシステムが“パワー”スイッチにふれた電子キーを正しく検知できず、警告音が鳴ります。

手順 3 次の操作を行う

モードの切りかえ：

ブザーが鳴ってから 10 秒以内に、ブレーキペダルから足を離して“パワー”スイッチを押します。

スイッチを押すごとにモードを切りかえることができます。

(→P. 159)

ハイブリッドシステム始動：

ブザーが鳴ってから 10 秒以内に、ブレーキペダルをしっかりと踏み込んで“パワー”スイッチを押します。

処置をしても作動しないときは、トヨタ販売店に連絡してください。

 **知識**

■ハイブリッドシステム停止のしかた

通常のハイブリッドシステム停止のしかたと同様に、パーキングブレーキをかけ、シフトポジションをPにして“パワー”スイッチを押します。(→P. 158)

■電池交換について

ここで説明しているハイブリッドシステムの始動方法は、一時的な処置です。電池が切れたときは、ただちに電池の交換をおすすめします。(→P. 390)