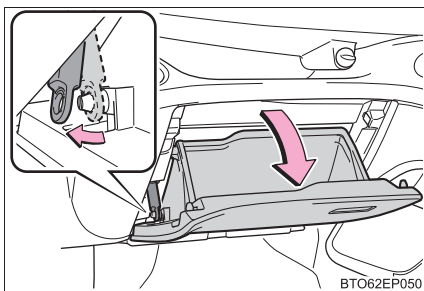


エアコンフィルターの交換

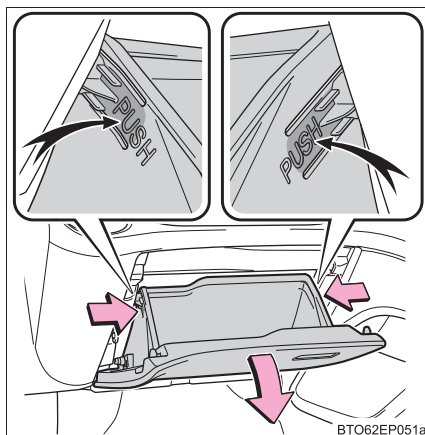
エアコンを快適にお使いいただくために、エアコンフィルターを定期的に交換してください。

交換のしかた

- 1 パワースイッチを“LOCK”（スマートエントリー&スタートシステム非装着車）またはOFF（スマートエントリー&スタートシステム装着車）にする
- 2 グローブボックスを開きダンパーステーのピンをはずす

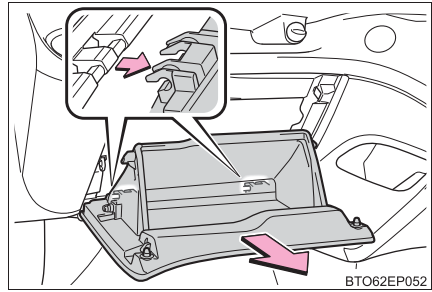


- 3 グローブボックス側面の「PUSH」を内側に押し、上部のツメを片側ずつはずし、グローブボックスを支えながらゆっくりと全開させる



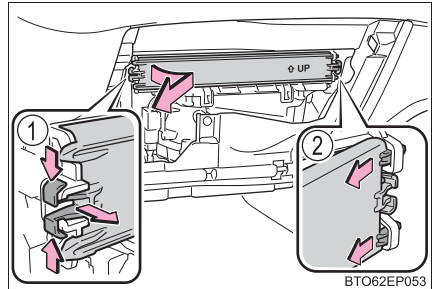
- 4 グローブボックスがいっぱいまで開いた状態から、少しだけ持ち上げた位置で手前に引き、グローブボックス下部の結合部をはずす

軽く引いても結合部がはずれない場合は、無理に引っ張らず、持ち上げる量を微調整しながら手前に引いてください。



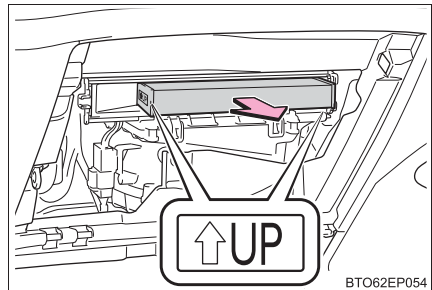
BTO62EP052

- 5 フィルターカバーを取りはずす
- ① フィルターカバーの固定を解除する
 - ② フィルターカバーを矢印の方向にずらし、ツメからフィルターカバーを抜く



BTO62EP053

- 6 フィルターを取りはずし、新しいフィルターと交換する
- 「↑ UP」マークの矢印が上を向くように取り付けます。



BTO62EP054

- 7 取り付けるときは、取りはずしたときと逆の手順で取り付ける

知識

■ エアコンフィルターの交換について

エアコンフィルターは次の時期を目安に交換してください。

20,000km [10,000km[※]] ごと

※ 大都市や寒冷地など、交通量や粉じんの多い地区

■ エアコンの風量が減少したときは

フィルターの目詰まりが考えられますので、フィルターを交換してください。

注意**■ エアコンを使用するときの注意**

- フィルターを装着せずにエアコンを使用すると、故障の原因になることがあります。必ずフィルターを装着してください。
- フィルターは交換するタイプです。
水洗いやエアブローによる清掃はしないでください。

■ フィルターカバーの破損を防ぐために

フィルターカバーの固定を解除するとき、フィルターカバーを矢印の方向に動かす際は、ツメに無理な力が加わらないよう注意してください。

ツメが破損するおそれがあります。

