

## エアコンフィルターの交換

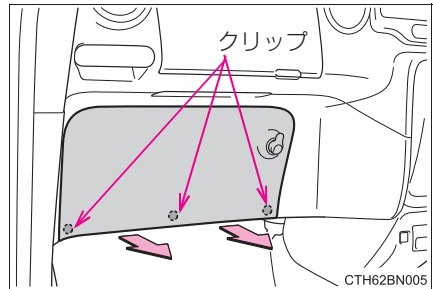
エアコンを快適にお使いいただくために、エアコンフィルターを定期的に交換してください。

### 交換のしかた

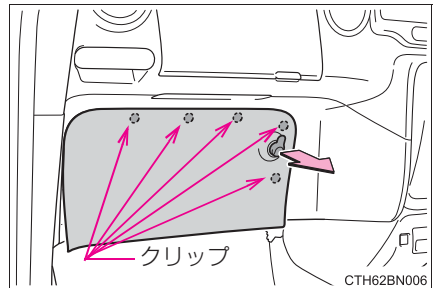
1 エンジン スイッチを OFF にする

2 カバーをはずす

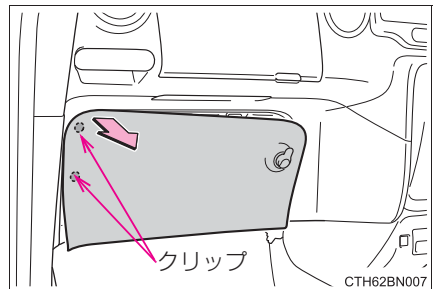
① 矢印のようにカバーを手前に引っ張り、クリップ3ヶ所をはずす



② 買い物フックを手前に引っ張り、クリップ5ヶ所をはずす

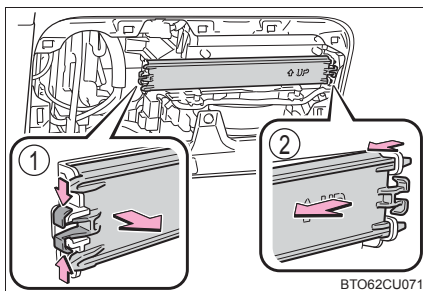


③ 矢印のようにカバーを手前に引っ張り、クリップ2ヶ所をはずす

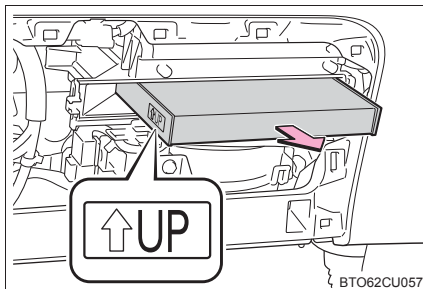


**3** フィルターカバーを取りはずす

- ① フィルターカバーの固定を解除する
- ② フィルターカバーを矢印の方向にずらし、ツメからフィルターカバーを抜く

**4** フィルターを取りはずし、新しいフィルターと交換する

「↑ UP」マークの矢印が上を向くように取り付けます。

**5** 取り付けるときは、取りはずしたときと逆の手順で取り付ける

カバーをもどすときは、クリップ（10ヶ所）をもとの状態になるようにあてがい、すべてのクリップに均等に力がかかるようにカバー全体を押さえて取り付けます。

 **知識**
**■ エアコンフィルターの交換について**

エアコンフィルターは次の時期を目安に交換してください。

20,000km[10,000km※]ごと

※大都市や寒冷地など、交通量や粉じんの多い地区

**■ エアコンの風量が減少したときは**

フィルターの目詰まりが考えられますので、フィルターを交換してください。

 **注意**
**■ エアコンを使用するときの注意**

- フィルターを装着せずにエアコンを使用すると、故障の原因になることがあります。必ずフィルターを装着してください。
- フィルターは交換するタイプです。水洗いやエアブローによる清掃はしないでください。

**■ カバーの破損を防ぐために**

カバーをははずす際、勢いよくカバーや買い物フックを引っ張らないでください。カバーを破損するおそれがあります。

**⚠ 注意****■ フィルターカバーの破損を防ぐために**

フィルターカバーの固定を解除する時に、フィルターカバーを矢印の方向に動かす際は、ツメに無理な力がくわわらないよう注意してください。

ツメが破損するおそれがあります。

