

キーの電池交換

電池が消耗しているときは、新しい電池に交換してください。

用意するもの

- マイナスドライバー
- 小さいマイナスドライバー
- リチウム電池
 - ・ CR2016 (スマートエントリー&スタートシステム非装着車)
 - ・ CR2032 (スマートエントリー&スタートシステム装着車)

電池交換のしかた

■ スマートエントリー&スタートシステム非装着車

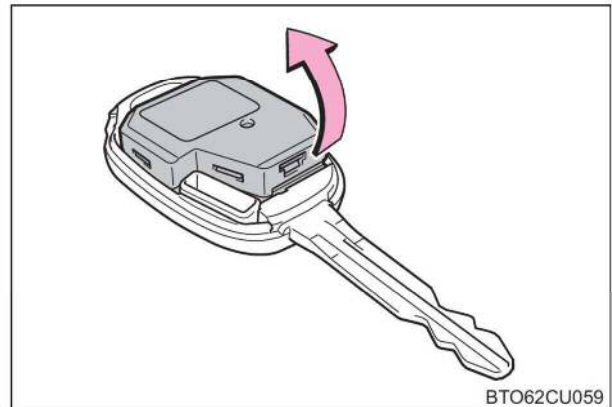
1 カバーをはずす

傷が付くのを防ぐため、マイナスドライバーの先端に布などを巻いて保護してください。

ボタン側を下向きにしてカバーをはずしてください。上向きにするとボタンがはずれるおそれがあります。

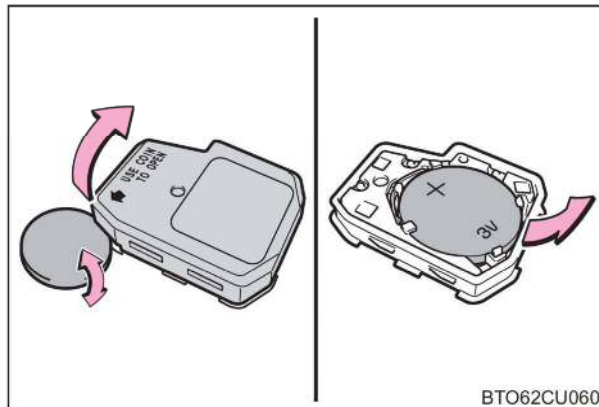


2 モジュールを取りはずす



- 3** コインなどを使って、モジュールカバーをはずし消耗した電池を取り出す

新しい電池は、+極を上にして取り付けます。

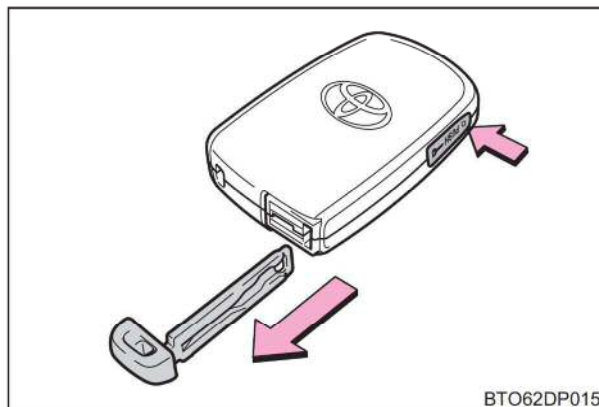


BTO62CU060

- 4** 取り付けるときは、取りはずしたときと逆の手順で取り付ける

■ スマートエントリー&スタートシステム装着車

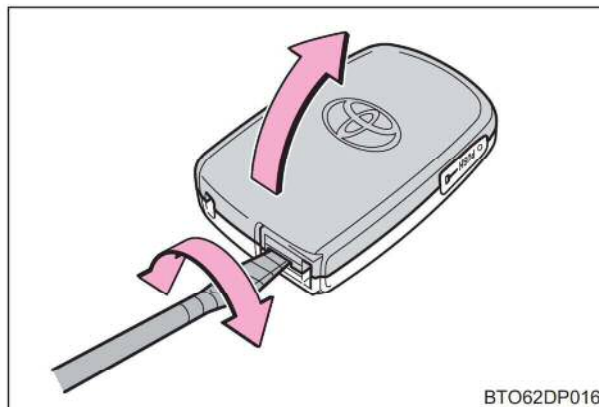
- 1** メカニカルキーを抜く



BTO62DP015

- 2** カバーをはずす

傷が付くのを防ぐため、マイナスドライバーの先端に布などを巻いて保護してください。

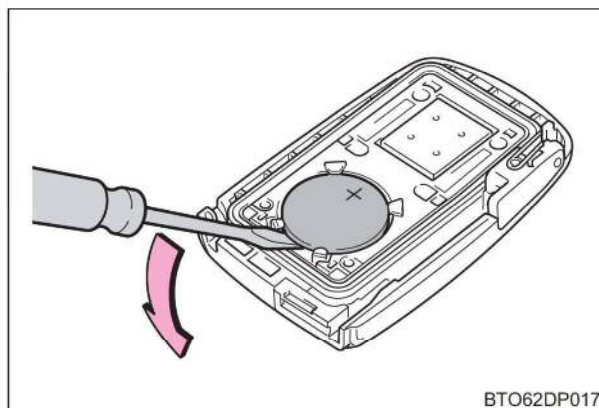


BTO62DP016

- 3** 消耗した電池を取り出す

カバーをはずしたときに、上側のカバーに電子キーのモジュールが貼り付き、電池面が隠れている場合があります。この場合、電子キーのモジュールをひっくり返し、図のように電池が見える状態で作業してください。

新しい電池は、+極を上にして取り付けます。



BTO62DP017

- 4** 取り付けるときは、取りはずしたときと逆の手順で取り付ける

 知識

■ リチウム電池の入手

電池はトヨタ販売店・時計店およびカメラ店などで購入できます。

- スマートエントリー&スタートシステム非装着車：CR2016
- スマートエントリー&スタートシステム装着車：CR2032

■ 電子キーの電池が消耗していると

次のような状態になります。

- スマートエントリー&スタートシステム・ワイヤレス機能が作動しない
- 作動距離が短くなる

 警告

■ 取りはずした電池と部品について

お子さまにさわらせないでください。

部品が小さいため、誤って飲み込むと、のどなどにつまらせ重大な傷害におよぶか、最悪の場合死亡につながるおそれがあります。

 注意

■ 交換後、正常に機能させるために

次のことを必ずお守りください。

- ぬれた手で電池を交換しない
錆の原因になります。
- 電池以外の部品に、ふれたり動かしたりしない
- 電極を曲げない