

## 米国製乗用車の認定制度について

- ・米国で生産され米国基準に適合する乗用車について、安全性の確保と公害の防止に関する対策が講じられており、保安上・公害防止上問題がないと、国土交通大臣の認定を受けた場合は、**日本の保安基準に適合するとみなす制度**です。

①国土交通大臣の認定を受けた装置  
(米国基準に適合した仕様)



②日本でのお客様の使用環境に合わせて改造した仕様

主な内容 [詳細は P2]

発煙筒/ランプスイッチ/  
スマートキー関連など



③海外市場向け製品のため、日本での取扱いにご留意いただきたいこと (機能・品質等)

主な内容 [詳細は P3-4]

[機能面]  
マルチインフォメーションディスプレイ/  
ロードサインアシストなど  
[品質面]  
塗装が薄い/塗装面の磨き跡など

## お客様へのお願い事項

- ・本車両は、米国で生産された車両 (米国基準適合) のため、次項以降の内容をご理解いただき、留意してお取扱いください。
- ・国土交通大臣の認定を受けた車は、**車両後方に“★”マークのステッカーを貼付**していますので、剥がさないようご注意ください。また、路上検査、車検等を円滑に進めるため、**「大臣認定書」を車検証とセットで保管いただき、運転する際は常に携行ください。**
- ・当該車両の安全・環境性能を十分に理解し、**事故・公害の防止のため必要な注意を払って運行ください。**
- ・認定の際に付された制限及び条件を逸脱する**改造、装置の取付け又は取外し、その他これらに類する行為は行わないでください。**

## ②日本でのお客様の使用環境に合わせて改造した仕様

本製品はニュージーランド向け仕様を、日本の使用環境に合わせて、下記の改造・処置を行っています。

### 発炎筒

日本の使用環境に合わせ、**車両に搭載**しています。



### ランプスイッチ

日本の使用環境に合わせ、**夜間走行時にヘッドランプが確実に点灯**するように改造を行っています。停車時にエンジンON・ヘッドランプOFFは可能です。但し、日中のデイトイムランニングランプは発光しません。



### スマートキー関連

日本の使用環境に合わせ、技術適合マーク取得済のスマートキーに変更しています。



### ③海外市場向け製品のため、日本での取扱いにご留意いただきたいこと（機能・品質等）

#### 機能面

本製品はニュージーランド向け仕様であり、一部、米国・ニュージーランド基準に則った仕様となっております。以下の点をはじめ、ご使用に際してご留意いただきますようお願いいたします。

#### ① マルチインフォメーションディスプレイ ヘッドアップディスプレイ（ナビ連携）

地図データがニュージーランド仕様のため、**ナビ連携機能は作動しません。**  
※メーター・ヘッドアップディスプレイはkm/h表示となります



#### ② TSS（トヨタセーフティセンス）の 「ロードサインアシスト」

標識および地図データが日本とニュージーランドで異なるため、**正しく作動しません。**

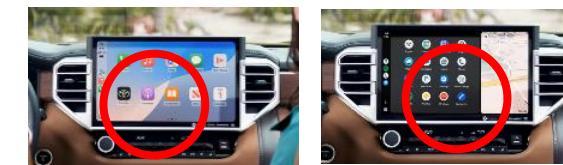


#### ③ マルチインフォメーションディスプレイ マルチメディア関連

表示される言語は**すべて英語**になります。（日本語表示不可）  
マルチメディアについては、通信環境が日本とニュージーランドで異なるため、ソフトウェア更新サービス、車載ナビ操作、ユーザープロフィール設定、販売店情報設定、ラジオの利用ができません。

**Apple Car Play・Android Autoは利用可能です。**  
スマートフォンでナビをご利用の際には、日本語表記になります。

車載ナビ、ラジオなど



#### ④ 部品納期

交換部品について、海外で生産している部品は、海外からの輸送期間が必要なため、**部品納期に時間がかかる恐れがあります。**



## 品質面（塗装品質）

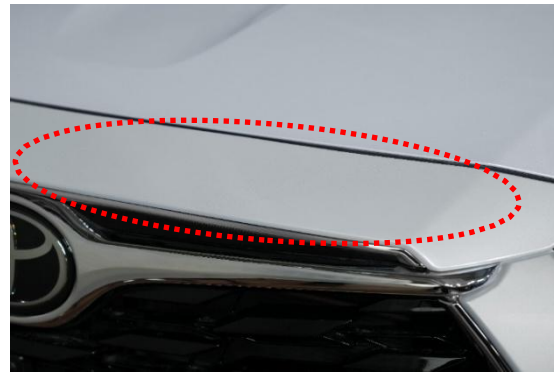
本製品の塗装外観は、海外市場向けの仕上がりとなっております。以下のような状態が確認できる場合がございますが、機能や性能に影響を与えるものではありませんので、ご安心してご使用ください。

## &lt;例&gt;

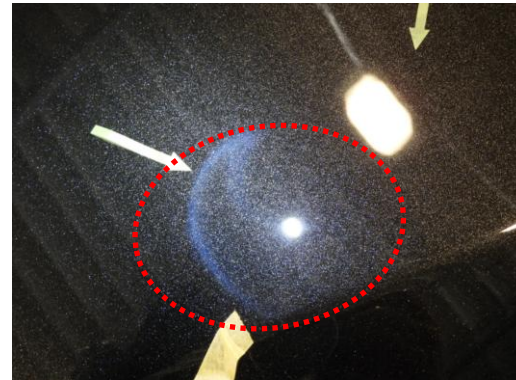
塗装が薄い



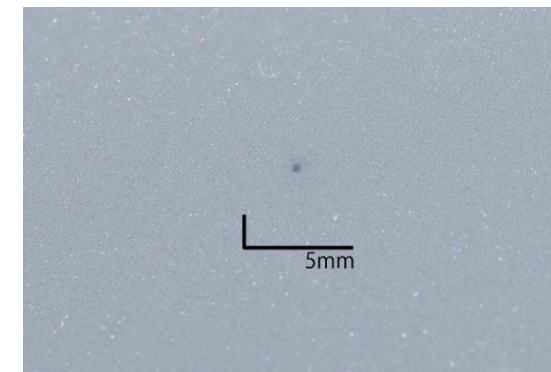
色合いに差がある



塗装面の磨き跡



塗装面の凹み



塗装の膨らみ

