



T-SELECT

AQUA
ACCESSORIES & CUSTOMIZE CATALOGUE

2024年9月

[View Cars](#)



RECOMMENDED ITEM 1

MODELLISTA STYLE

詳しくはP.6

詳しくは
動画を
Check!

RECOMMENDED ITEM 2

フロアマット(デラックス/アピール)

詳しくはP.13

フロアマット(アピール)
(メタルネーム:バウンシーレッド)フロアマット(アピール)
(メタルネーム:ダークネスブルー)

*1. 写真はフロアマット(デラックス)です。(ボディカラー:アーバンカーキ(6X3)、メタルネーム色:スタイリッシュカーキ)

*2. 写真の内装色FUN(ブラック×オレンジ)、COZY(ブラック×ダークネイビー)は合成皮革+コンフォートパッケージ(メーカーパッケージオプション)です。詳しくは車両カタログをご覧ください。



詳しくは
動画を
Check!



RECOMMENDED ITEM 3

アームレスト(スライドタイプ) + コンソールボックス

詳しくはP.14



詳しくは
動画を
Check!



RECOMMENDED ITEM 4

USBジャックイルミネーション(ブルー) + インテリアイルミネーション(ブルー)

詳しくはP.14



ドア開閉時



減光時

※写真の色や照度は実際とは異なります。



RECOMMENDED ITEM 5

プラスサポート用スマートキー

詳しくはP.21



RECOMMENDED ITEM 6

アジャスタブルデッキボード(2段デッキ)

詳しくはP.16

INDEX

- P.2-5 RECOMMENDED ITEMS
- P.6-10 MODELLISTA / MODELLISTA PARTS
- P.11-12 GR PARTS
- P.13 FLOOR MAT
- P.14 ILLUMINATION / INTERIOR
- P.15 DRIVING SUPPORT
- P.16-17 LUGGAGE
- P.18-19 COMFORT / SECURITY & EMERGENCY
- P.20 WINTER & SNOW
- P.21-23 サポートヨプラス
- P.24 いつでもウェルキャブ / WELCAB
- P.25 BASIC
- P.26-27 FOR CHILDREN / TZ / T-SELECT

ベーシック「いちおし」セット



001 フロアマット(アビール)



044 サイドバイザー(RVワイド)

盗難防止機能付ナンバーフレームセット
022 デラックス053 ベーシック「いちおし」セット タイプA

001 + 044 + 022 のセット

【お得なセット価格】

46,310円(消費税込み)

▶ 45,760円(消費税抜き41,600円)

0.3H (EESU)

【設定】合成皮革+コンフォートパッケージ(メーカーパッケージオプション)付車、除く字光式ナンバープレート付車
 [保証]トヨタ純正用品:3年間6万km
 詳しくはP.13、P.19、P.25



002 フロアマット(デラックス)



044 サイドバイザー(RVワイド)

盗難防止機能付ナンバーフレームセット
022 デラックス054 ベーシック「いちおし」セット タイプB

002 + 044 + 022 のセット

【お得なセット価格】

46,310円(消費税込み)

▶ 45,760円(消費税抜き41,600円)

0.3H (EEJU)

【設定】除くGR SPORT、合成皮革+コンフォートパッケージ(メーカーパッケージオプション)、字光式ナンバープレート付車
 [保証]トヨタ純正用品:3年間6万km
 詳しくはP.13、P.19、P.25

ラゲージソフトトレイはセットがおすすめ



020 ラゲージソフトトレイ(ラゲージ部)

9,900円(消費税抜き9,000円)〈J0A1〉

詳しくはP.17



021 ラゲージソフトトレイ(リヤシート部)

9,900円(消費税抜き9,000円)〈J0BP〉

詳しくはP.17



洗練された個性が煌めく、スマートエレガントスタイル。

Photo:Z(2WD)。ボディカラーのプラチナホワイトパールマイカ<089>はメーカーオプション。MODELLISTAエアロパーツセット、クールシャインキット、16インチ アルミホイール&タイヤセット (MODELLISTA SpinAirVII<ガンメタリック×ポリッシュ>)&グッドイヤーEfficientGrip ECO EG02)を装着しています。 ※写真は灯火類を点灯させた状態です。写真の色や照度は実際とは異なります。

MODELLISTA

301 MODELLISTA エアロパーツセット

塗装済 132,000円(消費税抜き120,000円) 2.2H (WACU)

302 + 303 + 304 の合計金額

素 地 122,100円(消費税抜き111,000円) 2.2H (12.0H) (WBCU)

[設定] 除くGR SPORT、車いす収納装置 060 付車
 [保証] TCD:1年間2万km

**302** フロントスポイラー

塗装済 51,700円(消費税抜き47,000円) 0.6H (WA1C)

素 地 48,400円(消費税抜き44,000円) 0.6H (4.0H) (WB1C)

材質:樹脂 (ABS)
 地上高:オリジナルより約19mmダウン
 全長:オリジナルより約21mmプラス
 [設定] 除くGR SPORT
 ※ブラックアウト部分は、全ボディカラーでツヤ消しブラック塗装となります。
 [保証] TCD:1年間2万km

**305** 16インチ アルミホイール&タイヤセット

1台分 143,000円(消費税抜き130,000円) 0.5H (WD61)

MODELLISTA SpinAirVII (ガンメタリック×ポリッシュ) &
 グッドイヤー EfficientGrip ECO EG02
 サイズ:16×6.0J&195/55R16 インセット46
 [設定] 除くGR SPORT
 ※価格には、ナット(ブラック)、センターキャップ、バルブも含まれます。
 [保証] TCD:1年間2万km

**303** サイドスカート

塗装済 45,100円(消費税抜き41,000円) 0.8H (WA2C)

素 地 41,800円(消費税抜き38,000円) 0.8H (5.0H) (WB2C)

材質:樹脂 (ABS)
 地上高:オリジナルより約39mmダウン
 [設定] 除くGR SPORT
 [保証] TCD:1年間2万km

**306** 15インチ アルミホイールセット

1台分 52,800円(消費税抜き48,000円) 2.2H (WR51)

MODELLISTA SpinAirVI (ブラック×ポリッシュ) サイズ:15×6.0J インセット45
 [設定] 15インチホイール (標準装備・メーカーオプション) 付車、除くGR SPORT
 ※価格には、ナット(ブラック)、センターキャップ、バルブも含まれます。
 ※タイヤは標準装備 (185/65R15) されているものを使用。
 [保証] TCD:1年間2万km

**304** リヤスパッツ

塗装済 35,200円(消費税抜き32,000円) 0.8H (WA3C)

素 地 31,900円(消費税抜き29,000円) 0.8H (3.0H) (WB3C)

材質:樹脂 (PPE)
 地上高:オリジナルより約47mmダウン
 [設定] 除くGR SPORT、車いす収納装置 060 付車
 ※リヤスパッツを装着したまま牽引フックを使用することはできません。
 あらかじめご了承ください。
 [保証] TCD:1年間2万km

**307** 15インチ アルミホイールセット

1台分 48,400円(消費税抜き44,000円) 2.2H (WR5U)

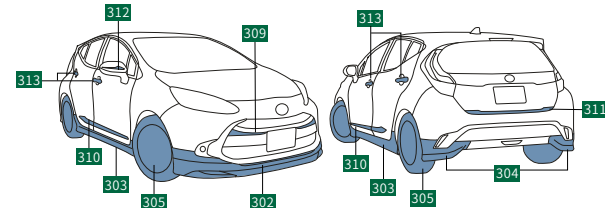
KYOHOWREST GN3 (ブラック×ポリッシュ) サイズ:15×6.0J インセット45
 [設定] 15インチホイール (標準装備・メーカーオプション) 付車、除くGR SPORT
 ※価格には、ナット(ブラック)、センターキャップ、バルブも含まれます。
 ※タイヤは標準装備 (185/65R15) されているものを使用。
 [保証] TCD:1年間2万km

塗装済設定色

- プラチナホワイトパールマイカ<089>
- ブラックマイカ<209>
- ダークブルーマイカメタリック<8W7>

その他のカラーは素地パーツを販売店にて塗装

■ 架装部位



000 トヨタ純正用品、GRパーツ 000 モデルスタパーツ 000 サポトヨプラス用品 (TCD) 000 GRパーツ (TCD) 000 TZ用品 000 T-SELECT用品、TMP取り扱商品 ※詳しくは巻末をご覧ください。

0.0H は標準取付時間です。(0.0H) は標準塗装時間です。作業時間に応じた取付費、塗装費が別途必要となります。価格は取付費、塗装費を含まない各事業者の希望小売価格(消費税10%込み) '24年4月現在のもの>で参考価格です。価格、取付費、塗装費は販売店が独自に定めておりますので、詳しくは各販売店におたずねください。

■ [設定] のない商品は、全車型に適用です。 ※装着用品・パーツ製造事業者、保証について、お取り扱い上の注意、お問い合わせ先、手話通訳サービスについては、巻末をご覧ください。 ■ TCD:株式会社トヨタカスタマイジング&ディベロップメント ■ TMP:トヨタモビリティパーツ株式会社



上質を纏った大人の煌めき。

Photo: Z (2WD)。ボディカラーはブラックマイカ(209)。クールシャインキット、[フロント]15インチ アルミホイールセット (MODELLISTA SpinAirVI (ブラック×ポリッシュ))、[リヤ]15インチ アルミホイールセット (KYOHO WREST GN3 (ブラック×ポリッシュ)) を装着しています。
※写真は灯火類を点灯させた状態です。写真の色や照度は実際とは異なります。

MODELLISTA

308 クールシャインキット

309 + 310 + 311 + 312 + 313 の合計金額

115,500円(消費税抜き105,000円) 0.5H (WFAU)[設定] 除くGR SPORT、ドアエッジプロテクター(樹脂製)(フロント) 047 付車
[保証] TCD:1年間2万km**309** フロントグリルガーニッシュ(メッキ)**25,300円(消費税抜き23,000円)** 0.5H (WF5A)

材質:樹脂(ABS)+メッキ

[設定] 除くGR SPORT

[保証] TCD:1年間2万km

**310** サイドドアガーニッシュ(メッキ)**38,500円(消費税抜き35,000円)** 1.5H (WF2A)

材質:樹脂(ABS)+メッキ

[設定] 除くGR SPORT、ドアエッジプロテクター(樹脂製)(フロント) 047 付車

[保証] TCD:1年間2万km

**311** バックドアガーニッシュ(メッキ)**22,000円(消費税抜き20,000円)** 0.5H (WFLA)

材質:樹脂(ABS)+メッキ

[設定] 除くGR SPORT

[保証] TCD:1年間2万km

**312** ミラーガーニッシュ(メッキ)**16,500円(消費税抜き15,000円)** 0.5H (WFHA)

材質:樹脂(ABS)+メッキ

[設定] 除くGR SPORT

[保証] TCD:1年間2万km

**313** ドアハンドルガーニッシュ(メッキ)**13,200円(消費税抜き12,000円)** 0.5H (WF8A)

材質:樹脂(ABS)+メッキ

[設定] 除くGR SPORT

[保証] TCD:1年間2万km

**314** リヤバンパープロテクター**7,700円(消費税抜き7,000円)** 0.4H (WAM2)

材質:樹脂(ハイボスカル)

[設定] 除くGR SPORT、車いす収納装置 060 付車

[保証] TCD:1年間2万km



ロゴアップ



シルバー×ブラック(フロント)



スモーク×ボルドーレッド(フロント)

315 スカッフプレート**1台分(フロント2枚)14,300円(消費税抜き13,000円)** 0.3H

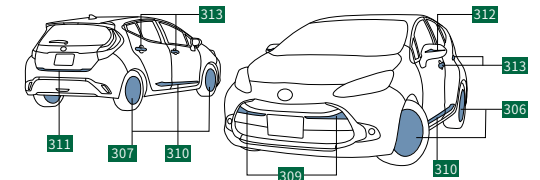
シルバー×ブラック(WEC1)、スモーク×ボルドーレッド

色:シルバー×ブラック、スモーク×ボルドーレッド

[設定] 除くGR SPORT

[保証] TCD:1年間2万km

架装部位



000 トヨタ純正用品、GRパーツ 000 モデルスタパーツ 000 サポトヨプラス用品(TCD) 000 GRパーツ(TCD) 000 TZ用品 000 T-SELECT用品、TMP取り扱い商品 ※詳しくは巻末をご覧ください。

0.0H は標準取付時間です。(0.0H) は標準塗装時間です。作業時間に応じた取付費、塗装費が別途必要となります。価格は取付費、塗装費を含まない各事業者の希望小売価格(消費税10%込み) '24年4月現在のもの>で参考価格です。価格、取付費、塗装費は販売店が独自に定めておりますので、詳しくは各販売店におたずねください。

■ [設定] のない商品は、全車型に適用です。 ※装着用品・パーツ製造事業者、保証について、お取り扱い上の注意、お問い合わせ先、手話通訳サービスについては、巻末をご覧ください。 ■ TCD:株式会社トヨタカスタマイジング&ディベロップメント ■ TMP:トヨタモビリティパーツ株式会社

MODELLISTA PARTS



クッション状態



バッグ状態

SRS SIDE AIRBAG 対応*2

317 スマートクッショントート

9,900円(消費税抜き9,000円)〈WED1〉

デニム生地とステッチのコントラストが車内の上質感を高める。クッションとバッグの2WAY機能を持つクッショントートです。周囲のファスナーを開くことで肩掛けもできるトートバッグに変わり、買い物などの普段使いにも最適です。
材質:【表皮材】デニム、ポリ塩化ビニル 【クッション材】ウレタン 【内側】ポリエステル+ウレタンフィルム+ニットの3層ラミネート サイズ:【クッション時】厚さ約85mm 【バッグ時の持ち手高さ】約215mm
容量:約17L 耐荷重量:10kg

*2. SRSサイドエアバッグが全車標準装備のため、SRSサイドエアバッグ対応純正用品、モデルスタ用品、トヨタモビリティパーツ取り扱い商品以外は使用しないでください。車種専用の純正用品、モデルスタ用品、トヨタモビリティパーツ取り扱い商品以外を使用するとSRSサイドエアバッグが正常に作動しなくなり重大な傷害を受ける恐れがあります。

※バッグ固定用ベルト(1本)が付属します。 ※シートに荷物などを置くこととセンサーが重量を検知して警告灯が点滅し、警告ブザーが鳴る場合があります。

[保証] TCD:1年間2万km



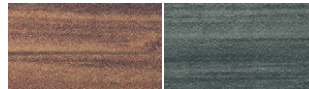
黒木目調*1



助手席側

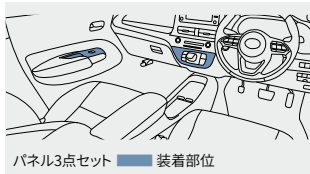


運転席側



茶木目調

黒木目調



パネル3点セット ■ 装着部位

316 インテリアパネルセット

茶木目調 22,000円(消費税抜き20,000円) 0.5H 〈WE11〉

黒木目調 25,300円(消費税抜き23,000円) 0.5H 〈WE12〉*1

〔設定〕除くGR SPORT

*1. 黒木目調のセンターパネルにはシルバー加飾を施しています。

[保証] TCD:1年間2万km



318 IR(赤外線)カットフィルム

20,900円(消費税抜き19,000円) 2.0H

自動防眩インナーミラー(ドライブレコーダー付)無車

スモーク〈WEB1〉、ダークスモーク〈WEB2〉

自動防眩インナーミラー(ドライブレコーダー付)付車

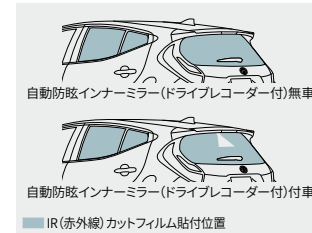
スモーク〈WEB3〉、ダークスモーク〈WEB4〉

真夏の直射日光による肌への「ジリジリ感」を緩和するウインドウフィルム。車内の温度上昇を緩和し、エアコンの効果を向上させます。

色:スモーク、ダークスモーク 材質:樹脂(PET) ※写真のフィルムはダークスモーク。

[保証] TCD:1年間2万km

	スモーク	ダークスモーク
可視光透過率	約21%	約8%
紫外線カット率	約99%	約99%
赤外線カット率	約54%	約60%



自動防眩インナーミラー(ドライブレコーダー付)無車

自動防眩インナーミラー(ドライブレコーダー付)付車

■ IR(赤外線)カットフィルム貼付位置



ラゲージルームランプ



装着後(ルームランプ)



装着前(ルームランプ)

319 LEDルームランプセット(面発光タイプ)

22,000円(消費税抜き20,000円)

0.4H 〈WE21〉

広範囲に明るく照らし、室内の視認性が向上します。

セット内容:ルームランプ(1灯)、ラゲージルームランプ(1灯)

LED:ホワイト

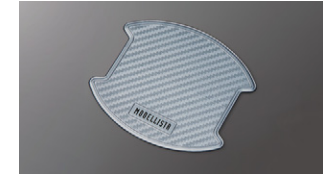
※エンジンの始動時や電圧が安定しない時など、光がちらついて見える場合がありますが、製品異常ではありません。

※写真の色や照度は実際とは異なります。

[保証] TCD:1年間2万km



ブラック



シルバー



321 ドアハンドルプロテクター

1台分 6,600円(消費税抜き6,000円)

0.2H ブラック(WAG1)、シルバー(WAG7)

ドアハンドルのくぼみ部分に貼るカーボン調フィルム。ツメなどによるボディへの傷つきを防ぎます。フロント・リヤ各2枚。

色:ブラック、シルバー
材質:樹脂(ポリ塩化ビニル)

〔設定〕除くGR SPORT

[保証] TCD:1年間2万km



322 セキュリティ付ナンバープレートボルト

1台分 6,050円(消費税抜き5,500円)

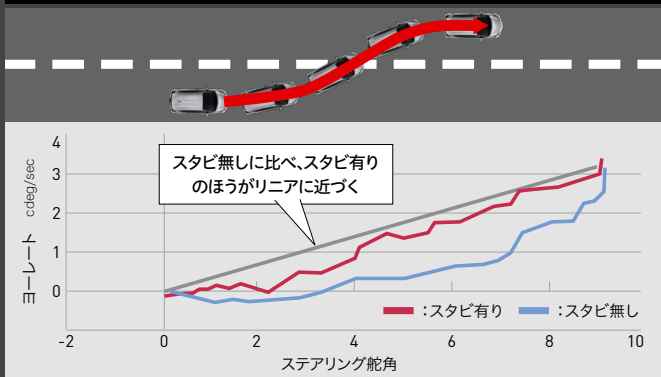
0.1H 〈WAC5〉

ナンバープレートの盗難を防止するナンバープレートロックボルトです。

〔設定〕除くGR SPORT、字光式ナンバープレート付車

[保証] TCD:1年間2万km

GR PARTS



501 GRドアスタビライザー

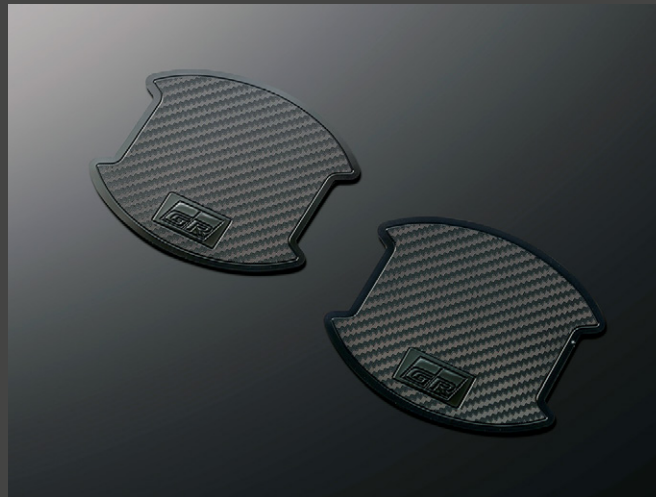
1台分 33,000円(消費税抜き30,000円) 0.8H 〈VC54〉

ドアのストライカー部分の隙間にスペーサーを入れ、隙間を埋めることでステアリング操作時の車両反応を向上。クイックなレスポンスに仕上げます。

材質：スチール、樹脂

※ドアスタビライザー®は株式会社アイシンの登録商標です。

[保証] TCD:1年間2万km



ロゴアップ

502 GRドアハンドルプロテクター

1台分6,600円(消費税抜き6,000円) 0.2H 〈VAG1〉

ドア開閉時のひっかき傷を防止するだけでなく、ドアハンドルまわりをスポーティにドレスアップします。フロント・リヤ各2枚。

材質：樹脂(ポリ塩化ビニル)

[保証] TCD:1年間2万km



503 GRカーボンナンバーフレーム

フロント用 19,800円(消費税抜き18,000円) 〈VAC6〉

リヤ用 19,800円(消費税抜き18,000円) 〈VAM6〉

材質：炭素繊維強化プラスチック(CFRP)

[設定] 除く字光式ナンバープレート付車

※写真はフロント用。

[保証] TCD:1年間2万km

GR PARTS



ロゴアップ



ロゴアップ

フロアマットを固定する工夫が施されています。

運転席側は回転ノブでフロアマットをしっかり固定。走行中のマットのずれを防止します。取り外しもスムーズにできます。

■回転ノブ取り付け部位



※写真は当該車両とは異なります。

イメージ図

056 GRラゲージマット

1台分 15,400円(消費税抜き14,000円)
〈GRC0〉

GRエンブレム付き。

材質: ポリプロピレン

〔設定〕GR SPORT、除くアジャスタブルデッキボード(2段デッキ)付車

〔保証〕トヨタ純正用品:3年間6万km



ロゴアップ

061 盗難防止機能付GRナンバープレートセット (GRナンバープレート+ロックボルト)

〔お得なセット価格〕

16,060円(消費税込み)

▶ 15,510円(消費税抜き14,100円)

〈GASU〉

GRナンバープレート(フロント&リア)+ロックボルト(ナンバープレート用)のセット。

ナンバープレート表面処理:ピアノブラック

〔設定〕除く字光式ナンバープレート付車

※ロックボルト・GRナンバープレートは、それぞれ単品でもご購入いただけますので、販売店にお問い合わせください。

〔保証〕トヨタ純正用品:3年間6万km



062 GRナンバーフレーム

6,600円(消費税抜き6,000円)
フロント〈GRC8〉、リア〈GRC9〉

GRロゴ入り。

ナンバーフレーム表面処理:ピアノブラック

〔設定〕除く字光式ナンバープレート付車

〔保証〕トヨタ純正用品:3年間6万km



057 GRロックボルト (ナンバープレート用)

1台分 5,500円(消費税抜き5,000円)
〈GRN0〉

〔設定〕除く字光式ナンバープレート付車

〔保証〕トヨタ純正用品:3年間6万km

055 GRフロアマット

1台分 22,000円(消費税抜き20,000円)
〈GR00〉

色:ブラック

材質:ポリプロピレン

〔設定〕GR SPORT

〔保証〕トヨタ純正用品:3年間6万km



058 GRバルブキャップ

1台分(4個) 3,960円(消費税抜き3,600円)
〈GRH0〉

GRロゴ入り。

色:ブラック

材質:樹脂(ABS)

〔設定〕GR SPORT

〔保証〕トヨタ純正用品:3年間6万km

FLOOR MAT



内装色:FUN(ブラック×オレンジ)※1

内装色:COZY(ブラック×ダークネイビー)※1



ベーシック「いちおし」セット 詳しくはP.5

内装色とフロアマットをカラーコーディネート!

001 フロアマット(アピール)

1台分 25,850円(消費税抜き23,500円) (A2BM)

内装色FUN(ブラック×オレンジ)※1、COZY(ブラック×ダークネイビー)※1専用のフロアマット。それぞれの内装色とのカラーコーディネートが楽しめます。パイピングと内装色に合わせたメタルネームがインテリアとマッチし、洗練された室内空間を演出します。さらに、消臭・抗菌・抗ウイルス・抗アレルギー物質の機能を備えたPlatinum Clear®対応で、安心してお使いいただけます。色:【本体】ブラック 【パイピング部】レッド[FUN]、ライトブラウン[COZY] メタルネーム色【内装色】:バウンシーレッド[FUN]、ダークネスブルー[COZY] 材質:ポリプロピレン

【設定】合成皮革+コンフォートパッケージ(メーカーパッケージオプション)付車

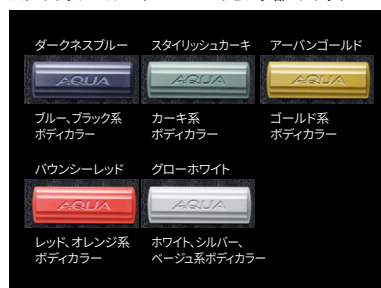
※1. 内装色FUN(ブラック×オレンジ)、COZY(ブラック×ダークネイビー)は合成皮革+コンフォートパッケージ(メーカーパッケージオプション)です。詳しくは車両カタログをご覧ください。

※トヨタ純正フロアマットは難燃性、耐久性等、車両同等の品質基準をクリアしています。他のフロアマット類と重ねて使用しないでください。

【保証】トヨタ純正用品:3年間6万km



スタイリッシュカーキ パイピング部:ブラック



ベーシック「いちおし」セット 詳しくはP.5

ボディカラーとメタルネームをカラーコーディネート!

002 フロアマット(デラックス)

1台分 25,850円(消費税抜き23,500円) (A2BL)

ランダムなストライプ柄がスタイリッシュなフロアマットです。立体的な面のグラデーションが美しいメタルネームは、ボディカラーに合わせて色をチョイスでき、こだわりのカラーコーディネートを実現できます。消臭・抗菌・抗ウイルス・抗アレルギー物質の機能を備えたPlatinum Clear®に対応。色:【本体】ブラック 【パイピング部】ブラック
メタルネーム色:ダークネスブルー、スタイリッシュカーキ、アーバンゴールド、バウンシーレッド、グローホワイト
材質:ポリプロピレン

【設定】除くGR SPORT、合成皮革+コンフォートパッケージ(メーカーパッケージオプション)付車

※トヨタ純正フロアマットは難燃性、耐久性等、車両同等の品質基準をクリアしています。他のフロアマット類と重ねて使用しないでください。

【保証】トヨタ純正用品:3年間6万km

4つの機能で安心・快適に。

消臭・抗菌・抗ウイルス・抗アレルギー物質

Platinum Clear®は、日本アトピー協会推薦品マーク取得済(認証番号S1304704A)。
敏感肌の方にも安心してご利用いただけます。



Platinum Clear®の機能効果

- 抗菌 18時間後に生菌数が99%以上低減
- 抗ウイルス 2時間後にウイルス感染価が99%以上低減
- 抗アレルギー物質 12時間後にアレルギー生体が97%以上低減

※出典元:豊田通商株式会社
※Platinum Clear®は豊通オートモティブクリエーション(株)の登録商標です。

詳しくは動画をCheck!



ロゴアツプ

003 フロアマット(ベーシック)

1台分 14,300円(消費税抜き13,000円)

(A000)

色:ブラック

材質:ポリプロピレン

【設定】除くGR SPORT

※トヨタ純正フロアマットは難燃性、耐久性等、車両同等の品質基準をクリアしています。他のフロアマット類と重ねて使用しないでください。

【保証】トヨタ純正用品:3年間6万km

純正フロアマットのうれしさ

■ぴったりフィット車種専用設計

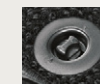
車種専用設計でフロアにぴったり装着。運転中のマットの浮きやズレを防止。

■優れた耐久性と安心保証

難燃性・耐久性等、品質基準をクリア。安心の3年6万km保証付。

■しっかり固定&カンタン取付

運転席側は回転ノブでしっかり固定、取付も簡単。マット交換やお掃除もラクラク。



回転ノブ取り付け部位

※写真は当該車両とは異なります。

イメージ図

000 トヨタ純正用品、GRパーツ 000 モデルスタパーツ 000 サポトヨプラス用品(TCD) 000 GRパーツ(TCD) 000 TZ用品 000 T-SELECT用品、TMP取り扱商品 ※詳しくは巻末をご覧ください。

0.0H は標準取付時間です。(0.0H) は標準塗装時間です。作業時間に応じた取付費、塗装費が別途必要となります。価格は取付費、塗装費を含まない各事業者の希望小売価格(消費税10%込み)24年4月現在のもの>を参考価格です。価格、取付費、塗装費は販売店が独自に定めておりますので、詳しくは各販売店におたずねください。

■【設定】のない商品は、全車種に適用です。 ※装着用品・パーツ製造事業者、保証について、お取り扱い上の注意、お問い合わせ先、手話通訳サービスについては、巻末をご覧ください。 ■TCD:株式会社トヨタカスタマイジング&ディベロップメント ■TMP:トヨタモビリティパーツ株式会社

ILLUMINATION



運転席側



照射部アップ(運転席側)

**004 プロジェクション
イルミネーション**

1台分(フロント左右)

22,000円(消費税抜き20,000円)

1.6H <D4C4>

ドア開閉と連動し、ドアトリムの下部から車名ロゴのグラフィックを路面に照射。夜間の乗り降りを実験として、おもてなしを演出します。

投影サイズ:直径約354mm

※周囲の明るさや路面状況によって見え方が異なります。

※写真の色や照度は実際とは異なります。

[保証]トヨタ純正用品:3年間6万km



ドア開閉時

**005 インテリアイルミネーション
(ブルー)**

1台分

16,500円(消費税抜き15,000円)

1.1H <B9E7>

ドアオープン時に間接照明でブルーの光が足を照らし、ドアクローズ後は一定の時間経過後に徐々に消灯します。走行中は減光点灯し、スイッチのON/OFF操作で点灯・消灯が可能です。

[設定] 除くターンチルトシート(メーカーオプション)、ターンチルトシート(シートセット)付車 ※写真の色や照度は実際とは異なります。

[保証]トヨタ純正用品:3年間6万km



点灯時



USBジャック使用イメージ



詳しくは動画をCheck!

**006 USBジャック
イルミネーション(ブルー)**

12,100円(消費税抜き11,000円)

0.7H <B9CR>

LEDの間接照明で、センターコンソールにあるUSBジャックの差込口を照らすイルミネーション。ドアオープンと連動し、徐々に消灯します。本製品単独でのON/OFFも可能な専用スイッチ付。夜間などの手元が見えづらい時に便利だけでなく、“光るインテリア”としてもおすすめです。

※写真はG(2WD)。

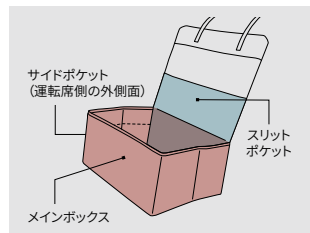
※写真の色や照度は実際とは異なります。

[保証]トヨタ純正用品:3年間6万km

INTERIOR



装着イメージ



ボックス・ポケット箇所

063 助手席収納ボックス
12,100円(消費税抜き 11,000円)
<D3G1>

荷物をサッと取り出しやすい収納ボックス。メインボックスをはじめ、サイドポケットやスリットポケットもあり、荷物や小物類の大きさに合わせて収納できます。使用しない時はコンパクトに折り畳めるのも便利です。

色:ブラック×グレー×ブラウン

材質:ポリエスチレン、ポリエチレン、ウレタン

サイズ:【外寸】W430×D300×H570mm

【内寸(収納部分)】W427×D297×H356mm

[設定] 除くGR SPORT、ヘッドレスト一体型フロントシート、ターンチルトシート[助手席](メーカーオプション)、ターンチルトシート(シートセット)付車

※積載物によっては、センサーが重量を検知して警告灯が点滅し、警告ブザーが鳴る場合があります。

※積載物の形状や運転状況によっては、積載物が飛び出す場合があります。 ※安全のため、走行時に本製品を装着した状態での着座はお控えください。

※積載物のサイズや形状によっては入らない場合や、ご注意ください項目があります。詳しくは販売店におたずねください。

※写真は当該車両とは異なります。

[保証]トヨタ純正用品:3年間6万km



詳しくは動画をCheck!

007 アームレスト(スライドタイプ)

13,200円(消費税抜き12,000円)

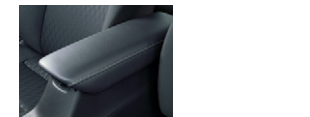
0.3H <E7M6>

コンソールボックスのフタが前方へ約80mmスライド可能。快適なアームレストとなります。色:ブラック 材質:【本体部】樹脂(ABS) [設定] Z、G、コンソールボックス付車 ※お客様のシートポジションによっては、アームレストに肘がかからない場合があります。 ※アームレスト部は、車両に装着されているものを使用します。

[保証]トヨタ純正用品:3年間6万km



オープン時


008 コンソールボックス

28,600円(消費税抜き26,000円)

0.6H <E7A0>

小物の整頓に便利な収納に加えて、ドライブを快適にするアームレスト付です。

色:ブラック 材質:樹脂(ポリプロピレン)

[設定] GR SPORT、X

※写真は当該車両とは異なります。

[保証]トヨタ純正用品:3年間6万km

DRIVING SUPPORT

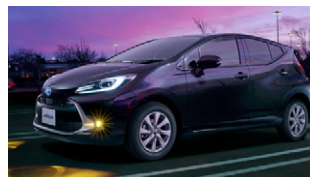


シャープなホワイトの光を照射。ヘッドランプの明るさを補助します。

車両のフォグランプ
スイッチで切り替え可能

鮮やかなイエローの光で周囲に自車の存在をいち早くアピールし、悪天候時(雨や雪、霧など)の運転をサポートします。

※イグニッションオン後の初回点灯および一定時間経過後の再点灯はホワイトで点灯します。詳しい操作や点灯条件は販売店におたずねください。 ※保安基準第33条適合品 ※写真は灯火類を点灯させた状態です。



装着イメージ



装着時



非装着時

009 バイカラーLEDフォグランプ(切り替え式)*1

2パターンの発光色(ホワイト・イエロー)を採用したLEDフォグランプ。手元のフォグランプスイッチ操作で切り替えができます。様々なドライブシーンに対応。光でドライバーをサポートします。

○:付車 ×:無車 ー:付車・無車どちらでも選択可

グレード	LEDリヤフォグランプ (メーカーオプション)	トヨタチームメイト (メーカーオプション)	パノラミックビューモニター (標準装備・ メーカーオプション)	LEDフロントフォグランプ (標準装備・ メーカーオプション)	価格 (消費税抜き価格)	取付 時間	追工 コード
GR SPORT	○	×	×	×	57,090円 (消費税抜き51,900円) *2	1.0H	DKLU
	○	-	○	×		1.5H	DRNU
	×	×	×	×	56,320円 (消費税抜き51,200円) *3	1.0H	DKKU
	×	-	○	×		1.5H	DRMU
	-	×	×	○	49,500円 (消費税抜き45,000円)	0.8H	KC65
	-	-	○	○		1.3H	KC67
G、X	○	×	×	×	57,090円 (消費税抜き51,900円) *2	1.1H	DCVU
	○	-	○	×		1.6H	DKJU
	×	×	×	×	56,320円 (消費税抜き51,200円) *3	1.1H	DCUU
	×	-	○	×		1.6H	DKHU
Z、G、X	-	×	×	○	49,500円 (消費税抜き45,000円)	0.8H	KC22
	-	-	○	○		1.3H	KC28

[設定] 除くLEDフォグランプ、霜取りウォッシャー付車

*1. 写真の色や照度は実際とは異なります。 *2. 当該商品を装着する際、スイッチキットが必要となります。スイッチキット7,590円(消費税抜き6,900円)の価格を含んでいます。 *3. 当該商品を装着する際、スイッチキットが必要となります。スイッチキット6,820円(消費税抜き6,200円)の価格を含んでいます。

[保証] トヨタ純正用品:3年間6万km

010 LEDフォグランプ*1

○:付車 ×:無車 ー:付車・無車どちらでも選択可

グレード	LEDリヤフォグランプ (メーカーオプション)	トヨタ チームメイト (メーカーオプション)	パノラミック ビューモニター (メーカーオプション)	価格 (消費税抜き 価格)	取付 時間	追工 コード
GR SPORT	○	×	×	29,590円 (消費税抜き 26,900円)*2	0.8H	DRGU
	○	-	○		1.3H	DBPU
	×	×	×	28,820円 (消費税抜き 26,200円)*3	0.8H	DRFU
	×	-	○		1.3H	DBNU
G、X	○	×	×	29,590円 (消費税抜き 26,900円)*2	0.8H	DCHU
	○	-	○		1.3H	DKQU
	×	×	×	28,820円 (消費税抜き 26,200円)*3	0.8H	DCGU
	×	-	○		1.3H	DKPU

[設定] 除くZ、LEDフロントフォグランプ(標準装備・メーカーオプション)、バイカラーLEDフォグランプ(切り替え式)付車

*1. 写真の色や照度は実際とは異なります。 *2. 当該商品を装着する際、スイッチキットが必要となります。スイッチキット7,590円(消費税抜き6,900円)の価格を含んでいます。 *3. 当該商品を装着する際、スイッチキットが必要となります。スイッチキット6,820円(消費税抜き6,200円)の価格を含んでいます。

[保証] トヨタ純正用品:3年間6万km

011 レインクリアリング
ブルーミラー

13,200円(消費税抜き12,000円)

0.2H(K8GC)

ミラー表面に親水処理を行い、雨天時の視認性を向上。太陽光により親水性の回復および自己回復効果が持続します。

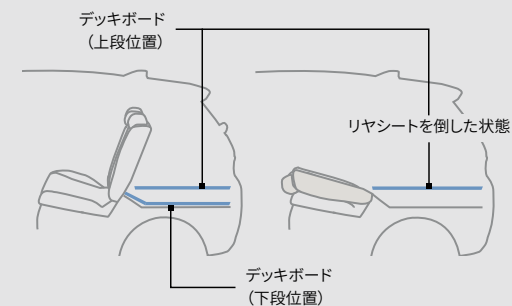
※写真は当該車両とは異なります。

[保証] トヨタ純正用品:3年間6万km

LUGGAGE



イメージ図

うれしさ **1**

セット位置は、荷物に合わせて上段と下段の2段階から選べます。

017 アジャスタブルデッキボード (2段デッキ)**14,300円 (消費税抜き13,000円) <P6E3>**

上段と下段の2段階に調整でき、上段にセットしてリヤシートを倒せばフラットな空間が出現。大きなものや長尺物の積み込みに便利です。フロアボードとの間のスペースに小物などの収納も可能。また背の高いものを運ぶ時には、下段にセットするなど用途多彩のアイテムです。簡単に脱着できます。

色:【アジャスタブルデッキボード】ダークグレー

【設定】2WD車、除くGRラゲージマット付車

※スペアタイヤ(メーカーオプション)付車の場合、下段に装着することはできません。

※下段に装着する場合は、ラゲージトレイとの併用はできません。

【保証】トヨタ純正用品:3年間6万km

LUGGAGE



下段での装着イメージ

018 ラゲージトレイ**11,000円(消費税抜き10,000円)〈i8B0〉**

完全防水のトレイ。汚れた荷物を気にせず積みめます。車名ロゴ入り。

材質：樹脂(軟質オレフィン)

※E-Four車の場合、上段での使用になります。下段での使用はできません。

※下段に装着する場合は、アジャスタブルデッキボード(2段デッキ)との併用はできません。

※スペアタイヤ(メーカーオプション)付車の場合、ラゲージトレイを使用する際は三角表示板の固定バンドを使用できません。

[保証]トヨタ純正用品:3年間6万km

**019** トノカバーセット**16,500円(消費税抜き15,000円) 0.2H 〈CJDU〉**

荷室を隠せるカバーです。

色：ダークグレー

基材：樹脂(ポリプロピレン)+木粉

材質：ニーパン

※当該商品を装着する際、バックアダンパーが必要となります。価格はバックアダンパー本体価格5,500円(消費税抜き5,000円)を含んでいます。

※作業時間はダンパー交換に要する時間となります。

※トノカバーの上にもものを載せないでください。

[保証]トヨタ純正用品:3年間6万km



ラゲージソフトトレイ(リヤシート部)とのセットがおすすめ

020 ラゲージソフトトレイ(ラゲージ部)**9,900円(消費税抜き9,000円)〈J0A1〉**

撥水・防水機能付きのソフト素材を使用。濡れた荷物や汚れ物も気にせず収納できるトレイです。さらには水滴の車内落下を防ぐ外周縁付き、滑り止め防止機能付。車名ロゴ入り。

色：ブラック

材質：ポリエステル+ウレタンフィルム+発泡ウレタン+ポリエステルの4層ラミネート

※防水性に優れた素材ですが、構造上、完全防水ではありません。

※三角表示板の固定バンド使用時には、防水効果はありません。

[保証]トヨタ純正用品:3年間6万km

ラゲージソフトトレイ(ラゲージ部)とのセットがおすすめ

021 ラゲージソフトトレイ(リヤシート部)**9,900円(消費税抜き9,000円)〈J0BP〉**

リヤシートを倒してフラットな状態で使用する際、シートバックの汚れを防ぐトレイです。撥水・防水機能付きのソフト素材で、汚れや水などのしみ込みを防ぎます。また、滑り止め機能を備えた軽くて扱いやすいソフト素材のため、脱着も簡単です。

色：ブラック

材質：ポリエステル+ウレタンフィルム+発泡ウレタン+ポリエステルの4層ラミネート

※防水性に優れた素材ですが、構造上、完全防水ではありません。

[保証]トヨタ純正用品:3年間6万km

COMFORT



※写真はイメージです。当該車両とは異なります。



詳しくは
動画を
Check!

うれしさ **1**

忙しい出勤時など、霜取り作業の手間が省けて便利

リモートスタートと併用すれば、さらに時間短縮が可能

うれしさ **2**

運転中にもあたたかいウォッシャー液を使用できるため、視界良好

**013** 霜取りウォッシャー

30,800円(消費税抜き28,000円)

○:付車 ×:無車 -:付車・無車どちらでも選択可

グレード	トヨタチームメイト (メーカーオプション)	パノラミックビューモニター (標準装備・メーカーオプション)	取付時間	追工コード
GR SPORT	×	×	1.6H	M1E6
	-	○	2.1H	M1F2
G,X	×	×	1.6H	M1C5
Z,G,X	-	○	2.1H	M1E5

【設定】 除くバイカラーLEDフォグランプ(切り替え式)付車

フロントガラスに付着した霜をあたたかいウォッシャー液で溶かし、冬季の車両始動時をサポートします。発進前はもちろん、運転中の再凍結にもすぐに使用できるため、いつでも良好な視界を保てます。また、保温容器により温度低下を防ぎ、約12時間効果を持続。空焚き防止装置付。

■霜除去までの回数は、天候(気温、湿度、風、放射冷却など)や車両状態(駐車環境、前日走行時間)により異なります。

■ご使用される地域の気温に適合したウォッシャー液を使用しない場合、除去性能を發揮できない場合やノズルやホースの凍結、あるいは運転中の再凍結が起こる可能性があります。

■エンジン始動中にウォッシャー液を本体内のユニットで約50°Cまで加熱し、保温容器により温度低下を抑制し、エンジン停止後12時間程度、効果を發揮します。

■前回エンジン停止後から、12時間以上経過した場合は除去性能が發揮できません。この場合、エンジンを始動し、加熱してからご使用ください。加熱時間は容器内温度により異なりますが、最大15分程度(-10°Cの場合)となります。

■液体の加熱上限温度を約50°Cとすることで、ウォッシャー液の不凍成分であるアルコールの揮発を防止します。

■専用スイッチOFFで加熱機能を停止します。

■雪、氷は除去できません。

■フロントガラスに傷がある場合は、温めたウォッシャー液を使用しないでください。ガラスが割れる恐れがあります。

[保証] トヨタ純正用品:3年間6万km

**014** リモートスタート

57,200円(消費税抜き52,000円)

0.8H <DMUU>

離れた場所からリモコン操作でエンジンを始動。乗車前から車内を快適な温度に保てます。サイズ:【リモコン】L62×W36×H18mm(除く突起部分)

【リモコンアンテナ部】156mm(伸長時)
※T-Connectのリモートスタート(アプリ)も設定がごさいます。詳しくはAUDIO VISUAL & NAVIGATION CATALOGUEをご覧ください。(リモートスタート装着車は、リモートスタート(アプリ)をご利用になれません)

■使用時には周囲の安全を十分ご確認の上ご使用ください。

■一般公道や閉め切った場所でのご使用はおやめください。

■車両停止中にエンジンをみだりに稼働させた場合、条例により、罰則を受けることがありますのでご注意ください。(ご購入の際は地方自治体の条例などをご確認ください。)

※詳しい商品の機能については販売店におたずねください。

[保証] トヨタ純正用品:3年間6万km



プロテクションフィルム

015 プロテクションフィルム
(ドアハンドル)

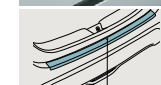
6,600円(消費税抜き6,000円)

0.7H <S1AR>

ドアハンドルのくぼみ部分に貼る透明フィルム。ボディカラーの美しさを損なわず、ハンドルを握る際の、ツメなどによるボディへの傷つきを防ぎます。フロント・リヤ各2枚。

材質:ウレタン

※車両になじむ透明フィルムを使用しています。
[保証] トヨタ純正用品:3年間6万km



車名ロゴ
プロテクションフィルム

016 プロテクションフィルム
(リヤバンパー)

11,000円(消費税抜き10,000円)

0.4H <S1AL>

荷物の積み降ろし時にリヤバンパー上部への傷つきを防止。透明フィルムに車名ロゴ入り。材質:ウレタン

※車両になじむ透明フィルムを使用しています。
[保証] トヨタ純正用品:3年間6万km

SECURITY & EMERGENCY



ロゴアップ

ロックボルト(ナンバープレート用)

ベーシック「いちおし」セット 詳しくはP5

盗難防止機能付ナンバーフレームセット

022 デラックス

【お得なセット価格】

7,260円(消費税込み)

▶ 6,710円(消費税抜き6,100円)〈BHGU〉

ナンバーフレーム(デラックス/フロント&リヤ) + ロックボルト(ナンバープレート用)のセット。

ナンバーフレーム表面処理: クロムメッキ

【設定】 除く字光式ナンバープレート付車

※ロックボルト・ナンバーフレームは、それぞれ単品でもご購入いただけますので、販売店にお問い合わせください。

【保証】 トヨタ純正用品: 3年間6万km



ロゴアップ

ロックボルト(ナンバープレート用)

盗難防止機能付ナンバーフレームセット

023 ベーシック

【お得なセット価格】

5,940円(消費税込み)

▶ 5,390円(消費税抜き4,900円)〈BHHU〉

ナンバーフレーム(ベーシック/フロント&リヤ) + ロックボルト(ナンバープレート用)のセット。

ナンバーフレーム表面処理: シルバー塗装

【設定】 除く字光式ナンバープレート付車

※ロックボルト・ナンバーフレームは、それぞれ単品でもご購入いただけますので、販売店にお問い合わせください。

【保証】 トヨタ純正用品: 3年間6万km

**024 キー付ホイールナット**

1台分 11,000円(消費税抜き10,000円)

単品装着の場合 0.2H〈U5C3〉

タイヤ・ホイールと同時交換の場合〈U5C4〉

セット内容: ロックナット4個、専用キーパターンロック1個

【設定】 アルミホイール(標準装備・メーカーオプション)付車

【保証】 トヨタ純正用品: 3年間6万km

**025 キー付ホイールナットセット(ブラック)**

1台分 18,700円(消費税抜き17,000円)

単品装着の場合 0.4H〈U5C7〉

タイヤ・ホイールと同時交換の場合〈U5C8〉

セット内容: ロックナット4個、ナット12個、専用キーパターンロック1個

【設定】 アルミホイール(標準装備・メーカーオプション)付車

【保証】 トヨタ純正用品: 3年間6万km

WINTER & SNOW



助手席側

運転席側

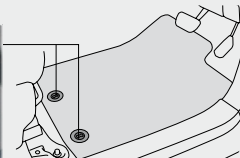
フロアマットを固定する工夫が施されています。

運転席側は回転ノブでフロアマットをしっかり固定。走行中のマットのずれを防止します。取り外しもスムーズにできます。

■回転ノブ取り付け部位



※写真は当該車両とは異なります。



イメージ図



約40mm

フロアに水がこぼれにくい
約40mmの縁高形状

ズボンのすそが濡れにくい段差構造
※写真はイメージです。

026 スノー・レジャー用フロアマット(縁高タイプ)

フロント(運転席・助手席)

9,350円(消費税抜き8,500円)〈A2J6〉

色:ブラック

材質:合成ラバー(SBR)

[設定] 除くGR SPORT

※トヨタ純正フロアマットは難燃性、耐久性等、車両同等の品質基準をクリアしています。他のフロアマット類と重ねて使用しないでください。

[保証] トヨタ純正用品:3年間6万km



027 合金鋼チェーンスペシャル(樹脂ケース入り)

19,030円(消費税抜き17,300円)〈V1CA〉

[設定] GR SPORT、15インチホイール(標準装備・メーカーオプション)付車

20,130円(消費税抜き18,300円)〈V1CA〉

[設定] 16インチアルミホイール(メーカーオプション)付車

■適応サイズは、新車標準ホイール・タイヤを基準にしています。ホイール・タイヤの種類(特に冬用タイヤ)・メーカーによっては装着できない場合があります。詳しくは販売店にお問い合わせください。

■アルミホイールにチェーンを取り付けると、ホイールに傷がつく恐れがあります。

※写真のディスクホイールおよびタイヤについては当該車両とは異なります。

[保証] トヨタ純正用品:1年間

サポートプラス+

お悩み別！ 快適なお出かけをお手伝いする用品

サポート

*「サポート」とは、「サポートトヨタ」の略称です。



詳しくはこちらをCheck!



運転するときに
安心をプラスしたい



乗り降りがつらい



カーブでからだを
支えるのが大変



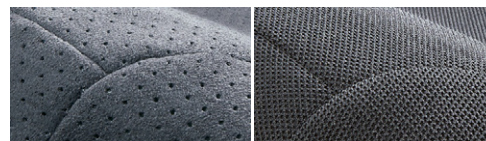
座っているとお尻や
腰が痛くなる



ちょっとしたお困り
ごとを解決したい



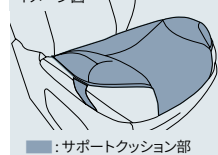
装着イメージ(Luxury)



生地アップ(Luxury)

生地アップ(Basic)

イメージ図



■: サポートクッション部

詳しくは
こちらを
Check!



059 安心ドライブサポートクッション

Luxury (ラグジュアリータイプ) 6,160円(消費税抜き5,600円)〈B0F2〉

Basic (ベーシックタイプ) 4,290円(消費税抜き3,900円)〈B0F1〉

踏み間違い原因のひとつ「足の開き」を補正。筋肉の負担も軽減し、快適・安全な運転をサポートします。枕にも使われるウレタンチップを注入した左右のサポート部が、優しくしっかりと脚部をホールドします。色:ブラック

材質:【表面素材】スウェード調(Luxury)、ニット(Basic)

取付位置:運転席、助手席

【設定】除くGR SPORT、ターンチルトシート[運転席](メーカーオプション)付車

※ターンチルトシート[助手席](メーカーオプション)、ターンチルトシート(シートセット)付車は、助手席には装着できません。

※写真は当該車両とは異なります。

[保証]トヨタ純正用品:1年間



専用キーで
ドアを解錠するだけで、
『プラスサポート
(急アクセル時
加速抑制)』を始動。



エンジンを始動すると、メーターにプラスサポート始動を示す表示が出たあと、インジケータが点灯しプラスサポートであることを知らせます。※ディスプレイ表示画面は当該車両とは異なります。

詳しくは
動画を
Check!



012 プラスサポート用スマートキー

13,200円(消費税抜き12,000円)0.2H〈M61P〉

ドアを解錠するだけで、プラスサポート(急アクセル時加速抑制)を始動させる専用キー。障害物の有無にかかわらず、アクセルの踏みすぎや踏み間違いを検知するとクルマの加速を抑制。警報ブザーとマルチインフォメーションディスプレイ表示でドライバーに注意喚起します。右左折など加速が必要なシーンでは加速が可能です。方向指示レバーを操作しないで右左折や車線変更をしたり、ブレーキを踏まない状態から発進するとシステムが作動することがあります。その場合でも、一度アクセルを離してゆっくり踏みなおすと加速が可能です。

色:サテンゴールド

サイズ:約L74×W43×H18mm

以下のような時には、プラスサポートにならないことがあります。

■登録済みの標準スマートキーが車両の近くにある時

■通常モードで使用したあと、ドアロックしなかった時

■必ずプラスサポート用スマートキーのみが車両の近くおよび車内にある状態でご使用ください。プラスサポートにならない時はプラスサポート用スマートキーで一度ドアロック後、再度プラスサポート用スマートキーのみを持った状態でアンロックを行ってください。

▲注意 ■急アクセル時加速抑制機能は自動で停止する機能ではありません。必ず運転者がブレーキペダルを踏んで停止してください。ブレーキを制御するシステムではありません。 ■アクセルを強く踏み込むような運転をした時に、意図せずシステムが作動することがあります。 ■プラスサポート用スマートキーと標準スマートキーを同時に携帯せず、目的にあった1種類のキーのみを携帯してください。両方のキーが近くにあると、プラスサポート用スマートキーを判定できず、プラスサポートにならない可能性があります。また始動時はメーター等でモードの表示を必ずご確認ください。 ■本製品にメカニカルキーは付属していません。標準スマートキーに付属のメカニカルキーを本製品に差し替えてご使用ください。 ■メカニカルキーが無い状態では、電子キーの電池が切れた時にドアロックを解除できなくなります。メカニカルキーは追加で購入していただくことも可能です。お買い上げの販売店にお問い合わせください。 ■自車車速約30km/h以下で作動します。 ■前進および後退時に作動します。 ■植込み型心臓ペースメーカー等の機器をご使用の方は、電波によりこれらの機器に影響を及ぼすおそれがありますので、車両に搭載された発信機から約22cm以内に植込み型心臓ペースメーカー等の機器を近づけないようにしてください。電波発信を停止することもできますので詳しくは販売店におたずねください。 ※詳しくは販売店におたずねください。

[保証]トヨタ純正用品:3年間6万km

サポトヨプラス



フロントカメラ

電子インナーミラー

リアカメラ

【基本機能】

フロント/リア各200万画素	電子インナーミラー機能	HDR機能
GPS/Gセンサー	夜間撮影◎(ナイトクリアVer2搭載)	常時録画/イベント録画
駐車時録画*1*2	前後方録画	安全運転支援機能*3

706 電子インナーミラー型ドライブレコーダー(前後方カメラ) TZ-D203MW

【メーカー】:セルスター工業

■ 駐車監視無し 59,400円(消費税抜き54,000円) 2.8H <4105>

■ 駐車監視有り 65,381円(消費税抜き59,437円) *4 3.2H <4103> + <4191>

- 後部座席の同乗者などで後方が見えにくい場合でも映像表示で視界を確保。
- 前方・後方の2つのカメラで同時録画。お乗り運転や追突事故もしっかり記録。
- 高画質カメラを採用し、夜間もクリアに映像表示・記録。

【設定】除く自動防眩インナーミラー(ドライブレコーダー付)(標準装備・メーカーオプション)付車

*1. 駐車時の長時間の録画は、車両バッテリーの寿命を短くすることがあります。駐車時の設定時間は、1時間以下を目安としてください。また、バッテリーの定期的な点検をお願いします。 *2. 駐車時録画は「駐車監視有り」のみ対応。 *3. 詳細につきましては(<https://toyota-mp.co.jp/shohin/tz/>)にてご確認ください。 *4. 常時電源コード(追工コード): 4191、品番:496288602041、型番:GDO-41)5,981円(消費税抜き5,437円)を含む価格です。

※取付け位置は車種により異なります。

※検査標章などの装着物の位置、オプション製品の取付などによっては、ドライブレコーダーが装着できない場合がございます。詳しくは販売店におたずねください。

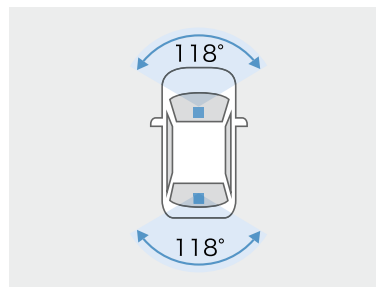
■ 本製品使用時は必ず本カメラ専用のmicroSDカードを使用してください。専用品以外のmicroSDカード使用における動作不良等については、一切の責任を負いかねます。 ■ 本製品の近くにGPS機能を持つ製品やVICS受信機を設置しないでください。誤作動を起こす可能性があります。 ■ 地デジ等のアンテナ近くには設置しないでください。テレビの受信感度の低下・チラツキ・ノイズの原因となる可能性があります。 ■ 一部の車種および地域や周波数によっては、AMラジオにノイズが入る可能性があります。 ■ 本カタログ掲載内容は'24年4月現在の情報であり、モデルチェンジ等により予告なく変更や販売終了となることがございます。予めご了承ください。 ■ 安全運転支援機能は、運転者の負担軽減が目的であり、全ての周辺状況、走行状態を判断することはできません。また事故を未然に防ぐ機能ではありません。 ■ 画面はイメージで実際とは異なる場合があります。 ■ 商品の詳細につきましては、(<https://toyota-mp.co.jp/shohin/tz/>)にてご確認ください。 ■ 本機は、全ての状況において映像を録画することを保証したものではありません。 ■ 本機は、事故の検証に役立つことも目的の一つとした製品ですが、証拠としての効力を保証するものではありません。 ■ 本機で録画した映像は、その使用目的や使用方法によっては、被写体のプライバシーなどの権利を侵害する場合がありますのでご注意ください。また、本機をイタズラなどの目的では使用しないでください。これらの場合につきましては弊社は一切責任を負いません。 ■ 本機は映像を録画する装置ですが、必ずしも信号が確認できることを保証した装置ではありません。環境によって信号が確認できない場合があります。その場合は、前後の映像や周囲の車両の状況から判断願います。信号が確認できない件につきましては、弊社は一切責任を負いません。 ■ LED式信号機は目に見えない速さで点滅しているため、本機で撮影する点滅して撮影される場合があります。信号が映っていない場合は前後の映像や周囲の車両の状況から判断願います。LED式信号機が映らない件につきましては弊社は一切責任を負いません。 ■ 映像が録画されなかった場合や録画された映像ファイルが破損していた場合による損害、本機の故障や本機を使用することによって生じた損害につきましては、弊社は一切責任を負いません。 ■ 夜間にディスプレイオーディオの画面や昼間に太陽光を反射してダッシュボード等がガラスに映り込み、映像に残る場合があります。また、外部環境により映像画質が変化します。 ■ ご使用前に必ず取扱説明書をご覧ください。

【保証】TZ用品:3年間

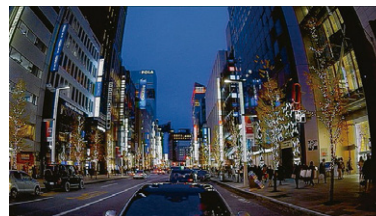
000 トヨタ純正用品、GRパーツ 000 モデリスターパーツ 000 サポトヨプラス用品(TCD) 000 GRパーツ(TCD) 000 TZ用品 000 T-SELECT用品、TMP取り扱い商品 ※詳しくは巻末をご覧ください。

0.0H は標準取付時間です。(0.0H) は標準塗装時間です。作業時間に応じた取付費、塗装費が別途必要となります。価格は取付費、塗装費を含まない各事業者の希望小売価格(消費税10%込み)'24年4月現在のもの>を参考価格です。価格、取付費、塗装費は販売店が独自に定めておりますので、詳しくは各販売店におたずねください。

■ 【設定】のない商品は、全車種に適用です。 ※装着用品・パーツ製造事業者、保証について、お取り扱い上の注意、お問い合わせ先、手話通訳サービスについては、巻末をご覧ください。 ■ TCD:株式会社トヨタカスタマイジング&ディベロップメント ■ TMP:トヨタモビリティパーツ株式会社



撮影範囲イメージ



リアカメラ録画イメージ

901 アシストグリップ
(ヘッドレスト取付タイプ)

16,500円(消費税抜き15,000円) <WU11>

助手席のヘッドレストに取り付けるアシストグリップ。乗車中、カーブなどで体が不安定になりそうな時、両手で身体を支えることができ安心です。また、後席(リヤシート)への乗り降りもサポートします。

色:グレー 材質:樹脂(TPE+ABS)

取付位置:助手席ヘッドレスト部

【設定】除くGR SPORT、ヘッドレスト一体型フロントシート付車

※助手席に取り付けてご使用ください。アシストグリップを付けた状態でシートポジションを変更する際には、十分注意して操作してください。ポジションによってはシートと干渉したり、シートが起き上がらない場合があります。その場合はアシストグリップを取り外してからシート操作を行ってください。

※写真は当該車両とは異なります。

【保証】TCD:1年間2万km



714 回転クッション ヒップ型

2,508円(消費税抜き2,280円) <3287>

座面が回転することで身体の向きを簡単に換えられ、乗り降りをサポートする座布団型のクッションです。

材質:【表地・裏地】ポリエステル

【中材】低反発ウレタンフォーム、樹脂(EVA)

取付位置:助手席

【設定】除くターンチャイルドシート【助手席】(メーカーオプション)、ターンチャイルドシート(シートセット) 064 付車

※写真は当該車両とは異なります。

【保証】TMP取り扱い商品:1年間



902 アシストグリップ(シンプルタイプ)

6,270円(消費税抜き5,700円) <WU12>

柔らかい感触のグリップで長時間の乗車でも使いやすく、乗車中の不安定な姿勢をサポートします。

材質:【表皮】ポリエステル

取付位置:助手席ヘッドレスト部

【設定】除くヘッドレスト一体型フロントシート付車

※アシストグリップを付けた状態でシートポジションを変更する際には、十分注意して操作してください。ポジションによってはシートと干渉したり、シートが起き上がらない場合があります。その場合はアシストグリップを取り外してからシート操作を行ってください。

※写真は当該車両とは異なります。

【保証】TCD:1年間2万km



903 アシストグリップ(つり革タイプ)

4,840円(消費税抜き4,400円) <WU13>

車両の回転式アシストグリップに取り付けるつり革型グリップ。乗車中、腕を高く上げなくても楽に握ることができます。

取付位置:リヤシート左右席(アシストグリップ)

※写真は当該車両とは異なります。

【保証】TCD:1年間2万km

サポトヨプラス



707 ドライブマスターEX 背あてサポート

3,828円(消費税抜き3,480円)〈3888〉

体に沿うような曲面形状が腰を包み込み支えることで、乗車中の横ゆれを軽減します。走行中、安定した姿勢を保持できるので快適です。

色:ブラック

材質:【表地・裏地】ポリエステル 【中材】ウレタンフォーム
取付位置:運転席、助手席、リヤシート左右席

【設定】ヘッドレストセパレート型フロントシート(標準装備・メーカーパッケージオプション)付車、除くバッククッション EXGEL®(運転席)付車

※写真は当該車両とは異なります。

[保証]TMP取り扱い商品:1年間



708 バッククッション EXGEL®

13,200円(消費税抜き12,000円)〈3285〉

優れた体圧分散性と衝撃吸収性を持つエクスジェル®を埋め込んだ立体サポート構造を採用したクッションです。深くもたれかかることで骨盤を左右から包み込むようにホールドし、運転時のお尻・腰・背中への負担をやわらげます。

色:ブラック

材質:【表皮】ポリエステル 【エクスジェル®】合成ゴム

取付位置:運転席

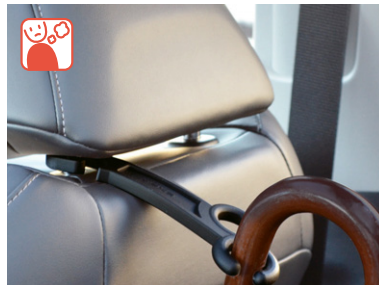
【設定】除くドライブマスターEX 背あてサポート付車

*1. SRSサイドエアバッグが全車標準装備のため、SRSサイドエアバッグ対応純正品、モデリスタ用品、トヨタモビリティパーツ取り扱い商品以外は使用しないでください。車種専用の純正品、モデリスタ用品、トヨタモビリティパーツ取り扱い商品以外を使用するとSRSサイドエアバッグが正常に作動しなくなり重大な傷害を受ける恐れがあります。

※エクスジェル®は株式会社加地の登録商標です。

※写真は当該車両とは異なります。

[保証]TMP取り扱い商品:1年間



709 傘・杖フックホルダー

638円(消費税抜き580円)〈3288〉

ヘッドレストに取り付けて傘や杖を収納できるホルダー。2本同時収納できるC型リングは固定・取り外しが簡単です。使用しない時は回転させてヘッドレストに収納もできます。

材質:樹脂(TPE)

取付位置:運転席・助手席ヘッドレスト部

収納:2本

【設定】ヘッドレストセパレート型フロントシート(標準装備・メーカーパッケージオプション)付車

※ターチルトシート装着車に取付けの場合は必ず傘や杖を外してご使用ください。

※写真は当該車両とは異なります。

[保証]TMP取り扱い商品:1年間



710 シートベルトケアパッド プラス

814円(消費税抜き740円)〈3295〉

シートベルトに装着して使用。シートベルトを引き出ししやすいパッド形状で、着用時の圧迫感や擦れを軽減します。

材質:【表面・裏面】ポリエステル

【クッション材】ウレタン

取付位置:運転席、助手席、リヤシート左右席

※写真は当該車両とは異なります。

[保証]TMP取り扱い商品:1年間



711 非常用トイレスマートタイプ10回分

3,630円(消費税抜き3,300円)〈3296〉

非常時に使える組み立て式の簡易トイレのセット。トイレ本体は約20秒で組み立て可能、耐荷重約200kgで屋外でも使用可能です。収納時は保管しやすいコンパクト設計で防水仕様です。

サイズ:【収納時】約L370×W340×H65mm

【便器サイズ(組立時)】約L270×W340×H375mm

セット内容

① トイレ本体(土台・便座):1個

② 便袋:10枚

③ 抗菌剤配合消臭凝固剤:10個

[保証]TMP取り扱い商品:1年間

いつでもウェルキャブ

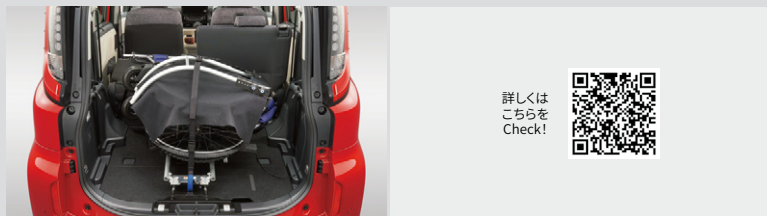


ライフスタイルの変わり目に、今お乗りのアクアに後付けできる用品です。

※安全のため各操作は介助の方が確実に行ってください。 ※車両状態および装着している用品によっては、取り付けられない場合があります。 ※詳しくは各販売店におたずねください。
※掲載情報は'24年4月時点のものです。



使用イメージ



車いす収納後

060 車いす収納装置

149,600円(消費税抜き136,000円)*1 (T9D0)

車いす収納装置を後付けできるウェルキャブ用品です。35kg以下の車いすを簡単なスイッチ操作で電動収納でき、不要時は取り外しも可能。ご家族のライフスタイルに合わせてフレキシブルにお使いいただけます。

サイズ:【装置】L900×W390×H310mm(各アーム格納時) 【レール】L980×W290×H250mm
本体重量:【装置】7kg 【レール】2kg 取付位置:ラゲージ

*1. お客様ご自身で脱着可能なため、取付費は不要となります。

※路面に大きな石などがあり、レールが安定しない場所ではお使いいただけません。 ※収納可能な車いすは掲載の寸法および重量内であっても、車いすの形状や車両内の状況によっては収納できない場合があります。 ※一部の他用品と同時使用できない場合があります。その場合、他用品を外した状態でご使用ください。 ※車いす収納装置使用時はご留意いただきたい諸注意がございますので、詳しくは販売店におたずねください。 ※写真は当該車両とは異なります。

【保証】トヨタ純正用品:3年間6万km

詳しくは
こちらを
Check!



064 ターンチルトシート(シートセット)

149,600円(消費税抜き136,000円) 0.9H (T9E0)

ご購入いただいたクルマに、必要になったタイミングで後から取付可能なターンチルトシートです。助手席を座りやすい向きに回転(ターン)できるため、跨がずに楽に乗ることができます。さらに、前傾(チルト)することで足が地面につき、乗降時の腰の負担も軽減。ご家族みんなに優しく便利な後付け用品です。

取付位置:助手席

【設定】除くヘッドレスト一体型フロントシート、ターンチルトシート[助手席](メーカーオプション)、インテリアイルミネーション(ブルー)、助手席収納ボックス付車

※合成皮革+コンフォートパッケージ(メーカーパッケージオプション)付車に後付けのターンチルトシートを装着した場合は、助手席のシートヒーターは使用できなくなります。 ※後付けのターンチルトシートにチャイルドシートやジュニアシートは装着できません。 ※後付けのターンチルトシートは、ベース車のシートとは異なります。 ※体格によっては足や頭がボディに当たり、座った状態でのシートの回転やチルト、および乗降が困難となり、ご乗車できない場合もございます。あらかじめご了承ください。 ※価格は取付費を含まないメーカー希望小売価格です。取付費が別途必要です。

【保証】トヨタ純正用品:3年間6万km

詳しくは
こちらを
Check!



WELCAB



065 胸部固定ベルト

22,000円(消費税抜き20,000円) (Z403)

着座姿勢をサポートします。

【設定】ターンチルトシート[助手席](メーカーオプション)、ターンチルトシート(シートセット)付車

※胸部固定ベルトはシートベルトに代わるものではありません。走行中は必ずシートベルトを着用してください。 ※写真は当該車両とは異なります。

【保証】トヨタ純正用品:3年間6万km



066 専用吸水シートカバー

(ターンチルトシート[助手席]1席分)

9,900円(消費税抜き 9,000円) (Z401)

吸水性に優れた専用シートカバーです。

【設定】ターンチルトシート[助手席](メーカーオプション)、ターンチルトシート(シートセット)付車

※写真は当該車両とは異なります。

【保証】トヨタ純正用品:3年間6万km

BASIC



ベーシック「いちおし」セット

詳しくはP.5

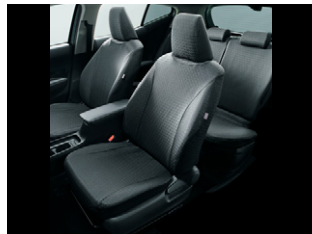
044 サイドバイザー (RVワイド)

1台分 13,200円

(消費税抜き12,000円) 0.3H (K0QB)

雨天時の室内換気に役立ち、高速走行時の風切り音を配慮したアクリル製サイドバイザーです。

※トヨタ純正サイドバイザーは車種専用設計により、風切り音等の品質を確保しています。
[保証] トヨタ純正用品: 3年間6万km



生地アップ

SRS SIDE AIRBAG 対応*1

045 フルシートカバー (撥水)

1台分 33,000円

(消費税抜き30,000円) 0.7H (A6M0)

撥水加工を施した素材。飲みこぼしなどの汚れも簡単に拭き取れます。

色: ブラック

材質: ポリエステル(織物)

*1. SRSサイドエアバッグが全車標準装備のため、SRSサイドエアバッグ対応純正シートカバー以外は使用しないでください。車種専用の純正用品以外を使用するとSRSサイドエアバッグが正常に作動しなくなり重大な傷害を受ける恐れがあります。

※トヨタ純正シートカバーは難燃性の生地を使用。シートへのフィッティングに配慮した専用設計となっています。

[保証] トヨタ純正用品: 3年間6万km



生地アップ

SRS SIDE AIRBAG 対応*1

046 ハーフシートカバー (デラックスタイプ)

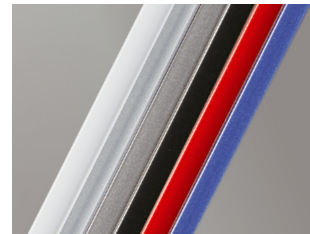
1台分 13,200円

(消費税抜き12,000円) 0.3H (A4Q0)

*1. SRSサイドエアバッグが全車標準装備のため、SRSサイドエアバッグ対応純正シートカバー以外は使用しないでください。車種専用の純正用品以外を使用するとSRSサイドエアバッグが正常に作動しなくなり重大な傷害を受ける恐れがあります。

※トヨタ純正シートカバーは難燃性の生地を使用。シートへのフィッティングに配慮した専用設計となっています。

[保証] トヨタ純正用品: 3年間6万km



047 ドアエッジプロテクター (樹脂製)

2本入 2,750円

(消費税抜き2,500円) 0.2H

フロント (K6B4)、リヤ (K6B5)

色: ホワイト、スーパーシルバー、シルバーメタリック、ブラック、レッドマイカメタリック、ブルー
※1台分はフロント・リヤそれぞれ1セットずつ必要です。

※汎用色設定のため、車両色とは若干異なります。

[保証] トヨタ純正用品: 3年間6万km



048 カーカバー (防災タイプ)

18,700円(消費税抜き17,000円)

(K7B2)

(財) 日本防災協会認定生地を使用。

材質: ポリエステル

[保証] トヨタ純正用品: 3年間6万km



050 レスキューマンIII

(ハンマー&カッター)

2,530円(消費税抜き2,300円)

(77P2)

【ご注意】●緊急脱出のための専用用品です。他の用途には使用しないでください。●フロントウィンドウガラスは緊急脱出用ハンマーでは割ることができません。また、一部車両のドアガラスおよびリヤウィンドウガラスには合わせガラスが使用されているため割ることができません。●ドアガラスを割り、穴を広げるとき、ガラスの破片でケガをしないようご注意ください。●お子様のいたずらでケガをする場合がありますので十分ご注意ください。

[保証] トヨタ純正用品: 3年間6万km



セット内容

049 ジャッキ&レンチ

4,730円(消費税抜き4,300円) 0.3H

(77NQ)

【設定】 除くスベアタイヤ(メーカーオプション) 付車

※ジャッキハンドルとホイールナットレンチはラゲージフロア下に収納されます。

※ジャッキはお客様のクルマ専用のため、他の車両には使用しないでください。他の車両のジャッキを、お客様のクルマには使用しないでください。

※写真は当該車両の用品とは異なります。

[保証] トヨタ純正用品: 3年間6万km



051 三角表示板

2,750円(消費税抜き2,500円)

(77R0)

[保証] トヨタ純正用品: 3年間6万km

グレード	ターンチルトシート [運転席] (メーカーオプション)	ターンチルトシート [助手席] (メーカーオプション)	ターンチルトシート (シートセット) 064	045 046 装着可否
Z, G, X	○	×	×	可
	×	○	×	可
	×	×	○	可
	○	○	×	不可
	○	×	○	不可

○:付車 ×:無車

【設定】 除くGR SPORT

FOR CHILDREN



チャイルドシートとして使用

067 NEO G-Child i-Size*1**138,600円(消費税抜き126,000円)〈77F8〉**

サイズ:【前向き取付時】L644×W435×H665mm
 【後向き取付時】L686×W435×H500mm
 [保証]トヨタ純正用品:3年間6万km



最大時

最小時

068 NEO G-Child Junior*1**138,600円(消費税抜き126,000円)〈77G8〉**

サイズ:【最小時】L480×W440×H690mm
 【最大時】L500×W500×H830mm
 【折りたたみ時】L790×W480×H300mm
 重量:6.9kg
 [保証]トヨタ純正用品:3年間6万km

チャイルドシート装着方法一覧表

品名	取付方法	取付位置			取付向き
		助手席	後席(左右)	後席(中央)	
067 NEO G-Child i-Size*1	ISO FIX	×	○	×	後向き
	ISO FIX	×	○	×	前向き*2
068 NEO G-Child Junior*1	シートベルト+ISO FIX	×	○	×	前向き

□:ベビーシートとして使用 □:チャイルドシートとして使用 □:ジュニアシートとして使用

*1.トヨタ NEO G-Childシリーズは、国土交通省の定める基準をクリアしています。指定された座席にてご使用ください。詳細はトヨタ販売店におたずねください。

*2.お子様の身長が76cm以上、かつ月齢が15カ月を超えるまでは、前向きで使用しないでください。

TZ

**712** TZ緊急セットA**7,150円(消費税抜き6,500円)〈3207〉**

災害時に役立つアイテムが多数揃った防災士監修のセット。防水仕様のリュックは、水を入れたら給水袋に、空気を入れたら枕としても使用可能です*3。

[セット内容(合計13点)*4]

- ①防災BOOK
- ②レインコート
- ③携帯トイレ(3枚)
- ④防水リュック(容量10L)
- ⑤ホイッスル
- ⑥ライト
- ⑦ウェットティッシュ
- ⑧パーソナルメモ
- ⑨マスク(3枚)
- ⑩レスキューシート
- ⑪タオル
- ⑫軍手
- ⑬レジャーシート(L180×W180cm)

*3.完全密封ではないため、空気が漏れる場合があります。

*4.商品の内容物は予告なく変更になる場合があります。

※非常食・飲料水などは、必要に応じてご準備することをおすすめします。

[保証]TZ用品:1年間

**713** 安心給電キット**14,190円(消費税抜き12,900円)〈4224〉**

車両に装着の1500Wのアクセサリコンセントに接続するだけで電気を供給できるケーブルです。災害時に車両のアクセサリコンセントにつないで、携帯電話の充電や電気製品の使用ができます。本体にブレーカー機能があり、一度に1500W以上の電力を出すと、本体の電源供給を停止します。電気の使用量がわかるメーター付きです。

○定格電圧:単相100V

○定格電流:7A(ケーブル全延時15A)

○コンセント形状:平行型

○電線仕様:SVCTF 2.0mm²×2芯×10m

○出力設定:100Wまたは1500W(切替式)

○USB出力:DC5V 1A

○基本性能:100Vコンセント×2、USBポート×2、使用電流値メーター、過電流警告ブザー、リセットボタン

[保証]TZ用品:3年間

T-SELECT

**701 エアコンドリンクホルダー (運転席用)****2,486円(消費税抜き2,260円)〈4207〉**

エアコン送風口に取り付ける車種専用設計のドリンクホルダー。細缶、350ml缶、500ml/600mlペットボトルなどを収納できます。

[保証]T-SELECT用品:1年間



閉



開

702 サイドBOXゴミ箱 (運転席用)**1,980円(消費税抜き1,800円)〈4201〉**

運転席側フロントドアポケットにすっきり収まる車種専用設計のダストボックス。ゴミを捨てる時は本体上部を取り外して簡単に捨てられます。

[保証]T-SELECT用品:1年間

**703 電源BOX****4,983円(消費税抜き4,530円) 0.5H 〈4202〉**

フロントコンソールサイドに取り付ける車種専用設計の電源BOX。車両のアクセサリソケットを使用し、2種類のUSBポート(2.4A出力のUSB TYPE-A、急速充電対応のUSB TYPE-C)とアクセサリソケット1口に増設できます。

[保証]T-SELECT用品:1年間



閉



開

704 センターコンソールトレイ**1,980円(消費税抜き1,800円)〈4210〉**

センターコンソールのカップホルダー上部にぴったり収まる車種専用設計のトレイ。カギやスマートフォンなどの小物を置くことができ、表面のラバーシートが小物のすべりを防止。トレイを持ち上げればカップホルダーを使用できます。

サイズ:【トレイ部】L170×W70～100mm

[保証]T-SELECT用品:1年間

【保証について】



トヨタ純正用品、GRパーツは、3年間6万km保証です。

(一部商品を除く)

保証修理を受けられる期間は、トヨタの販売店、またはトヨタ認定サービス工場
商品を買った日(販売した日)から3年間となります。
ただし、その期間内でも走行距離が60,000kmまでとなります。
※一部消耗品の保証期間や詳細につきましては、販売店にお問い合わせください。

<https://toyota.jp/aqua/accessory/>



(株)トヨタカスタマイジング&ディベロップメントが取り扱う、モデリスタパーツ、GRパーツ、サポトヨプラス用品は、1年間2万km保証です。

モデリスタパーツ、GRパーツ、サポトヨプラス用品について保証を受けられる期間は、一部消耗品を除き
パーツを車両に装着された日から1年間となります。ただし、その期間内でも走行距離が20,000kmまでとなります。
※一部消耗品の保証期間や詳細につきましては、下記のお問い合わせ先にてご確認ください。

<https://www.modellista.co.jp/s/aqua/>

<https://www.trdparts.jp/aqua/>



TZ用品は、1年間
または3年間保証です。
(一部商品を除く)



T-SELECT用品、TMP取り扱い
商品は、1年間保証です。
(一部商品を除く)

000 トヨタ純正用品、GRパーツ(販売店取付)

トヨタ自動車(株)の取り扱い商品

000 モデリスタパーツ(販売店取付)

(株)トヨタカスタマイジング&
ディベロップメントの取り扱い商品

000 サポトヨプラス用品(販売店取付)

(株)トヨタカスタマイジング&
ディベロップメントの取り扱い商品

000 GRパーツ(販売店取付)

(株)トヨタカスタマイジング&
ディベロップメントの取り扱い商品

000 TZ用品(販売店取付)

トヨタモビリティパーツ(株)の取り扱い商品

000 T-SELECT用品、
TMP取り扱い商品(販売店取付)

トヨタモビリティパーツ(株)の取り扱い商品

■TCD:株式会社トヨタカスタマイジング&ディベロップメント ■TMP:トヨタモビリティパーツ株式会社

【お取り扱い上の注意】

●購入後の改造は重大な事故や故障を招く危険性がありますので絶対に行わないでください。 ●GRパーツにつきましては、「トヨタ純正用品」および「モデリスタパーツ」、モデリスタパーツは、「トヨタ純正用品」および「GRパーツ」との組み合わせは原則できません。ただし、一部用品につきましては組み合わせ可能な場合があります。詳しくは、GRパーツ(トヨタカスタマイジング&ディベロップメント取り扱い商品)はTRDコールセンター、モデリスタパーツはモデリスタコールセンターまでお問い合わせください。 ●モデリスタパーツの装着により、ガレージジャッキが指定の位置で使えなくなる場合があります。あらかじめご了承ください。 ●フロントスポイラーを装着した車両を牽引する場合、フロントスポイラーが変形することがあります。

エアロパーツ

●エアロパーツ(301～304)を装着した場合、路面とのクリアランスが狭くなり、縁石などの段差、スロープなどで路面と干渉しやすくなります。また、積雪時ラッセルしたまま走行したり、凍結(着氷)状態で使用した場合、エアロパーツが破損する恐れがあります。 ●エアロパーツ(301～304)は樹脂(ABS/PPE)製です。樹脂(ABS/PPE)製は一般的に、衝撃などに弱くなりますのでご注意ください。特に極寒時にはご注意ください。 ●塗装パーツにつきましては、塗装色の色が標準車と完全に一致しない場合があります。 ●エアロパーツ(301～304)を装着した場合、パノラミックビューモニターなどの車両周囲モニターにパーツの一部が映り込む場合があります。詳しくは、車両の取扱書をご確認ください。

アルミホイール/タイヤ

★アルミホイール&タイヤセット(305)、アルミホイールセット(306、307)を装着した場合、走行音が増加したり雨の日の排水性や雪道・凍結路面でのグリップが低下する場合があります。また、乗り心地や操縦安定性が標準車と異なる場合があります。標準車のタイヤに比べ摩耗が早くなる場合があります。タイヤチェーンが使用できない場合があります。あらかじめご了承ください。 ●アルミホイール&タイヤセット(305)、アルミホイールセット(306、307)の装着に際し、本カタログ記載の適合を必ず守ってください。 ●スタッドレスタイヤなど設定以外のタイヤを装着した場合にはハミ出し、干渉などの可能性があります。 ●アルミホイール&タイヤセット(305)、アルミホイールセット(306、307)(タイヤは別途販売にて装着)を装着して、標準装備のタイヤからサイズ変更が生じた場合、車両に装備されている運転支援装置や予防安全機能などを一部無効にするなどの対応が必要になる場合があります。詳しくは車両の取扱書をご確認ください。

※GRドアスタビライザー(501)を装着した場合、乗り心地、操縦安定性の変化が生じる場合があります。 ※ドアスタビライザー®は株式会社アイシンの登録商標です。

このカタログに関するお問い合わせは、お近くのアクア取扱店または、下記へ													
トヨタ自動車株式会社 取り扱い商品		株式会社トヨタカスタマイジング&ディベロップメント 取り扱い商品		(販売元)トヨタモビリティパーツ株式会社									
ベース車両および純正用品(001～068)に関するお問い合わせ先		301～322、901～903に関するお問い合わせ先	501～503に関するお問い合わせ先	706に関するお問い合わせ先	712に関するお問い合わせ先	713に関するお問い合わせ先	701～704、710に関するお問い合わせ先						
トヨタ自動車株式会社 お客様相談センター		モデリスタコールセンター		TRDコールセンター		(製造元)セルスター工業株式会社	(製造元)株式会社ナテック	(製造元)日動工業株式会社	(製造元)稲屋ヤック株式会社 お客様相談室				
TEL	0800-700-7700	TEL	050-3161-1000	TEL	050-3161-2121	TEL	0570-006867(ナビダイヤル) 0120-75-6867(フリーダイヤル)	TEL	052-526-0801	TEL	072-803-6905	TEL	0564-66-0773
フォーム/チャット/手話通訳のお問い合わせサービスもご利用いただけます。		TEL	050-3161-1000	TEL	050-3161-2121	TEL	0570-006867(ナビダイヤル) 0120-75-6867(フリーダイヤル)	TEL	052-526-0801	TEL	072-803-6905	TEL	0564-66-0773
オープン時間	365日 9:00～18:00	オープン時間	10:00～18:00 (除く指定定休日)	オープン時間	10:00～18:00 (除く指定定休日)	オープン時間	9:00～18:00 (土・日・祝日および指定休日を除く)	オープン時間	(平日)9:00～17:00 (土日祝休業)	オープン時間	8:45～17:45 (土曜・日曜・祝日を除く)	オープン時間	9:30～12:00/13:00～17:30 (除く指定定休日)
ホームページ	https://toyota.jp	ホームページ	https://www.modellista.co.jp	ホームページ	https://www.trdparts.jp	ホームページ	https://www.cellstar.co.jp/	ホームページ	http://www.natec-emergency.jp/	ホームページ	https://www.nichido-ind.co.jp/	ホームページ	https://www.yacjp.co.jp
707、714 に関するお問い合わせ先		708 に関するお問い合わせ先		709 に関するお問い合わせ先		711 に関するお問い合わせ先							
(製造元)株式会社ボンフォーム		(製造元)サンショウ株式会社		(製造元)星光産業株式会社		(製造元)大塚包装工業株式会社							
TEL	0584-63-1777	TEL	053-421-5137	TEL	048-984-1290	TEL	088-685-2175						
オープン時間	(平日)9:00～17:30 (土日祝休業)	オープン時間	月～金 9:00～17:30 土 9:00～16:30(日祝休み)	オープン時間	9:00～12:00/13:00～17:00 月曜日～金曜日(祝祭日を除く)	オープン時間	9:30～12:00/13:00～17:30 (土・日・祝日および指定休日を除く)						
ホームページ	https://www.bonform.co.jp/	ホームページ	http://www.sansho-g.co.jp/	ホームページ	https://www.seikosangyo.co.jp/	ホームページ	https://www.otsuka-houso.co.jp/						

本カタログに掲載されている商品につきましては、車両登録後の取付を前提としております。
本仕様ならびに装備は予告なく変更することがあります。(このカタログの内容は'24年9月現在のもの)ボディカラーおよび内装色は撮影の条件、ご覧になる印刷物または画面によって実際の色とは異なって見えることがあります。
ナビゲーション・オーディオ・ETCなどの同時装着可否につきましては、販売店にお問い合わせください。 ※本カタログに使用した撮影小物は商品に含まれません。
商品によっては、車両本体への穴あけ加工等が必要となる場合があります。