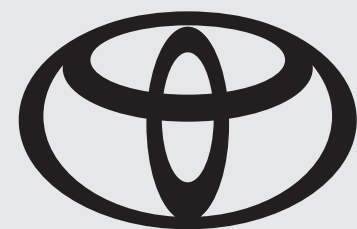


COPEN 

ONLINE CATALOGUE

オンラインカタログ



DESIGN

デザイン



その生まれ持った軽く、強く、
極めてコンパクトなボディに注ぎ込まれた
モータースポーツのDNA。
ひとたび走り出せば、あらゆるコーナーで、
ストレートで、気持ちよさを堪能でき、
走り慣れた街中のドライブさえも
心躍るドライビングプレジャーに包まれる。
軽やかなオープンボディに走りの才能を携え、
日常のあらゆる場면을特別な時間へと変えていく
新感覚のライトウェイトスポーツ、COPEN。
今まで知らなかったスポーツカーの楽しさを、
爽快なオープンエアの感動を、より多くの人へ。

COPEN 

世界中のモータースポーツに参戦するTOYOTA
GAZOO Racingが極限で培った技術と情熱を
惜しみなく注ぐスポーツカーブランド、それがGR。



Photo①：GR SPORT（5MT）。ボディカラーのパールホワイトⅢ〈W24〉はメーカーオプション。



Photo②：GR SPORT（5MT）。ボディカラーのパールホワイトⅢ〈W24〉はメーカーオプション。



Photo③：GR SPORT（CVT）。ボディカラーのマタドールレッドパール〈R70〉はメーカーオプション。



Photo④：GR SPORT（CVT）。ボディカラーはトニコオレンジメタリック〈R71〉。



感性をかき立てる彩りを、その手に。

Photo⑤：GR SPORT（CVT [リヤスタイルのみ5MT]）。ボディカラーは左からブライトシルバーメタリック〈S28〉、リキッドシルバーメタリック〈S39〉（メーカーオプション）、ブラックマイカメタリック〈X07〉、マタドールレッドパール〈R70〉（メーカーオプション）、ジョーヌイエロー〈Y07〉、トニコオレンジメタリック〈R71〉、クリアブルークリスタルメタリック〈B63〉（メーカーオプション）、パールホワイトⅢ〈W24〉（メーカーオプション）。



Photo⑥ (左) : GR SPORT (CVT)。ボディカラーはブラックマイカメタリック <X07>。

Photo⑥ (右/室内) : GR SPORT (5MT)。ボディカラーのリキッドシルバーメタリック <S39> はメーカーオプション。内装色はブラック。



GR SPORT COCKPIT

心を熱く昂ぶらせる場所。

2シーターのスポーティなコックピットがもたらすのは、走りへの期待を高めるクルマとの一体感。専用のレカロシート、メーター、ステアリングホイールなど、スポーツマインドを刺激するこだわりの数々が、ドライバーのスピリットに情熱という火を灯す。

上質感を高めるインテリア加飾

操る喜びをさらに深めるために、各部にスポーツテイストを漂わせるカーボン調加飾を施したほか、センタークラスターやドアグリップに艶やかな漆黒のピアノブラック調加飾を施し、インテリアの質感を磨き上げています。



Photo⑦：GR SPORT（5MT）。内装色はブラック。



走りへの意思を込めたデザイン。

あたかも強い意思を表明するように、その容姿は物語る。水平・垂直基調の“Functional MATRIX”グリルは、精悍なフロントフェイスを演出するだけでなく、走りに効果的な冷却性能を発揮。さらに、鋭い眼光を投げかけるLEDヘッドランプ。ディフューザー形状を織り込んだリヤバンパー。フロント、サイド、リヤに刻み込まれた「GR SPORT」のエンブレム。その意匠、機能のすべてに走りへの意思が体现されている。



眼光鋭い精悍で先進的な

▶専用LEDヘッドランプ（ロービーム・LEDクリアランスランプ付）+ブラックエクステンション加飾

低消費電力ながら明るい光を放ち、夜間走行の安心感を一層高めます。

悪天候時の視界確保をサポートする

▶専用LEDフォグランプ

LEDの明るい光が、霧の発生や悪天候時に、視界の確保をサポートします。

後ろ姿にも存在感を与える

▶専用LEDリヤコンビランプ（ストップランプ/テールランプ）+ブラック加飾

後続車からの被視認性が高い光で制動時や夜間走行時の安心感を高めます。



心地よいスポーツサウンドを奏でる

▶デュアルエキゾーストテールパイプ

積極的に音を楽しむチューンを施し、低回転で力強く、高回転で気持ちよく響くスポーツサウンドを実現しています。

BBS

デザイン性と運動性能向上に寄与する

▶BBS製専用鍛造16インチアルミホイール

足元を引き締めるマットグレイ塗装を施し、上質な印象を与えるBBS製鍛造アルミホイール。軽さと強靱さを兼ね備え、操る楽しさを引き出すとともに、個性際立つ造形美も追求しています。

高い旋回性能と上質な乗り味を提供する

▶スポーツタイヤ（ブリヂストン POTENZA RE050A）

高いグリップ力、舵の効き、応答性の良さと、上質な乗り心地を両立した16インチスポーツタイヤを採用。16インチタイヤを履きながら、最小回転半径は小回りの利く4.6mを確保しています。

P003-004 Photo①：

Photo②：

GR SPORT（5MT）。ボディカラーのパールホワイトⅢ〈W24〉はメーカーオプション。

■画面はハメ込み合成です。 ■写真は合成です。

P005 Photo③：

■写真は合成です。

P006 Photo④：

■写真は合成です。

P007 Photo⑤：

■写真は合成です。

P008 Photo⑥（左） Photo⑥（右/室内）：

■写真は販売店装着オプションのT-Connectナビ装着状態イメージです（T-Connectナビは2024年4月販売終了）。詳しくは販売店におたずねください。 ■写真は機能説明のために各ランプを点灯したものです。実際の走行状態を示すものではありません。 ■写真は合成です。

P009 Photo⑦：

■写真は販売店装着オプションのT-Connectナビ装着状態イメージです（T-Connectナビは2024年4月販売終了）。詳しくは販売店におたずねください。 ■写真は機能説明のために各ランプを点灯したものです。実際の走行状態を示すものではありません。

P010 Photo⑧：

GR SPORT（5MT）。ボディカラーのパールホワイトⅢ〈W24〉〈22,000円〉はメーカーオプション。

P011 ヘッドランプ/リヤランプ

■写真は機能説明のために各ランプを点灯したものです。実際の走行状態を示すものではありません。

P012 ▶デザイン性と運動性能向上に寄与するBBS製専用鍛造16インチアルミホイール

■“BBS”はBBSジャパン株式会社の登録商標です。

P012 ▶高い旋回性能と上質な乗り味を提供するスポーツタイヤ（ブリヂストン POTENZA RE050A）

■「POTENZA」は（株）ブリヂストンの登録商標です。

USABILITY

室内空間



RECARO

ホールド性に優れた

▶専用レカロシート

バックレストにGRの刺繍ロゴが刻まれるスポーツシートは、肩口にもサポートワイヤーを内蔵し、急激な旋回時でもしっかりと身体をホールド。滑りにくく、肌触りも上質なスエード調生地とともに、クルマとの一体感をもたらします。



走行中も視認しやすい

▶専用自発光式3眼メーター

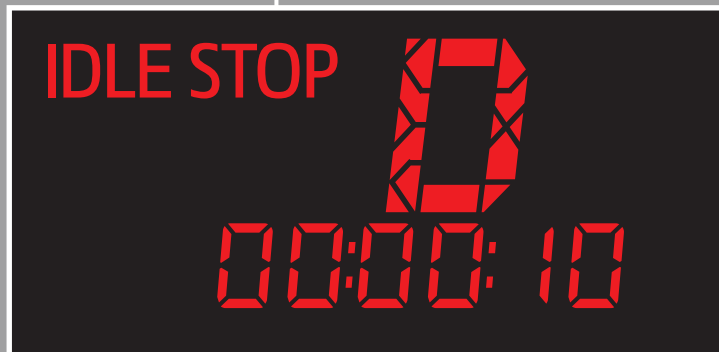
中央に大きく配置したスピードメーターには、GRロゴや光沢のあるブラックリングを採用。また、イグニッションをオンにするとレッドの指針がスイングするオープニング機能により、走りへの期待感を高めます。

MOMO
I T A L Y

心地よい握りを追求した

▶MOMO製専用革巻ステアリングホイール

スポーク部にGRエンブレムをあしらうとともに、ガンメタリック塗装を採用。フィット感を高めるグリップ形状と手によく馴染む本革が、ドライバーの意思を確実にフロントタイヤへと伝えます。



アイドリングストップ 時間表示例*

- ・アイドリングストップ時間*
- ・アイドリングストップ積算時間*
- ・走行距離 などを表示。



平均燃費表示例

- ・平均燃費
- ・航続可能距離
- ・外気温
- ・ecoリーフゲージ* などを表示。

CVT車にはecoリーフゲージも装備

3段階に増減/消灯する葉のアイコンでエコドライブ度を表示します。



eco

多彩な情報を提供する

▶マルチインフォメーションディスプレイ

平均燃費や航続可能距離などの運転情報をメーター内に表示。またCVT車は、アイドリングストップの積算時間なども表示できます。

■平均燃費は表示例として7速スーパーアクティブシフト付CVT車のWLTCモード走行燃費（国土交通省審査値）の数値を使用しています。

UTILITY & COMFORT

365日楽しみ尽くすために。



スマートにエンジンを目覚めさせる

▶プッシュボタンスタート

電子カードキーを携帯していれば、ブレーキを（MT車はクラッチも）踏みながらボタンを押すだけで、エンジンの始動が手軽に、スマートに行えます。



最適な運転姿勢を確保できる

▶チルトステアリング

体格に合わせてハンドルの高さを±15mmの範囲内で調節可能。運転しやすいドライビングポジションが得られます。



OPEN AIR DRIVING

羨望のオープンエアを身近に。

ルーフを開け放てば、頭上に無限の空が広がり、光が満ちあふれる。澄んだ空気を胸いっぱい吸い込み、心地よい風に髪を揺らしながら思いのままに駆ける。そんな自然との一体感を全身で受け止め味わう最上のドライビングプレジャー。追い求めていた夢が毎日の喜びになる。そう、COPENと一緒に。



オープンエアをスムーズに楽しむ

▶ 電動開閉式ルーフ 「アクティブトップ」

ルーフロックを解除し、開閉スイッチを引き上げ続けるだけで、コックピットにいながら約20秒でフルオープンに。オープンならではの開放感を得ながら、陽の光を浴び、風を感じ、香りにつつまれる爽快感。さらに、それらの変化をダイレクトに体感できる楽しさが、操る喜びとともに味わえます。



開閉スイッチ

オープン時でもクリアな音が聴ける

▶ 16cmスピーカー・ツイーター

ドアトリムの16cmスピーカーに加え、フロントピラーの内側、耳の高さに近い位置にツイーターを設定。オープン走行時でも、高音域の音がクリアに楽しめます。





寒い時期のオープン走行時などにも快適な

▶シートヒーター

座面と背面を温め、寒冷時のオープン走行を快適にするシートヒーターを標準装備しています。

季節を問わず快適にドライブできる

▶オートエアコン（プッシュ式）

お好みの室温を自動でキープ。操作しやすいプッシュ式コントロールパネルを採用しています。

セキュリティ面にも配慮した

▶収納スペース

ルーフオープン時のセキュリティ面にも配慮した機能的な収納を備えています。



グローブボックス(キーロック付)
ボンネットオープナー内蔵



ドアポケット(左右/メッシュタイプ)



センターコンソールボックス(キーロック付)
&カップホルダー



バックパネルポケット(メッシュタイプ)



ルーフクローズ時



ルーフオープン（格納）時

趣味や旅行にも使える機能的な

▶トランクスペース

ルーフクローズ時、ゴルフバッグ1個*1や旅行鞆などが入り、オープン時でもハンドバッグ*2などが入るトランク。トランクフードはイージークローザー機能により、軽く押さえると自動で全閉します。



専用電子カードキー (GRロゴ入り)



スイッチ操作でドアの施錠・解錠

GRロゴ入りの専用電子カードキーを採用した

▶キーフリーシステム〈専用電子カードキー (GRロゴ入り) ×1*1・イモビライザー (国土交通省認可品) 機能付・リクエストスイッチ付 (運転席/助手席/トランクフード) 〉

電子カードキーを携帯していれば、運転席・助手席のスイッチを押すだけでドアの施錠・解錠ができ、トランク部のリクエストスイッチを押せばトランクがオープン。電子カードキーのスイッチを長押ししてもトランクが開く機能や、盗難防止に役立つイモビライザー機能付です。

⚠ 注意

植込み型心臓ペースメーカー等の機器をご使用の方は、電波によりそれらの機器に影響を及ぼすおそれがありますので、車両に搭載された発信機から約22cm以内に植込み型心臓ペースメーカー等の機器を近づけないようにしてください。電波発信を停止することもできますので詳しくは販売店にご相談ください。

P016 ▶専用レカロシート

Photo：GR SPORT（5MT）。内装色はブラック。 ■RECARO®はRECARO Holding GmbHの登録商標です。

P017 ▶専用自発光式3眼メーター

■写真は5MT車。 ■写真は機能説明のために各ランプを点灯したものです。実際の走行状態を示すものではありません。

P017 ▶MOMO製専用革巻ステアリングホイール

■“MOMO”はMOMO s.r.l社の登録商標です。

■写真は販売店装着オプションのT-Connectナビ装着状態イメージです（T-Connectナビは2024年4月販売終了）。詳しくは販売店におたずねください。 ■写真は機能説明のために各ランプを点灯したものです。実際の走行状態を示すものではありません。

P018 ▶マルチインフォメーションディスプレイ

※ CVT車のみ ■写真はCVT車。 ■写真は機能説明のために各ランプを点灯したものです。実際の走行状態を示すものではありません。

P020 Photo：

GR SPORT（5MT）。ボディカラーのパールホワイトⅢ〈W24〉はメーカーオプション。

P021 ▶電動開閉式ルーフ「アクティブトップ」

Photo：GR SPORT（5MT）。ボディカラーのパールホワイトⅢ〈W24〉はメーカーオプション。 ■安全上、スイッチ操作をし続けると開閉操作が止まる仕組みとなっています。 ■電動開閉式ルーフについては、作動条件についてご注意いただきたい項目があります。詳しくは取扱書をご覧ください。 ■画面はハメ込み合成です。 ■写真は合成です。

P022 ▶シートヒーター

■写真はCVT車。

P022 ▶オートエアコン（プッシュ式）

■写真は機能説明のために各ランプを点灯したものです。実際の走行状態を示すものではありません。

P023 ▶収納スペース

■走行中は収納したものが運転の支障とならないように、しっかりと収納または固定してください。 ■写真の小物類は撮影のために用意したものです。

P024 ▶トランクスペース

*1. 写真のゴルフバッグは9インチです。ゴルフバッグの種類によっては、収納できない場合があります。 *2. 大きさや形状により、入らない場合があります。

P025 ▶キーフリーシステム〈専用電子カードキー（GRロゴ入り）×1・イモビライザー（国土交通省認可品）機能付・リクエストスイッチ付（運転席/助手席/トランクフード）〉

*1. メインキー1個が付属します。

PERFORMANCE

走行性能



POWER UNIT

限られたパワーを楽しむ。

660ccターボエンジンのパフォーマンスを引き出し、力を振り絞って駆ける活発なドライブフィール。信号待ちからの発進や高速道路への合流でも、COPENならいつでもパワーを活かしきる走りが楽しめる。アクセルを踏み込む。タコメーターの針と心が共鳴するように、歓びが一気に駆け上がる。



ツインカムDVVT3気筒12バルブインター クーラーターボ付エンジン

総排気量：0.658L
最高出力〈ネット〉
47kW (64PS) /6,400r.p.m.
最大トルク〈ネット〉
92N・m(9.4kgf・m)/3,200r.p.m.

WLTC 燃料消費率 (国土交通省審査値)

19.2 km/L

CVT 市街地モード : 15.4km/L
郊外モード : 20.4km/L
高速道路モード : 20.6km/L

WLTC 燃料消費率 (国土交通省審査値)

18.6 km/L

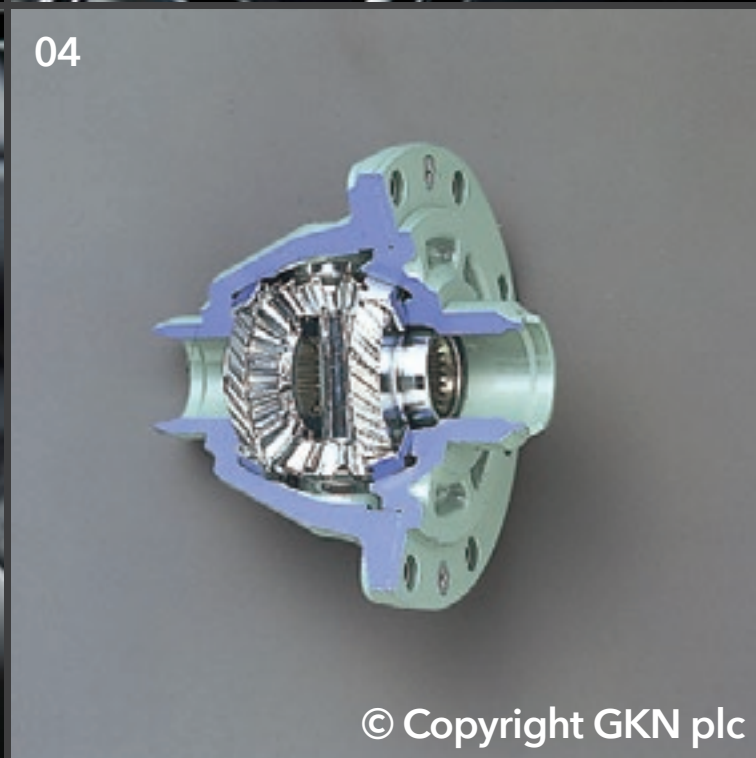
5MT 市街地モード : 14.3km/L
郊外モード : 19.9km/L
高速道路モード : 20.3km/L

鋭いレスポンスを発揮する

▶3気筒DOHCターボエンジン

状況に応じて吸気バルブの開閉タイミングを変える「DVVT」を採用することで、低回転からのトルク特性を向上し、力強さとスムーズな加速を実現。また、燃費性能も追求しています。

■燃料消費率は定められた試験条件のもとでの値です。お客様の使用環境（気象、渋滞等）や運転方法（急発進、エアコン使用等）に応じて燃料消費率は異なります。 ■
WLTCモードは、市街地、郊外、高速道路の各走行モードを平均的な使用時間配分で構成した国際的な走行モードです。市街地モードは、信号や渋滞等の影響を受ける比較的低速な走行を想定し、郊外モードは、信号や渋滞等の影響をあまり受けない走行を想定、高速道路モードは、高速道路等での走行を想定しています。



© Copyright GKN plc

01 | 高効率な変速が行える

▶7速スーパーアクティブシフト付CVT

シームレスな加速が楽しめるDモード。そこからレバーを右に倒せば、リニアでステップ感が特徴の有段自動変速に切り替えられ、スポーツカーらしさを楽しめるSモード。さらに、「+」「-」のポジションにより、マニュアルシフトチェンジの醍醐味も楽しめ、高精度な制御でダイレクト&クイックな変速を実現。また、シフトダウン時、ショックのないスムーズな変速を行う「ブリッピング制御」も採用しています。

02 | ダイレクト感が味わえる

▶5速マニュアルトランスミッション

1・2速に採用のダブルコーンシンクロと、ケーブル式シフトにより、心地よいシフトフィーリングを実現しています。

03 | マニュアル感覚で操れる

▶パドルシフト [CVT車]

ステアリングから手を離さず、シフト操作が可能です。

04 | 操る楽しさを追求する

▶フロントスーパーLSD [5MT車]

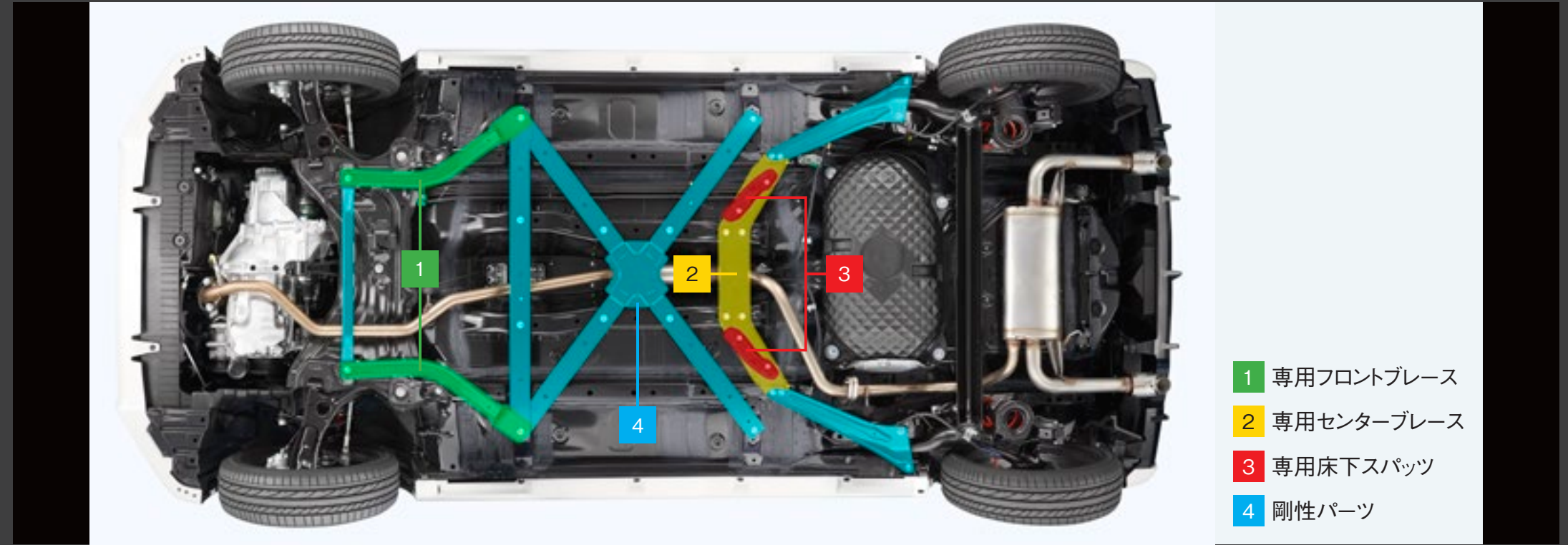
コーナーの状況に応じて、駆動輪である左右の前輪に適切な駆動力を配分。スムーズなコーナリングと旋回からの鋭い立ち上がりを可能にします。



GR SPORT FOOTWORK

しなやかで、歡びに満ちた乗り味。

しなやかな走りに磨きをかけたCOPENに乗れば、動き出しからフラットな乗り味を感じ、交差点ですら切れのある正確なハンドリングが楽しめる。高速では優れた直進安定性が安心感を提供し、ワインディングでは一体感あふれる走りで、操ることの歡びが沸き上がる。都市でも、郊外でも、ハイウェイでも。場所や速度を問わず、COPENはあらゆるシーンで胸高鳴るドライビング体験へとあなたを誘う。



しなやかさの確保に注力した専用チューニング

▶ショックアブソーバー（コイルスプリング赤塗装）

つくり込んだボディ剛性に適したスプリングレートとしなやかさを追求したアブソーバーを採用。路面にしっかり追従する足回りがフラットな乗り心地と優れた操舵応答性を実現し、旋回中も正確なライントレース性を発揮します。

鍛え抜いた走りの性能を最大限に発揮させる

▶専用フロントブレース・センターブレース

全体剛性を上げていくために、ブレースを追加。さらに一部改良したブレースと組み合わせることで、剛性バランスの最適化を図り、性能全体のレベルアップを実現しています。

安定した挙動と操縦性を生む

▶専用床下スパッツ

フロア下面の空気の流れを整流。ボディの接地感・動きの安定性、操舵時の正確で軽快なハンドリングの実現に貢献します。

高い応答性と正確な操舵フィールを実現する

▶専用チューニング電動式パワーステアリング

取り回しのしやすさと高速安定性を両立するとともに、操舵とクルマの挙動に一体感をもたらします。

P029 Photo :

GR SPORT (CVT)。ボディカラーはジョーヌイエロー〈Y07〉。 ■写真は合成です。

P030 ▶3気筒DOHCターボエンジン

■DVVT : Dynamic Variable Valve Timing ■“DVVT”はダイハツ工業(株)の登録商標です。

P031 ▶フロントスーパーLSD [5MT車]

■LSD : Limited Slip Differential

P032 Photo :

GR SPORT (CVT)。ボディカラーのクリアブルークリスタルメタリック〈B63〉はメーカーオプション。 ■写真は合成です。

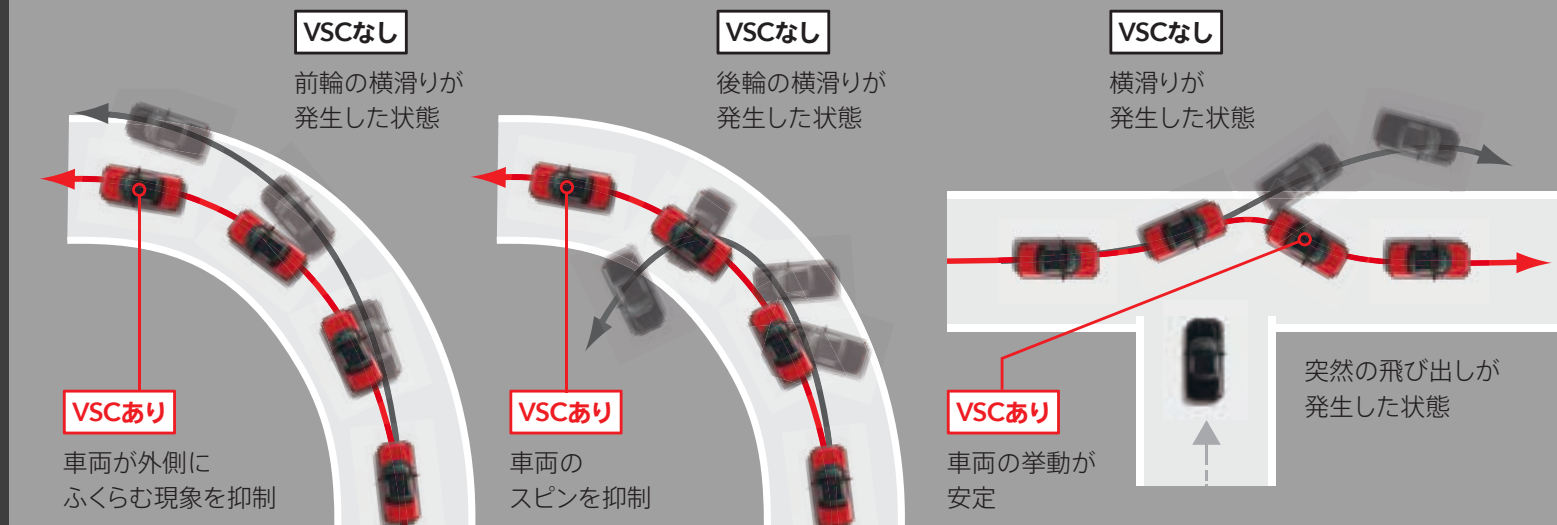
P033 ▶専用フロントブレース・センターブレース ▶専用床下スパッツ ▶専用チューニング電動式パワーステアリング

■写真は説明のために着色したものです。

SAFETY

安全性能

VSC作動イメージ図



滑りやすい路面などで走行安定性を確保する

▶VSC*1&TRC*2

VSCは急なハンドル操作や滑りやすい路面でのコーナリング時に横滑りが発生した場合、ブレーキとエンジン出力を自動的にコントロールして優れた車両安定性に貢献します。TRCは発進・加速時にタイヤの空転を抑えて、アクセル操作を容易にします。

後続車に急ブレーキを通知する

▶エマージェンシーストップシグナル

60km/h以上で走行中に強くブレーキを踏んだ場合、ブレーキランプ点灯と同時にハザードランプが自動で高速点滅して、後続車に注意を促します。

SAFETY

走る喜びを支える、確かな安心。



歩行者の安全にも配慮した

▶歩行者傷害軽減ボディ

万一の対人事故を考慮し、ボンネットフードやワイパーピボットなどの各所に衝撃緩和装置・吸収スペースを設定。優れた歩行者保護性能を実現しています。

前方からの強い衝撃の軽減に寄与する

▶デュアルSRS*1エアバッグ

前からの強い衝撃時、瞬時に膨張・収縮し、運転席・助手席乗員の頭部、胸部への重大な傷害の軽減に寄与します。

■SRSエアバッグはシートベルトを補助する装置です。必ずシートベルトをご着用ください。

■SRSエアバッグは、衝突時の衝撃が弱い場合は作動しません。

乗員の安全性を追求した

▶衝突安全ボディ<TAF (タフ)>

COPENは、国内および欧州の衝突安全基準をクリアしたのはもちろん、世界で実施されている厳しい試験法を取り入れた衝突実験においても客室残存空間を確保しています。

P036 ▶VSC&TRC

*1. VSC : Vehicle Stability Control *2. TRC : Traction Control

■VSC&TRCを過信しないでください。VSC&TRCが作動した状態でも車両の安定性の確保には限界があります。無理な運転をせず、安全運転を心がけてください。

P037 ▶デュアルSRSエアバッグ

*1. SRS [乗員保護補助装置] : Supplemental Restraint System

P037 ▶衝突安全ボディ<TAF (タフ) >

■TAFは、Total Advanced Function ボディの略で、総合的に衝突安全機能が進化したボディという意味の造語です。

WIDE SELECTION

価格・グレード・カラー

COPEN GR SPORT



CVT



5MT



純正ナビ・オーディオレスパック
[メーカーオプション*3]

純正ナビ・オーディオレスパックは、ステアリングスイッチとインパネオーディオクラスターがセットで取り外しとなります。



5MT車

	7速スーパーアクティブシフト付 CVT (2WD)	5MT (2WD)
メーカー希望小売価格 *1 (消費税抜き)	2,382,200 円 (2,165,636 円)	2,437,200 円 (2,215,636 円)
北海道地区メーカー希望小売価格 *2 (消費税抜き)	2,393,200 円 (2,175,636 円)	2,448,200 円 (2,225,636 円)

全長	3,395mm
全幅	1,475mm
全高	1,280mm
燃費	WLTCモード：19.2~18.6km/L
総排気量	0.658L

Photo (スタイリング) : GR SPORT (5MT)。ボディカラーのパールホワイトⅢ (W24) <22,000円>はメーカーオプション。 Photo (インテリア左上) : GR SPORT (CVT)。内装色はブラック。 Photo (インテリア右上) : GR SPORT (5MT)。内装色はブラック。 *1. 沖縄地区は価格が異なります。 *2. 北海道地区の価格には寒冷地仕様が含まれます。 *3. 純正ナビ・オーディオレスパックは、メーカーオプション<-16,500円 (消費税抜き-15,000円)>となります。 ■価格はメーカー希望小売価格<(消費税10%込み) '22年9月現在のもの>で参考価格です。価格は販売店が独自に定めていますので、詳しくは各販売店におたずねください。 ■価格はスペアタイヤレス&タイヤパンク応急修理セット、タイヤ交換用工具付の価格です。 ■価格にはオプション価格は含まれていません。 ■保険料、税金 (除く消費税)、登録料などの諸費用は別途申し受けます。 ■写真は機能説明のために各ランプを点灯したものです。実際の走行状態を示すものではありません。 ■自動車リサイクル法の施行により、リサイクル料金が別途必要となります。 ■ボディカラーおよび内装色は、撮影および表示画面の関係で実際の色とは異なって見えることがあります。 ■燃料消費率は定められた試験条件のもとでの値です。お客様の使用環境 (気象、渋滞等) や運転方法 (急発進、エアコン使用等) に応じて燃料消費率は異なります。 ■WLTCモードは、市街地、郊外、高速道路の各走行モードを平均的な使用時間配分で構成した国際的な走行モードです。市街地モードは、信号や渋滞等の影響を受ける比較的低速な走行を想定し、郊外モードは、信号や渋滞等の影響をあまり受けない走行を想定、高速道路モードは、高速道路等での走行を想定しています。

PEARL WHITE III



パールホワイトⅢ〈W24〉*1

BRIGHT SILVER METALLIC



ブライツシルバーメタリック〈S28〉

LIQUID SILVER METALLIC



リキッドシルバーメタリック〈S39〉*2

BLACK MICA METALLIC



ブラックマイカメタリック〈X07〉

MATADOR RED PEARL



マタドールレッドパール〈R70〉*2

TONICO ORANGE METALLIC



トニコオレンジメタリック〈R71〉

JAUNE YELLOW



ジョーヌイエロー〈Y07〉

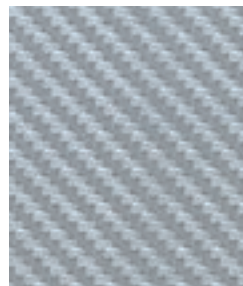
CLEAR BLUE CRYSTAL METALLIC



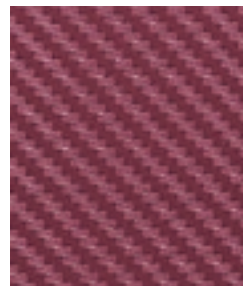
クリアブルークリスタルメタリック〈B63〉*1

*1. パールホワイトⅢ〈W24〉、クリアブルークリスタルメタリック〈B63〉はメーカーオプション〈22,000円(消費税抜き20,000円)〉となります。 *2. リキッドシルバーメタリック〈S39〉、マタドールレッドパール〈R70〉はメーカーオプション〈33,000円(消費税抜き30,000円)〉となります。 ■価格はメーカー希望小売価格〈(消費税10%込み) '22年9月現在のもの〉で参考価格です。価格は販売店が独自に定めていますので、詳しくは各販売店におたずねください。 ■「メーカーオプション」はご注文時に申し受けます。メーカーの工場では装着するため、ご注文後はお受けできませんのでご了承ください。 ■ボディカラーおよび内装色は、撮影および表示画面の関係で実際の色とは異なって見えることがあります。 ■写真はCVT車。

D WRAPPING



シルバー



ワインレッド



ブラック

ルーフの素材感・色を変え、より個性的なスタイルに。

Dラッピング（カーボン調成型PVC貼付） [メーカーオプション*1]

*1. Dラッピングはメーカーオプション<55,000円(消費税抜き50,000円)>となります。 ■価格はメーカー希望小売価格<(消費税10%込み)'22年9月現在のもの>で参考価格です。価格は販売店が独自に定めていますので、詳しくは各販売店におたずねください。 ■「メーカーオプション」はご注文時に申し受けます。メーカーの工場では装着するため、ご注文後はお受けできませんのでご了承ください。 ■ボディカラーおよび内装色は、撮影および表示画面の関係で実際の色とは異なって見えることがあります。 ■写真は5MT車。

● 標準設定

内外配色一覧表

内外配色一覧表		GR SPORT
シート表皮		スエード調
内装色		ブラック
ボディカラー 〈カラーコード〉	パールホワイトⅢ〈W24〉*1	●
	ブライトシルバーメタリック〈S28〉	●
	リキッドシルバーメタリック〈S39〉*2	●
	ブラックマイカメタリック〈X07〉	●
	マタドールレッドパール〈R70〉*2	●
	トニコオレンジメタリック〈R71〉	●
	ジョーヌイエロー〈Y07〉	●
	クリアブルークリスタルメタリック〈B63〉*1	●

*1. パールホワイトⅢ 〈W24〉、クリアブルークリスタルメタリック 〈B63〉はメーカーオプション〈22,000円（消費税抜き20,000円）〉となります。 *2. リキッドシルバーメタリック 〈S39〉、マタドールレッドパール 〈R70〉はメーカーオプション〈33,000円（消費税抜き30,000円）〉となります。 ■価格はメーカー希望小売価格〈（消費税10%込み）'22年9月現在のもの〉で参考価格です。価格は販売店が独自に定めていますので、詳しくは各販売店におたずねください。 ■「メーカーオプション」はご注文時に申し受けます。メーカーの工場では装着するため、ご注文後はお受けできませんのでご了承ください。

● 標準装備 △ メーカーオプション(ご注文時に申し受けます) □ 販売店装着オプション

トヨタ コペン 主要装備一覧表

	GR SPORT		その他の標準装備
	CVT	5MT	
足回り・メカニズム			
165/50R16タイヤ(ブリヂストン POTENZA RE050A)&16×4½J BBS製専用鍛造アルミホイール(マツトグレイ塗装/センターオーナメント付) *1		●	●スペアタイヤレス&タイヤパンク応急修理セット ●フロントベンチレーテッドディスクブレーキ ●クロスビーム ●リヤパフォーマンスブレース
専用ショックアブソーバー(コイルスプリング赤塗装)		●	
スタビライザー(フロント/リヤ)		●	
フロントスーパーLSD	—	●	
専用フロントブレース		●	
専用センターブレース(専用床下スパッツ付)		●	
アイドリングストップ機能(eco IDLE)	●	—	
エクステリア			
専用バンパー(フロント/リヤ) & 専用ラジエーターグリル		●	●樹脂ボンネットフード/トランクフード/ フロントフェンダー/リヤフェンダー/ロッカー/ フューエルリッド ●UVカットガラス(全面) ●スモークドガラス(リヤウインドウ) ●デュアルエキゾーストテールパイプ ●ドアアウターハンドル(シルバー) *4
専用コペンテールエンブレム		●	
専用GR SPORTエンブレム(フロント/サイド/リヤ)		●	
ブラック塗装 *2		●	
樹脂ルーフ/バックパネル Dラッピング *3 (カーボン調成型PVC貼付)	シルバー *3 ワインレッド *3 ブラック *3	△ 55,000円(消費税抜き50,000円)	
アクティブトップ(電動開閉式ルーフ)		●	
視界			
専用LEDヘッドランプ(ロービーム・LEDクリアランスランプ付)+ブラックエクステンション加飾		●	●コンライト(ライト自動点灯・消灯システム) ●クリアボディサイドターンランプ ●LEDハイマウントストップランプ ●防眩ルームミラー ●車速感应式間欠フロントワイパー ●リヤウインドウデフォグガー
専用LEDリヤコンビランプ(ストップランプ/テールランプ)+ブラック加飾		●	
専用LEDフォグランプ		●	
電動リモコンカラードドアミラー(ブラック) *2		●	

*1. タイヤチェーンを装着する場合は、販売店装着オプションのティーロックチェーンを装着してください。 *2. ドアミラー/ルーフ/バックパネルは、ボディカラーのブラックマイカメタリック(X07)と同色となります。 *3. 「Dラッピング(カーボン調成型PVC貼付)」の「シルバー」、「ワインレッド」、「ブラック」は同時選択できません。 *4. ドアアウターハンドルは、ボディカラーのブライトシルバーメタリック(S28)と同色となります。

■「メーカーオプション」はご注文時に申し受けます。メーカーの工場では装着するため、ご注文後はお受けできませんのでご了承ください。 ■「アクティブトップ」、「キーフリーシステム」、「eco IDLE」、「Dラッピング」、「DWVT」、「TAF」はダイハツ工業株式会社の登録商標です。 ■「POTENZA」は(株)ブリヂストンの登録商標です。 ■「BBS」はBBSジャパン株式会社の登録商標です。 ■価格はメーカー希望小売価格(消費税10%込み) '22年9月現在のもの>で参考価格です。価格は販売店が独自に定めていますので、詳しくは各販売店におたずねください。

● 標準装備 △ メーカーオプション(ご注文時に申し受けます) □ 販売店装着オプション

トヨタ コペン 主要装備一覧表

	GR SPORT		その他の標準装備
	CVT	5MT	
安全装備			
VSC&TRC		●	<ul style="list-style-type: none"> ●衝突安全ボディ(TAF) ●プリテンショナー&フォースリミッター機構付 フロント3点式ELRシートベルト ●シートベルト未装着ウォーニングランプ(運転席/助手席) ●ロールバー(エアロディフレクター付) ●デュアルホーン
ABS(EBD機能付)		●	
ブレーキオーバーライドシステム		●	
クラッチスタートシステム	—	●	
エマージェンシーストップシグナル		●	
デュアルSRSエアバッグ(運転席/助手席)		●	
操作性・計器盤			
MOMO製専用革巻ステアリングホイール (GRエンブレム+メッキオーナメント・ガンメタリック加飾付)		●	<ul style="list-style-type: none"> ●タコメーター ●チルトステアリング ●フューエルリッドオープナー ●パワーウィンドウ(運転席挟み込み防止機能付) ●トランクフードオープナー(電磁式) ●トランクフードイージークローザー ●燃料残量警告灯 ●キー抜き忘れ&ライト消し忘れウォーニングブザー ●クロムメッキシフトノブ
専用チューニング電動式パワーステアリング		●	
パドルシフト	●	—	
ステアリングスイッチ *5 *6		●	
マニュアルモード付フロアシフト	●	—	
専用自発光式3眼メーター(GR専用盤面[GRロゴ付]・ブラックリング付・針赤・赤照明)		●	
マルチインフォメーション ディスプレイ アイドリングストップ時間・アイドリングストップ積算時間・ecoリーフゲージ・平均燃費・航続可能距離・外気温・シフトインジケーター	●	—	
	—	●	
プッシュボタンスタート		●	
キーフリーシステム(専用電子カードキー(GRロゴ入り)×1*12・イモビライザー(国土交通省認可品)機能付・リク エストスイッチ付(運転席/助手席/トランクフード)) *7		●	

*5. ステアリングスイッチは、純正以外のナビゲーション・オーディオを装着した場合、動作の保証は致しかねます。 *6. 純正ナビ・オーディオレスパックを装着した場合、ステアリングスイッチと、インパネオーディオクラスターは、セットで取り外しとなります。 *7. 植込み型心臓ペースメーカー等の機器をご使用の方は、電波によりそれらの機器に影響を及ぼすおそれがありますので、車両に搭載された発信機から約22cm以内に植込み型心臓ペースメーカー等の機器を近づけないようにしてください。電波発信を停止することもできますので詳しくは販売店にご相談ください。 *12. メインキー1個が付属します。

■「メーカーオプション」はご注文時に申し受けます。メーカーの工場では装着するため、ご注文後はお受けできませんのでご了承ください。 ■「アクティブトップ」、「キーフリーシステム」、「eco IDLE」、「Dラッピング」、「DWVT」、「TAF」はダイハツ工業株式会社の登録商標です。 ■「MOMO」はMOMO s.r.l社の登録商標です。 ■価格はメーカー希望小売価格(消費税10%込み)'22年9月現在のもの>で参考価格です。価格は販売店が独自に定めていますので、詳しくは各販売店におたずねください。

● 標準装備 △ メーカーオプション(ご注文時に申し受けます) □ 販売店装着オプション

トヨタ コペン 主要装備一覧表

	GR SPORT		その他の標準装備
	CVT	5MT	
シート			
専用レカロシート(スエード調・ブラック・GR刺繍ロゴ入り)① / ②	●		
シートヒーター	●		
インテリア			
カーボン調センタークラスター	●		<ul style="list-style-type: none"> ●グローブボックス(キーロック付) ●センターコンソールボックス(キーロック付) ●バックパネルポケット(メッシュタイプ) ●ウィンド&サンバイザー ●ラゲージパーティション ●アクセサリーソケット(12V) *8 ●ドアポケット(左右/メッシュタイプ) ●カップホルダー(センターコンソール付) ●スカッフプレート ●残照式ルームランプ
カーボン調インパネガーニッシュ	●		
専用ピアノブラック調加飾(センタークラスター/ドアグリップ)	●		
メッキインナードアハンドル/メッキパーキングレバーボタン/メッキエアコンレジスターノブ	●		
インパネ・トリム(基調色ブラック)	●		
ドアトリム(ファブリックインサート・ブラック)	●		
インパネオーディオクラスター *6	●		
空調			
オートエアコン(プッシュ式)	●		●クリーンエアフィルター
ナビ&オーディオ			
トヨタ純正ナビ・オーディオ *9	□		●プリントアンテナ(フロントガラス)
オーディオレス(16cmスピーカー・ツイーター付)	●		
純正ナビ・オーディオレスパック *6	△	-16,500円(消費税抜き-15,000円)	
その他			
寒冷地仕様 *10	△	11,000円(消費税抜き10,000円)	<ul style="list-style-type: none"> ●セキュリティアラーム *11 ●工具

*6. 純正ナビ・オーディオレスパックを装着した場合、ステアリングスイッチと、インパネオーディオクラスターは、セットで取り外しとなります。 *8. 120W以下の電気製品をご使用ください。ただし、120W以下の電気製品でも正常に作動しない場合があります。詳しくは販売店におたずねください。 *9. 販売店装着オプションとしてナビ・オーディオを多数ご用意しています。詳しくは別冊のACCESSORIES & NAVIGATION CATALOGUEをご覧ください。 *10. 寒冷地での仕様を考慮して、信頼性・耐久性の向上を図っております。なお、北海道地区には寒冷地仕様が標準装備となります。 *11. セキュリティアラームは、室内ブザー警告、ハザードランプ点滅、ホーン警告機能が備わります。

■「メーカーオプション」はご注文時に申し受けます。メーカーの工場装着するため、ご注文後はお受けできませんのでご了承ください。 ■RECARO®はRECARO Holding GmbHの登録商標です。 ■価格はメーカー希望小売価格<(消費税10%込み)>'22年9月現在のもの>で参考価格です。価格は販売店が独自に定めていますので、詳しくは各販売店におたずねください。

トヨタ コペン 主要諸元表

			GR SPORT	
トランスミッション			CVT(自動無段変速機)	5速マニュアル
車両型式・重量・性能				
車両型式			3BA-LA400A-KBVZ	3BA-LA400A-KMVZ
車両重量			kg 870	850
車両総重量			kg 980	960
燃料消費率 (国土交通省審査値)			km/L 19.2	18.6
市街地モード			km/L 15.4	14.3
郊外モード			km/L 20.4	19.9
高速道路モード			km/L 20.6	20.3
主要燃費改善対策			可変バルブタイミング、 オルタネータ回生制御、 電動式パワーステアリング、 自動無段変速機、 ロックアップ機構付トルコン、 アイドリングストップ装置	可変バルブタイミング、 オルタネータ回生制御、 電動式パワーステアリング
最小回転半径			m 4.6	
寸法・定員				
全長/全幅/全高			mm 3,395/1,475/1,280	
ホイールベース			mm 2,230	
トレッド			mm 1,310	
フロント			mm 1,295	
リヤ			mm 110	
最低地上高(社内測定値)			mm 110	
室内(社内測定値)			mm 910/1,250/1,040	
長/幅/高			mm 910/1,250/1,040	
乗車定員			名 2	



トヨタ コペン 主要諸元表

		GR SPORT	
トランスミッション		CVT(自動無段変速機)	5速マニュアル
エンジン			
型式		KF型	
総排気量	L	0.658	
種類		直列3気筒	
使用燃料		無鉛レギュラーガソリン	
内径×行程	mm	63.0×70.4	
最高出力<ネット>	kW(PS)/r.p.m.	47(64)/6,400	
最大トルク<ネット>	N·m(kgf·m)/r.p.m.	92(9.4)/3,200	
燃料供給装置		EFI(電子制御式燃料噴射装置)	
燃料タンク容量	L	30	
走行装置・駆動方式			
サスペンション	フロント	マクファーソン・ストラット式コイルスプリング	
	リヤ	トーションビーム式コイルスプリング	
ブレーキ	フロント	ベンチレーテッドディスク	
	リヤ	リーディング・トレーリング	
駆動方式		前輪駆動方式	
変速比・減速比			
第1速			3.181
第2速			1.842
第3速		—	1.250
第4速			0.916
第5速			0.750
前進		3.327~0.628	—
後退		2.230	3.142
減速比		4.800	5.545

■燃料消費率は定められた試験条件のもとでの値です。お客様の使用環境（気象、渋滞等）や運転方法（急発進、エアコン使用等）に応じて燃料消費率は異なります。

■WLTCモードは、市街地、郊外、高速道路の各走行モードを平均的な使用時間配分で構成した国際的な走行モードです。市街地モードは、信号や渋滞等の影響を受ける比較的低速な走行を想定し、郊外モードは、信号や渋滞等の影響をあまり受けない走行を想定、高速道路モードは、高速道路等での走行を想定しています。

車両によっては自動車重量税などの軽減措置を受けることができます。詳しくはエコカー減税紹介ページ（<https://toyota.jp/ecocar/about1/>）をご確認、または販売店におたずねください。

■エンジン出力表示にはネット値とグロス値があります。「グロス」はエンジン単体で測定したものであり、「ネット」とはエンジンを車両に搭載した状態とほぼ同条件で測定したものです。同じエンジンで測定した場合、「ネット」は「グロス」よりも軽自動車で約10%程度低い値（自工会調べ）となっています。

■“VSC” “TRC” “EFI” “T-Connect” “TOYOTA GAZOO Racing” “GR” “GR” “START YOUR IMPOSSIBLE” はトヨタ自動車（株）の商標です。

■“COPEN” “DWVT” “キーフリーシステム” “アクティブトップ” “TAF” “eco IDLE” “Dラッピング” はダイハツ工業株式会社の登録商標です。

■道路運送車両法による自動車型式指定申請書数値

■製造事業者：ダイハツ工業株式会社

トヨタ コペンの保証について

トヨタ コペンの保証は、軽自動車以外のトヨタ車と異なるものがあり、一部の部品で保証期間が異なります。

対 象	トヨタ コペン	軽自動車以外のトヨタ車
右記のうち 指定された部品 <ul style="list-style-type: none"> ●エンジン機構 ●前後アクスル機構 ●排出ガス浄化機構 ●乗員保護機構 ●動力伝達機構 ●ステアリング機構 ●電子制御機構 	〈特別保証〉 5年 / 10万km 以内	〈特別保証〉 5年 / 10万km 以内
燃料装置(フューエルポンプ等)、始動装置(スタータ等)、点火・充電装置(オルタネータ等)、冷却装置(ラジエータ等)、ハンガー・クランプ、吸気管装置、スピードメーター関連部品、クラッチ操作部品(クラッチペダル、クラッチシリンダ等)、コントロール関連部品、スプリング、スタビライザー、ショックアブソーバー、ステアリングホイール、ブレーキ関連部品、ワイパー等の作動部品、各種リレー、スイッチ等	〈一般保証〉 3年 / 6万km 以内	
右記を 除く 全部品 <ul style="list-style-type: none"> ●特別保証部品 ●タイヤ・チューブ・バッテリー ●消耗品および油脂類 ●トヨタの出荷後、トヨタ以外の者が装着・架装した部品・架装物 	〈一般保証〉 3年 / 6万km 以内	〈一般保証〉 3年 / 6万km 以内
	〈ボデー塗装〉 3年	3年







■保証内容につきまして、詳しくは販売店にお問い合わせください。

TOYOTA ENVIRONMENTAL CHALLENGE 2050



<https://global.toyota/jp/sustainability/esg/challenge2050/>

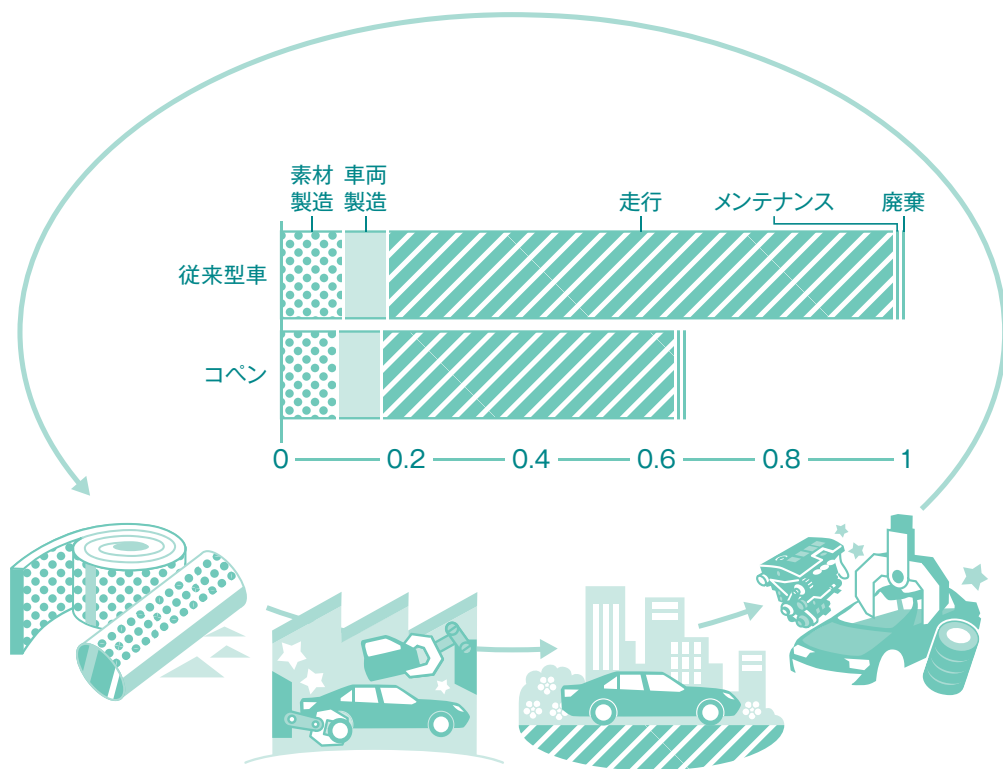
「人とクルマと自然が共生する社会」を目指して ～トヨタ環境チャレンジ2050～

トヨタは、温室効果ガスに起因する異常気象、生物多様性の喪失、水不足など、深刻化する地球環境の諸問題に対し、これまでも幅広い取り組みを推進してきました。今後もクルマの環境負荷をゼロに近づけるとともに、地球・社会にプラスとなる取り組みを通じて、持続可能な社会の実現に貢献するための6つのチャレンジ(ゼロへのチャレンジ    と、プラスへのチャレンジ   )を実施していきます。

CO₂ “0” へのチャレンジ ~環境負荷をゼロに近づけるためのトヨタの取り組み~

クルマの一生のCO₂削減をデザインしています

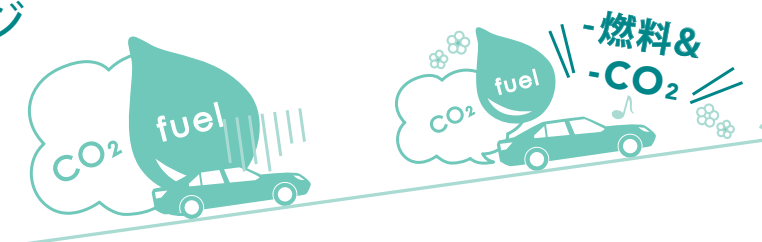
CO₂0 ライフサイクルCO₂ゼロチャレンジ



トヨタでは燃費を良くするだけでなく、設計段階から、製造・廃棄・リサイクルにいたるクルマの一生を通して、CO₂排出量を削減するための取り組みを行っています。

燃費の良いクルマを選ぶと、CO₂の削減に協力できます

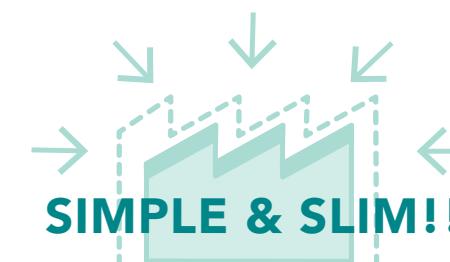
CO₂0 新車CO₂ゼロチャレンジ



クルマは、燃費が良くなればなるほど、CO₂の排出量を削減することができます。トヨタでは、燃費を向上させるために、あらゆる部品の軽量化や効率化を推進しています。

エコカーだけでなく、エコ工場にも力を入れています

CO₂0 工場CO₂ゼロチャレンジ



コペンをつくる工場は、クルマの組み立てを熟練工の手で行う生産ラインを実現。設備を必要最小限にすることで、使用するエネルギーの少ない、環境に優しい工場造りに取り組んでいます。また、従業員への積極的な環境教育や、植栽で外壁を覆うことで消費電力を抑える「グリーンカーテン」の採用など、様々なアプローチでCO₂排出量の削減を進めています。

プラス
地球環境へ“+”のチャレンジ

～より良い環境をつくるためのトヨタの取り組み～


緑をつなぐ活動をひろげていきます



人と自然が共生する
未来づくりへのチャレンジ

コペンをつくる工場の従業員は、近隣住民の方々と共に、周辺地域の清らかな河川の流れや豊かな緑を守る活動を行っています。外来植物の駆除や山の清掃といった地域の生態系保全に貢献する取り組みを今後も着実に続けていきます。

トヨタ コペン 環境仕様

車両仕様					
車両型式			3BA-LA400A		
エンジン	型式		KF型		
	総排気量	L	0.658		
	燃料		無鉛レギュラーガソリン		
駆動装置	駆動方式		2WD (前輪駆動)		
	変速機		CVT (自動無段変速機) / 5速マニュアル		
環境情報					
燃料消費率		燃料消費率*1 (国土交通省審査値)	km/L	19.2	18.6
		CO ₂ 排出量	g/km	121	125
排出ガス	認定レベルまたは適合規制 (国土交通省)			平成30年排出ガス規制適合*2	
			CO	1.15	
	認定レベル値または適合規制値 (g/km)		NMHC	0.1	
			NOx	0.05	
車外騒音	規制区分		平成28年騒音規制 M1A2A		
	加速/定常/近接		dB	70 (規制値) / - / -	
冷媒の種類 (GWP値*3) / 使用量			g	HFO-1234yf (1*4) / 290	
環境負荷物質削減	鉛		自工会2006年自主目標達成 (1996年比1/10以下*5)		
	水銀		自工会自主目標達成 (2005年1月以降使用禁止*6)		
	カドミウム		自工会自主目標達成 (2007年1月以降使用禁止)		
	六価クロム		自工会自主目標達成 (2008年1月以降使用禁止)		
車室内VOC*7			自工会目標達成 (厚生労働省室内濃度指針値以下)		
リサイクル関係	リサイクルし易い材料を使用した部品		インストルメントパネル、ピラーガーニッシュ、ドアトリム、フロント・リヤバンパーなど		
	リサイクル材の使用		エンジンアンダーカバー、ダッシュサイレンサー、リヤホイールハウスライナーなど		
	樹脂、ゴム部品への材料表示		あり		
環境負荷物質使用状況等	鉛		電子基板・電気部品のはんだ、圧電素子 (PZTセンサー) 等に使用 鉛廃止済み部品: 電着塗料、燃料ホース、パワステ高圧ホース、ホイールバルンサー、電球と点火プラグ、塩ビ・ゴム部品、バルブシート、軸受けなど		
	水銀		水銀廃止済み部品: コンビネーションメーター		
	六価クロム		六価クロムの使用無し 六価クロム廃止済み部品: 金属部品類やボルト・ナット類の防錆目的コーティング他		
	カドミウム		カドミウムの使用無し カドミウム廃止済み部品: 電気・電子部品のICチップ基板、厚膜ペースト他		

*1. 燃料消費率は定められた試験条件のもとでの値です。お客様の使用環境（気象、渋滞等）や運転方法（急発進、エアコン使用等）に応じて燃料消費率は異なります。 *2. WLTCモード走行。 *3. GWP：Global Warming Potential（地球温暖化係数） *4. フロン法において、カーエアコン冷媒は、2023年度以降、環境影響度を製造者等ごとに出荷台数で加重平均した値が目標値150を上回らないことが求められております。 *5. 1996年乗用車の業界平均1,850g（リサイクル回収ルートが確立されているため鉛バッテリーを除く）。 *6. ナビゲーション等の液晶ディスプレイ、コンビネーションメーター、ディスチャージランプ、室内蛍光灯（交通安全上必須な部品の極微量使用を除外） *7. VOC: Volatile Organic Compounds

自動車リサイクル法の施行により、下表のリサイクル料金が別途必要となります。

リサイクル料金表

※リサイクル料金は'22年9月時点の金額。

	リサイクル預託金				資金管理料金	合計
	シュレッダーダスト料金	エアバッグ類料金	フロン類料金	情報管理料金		
全車	5,240円	2,800円	—	130円	290円	8,460円

■リサイクル預託金が預託済のお車を商品車として譲渡する旧所有者(譲渡人)は、車両価値部分とリサイクル預託金相当額の合計額を新所有者(譲受人)からお受け取りになることにより、リサイクル預託金の返金を受けることができます。詳しくは、取扱い販売店におたずねください。

Accessories & Customize

COPEN GR SPORT DEALER OPTION

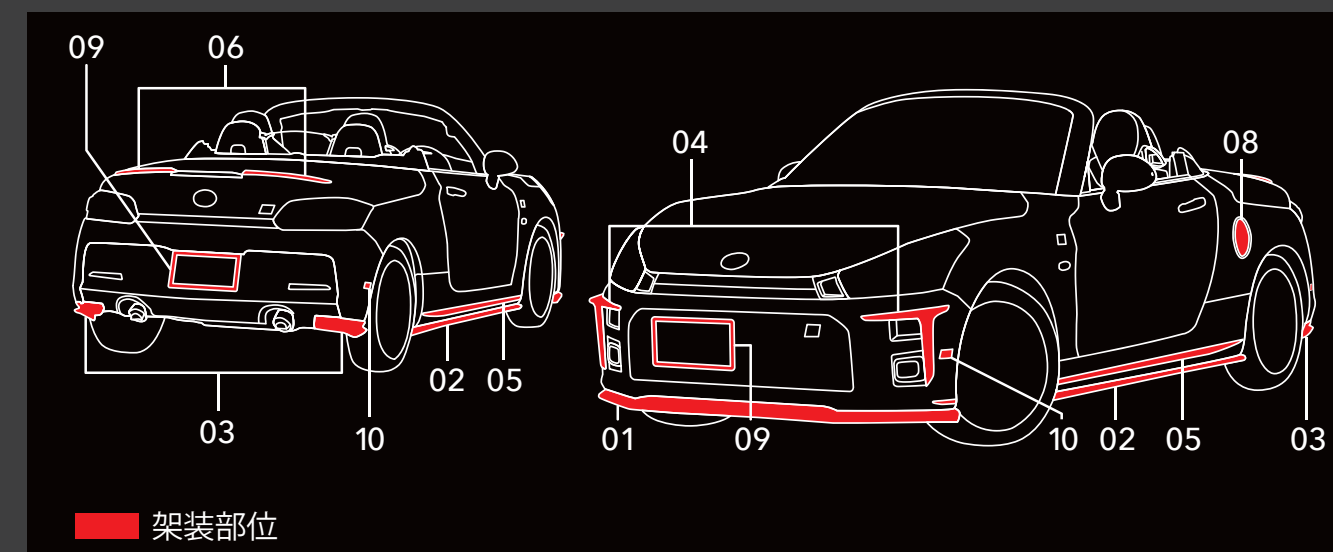
尽きることのないこだわりを。



Photo：GR SPORT（CVT）。ボディカラーはジョーヌイエロー〈Y07〉。GRフロントスポイラー、GRサイドスカート、GRリヤサイドスポイラー、GRフロントコーナースポイラー、GRボディストライプ、GRリヤトランクスポイラー、GRフェーエルリッドガーニッシュ、GRカーボンナンバーフレーム、GRディスチャージテープを装着しています。 ■写真は灯火類を点灯させた状態です。写真の色や照度は実際とは異なります。 ■写真は合成です。 ■GR PARTSは、車両登録後の取付を前提としております。 ■商品によっては、車両本体への穴あけ加工等が必要となる場合があります。 【お取り扱い上の注意】 ■GRフロントスポイラーやGRサイドスカート、GRリヤサイドスポイラー、GR「パフォーマンスダンパー®」の装着により路面とのクリアランスが狭くなり、縁石などの段差、スロープ、不整地路などで路面と干渉しやすくなります。また、積雪時ラッセルしたまま走行したり、凍結（着氷）状態で使用した場合、スポイラーが破損する恐れがあります。 ■標準装備のホイール&タイヤにGR「パフォーマンスダンパー®」を装着の場合のみ、販売店装着オプションのティーロックチェーンは装着可能です。 ■その他、装着可能なトヨタ純正用品につきましては、ACCESSORIES & NAVIGATION CATALOGUEをご覧ください。 ■TRD商品は、（株）トヨタカスタマイジング&ディベロップメントの取り扱い商品です。トヨタ純正用品ではありません。 ■TRDパーツにつきましては、「トヨタ純正用品」との組み合わせは原則できません。ただし、一部用品につきましては組み合わせ可能な場合があります。詳しくは販売店スタッフにおたずねください。 ■パフォーマンスダンパーはヤマハ発動機㈱の登録商標です。



Photo：GR SPORT（CVT）。ボディカラーはジョーヌイエロー〈Y07〉。GRフロントスポイラー、GRサイドスカート、GRリヤサイドスポイラー、GRフロントコーナースポイラー、GRボディストライプ、GRリヤトランクスポイラー、GRフューエルリッドガーニッシュ、GRカーボンナンバーフレーム、GRディスプレイチャージテープを装着しています。 ■写真は灯火類を点灯させた状態です。写真の色や照度は実際とは異なります。 ■写真は合成です。 ■GR PARTSは、車両登録後の取付を前提としております。 ■商品によっては、車両本体への穴あけ加工等が必要となる場合があります。 【お取り扱い上の注意】 ■GRフロントスポイラーやGRサイドスカート、GRリヤサイドスポイラー、GR「パフォーマンスダンパー®」の装着により路面とのクリアランスが狭くなり、縁石などの段差、スロープ、不整地路などで路面と干渉しやすくなります。また、積雪時ラッセルしたまま走行したり、凍結（着氷）状態で使用した場合、スポイラーが破損する恐れがあります。 ■標準装備のホイール&タイヤにGR「パフォーマンスダンパー®」を装着の場合のみ、販売店装着オプションのティーロックチェーンは装着可能です。 ■その他、装着可能なトヨタ純正用品につきましては、ACCESSORIES & NAVIGATION CATALOGUEをご覧ください。 ■TRD商品は、（株）トヨタカスタマイジング&ディベロップメントの取り扱い商品です。トヨタ純正用品ではありません。 ■TRDパーツにつきましては、「トヨタ純正用品」との組み合わせは原則できません。ただし、一部用品につきましては組み合わせ可能な場合があります。詳しくは販売店スタッフにおたずねください。 ■パフォーマンスダンパーはヤマハ発動機(株)の登録商標です。





01 | GRフロントスポイラー

51,700円(消費税抜き47,000円) **1.5H**

〈VA11〉

全長：オリジナルより約22mmプラス
地上高：オリジナルより約46mmダウン
色：ブラック〈212〉 材質：樹脂（ABS）



02 | GRサイドスカート

66,000円(消費税抜き60,000円) **2.0H**

〈VA21〉

地上高：オリジナルより約18mmダウン
色：ブラック〈212〉 材質：樹脂（ABS）



03 | GRリヤサイドスポイラー

47,300円(消費税抜き43,000円) **1.5H**

〈VA31〉

地上高：オリジナルより約42mmダウン
色：ブラック〈212〉 材質：樹脂（ABS）



04 | GRフロントコーナースポイラー

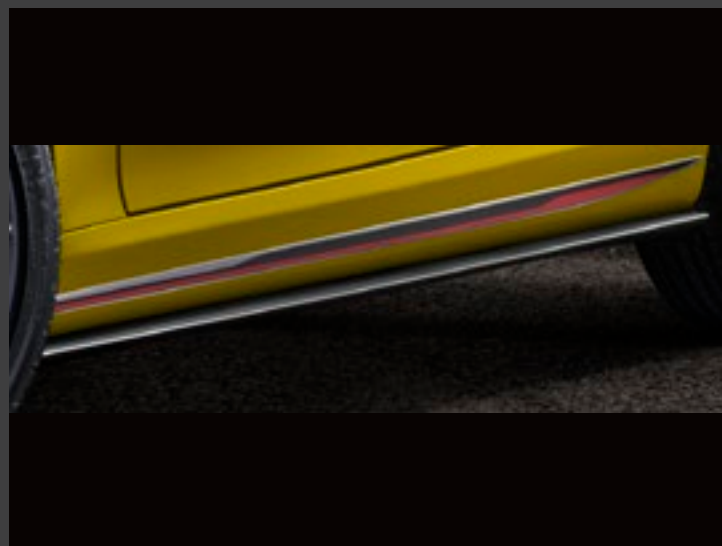
44,000円(消費税抜き40,000円) **1.1H**

〈VA12〉

色：ブラック〈212〉 材質：樹脂（ABS）

■写真の色や照度は実際とは異なります。 ■写真は合成です。 ■GR PARTSは、車両登録後の取付を前提としております。 ■GR PARTS（TRD）の価格は、取付費を含まないトヨタカスタマイジング&ディベロップメント希望小売価格（消費税10%込み）'22年9月現在 のもの>で参考価格です。

①.0H は標準取付時間です。作業時間に応じた取付費が別途必要となります。価格、取付費は販売店が独自に定めておりますので、詳しくは各販売店におたずねください。 ■商品によっては、車両本体への穴あけ加工等が必要となる場合があります。 ■TRD商品は、（株）トヨタカスタマイジング&ディベロップメントの取り扱い商品です。トヨタ純正用品ではありません。【お取り扱い上の注意】 ■GRフロントスポイラーやGRサイドスカート、GRリヤサイドスポイラー、GR「パフォーマンスダンパー®」の装着により路面とのクリアランスが狭くなり、縁石などの段差、スロープ、不整地路などで路面と干渉しやすくなります。また、積雪時ラッセルしたまま走行したり、凍結（着氷）状態で使用した場合、スポイラーが破損する恐れがあります。 ■標準装備のホイール&タイヤにGR「パフォーマンスダンパー®」を装着の場合のみ、販売店装着オプションのティーロックチェーンは装着可能です。 ■その他、装着可能なトヨタ純正用品につきましては、ACCESSORIES & NAVIGATION CATALOGUEをご覧ください。 ■TRDパーツにつきましては、「トヨタ純正用品」との組み合わせは原則できません。ただし、一部用品につきましては組み合わせ可能な場合があります。詳しくは販売店スタッフにおたずねください。 ■パフォーマンスダンパーはヤマハ発動機(株)の登録商標です。



05 | GRボディストライプ



1台分 18,700円(消費税抜き17,000円)

0.8H <GRBE>

材質：樹脂（ポリ塩化ビニル）



11 | GRバルブキャップ



1台分(4個)

3,960円(消費税抜き3,600円) <GRH0>

GRロゴ入り 色：ブラック

材質：樹脂（ABS）



12 | GRロックボルト (ナンバープレート用)



1台分

7,260円(消費税抜き6,600円) <GRN0>

設定：除く字光式ナンバープレート付車



14 | GRフロアマット



1台分 19,800円(消費税抜き18,000円)

<GR03>

GRエンブレム付、ヒールパッド付（運転席）
色：ブラック（オーバーロック：シルバーグレー）
材質：ポリプロピレン

■トヨタ純正フロアマットは難燃性・耐久性など、車両同等の品質基準をクリアしています。 ■他のフロアマット類と重ねて使用しないでください。

■写真の色や照度は実際とは異なります。 ■写真は合成です。 ■GR PARTSは、車両登録後の取付を前提としております。 ■GR PARTS（トヨタ純正用品）の価格は、取付費を含まないメーカー希望小売価格<（消費税10%込み）'22年9月現在のもの>で参考価格です。

0.8H は標準取付時間です。作業時間に応じた取付費が別途必要となります。価格、取付費は販売店が独自に定めておりますので、詳しくは各販売店におたずねください。 ■商品によっては、車両本体への穴あけ加工等が必要となる場合があります。 【お取り扱い上の注意】 ■GRフロントスポイラーやGRサイドスカート、GRリヤサイドスポイラー、GR「パフォーマンスダンパー®」の装着により路面とのクリアランスが狭くなり、縁石などの段差、スロープ、不整地路などで路面と干渉しやすくなります。また、積雪時ラッセルしたまま走行したり、凍結（着氷）状態で使用した場合、スポイラーが破損する恐れがあります。 ■標準装備のホイール&タイヤにGR「パフォーマンスダンパー®」を装着の場合のみ、販売店装着オプションのティーロックチェーンは装着可能です。 ■その他、装着可能のトヨタ純正用品につきましては、ACCESSORIES & NAVIGATION CATALOGUEをご覧ください。 ■TRDパーツにつきましては、「トヨタ純正用品」との組み合わせは原則できません。ただし、一部用品につきましては組み合わせ可能な場合があります。詳しくは販売店スタッフにおたずねください。 ■パフォーマンスダンパーはヤマハ発動機(株)の登録商標です。



06 | GRリヤトランクスポイラー

22,000円(消費税抜き20,000円) 0.4H

〈VA61〉

色：ブラック〈212〉 材質：合成ラバー
(EPDM)



07 | GR「パフォーマンスダンパー®」*

99,000円(消費税抜き90,000円) 1.5H

〈VC52〉

地上高：オリジナルより約1mmダウン
ボディ前後に取り付ける車種専用設計のダンパーです。走行中に感じる振動や騒音を解消することにより、乗車時の快適性と高速走行時の操縦安定性を高次元で両立します。ボディ剛性強化とは異なる上質な走りを実現します。



08 | GRフューエルリッドガーニッシュ

7,700円(消費税抜き7,000円) 0.2H

〈VC28〉

材質：樹脂(ポリ塩化ビニル)



09 | GRカーボンナンバーフレーム

1台分 39,600円(消費税抜き36,000円)

〈VAC6〉

材質：炭素繊維強化プラスチック(CFRP)
設定：除く字光式ナンバープレート付車

■写真の色や照度は実際とは異なります。 ■写真は合成です。 ■GR PARTSは、車両登録後の取付を前提としております。 ■GR PARTS (TRD) の価格は、取付費を含まないトヨタカスタマイジング&ディベロップメント希望小売価格<(消費税10%込み)>'22年9月現在のもの>で参考価格です。

0.0H は標準取付時間です。作業時間に応じた取付費が別途必要となります。価格、取付費は販売店が独自に定めておりますので、詳しくは各販売店におたずねください。 ■商品によっては、車両本体への穴あけ加工等が必要となる場合があります。 ■TRD商品は、(株)トヨタカスタマイジング&ディベロップメントの取り扱い商品です。トヨタ純正用品ではありません。【お取り扱い上の注意】 ■GRフロントスポイラーやGRサイドスカート、GRリヤサイドスポイラー、GR「パフォーマンスダンパー®」の装着により路面とのクリアランスが狭くなり、縁石などの段差、スロープ、不整地路などで路面と干渉しやすくなります。また、積雪時ラッセルしたまま走行したり、凍結(着氷)状態で使用した場合、スポイラーが破損する恐れがあります。 ■標準装備のホイール&タイヤにGR「パフォーマンスダンパー®」を装着の場合のみ、販売店装着オプションのティーロックチェーンは装着可能です。 ■その他、装着可能なトヨタ純正用品につきましては、ACCESSORIES & NAVIGATION CATALOGUEをご覧ください。 ■TRDパーツにつきましては、「トヨタ純正用品」との組み合わせは原則できません。ただし、一部用品につきましては組み合わせ可能な場合があります。詳しくは販売店スタッフにおたずねください。 ■パフォーマンスダンパーはヤマハ発動機(株)の登録商標です。



10 | GRディスチャージテープ (GRロゴ入りアルミテープ)

1台分(小:4枚セット) 標準取付時間あり

5,500円(消費税抜き5,000円) (0.8H) <VRA1>

1台分(小:4枚セット) 標準取付時間なし<車両搭載用>

5,500円(消費税抜き5,000円) <VRA2>

GRロゴ入りのアルミテープです。ボディ4カ所に貼り付けることで、ボディへの帯電を取り除き、車両本来の性能を引き出します。

材質：アルミニウム サイズ：【小】 W約50mm×H約25mm

■写真の色や照度は実際とは異なります。 ■写真は合成です。 ■GR PARTSは、車両登録後の取付を前提としております。 ■GR PARTS (TRD) の価格は、取付費を含まないトヨタカスタマイジング&ディベロップメント希望小売価格<(消費税10%込み)>'22年9月現在 のもの>で参考価格です。

(0.0H) は標準取付時間です。作業時間に応じた取付費が別途必要となります。価格、取付費は販売店が独自に定めておりますので、詳しくは各販売店におたずねください。 ■商品によっては、車両本体への穴あけ加工等が必要となる場合があります。 ■TRD商品は、(株)トヨタカスタマイジング&ディベロップメントの取り扱い商品です。トヨタ純正用品ではありません。【お取り扱い上の注意】 ■GRフロントスポイラーやGRサイドスカート、GRリヤサイドスポイラー、GR「パフォーマンスダンパー®」の装着により路面とのクリアランスが狭くなり、縁石などの段差、スロープ、不整地路などで路面と干渉しやすくなります。また、積雪時ラッセルしたまま走行したり、凍結(着氷)状態で使用した場合、スポイラーが破損する恐れがあります。 ■標準装備のホイール&タイヤにGR「パフォーマンスダンパー®」を装着の場合のみ、販売店装着オプションのティーロックチェーンは装着可能です。 ■その他、装着可能なトヨタ純正用品につきましては、ACCESSORIES & NAVIGATION CATALOGUEをご覧ください。 ■TRDパーツにつきましては、「トヨタ純正用品」との組み合わせは原則できません。ただし、一部用品につきましては組み合わせ可能な場合があります。詳しくは販売店スタッフにおたずねください。 ■パフォーマンスダンパーはヤマハ発動機(株)の登録商標です。



13 | GRアームレスト

16,500円(消費税抜き15,000円) (1.5H) <VCH8>

表皮：人工皮革(スエード調) クッション部：チップウレタン

■標準のふたを開閉する場合、アームレストを上にした状態で開閉を行ってください。アームレストが下がった状態で開閉すると、助手席に干渉します。



15 | ウィンカーバルブセット (ドレスアップ)



1台分 6,600円(消費税抜き6,000円) (0.4H) <VC61>

■バルブのみ交換。天候や屋外の照明、その他環境条件により、オレンジ色が若干見える場合がございます。あらかじめご了承ください。



05、11-12、14の保証について

トヨタ純正用品は、3年間6万km保証です。保証修理を受けられる期間は、トヨタの販売店、またはトヨタ認定サービス工場の商品をトヨタ車に取り付けた日(販売した日)から3年間となります。ただし、その期間内でも走行距離が60,000kmまでとなります。



<https://toyota.jp/copen/option/>



01-04、06-10、13、15の保証について

TRDパーツは、1年間2万km保証です。TRDパーツについて保証を受けられる期間は、一部消耗品を除きパーツを車両に装着された日から1年間となります。ただし、その期間内でも走行距離が20,000kmまでとなります。



<https://www.trdparts.jp/copen/>

ベース車両および純正用品に関するお問い合わせは、お近くの当該車両取り扱い販売店または下記のお客様相談センターへ

トヨタ自動車株式会社 お客様相談センター

所在地 〒450-8711 名古屋市中村区名駅4丁目7番1号



お電話によるお問い合わせ

全国共通・フリーコール

 **0800-700-7700**

オープン時間 365日9:00~18:00



WEBページからのお問い合わせ



インターネットフォーム
によるお問い合わせ



チャットによる
お問い合わせ



手話通訳サービス
によるお問い合わせ

各お問い合わせサービスのご利用・受付時間など
詳細につきましては[WEBページ](#)をご覧ください。



本仕様ならびに装備は予告なく変更することがあります。ボディカラーおよび内装色は撮影の条件、
ご覧になる印刷物または画面によって実際の色とは異なって見えることがあります。

詳しくは! <https://toyota.jp>

発進・加速はゆるやかに。エコドライブに心がけよう。

START YOUR IMPOSSIBLE 

