

# COROLLA

カローラ／カローラツーリング／カローラスポーツ

## AUDIO VISUAL & NAVIGATION CATALOGUE





大型ディスプレイに、各種オーディオ機能とスマートフォン連携機能を搭載。

# ディスプレイオーディオ

7インチ▶

車 両 標 準

9インチ▶

メーカ-オプション



Photo：カラ-ラ HYBRID W×B.9インチディスプレイオーディオ(メーカ-オプション)装着。

## < ディスプレイオーディオ基本機能 >

### ■ オーディオビジュアル

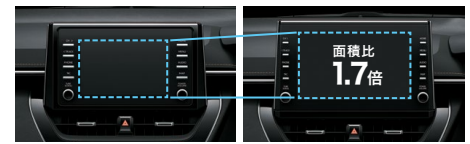
AM / FMチューナー (ワイドFM対応*1)	Bluetooth® 対応*2 (ハンズフリー通話 / オーディオ再生)
USB入力*3 (動画・音楽再生 / 給電)	Miracast™対応*4

### ■ T-Connectサービスプラン\*5 ■ スマートフォン連携\*6

T-Connect エントリー(プラン)	SmartDeviceLink™ 対応*7*8*9
-------------------------	------------------------------

Bluetooth® Wi-Fi \*5 CD・DVDデッキを販売店装着オプション設定。詳しくはP04をご覧ください。

### 一部グレードに大画面9インチをオプション設定



7インチディスプレイオーディオ

9インチディスプレイオーディオ



## SmartDeviceLink™ (スマートデバイスリンク)

スマートフォンをBluetooth®で接続し、TCスマホナビやLINEカーナビなどのナビアプリ\*9のほか、さまざまなアプリをディスプレイオーディオ上で使用できます。

対応アプリ例



### LINEカーナビ

ナビも、LINEも、音楽も、声だけでドライブ中もかんたん操作。

### [ 主要装備一覧 ]

標準装備 (緑) メーカ-オプション(ご注文時に申し受けます) (黄) 販売店装着オプション (白)

	カラ-ラ、カラ-ラツーリング							カラ-ラスポーツ					
	1.8L ハイブリッド車			1.8L ガソリン車			1.2L ターボガソリン	1.8L ハイブリッド車		1.2L ターボガソリン車			
	HYBRID W×B	HYBRID S	HYBRID G-X	W×B	S	G-X	W×B	"Z"	HYBRID G	"X"	"Z"	G	"X"
ディスプレイオーディオ*1	28,600円 (消費税抜き26,000円)			28,600円 (消費税抜き26,000円)			28,600円 (消費税抜き26,000円)		28,600円 (消費税抜き26,000円)			28,600円 (消費税抜き26,000円)	
DCM(専用通信機)													
バックガイドモニター			27,500円 (消費税抜き25,000円) *2*4			27,500円 (消費税抜き25,000円) *2*4			27,500円 (消費税抜き25,000円) *2*4			27,500円 (消費税抜き25,000円) *2*4	27,500円 (消費税抜き25,000円) CVT*2*4 6MT*3*4
CD・DVDデッキ*5*6													

\*1.ナビゲーションシステムは含まれません。販売店装着オプションのT-Connectナビキットまたはエントリーナビキットの装着が必要です。\*2.オート電動格納式リモコンドアミラー(ヒーター・ブラインドスポッモニター付)、インテリジェントクリアランスソナー、ブラインドスポッモニター+リヤクロストラフィックオートブレーキ、バックガイドモニターはセットでメーカ-オプション。\*3.オート電動格納式リモコンドアミラー(ヒーター・ブラインドスポッモニター付)、クリアランスソナー&バックソナー、ブラインドスポッモニター+リヤクロストラフィックアラート、バックガイドモニターはセットでメーカ-オプション。\*4.バックガイドモニター<27,500円(消費税抜き25,000円)>は単独で選択することも可能です。\*5.CD・DVDデッキとおくだけ充電は同時選択できません。\*6.CD・DVDデッキを選択した場合、フロントコンソールトレイは非装着となります。

●メーカ-オプションはご注文時に申し受けます。メーカ-の工場では装着するため、ご注文後はお受けできませんのでご了承ください。●価格はメーカ-希望小売価格(消費税10%込み)20年6月現在のもの)で参考価格です。実際の販売価格は各販売店が独自に定めております。詳しくは各販売店におたずねください。●装備類の詳細な設定は、車両カタログをご覧ください。



フルセグTV視聴とスマートフォン連携(Apple CarPlay / Android Auto™)に対応するオプションサービス。

## TV + Apple CarPlay + Android Auto™

オプションサービス

ディスプレイオーディオでフルセグTVが楽しめます。

iPhone・Android™スマートフォンをディスプレイオーディオにUSBケーブルで接続し、スマホアプリを表示できます。

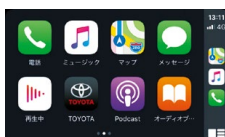
TV+Apple CarPlay+Android Auto™\*10\*11

33,000円(消費税抜き30,000円)

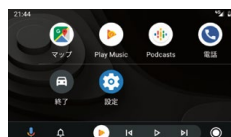
フルセグTV視聴対応



Apple CarPlay に対応



android auto に対応



### ■ オーディオビジュアル

フルセグTV視聴 対応

### ■ スマートフォン連携\*3\*6

Apple CarPlay 対応\*12

Android Auto™ 対応\*13

\*2020年6月以降順次、T-Connect契約車はApple CarPlay、Android Autoが標準付帯予定です。TVオプションの価格に変更はございません。

\*OSのバージョンにより、画面イメージは異なります。





# 使い慣れたナビ操作と地図表示で快適ドライブ。 ナビキット

販売店装着オプション



Photo: カローラ HYBRID WxB,9インチディスプレイオーディオ(メーカーオプション)+T-Connectナビキット(販売店装着オプション)装着。

## ■ ナビキット共通機能

GPS/3Dジャイロセンサー	音声案内
VICS WIDE 対応	タッチパネル/音声操作対応

## ■ T-Connectサービスプラン\*5

[T-Connectナビキット]\*14

[エントリーナビキット]\*14

T-Connect スタンダード(プラン)	T-Connect エントリー(プラン)
--------------------------	-------------------------

\*CD・DVDデッキを販売店装着オプション設定。詳しくはP04をご覧ください。

マップオンデマンド・ハイブリッドナビなど、充実のT-Connectサービスに対応。

### 01 T-Connectナビキット \*11\*14



110,000円(消費税抜き100,000円) **0.6h** (UQ5X)



ハイウェイモード(SA/PA到着予想時刻)



3D高速分岐案内(高速ナンバリング表示)



側道案内拡大図



ハイブリッドナビ(サーバールート)



レーンリスト表示



立体交差点拡大図

### 02 エントリーナビキット \*11\*14

66,000円(消費税抜き60,000円) **0.6h** (UQ6X)

[機能一覧表]

●:機能あり —:機能なし

	ナビキット	ナビキット		掲載頁	
		T-Connectナビキット	エントリーナビキット		
T-Connectサービスプラン*5	スタンダード	マップオンデマンド	●	—	P07
		ハイブリッドナビ	●	—	P07
		エージェント(音声対話サービス)	●	—	P08
		Apps	●	—	P10
		オペレーターサービス*11*16	オプション	—	P08
	オペレーターサービスPlus*11*16	オプション	—	P08	
	エントリー	ヘルプネット(エアバッグ運動)	●	●	P10
		eケア	●	●	P10
		マイカーサーチ*17	●	●	P09
		マイカーサーチPlus*11	オプション	オプション	P09
GPS/3Dジャイロセンサー		●	●		
ナビ機能	音声案内	●	●		
	VICS WIDE対応	●	●		
	タッチパネル/音声操作対応	●	●		
	目的地検索(住所/50音/電話/履歴など)	●	●		
	5ルート探索/表示	●	●		

\*1.ワイドFM(FM補完放送)は、AMラジオの放送対象地域において、難聴(都市型難聴、外国波混信、地理的・地形的難聴)対策や、災害対策を目的に整備されたAMの補完放送です。ワイドFM対応周りに限りFM周波数帯(90.1~95MHz)でAM番組の受信が可能です。 \*2.ご利用にはBluetooth対応機器(スマートフォン、ケータイなど)が必要です。対応する携帯電話は限られます。動作確認済み機種は、販売店におたずねいただくか、<http://g-book.com/pc/etc/faq/mobile/n/top.html>にてご確認ください。 \*3.スマートフォンやタブレットなど機器の接続には機器付属のUSBケーブル(または市販のケーブル)が別途必要となります。また、一部ケーブルには対応できないものがあります。 \*4.スマートフォンの画面表示をWi-Fi接続で他のディスプレイに映し出すことができる機能です。ディスプレイからの操作はできません。Miracastに対応したAndroidスマートフォン/タブレットが対象となります。詳しくはAndroid機器に添付の取扱書などでご確認ください。 \*5.ご利用にはT-Connectの利用契約が必要となります。 \*6.安全への考慮により、スマートフォンの機能やアプリをすべて使えるわけではありません。 \*7.「TOYOTA SmartDeviceLink」アプリをスマートフォンにインストールし、ディスプレイオーディオとの接続設定が必要です。 \*8. SmartDeviceLinkご利用にはBluetooth対応機器(スマートフォンやタブレット)と対応アプリが必要となります。動作確認済み機種および対応アプリの情報は、[https://toyota.jp/dop/navi/function\\_smartphonelink/](https://toyota.jp/dop/navi/function_smartphonelink/)で確認ください。 \*9.ナビアプリのご利用には対応機器(スマートフォンやタブレット)に付属のUSBケーブル(または市販のケーブル)が別途必要となります。また、一部ケーブルには対応できないものがあります。 \*10. TVのオプション購入、Apple CarPlay、Android Autoのご利用には、T-Connect契約が必要です。ご利用開始後は、T-Connect継続有無に関係なく、引き続きご利用いただけます。 \*11. オプション購入は車両購入後も可能です。 \*12. Apple CarPlayをサポートする機種および対応アプリ、接続設定につきましては、<https://www.apple.com/jp/ios/carplay/>で確認ください。本機での動作を保証しているわけではありません。 \*13. Android Autoをサポートする機種および対応アプリ、接続設定につきましては、<https://www.android.com/auto/>で確認ください。本機での動作を保証しているわけではありません。 \*14. T-Connectナビキットとエントリーナビキットは同時選択できません。 \*15. フィッティングキットを含む価格です。 \*16. オペレーターサービスまたはオペレーターサービス Plusどちらかの選択となります。またオペレーターサービス Plusはオペレーターサービスのサービス内容を含みます。 \*17. カーファインダー機能はT-Connectナビキット装着時のみ対応。



\*T-Connectのサービスにつきましては、P07~11をご覧ください。

また詳細につきましては、T-Connectサイト(<https://toyota.jp/tconnectservice/>)をご確認ください。

●販売店装着オプションナビキット連動のオプション商品に関しましては、ナビキットと同時に装着される際の取付時間を表記しております。 ●各オプション用品の取付位置につきましては販売店におたずねください。 ●画面は全てハメ込み合成です。また、画面はイメージで実際とは異なる場合があります。 ●安全のため、走行中一部操作・表示できない機能があります。また、テレビ放送、DVD再生、USB入力の動画、静止画、Miracast表示は、安全のため走行中はディスプレイの画面が消え、音声だけになります。 ●接続機器および記録されたデータファイルの状態によっては再生できない場合があります。また、再生可能なデータ形式、規格は限られます。 ●商品によっては、車両本体への穴あけ等の加工が必要となる場合があります。

◆本カタログに掲載の画面や地図などはカタログ用に合成されたものです。また、商品の色につきましては撮影、インキの関係で実際の色と異なって見える場合があります。 ◆Bluetooth®は、Bluetooth SIG, Inc.の商標です。 ◆Wi-Fi®・Miracast™は、Wi-Fi Allianceの登録商標です。 ◆SmartDeviceLink™は、SmartDeviceLink Consortiumの商標、または登録商標です。 ◆AppleおよびiPhone、App Store、Apple CarPlayは、米国その他の国で登録されたApple Inc.の商標です。App StoreはApple Inc.のサービスマークです。 ◆iPhoneの商標は、Apple Inc.の登録商標です。 ◆Google PlayおよびAndroid™、Android Auto™は、Google LLCの商標です。 ◆LINEカーナビは、LINE株式会社の登録商標です。 ◆スマートフォンのアプリのダウンロードやご利用時にかかるパケット通信料はお客様のご負担となります。

価格表記について

00,000円(消費税抜き00,000円)

メーカー希望小売価格①

0.6h → 標準取付時間②

①価格はメーカー希望小売価格(消費税10%込み)20年6月現在のものを参考価格です。

実際の販売価格は各販売店が独自に定めております。価格には取付費は含まれません。

②時間は取り付けに必要な標準作業時間です。作業時間に応じた取付費が①とは別に発生致します。

取付費につきましても販売店が独自に定めております。●詳しくは各販売店におたずねください。

ETC2.0ユニット

先進の運転支援情報サービス、ETC2.0でドライブをサポート。

※写真は当該車両とは異なります。

03 ETC2.0ユニット (ビルトイン) \*1\*2



ナビキット連動タイプ(光ビーコン機能付)  
**33,176円**(消費税抜き30,160円) \*3  
 1.4H (UQ3X)  
 設定:販売店装着オプションナビキット付車



※光ビーコンユニットは(助手席側)タッチボード装着となります。

04 ETC2.0ユニット (ビルトイン) \*1



ボイスタイプ  
**25,542円**(消費税抜き23,220円) \*3  
 1.3H (UQ2X)



GPS内蔵ETCアンテナ装着例



※ETC2.0ユニット共通機能

■ 広がる運転支援サービス

高速道路の安全・安心なドライブをサポート。

■ ETC料金収受システム

カード有効期限切れ通知も音声案内。充実機能のETC。



※ETC2.0ユニット(ビルトイン)ナビキット連動タイプ(光ビーコン機能付)のみ対応

■ 道路交通情報通信システム

一般道の交通渋滞・信号情報をキャッチ。

ETC2.0ユニットは、今後新たに追加されるサービスおよびシステム変更には対応できない場合があります。あらかじめご了承ください。詳しくは販売店におたずねください。

ETC車載器

高速・有料道路の料金をキャッシュレス、スムーズに通過できます。

※写真は当該車両とは異なります。

05 ETC車載器 (ビルトイン) \*1



ボイス・ナビキット連動タイプ\*2  
**17,776円**(消費税抜き16,160円) \*3  
 0.9H (UQ4X)  
 設定:販売店装着オプションナビキット付車

ボイスタイプ  
**14,542円**(消費税抜き13,220円) \*3  
 1.3H (UQ0X)

※ボイスタイプは、カード排出スイッチの照明はありません。

06 ETC車載器 (ビルトイン) \*1



ベーシックタイプ  
**11,242円**(消費税抜き10,220円) \*3  
 1.3H (UQ1X)

サウンドパッケージ

目前で演奏しているような圧倒的な臨場感と感動のサウンドが全席で楽しめます。

07 ダブルツィーターシステム プラス



**93,500円**(消費税抜き85,000円)  
 3.2H (UQ9X)  
 フィッティングキットを含む価格です。  
 設定:除くカラオラスポーツ(4スピーカー車)

【システム構成】

- ①ダブルツィーター(ピアノブラック)
- ②高性能 別体アンプ
- ③プレミアムドアウーファー(フロントドア用)

※ドアウーファーは、車両標準のドアスピーカーを外しての装着となります。

左右同時定位のバランスと拡がりあるサウンド

クルマの中は左右のスピーカーが耳に届くまでの距離が異なり、本来の音源が持つ音の位置情報を正しく再現(聴取)することが難しい環境です。ダブルツィーターは、運転席・助手席の両席で左右の音の到達タイミングを一致させることができる(2軸タイムアライメント)左右席同時定位を実現。助手席のゲストと共に、まるで目前で演奏しているかのような、左右均等に広がるサウンドステージを体感いただけます。

厚みのある迫力のボーカルサウンド

車種専用音響チューニングによる、サウンドステージの奥行きや広がり再現にくわえて、音源に含まれるボーカル成分を独自の信号処理技術にて補正することで、ボーカルの厚みや声の張り出し感を増強。ボーカルが目前にいるような臨場感溢れるサウンドをお楽しみいただけます。

CD・DVDデッキ

お手持ちのCD/DVDを再生。ディスプレイオーディオでお楽しみいただけます。

08 CD・DVDデッキ \*4\*5



※標準のフロントコンソールトレイと交換となります。

設定:除くおだけ充電(メーカーオプション)付車

販売店装着オプションナビキット付車

**41,250円**(消費税抜き37,500円) 1.0H (URCX) \*6

除く販売店装着オプションナビキット付車

**41,877円**(消費税抜き38,070円) 1.0H (URBX) \*6

音楽CD	CD-R/RW対応	
DVDビデオ	DVD-VR対応	DVD-R/RW対応

\*1.新しいセキュリティ規格に対応しています。 \*2.ETCアンテナはインパネ内蔵となります。 \*3.フィッティングキットを含む価格です。また、価格にセットアップ費用は含まれておりません。 \*4.ディスクの録音、録画状態によっては再生できない場合があります。 \*5.安全のため、走行中一部操作・表示できない機能があります。また、DVD再生は安全のため走行中はディスプレイの画面が消え、音声だけになります。 \*6.フィッティングキットを含む価格です。

●販売店装着オプションナビキット連動のオプション商品に関しましては、ナビキットと同時に装着される際の取付時間を表記しております。 ●画面は全てハメ込み合成です。また、画面はイメージで実際とは異なる場合があります。 ●接続機器および記録されたデータファイルの状態によっては再生できない場合があります。また、再生可能なデータ形式、規格は限られます。 ●各オプション用品の取付位置につきましては販売店におたずねください。



## ドライブレコーダー あなたの安全運転をしっかりと録画します。

※写真は当該車両とは異なります。



本体は、センターコンソールボックス内に装着となります。



① フロントカメラ取付例

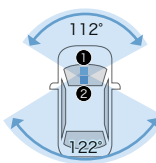
② 周辺環境録画カメラ取付例

※周辺環境録画カメラの取付位置は車種により異なります。

- ・DRD-H68 [2カメラ設定] ▶ ①フロントカメラ + ②周辺環境録画カメラ
- ・DRD-H68S [1カメラ設定] ▶ ①フロントカメラのみ

※本体およびフロントカメラは同等となります。

### <撮影範囲イメージ>



### 09 カメラ別体型ドライブレコーダー (スマートフォン連携タイプ) DRD-H68

63,250円(消費税抜き57,500円) **2.0H** (UD0X)

周辺環境録画機能をセットにした、スマートフォン連携のカメラ別体型モデル。

### 10 カメラ別体型ドライブレコーダー (フロントカメラタイプ) DRD-H68S

41,800円(消費税抜き38,000円) **1.8H** (UR6X)

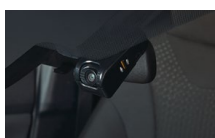
スマートフォン連携のカメラ別体型モデル。

標準機能		
フルHD/200万画素	HDR機能	GPS/Gセンサー
スマートフォン連携	常時録画/イベント録画	駐車時録画
周辺環境録画※1	静止画記録	

※1.周辺環境録画はDRD-H68のみ対応。

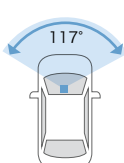


本体取付例



本体取付例

### <撮影範囲イメージ>



### 11 カメラ一体型ドライブレコーダー DRT-H68A

21,450円(消費税抜き19,500円) **0.5H** (UD2X)

スリムなコンパクト設計のオールインワンモデル。

標準機能			機能なし		
フルHD/200万画素	HDR機能	GPS/Gセンサー			
スマートフォン連携	常時録画/イベント録画※2	駐車時録画			
周辺環境録画	静止画記録				

※2.イベント録画は手動(スイッチ操作)で録画。

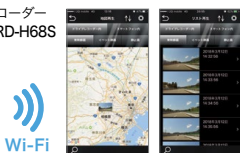
### スマートフォン連携

録画した映像をスマートフォンで確認。

対応ドライブレコーダー : DRD-H68, DRD-H68S



DRD-H68



地図から再生

リストから再生



録画映像を確認

※専用ビューアアプリが必要となります。対応スマートフォンは限定されます。詳しくは販売店におたずねください。  
 ※スマートフォン連携機能を利用中はWi-Fi接続のため、他のWi-Fi接続サービスは切断されます。



### 周辺環境録画カメラ

車内から後方を含めた周辺の環境を録画。

対応ドライブレコーダー : DRD-H68



(助手席側設置の場合)

ダッシュボードに設置\*3した広角カメラで、車両周辺をしっかりと映します。



※写真は当該車両とは異なります。

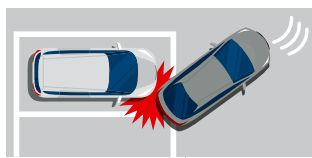
※3.周辺環境録画カメラの取付位置は車種により異なります。詳しくは販売店におたずねください。

### 駐車時録画

駐車中も衝撃を検知して録画。

対応ドライブレコーダー : DRD-H68, DRD-H68S

車両停止後、無人の駐車時録画が可能になりました。衝撃を検知すると自動で起動し録画を開始、当て逃げや車上荒らしなどの記録に役立ちます。また最大1時間の常時駐車録画も可能です。



衝撃を検知、録画

※録画映像はカメラが映す範囲に限られます。

### 基本機能

高画質技術で、画素数だけでは語れないしっかり見える映像を録画。

- 高度なHDR技術と調整機能で、光量差の白とびや黒つぶれを低減。
- CMOSセンサー搭載の高感度カメラで夜間でも見やすい映像を提供。
- 映像ノイズや、広角レンズによる画面の歪みを補正。
- エンジン始動で、手間なく自動録画。(ACC ONからOFFまでの映像を録画)

※機種や設定により録画時間は異なります。

※録画用microSDカードの録画容量が一杯になると古い映像を消して上書きします。

- Gセンサー搭載機は衝撃を検知すると、前後(合計20秒間)の映像を保護。全機種、手動による任意のイベント録画に対応しています。

※録画映像はカメラが映す範囲に限られます。

※G(衝撃)検知は10件を超えると古いデータから順次上書きされます。

※DRD-H68, DRD-H68SのG(衝撃)検知は前12秒・後8秒(合計20秒間)、DRT-H68AにはG(衝撃)検知機能はありませんが、手動(スイッチ操作)で前12秒・後8秒(合計20秒間)の映像を保護することができます。

※検査標章などの装着物の位置によっては、ドライブレコーダーが装着できない場合がございます。詳しくは販売店におたずねください。

■本機は、全ての状況において映像を録画することを保証したものではありません。 ■本機は、事故の検証に役立つことも目的の一つとした製品ですが、証拠としての効力を保証するものではありません。 ■本機で録画した映像は、その使用目的や使用方法によっては、被写体のプライバシーなどの権利を侵害する場合がありますのでご注意ください。また、本機をイタズラなどの目的では使用しないでください。これらの場合につきましては弊社は一切責任を負いません。 ■本機は映像を録画する装置ですが、必ずしも信号が確認できることを保証した装置ではありません。環境によって信号が確認できない場合があります。その場合は、前後の映像や周囲の車両の状況から判断願います。信号が確認できない件につきましては、弊社は一切責任を負いません。 ■LED式信号機は目に見えない速さで点滅しているため、本機で撮影すると、点滅して撮影される場合があります。信号が映っていない場合は前後の映像や周囲の車両の状況から判断願います。LED式信号機が映らない件につきましては弊社は一切責任を負いません。 ■映像が録画されなかった場合や録画された映像ファイルが破損していた場合による損害、本機の故障や本機を使用することによって生じた損害につきましては、弊社は一切責任を負いません。 ■夜間にディスプレイオーディオの画面や昼間に太陽光を反射してダッシュボード等がガラスに映り込み、映像に残る場合があります。また、外部環境により映像画質が変化します。 ■ご使用前に必ず取扱説明書をご覧ください。

**T-SELECT** ドライブレコーダー

**101** 前後方2カメラ ドライブレコーダー



フロントカメラ

リアカメラ



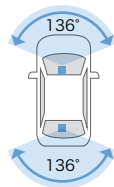
フロントカメラ取付例



リアカメラ取付例

※写真は当該車両とは異なります。

<撮影範囲イメージ>



<2020年6月発売予定>

i-safe Simple 5 DC-DR652

[メーカー]:コムテック

44,220円(消費税抜き40,200円) **2.8H** (4121)

**3年保証**

[基本機能]

フロント200万画素	リア200万画素	HDR/WDR機能※1
GPS/Gセンサー	逆走お知らせ機能※2※3	常時録画/イベント録画
駐車時録画	前方・後方録画	安全運転支援機能※3

※1.リアカメラはHDR機能のみとなります。  
 ※2.すべての場合での逆走検知機能を保証するものではありません。  
 ※3.詳細につきましては[https://www.e-comtec.co.jp/0\\_oem/dcdr652.html](https://www.e-comtec.co.jp/0_oem/dcdr652.html)にてご確認ください。

<録画イメージ>



フロントカメラ



リアカメラ

**【こんなトラブルの対策にオススメ】**

後方からのあおり運転対策に

2台のカメラで前方・後方を常時録画します。リアカメラで後続車の映像を記録することができます。



車上荒らしや当て逃げ対策に

駐車中でも衝撃を検出し、衝撃前後の映像を記録します。(最大12時間)



※本体の設定やmicroSDHCカードの容量により、記録した映像が書ききれない場合があります。

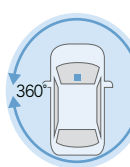
**102** 360°カメラ ドライブレコーダー



カメラ取付例

※写真は当該車両とは異なります。

<撮影範囲イメージ>



ダクシオン 360 S

[メーカー]:カーメイト

76,780円(消費税抜き69,800円) **1.5H** (4111)

**3年保証**

[基本機能]

全天球410万画素※4	フロント200万画素※4	WDR機能
GPS/Gセンサー	スマートフォン連携※5	常時録画/イベント録画
駐車時録画	全方位録画	静止画記録

※4.動作モードによって記録画素数が変わります。  
 ※5.専用アプリに対応したスマートフォンが必要となります。

<録画イメージ>



パノラマカット

撮影した映像は見やすい4つのビューモードで再生できます。

※録画した動画はスマートフォンおよびパソコンでのみ視聴可能です。

**【こんなトラブルの対策にオススメ】**

側面衝突や幅寄せ・割込み対策に

車両前方はもちろん、側方や後方、さらには車内の状況も360°しっかり記録。あおり・幅寄せ・急な割込みなども記録できます。



駐車中のトラブルや、ドアパンチ対策に

駐車中も360°監視しているため、車両側面のドアパンチや当て逃げ、車上荒らしなども記録できます。



※検査標章などの装着物の位置によっては、ドライブレコーダーが装着できない場合がございます。詳しくは販売店におたずねください。

■本製品使用時は必ず本カメラ専用のmicroSDカードを使用してください。専用品以外のmicroSDカード使用における動作不良等については、一切の責任を負いかねます。■本製品の近くにGPS機能を持つ製品やVICS受信機を設置しないでください。誤作動を起こす可能性があります。■地デジ等のアンテナ近くには設置しないでください。テレビの受信感度の低下・チャタリング・ノイズの原因となる可能性があります。■一部の車種および地域や周波数によっては、AMラジオにノイズが入る可能性があります。■本カタログ掲載内容は2020年6月現在の情報であり、モデルチェンジ等により予告なく変更や販売終了となることがございます。予めご了承ください。■安全運転支援機能は、運転者の負担軽減が目的であり、全ての周辺状況、走行状態を判断することはできません。また事故を未然に防ぐ機能ではありません。■その他、PO5下部の注意事項をご確認ください。

T-SELECTの商品 (101) に関するお問い合わせ先	
(販売元)トヨタモビリティパーツ株式会社	
(製造元)株式会社コムテック サービスセンター	
TEL	<b>0800-200-5654</b> ※6 0561-56-1814(有料)
オープン時間	10:00~17:00 ※土日祝日および年末年始・夏季休暇・GW等 備考コムテック指定期間を除く
所在地	〒470-0151 愛知県愛知郡東郷町大字諸輪字池上1-1
ホームページ	<a href="https://www.e-comtec.co.jp">https://www.e-comtec.co.jp</a>

T-SELECTの商品 (102) に関するお問い合わせ先	
(販売元)トヨタモビリティパーツ株式会社	
(製造元)株式会社カーメイト サービスセンター	
TEL	<b>03-5926-1212</b>
オープン時間	月~金10:00~18:30 土日祝10:00~12:00/13:00~18:30 (除く指定休日)
所在地	〒171-0051 東京都豊島区長崎5-33-11
ホームページ	<a href="https://www.carmate.co.jp/">https://www.carmate.co.jp/</a>

※6.携帯電話やPHS、公衆電話や050から始まるIP電話からはご利用いただけません。また、一部の光電話からもご利用いただけません。その際は 0561-56-1814(有料)よりおかけください。



# トヨタのコネクティッドサービス T-Connect

24時間・365日つながっている。トヨタの安心技術。



T-Connectスタンダード(プラン) 設定: T-Connectナビキット

T-Connectエントリー(プラン) 設定: ディスプレイオーディオのみ、エントリーナビキット



## 新しい道路情報<sup>\*1</sup>を自動ダウンロードしかも3年間無料<sup>\*2</sup>

マップオンデマンド T-Connectスタンダード(プラン)

新しい道路情報を自動でダウンロードして更新するサービスです。  
高速・有料道路は開通後 最短即日(平均2週間程度)、一般道路は随時更新されるので、  
いつでも新しい道路情報でルートをご案内します。



## ビッグデータを活用し、最適にナビゲーション

ハイブリッドナビ<sup>\*3</sup> T-Connectスタンダード(プラン)

トヨタスマートセンターで収集した、リアルタイムの走行情報やVICS等の外部情報を組み合わせた膨大なデータを用いて、センター内に保有する地図データで最適なルートを探し、ナビに配信します。

## T-Connectならではの最適なナビゲート

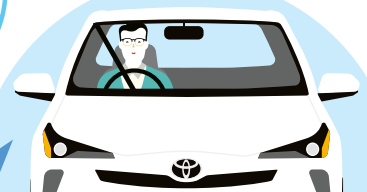
自動車の走行情報に  
特化した様々な情報



ビッグ  
データ

トヨタスマートセンター

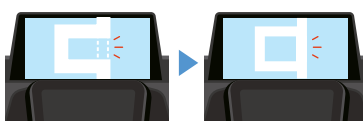
お客様一人ひとりにあった  
最適な情報をご提供



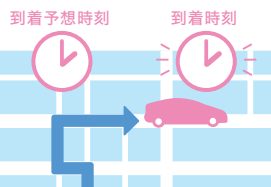
## リアルタイムに収集した交通情報と地図(道路情報)で快適ドライブ

いつも新しい地図(道路情報)で  
快適ドライブ

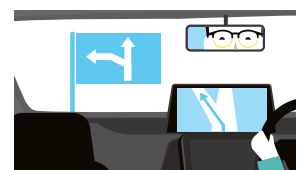
開通した道路で案内  
時間も距離も短縮



実際の走行情報を活用し  
到着時間を予想



道路幅を考慮した  
地図ルートでご案内

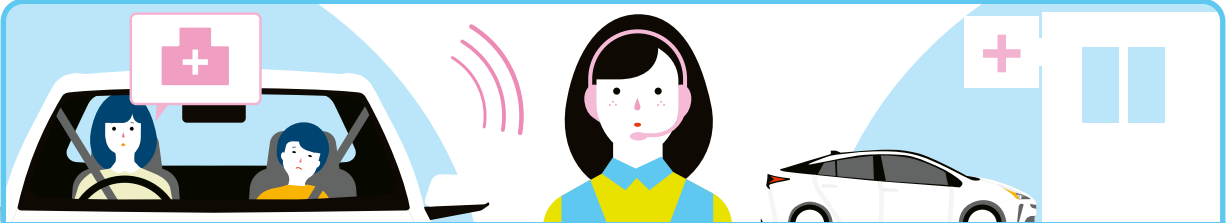


サービスのご利用には、T-Connectの利用契約が必要です。基本利用料は5年間無料。【6日目以降の基本サービス 年払い3,630円/年(税込)、または月払い330円/月(税込)】

<sup>\*1</sup> 高速・有料道路は最短即日(平均2週間程度)で更新します。更新データの収集/整備状況により、配信までに3ヶ月程度かかる場合があります。一般道路はデータ収集/整備後、順次配信します。 <sup>\*2</sup> 販売店装着オプションのT-Connectナビキットの場合は購入日をサービス利用開始日とし、利用開始日から3年間ご利用いただけます。また、販売店にて「全更新(最新版地図ソフトを購入いただき、すべての地図データを更新)」されると、全更新日から2年間ご利用いただけます。(なお、利用開始日から3年未満に「全更新」された場合、ご利用期間は全更新日から2年間となりますのでご注意ください。ただし、登録初年度に「全更新」された場合のみ、ご利用期間は利用開始日から3年間となります。) <sup>\*3</sup> ハイブリッドナビのご利用には、マップオンデマンドのサービス有効期限内で、T-Connectの利用契約が必要です。(マップオンデマンドのサービス有効期限外で、T-Connect利用契約中の場合は、「Tルート探索」がご利用いただけません。サービスについて詳しくは、T-Connectサイト(<https://toyota.jp/tconnectservice/>)でご確認ください。)



## 24時間365日、人ならではのサポートを



見知らぬ土地でもオペレーターが今開いている病院をすぐにお探し

### オペレーターサービス<sup>\*1</sup>

T-Connectスタンダード(プラン)

オプション

年払い:3,630円/年(税込) 月払い:330円/月(税込)

オペレーターと会話するだけで、ナビの目的地設定まで行います。

行きたいところの名称が曖昧なときでも、条件を伺いながらご希望に沿ったサポート<sup>\*2</sup>をします。



レストラン・駐車場  
などのご案内



ロードアシスト24  
への取り次ぎ



夜間・休日  
診療機関のご案内



保険会社の  
取り次ぎ<sup>\*3</sup>

### ワンランク上のおもてなし

#### オペレーターサービス Plus<sup>\*1</sup>

T-Connectスタンダード(プラン)

オプション

年払い:6,050円/年(税込) 月払い:550円/月(税込)

目的地を案内した後、予約<sup>\*2</sup>が必要な場合もそのまま依頼できます。ホテル、レストラン、国内航空券、レンタカーの予約、保険への取次が行えるので、急な出張の際も便利です。

オペレーター  
サービス

+



ホテルの  
予約



レストランの  
予約



国内航空券の  
予約<sup>\*4</sup>



レンタカーの予約取り次ぎ  
(除く車両問合せ)

※オペレーターサービス Plus  
はオペレーターサービスの  
サービス内容を含みます。



## ドライブ中、目的地設定を音声でアシスト

### エージェント(音声対話サービス)

T-Connectスタンダード(プラン)

ナビに話しかければ、エージェントが声を認識して目的地を探し、ナビに目的地を設定してくれます。さらに、「駐車場があるところ」など、会話を重ねて条件を絞り込むこともできます。

例えばこんな会話も・・・

近くの喫茶店を探して

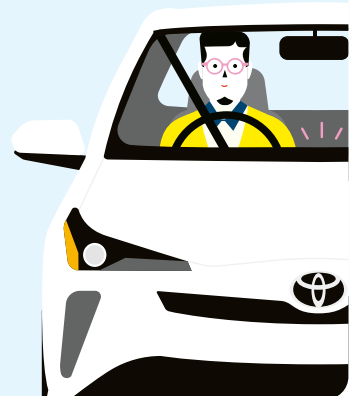
現在地周辺の  
喫茶店をお調べしました

駐車場があるところ

現在地周辺の駐車場がある  
喫茶店をお調べしました

2番目を目的地にセット

喫茶店〇〇〇に  
目的地を設定しました



<sup>\*1</sup>T-Connectスタンダード(プラン)のオプションサービスです。オペレーターサービスまたはオペレーターサービス Plusどちらかの選択となります。 <sup>\*2</sup>ご期待に添えない場合があります。あらかじめご了承ください。 <sup>\*3</sup>「トヨタつながるクルマの保険プラン」加入者のみのサービスです。 <sup>\*4</sup>マイレージカードが必要になります。また、マイレージカードはJAL、ANAのみとなります。





## 気になるクルマの状況を遠隔から確認

マイカーサーチ

T-Connectスタンダード(プラン)

T-Connectエントリー(プラン)

### スマートフォンでクルマの状況がわかる

ドアロックを閉め忘れたときやハザードランプを消し忘れたときに、スマートフォン<sup>\*5</sup>からリモートで操作できます。



#### リモート確認・操作

スマホアプリで  
ドアの開閉などを確認。ドアロックや  
ハザードランプ消灯を操作。



#### うっかり通知<sup>\*6</sup>

ドアロックの閉め忘れなどを  
メールやスマホアプリにお知らせ。



#### カーファインダー<sup>\*7</sup>

おクルマの駐車位置を  
スマホアプリで確認。

さらに

### 愛車の見守りサービス

マイカーサーチ Plus<sup>\*8</sup>

T-Connectスタンダード(プラン)

T-Connectエントリー(プラン)

オプション 年払い:2,420円/年(税込) 月払い:220円/月(税込)

ドアのこじ開けなどでオートアラームの作動を検知すると、  
メール・電話やスマホアプリ「MyTOYOTA for T-Connect」<sup>\*5</sup>にすみやかにお知らせします。  
さらにお客様のご要望により、車両の位置追跡や警備員の派遣も行います。

万が一のときは・



#### アラーム通知<sup>\*6</sup>

アラーム通知で  
異常をお知らせ

#### エンジン始動通知<sup>\*6</sup>

エンジン始動を  
検知してお知らせ

#### 車両位置追跡<sup>\*9</sup>

オペレーターが  
車両の位置を追跡

#### 警備員の派遣<sup>\*9</sup>

お車の場所へ  
警備員を派遣

※ガソリン車はアラーム通知には対応しておりません。

サービスのご利用には、T-Connectの利用契約が必要です。基本利用料は5年間無料。【6年目以降の基本サービス 年払い3,630円/年(税込)、または月払い330円/月(税込)】

<sup>\*5</sup>。スマホアプリ「MyTOYOTA for T-Connect」のインストールが必要です。 <sup>\*6</sup>。事前にサポートアドレス(電話番号・メールアドレス)の登録が必要です。 <sup>\*7</sup>。T-Connectナビキットの装着と、事前にディスプレイオーディオからの設定が必要です。また、6ヵ月毎に再設定が必要となります。 <sup>\*8</sup>。専用通信機(DCM)が通信できる環境の場合にご利用いただけます。 <sup>\*9</sup>。車両の確保は致しません。車両追跡のみを行います。(車両の追跡や警備員の派遣を依頼する場合は、警察に被害届の提出が必要です。)

■価格はすべて消費税10%込み(20年6月現在のもの)の価格です。



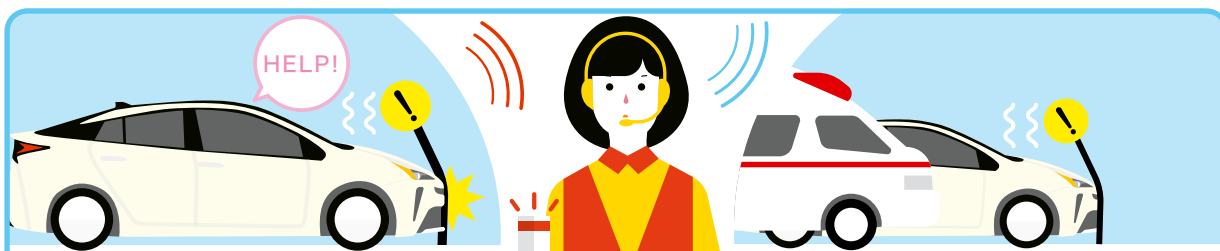
## 事故や急病時、さらにはあおり運転で困ったときでも安心

ヘルプネット (エアバッグ連動)<sup>\*1</sup>

T-Connectスタンダード(プラン)

T-Connectエントリー(プラン)

万が一のとき、ボタンを押すだけで専門のオペレーターにつながります。今いる場所がどこか分からなくても、車両位置情報に基づいて迅速に緊急車両の手配ができる安心のサービスです。さらに、あおり運転などのトラブルのときにも警察へ状況に応じて通報します。



事故に遭ったときも、ボタンひとつでオペレーターが速やかに緊急車両を手配！

エアバッグの作動と連動します

エアバッグ作動時に自動でオペレーターに接続します。また、ドクターヘリ等の早期出勤判断<sup>\*2</sup>を行うD-Call Net<sup>®</sup><sup>\*3</sup>にも対応しています。



## 警告灯が出ても、すぐにアドバイス

eケア<sup>\*4\*5\*6</sup>

T-Connectスタンダード(プラン)

T-Connectエントリー(プラン)

### 走行アドバイス

警告灯が点灯すると、ディスプレイオーディオ画面よりeケアコールセンターに接続でき、走行を続けられるかの判断など、適切なアドバイスが24時間365日受けられます。eケアコールセンターでの対応内容は、あらかじめ登録している販売店(リモートメンテナンス店)にも連携され、点検や修理などをご案内させていただく場合があります。<sup>\*7</sup>



### ヘルスチェックレポート

おクルマから発信される情報をもとに、電子キーのバッテリー、警告灯点灯状態などを、「MyTOYOTA for T-Connect」アプリで確認できます。またトヨタ販売店からは、最適なメンテナンスのアドバイスが受けられます。



## 好みのアプリをナビにインストールできる

Apps(アップス)

T-Connectスタンダード(プラン)

走行情報や車両情報と連動した、T-Connectナビキット専用アプリをご用意。

お好みのアプリをインストールすることで、自分仕様のナビにすることができます。<sup>\*8</sup>

<sup>\*1</sup>ご利用にはサービス利用開始操作が必要です。「ヘルプネット」は株式会社 日本緊急通報サービスの登録商標です。 <sup>\*2</sup>ドクターヘリは、いつでも必ず出動するものではありません。場所、時間帯、天候などによって出動できない場合があります。  
<sup>\*3</sup>「D-Call Net」は認定NPO法人 救急ヘリ病院ネットワーク(HEM-Net)の登録商標です。「D-Call Net」の詳細は、HEM-Netサイト(<http://www.hemnet.jp/>)をご確認ください。 <sup>\*4</sup>サービスのご利用にはリモートメンテナンス店の登録が必要です。また、利用開始操作の翌日よりご利用いただけます。詳しくは、販売店におたずねください。 <sup>\*5</sup>販売店でのご対応は営業時間内に限ります。 <sup>\*6</sup>車両にOBD(On-Board Diagnostics) II通信を行う機器を接続している場合、正しくサービスが行えない場合があります。 <sup>\*7</sup>すべての警告灯点灯時に実施するものではありません。走行に支障が出る可能性が高いものに限ります。 <sup>\*8</sup>アプリのアイコン・画面デザインは変更となる場合があります。車種により、お使いいただけないアプリがあります。詳しくはT-Connectサイト(<https://toyota.jp/tconnectservice/>)をご確認ください。



スマホ向けサービス スマホとクルマが連携して、便利さがひろがる



# MyTOYOTA for T-Connect

\*9\*10\*11

T-Connect **スタンダード** (プラン)

T-Connect **エントリー** (プラン)

走行距離や日々のドライブ記録をいつでも確認できる「マイカーログ」、\*12  
 クルマの状況をお知らせしてくれる「マイカーサーチ」などの安心・便利な機能が充実しております。

### 日々のドライブの記録を チェック

愛車から送られてくる  
情報を確認できます。

※画面はイメージです。  
車種により表示が異なります。

トップ画面

### マイカーの安心を 手のひらに

いつでもどこでもおクルマの  
状態を確認し、スマホで簡単に  
ドアロックできます。

※画面はイメージです。  
車種により表示が異なります。

リモート操作

**無料** [スマホアプリ]

## MyTOYOTA for T-Connect

サービスのご利用には、T-Connectの利用契約が必要です。基本利用料は5年間無料。[6年目以降の基本サービス 年払い3,630円/年(税込)、または月払い330円/月(税込)]

\*9.車種により、ご利用いただけるサービスが異なります。詳しくは、T-Connectサイト(https://toyota.jp/tconnectservice/)でご確認ください。 \*10.T-ConnectのIDと「TOYOTA/LEXUSの共通ID」の紐付けが必要です。 \*11.スマホOSのバージョンによりご利用できない場合があります。対応OSについてはアプリ紹介サイト(https://toyota.jp/tconnectservice/service/sp\_app.html)をご確認ください。 \*12.T-Connectスタンダード(プラン)のサービスです。ご利用には、Appsアプリ「エージェント+(無料)」のインストールが必要です。

サービス紹介動画あります！トヨタのコネクティッドサービスサイトでご確認ください。(https://toyota.jp/tconnectservice/)

●T-Connectオンラインサービスはトヨタコネクティッド株式会社が提供するサービスです。

【ご利用にあたっての注意事項】■掲載の内容は2020年6月現在のものです。サービス、価格は予告なく変更・中止される場合があります。■画面はイメージで実際とは異なる場合があります。■通信機器をご使用になる場合は、必ず動作確認済の通信機器かどうかをご確認ください。なお、動作確認は一定条件下で確認したものです。通信機器の仕様変更により、実際には確認内容と異なる場合がありますので、あらかじめご了承ください。■T-Connectオンラインサービスはデータの取得に通信を利用するため、通信環境によっては、サービスがご利用いただけない場合があります。■安全のため、走行中は操作および画面表示が制限されます。■自動車の運転中に携帯電話の操作をしたり画面を注視することは法律で禁止されています。運転中は、運転手以外の方がご利用ください。■車両の位置情報は誤差を生じる場合があります。■T-Connectオンラインサービスではご登録いただいたお客様の個人情報をお客様へのお知らせ等を発送するほか、個人情報を使ったサービス提供のために使用することがあります。■お客様対応の品質およびお客様満足度向上のため、エージェント音声対話サービスの発話内容およびオペレーターとお客様の通話内容は記録させていただく場合があります。■T-Connectオンラインサービスではお客様の操作または設定に基づきお客様の車両の位置情報を使用する場合があります。またサービス提供のために、お客様の車両情報を使用する場合があります。■今後通信事業者の通信方式が変更もしくは打ち切りになった場合、T-Connectオンラインサービスが使用できなくなる場合があります。■通信機の種類によっては一部コンテンツが利用できない、または機能が制限される場合があります。■価格はすべて消費税10%込み(20年6月現在のもの)の価格です。

## T-Connect お得な関連商品

T-Connect 利用者向け  
**au  
スマホ  
利用料割引**

T-connect + au スマホ

au スマホのご利用料金から

# 330円(税込) × 最大12ヶ月

# 割引

※割引はT-Connectの利用開始月、または割引適用予定月の翌月のスマートフォン利用分(翌月請求分)から開始されます。詳しくは販売店におたずねください。 ■価格はすべて消費税10%込み(20年6月現在のもの)の価格です。

**au スマホ割引条件**  
下記の条件を満たし、販売店にて割引適用判定した場合に割引が適用されます。

- 「T-Connect エントリー」または「T-Connect スタンダード」にご加入
- 「T-Connect」のご利用開始
- 指定の「auスマホ料金プラン」にご加入  
対象プランは右記のQRコードにてご確認ください。

他、T-Connectご契約者とauスマホご契約者が同一であることが条件となります。

つながる、あんしん。つづく、あんぜん。

## トヨタつながるクルマの 保険プラン

「トヨタつながるクルマの保険プラン」は  
トヨタのコネクティッドカーだから実現できるプランです。  
楽しむ・得する・見守るの3つのメリットで  
お客様をサポートします。

1 安全運転を  
**楽しむ**

2 安全運転で  
**得する**


3 大切な人を  
**見守る**

※対応車種についてはT-Connectサイト(https://toyota.jp/tconnectservice/)をご覧ください。  
 ※一部お取り扱いしていない販売店がございます。詳しくは販売店におたずねください。

引受保険会社：  
あいおいニッセイ同和損害保険株式会社

# ディスプレイオーディオ + ナビキット 機能一覧表

● 標準機能	▲ メーカーオプション設定	▲ 販売店装着オプション設定	▲ オプションサービス設定	← ディスプレイオーディオに準拠	□ 設定なし
--------	---------------	----------------	---------------	------------------	--------

		ディスプレイオーディオ		販売店装着オプション ナビキット	
				エントリーナビキット	T-Connectナビキット
		7インチ/4スピーカー		66,000円(税込) *1*2	110,000円(税込) *1*2
		9インチ/6スピーカー			
基本機能	オーディオビジュアル	AM/FMチューナー (ワイドFM対応)	●	←	←
	Bluetooth® *3	ハンズフリー通話	●	←	←
		オーディオ再生 *4	●	←	←
	USB入力 *4*5	動画データ再生 *6	●	←	←
		音楽データ再生 *7	●	←	←
		給電(1.5A対応)	●	←	←
	Miracast™対応 *8	●	←	←	
	フリースマート連携 *4*11	Apple CarPlay 対応 *5*12	▲	←	←
		Android Auto™ 対応 *5*13	▲	←	←
		SmartDeviceLink™対応 *14*15	●	←	←
T-Connectサービス基本利用料		5年間無料 *16 (6年目以降) 年払い: 3,630円/年(税込) 月払い: 330円/月(税込)		←	←
通信方法	DCM(車両専用通信)	●	←	←	
T-Connectサービスプラン *9	エントリー	ヘルプネット(エアバッグ連動)	●	←	←
		eケア	●	←	←
		マイカーサーチ *17	●	←	←
	マイカーサーチ Plus *2	▲	▲ 年払い:2,420円/年(税込) 月払い:220円/月(税込)	←	←
	マップオンデマンド *18	—	—	—	●
	ハイブリッドナビ *19	—	—	—	●
	エージェント(音声対話サービス)	—	—	—	●
	Apps	—	—	—	●
	オペレーターサービス *2*20	—	—	—	▲ 年払い:3,630円/年(税込) 月払い:330円/月(税込)
オペレーターサービス Plus *2*20	—	—	—	▲ 年払い:6,050円/年(税込) 月払い:550円/月(税込)	
ナビ機能	GPS/3Dジャイロセンサー	—	●	●	
	タッチパネル / 音声操作対応	—	●	●	
	音声案内	—	●	●	
	VICS WIDE対応	—	●	●	
	目的地検索(住所/50音/電話/履歴など)	—	●	●	
	5ルート探索 / 表示	—	●	●	
その他オプション *21	バックガイドモニター	●	▲	←	←
	CD・DVDデッキ *2	▲	▲	←	←
	ETC2.0ユニット *2	▲	▲	▲ *22	▲ *22
	ETC車載器 *2	▲	▲	▲ *22	▲ *22
	サウンドパッケージ *2	▲	▲	←	←
	ドライブレコーダー *2	▲	▲	←	←

\*1.フィッティングキットを含む価格です。 \*2.オプション購入は車両購入後も可能です。 \*3.ご利用にはBluetooth対応機器(スマートフォン、ケータイなど)が必要です。対応する携帯電話は限られます。動作確認済み機種は、販売店におたずねいただくか、<http://g-book.com/pc/etc/faq/mobile/n/top.html>にてご確認ください。 \*4.接続機器および記録されたデータファイルの状態によっては再生できない場合があります。また、再生可能なデータ形式、規格は限られます。 \*5.スマートフォンやタブレットなど機器の接続には機器付属のUSBケーブル(または市販のケーブル)が別途必要となります。また、一部ケーブルには対応できないものがあります。 \*6.USBメモリーなどに記録した動画データ(MP4/WMV/AVC)が再生可能です。 \*7.スマートフォンやUSBメモリーなどに記録した音楽データ(MP3/WMA/AAC)が再生可能です。 \*8.スマートフォンの画面表示をWi-Fi接続で他のディスプレイに映し出すことができる機能です。ディスプレイからの操作はできません。Miracast™に対応したAndroidスマートフォン/タブレットが対象となります。詳しくはAndroid機器に添付の取扱書などをご確認ください。 \*9.ご利用にはT-Connectの利用契約が必要となります。 \*10.ご利用開始後は、T-Connect継続有無に関係なく、引き続きご利用いただけます。 \*11.安全への考慮により、スマートフォンの機能やアプリをすべて使えるわけではありません。 \*12.Apple CarPlayをサポートする機種および対応アプリ、接続設定につきましては、<https://www.apple.com/jp/ios/carplay/>で確認ください。本機での動作を保証してはおりません。 \*13.Android Autoをサポートする機種および対応アプリ、接続設定につきましては、<https://www.android.com/auto/>で確認ください。本機での動作を保証してはおりません。 \*14.SmartDeviceLink™ご利用にはBluetooth対応機器(スマートフォンやタブレット)と対応アプリが必要となります。動作確認済み機種および対応アプリの情報は、[https://toyota.jp/dop/navi/function\\_smartphone/link/](https://toyota.jp/dop/navi/function_smartphone/link/)で確認ください。 \*15.ナビアプリのご利用には対応機器(スマートフォンやタブレット)に付属のUSBケーブル(または市販のケーブル)が別途必要となります。また、一部ケーブルには対応できないものがあります。 \*16.初度登録日より5年間となります。 \*17.カーファインダー機能はT-Connectナビキット装着時のみ対応。 \*18.販売店装着オプションのT-Connectナビキットの購入日をサービス利用開始日とし、利用開始日から3年間ご利用いただけます。また、販売店にて「全更新(最新版地図ソフトを購入いただき、すべての地図データを更新)」されると、全更新日から2年間ご利用いただけます。(なお、利用開始日から3年未満に「全更新」された場合、ご利用期間は全更新日から2年間となりますのでご注意ください。ただし、登録初年度に「全更新」された場合のみ、ご利用期間は利用開始日から3年間となります。) \*19.ハイブリッドナビのご利用には、マップオンデマンドのサービス有効期限内で、T-Connectの利用契約が必要です。(マップオンデマンドのサービス有効期限内で、T-Connect利用契約の場合は、「ルート探索」がご利用いただけます。サービスについて詳しくは、T-Connectサイト(<https://toyota.jp/tconnectservice/>)で確認ください。 \*20.T-Connectスタンダード(プラン)のオプションサービスです。オペレーターサービスまたはオペレーターサービス Plusどちらかの選択となります。またオペレーターサービス Plusはオペレーターサービスのサービス内容を含みます。 \*21.グレードおよび車両装備により設定が限られる場合があります。詳しくは販売店におたずねください。 \*22.ナビキット連動タイプもご用意しています。

●販売店装着オプションに関しては、作業時間に応じた取付費が別途発生致します。詳しくは販売店におたずねください。 ●メーカーオプションはご注文時に申し受けます。メーカーの工場では装着するため、ご注文後はお受けできませんのでご了承ください。 ●安全のため、走行中一部操作・表示できない機能があります。また、テレビ放送、USB入力の動画、静止画、Miracast表示は、安全のため走行中はディスプレイの画面が消え、音声だけになります。 ●価格はメーカー希望小売価格(消費税10%込み)20年6月現在のものを参考価格です。実際の販売価格は各販売店が独自に定めております。詳しくは各販売店におたずねください。



トヨタ純正用品は、  
3年間6万km保証です。

保証修理をうけられる期間は、トヨタの販売店、またはトヨタ認定サービス工場をトヨタ車に取り付けた日(販売した日)から3年間となります。ただし、その期間内でも走行距離が60,000kmまでとなります。

発進・加速はゆるやかに。エコドライブに心がけよう。

このカタログに関するお問い合わせは、お近くのカラー・カラーラーニング・カローラスポーツ取り扱い販売店または下記のお客相談センターへトヨタ自動車株式会社 お客相談センター 全国共通・フリーコール **0800-700-7700**  
オープン時間 365日 9:00~18:00 所在地 〒450-8711 名古屋市中村区名駅4丁目7番1号

本カタログに掲載されている販売店装着オプションの商品につきましては、車両登録後の取付を前提としております。本仕様なりに装着は予告なく変更することがあります。(このカタログの内容は'20年6月現在のものを)

本カタログに掲載の画面や地図などはカタログ用に合成されたものです。また、ボディカラー・内装色および商品の色につきましては撮影、インキの関係で実際の色と異なって見えることがあります。