



T-SELECT

COROLLA TOURING

ACCESSORIES & CUSTOMIZE CATALOGUE

2025年11月

[View Cars](#)

ドライブに便利なアイテムが
勢揃いのおすすめセット。

雨の日の室内換気にも便利!

サイドバイザー

隠したい荷物をカバート
ノカバー

足元を華やかに演出
フロアマット



濡れた荷物でも
気にせず収納できる
ラゲージソフトトレイ

カラーラ ツーリングと過ごす日常をもっと楽しく。



MODELLISTA

詳しくはP.4



MODELLISTA PARTS

詳しくはP.6

ベーシックセット



005 フロアマット(ラグジュアリータイプ)



007 サイドバイザー (RVワイド)



011 ラゲージソフトレイ+
012 ラゲージソフトレイ(セカンドシートバック用)



008 トノカバー

レジャーや毎日のお出かけに大活躍のおすすめセット

001 ベーシックセット タイプA 005 + 007 + 011 + 012 + 008 のセット

【お得なセット価格】102,300円(消費税込み) ▶ 93,500円(消費税抜き85,000円) 0.3H (EATU)

快適なドライブに欠かせないベーシックアイテムをセットでご用意しました。

[設定] 除くW×B

[保証] トヨタ純正用品:3年間6万km

詳しくはP.10

INDEX

P.2-3	RECOMMENDED ITEMS	P.20	WINTER & SNOW /
P.4-5	MODELLISTA		FOR CHILDREN / TZ
P.6-8	MODELLISTA /	P.21	TZ / T-SELECT
	MODELLISTA PARTS	P.22	NAVIGATION SYSTEM
P.9	EXTERIOR / ILLUMINATION	P.23	SOUND PACKAGE /
P.10	BASIC SET		OTHERS
P.11	FLOOR MAT	P.24-25	DRIVE RECORDER
P.12	LUGGAGE	P.26	TZ DRIVE RECORDER
P.13-14	DRIVING SUPPORT /	P.27	ETC2.0 / ETC
	COMFORT		
P.15	SECURITY & SAFETY		
P.16-18	サポトヨプラス		
P.19	BASIC		

000 トヨタ純正用品 000 モデリスターパーツ 000 サポトヨプラス用品(TCD) 000 TZ用品 000 T-SELECT用品、TMP取り扱い商品 ※詳しくは巻末をご覧ください。

0.0H は標準取付時間です。0.0H は標準塗装時間です。作業時間に応じた取付費、塗装費が別途必要となります。価格は取付費、塗装費を含まない各事業者の希望小売価格(消費税10%込み) '25年5月現在のもの>で参考価格です。価格、取付費、塗装費は販売店が独自に定めておりますので、詳しくは各販売店におたずねください。

■ [設定] のない商品は、全車型に適用です。 ※装着用品・パーツ製造事業者、保証について、お取り扱い上の注意、お問い合わせ先、手話通訳サービスについては、巻末をご覧ください。 ■ TCD:株式会社トヨタカスタマイジング&ディベロップメント ■ TMP:トヨタモビリティパーツ株式会社



研ぎ澄まされた感性が躍動する。

Photo:W×B(2WD)。ボディカラーのブラチナホワイトパールマイカ<089>はメーカーオプション。MODELLISTAエアロキット、クールシャインキット、LEDライセンスランプ、18インチ アルミホイール&タイヤセット (MODELLISTA WingDancerXIII<ブラック×ポリッシュ>)&TOYO TIRES PROXES Sport)を装着しています。 ※写真は灯火類を点灯させた状態です。写真の色や照度は実際とは異なります。



Photo: W×B (2WD)。ボディカラーのプラチナホワイトパールマイカ(089)はメーカーオプション。MODELLISTAエアロキット、クールシャインキット、LEDライセンスランプ、18インチアルミホイール&タイヤセット (MODELLISTA WingDancerXIII<ブラック×ポリッシュ>)& TOYO TIRES PROXES Sport)を装着しています。
※写真は灯火類を点灯させた状態です。写真の色や照度とは異なります。

302 フロントスポイラー

塗装済 58,300円(消費税抜き53,000円)

0.8H (WA1C)

素地 51,700円(消費税抜き47,000円)

0.8H (5.2H) (WB1C)

材質:樹脂 (ABS) +メッキ

地上高:オリジナルより約38mmダウン

全長:オリジナルより約46mmプラス

[設定] 除くフロントバンパー 068、カーロック 071 付車

※塗り分け部分はブラック(202)になります。

[保証] TCD:1年間2万km

303 サイドスカート

塗装済 58,300円(消費税抜き53,000円)

1.5H (WA2C)

素地 47,300円(消費税抜き43,000円)

1.5H (6.0H) (WB2C)

材質:樹脂 (ABS)

地上高:オリジナルより約33mmダウン

[設定] 除くカーロック 071 付車

※塗り分け部分はブラック(202)になります。

[保証] TCD:1年間2万km

304 リヤスパッツ

塗装済 37,400円(消費税抜き34,000円)

0.7H (WA3C)

素地 33,000円(消費税抜き30,000円)

0.7H (4.6H) (WB3C)

材質:樹脂 (ABS)

地上高:オリジナルより約27mmダウン

[設定] 除くカーロック 071 付車

※塗り分け部分はブラック(202)になります。

[保証] TCD:1年間2万km

301 MODELLISTAエアロキット

302 + 303 + 304 の合計金額

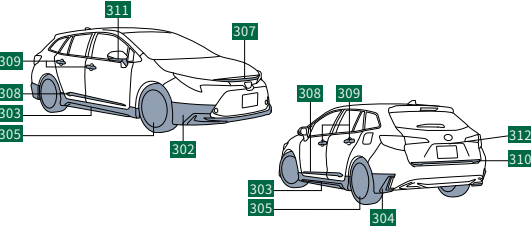
塗装済 154,000円(消費税抜き140,000円) 3.0H (WACU)

素地 132,000円(消費税抜き120,000円) 3.0H (15.8H) (WBCU)

[設定] 除くフロントバンパー 068、カーロック 071 付車

[保証] TCD:1年間2万km

架装部位



305 18インチアルミホイール&タイヤセット

1台分 264,000円(消費税抜き240,000円)

0.5H (WD81)

MODELLISTA WingDancerXIII<ブラック×ポリッシュ> & TOYO TIRES PROXES Sport

サイズ:18×7.5J&225/40R18 インセット48

[設定] 除くX、キー付ホイールナット 048 付車

※価格には、ナット、センターキャップ、バルブも含まれます。

[保証] TCD:1年間2万km



306 15インチアルミホイールセット

1台分 52,800円(消費税抜き48,000円)

2.2H (WR51)

ウェッズ ギルド VT<ブラック×ポリッシュ> サイズ:15×6.5J

[設定] X、除くキー付ホイールナット 048 付車

※価格には、ナット、センターキャップ、バルブも含まれます。

※タイヤは標準装備されているものをご使用ください。

[保証] TCD:1年間2万km

塗装済設定色

プラチナホワイトパールマイカ(089)

アティチュードブラックマイカ(218)

その他のカラーは素地パーツを販売店にて塗装

000 トヨタ純正用品 000 モデリスターパーツ 000 サポトヨプラス用品 (TCD) 000 TZ用品 000 T-SELECT用品、TMP取り扱い商品 ※詳しくは巻末をご覧ください。

0.0H は標準取付時間です。0.0H は標準塗装時間です。作業時間に応じた取付費、塗装費が別途必要となります。価格は取付費、塗装費を含まない各事業者の希望小売価格(消費税10%込み) 25年5月現在のもの>で参考価格です。価格、取付費、塗装費は販売店が独自に定めておりますので、詳しくは各販売店におたずねください。

■ [設定] のない商品は、全車型に適用です。 ※装着用品・パーツ製造事業者、保証について、お取り扱い上の注意、お問い合わせ先、手話通訳サービスについては、巻末をご覧ください。 ■ TCD:株式会社トヨタカスタマイジング&ディベロップメント ■ TMP:トヨタモビリティパーツ株式会社

MODELLISTA

325 クールシャインキット

307 + 308 + 309 + 310 + 311 の合計金額

115,500円(消費税抜き105,000円)

3.5H 〈WFAU〉

〔設定〕 除くウェルカムライト 022、ドアエッジプロテクター (樹脂製) フロント 054 付車

〔保証〕 TCD:1年間2万km



307 フロントグリルガーニッシュ

25,300円(消費税抜き23,000円)

0.5H 〈WF5A〉

材質:樹脂 (ABS) +メッキ

〔保証〕 TCD:1年間2万km



308 サイドドアガーニッシュ

37,400円(消費税抜き34,000円)

1.5H 〈WF2A〉

材質:樹脂 (ABS) +メッキ

〔設定〕 除くドアエッジプロテクター (樹脂製) フロント 054 付車

〔保証〕 TCD:1年間2万km



309 ドアハンドルガーニッシュ

13,200円(消費税抜き12,000円)

0.5H 〈WF8A〉

材質:樹脂 (ABS) +メッキ

※運転席のカギ穴部のパーツはありません。

〔保証〕 TCD:1年間2万km



310 バックドアガーニッシュ

22,000円(消費税抜き20,000円)

0.5H 〈WFLA〉

材質:樹脂 (ABS) +メッキ

〔保証〕 TCD:1年間2万km



311 ミラーガーニッシュ

17,600円(消費税抜き16,000円)

0.5H 〈WFHA〉

材質:樹脂 (ABS) +メッキ

〔設定〕 除くウェルカムライト 022 付車

〔保証〕 TCD:1年間2万km

MODELLISTA PARTS



312 LEDライセンスランプ

8,800円(消費税抜き8,000円)

0.5H 〈WE3B〉

〔設定〕 除く字光式ナンバープレート付車

※写真の色や照度は実際とは異なります。

〔保証〕 TCD:1年間2万km



チタニウムグレイ



木目調

313 インテリアパネルセット

チタニウムグレイ

29,700円(消費税抜き27,000円)

0.4H 〈WE11〉

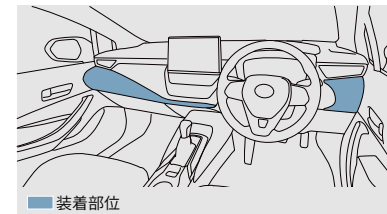
木目調

24,200円(消費税抜き22,000円)

0.4H 〈WE12〉

色:チタニウムグレイ、木目調

〔保証〕 TCD:1年間2万km



装着部位

MODELLISTA PARTS



324 スピーカーセット
(標準スピーカー交換タイプ)

1台分 46,200円(消費税抜き42,000円)

1.0H〈WEA1〉

標準スピーカーからの置き換えて、クリアかつ豊かなサウンドを演出します。

セット内容:16cmスピーカー・車両取付ブラケット・ワイヤーハーネス×各4セット(1台分)

〔設定〕ディスプレイオーディオPlus(標準装備・メーカーオプション)、ディスプレイオーディオ(標準装備・メーカーオプション)付車、除くプレミアムサウンド8chスピーカー&ダブルツィーターシステム 203 付車

※大音量を出されるとお使いのオーディオシステムに負担をかけ、故障の原因になることがあります。適度な音量でお楽しみください。

[保証] TCD:1年間2万km

定格入力	70W
最大入力	320W
音圧レベル	87dB/W・m
インピーダンス	4Ω



フロントパーソナルランプ/ルームランプ

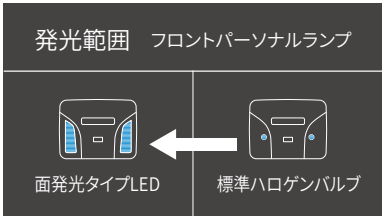


ラゲージルームランプ



装着後

装着前



314 LEDルームランプセット
(面発光タイプ)

35,200円(消費税抜き32,000円) 0.5H

〈WE21〉

レンズ全面がムラなく光る面発光タイプのLEDルームランプ。広範囲に明るく照らし、室内の視認性が向上します。セット内容:フロントパーソナルランプ(2灯)、ルームランプ(1灯)、ラゲージルームランプ(1灯)

LED:ホワイト

〔設定〕除くイルミネーテッドエントリーシステム(メーカーオプション)付車

※エンジン始動時や電圧が安定しない時などに、光がちらついて見える場合がありますが、製品の異常ではありません。 ※写真の色や照度は実際とは異なります。 ※写真は当該車両とは異なります。

[保証] TCD:1年間2万km



取付位置



照射部

315 LEDスマートフットライト

フロント左右2個セット

24,200円(消費税抜き22,000円) 1.6H

〈WE31〉

運転席・助手席それぞれのドア開閉に連動して点灯するホワイトビームが足元を広角に照射し、夜間の乗降をサポートします。

LED:ホワイト

※照射部の写真は当該車両と異なり、取付位置も異なります。

※写真の色や照度は実際とは異なります。

[保証] TCD:1年間2万km



ブラック×シルバーエンブレム



レッド×ブラックエンブレム



シルバー×ブラックエンブレム

316 スカッフプレート

1台分(4枚/フロント・リヤ)

23,100円(消費税抜き21,000円) 0.5H

ブラック×シルバーエンブレム〈WEC1〉

レッド×ブラックエンブレム〈WEC2〉

シルバー×ブラックエンブレム〈WEC3〉

マットに仕上げられた2トーンカラーのヘアライン処理が乗降時の足元をスポーティにドレスアップし、ステップへの傷つきも防止します。

材質:アルミニウム(アルマイト処理)

〔設定〕除くプロテクションフィルム(ロッカー) 026 付車

[保証] TCD:1年間2万km



照射イメージ



照射部

装着イメージ

317 ラゲージLED

25,300円(消費税抜き23,000円) 1.5H

〈WE32〉

バックドアの開閉と連動して光るLED。足元を明るく照らし、夜間の作業性を向上させます。

※照射部の写真は当該車両と異なります。

※写真の色や照度は実際とは異なります。

[保証] TCD:1年間2万km

MODELLISTA PARTS



装着イメージ(ブラック)



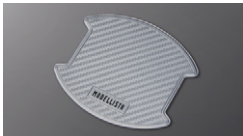
本体(ブラック)



ロゴアップ(ブラック)



装着イメージ(シルバー)



本体(シルバー)



ロゴアップ(シルバー)

320 ドアハンドルプロテクター

1台分(4枚) 6,600円(消費税抜き6,000円) 0.2H
ブラック(WAG1)、シルバー(WAG7)

ドアハンドルのくぼみ部分に貼るカーボン調フィルム。
ツメなどによるボディへの傷つきを防ぎます。フロント・リア各2枚。
色:ブラック、シルバー
材質:樹脂(ポリ塩化ビニル)
※装着イメージの写真は当該車両とは異なります。
[保証] TCD:1年間2万km



クッション状態



ロゴアップ

バック状態

SRS SIDE AIRBAG 対応*1

321 スマートクッショントート

9,900円(消費税抜き9,000円) (WED1)

デニム生地とステッチのコントラストが車内の上質感を高める、クッションとバッグの2WAY機能を持つクッショントートです。周囲のファスナーを開くことで肩掛けもできるトートバッグに変わり、買い物などの普段使いにも最適です。
材質:【表皮材】デニム、ポリ塩化ビニル 【クッション材】ウレタン
【内側】ポリエステル+ウレタンフィルム+ニットの3層ラミネート
サイズ:【クッション時】厚さ約85mm
【バッグ時の持ち手高さ】約215mm
容量:約17L
耐荷重量:10kg
*1. SRSサイドエアバッグが全車標準装備のため、SRSサイドエアバッグ対応純正用品、モデルスタ用品、トヨタモビリティパーツ取り扱い商品以外は使用しないでください。車種専用の純正用品、モデルスタ用品、トヨタモビリティパーツ取り扱い商品以外を使用するとSRSサイドエアバッグが正常に作動しなくなり重大な傷害を受ける恐れがあります。
※バッグ固定用ベルト(1本)が付属します。
※シートに荷物などを置くとセンサーが重量を検知して警告灯が点滅し、警告ブザーが鳴る場合があります。
※写真は当該車両とは異なります。
[保証] TCD:1年間2万km



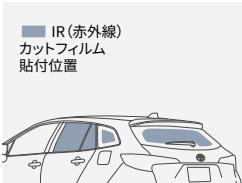
322 セキュリティ付ナンバープレートボルト

1台分 6,050円(消費税抜き5,500円) 0.1H (WAC5)

ナンバープレートの盗難を防止する、MODELLISTAロゴ入りのナンバープレートロックボルトです。
[設定] 除く字光式ナンバープレート付車
[保証] TCD:1年間2万km



※写真のフィルムはダークスモーク。



323 IR (赤外線) カットフィルム

1台分 27,500円(消費税抜き25,000円) 2.0H

スモーク (WCH4)、ダークスモーク (WCH5)

赤外線を抑えることにより、真夏の直射日光による肌への「ジリジリ感」を緩和するウインドウフィルム。車内の温度上昇を緩和し、エアコンの効果を向上させます。
色:スモーク、ダークスモーク
材質:樹脂 (PET)
[認定] 除くベーシックナビ ドラレコセット 202、カメラ別体型ドライブレコーダー(ベーシックナビ連動タイプ) <後方録画用HDカメラ利用タイプ> 208 付車
[保証] TCD:1年間2万km

	スモーク	ダークスモーク
可視光透過率	約21%	約8%
紫外線カット率	約99%	約99%
赤外線カット率	約54%	約60%

EXTERIOR



※写真はカラーラ ツーリング W×Bです。

アクティブな走りを予感させるフロントフェイス。

ボディサイドへとスムーズに連なっていく独自のデザインにより、スタイリッシュな表情を実現しています。

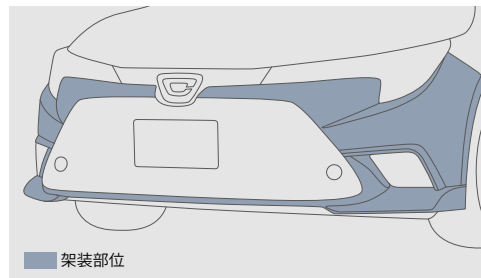
068 フロントバンパー

58,300円(消費税抜き53,000円) 2.5H〈FFCU〉

特別仕様車 ACTIVE SPORTのために特別に設定したフロントバンパーを、ボディカラーと同色の販売店装着オプションとしてもご用意しています。

色：プラチナホワイトパールマイカ、マッシュグレー、アディチュードブラックマイカ

〔保証〕トヨタ純正用品：3年間6万km



架装部位

ILLUMINATION



ドア開閉時

021 インテリアイルミネーション(ホワイト)

16,500円(消費税抜き15,000円) 1.0H〈B9E8〉

ドアオープン時に間接照明でホワイトの光が足元を照らし、ドアクローズ後は一定の時間経過後に徐々に減光・消灯します。また、走行中は減光点灯し、スイッチの操作により点灯・消灯の切り替えが可能です。

※写真の色や照度は実際とは異なります。

〔保証〕トヨタ純正用品：3年間6万km



022 ウェルカムライト(運転席・助手席側)

26,400円(消費税抜き24,000円) 2.1H〈G1K0〉

スマートキーを携帯して近づくか、ワイヤレス機能にてドアロックを解除すると、ドアミラーから白色LEDの白い光がさし、「おもてなし」を演出します。夜間の乗車時に便利です。なお、イグニッションをONにすると消灯します。

色：ホワイト(LED)

※写真はドアミラーが格納されていないときの照射状態です。

※写真の色や照度は実際とは異なります。

〔保証〕トヨタ純正用品：3年間6万km

BASIC SET

フロアマットやラゲージアイテムなどを組み合わせた ベーシックセット



005 フロアマット (ラグジュアリータイプ)



007 サイドバイザー (RVワイド)



004 フロアマット (W×B専用)



007 サイドバイザー (RVワイド)



006 フロアマット (デラックスタイプ)



007 サイドバイザー (RVワイド)



011 ラゲージソフトトレイ



012 ラゲージソフトトレイ (セカンドシートバック用)



011 ラゲージソフトトレイ



012 ラゲージソフトトレイ (セカンドシートバック用)



011 ラゲージソフトトレイ



012 ラゲージソフトトレイ (セカンドシートバック用)



008 トノカバー



008 トノカバー



008 トノカバー

レジャーや毎日のお出かけに大活躍の定番セット

001 ベーシックセット タイプA 005 + 007 + 011 + 012 + 008 のセット

002 ベーシックセット タイプB 004 + 007 + 011 + 012 + 008 のセット

003 ベーシックセット タイプC 006 + 007 + 011 + 012 + 008 のセット

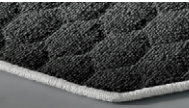
ベーシックセット 快適なドライブに欠かせないベーシックアイテムをセットでご用意しました。	フロアマット			007 サイドバイザー (RVワイド)	010 ラゲージソフトトレイセット		008 トノカバー
	004 フロアマット (W×B専用)	005 フロアマット (ラグジュアリータイプ)	006 フロアマット (デラックスタイプ)		011 ラゲージソフトトレイ	012 ラゲージソフトトレイ (セカンドシートバック用)	
001 ベーシックセット タイプA 005 + 007 + 011 + 012 + 008 のセット 【お得なセット価格】102,300円(消費税込み) ▶ 93,500円(消費税抜き85,000円) 0.3H (EATU) 設定 除くW×B 【保証】トヨタ純正用品:3年間6万km	—	●	—	●	●	●	●
002 ベーシックセット タイプB 004 + 007 + 011 + 012 + 008 のセット 【お得なセット価格】102,300円(消費税込み) ▶ 93,500円(消費税抜き85,000円) 0.3H (EAAU) 設定 W×B 【保証】トヨタ純正用品:3年間6万km	●	—	—	●	●	●	●
003 ベーシックセット タイプC 006 + 007 + 011 + 012 + 008 のセット 【お得なセット価格】94,600円(消費税込み) ▶ 85,800円(消費税抜き78,000円) 0.3H (EAVU) 【保証】トヨタ純正用品:3年間6万km	—	—	●	●	●	●	●

000 トヨタ純正用品 000 モデリスターパーツ 000 サポトヨプラス用品 (TCD) 000 TZ用品 000 T-SELECT用品、TMP取り扱い商品 ※詳しくは巻末をご覧ください。

0.0H は標準取付時間です。(0.0H) は標準塗装時間です。作業時間に応じた取付費、塗装費が別途必要となります。価格は取付費、塗装費を含まない各事業者の希望小売価格(消費税10%込み)*25年5月現在のもの>で参考価格です。価格、取付費、塗装費は販売店が独自に定めておりますので、詳しくは各販売店におたずねください。

■ 設定 のない商品は、全車型に適用です。 ※装着用品・パーツ製造事業者、保証について、お取り扱い上の注意、お問い合わせ先、手話通訳サービスについては、巻末をご覧ください。 ■TCD:株式会社トヨタカスタマイジング&ディベロップメント ■TMP:トヨタモビリティパーツ株式会社

FLOOR MAT



生地アップ

ロゴアップ



ベーシックセット 詳しくはP.10

004 フロアマット (W×B専用)

1台分

28,600円(消費税抜き26,000円)〈A0ZG〉

立体感のある幾何学的なデザインを採用した、W×B専用の上質なフロアマットです。デザインのアクセントとなるW×Bのメタルネームもポイント。ペンタゴンスター5の機能(抗ウィルス、抗アレル物質、抗菌、消臭)に、防汚機能を追加。汚れを簡単に落としやすいのも魅力です。

色:ブラック

材質:ポリプロピレン

〔設定〕W×B

※写真は助手席用。

※トヨタ純正フロアマットは難燃性・耐久性等、車両同等の品質基準をクリアしています。他のフロアマット類と重ねて使用しないでください。

〔保証〕トヨタ純正用品:3年間6万km



生地アップ

ロゴアップ



ベーシックセット 詳しくはP.10

005 フロアマット (ラグジュアリータイプ)

1台分

28,600円(消費税抜き26,000円)〈A0ZF〉

立体感のある幾何学的なデザインが映える、上質なフロアマットです。車名ロゴはメタルネーム仕様。ペンタゴンスター5の機能(抗ウィルス、抗アレル物質、抗菌、消臭)に、防汚機能を追加。汚れを簡単に落としやすいのも魅力です。

色:ブラック

材質:ポリプロピレン

〔設定〕除くW×B

※写真は助手席用。

※トヨタ純正フロアマットは難燃性・耐久性等、車両同等の品質基準をクリアしています。他のフロアマット類と重ねて使用しないでください。

〔保証〕トヨタ純正用品:3年間6万km



ロゴアップ

ベーシックセット 詳しくはP.10

006 フロアマット (デラックスタイプ)

1台分

20,900円(消費税抜き19,000円)〈A0ZH〉

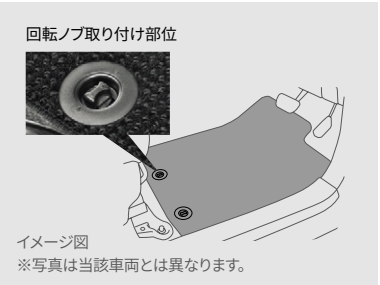
高密度で豊かな質感に仕上げた飽きのこないデザインです。車名ロゴは刺繍ネーム仕様。

色:ブラック 材質:ポリプロピレン

※写真は助手席用。

※トヨタ純正フロアマットは難燃性・耐久性等、車両同等の品質基準をクリアしています。他のフロアマット類と重ねて使用しないでください。

〔保証〕トヨタ純正用品:3年間6万km



フロアマットを固定する工夫が施されています。

運転席側は、2カ所に取り付けられた回転ノブでフロアマットをしっかり固定。走行中のマットのずれを防止します。取り外しもスムーズにできます。

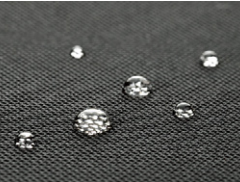
LUGGAGE

010 ラゲージソフトトレイセット **ベーシックセット** 詳しくはP.10

011 + **012** の合計金額

24,200円(消費税抜き22,000円)〈CGSU〉

[保証]トヨタ純正用品:3年間6万km



撥水イメージ

011 ラゲージソフトトレイ

13,200円(消費税抜き12,000円)〈J0A1〉

撥水・防水機能に優れた、軽量で柔軟性のある生地を使用。濡れた荷物や汚れ物も気にせず収納できるトレイです。さらに脱着も簡単で、丸めてコンパクトなサイズにもできます。水滴の車内落下を防ぐ外周縁付。滑り止め防止機能付。車名ロゴ入り。

色:ブラック

材質:ポリエステル、ポリウレタンフィルム、発泡ウレタン

※防水性に優れた素材ですが、構造上、完全防水ではありません。

[保証]トヨタ純正用品:3年間6万km



撥水イメージ

012 ラゲージソフトトレイ(セカンドシートバック用)

11,000円(消費税抜き10,000円)〈J0B8〉

リヤシートを倒した際のシートバックを保護するソフトトレイ。シートバックへの染み込みを防ぐ防水機能と、水滴の車内落下を防ぐ外周縁付の撥水加工を施しています。滑り止め防止機能付。

色:ブラック

材質:ポリエステル、ポリウレタンフィルム、発泡ウレタン

※防水性に優れた素材ですが、構造上、完全防水ではありません。

[保証]トヨタ純正用品:3年間6万km



ベーシックセット 詳しくはP.10

008 トノカバー

25,300円(消費税抜き23,000円)〈F7J9〉

荷室を隠し、プライバシーを保護する、取り外しも可能なカバーです。自動巻き取り式。

色:ブラック

[保証]トヨタ純正用品:3年間6万km



009 ラゲージトレイ

19,800円(消費税抜き18,000円) 0.2H 〈i8B0〉

濡れた荷物や汚れ物も気にせずに収納できる樹脂製の防水トレイ。取り外しも簡単で、丸洗いもできます。シートバックまで保護するため、長尺物のアウトドア用品等の収納に便利です。トレイ横滑り防止フック付。車名ロゴ入り。

材質:【トレイ】樹脂(TPO) 【連結シート】ポリ塩化ビニル

※難燃性・耐熱性の品質基準をクリアしています。

※標準装備のリバーシブルデッキボード(二段式)の下段ポジション使用時には、使用不可となります。

[保証]トヨタ純正用品:3年間6万km

DRIVING SUPPORT



017 リモートスタート

57,200円(消費税抜き52,000円)

0.7H 〈DMUU〉

離れた場所からリモコン操作でエンジンを始動。乗車前から車内を快適な温度に保てます。
サイズ:【リモコン】L62×W36×H18mm(除く突起部分)
【リモコンアンテナ部】156mm(伸長時)
※T-Connectのリモートスタート(アプリ)も設定が可能です。詳しくは車両カタログをご覧ください。(リモートスタート装着車は、リモートスタート(アプリ)をご利用になれません)
■使用時には周囲の安全を十分ご確認の上ご使用ください。 ■一般公道上や閉め切った場所でのご使用はおやめください。 ■車両停止中にエンジンをみだりに稼働させた場合、条例により、罰則を受けることがありますのでご注意ください。(ご購入の際は地方自治体の条例などをご確認ください。)
※詳しい商品の機能については販売店におたずねください。
[保証]トヨタ純正用品:3年間6万km



018 バイカラーLEDフォグランプ(切り替え式)

49,500円(消費税抜き45,000円)

0.9H 〈KC21〉

2パターンの発光色(ホワイト・イエロー)を採用したLEDフォグランプ。手元のフォグランプスイッチ操作で切り替えができます。様々なドライブシーンに対応。光でドライバーをサポートします。
[設定]LEDフロントフォグランプ(標準装備・メーカーオプション)付車
※イグニッションオン後の初回点灯および一定時間経過後の再点灯はホワイトで点灯します。詳しい操作や点灯条件は販売店におたずねください。
※保安基準第33条適合品 ※写真は灯火類を点灯させた状態です。写真の色や照度は実際とは異なります。
[保証]トヨタ純正用品:3年間6万km



装着時



非装着時

020 レインクリアリングブルーミラー

13,200円(消費税抜き12,000円)

0.2H 〈K8GC〉

ミラー表面に親水処理を行い、雨天時の視認性を向上。太陽光により親水性の回復および自己回復機能が持続します。
※写真は当該車両とは異なります。
[保証]トヨタ純正用品:3年間6万km

COMFORT



069 クリーンシーリングライト(ナノイーX搭載)

36,300円(消費税抜き33,000円) 0.4H ホワイト〈DSGU〉、ダークシルバー〈DSHU〉

2種類の照明を備え、ナノイーX*4も搭載したシーリングライト。面発光照明は手元をくっきり明るく照らし、間接光照明は温かみのある光で心地よい空間を演出します。ナノイーXは、ナノイーに比べて、効果の元であるOHラジカルをより多く含む微粒子イオンです。天井から室内へ放出され、車室内を快適な空気環境に導くナノイーがさらに進化しました。
色:ホワイト、ダークシルバー 材質:【外観部】樹脂(ABS、PC) サイズ:約L200×W200×H32mm
*1. 試験機関:(一財)日本食品分析センター/試験方法:実車において付着したウイルス感染価を測定/抑制の方法:ナノイーを放出/対象:付着したウイルス/試験したウイルスの種類:1種類/試験結果:1時間で99%以上抑制。第24000739001-0301号。報告書日付:2024年3月20日 *2. 試験機関:(一財)日本食品分析センター/試験方法:実車において付着した菌数を測定/抑制の方法:ナノイーを放出/対象:付着した菌/試験した菌の種類:1種類/試験結果:1時間で99%以上抑制。第24052871001-0101号。報告書日付:2024年7月1日 *3. 試験機関:パナソニック ホールディングス株式会社プロダクト解析センター/試験方法:実車において布に付着させたタバコ臭を6段階臭気強度表示法による検証/脱臭の方法:ナノイーを放出/対象:付着したタバコ臭/試験結果:1時間で臭気強度1.2以上低減。H23HM077-0。 *4. nanoe(ナノイー)=nano-technology+electric最先端のテクノロジーから生まれた“水に包まれている電気を帯びたイオン”のこと。 ※フィッティングキットを含む価格です。 ※車両制御によりナノイー機能が自動停止する場合があります。 ※エンジンの始動時や電圧が安定しない時など、光がちらついて見える場合がありますが、製品異常ではありません。 ※写真の色や照度は実際とは異なります。 ※写真は当該車両とは異なります。 ■nanoe、ナノイー及びnanoeマークは、パナソニック ホールディングス株式会社の商標です。 ■使用環境によってはナノイーの効果が十分に得られない場合があります。
[保証]トヨタ純正用品:3年間6万km

COMFORT



064 システムラック・ベースラック
(リーフオンタイプ)

74,250円(消費税抜き67,500円)

販売店取付 0.5H<N9E2>

お客様取付 <N9E3>

本体には樹脂を、バーにはアルミニウムを使用し、軽量かつ耐久性に優れています。サイクルアタッチメントと合わせて活用することで、自転車を搭載することが可能です。
材質：【本体】樹脂(ポリアミド) 【バー】アルミニウム
サイズ：L120×W1,130×H110mm
(車両装着状態ではL900mm)
本体重量：5.0kg 許容積載荷重：75kg(含む本体重量)
【設定】ルーフレール(メーカーオプション)付車
【保証】トヨタ純正用品：3年間6万km



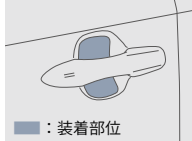
065 サイクルアタッチメント

34,100円(消費税抜き31,000円)

販売店取付 0.3H<FDDU>

お客様取付 <FDEU>

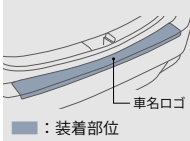
材質：アルミニウム
サイズ：L1,455×W325×H140mm(格納状態)
本体重量：4.2kg 自転車の許容積載荷重：20kg
【設定】ルーフレール(メーカーオプション)付車
※システムラックへの当アタッチメントの搭載可能個数は2個になります。
※自転車の種類によっては搭載できない場合があります。
【保証】トヨタ純正用品：3年間6万km



024 プロテクションフィルム
(ドアハンドル)

6,600円(消費税抜き6,000円) 0.7H<S1AR>

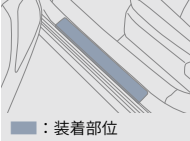
ドアハンドルのくぼみ部分に貼るさりげない見栄えの透明フィルム。ボディカラーの美しさを損なわず、ハンドルを握る際の、ツメなどによるボディへの傷つきを防ぎます。フロント・リヤ各2枚。
材質：ウレタン
※車両になじむ透明フィルムを使用しています。
【保証】トヨタ純正用品：3年間6万km



025 プロテクションフィルム
(リヤバンパー)

11,000円(消費税抜き10,000円) 0.4H<S1AL>

荷物の積み降ろし時にリヤバンパー上部への傷つきを防止。さりげない見栄えの透明フィルムを採用しています。車名ロゴ入り。
材質：ウレタン
※車両になじむ透明フィルムを使用しています。
【保証】トヨタ純正用品：3年間6万km



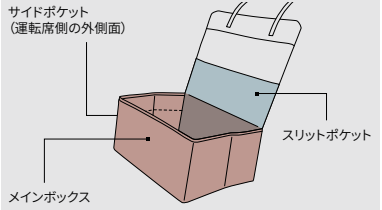
026 プロテクションフィルム(ロッカー)

7,700円(消費税抜き7,000円) 1.4H<S1BE>

乗り降りの際に靴や荷物などによるロッカー部への傷つきを防止。さりげない見栄えの透明フィルムを採用しています。フロント・リヤ各2枚。
材質：ウレタン
※車両になじむ透明フィルムを使用しています。
【保証】トヨタ純正用品：3年間6万km



装着イメージ



ボックス・ポケット箇所

070 助手席収納ボックス

12,100円(消費税抜き11,000円) <D3G1>

荷物をサッと取り出しやすい収納ボックス。メインボックスをはじめ、サイドポケットやスリットポケットもあり、荷物や小物類の大きさに合わせて収納できます。使用しない時はコンパクトに折り畳めるのも便利です。
色：ブラック×グレー×ブラウン
材質：ポリエステル、ポリエチレン、ウレタン
サイズ：【外寸】W430×D300×H570mm
【内寸(収納部分)】W427×D297×H356mm
※積載物によっては、センサーが重量を検知して警告灯が点滅し、警告ブザーが鳴る場合があります。
※積載物の形状や運転状況によっては、積載物が飛び出す場合があります。
※安全のため、走行時に本製品を装着した状態での着座はお控えください。
※積載物のサイズや形状によっては入らない場合や、ご注意ください項目があります。詳しくは販売店におたずねください。
【保証】トヨタ純正用品：3年間6万km

SECURITY & SAFETY



ロゴアップ

ロックボルト
(ナンバープレート用)

盗難防止機能付ナンバーフレームセット

046 デラックス

【お得なセット価格】

7,260円(消費税込み)

▶ 6,710円(消費税抜き6,100円)

〈BHGU〉

ナンバーフレーム(デラックス/フロント&リヤ)＋ロックボルト(ナンバープレート用)のセット。

ナンバーフレーム表面処理:クロムメッキ

【設定】除く字光式ナンバープレート付車

※ロックボルト・ナンバーフレームは、それぞれ単品でもご購入いただけますので、販売店にお問い合わせください。

〔保証〕トヨタ純正用品:3年間6万km



ロゴアップ

ロックボルト
(ナンバープレート用)

盗難防止機能付ナンバーフレームセット

047 ベーシック

【お得なセット価格】

5,940円(消費税込み)

▶ 5,390円(消費税抜き4,900円)

〈BHHU〉

ナンバーフレーム(ベーシック/フロント&リヤ)＋ロックボルト(ナンバープレート用)のセット。

ナンバーフレーム表面処理:シルバー塗装

【設定】除く字光式ナンバープレート付車

※ロックボルト・ナンバーフレームは、それぞれ単品でもご購入いただけますので、販売店にお問い合わせください。

〔保証〕トヨタ純正用品:3年間6万km



048 キー付ホイールナット

1台分 11,000円(消費税抜き10,000円)

単品装着の場合 0.2H〈U5C3〉

タイヤ・ホイールと同時に交換の場合〈U5C4〉

【設定】アルミホイール付車

〔保証〕トヨタ純正用品:3年間6万km



049 三角表示板

2,750円(消費税抜き2,500円)〈77R0〉

〔保証〕トヨタ純正用品:3年間6万km



050 レスキューマンIII(ハンマー&カッター)

2,530円(消費税抜き2,300円)〈77P2〉

【ご注意】 ●緊急脱出のための専用品です。他の用途には使用しないでください。 ●フロントウィンドウガラスは緊急脱出用ハンマーでは割ることができません。また、一部車両のドアガラスおよびリヤウィンドウガラスには合わせガラスが使用されているため割ることができません。 ●ドアガラスを割り、穴を広げるとき、ガラスの破片でケガをしないようご注意ください。 ●お子様のいたずらでケガをする場合がありますので十分ご注意ください。

〔保証〕トヨタ純正用品:3年間6万km



071 カーロック

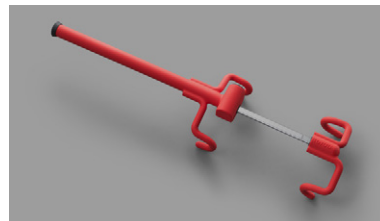
49,500円(消費税抜き45,000円)〈U5E0〉

本体アーム部分はラバーを使用し、ホイール等への傷つきを防止します。堅固な外観が確かなセキュリティ性能を想起させます。ホイールごと外されることを防ぐため、キー付ホイールナット 048 との同時装着がおすすめです。

【設定】アルミホイール付車

【ご注意】 カーロックを装着したまま車を発進させると、車両やホイール・タイヤに損傷を与えます。 ※写真は当該車両とは異なります。

〔保証〕トヨタ純正用品:3年間6万km



072 ハンドルロック

29,700円(消費税抜き27,000円)〈B6AD〉

芯材に特殊鋼を採用。また、装着時の傷軽減のため、設置部分はラバーを使用しています。複製しにくいキー式採用のほか、解除作業も手間がかかりません。さらに、本体を赤色にすることで警戒心を抱かせ、抑止効果を期待できます。

材質:【芯材】特殊鋼 【コーティング】TPV

※防犯性を高めるため、カーロック 071 などとの同時装着がおすすめです。

〔保証〕トヨタ純正用品:3年間6万km

サポトヨ
プラス+

お悩み別！快適なお出かけをお手伝いする用品

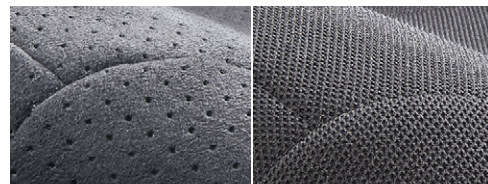
サポトヨ

*「サポトヨ」とは
「サポートトヨタ」
の略称です。詳しくは
こちらをCheck!運転するときに
安心をプラスしたい

乗り降りがつらい

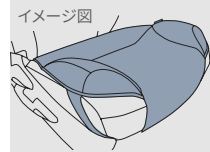
カーブでからだを
支えるのが大変座っていると尻や
腰が痛くなるちょっとしたお困り
ごとを解決したい

装着イメージ (Luxury)



生地アップ (Luxury)

生地アップ (Basic)



■：サポートクッション部

詳しくは
こちらを
Check!

066 安心ドライブサポートクッション

Luxury (ラグジュアリータイプ) 6,160円 (消費税抜き5,600円) (B0F2)

Basic (ベーシックタイプ) 4,290円 (消費税抜き3,900円) (B0F1)

踏み間違い原因のひとつ「足の開き」を補正。筋肉の負担も軽減し、快適・安全な運転をサポートします。枕にも使われるウレタンチップを注入した左右のサポート部が、優しくしっかりと脚部をホールドします。

色:ブラック

材質:【表面素材】スウェード調 (Luxury)、ニット (Basic)

取付位置:運転席、助手席

※写真は当該車両とは異なります。

【保証】トヨタ純正用品:1年間



063 プラスサポート用スマートキー

13,200円 (消費税抜き12,000円) 0.2H (M61Q)

ドアを解錠するだけで、プラスサポート (急アクセル時加速抑制) を始動させる専用キー。障害物の有無にかかわらず、アクセルの踏みすぎや踏み間違いを検知するとクルマの加速を抑制。警報ブザーとマルチインフォメーションディスプレイ表示でドライバーに注意喚起します。右左折など加速が必要なシーンでは加速が可能です。プラスサポート用スマートキーでドアを解錠した時に自動でプラスサポートが始動するので、面倒な設定も不要です。

色:サテンゴールド サイズ:約L74×W43×H18mm

以下のような時には、プラスサポートにならないことがあります。

■登録済みの標準スマートキーが車両の近くにある時

■通常モードで使用したあと、ドアロックしなかった時

必ずプラスサポート用スマートキーのみが車両の近くおよび室内にある状態でご使用ください。プラスサポートにならないときはプラスサポート用スマートキーで一度ドアロック後、再度プラスサポート用スマートキーのみを持った状態でアンロックを行ってください。

▲注意 ■急アクセル時加速抑制機能は自動で停止する機能ではありません。必ず運転者がブレーキペダルを踏んで停止してください。ブレーキを制御するシステムではありません。 ■アクセルを強く踏み込むような運転をした時に、意図せずシステムが作動することがあります。 ■プラスサポート用スマートキーと標準スマートキーを同時に携帯せず、目的にあった1種類のキーのみを携帯してください。両方のキーが近くにあると、プラスサポート用スマートキーを判定できず、プラスサポートにならない可能性があります。また始動時はメーター等でモードの表示を必ずご確認ください。 ■本製品にメカニカルキーは付属していません。標準スマートキーに付属のメカニカルキーを本製品に差し替えてご使用ください。 ■メカニカルキーが無い状態では、電子キーの電池が切れた時にドアロックを解除できなくなります。メカニカルキーは追加で購入していただくことも可能です。ご購入のの販売店にお問い合わせください。 ■自車車速約30km/h以下で作動します。 ■前進および後退時に作動します。 ■植込み型心臓ペースメーカー等の機器をご使用の方は、電波によりそれらの機器に影響を及ぼすおそれがありますので、車両に搭載された発信機から約22cm以内に植込み型心臓ペースメーカー等の機器を近づけないようにしてください。電波発信を停止することもできますので詳しくは販売店におたずねください。

※詳しくは販売店におたずねください。

【保証】トヨタ純正用品:3年間6万km

専用キーでドアを解錠するだけで、
『プラスサポート (急アクセル時加速抑制)』を始動。

[急アクセル時加速抑制作動時]



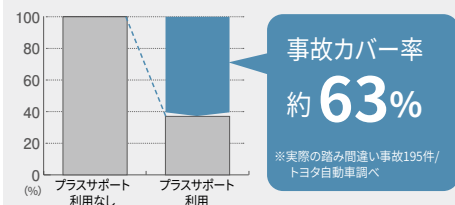
マルチインフォメーションディスプレイ表示

エンジンを始動すると、メーターにプラスサポート始動を示す表示が出たあと、インジケータが点灯しプラスサポートであることを知らせます。

[加速抑制機能なしの場合]



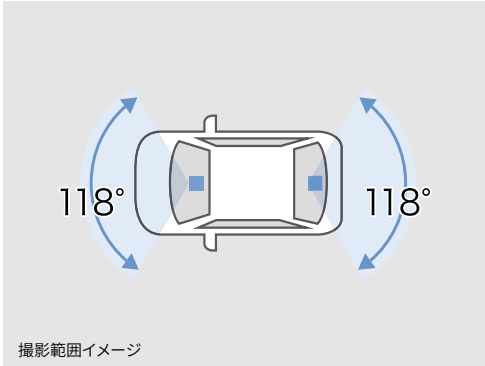
急アクセル時加速抑制の踏み間違い事故カバー率



■踏み間違いを検知した時に自車車速約30km/h以下で加速抑制が作動します。(障害物がないシーンでも作動) ■コネクティッドカーのビッグデータをもとに開発し、踏み間違い事故の約63%で作動を期待できます。

詳しくは
動画を
Check!

サポトヨプラス



[基本機能]

フロント/リア 各200万画素	電子インナーミラー機能	HDR機能
GPS/Gセンサー	夜間撮影◎ (ナイトクリアver2搭載)	常時録画/イベント録画
駐車時録画 *1*2	前後方録画	安全運転支援機能 *3

706 電子インナーミラー型ドライブレコーダー (前後方カメラ)

TZ-D203MW

■駐車監視無し 68,750円(消費税抜き62,500円) 3.6H <410C>

■駐車監視有り 74,731円(消費税抜き67,937円) *4 4.0H <410A>+<4191>

■後部座席の同乗者などで後方が見えにくい場合でも映像表示で視界を確保。 ■前方・後方の2つのカメラで同時録画。あおり運転や追突事故もしっかり記録。 ■高画質カメラを採用し、夜間もクリアに映像表示・記録。

*1. 駐車時の長時間の録画は、車両バッテリーの寿命を短くすることがあります。駐車時の設定時間は、1時間以下を目安としてください。また、バッテリーの定期的な点検をお願いします。 *2. 駐車時録画は「駐車監視有り」のみ対応。 *3. 詳細につきましては(<https://toyota-mp.co.jp/shohin/tz/>)にてご確認ください。 *4. 常時電源コード(GE工コード:4191、品番:496288602041、型番:GDO-41) 5,981円(消費税抜き5,437円)を含む価格です。

※取付け位置は車種により異なります。

※検査標章などの装着物の位置、オプション製品の取付などによってはドライブレコーダーが装着できない場合がございます。詳しくは販売店におたずねください。

■本製品使用時は必ず本カメラ専用のmicroSDカードを使用してください。専用品以外のmicroSDカード使用における動作不良等については、一切の責任を負いかねます。 ■本製品の近くにGPS機能を持つ製品やVICS受信機を設置しないでください。誤作動を起こす可能性があります。 ■地デジ等のアンテナ近くには設置しないでください。テレビの受信感度の低下・チャタリング・ノイズの原因となる可能性があります。 ■一部の車種および地域や周波数によっては、AMラジオにノイズが入る可能性があります。 ■本カタログ掲載内容は'25年8月現在の情報であり、モデルチェンジ等により予告なく変更や販売終了となることがございます。あらかじめご了承ください。 ■安全運転支援機能は、運転者の負担軽減が目的であり、全ての周辺状況、走行状態を判断することはできません。また事故を未然に防ぐ機能ではありません。 ■画面はイメージで実際とは異なる場合があります。 ■商品の詳細につきましては、(<https://toyota-mp.co.jp/shohin/tz/>)にてご確認ください。 ■本機は、全ての状況において映像を録画することを保証したものではありません。 ■本機は、事故の検証に役立つことも目的の一つとした製品ですが、証拠としての効力を保証するものではありません。 ■本機で録画した映像は、その使用目的や使用方法によっては、被写体のプライバシーなどの権利を侵害する場合がありますのでご注意ください。また、本機をイタズラなどの目的では使用しないでください。これらの場合につきましては弊社は一切責任を負いません。 ■本機は映像を録画する装置ですが、必ずしも信号が確認できることを保証した装置ではありません。環境によって信号が確認できない場合があります。その場合は、前後の映像や周囲の車両の状況から判断願います。信号が確認できない件につきましては、弊社は一切責任を負いません。 ■LED式信号機は目に見えない速さで点滅しているため、本機で撮影すると、点滅して撮影される場合があります。信号が映っていない場合は前後の映像や周囲の車両の状況から判断願います。LED式信号機が映らない件につきましては弊社は一切責任を負いません。 ■映像が録画されなかった場合や録画された映像ファイルが破損していた場合による損害、本機の故障や本機を使用することによって生じた損害につきましては、弊社は一切責任を負いません。 ■夜間にディスプレイオーディオの画面や昼間に太陽光を反射してダッシュボード等がガラスに映り込み、映像に残る場合があります。また、外部環境により映像画質が変化します。 ■ご使用前に必ず取扱説明書をご覧ください。

[保証] TZ用品:3年間



901 アシストグリップ(ヘッドレスト取付タイプ)

16,500円(消費税抜き15,000円) <WU11>

シートへの乗り降りをサポートし、乗車中、カーブなどで上体が不安定になりそうな時、両手で身体を支えることができ安心です。

色:グレー 材質:樹脂(TPE)、樹脂(ABS)

取付位置:助手席ヘッドレスト部

※助手席に取り付けてご使用ください。アシストグリップを付けた状態でシートポジションを変更する際には、十分注意して操作してください。ポジションによってはシートと干渉したり、シートが起き上がらない場合があります。その場合はアシストグリップを取り外してからシート操作を行ってください。

※写真は当該車両とは異なります。

[保証] TCD:1年間2万km



装着イメージ

721 回転クッション

13,200円(消費税抜き12,000円) <4301>

座面が回転することで身体の向きを簡単に変えられ、乗り降りをサポートする座布団型のクッションです。

材質:[表皮材]ポリエステル 【クッション材】ウレタン、樹脂(PET)

取付位置:助手席、リヤシート左右席

※写真は当該車両とは異なります。

[保証] TMP取り扱い商品:3年間

000 トヨタ純正用品 000 モデリスターパーツ 000 サポトヨプラス用品(TCD) 000 TZ用品 000 T-SELECT用品、TMP取り扱い商品 ※詳しくは巻末をご覧ください。

0.0H は標準取付時間です。0.0H は標準塗装時間です。作業時間に応じた取付費、塗装費が別途必要となります。価格は取付費、塗装費を含まない各事業者の希望小売価格(消費税10%込み)'25年8月現在のもの>で参考価格です。価格、取付費、塗装費は販売店が独自に定めておりますので、詳しくは各販売店におたずねください。

■[設定] のない商品は、全車種に適用です。 ※装着用品: パーツ製造事業者、保証について、お取り扱い上の注意、お問い合わせ先、手話通訳サービスについては、巻末をご覧ください。 ■TCD:株式会社トヨタカスタマイジング&ディベロップメント ■TMP:トヨタモビリティパーツ株式会社

サポトヨプラス



902 アシストグリップ(シンプルタイプ)

6,270円(消費税抜き5,700円)〈WU12〉

柔らかい感触のグリップで長時間の乗車でも使いやすく、乗車中の不安定な姿勢をサポートします。

材質:【表皮】ポリエステル

取付位置:ヘッドレスト部

※アシストグリップを付けた状態でシートポジションを変更する際には、十分注意して操作してください。ポジションによってはシートと干渉したり、シートが起き上がらない場合があります。その場合はアシストグリップを取り外してからシート操作を行ってください。

※写真は当該車両とは異なります。

[保証] TCD:1年間2万km



903 アシストグリップ(つり革タイプ)

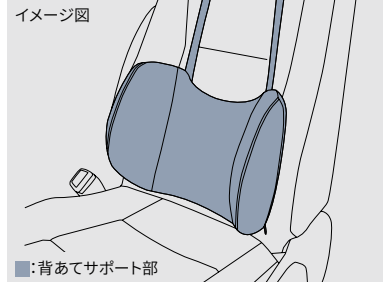
4,840円(消費税抜き4,400円)〈WU13〉

車両の回転式アシストグリップに取付けるつり革型グリップ。乗車中、腕を高く上げなくても楽に握ることができ。

取付位置:リヤシート左右席(アシストグリップ)

※写真は当該車両とは異なります。

[保証] TCD:1年間2万km



708 ドライブマスターEX

背あてサポート

3,828円(消費税抜き3,480円)〈3888〉

体に沿うような曲面形状が腰を包み込み支えることで、乗車中の横ゆれを軽減します。走行中、安定した姿勢を保持できるので快適です。

色:ブラック

材質:【表地・裏地】ポリエステル 【中材】ウレタンフォーム

取付位置:運転席、助手席、リヤシート左右席

【設定】除くバッククッション EXGEL®(運転席)付車

※写真は当該車両とは異なります。

[保証] TMP取り扱い商品:1年間



709 バッククッション EXGEL®

13,200円(消費税抜き12,000円)〈3285〉

優れた体圧分散性と衝撃吸収性を持つエクスジェル®を埋め込んだ、立体サポート構造を採用したクッションです。深くもたれかかることで骨盤を左右から包み込むようにホールドし、運転時のお尻・腰・背中への負担をやわらげます。

色:ブラック

材質:【表皮】ポリエステル 【エクスジェル®】合成ゴム

取付位置:運転席

【設定】除くドライブマスターEX 背あてサポート付車

※1. SRSサイドエアバッグが全車標準装備のため、SRSサイドエアバッグ対応純正用品、モデリスタ用品、トヨタモビリティパーツ取り扱い商品以外は使用しないでください。車種専用の純正用品、モデリスタ用品、トヨタモビリティパーツ取り扱い商品以外を使用するとSRSサイドエアバッグが正常に作動しなくなり重大な傷害を受ける恐れがあります。

※エクスジェル®は株式会社加地の登録商標です。

※写真は当該車両とは異なります。

[保証] TMP取り扱い商品:1年間



710 傘・杖フックホルダー

638円(消費税抜き580円)〈3288〉

ヘッドレストに取り付けて傘や杖を収納できるホルダー。2本同時収納できるC型リングは固定・取り外しが簡単です。使用しない時は回転させてヘッドレストに収納もできます。

材質:樹脂(TPE)

取付位置:運転席・助手席ヘッドレスト部

収納:2本

※写真は当該車両とは異なります。

[保証] TMP取り扱い商品:1年間



711 シートベルトケアパッド プラス

814円(消費税抜き740円)〈3295〉

シートベルトに装着して使用。シートベルトを引き出しやすいパッド形状で、着用時の圧迫感や擦れを軽減します。

材質:【表面・裏面】ポリエステル

【クッション材】ウレタン

取付位置:運転席・助手席・リヤシート左右席

※写真は当該車両とは異なります。

[保証] TMP取り扱い商品:1年間



712 非常用トイレスマートタイプ10回分

3,630円(消費税抜き3,300円)〈3296〉

非常時に使える組み立て式の簡易トイレのセット。トイレ本体は約20秒で組み立て可能、耐荷重約200kgで屋外でも使用可能です。収納時は保管しやすいコンパクト設計で防水仕様です。

サイズ:【収納時】約L370×W340×H65mm

【便器サイズ(組立時)】約L270×W340×H375mm

セット内容:

①トイレ本体(土台・便座):1個

②便袋:10枚

③抗菌剤配合消臭凝固剤:10個

[保証] TMP取り扱い商品:1年間

BASIC



ロゴアップ

ベアシックセット 詳しくはP.10

007 サイドバイザー (RVワイド)

1台分 24,200円 (消費税抜き22,000円)

0.3H) 〈K0J8〉

雨天時の室内換気役立ち、高速走行時の風切り音を配慮したアクリル製バイザーです。TOYOTAロゴ入り。
※トヨタ純正サイドバイザーは車種専用設計により風切り音等の品質を確保しています。

[保証] トヨタ純正用品:3年間6万km



051 グレードエンブレム (W×B用)

4,950円 (消費税抜き4,500円) 0.2H) 〈S9M5〉

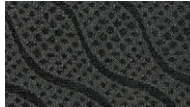
車両標準とは一線を画すW×B専用のエンボスプリント加工を採用。立体感のあるステッカータイプのエンブレムです。

材質:樹脂(ポリ塩化ビニル)

[設定] W×B

※車両標準のエンブレムとは材質、見た目が異なります。

[保証] トヨタ純正用品:3年間6万km



生地アップ

SRS SIDE AIRBAG 対応*1

052 フルシートカバー (撥水タイプ)

1台分 41,800円 (消費税抜き38,000円)

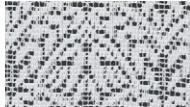
0.7H) 〈A6M0〉

シートを保護する撥水機能を備え、難燃性、耐光性、表面摩擦強度に優れた素材を採用。車名ロゴ入りタグ付。色:ダークグレー 材質:ポリエステル

*1.SRSサイドエアバッグが全車標準装備のため、SRSサイドエアバッグ対応純正シートカバー以外は使用しないでください。車種専用の純正用品以外を使用するとSRSサイドエアバッグが正常に作動しなくなり重大な傷害を受ける恐れがあります。

※トヨタ純正シートカバーは難燃性の生地を使用。シートへのフィッティングに配慮した専用設計となっています。

[保証] トヨタ純正用品:3年間6万km



生地アップ

SRS SIDE AIRBAG 対応*1

053 ハーフシートカバー

1台分 17,600円 (消費税抜き16,000円)

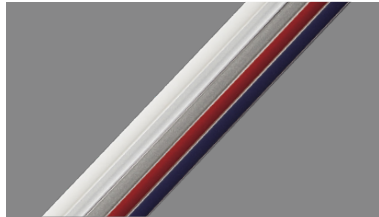
0.4H) 〈A7H0〉

シートに高級感とアレンジを加えるレースのカバー。車名ロゴ入りタグ付。材質:ポリエステル

*1.SRSサイドエアバッグが全車標準装備のため、SRSサイドエアバッグ対応純正シートカバー以外は使用しないでください。車種専用の純正用品以外を使用するとSRSサイドエアバッグが正常に作動しなくなり重大な傷害を受ける恐れがあります。

※トヨタ純正シートカバーは難燃性の生地を使用。シートへのフィッティングに配慮した専用設計となっています。

[保証] トヨタ純正用品:3年間6万km



054 ドアエッジプロテクター (樹脂製)

2本入 2,750円 (消費税抜き2,500円)

0.2H) フロント〈K6B4〉、リヤ〈K6B5〉

ドアの開閉時にエッジをガードします。色:ホワイト、スーパーシルバー、シルバーメタリック、レッドマイカメタリック、ダークブルー

※汎用色設定のため車両色とは若干異なります。※1台分はフロント・リヤそれぞれ1セット(合計2セット)必要です。

[保証] トヨタ純正用品:3年間6万km



閉



開 (インナーケース付)

056 クリーンボックス

7,700円 (消費税抜き7,000円) 0.3H) 〈D3A3〉

ゴミを捨てやすいインナーケース付。

色:ブラック

※写真は当該車両とは異なります。

[保証] トヨタ純正用品:3年間6万km



057 カーカバー (防災タイプ)

19,800円 (消費税抜き18,000円) 〈K7B2〉

(財)日本防災協会認定生地を使用しています。

材質:ポリエステル

[保証] トヨタ純正用品:3年間6万km

067 ジャッキ&レンチ

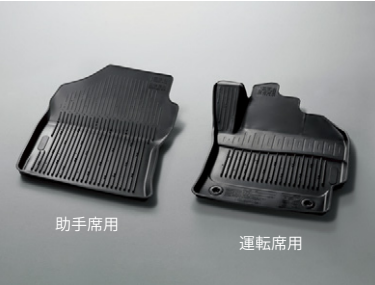
4,730円 (消費税抜き4,300円) 〈77NQ〉

[設定] 除くスベアタイヤ(メーカーオプション)付車

※ジャッキはお客様のクルマ専用のため、他の車両には使用しないでください。他の車両のジャッキを、お客様のクルマには使用しないでください。

[保証] トヨタ純正用品:3年間6万km

WINTER & SNOW



フロアに水がこぼれにくい
約40mmの縁高形状

スポンのすそが
濡れにくい段差構造

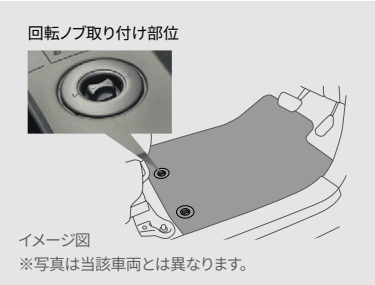
058 スノー・レジャー用フロアマット
(縁高タイプ)

フロント(運転席・助手席)
9,350円(消費税抜き8,500円)〈A2J6〉

縁高&車両専用形状でフロアへの水や汚れの浸入を防ぎ、車内を清潔に保ちます。

色:ブラック
材質:合成ラバー(SBR)
※トヨタ純正フロアマットは難燃性・耐久性等、車両同等の品質基準をクリアしています。他のフロアマット類と重ねて使用しないでください。

※写真は当該車両とは異なります。
[保証]トヨタ純正用品:3年間6万km



フロアマットを固定する工夫が施されています。

運転席側は、2カ所に取り付けられた回転ノブでフロアマットをしっかり固定。走行中のマットのずれを防止します。取り外しもスムーズにできます。



059 合金鋼チェーンスペシャル

20,240円(消費税抜き18,400円)〈V1CA〉

■適応サイズは、新車標準ホイール・タイヤを基準にしています。ホイール・タイヤの種類(特に冬用タイヤ)・メーカーによっては装着できない場合があります。詳しくは販売店にお問い合わせください。

■アルミホイールにチェーンを取り付けると、ホイールに傷がつく恐れがあります。

※写真のディスクホイールおよびタイヤについては当該車両とは異なります。

[保証]トヨタ純正用品:1年間

FOR CHILDREN



チャイルドシートとして使用

061 NEO G-Child i-Size*1

138,600円(消費税抜き126,000円)〈77FS〉

サイズ:【前向き取付時】L644×W435×H665mm
【後向き取付時】L686×W435×H500mm
[保証]トヨタ純正用品:3年間6万km



062 NEO G-Child Junior*1

138,600円(消費税抜き126,000円)〈77G8〉

サイズ:【最小時】L480×W440×H690mm
【最大時】L500×W500×H830mm
【折りたたみ時】L790×W480×H300mm
重量:6.9kg
[保証]トヨタ純正用品:3年間6万km

チャイルドシート装着方法一覧表

品名	取付方法	取付位置			取付向き
		助手席	後席(左右)	後席(中央)	
061 NEO G-Child i-Size*1	ISO FIX	×	○	×	後向き
	ISO FIX	×	○	×	前向き*2
062 NEO G-Child Junior*1	シートベルト+ISO FIX	×	○	×	前向き

□:ベビーシートとして使用 □:チャイルドシートとして使用 □:ジュニアシートとして使用
*1. トヨタ NEO G-Childシリーズは、国土交通省の定める基準をクリアしています。指定された座席にてご使用ください。詳細はトヨタ販売店におたずねください。
*2. お子様の身長が76cm以上、かつ月齢が15カ月を超えるまでは、前向きで使用しないでください。

TZ



715 TZマルチファンクションフィルム

10.5インチ用
4,950円(消費税抜き4,500円) 0.3H 〈4013〉

【設定】ディスプレイオーディオPlus(標準装備・メーカーオプション)付車

8インチ用
4,730円(消費税抜き4,300円) 0.3H 〈4011〉

【設定】ディスプレイオーディオ(標準装備・メーカーオプション)付車

ディスプレイオーディオ画面に貼り付ける透明なフィルム。液晶パネルの意匠性を損なわずに傷や汚れを防ぎ、美観を維持します。また、映り込みを軽減し、サラサラとした指ざわりで快適な操作をサポートします。
材質:PETフィルム
※写真は10.5インチ用です。
[保証]TZ用品:3年間

| TZ



716 TZ緊急セット 車中泊避難用

19,800円(消費税抜き18,000円)〈4300〉

災害時に役立つアイテムが多数揃った防災士監修のセット。防水仕様のリュックは、水を入れたら給水袋に、空気を入れたら枕としても使用可能です*1。

[セット内容(合計20点)*2]

- ① レジャーシート(約L180×W180cm)
- ② ウィンドウ防虫ネット
- ③ 防水リュック(容量20L)
- ④ ホイッスル
- ⑤ パーソナルメモ
- ⑥ 携帯トイレ(3枚)
- ⑦ 生理用ナプキン
- ⑧ エアーマット
- ⑨ ウェットティッシュ
- ⑩ 備蓄用トイレレットペーパー
- ⑪ ネックピロー
- ⑫ レインコート
- ⑬ 着圧ソックス
- ⑭ 目隠しポンチョ
- ⑮ レスキューシート
- ⑯ アイマスク・耳栓セット
- ⑰ 歯ブラシ
- ⑱ 防災BOOK
- ⑲ 軍手
- ⑳ マスク(3枚)

*1. 完全密封ではないため、空気が漏れる場合があります。

*2. 商品の内容物は予告なく変更になる場合があります。

※非常食・飲料水などは、必要に応じてご準備することをおすすめします。

[保証] TZ用品:1年間

| T-SELECT



スマートフォン装着時



スマートフォン非装着時

701 スマートフォントレイ

4,048円(消費税抜き3,680円)

〈4203〉

フロントコンソール部に取り付けできるカローラ ツーリング専用設計のスマートフォン用トレイ。スマートフォンの画面の向き(縦または横)に合わせてトレイの向きを変えることができます。

対応スマートフォンサイズ：高さ110～175mm、幅65～85mm、厚さ20mmまで

※写真は当該車両とは異なります。

[保証] T-SELECT用品:1年間



フタを閉めた状態



フタを開けた状態

703 サイドBOXゴミ箱

(運転席用)

2,068円(消費税抜き1,880円)

〈4201〉

運転席側フロントドアポケットにすっきり収まるカローラ ツーリング専用設計のダストボックス。ゴミを捨てる時は本体上部を取り外して簡単に捨てられます。

※写真は当該車両とは異なります。

[保証] T-SELECT用品:1年間



装着時



装着前

704 シートサイドポケット

(運転席用)

3,058円(消費税抜き2,780円)

〈4204〉

運転席側のシートのすき間にぴったりフィットするカローラ ツーリング専用設計のシートサイドポケット。センターコンソールと運転席側シートの間にあるすき間を埋め、小物入れとしてお使いいただけます。シートベルトのバックルに通して装着、シート移動の際はポケットも運動して移動します。

サイズ：縦105～130mm、横370mm

※写真は当該車両とは異なります。

[保証] T-SELECT用品:1年間



運転席用



運転席用(装着前)

705 エアコンドリンクホルダー

(運転席用)

3,300円(消費税抜き3,000円)

〈4207〉

エアコンの送風口に取り付けるドリンクホルダー。

細缶、350ml缶、500ml/600mlペットボトルなどを収納可能。

※写真は当該車両とは異なります。

[保証] T-SELECT用品:1年間

NAVIGATION SYSTEM



充実のオーディオ&ビジュアル機能。使いやすさにこだわったベーシックナビ。

201 ベーシックナビ NMZK-W75DE

〔設定〕ディスプレイオーディオレス車

リモートスタート(販売店装着オプション)付車 150,920円(消費税抜き137,200円) 3.7H〈VC2X〉*1
除くリモートスタート(販売店装着オプション)付車 154,220円(消費税抜き140,200円) 3.8H〈VC3X〉*1*2

【主要機能】

- 7インチVGAディスプレイ ● セキュリティ機能 ● Bluetooth®ハンズフリー通話*3
- Bluetooth®オーディオ対応*3*4 ● TVチューナー(フルセグ)
- DVD再生(DVD-VR/DVD-RW/R対応)*5 ● CD再生(CD-R/RW対応)*5
- SD再生(音楽/動画)*5 ● SD録音(SD/SDHC/SDXC対応)*6 ● AM/FMチューナー(ワイドFM対応)
- USB入力(動画・音楽再生/給電)*7*8

▶最長3年の無償地図更新 下記のいずれかの方法でお選びいただけます。

〔WEBからの更新〕 全更新：1回

〔SDカードの送付による全更新〕 1回送付



※詳しくは左記QRまたは
(<https://www.kenwood.com/jp/car/oem/dop/toyota/nmzk-w75de/support/>)をご覧ください。

〔保証〕トヨタ純正用品：3年間6万km

ベーシックナビ
+ドライブレコーダー
お得なセット

ベーシックナビ

+
カメラ別体型ドライブレコーダー
(ベーシックナビ連動タイプ)
＜後方録画用HDカメラ利用タイプ＞

▶ドライブレコーダー詳細はP.24をご覧ください。

202 ベーシックナビ ドラレコセット

〔設定〕ディスプレイオーディオレス車

・ベーシックナビ+カメラ別体型ドライブレコーダー＜後方録画用HDカメラ利用タイプ＞
リモートスタート(販売店装着オプション)付車 合計価格223,520円(消費税抜き203,200円)

▶218,020円(消費税抜き198,200円) 6.7H〈VBSX〉 セットで5,500円お得！

・ベーシックナビ+カメラ別体型ドライブレコーダー＜後方録画用HDカメラ利用タイプ＞
除くリモートスタート(販売店装着オプション)付車 合計価格226,820円(消費税抜き206,200円)

▶221,320円(消費税抜き201,200円) 6.8H〈VBTX〉 セットで5,500円お得！

〔保証〕トヨタ純正用品：3年間6万km

*1. TVフロントアンテナ、マイク、ステアリングスイッチ変換ケーブル、車両信号変換ハーネス、ナビ接続ハーネス、ラジオアンテナコネクタ変換ケーブル、USB入力端子、ナビゲーションロックを含む価格です。(ナビゲーションロックなしでもご購入いただけます。)*2. 多重アダプターを含む価格です。*3. ご利用には Bluetooth® 対応機器(スマートフォン、ケータイなど)が必要です。*4. オーディオ対応は、Bluetooth® 対応機器(スマートフォン、ケータイなど)に保存された音楽データを、ワイヤレスで再生することができます。*5. 録音、録画状態によっては再生できない場合があります。また、再生可能なデータ形式、規格は限られます。*6. 別途 SD カードが必要となります。*7. ご利用には別途市販のケーブルが必要です。また、一部ケーブルには対応できないものがあります。*8. USB メモリーなどに記録した動画データ(MP4/WMV/AVI)、音楽データ(MP3/WMA/AAC など)の再生が可能です。■画面は全てハメ込み合成です。また、画面はイメージで実際とは異なる場合があります。■安全のため、走行中一部操作・表示できない機能があります。また、テレビ放送、DVD 再生、SD 動画、その他外部入力映像は、安全のため走行中は前席ディスプレイの画面が消え、音声だけになります。■ディスクやメディアの録音、録画状態によっては再生できない場合があります。また、再生可能なデータ形式、規格は限られます。■対応する携帯電話は限られます。動作確認済み機種は、販売店におたずねいただくか、(<https://g-book.com/pc/etc/faq/mobile/n/top.html>)にてご確認ください。■ナビ・ナビオプションに関する注意事項はP.27をご覧ください。◆Bluetooth®は、Bluetooth SIG, Inc. の商標です。

SOUND PACKAGE



203 プレミアムサウンド8chスピーカー&ダブルツィーターシステム
108,350円(消費税抜き98,500円) 3.2H (VB3X)

[設定] ディスプレイオーディオ(工場装着)付車

- 厚みのある迫力のボーカルサウンド。
- 音源が本来持っている音場空間までも再現。
- ヤマハ株式会社による音響チューニング。

[システム構成品]

- ①:ダブルツィーター(ピアノブラック)
- ②:高性能 別体アンプ
- ③:プレミアムドアウーファ(フロントドア用)

※フィッティングキットを含む価格です。 ※写真の商品意匠は当該車両と異なる場合があります。
※ドアウーファは、車両標準のドアスピーカーを外しての装着となります。

***1.** ディスプレイオーディオ(コネクティッドナビ対応) Plusはハイレゾ準拠の高音質再生に対応。ハイレゾ再生可能な対応フォーマット、メディアは限られます。詳しくは取扱説明書をご確認ください。ディスプレイオーディオ(コネクティッドナビ対応)はハイレゾ音源の再生は可能ですがハイレゾ準拠の音質再生は非対応となります。

◆Hi-Res ロゴは、一般社団法人日本オーディオ協会の登録商標です。日本オーディオ協会のハイレゾ定義に準拠した製品にロゴを冠しています。
[保証] トヨタ純正用品:3年間6万km

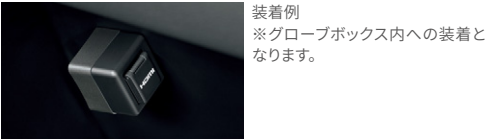
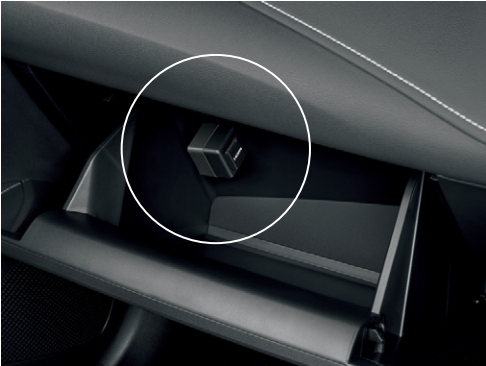
■ナビ・ナビオプションに関する注意事項は**P.27をご覧ください。**

000 トヨタ純正用品 000 モデリスターパーツ 000 サポトヨプラス用品(TCD) 000 TZ用品 000 T-SELECT用品、TMP取り扱い商品 ※詳しくは巻末をご覧ください。

0.0H は標準取付時間です。0.0H は標準塗装時間です。作業時間に応じた取付費、塗装費が別途必要となります。価格は取付費、塗装費を含まない各事業者の希望小売価格(消費税10%込み)25年8月現在のもの>で参考価格です。価格、取付費、塗装費は販売店が独自に定めておりますので、詳しくは各販売店におたずねください。

■[設定] のない商品は、全車型に適用です。 ※装着用品・パーツ製造事業者、保証について、お取り扱い上の注意、お問い合わせ先、手話通訳サービスについては、巻末をご覧ください。 ■TCD:株式会社トヨタカスタマイジング&ディベロップメント ■TMP:トヨタモビリティパーツ株式会社

OTHERS



装着例
※グローブボックス内への装着となります。

204 HDMI入力端子
6,050円(消費税抜き5,500円) 1.2H (VB5X)

[設定] ディスプレイオーディオ(工場装着)付車

※本製品に給電機能はありません。 ※一部機能については走行中の操作はできません。走行中は動画の表示はできません、音楽のみの再生となります。 ※HDMI接続機器はディスプレイオーディオからの操作はできません。 ※本製品に接続、視聴可能な機器(および機能、アプリなど)は限られます。使用条件によっては視聴できない場合があります。また一切の動作保証はいたしていません。 ◆HDMIおよびHDMIロゴは、HDMI Licensing Administrator, Inc.の登録商標です。
[保証] トヨタ純正用品:3年間6万km



205 オーディオレスカバー
1,320円(消費税抜き1,200円) 0.3H (VC8X)

[設定] ディスプレイオーディオレス車
除くナビレディパッケージ(工場装着)付車

[保証] トヨタ純正用品:3年間6万km



717 HDMIケーブル(2.0m)
2,519円(消費税抜き2,290円) (4064)

[設定] HDMI入力端子付車

●お手持ちのポータブルDVD/Blu-rayプレーヤーや家庭用ゲーム機など、HDMI出力対応のメディア機器とディスプレイオーディオを接続するHDMIケーブルです。長さが2.0mあるため、後部座席からでも接続が可能となります。

※本製品に接続、視聴可能な機器(および機能、アプリなど)は限られます。使用条件によっては視聴できない場合があります。また一切の動作保証はいたしていません。

[保証] TMP取り扱い商品:1年間

DRIVE RECORDER



撮影範囲イメージ ナビの大きな画面ですぐに再生

標準機能	販売店装着オプション		
フルHD/200万画素	HDR機能	GPS/Gセンサー	ナビ連動
常時録画/イベント録画	駐車時録画	周辺環境録画*1	静止画記録

206 カメラ別体型ドライブレコーダー（ベースックナビ連動タイプ）
DRN-H72N
48,400円（消費税抜き44,000円） 1.4H（VBUX）

【設定】ベースックナビ付車、除くベースックナビドラレコセット **202** 付車
 ※フィッティングキットを含む価格です。
 ※本体は、センターコンソールボックス内に装着となります。
 ※画面はハメ込み合成です。また、画面はイメージで実際とは異なる場合があります。
 [保証] トヨタ純正用品:3年間6万km



標準機能	販売店装着オプション	機能なし	
フルHD/200万画素	HDR機能	GPS/Gセンサー	ナビ連動
常時録画/イベント録画	駐車時録画	周辺環境録画*1	静止画記録

【後方映像】			
30万画素	HDR機能	常時録画/イベント録画	駐車時録画

207 カメラ別体型ドライブレコーダー（ベースックナビ連動タイプ）
<バックカメラ利用タイプ>
50,160円（消費税抜き45,600円） 1.4H（VBGX）

【設定】ベースックナビかつナビレディパッケージ（メーカーオプション）付車、除くベースックナビドラレコセット **202** 付車
 ※フィッティングキットを含む価格です。
 ※本体は、センターコンソールボックス内に装着となります。
 ※工場装着のバックカメラを利用して、前後同時録画に対応。後方録画はバックカメラ画像となります。後方カメラはバックカメラを活用するため、映像（文字）は反転し録画されます。なお、前方録画は、カメラ別体型ドライブレコーダー（DRN-H72N）と同じです。
 [保証] トヨタ純正用品:3年間6万km



標準機能	販売店装着オプション		
フルHD/200万画素	HDR機能	GPS/Gセンサー	ナビ連動
常時録画/イベント録画	駐車時録画	周辺環境録画*1	静止画記録

【後方映像】			
フルHD/200万画素	HDR機能	常時録画/イベント録画	駐車時録画

208 カメラ別体型ドライブレコーダー（ベースックナビ連動タイプ）
<後方録画用HDカメラ利用タイプ>
72,600円（消費税抜き66,000円） 3.0H（VBPX）

【設定】ベースックナビ付車、除くベースックナビドラレコセット **202** 付車
 ※フィッティングキットを含む価格です。
 ※本体は、センターコンソールボックス内に装着となります。
 ※後方録画用HDカメラはバックドアガラス内側に装着となります。
 ※後方録画用HDカメラで後方も高画質で録画可能（約200万画素）。後方映像（文字）は反転し録画されます。なお、前方録画はカメラ別体型ドライブレコーダー（DRN-H72N）と同じです。
 ※ベースックナビにお買得なベースックナビドラレコセットをご用意。（詳細はP.22）
 [保証] トヨタ純正用品:3年間6万km

*1. 室内HDカメラ **209** で対応。詳しくはP.25をご覧ください。 ■取付け位置は車種により異なります。 ■写真は当該車両とは異なります。また録画映像はイメージで実際とは異なる場合があります。 ■ドライブレコーダーの注意事項につきましてはP.25をご覧ください。 ■ナビ・ナビオプションに関する注意事項はP.27をご覧ください。

000 トヨタ純正用品 000 モデリストパーツ 000 サポトヨプラス用品（TCD） 000 TZ用品 000 T-SELECT用品、TMP取り扱い商品 ※詳しくは巻末をご覧ください。
 0.0H は標準取付時間です。0.0H は標準塗装時間です。作業時間に応じた取付費、塗装費が別途必要となります。価格は取付費、塗装費を含まない各事業者の希望小売価格（消費税10%込み）'25年5月現在のもの>で参考価格です。価格、取付費、塗装費は販売店が独自に定めておりますので、詳しくは各販売店におたずねください。
 ■【設定】のない商品は、全車型に適用です。 ※装着用品・パーツ製造事業者、保証について、お取り扱い上の注意、お問い合わせ先、手話通訳サービスについては、巻末をご覧ください。 ■TCD:株式会社トヨタカスタマイジング&ディベロップメント ■TMP:トヨタモビリティパーツ株式会社

DRIVE RECORDER

カメラ別体型ドライブレコーダー
(ベーシックナビ連動タイプ)に

+

車内専用HDカメラをプラスして
車内から側方周辺を録画。



カメラ取り付け例

室内HDカメラ(録画映像)



※本製品はフロントウィンドウ上部に装着のため、乗員方向にカメラが向いています。個人によってはカメラが視界に入ることによって煩わしく感じる場合がございます。

※サンバイザーを下げた場合、撮影範囲が制限されることがあります。

【周辺環境】

フルHD/200万画素	HDR機能	常時録画/ イベント録画	駐車時録画
-------------	-------	-----------------	-------

209 室内HDカメラ

18,150円(消費税抜き16,500円) 0.4H <VAKX>

【設定】ベーシックナビ ドラレコセット 202 付車、カメラ別体型ドライブレコーダー(ベーシックナビ連動タイプ) <後方録画用HDカメラ利用タイプ> 208 付車

※フィッティングキットを含む価格です。

16,500円(消費税抜き15,000円) 0.4H <VAJX>

【設定】カメラ別体型ドライブレコーダー(ベーシックナビ連動タイプ) 206 付車、カメラ別体型ドライブレコーダー(ベーシックナビ連動タイプ) <バックカメラ利用タイプ> 207 付車

[保証] トヨタ純正用品:3年間6万km



本体取り付け例



撮影範囲イメージ

フルHD/200万画素	HDR機能	GPS/Gセンサー	ナビ連動
常時録画/ イベント録画*1	駐車時録画	周辺環境録画	静止画記録

スリムなコンパクト設計のオールインワンモデル。

210 カメラ一体型ドライブレコーダー DRT-H68A

21,450円(消費税抜き19,500円) 0.7H <VALX>

【設定】ディスプレイオーディオレス車

除くベーシックナビ ドラレコセット 202 付車

※正常な動作が保証できないため、本製品使用時は必ず本カメラ専用のmicroSDカードを使用してください。

[保証] トヨタ純正用品:3年間6万km

ドライブレコーダー注意事項

※検査標章などの装着物の位置、オプション製品の取付などによってはドライブレコーダーが装着できない場合がございます。詳しくは販売店におたずねください。

■本機は、全ての状況において映像を録画することを保証したものではありません。 ■本機は、事故の検証に役立つことも目的の一つとした製品ですが、証拠としての効力を保証するものではありません。 ■本機で録画した映像は、その使用目的や使用方法によっては、被写体のプライバシーなどの権利を侵害する場合がありますのでご注意ください。また、本機をイタズラなどの目的では使用しないでください。これらの場合については弊社は一切責任を負いません。 ■本機は映像を録画する装置ですが、必ずしも信号が確認できることを保証した装置ではありません。環境によって信号が確認できない場合があります。その場合は、前後の映像や周囲の車両の状況から判断願います。信号が確認できない件については、弊社は一切責任を負いません。 ■LED 式信号機は目に見えない速さで点滅しているため、本機で撮影すると、点滅して撮影される場合があります。信号が映っていない場合は前後の映像や周囲の車両の状況から判断願います。LED 式信号機が映らない件については弊社は一切責任を負いません。 ■映像が録画されなかった場合や録画された映像ファイルが破損していた場合による損害、本機の故障や本機を使用することによって生じた損害については、弊社は一切責任を負いません。 ■夜間にナビの画面や屋間に太陽光を反射してダッシュボード等がガラスに映り込み、映像に残る場合があります。また、外部環境により映像画質が変化します。 ■ご使用前に必ず取扱説明書をご覧ください。

*1. イベント録画は手動(スイッチ操作)で録画。 ■取付け位置は車種により異なります。 ■写真は当該車両とは異なります。また録画映像はイメージで実際とは異なる場合があります。 ■ナビ・ナビオプションに関する注意事項は P.27 をご覧ください。

000 トヨタ純正用品 000 モデリスタパーツ 000 サポトヨプラス用品(TCD) 000 TZ用品 000 T-SELECT用品、TMP取り扱い商品 ※詳しくは巻末をご覧ください。

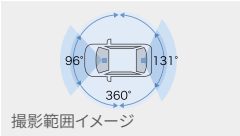
0.0H は標準取付時間です。0.0H は標準塗装時間です。作業時間に応じた取付費、塗装費が別途必要となります。価格は取付費、塗装費を含まない各事業者の希望小売価格(消費税10%込み) ’25年5月現在のもの>で参考価格です。価格、取付費、塗装費は販売店が独自に定めておりますので、詳しくは各販売店におたずねください。

■【設定】のない商品は、全車型に適用です。 ※装着用品・パーツ製造事業者、保証について、お取り扱い上の注意、お問い合わせ先、手話通訳サービスについては、巻末をご覧ください。 ■TCD:株式会社トヨタカスタマイジング&ディベロップメント ■TMP:トヨタモビリティパーツ株式会社

TZ DRIVE RECORDER



360°カメラ録画イメージ



【基本機能】

360°カメラ 360万画素	フロント/リア 各200万画素	HDR/WDR機能*1
GPS/Gセンサー	夜間撮影○ (赤外線LED搭載)	常時録画/ イベント録画
駐車時録画*2	全周囲+前後方録画	2.7インチ液晶

718 360°カメラ + リヤドライブレコーダー
TZ-DR300

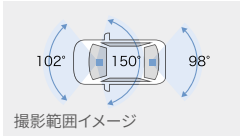
73,480円(消費税抜き66,800円) 3.0H <4117>

[保証] TZ用品:3年間



車内カメラ録画イメージ

リアカメラ録画イメージ



【基本機能】

フロント 400万画素	リヤ/車内 各200万画素	HDR/WDR機能*3
GPS/Gセンサー	夜間撮影○ (ナイトモード搭載)	常時録画/ イベント録画
駐車時録画*2	前後方+車内録画	安全運転支援 機能*4

719 前後方3カメラ ドライブレコーダー
TZ-DR500

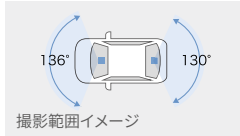
49,830円(消費税抜き45,300円) 3.3H <412D>

[保証] TZ用品:3年間



フロントカメラ録画イメージ

リアカメラ録画イメージ



【基本機能】

フロント 200万画素	リヤ 200万画素	HDR/WDR機能*5
GPS/Gセンサー	夜間撮影○ (高感度センサー)*6	常時録画/ イベント録画
駐車時録画*2	前方・後方録画	安全運転支援 機能*4

720 前後方2カメラ ドライブレコーダー
TZ-DR210

44,220円(消費税抜き40,200円) 2.8H <4127>

[保証] TZ用品:3年間

* 1. フロントカメラのみ。360°カメラは WDR 機能、リアカメラは HDR 機能となります。 * 2. 駐車時の長時間の録画は、車両バッテリーの寿命を短くすることがあります。駐車時の設定時間は、1 時間以下を目安としてください。また、バッテリーの定期的な点検をお願いします。 * 3. フロントカメラのみ。リヤ / 車内カメラは WDR 機能となります。 * 4. 詳細につきましては (<https://toyota-mp.co.jp/shohin/tz/>) にてご確認ください。 * 5. リヤカメラは HDR 機能のみとなります。 * 6. リヤカメラのみ搭載となります。 ■ 取付け位置は車種により異なります。 ■ 取り付け例、録画イメージの写真は当該車両とは異なります。

※検査標章などの装着物の位置、オプション製品の取付などによってはドライブレコーダーが装着できない場合がございます。詳しくは販売店におたずねください。

■ 本製品使用時は必ず本カメラ専用のmicroSDカードを使用してください。専用品以外のmicroSDカード使用における動作不良等については、一切の責任を負いかねます。 ■ 本製品の近くにGPS機能を持つ製品やVICS受信機を設置しないでください。誤作動を起こす可能性があります。 ■ 地デジ等のアンテナ近くには設置しないでください。テレビの受信感度の低下・チラツキ・ノイズの原因となる可能性があります。 ■ 一部の車種および地域や周波数によっては、AMラジオにノイズが入る可能性があります。 ■ 本カタログ掲載内容は'25年8月現在の情報であり、モデルチェンジ等により予告なく変更や販売終了となることがございます。予めご了承ください。 ■ 安全運転支援機能は、運転者の負担軽減が目的であり、全ての周辺状況、走行状態を判断することはできません。また事故を未然に防ぐ機能ではありません。 ■ その他、P.25ドライブレコーダーの注意事項をご確認ください。 ■ 商品の詳細につきましては、(<https://toyota-mp.co.jp/shohin/tz/>) にてご確認ください。

000 トヨタ純正用品 000 モデリスタパーツ 000 サポトヨプラス用品 (TCD) 000 TZ用品 000 T-SELECT用品、TMP取り扱い商品 ※詳しくは巻末をご覧ください。
0.0H は標準取付時間です。(0.0H) は標準塗装時間です。作業時間に応じた取付費、塗装費が別途必要となります。価格は取付費、塗装費を含まない各事業者の希望小売価格(消費税10%込み)'25年11月現在のもの>を参考価格です。価格、取付費、塗装費は販売店が独自に定めておりますので、詳しくは各販売店におたずねください。
■ (設定) のない商品は、全車型に適用です。 ※装着用品・パーツ製造事業者、保証について、お取り扱い上の注意、お問い合わせ先、手話通訳サービスについては、巻末をご覧ください。 ■ TCD:株式会社トヨタカスタマイジング&ディベロップメント ■ TMP:トヨタモビリティパーツ株式会社

ETC2.0



本体装着例



ETCアンテナ装着例

光ビーコンユニット装着例

ナビ連動で情報表示。高速道路・一般道の交通渋滞・信号^{*1}情報をキャッチします。

211 ETC2.0ユニット(ビルトイン)
ナビ連動タイプ(光ビーコン機能付)^{*2}
30,800円(消費税抜き28,000円) **1.5H**〈VA6X〉^{*3}

[設定] ベーシックナビ付車、
ベーシックナビドラレコセット **202** 付車
※光ビーコンユニットは(助手席側)ダッシュボードに装着となります。
[保証] トヨタ純正用品:3年間6万km



本体装着例



ETCアンテナ装着例

ナビ連動で情報表示。高速道路の交通情報をキャッチ。ナビ画面に表示、お知らせします。

212 ETC2.0ユニット(ビルトイン)
ナビ連動タイプ^{*2}
20,350円(消費税抜き18,500円) **1.3H**〈VA7X〉^{*3}

[設定] ベーシックナビ付車、
ベーシックナビドラレコセット **202** 付車
[保証] トヨタ純正用品:3年間6万km



本体装着例



GPS内蔵ETCアンテナ装着例

単体装着のETC2.0ユニット。交通情報をキャッチして音声でお知らせします。

213 ETC2.0ユニット(ビルトイン)
ボイスタイプ^{*2}
25,850円(消費税抜き23,500円) **1.8H**〈VA8X〉^{*3}

[設定] ディスプレイオーディオレス車
[保証] トヨタ純正用品:3年間6万km

ETC



本体装着例



ETCアンテナ装着例

カード有効期限も音声案内。
ボイス機能搭載ETC。

214 ETC車載器(ビルトイン)
ボイスタイプ^{*2}
14,300円(消費税抜き13,000円) **1.8H**〈VA9X〉^{*3}

[設定] ディスプレイオーディオレス車
[保証] トヨタ純正用品:3年間6万km

ETC2.0	ETC2.0 ユニット共通機能	<ul style="list-style-type: none">● 広がる運転支援サービス 高速道路の安全・安心なドライブをサポート。● ETC 料金収受システム カード有効期限切れ通知も音声案内。充実機能の ETC。
光ビーコン	ETC2.0 ユニットナビ連動タイプ(光ビーコン機能付)のみ対応	<ul style="list-style-type: none">● 道路交通情報通信システム 一般道の交通渋滞・信号情報をキャッチ。(情報提供地域は限られます。)

■ ETC2.0 ユニットは、今後新たに追加されるサービスおよびシステム変更には対応できない場合があります。あらかじめご了承ください。詳しくは販売店におたずねください。

^{*1} 一般道の信号待ち発進準備案内、信号連携減速案内に対応しています。対象路線の対象交差点にてサービスを受けられます。詳しくはVICSセンターにおたずねください。 ^{*2} 新しいセキュリティ規格に対応しています。 ^{*3} 価格にセットアップ費用は含まれておりません。 ■写真は当該車両とは異なります。

ナビ・ナビオプション(P.22～27)に関するご注意 ⚠ 取付、ご使用にはご留意いただきたい点が多数ございます。

※ナビ、ナビオプションで利用できるディスク、メディア、接続機器、パソコンの動作環境、各種バージョン情報、使用時の注意点など、詳しくは、(<https://toyota.jp/dop/navi/>)をご覧ください。 ※各オプション用品の取付位置については販売店におたずねください。 ※ナビのオプション商品に関しましては、ナビゲーションと同時に装着される際の取付時間を表記しております。 ※車型・ナビの機種により、オプションが装着できない場合があります。 ※本カタログに掲載の画面や地図などはカタログ用に合成されたもので実際とは異なる場合があります。

000 トヨタ純正用品 **000** モデリスタパーツ **000** サポトヨプラス用品(TCD) **000** TZ用品 **000** T-SELECT用品、TMP取り扱い商品 ※詳しくは巻末をご覧ください。

0.0H は標準取付時間です。**0.0H** は標準塗装時間です。作業時間に応じた取付費、塗装費が別途必要となります。価格は取付費、塗装費を含まない各事業者の希望小売価格(消費税10%込み)・25年5月現在のもの>で参考価格です。価格、取付費、塗装費は販売店が独自に定めておりますので、詳しくは各販売店におたずねください。

■ **[設定]** のない商品は、全車型に適用です。 ※装着用品・パーツ製造事業者、保証について、お取り扱い上の注意、お問い合わせ先、手話通訳サービスについては、巻末をご覧ください。 ■TCD:株式会社トヨタカスタマイジング&ディベロップメント ■TMP:トヨタモビリティパーツ株式会社

【保証について】



トヨタ純正用品は、3年間6万km保証です。

(一部商品を除く)

保証修理を受けられる期間は、トヨタの販売店、またはトヨタ認定サービス工場
商品を買った日(販売した日)から3年間となります。

ただし、その期間内でも走行距離が60,000kmまでとなります。
※一部消耗品の保証期間や詳細につきましては、販売店にお問い合わせください。

<https://toyota.jp/corollatouring/accessory/>



(株)トヨタカスタマイジング&ディベロップメントが取り扱う、モデリスタパーツ、サポトヨプラス用品は、1年間2万km保証です。

モデリスタパーツ、サポトヨプラス用品について保証を受けられる期間は、一部消耗品を除き
パーツを車両に装着された日から1年間となります。ただし、その期間内でも走行距離が20,000kmまでとなります。

※一部消耗品の保証期間や詳細につきましては、下記のお問い合わせ先にてご確認ください。

<https://www.modellista.co.jp/s/corollatouring/>



TZ用品は、1年間
または3年間保証です。
(一部商品を除く)



T-SELECT用品、TMP取り扱い
商品は、1年間または3年間保証です。
(一部商品を除く)

000

トヨタ純正用品(販売店取付)

トヨタ自動車(株)の取り扱い商品

000

モデリスタパーツ(販売店取付)

(株)トヨタカスタマイジング&
ディベロップメントの取り扱い商品

000

サポトヨプラス用品(販売店取付)

(株)トヨタカスタマイジング&
ディベロップメントの取り扱い商品

000

TZ用品(販売店取付)

トヨタモビリティパーツ(株)の取り扱い商品

000

T-SELECT用品、
TMP取り扱い商品(販売店取付)

トヨタモビリティパーツ(株)の取り扱い商品

■TCD:株式会社トヨタカスタマイジング&ディベロップメント ■TMP:トヨタモビリティパーツ株式会社

【お取り扱い上の注意】

- 購入後の改造は重大な事故や故障を招く危険性がありますので絶対に行わないでください。
- モデリスタパーツは、「トヨタ純正用品」との組み合わせは原則できません。ただし、一部用品につきましては組み合わせ可能な場合があります。詳しくは、モデリスタコールセンターまでお問い合わせください。
- フロントスポイラーを装着した車両を牽引する場合、フロントスポイラーが変形することがあります。

エアロパーツ

●エアロパーツ(301～304)を装着した場合、路面とのクリアランスが狭くなり、縁石などの段差、スロープなどで路面と干渉、破損場合があります。エアロパーツの破損状況によっては車両に影響を及ぼす恐れがあります。また、積雪時ラッセルしたまま走行したり、凍結(着氷)状態で使用した場合、エアロパーツが破損したり、車両に影響を及ぼす恐れがあります。

●エアロパーツ(301～304)は樹脂(ABS)製です。樹脂(ABS)製は一般的に、衝撃などに弱くなりますのでご注意ください。特に極寒時にはご注意ください。

アルミホイール/タイヤ

★アルミホイール&タイヤセット(305)およびアルミホイールセット(306)を装着した場合、走行音が増加したり雨の日の排水性や雪道・凍結路面でのグリップが低下する場合があります。また、乗り心地や操縦安定性が標準車と異なる場合があります。標準車のタイヤに比べ摩耗が早くなる場合があります。タイヤチェーンが使用できない場合があります。あらかじめご了承ください。

●アルミホイール&タイヤセット(305)およびアルミホイールセット(306)の装着に際し、本カタログ記載の適合を必ず守ってください。

●スタッドレスタイヤなど設定以外のタイヤを装着した場合にはハミ出し、干渉などの可能性があります。

●パンクの際、商品に付属されるホイールナットアダプターが必要となりますので必ず車載ください。

このカタログに関するお問い合わせは、お近くのカラー ツーリング 取扱店または、下記へ														
トヨタ自動車株式会社 取り扱い商品			株式会社トヨタカスタマイジング＆ディベロップメント 取り扱い商品		(販売元)トヨタモビリティパーツ株式会社									
ベース車両および純正用品 (001 ～ 072、201 ～ 214) に関するお問い合わせ先			301 ～ 325、901 ～ 903 に関するお問い合わせ先		706 に関するお問い合わせ先		715 に関するお問い合わせ先		716 に関するお問い合わせ先		705、718 に関するお問い合わせ先 ※705 はTZ用品ではありません。		719 に関するお問い合わせ先	
トヨタ自動車株式会社 お客様相談センター			モデリスタコールセンター		(製造元)セルスター工業株式会社		(製造元) ディーフ株式会社		(製造元) 株式会社ナテック		(製造元) 株式会社カーメイト サービスセンター		(製造元) 株式会社日本電機サービス INBマーケティング本部	
TEL	 0800-700-7700	フォーム/チャット/手話通訳の お問い合わせサービスも ご利用いただけます。	TEL	050-3161-1000	TEL	0570-006867(ナビダイヤル) 0120-75-6867(フリーダイヤル)	TEL	06-4963-2797	TEL	052-526-0801	TEL	03-5926-1212	TEL	042-588-7744
オープン時間	365日 9:00～17:00	 詳しくはWEBページ からご覧ください。	オープン時間	10:00～18:00 (除く指定定休日)	オープン時間	9:00～18:00 (土・日・祝日および指定休日を除く)	オープン時間	9:00～12:00/13:00～17:00 (土・日・祝日および指定休日を除く)	オープン時間	(平日) 9:00～17:00 (土日祝休業)	オープン時間	月～金10:00～18:30、土日祝10:00～12:00/13:00～18:30 (除く指定休日)	オープン時間	月～土9:30～18:00 (日曜・祝日・指定休日を除く)
ホームページ	https://toyota.jp		ホームページ	https://www.modellista.co.jp	ホームページ	https://www.cellstar.co.jp/	ホームページ	https://deff.co.jp/	ホームページ	http://www.natec-emergency.jp/	ホームページ	https://www.carmate.co.jp/	ホームページ	http://www.j-e-s.co.jp/index.html
(販売元)トヨタモビリティパーツ株式会社														
720 に関するお問い合わせ先			701、703、704、711 に関するお問い合わせ先		708 に関するお問い合わせ先		709 に関するお問い合わせ先		710 に関するお問い合わせ先		712 に関するお問い合わせ先		717 に関するお問い合わせ先	
(製造元) 株式会社コムテック サービスセンター			(製造元) 榎屋ヤック株式会社 お客様相談室		(製造元) 株式会社ボンフォーム		(製造元) サンショウ株式会社		(製造元) 星光産業株式会社		(製造元) 大塚包装工業株式会社		(製造元) エレコム株式会社	
TEL	0800-200-5654※ 0561-56-1814(有料)		TEL	0564-66-0773	TEL	0584-63-1777	TEL	053-421-5137	TEL	048-984-1290	TEL	088-685-2175	TEL	0570-084-465
オープン時間	10:00～17:00 (土日祝日および年末年始・夏季休暇・GW等例コムテック指定期間を除く)		オープン時間	9:30～12:00/13:00～17:30 (除く指定定休日)	オープン時間	(平日) 9:00～17:30 (土日祝休業)	オープン時間	月～金 9:00～17:30 土 9:00～16:30 (日祝休み)	オープン時間	9:00～12:00/13:00～17:00 月曜日～金曜日 (祝祭日を除く)	オープン時間	9:30～12:00/13:00～17:30 (土・日・祝日および指定休日を除く)	オープン時間	10:00～19:00 年中無休
ホームページ	https://www.e-comtec.co.jp		ホームページ	https://www.yacjp.co.jp	ホームページ	https://www.bonform.co.jp/	ホームページ	http://www.sansho-g.co.jp/	ホームページ	https://www.seikosangyo.co.jp/	ホームページ	https://www.otsuka-housou.co.jp/	ホームページ	https://www.elecom.co.jp/

※携帯電話やPHS、公衆電話や050から始まるIP電話からはご利用いただけません。また、一部の光電話からもご利用いただけません。その際は 0561-56-1814 (有料) よりおかけください。

本カタログに掲載されている商品につきましては、車両登録後の取付を前提としております。

本仕様ならびに装備は予告なく変更することがあります。(このカタログの内容は「25年11月現在のもの」ボディカラーおよび内装色は撮影の条件、ご覧になる印刷物または画面によって実際の色とは異なって見えることがあります。

ナビゲーション・オーディオ・ETC等との同時装着可否につきましては、販売店にお問い合わせください。 ※本カタログに使用した撮影小物は商品に含まれません。

商品によっては、車両本体への穴あけ加工等が必要となる場合があります。