



Photo: C+walk T "Safety support".

2024年6月



「歩く」をアシストする、トヨタのモビリティ。

C+walk T

[View Cars](#)



Photo: C+walk τ “Safety support”。

歩き続ける、 みんなのために。

「Mobility for All」～すべての人に移動の自由を。その思いのもと、トヨタはさまざまなライフステージで“移動の自由”をきめ細かくサポートする小型モビリティの開発に取り組んでいます。

C+walk τは、大きな施設内などで歩行業務の負担を軽くする〈立ち乗りタイプ〉のモビリティ。移動の機会を拓げるC+walkシリーズの一台です。さらに、お買い物など近隣へお出かけの際に、街の中でもお乗りいただけます。

スタイリッシュなデザイン、簡単な操作性、安心への徹底した配慮によって移動に関する困りごとをお持ちの方々の移動をお手伝い。職場での行動範囲を拓げることで、また、地域コミュニティの中で、誰もがいきいきと暮らせる毎日を目指しています。



C+walk s



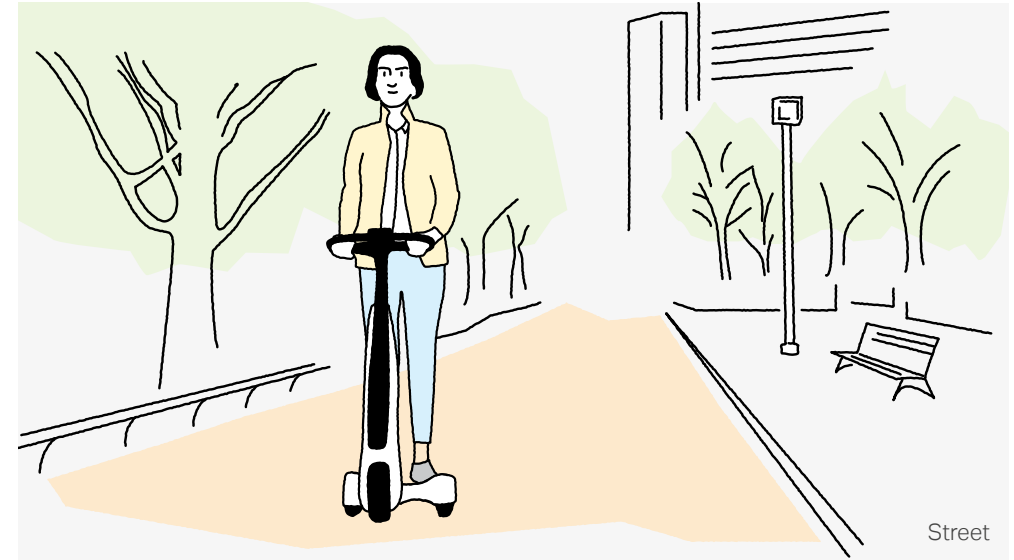
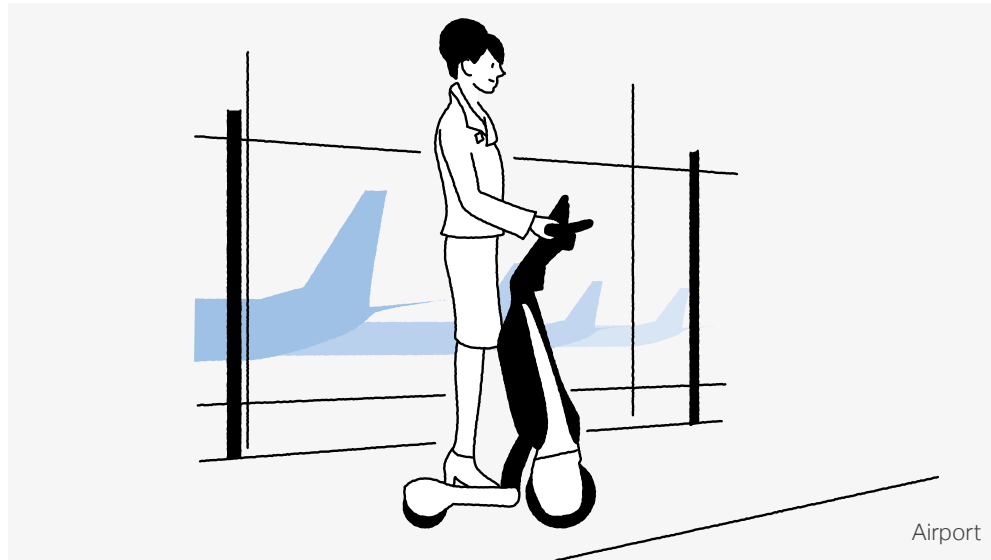
C+walk 車いす連結タイプ(開発中)

(左) Photo: C+walk s “Safety support”。

WHERE TO USE

ご利用の場面

C+walk T〈立ち乗りタイプ〉(公道(歩道)走行可)
歩行業務のサポートや、ちょっと出かける日常の足にも。



ショッピングセンター/工場/空港など、大規模施設での巡回や警備をはじめとした業務をサポート。また、ご近所へ少しラクをして出かけたときにも活躍。仕事の負荷を軽減したい働く方や、ふらっと外出したい方に、幅広くご利用いただけます。

当2023年5月モデルのC+walk Tは、道路交通法の改正により、2023年4月から、公道(歩道)も歩行者扱いで走行できるようになりました。(車体右側面に、移動用小型車標識(ステッカー)が貼られています。)※詳しくはP.4をご覧ください。

DESIGN & EASY DRIVING

デザイン & イージー・ドライビング



歩行者と同じ空間で自然に移動・行動できる スリムなフォルム

2トーン樹脂ボディのスタイリッシュなデザインを採用。また、人の体型に近い全長（およそ歩幅）・全幅（およそ腰幅）としました。周辺への圧迫感が少ないスリムな外観を実現しています。



移動用小型車を示す指定のステッカー

■公道（歩道）を走行するには、このステッカーが貼られていることが義務となります。C+walk Tでは、右側側面のステッカーを剥がしたり隠すことは違反となりますのでご注意ください。
2023年5月以前の旧モデルは移動用小型車ではなく公道は走れません。

Photo:C+walk T(立ち乗りタイプ)“Safety support”。 ■写真の計器盤と画面表示は機能説明のために通常の状態と異なる表示・点灯をしています。実際の走行状態を示すものではありません。



狭い場所も坂道もスムーズに移動

90度回転するハンドルでその場旋回が可能。また、登坂性能や段差の乗り越えなども施設内で必要十分な性能を確保しました。

アクセルレバーを押せば進み、離せば止まる。シンプルな操作性。直感的に操れて、誰でも簡単に運転できることを目指しました。



1 状態表示パネル 2 速度切りかえスイッチ 3 前照灯スイッチ
4 警鐘スイッチ 5 キー認証エリア *握ることで停止。緊急時に使用します。

初めて触っても操作できそうな、 ハンドルまわりのレイアウト

アクセルとブレーキは利き手に関係なく操作しやすいよう左右両方に設定。人間工学に基づいたハンドル角度やグリップの形、レバー/ボタンの配置など、直感的に操作できるよう配慮しています。

運転情報を、見やすくお伝えする状態表示パネル

バッテリー残量、速度メーター、最高速度、前照灯やブレーキのインジケータなどさまざまな運転情報を見やすく表示します。

SAFETY

セーフティ

さまざまなシーンに合わせた、充実の安心サポート。

C+walk rには、トヨタならではの安心装備が充実しています。



降坂時*1と旋回時には、自動的に減速して支援

坂道の登り降りが安心してできるよう、急斜面に入るとお知らせ。坂道を降りる際に速度が速いと、自動で減速を支援します。また、カーブなどでハンドルを切る角度が大きいときも自動的に速度を抑えます。

*1.急斜面検知機能は“Safety support”のみに標準装備。



人や物を検知すると、自動的に減速をサポート

走っているとき、周辺検知センサーが障害物を検知すると、音とパネルのマークで警告、速度を約2km/hまで自動的に減速するよう支援*2。ハンドルを操作して障害物を回避するゆとりが生まれます。

*2.障害物検知機能は“Safety support”のみに標準装備。人混みなどで止まって通行できなくなるためブレーキ機能(停止)は付いていません。

■安全運転を行う責任は運転者にあります。常に周囲の状況を把握し、安全運転に努めてください。



乗り降りしやすい高さのステップ

ステップは乗り降りに負担がかからない低床設計。高さは150mmに設定されています。

⚠ 前方を確認して、十分減速してください。

モビリティの速度とハンドルの切れ角によっては自動で減速する機能が作動しますが、機能に頼ったり、安全を委ねる運転をしたりすると思わぬ事故につながるおそれがあります。運転の際は前方を確認し、必ずご自身で減速を怠らないようお願いいたします。

■はじめて道路を走行するときは、練習した後、安全を確認しながら走行してください。

UTILITY

ユーティリティ

安心して業務や走行に集中できる性能・機能を追求。
毎日、快適に走るための機能と扱いやすさがたくさんあります。



バッテリーを取り外して持ち帰り、家などで充電

バッテリーは軽く、ワンタッチで簡単に取り外しが可能。室内や自宅などに持ち帰り、室内コンセント(AC100V)で手軽に、短時間(約2.5時間)で充電できます。

■充電器(写真左)、バッテリー(写真右)が1つずつ標準装備。販売店装着オプションで追加購入可能です。

■満充電時間 約2.5時間(予備バッテリーとの交換も可能)。

※バッテリーの温度などの条件により、充電完了までに必要な時間は変化します。

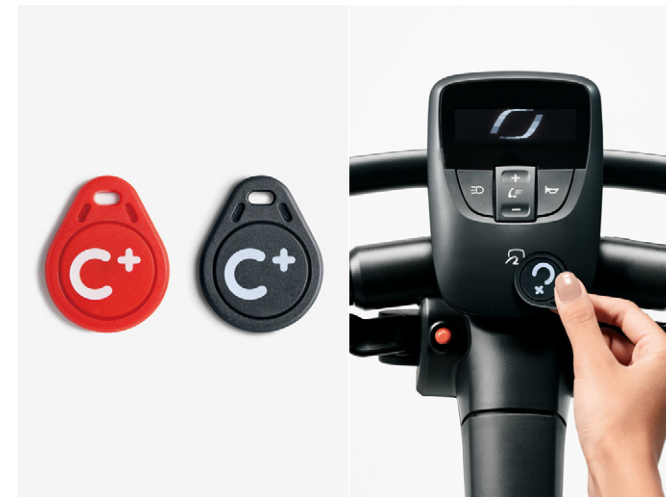
■航続距離 約16km

※気温20℃、搭乗者の体重70kg、速度6km/hで平坦路を走行時、満充電から停止するまでの距離/時間。搭乗者の体重や路面状況により変化します。



状況や好みに合わせて、最高速度を切りかえ

スイッチで、最高速度を5段階(2~6km/h)に設定できます。まわりの人の流れなどに合わせていつでも簡単に調整が可能です。



みんなで、安心して使うために

サブキーを利用すれば、メンバー間でC+walk Tの共有が可能です。マスターキーを使って複数のサブキーを登録すると、一人ひとりが自分の専用キーを持つことができます。マスターキー(赤色:1個)、サブキー(黒色:1個)が標準装備*。

*サブキーは販売店装着オプションで追加購入可能です。

SUPPORT サポート

充実の補償「C+walk専用安心プラン」

「乗車中の事故によるケガの補償」、「C+walk本体に関する補償」、「賠償に関する補償」に加え、C+walk緊急対応サービスなどをパッケージにした安心のプランです。

詳しい情報は専用サイトをご覧ください。<https://toyota.jp/cwalkt/insurance/>



安心してお乗りいただけるトヨタ販売店のサポート&メンテナンス

■**ご購入前の試乗**：お客様がよくお使いいただく場所で試乗いただき、購入前に安全・安心にお乗りいただけるかどうか確認いただけます。

■**安心の納車説明**：納車時に取扱い時の留意事項について、丁寧にご説明させていただきます。

■**ご購入後の定期点検**：法定点検はございませんが、定期点検(年1回、有料)にておクルマの状態を確認し、長い期間、安全・安心にお乗りいただけます。

試乗のご予約は販売店にご確認ください。

・店舗やお客様のご希望の場所での試乗に対応いたします。

・試乗車がない店舗もございますので、詳しくはお近くの販売店までお問い合わせください。

■お取り扱い販売店はこちら→<https://toyota.jp/cwalkt/dealer/>



Q&A よくある質問をまとめました。詳しくはC+walk T ホームページのQ&Aも併せてご覧ください。(<https://toyota.jp/cwalkt/#qa>)



Q:公道は走れますか?

この2023年5月モデルは「移動用小型車」として歩道など公道を走行することができます。また、免許・ヘルメットの着用の義務はありません。道路交通法では「歩行者」の扱いですので、歩行者として交通ルールをお守りください。また、公道走行可能な最大寸法(全長 1200 mm、全幅 700 mm、全高 1200 mm)が法令で定められています。装備品や改造などにより定められている最大寸法を超えるようなものを付けないでください。

Q:スーパーやショッピングセンターの中を走ることができますか?

お店や施設に直接ご確認ください。

Q:定期点検はありますか?

法定点検はありませんが、安心してご利用いただくために年1回の定期点検を推奨しています。

Q:飛行機への積み込み・運搬は可能ですか?

国際規則および国内規則で、航空機で安全に輸送するためのルールが定められています。

C+walk T を航空機に載せる場合は、事前に各航空会社へお問い合わせください。

ACCESSORIES アクセサリー



01 パトランプ
14,740円(消費税抜き13,400円)

0.8H

警備中の状態を周囲に知らせます。



02 フック
11,660円(消費税抜き10,600円)

0.2H

荷物などを掛けて走行できます。
(耐荷重 3.5kg)



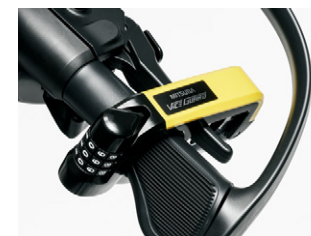
03 防振フットマット
8,360円(消費税抜き7,600円) 0.2H

警備など、長時間乗車時に振動を軽減します。



04 バッテリーロック*
1,980円(消費税抜き1,800円)

バッテリーを盗難から守るキー。車両ロックと同時に使用はできません。
ワイヤー長さ:300mm。



05 ブレーキロック*
4,950円(消費税抜き4,500円)

パーキング状態でロックするキー。黒色・赤色・黄色の3種類有。
※写真は黄色。

| 品目名 | 取付時間 | 価格 | 備考 |
|-----------------------|------|-----------------------|--|
| 06 バッテリー* | - | 96,250円(消費税抜き87,500円) | 予備用(本体にも1つ標準装備) |
| 07 充電器 | - | 16,500円(消費税抜き15,000円) | 予備用(本体にも1つ標準装備) |
| 08 サブキー | - | 550円(消費税抜き500円) | 予備用(本体にも1つ標準装備) |
| 09 車両ロック* | - | 3,190円(消費税抜き2,900円) | 盗難防止のワイヤーキー。 車両・バッテリー盗難防止機能を兼用。 ワイヤー長さ:1,800mm |
| 10 予備バッテリーケース* | - | 2,178円(消費税抜き1,980円) | 予備バッテリー持ち運び用の袋 |
| 11 カーカバー* | - | 5,500円(消費税抜き5,000円) | 駐車時の雨よけ用カバー |

00 トヨタ純正用品 00 T-SELECT トヨタ純正用品およびT-SELECTは、1年保証です。0.0H は標準取付時間です。価格は取付費を含まない各事業者の希望小売価格<(消費税10%込み)>23年5月現在のもの>で参考価格です。価格、取付費は販売店が独自に定めておりますので、詳しくは各販売店におたずねください。

T-SELECT商品に関するお問い合わせ: 04 株式会社クローズ TEL078-381-7494 / 05 株式会社ミツバサンコーワカスタマーサポートセンター TEL0277-30-5802 /

10 株式会社オウルテック TEL046-236-3522 / 11 株式会社リード工業 TEL03-3912-2751

*C+walk T(立ち乗りタイプ)、C+walk S(座り乗りタイプ)共通でお使いいただけます。写真はC+walk T(立ち乗りタイプ)で撮影。

DATA

C+walk τ(立ち乗りタイプ)



Photo:C+walk τ(立ち乗りタイプ)“Safety support”。

C+walk τ “Safety support”

メーカー希望
参考価格
(消費税抜き)

376,200 円 (342,000 円)

C+walk τ

メーカー希望
参考価格
(消費税抜き)

363,000 円 (330,000 円)

〈走れる場所・走れない場所〉

○:走行可 △:各施設による判断

| | |
|--------------------|---|
| 公道…歩道など | ○ |
| ショッピングセンターなどの施設内*1 | △ |

*1.施設内での利用の可否は各施設に任されています。ご利用される施設へお問い合わせください。

〈安心装備設定〉

○:標準装備 —:設定なし

| | “Safety support” | C+walk τ |
|----------|------------------|----------|
| 旋回速度抑制機能 | ○ | ○ |
| 急斜面検知機能 | ○ | — |
| 障害物検知機能 | ○ | — |

〈その他の主な標準装備〉

●ノーパンクタイヤ(10インチ前輪/6インチ後輪) ●前照灯 ●状態表示パネル ●ブレーキレバー ●パーキングブレーキレバー ●アクセルレバー ●バックボタン ●警鐘スイッチ ●速度切りかえスイッチ ●前照灯スイッチ ●電源切り忘れ機能 ●電池残量表示LED ●充電状態表示LED ●バッテリー ●充電器 ●認証キー マスターキー(赤色:1個)/サブキー(黒色:1個)

〈諸元表〉

| | | “Safety support” | C+walk τ |
|---------|-------------------|---|--------------|
| 車両型式/重量 | 車両型式 車両重量 [kg] | ZEV11-ABDHSS | ZEV11-ABDGSS |
| 寸法 | 全長 [mm] | 29 | |
| | 全幅 [mm] | 700 | |
| | 全高 [mm] | 450 | |
| 走行性能 | 連続走行距離 [km] | 1,190 | |
| | 最小回転半径 [m] | 約16*2 | |
| | 実用登降坂角度 [°] | 0.59 | |
| | 段差乗り越え高さ [cm] | 6 | |
| | 溝乗り越え幅 [cm] | 2.5 | |
| | 使用者最大体重 [kg] | 10 | |
| | 身長制限 [cm] | 100*3 | |
| 仕様 | タイヤ | 140~185 | |
| | モーター | 10インチ ノーパンクタイヤ(前輪)/6インチ ノーパンクタイヤ(後輪) | |
| | バッテリー | DC24V 350W(前輪) リチウムイオン(25.2V 13.2Ah) | |

*2.気温20°C、搭乗者の体重70kg、速度6km/hで平坦路を走行時、満充電から停止するまでの距離。搭乗者の体重や路面状況により変化します。

*3.荷物などを含んだ重量

■“Safety support”はグレード名称ではありません。 ■C+walkは、トヨタ自動車(株)の商標です。

START YOUR IMPOSSIBLE 

このカタログに関するお問い合わせは、お近くのC+walk τ取り扱い販売店または下記のお客相談センターへ
トヨタ自動車株式会社 お客様相談センター 全国共通・フリーコール ☎ 0800-700-7700 オープン時間365日9:00~18:00 所在地〒450-8711 名古屋市中村区名駅4丁目7番1号
本仕様ならびに装備は予告なく変更することがあります。(このカタログの内容は'24年6月現在のもの) ボディカラーおよびシートなどの色は撮影の条件、ご覧になる印刷物または画面によって実際の色とは異なって見えることがあります。

フォーム/チャット/手話通訳
のお問い合わせサービスも
ご利用いただけます。

詳しくはWEB
ページから
ご覧ください。

