

DYNA

CARGO



1.0 ~ 1.75ton

ディーゼル/ガソリン



この進化は、いっそう安心な運行と、 よりクリーンな環境のために。

最先端装備の採用で、さらに大きく進化した安全性能。

「平成28年（ポスト・ポスト新長期）排出ガス規制」をクリアする

クリーンディーゼルエンジンの搭載でいっそう磨き抜かれた環境性能・燃費性能。

すべては働く人の安心と、よりクリーンで持続可能な未来のために。

そのひとクラス上を行く実力で、

毎日のビジネスを力強くサポートします。





写真右: シングルキャブ・2WD・シャストロー・木製デッキ・1.55トン積・2.8Lディーゼル車。"Gパッケージ"装着車。
ボディカラーのシルバーメタリック<199>、運転席電動格納式熱線2面鏡式ミラー・助手席電動格納式熱線ワイドビュー2面鏡式ミラーはメーカーオプション。車種番号4



4No. Full-Size Truck

たっぷり積んで、軽快に走る。ゆとりの積載性能と取り回しに優れた走行性能を両立する4ナンバーフルサイズボディ。加えて、頑強なシャシーをはじめとした信頼性・耐久性を誇る基本性能の高さで、タフな現場も余裕をもって支えます。







写真はシングルキャブ・2WD・ジャストロー・木製デッキ・1.5ト積・2.8Lディーゼル車の室内。"Gパッケージ"装着車。
助手席SRSエアバッグ、助手席プリテンショナー機構付シートベルトはセットでメーカーオプション。ボディカラーのシルバーメタリック<199>、
運転席電動格納式熱線2面鏡式ミラー・助手席電動格納式熱線ワイドビュー2面鏡式ミラー、
CD+AM/FM+2スピーカー[Bluetooth®対応(ハンズフリー)、USB+AUX端子付、デジタル時計&タイマー・アラーム機能内蔵]
はメーカーオプション。車種番号3 ■写真は可倒式パーキングブレーキレバーを収納した状態です。

CHASSIS

確かな信頼性のもとで、高水準な操縦安定性、架装性、走破性を発揮するために、シャーシ構造の細部にまで強靭さ、使いやすさへの配慮を追求しました。

周辺環境への負荷低減に貢献

アイドリング車外騒音低減カバー

エンジンやトランスミッション周辺に騒音カバーを採用しました。アイドリング状態での車外騒音を低減することで、市街地や夜間作業などの周辺環境への配慮に貢献します。



狭い街中での走行や、縦列駐車もスムーズ

取り回しラクラクの最小回転半径

主に市街地を走る小型トラック。取り回しの良さは、運転しやすさの大きなポイントです。狭い道路の走行や縦列駐車などにも安心な最小回転半径を実現しています。



確かな制動安定性で応える

前輪ディスクブレーキ

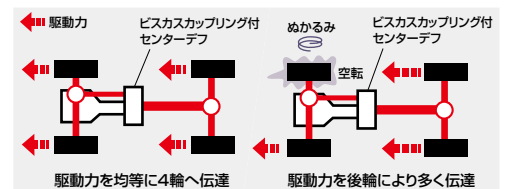
前輪にはディスクブレーキを採用。放熱効果の高いベンチレーテッド式のため耐フェード性にも優れ、常に安定した制動力を発揮します。



滑りやすい路面などでも高いトラクションを発揮

フルタイム4WDシステム

差動制限装置にビスカスカップリングを採用したセンターデフ付フルタイム4WDをラインアップ。駆動力を効率よく4輪に配分するフルタイム4WDは、滑りやすい路面や悪路での安定した走行をサポートするシステムです。4輪のうち1輪が空転した場合でもビスカスカップリングが駆動力を適切に配分し、高いトラクション性能を発揮します。



写真はシングルキャブ・2WD・フルジャストロー・木製デッキ・1.6トン積・2.8Lディーゼル車。ボディカラーはホワイト<058>。車種番号5 ■写真は合成です。



優れた積載性と信頼性を確保

シャシー構造

高さ160mmのオープンフレームを全車に採用。過酷な使用にも信頼性で応えるフレームは、高いねじり剛性も維持したうえ、振動やノイズの発生を抑えることで乗員の疲労軽減に貢献します。また、幅広い架装物に対応するため、フレーム上面をフラットに。架装上重要な寸法であるキャブバックからリアアクスル間の寸法を十分に確保しています。

操縦安定性と快適性を両立

独立懸架式フロントサスペンション

ダブルウィッシュボーン式のフロント独立懸架サスペンションを採用しました。優れた操縦安定性と快適な乗り心地を実現しています。



積載時にも高い走行安定性を確保

リーフスプリング式リアサスペンション

リアサスペンションはリーフスプリング式のリジッドサスペンションを採用。積載時においても、高い走行安定性を確保しています。



*写真のスタビライザーはメーカーオプションです。



写真はシングルキャブ・2WD・フルジャストロー・木製デッキ・1.6トン積・2.8Lディーゼル車。
ボディカラーはホワイト<058>。車種番号5 ■写真は合成です。

ENGINE

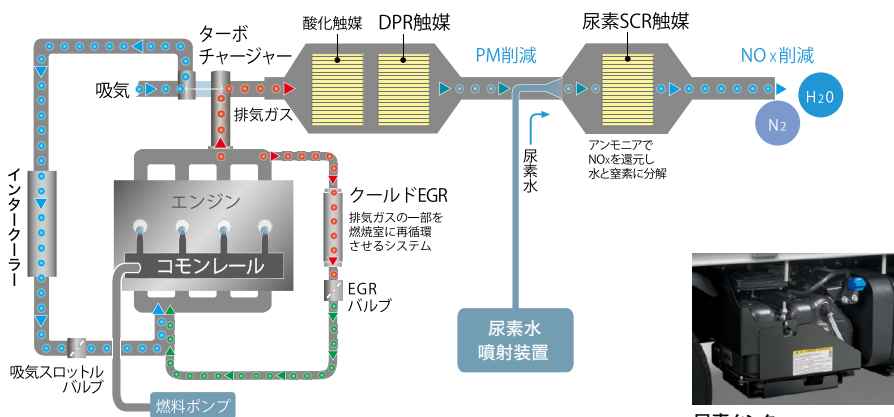
パワフルな出力・トルクと優れた環境/燃費性能を
ハイレベルに両立した、2.8Lディーゼルユニットをラインアップ。
「平成28年(ポスト・ポスト新長期)排出ガス規制」に適合しました。

クリーンな環境性能と燃費性能を実現

1GD-FTVエンジン

コモンレール式燃料噴射システムや水冷式インタークーラー付ターボチャージャーなどの採用により、排気量は抑えながら最高出力106kW、最大トルク300N・mという力強い動力性能を実現。実績のあるDPR^{*1}(排出ガス浄化装置)と尿素SCR^{*2}システムの組み合わせにより排出ガスグリーン化へ貢献するとともに、フリクションの低減などにより燃費も向上させたディーゼルエンジンです。

^{*1}DPR: Diesel Particulate active Reduction system
^{*2}SCR: Selective Catalytic Reduction



■コモンレール式燃料噴射システム

超高压で燃料を燃焼室に直接噴射する電子制御式コモンレールシステムを採用。ソレノイドインジェクターの採用により、高応答かつ高精度な燃料噴射とエンジン制御を可能とし、ディーゼルエンジンの概念を変えるクリーン性、低騒音、低振動を実現しています。

■DPR(排出ガス浄化装置)

排気ガス中のPM^{*3}(粒子状物質)を吸着するDPR触媒を排気管の中に設置。一定量になるとエンジン制御でフィルターの温度を上げ、堆積したPMを燃焼・除去します。

■ターボチャージャー

1GD-FTVエンジンのために専用開発したターボチャージャーは、タービンの形状を最適化することにより小型・高効率化。さらに、可変ノズルベーンや軸受け機構の改良などで、低燃費と排出ガス規制対応に貢献するとともに、低騒音化も実現しています。

■尿素SCRシステム

尿素水溶液(AdBlue[®])を尿素SCR触媒内に噴射することで、有害なNOx^{*5}(窒素酸化物)を化学反応により窒素と水に還元する画期的な排出ガス浄化システムです。1GD-FTVエンジン搭載車両は尿素水溶液(AdBlue[®])の補充が必要となります。尿素水溶液は、主要国道沿いにあるトラックが給油可能なガソリンスタンドまたは販売店にて補充ができます。

⚠注意:尿素水溶液(AdBlue[®])のタンク容量は13Lで、500km走行すると約1L消費^{*4}します。なお、尿素水溶液の残量がなくなるとエンジンの再始動ができなくなります。詳しくは、取扱書をご覧ください。
^{*3}お客様の使用環境や運転方法によって、消費量は異なります。

高品位尿素水「AdBlue[®]」
ディーゼルエンジンの排出ガスに含まれるNOx(窒素酸化物)を低減するために用いられる化学品でJIS規格に適合したものです。

^{*3}PM: Particulate Matter
^{*4}AdBlue[®]は、ドイツ自動車工業会(VDA)の登録商標です。
^{*5}NOx: Nitrogen Oxide





2.8L ディーゼルエンジン



1GD-FTV

総排気量 **2.754L**
 最高出力(ネット) **106kW(144PS)/3,400r.p.m.**
 最大トルク(ネット) **300N・m(30.6kgf・m)/1,200~3,200r.p.m.**



2.0L ガソリンエンジン



1TR-FE

総排気量 **1.998L**
 最高出力(ネット) **97kW(132PS)/5,600r.p.m.**
 最大トルク(ネット) **179N・m(18.3kgf・m)/4,000r.p.m.**

パワフルな走りのDOHC16バルブエンジンは、VVT-i(連続可変バルブタイミング機構)^{※6}の採用により軽快なレスポンスを発揮。さらに高性能の「三元触媒」と「空燃比補償装置」などの採用により排出ガスのクリーン化を実現。

※6.VVT-i : Variable Valve Timing-intelligent

力強い走りと燃費性能に寄与

6速AT・5速MT

エンジン性能をフルに引き出し低燃費にも貢献する、6速オートマチックをディーゼル車、ガソリン車に設定。電子制御式のオートマチックは、不要なシフトチェンジを低減する登降坂制御付で、スムーズな走行と快適性を実現。マニュアル感覚の操作ができるシーケンシャルシフトマチックも備えています。また、5速マニュアルもディーゼル車、ガソリン車ともに設定しています。



6速AT



シーケンシャル
スイッチ



5速MT

トヨタ ダイナ環境仕様

車両		ディーゼル車(DPR搭載車)	ガソリン車	
車両仕様	エンジン	型式 1GD-FTV	1TR-FE	
		総排気量 (L) 2.754	1.998	
		使用燃料 軽油	ガソリン車	
駆動装置	駆動方式	2WD/4WD	2WD	
	変速機	5MT・6AT	5MT・6AT	
排出ガス	適合規制	平成28年(ポスト・ポスト新長期) 排出ガス規制	平成30年排出ガス規制	
	試験モード	WHTCモード及びWHSC	WLTC	
	認定レベル	CO (g/km)	2.22	2.55
		NMHC (g/km)	0.17	0.15
		NOx (g/km)	0.40	0.07
PM (g/km)		0.01	—	
車外騒音(近接)	(dB/rpm)	シングルキャブ2WD車: 77/4WD車: 81 ダブルキャブ2WD車: 82/4WD車: 74	シングルキャブMT車: 84/AT車: 82 ダブルキャブ車: 86	
環境情報	冷媒の種類/使用量 (g)	HFC-134a/550(リヤクーラー装着車は750)		
	環境負荷物質削減	鉛	自工会2006年自主目標達成(1996年時点の1/10以下 ^{※7})	
		水銀	自工会自主目標達成(2005年1月以降使用禁止 ^{※8})	
		カドミウム	自工会自主目標達成(2007年1月以降使用禁止)	
		六価クロム	自工会自主目標達成(2008年1月以降使用禁止)	
リサイクル関係	リサイクルし易い(TSOP) ^{※9} 材料を使用した部品 樹脂、ゴム部品への材料表示	インストルメントパネル、メータークラスター、グラブボックスドア、フロントピラーガーニッシュ、クォーターボードなど あり		

※7.1996年乗用車の業界平均1,850g(バッテリーを除く)。

※8.交通安全の観点で使用する部品(ナビゲーション等の液晶ディスプレイ、コンビネーションメーター)を除く。

※9.TSOP:Toyota Super Olefin Polymer



衝突回避を支援するプリクラッシュセーフティをはじめ、踏み間違いなどにも対応する先進の装備・機能を搭載。事故のリスクを減らす予防安全性能が追求されました。



ダイナ 1.0~1.75tは「セーフティ・サポートカーS<ワイド>」*です。

セーフティ・サポートカーS<ワイド>(サポートカーS<ワイド>)は、政府が交通事故防止対策の一環として普及啓発しているものです。

衝突被害軽減ブレーキやペダル踏み間違い時加速抑制装置など安全運転を支援する装置を搭載し、高齢者を含むすべてのドライバーの安全をサポートします。

*プリクラッシュセーフティ・前進誤発進抑制機能・低速衝突被害軽減機能・レーンディパーチャーアラート・オートマチックハイビーム装着車

■安全運転を支援する装置は、あくまで運転を支援する装置です。本機能を過信せず、必ずドライバーが責任を持って運転してください。

衝突の回避や衝突時の被害軽減をサポート

プリクラッシュセーフティ

(歩行者[昼夜]・自転車運転者[昼] 検知機能付衝突回避支援タイプ/ミリ波レーダー+単眼カメラ方式)

前方の車両や歩行者(昼夜)、自転車運転者(昼)をミリ波レーダーと単眼カメラで検出。警報ブザーとディスプレイ表示で衝突の可能性を知らせ、ブレーキを踏めなかった場合はプリクラッシュブレーキを作動させ、衝突回避または被害軽減をサポートします。プリクラッシュブレーキは歩行者や自転車運転者に対しては自車が約12~80km/hの速度域で作動し、たとえば、歩行者との速度差が約30km/hの場合には、衝突回避または被害軽減をサポート



ミリ波レーダー



単眼カメラ

します。また、車両に対しては自車が約10km/h以上で作動。たとえば、停止車両に対し自車の速度が約50km/hの場合には、衝突回避または被害軽減をサポートします。

■カメラ、レーダーの検知範囲はイメージです。

- 道路状況、車両状態、天候状態およびドライバーの操作状態などによっては、作動しない場合があります。詳しくは取扱書をご覧ください。
- プリクラッシュセーフティはあくまで運転を支援する機能です。本機能を過信せず、必ずドライバーが責任を持って運転してください。
- 数値は社内測定値。



昼間、自転車運転者も検知。



昼間はもちろん、夜間の歩行者も検知。

車線逸脱をドライバーに伝える

レーンディパーチャーアラート

道路上の白線(黄線)を単眼カメラで認識。ドライバーがウインカー操作を行わずに車線を逸脱した場合、警告ランプの点滅とブザーによる警報で注意を喚起します。



- 本システムは道路状況、車両状態および天候状態などによっては、ご使用になれない場合があります。詳しくは取扱書をご覧ください。
- レーンディパーチャーアラートはあくまで運転補助機能です。本機能を過信せず、必ずドライバーが責任を持って運転してください。



写真はシングルキャブ・2WD・ジャストロー・木製デッキ・1.55トン積・2.8Lディーゼル車の室内。“Gパッケージ”装着車。助手席SRSエアバッグ、助手席プリテンショナー機構付シートベルトはセットでメーカーオプション。ボディカラーのシルバーメタリック<199>、運転席電動格納式熱線2面鏡式ミラー・助手席電動格納式熱線ワイドビュー2面鏡式ミラー、CD+AM/FM+2スピーカー〔Bluetooth®対応（ハンズフリー）、USB+AUX端子付、デジタル時計&タイマー・アラーム機能内蔵〕はメーカーオプション。車種番号4 ■写真は合成です。

アクセルを踏み間違えても衝突回避を支援

前進誤発進抑制機能

コンビニなどの壁面ガラスも検知するソナーセンサーを車両前方に装備。10km/h以下の速度で前方の障害物を検知すると、ディスプレイ表示と警報音でドライバーに注意を喚起し、アクセルの踏み間違えによる衝突回避を支援します。

低速（10km/h以下）走行での衝突回避を支援

低速衝突被害軽減機能

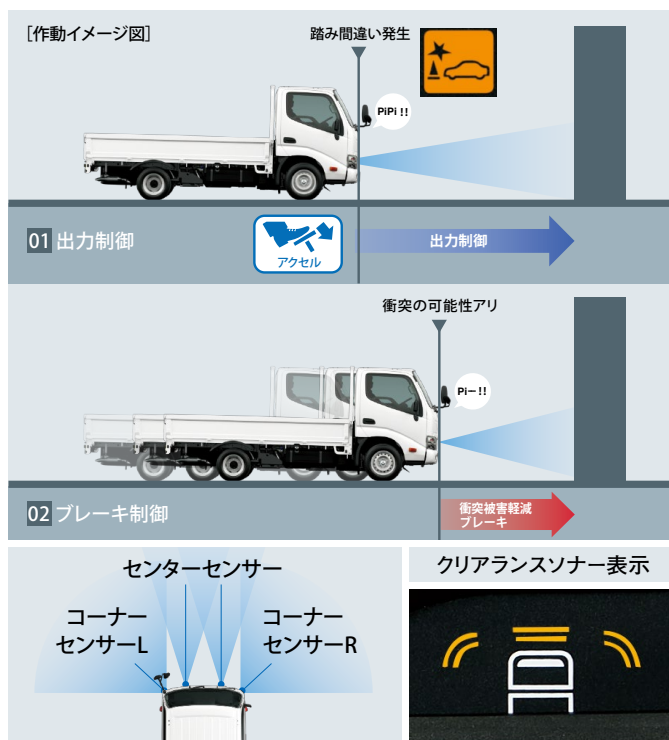
停車中にブレーキが緩んで車が動き出しても、前方の障害物を検知するとドライバーに注意を喚起。さらに距離が縮まるとエンジンの出力制御とブレーキ制御により衝突回避を支援します。

接近する障害物を検知してアラートでお知らせ

クリアランスソナー

前方障害物との距離が近づくに従い警報音が断続音から連続音に変化。ディスプレイ表示とともにドライバーに知らせます。

■クリアランスソナーの検知範囲はイメージです。



- 前進誤発進抑制機能・低速衝突被害軽減機能は衝突被害軽減ブレーキが働くシステムですが、必ず止まることを約束するものではありません。
- 道路状況、車両状態および天候状態等によっては作動しない場合があります。また、衝突の可能性がなくてもシステムが作動する場合があります。詳しくは取扱書をご覧ください。
- 安全運転を行う責任は運転者にあります。常に周囲の状況を把握し、安全運転に努めてください。
- ソナーの検知範囲、作動速度には限界があります。必ず車両周辺の安全を確認しながら運転してください。
- 運転者自身で前進誤発進抑制機能・低速衝突被害軽減機能の衝突被害軽減ブレーキ制御を試すことはおやめください。



写真はシングルキャブ・2WD・フルジャストロー・木製デッキ・1.6トン積・2.8Lディーゼル車。ボディカラーはホワイト<058>。LEDフロントフォグランプはメーカーオプション。車種番号5 ■写真は合成です。

SAFETY

夜間などの良好な視界の確保から、多彩な走行サポート、万が一の被害軽減への配慮まで。いつでも、どんな場所を走っていても安心できる性能・機能・装備が充実しています。

夜間の見やすさをサポートする

オートマチックハイビーム

ハイビームとロービームを自動で切り替え、夜間の歩行者などの早期発見をサポート。切り替え忘れを防ぐほか、手動操作の煩わしさも軽減します。



ハイビームで走行可能と判断した場合



先行車や対向車のランプなどを検出すると自動でロービームに切り替え

- 自車速度約30km/h以上で作動します。
- ハイビーム・ロービームの切り替え自動制御には状況により限界があります。運転時にはつねに周囲の状況に注意し、必要に応じて手動で切り替えるなど、安全運転を心がけてください。
- 道路状況および天候状態等によっては、ご利用になれない場合があります。詳しくは取扱書をご覧ください。

夜間の視界をより明るく保つ

LEDヘッドランプ

前方を明るく照射しながら、省電力に寄与するLEDヘッドランプをハイビームとロービームに採用。側方への配光が拡大され、優れた視認性を確保しています。また、先行車・対向車への眩惑防止に配慮し、車両姿勢の変化に応じて射軸を調整できるヘッドランプレベリング機能も装備しています。



ヘッドランプレベリングスイッチ

悪天候時も視認性を確保

LEDフロントフォグランプ (メーカーオプション)

霧など悪天候時の視認性確保に貢献するフォグランプを用意しました。フロントバンパーに内蔵。



ヘッドライトの点灯忘れ、消し忘れを防止

コンライト (ライト自動点灯・消灯システム)

車外の明るさに応じて、自動的にヘッドライトを点灯・消灯するシステムです。

汚れや雪を落とし、良好な視認性に貢献

ヘッドランプクリーナー

ヘッドランプに付着した泥などの汚れや、雪を落とすためのクリーナー。夜間、雨や雪でぬかるんだ道路を走行する際にもランプ表面をクリーンに保ち、良好な視界を維持することが可能です。



*2WD車にメーカーオプション。4WD車に標準装備。

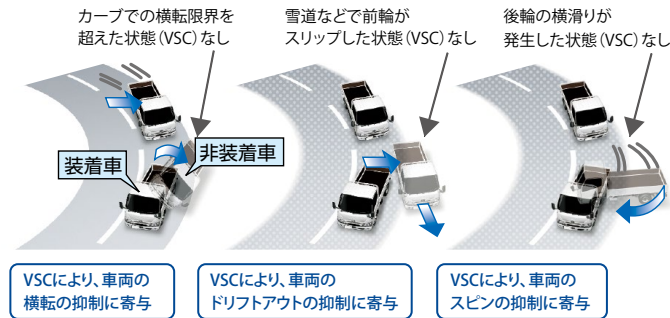
滑りやすい路面などで走行安定性を確保

VSC^{※1}[車両安定制御システム]&TRC^{※2}[トラクションコントロール]

VSCは、滑りやすい路面などで車両の横滑りをセンサーが感知し、各輪のブレーキとエンジン出力を制御することで車両の安定性を確保します。TRCは、滑りやすい路面での発進・加速時に駆動輪の空転を抑え適切な駆動力を確保して加速中の直進性、車両安定性をサポートします。

※1.VSC:Vehicle Stability Control ※2.TRC:Traction Control

[VSC作動イメージ図]



積載状態に応じて、ブレーキを最適制御

EBD^{※3}[電子制動力配分制御]機能付ABS^{※4}

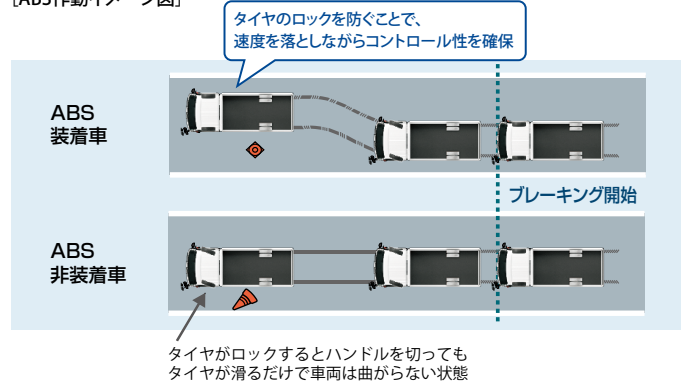
制動時にタイヤのロックを防ぐABSに加え、最大積載量までの、積載状態に応じて前後輪への制動力配分を行うEBD機能を採用。後輪への荷重が少ない状態でもバランスのとれたブレーキ性能発揮に寄与します。

*急ブレーキは危険を回避するための反射的な行為です。それ以外は通常のブレーキ操作を行うようにしてください。

※3.EBD: Electronic Brake-force Distribution

※4.ABS: Anti-lock Brake System

[ABS作動イメージ図]



広く見やすい視界で安全へきめ細かく配慮

アウトサイドミラー

運転席側にはドアミラー、助手席側には鏡面の曲率によりミラー下端の視界を拡大し、キャブ回りの間接視界を拡大するワイドビューミラーを標準装備。また、車両側面の視界エリアをさらに拡大する2面鏡式ミラー、運転席からスイッチ操作で鏡面の曇り止めが行える熱線機能、電動格納式ミラーなど、多機能なミラー類をメーカーオプションとして用意しています。



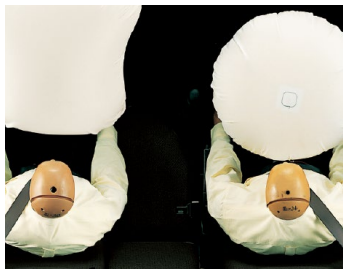
- ① 運転席手動式ドアミラー・助手席手動式ワイドビューミラー
- ② 運転席手動式2面鏡式ミラー・助手席電動格納式ワイドビュー2面鏡式ミラー(メーカーオプション)
- ③ 運転席電動格納式熱線2面鏡式ミラー・助手席電動格納式熱線ワイドビュー2面鏡式ミラー(メーカーオプション)
- ④ 運転席・助手席手動式ワイドビューミラー(メーカーオプション)



衝突時のダメージ軽減へ向け全車に標準装備

運転席SRSエアバッグ

万一の事故の際に前方からの強い衝撃を感知して作動、シートベルトの動きと合わせて乗員の頭や胸のダメージを軽減するSRSエアバッグ(運転席・助手席^{※5})を採用。さらに、正面衝突時に乗員の拘束効果を高めるプリテンショナー機構付フロントシートベルト(運転席・助手席^{※5})、乗員にシートベルトの着用をうながすシートベルト非着用警告灯も設定しています。



※5.助手席SRSエアバッグ、助手席プリテンショナー機構付シートベルトはセットでメーカーオプション。
●SRSエアバッグおよびプリテンショナー機構は、衝突の条件によっては作動しない場合があります。

●SRS(乗員保護補助装置):Supplemental Restraint System
■写真は機能説明のためにSRSエアバッグが作動した状態をイメージしたものです。

*SRSエアバッグはシートベルトを補助する装置です。必ずシートベルトをご着用ください。

*助手席SRSエアバッグ装着車においてチャイルドシートなどを助手席に装着する際には後ろ向きにしないなど、ご注意ください。必ず取扱書をご覧ください。

高い耐変形性能で乗員空間を確保

衝撃軽減パッケージ

衝突時のキャブの変形を軽減し、乗員空間の確保のために、さまざまな装備を用意しています。まず、キャブの剛性強化を図るため、フロアメンバーの強化やサイドドアビームの効果的な配置などを実施し、高い耐変形性能を発揮する高剛性ボディを採用しています。さらに、衝突時にステアリングコラムが前方に移動する衝撃吸収ステアリングを標準装備しています。



サイドドアビーム
■写真は機能説明のため着色したものです。

INTERIOR

使い勝手と収納力にこだわった運転席まわりのレイアウト、装備群。快適なキャビンには、スイッチひとつにいたるまで働きやすさへの気配りが行き届いています。

小物や書類が整理しやすい、取り出しやすい充実の収納スペース



助手席オープントレイ



センターオープントレイ



カップホルダー付センターシートバックトレイ



シートバックポケット(運転席)



運転席&助手席ボトルホルダー



フック(2個)



アップパーボックス
*助手席SRSエアバッグ選択時は装着できません。



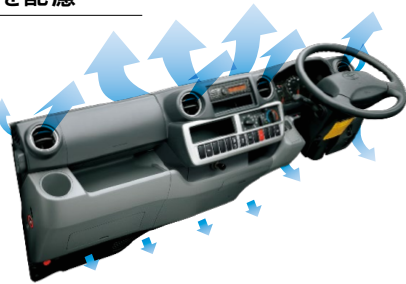
フロントドアポケット(運転席/助手席ドア)

写真はシングルキャブ・2WD・ジャストロー・木製デッキ・1.5トン積・2.8Lディーゼル車の室内。*Gパッケージ装着車。
助手席SRSエアバッグ、助手席プリテンショナー機構付シートベルトはセットでメーカーオプション。ボディカラーのシルバーメタリック<199>、運転席電動格納式熱線2面鏡式ミラー・助手席電動格納式熱線ワイドビュー2面鏡式ミラー、CD+AM/FM+2スピーカー[Bluetooth対応(ハンズフリー)]、USB+AUX端子付、デジタル時計&タイマー・アラーム機能内蔵はメーカーオプション。車種番号3 ■写真は可倒式パーキングブレーキレバーを収納した状態です。

乗員一人ひとりの快適さを配慮

空調システム

どこの座席に座っている乗員にも快適な空調が行き届くよう、風量や風向を配慮しました。また、空調のコントロールパネルにはダイヤル式を採用しています。



IDコード一致で、エンジン始動

盗難防止システム(イモビライザーシステム)

マスターキー、およびサブキーに信号発信機を内蔵し、登録されたキー以外ではエンジンを始動できないようにした盗難防止システムです。



いっそうの見やすさ・分かりやすさを追求

集中液晶ディスプレイ付コンビネーションメーター

夜間でも視認性の高いLED透過照明式メーターを採用。各種インジケータの拡大など表示の細部を見つめ直し、さらなる判読性の向上を目指しました。



ディーゼル・AT車

集中液晶ディスプレイ

集中液晶ディスプレイ

燃料計、水温計、シフトポジション(AT車のみ)などの運転情報をディスプレイに表示。運転中に必要な情報を分かりやすく伝達します。

- | | | | |
|------|--------|----------|-------------|
| 表示項目 | ●燃料計 | ●水温計 | ●ATシフトポジション |
| | ●尿素水残量 | ●車両総走行距離 | ●区間走行距離 など |



パーキングブレーキを解除せずに収納

可倒式パーキングブレーキレバー

パーキングブレーキを解除することなく、レバーを収納できる可倒式パーキングブレーキレバーを採用しています。



乗員の移動に便利な可倒式

可倒式シフトレバー

MT車のシフトレバーには可倒式を設定。運転席から助手席側への移動時にも妨げにならず、すっきりとした居住空間を演出しています。



MT車

*除く「Eパッケージ」装着車

外部機器の接続・操作が可能なオーディオもご用意

オーディオ



AM/FM+2スピーカー
Bluetooth®対応(ハンズフリー)、USB+AUX端子付、デジタル時計&タイマー・アラーム機能内蔵(標準装備)



CD+AM/FM+2スピーカー
Bluetooth®対応(ハンズフリー)、USB+AUX端子付、デジタル時計&タイマー・アラーム機能内蔵(メーカーオプション)



CD+AM/FM+2スピーカー
USB+AUX端子付、デジタル時計&タイマー・アラーム機能内蔵(メーカーオプション)



AM/FM+2スピーカー
AUX端子付、デジタル時計&タイマー・アラーム機能内蔵(メーカーオプション)

考え抜かれた装備群で、毎日の仕事をバックアップ

内装装備



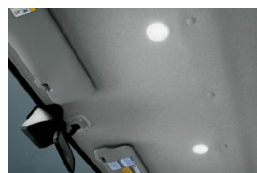
コートフック 2個
(シングルキャブのみ)



灰皿(運転席/助手席ドア)
(メーカーオプション)



ワイヤレスドアロックリモートコントロール
(アンサーバック機能付)
(メーカーオプション)



室内LED灯(手元スイッチ付)
(シングルキャブにメーカーオプション)



助手席サンバイザー



EXTERIOR

あらゆる仕事に応える荷役性・耐久性に富んだデッキ。
エクステリア装備群のすみずみにも
作業効率を第一に考えた工夫・配慮が満載されています。

スチールデッキ (3方開ゲート)

ハードな仕事もラクにこなす
スチールデッキは、デッキ全
体に水濡れに強く、サビにく
い防錆鋼板を採用。強度の
高いゲートヒンジ構造により、
優れた耐久性を発揮します。



写真はシングルキャブ・2WD・ジャストロー
スチールデッキ・1.55トン積・2.8Lディーゼル車。
ボディカラーはブルー<8P0>。車種番号2

木製デッキ (3方開ゲート)

デリケートな荷物の運搬に
適した木製デッキは、長期間
使っても反りやスキマ、ヤニ
などの発生が少ないパネル
を採用。防錆鋼板採用のス
チール製横根太の装着で、
優れた耐久性も発揮します。



写真はシングルキャブ・2WD・ジャストロー
木製デッキ・1.55トン積・2.8Lディーゼル車。
ボディカラーはホワイト<058>。車種番号4

メンテナンスの負担を軽くする チルトキャブ機構

シングルキャブ車はキャブが前方にチルト
アップする構造を採用。メンテナンスや
日常点検をスムーズかつ確実に行うことが
できます。また、ブレーキ液、ウォッシャー液
のタンク口はキャブ内に配置しています。



すっきりしたアオリ部を実現 ボルトレスアオリ

アオリにボルトを使わない
ことにより、すっきりとした
外観を実現しています。





写真はシングルキャブ・2WD・ジャストロー・木製デッキ・1.55t積・2.8Lディーゼル車。“Gパッケージ”装着車。ボディカラーのシルバー・メタリック<199>、運転席電動格納式熱線2面鏡式ミラー・助手席電動格納式熱線ワイドビュー2面鏡式ミラーはメーカーオプション。車種番号4



テールゲートチェーン



フロントラッチハンドル



ワンタッチサイドゲートサポート



架装用ルーフボルト



足掛け(リヤ)



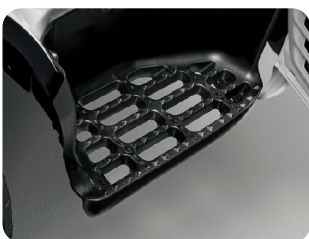
足掛け(サイド)



可倒式ガードストッパー



牽引フック(フロント/リヤ)



ドアステップ



運転席滑り止めマット



キー付燃料タンク



ツールボックス

Package Option

“G パッケージ”



写真はシングルキャブ・2WD・ジャストロー・木製デッキ・1.55トン積・2.8Lディーゼル車。“Gパッケージ”装着車。
ボディカラーのシルバーメタリック<199>はメーカーオプション。車種番号4



標準



写真はシングルキャブ・4WD・フルジャストロー・木製デッキ・1.4トン積・2.8Lディーゼル車。
ボディカラーはブルー<8P0>。寒冷地仕様はメーカーオプション。車種番号12



“E パッケージ”



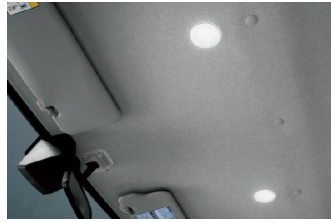
写真はシングルキャブ・2WD・ジャストロー・スチールデッキ・1.25トン積・2.0Lガソリン車。“Eパッケージ”装着車。
ボディカラーはホワイト<058>。車種番号13



キャビン内の充実装備など、より洗練された上級仕様の“Gパッケージ”と、コストパフォーマンスを重視するお客様にお奨めのお求めやすい実用仕様“Eパッケージ”を設定しました。



ワイヤレスドアロックリモートコントロール
(アンサーバック機能付)



室内LED灯&手元スイッチ
(シングルキャブのみ)



カップホルダー付センターシートバックトレイ カラーバンパー



グレー(材着色)フロントバンパー

■パッケージオプション装備比較一覧表

標準装備 (緑色) メーカーオプション(ご注文時に申し受けます) (黄色)

		“Gパッケージ”	標準仕様	“Eパッケージ”	
外装	LEDフロントフォグランプ	標準	標準	オプション	
	フロントグリル	メッキ	標準	標準	
		カラード	標準	標準	
	フロントバンパー	カラードバンパー +メッキバンパーガーニッシュ	標準	標準	標準
		カラード	標準	標準	標準
グレー(材着色)		標準	標準	標準	
内装	MTシフトレバー	可倒式	標準	標準	
		固定式	標準	標準	
	パーキングブレーキレバー	可倒式	標準	標準	
		固定式	標準	標準	
バックパネルトリム(アッパー&ロア)	※1	標準	標準		
フルクォータートリム※2	標準	標準	標準		
フロア張り	カーペット※3	標準	標準		
ワイヤレスドアロックリモートコントロール (アンサーバック機能付)	標準	標準	標準		
室内LED灯(手元スイッチ付)	※1	※1	標準		
シルバー塗装インパネセンタークラスター	標準	標準	標準		
シート	シートバックサスペンション付 運転席シート	標準	標準	標準	
	ランバーサポート(運転席)	標準	標準	標準	
	シート表皮	プリントリコット	標準	標準	
		トリコット	標準	標準	
		ビニールレザー	標準	標準	
助手席分割式シート& カップホルダー付センターシートバックトレイ	標準	標準	※4		

- ※1.ダブルキャブは装着されません。
- ※2.ダブルキャブのクォータートリムはセミトリムとなります。
- ※3.ダブルキャブはビニールレザーになります。
- ※4.ダブルキャブの“Eパッケージ”は装着されません。
- “Gパッケージ”、“Eパッケージ”はグレード名称ではありません。
- メーカーオプションはご注文時に申し受けます。メーカーの工場では装着するため、ご注文後はお受けできませんのでご了承ください。
- オプション装着により、車両重量、車両寸法等が変更になる場合があります。
- 各装備の詳細な設定につきましては、販売店におたずねください。

主要装備一覧表

		シングルキャブ					ダブルキャブ					
		ディーゼル				ガソリン	ディーゼル				ガソリン	
		2WD		4WD		2WD	2WD		4WD		2WD	
		ジャストロー	フルジャストロー	ジャストロー	フルジャストロー	ジャストロー	ジャストロー	フルジャストロー	ジャストロー	フルジャストロー	ジャストロー	
安全	プリクラッシュセーフティ (歩行者[昼夜]・自転車運転者[昼] 検知機能付衝突回避支援タイプ/ミリ波レーダー+単眼カメラ方式)											
	レーンディパーチャーアラート											
	前進誤発進抑制機能・低速衝突被害軽減機能・クリアランスソナー											
	EBD[電子制動力配分制御] 機能付ABS											
	VSC[車両安定制御システム] (TRC[トラクションコントロール]付)											
	SRSエアバッグ	運転席 ※1										
		助手席 ※2										
プリテンショナー機構付シートベルト	運転席											
	助手席 ※2											
ELR付3点式シートベルト	前席(中央席は2点式)											
	後席(中央席は2点式)											
外装	シルバーメタリック・外板色											
	チルトキャブ	手動チルト										
		固定										
	フロントグリル	メッキ ※3										
		カラード										
	フロントバンパー	カラードバンパー+メッキバンパーガーニッシュ ※3										
		カラード										
		グレー(材着色) ※4										
	ツールボックス ※5											
	キー付き燃料タンク											
牽引フック (トランスポートフック付)	フロント・リヤ											
	フロント											
視界	オートマチックハイビーム											
	コンライト(ライト自動点灯・消灯システム)											
	LEDヘッドランプ											
	光軸調整用ヘッドランプレベリング機能(マニュアル)											
	LEDフロントフォグランプ ※6											
	ヘッドランプクリーナー ※7											
	アウトサイドミラー&ステア	運転席手動式ドアミラー・ 助手席手動式ワイドビューミラー(ショートステア)										
運転席手動式2面鏡式ミラー・ 助手席電動格納式ワイドビュー2面鏡式ミラー(ロングステア)												
運転席電動格納式熱線2面鏡式ミラー・ 助手席電動格納式熱線ワイドビュー2面鏡式ミラー(ロングステア)												
運転席・助手席手動式ワイドビューミラー(ロングステア)												
操作性	シートベルト 非着用警告灯	前席										
		後席										
	ATシフトレバー	固定式										
	MTシフトレバー	可倒式										
		固定式 ※8										
	パーキングブレーキ レバー	可倒式										
		固定式 ※9										
パワーウィンドウ & パワードアロック ※10	前席											
	前席+後席											
ワイヤレスドアロックリモートコントロール ※3												

ボディカラー〈カラーコード〉※ボディカラーは撮影、印刷インキの関係で実際の色とは異なって見えることがあります。



ホワイト(058)



ブルー(8P0)



ターコイズ(766)

		シングルキャブ					ダブルキャブ															
		ディーゼル				ガソリン	ディーゼル				ガソリン											
		2WD		4WD		2WD	2WD		4WD		2WD											
		ジャストロー	フルジャストロー	ジャストロー	フルジャストロー	ジャストロー	ジャストロー	フルジャストロー	ジャストロー	フルジャストロー	ジャストロー											
シート	フロントシート	助手席(分割式シート)3人乗り																				
		助手席(一体式シート)3人乗り									※8											
	助手席シートリクライニング																					
	後席ヘッドレスト																					
シート表皮	プリントトリコット		※11																			
	トリコット																					
	ビニールレザー		※8																			
内装	運転席・助手席サンバイザー																					
	室内LED灯(手元スイッチ付)		※3																			
	コートフック(2個)																					
	アシストグリップ	※12	運転席1個・助手席2個																			
			運転席1個・助手席1個																			
	カップホルダー付センターシートバックトレイ(助手席分割式シートとセット)		※13		※13		※13		※13		※13											
	アッパーボックス		※14																			
	シートバックポケット(運転席)																					
灰皿(運転席・助手席)		※15																				
空調	マニュアルエアコン																					
	花粉フィルター付マニュアルエアコン																					
	リヤクーラー(カップホルダー付)+リヤヒーター																					
	リヤヒーター		※16																			
オーディオ	AM/FM+2スピーカー [Bluetooth®対応(ハンズフリー)、USB+AUX端子付、デジタル時計&タイマー・アラーム機能内蔵]																					
	CD+AM/FM+2スピーカー [Bluetooth®対応(ハンズフリー)、USB+AUX端子付、デジタル時計&タイマー・アラーム機能内蔵]																					
	CD+AM/FM+2スピーカー [USB+AUX端子付、デジタル時計&タイマー・アラーム機能内蔵]																					
	AM/FM+2スピーカー [AUX端子付、デジタル時計&タイマー・アラーム機能内蔵]																					
	ラジオレス+2スピーカー																					
パッケージ	"Gパッケージ"																					
	"Eパッケージ"																					
その他	盗難防止システム[イモビライザーシステム](国土交通省認可品)																					
	寒冷地仕様		※7※17																			
	リヤスタビライザー																					
スペアタイヤ																						

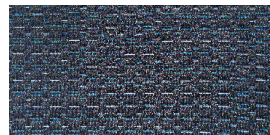
- 全車標準装備
- 外装 ●ウインドシールドガラス(熱線吸収グリーン) ●テールゲートチェーン ●フロントラッチハンドル ●フタタッチサイドゲートサポート ●架装用ルーフボルト ●足掛け(サイド・リヤ)
- ドアステップ ●運転席滑り止めマット ■内装 ●ルームランプ ●助手席オープントレイ/センターオープントレイ ●運転席&助手席ポトルホルダー
- フロントドアポケット(運転席/助手席ドア) ●集中液晶ディスプレイ ■その他 ●バッテリー12V ●尿素タンク(ディーゼル車のみ) ●排出ガス浄化装置DPR(ディーゼル車のみ)

- ※1) 運転席SRSエアバッグのレス仕様も選択可能です。その場合、運転席シートベルトはプリテンショナー機構付ではありません。詳しくは販売店におたずねください。
- ※2) 助手席SRSエアバッグ、助手席プリテンショナー機構付シートベルトはセットでメーカーオプション。 ※3) "Gパッケージ"を選択した場合装着されます。また、"Eパッケージ"を選択した場合は装着できません。
- ※4) グレー(材着色)バンパーは"Eパッケージ"とセットでメーカーオプションとなります。 ※5) ディーゼル車はツールボックスなし仕様も選択できます。
- ※6) "Gパッケージ"を選択した場合は、装着されます。 ※7) 寒冷地仕様を選択した場合、ヘッドランプクリーナーが同時装着されます。また、単独での装着も可能です。
- ※8) "Eパッケージ"を選択した場合、装着されます。また、"Gパッケージ"を選択した場合は装着できません。 ※9) "Gパッケージ"を選択した場合、選択できません。
- ※10) 前席のパワードアロックは助手席のみとなります。 ※11) プリントトリコットは"Gパッケージ"とセットでメーカーオプションとなります。 ※12) ダブルキャブは後席用2個が装着されます。
- ※13) "Eパッケージ"を選択した場合は装着できません。 ※14) 助手席SRSエアバッグを選択した場合は装着されません。 ※15) シガレットライターもセットでメーカーオプションとなります。
- ※16) 寒冷地仕様を選択した場合、リヤヒーターが同時装着されます。また、単独での装着も可能です。
- ※17) 寒冷地での使用を考慮してバッテリー、ワイパーモーターの強化、スターターの強化等、主に信頼性の向上を図っております。また、北海道地区では寒冷地仕様を標準装備となります。
- オプション装着により、車両重量、車両寸法等が変更になる場合があります。 ●各装備の詳しい設定につきましては、販売店におたずねください。
- メーカーオプションはご注文時に申し受けます。メーカーの工場では装着するため、ご注文後はお受けできませんのでご了承ください。
- "Gパッケージ""Eパッケージ"はグレード名称ではありません。 ●Bluetooth®はBluetooth SIG, Inc.の商標です。

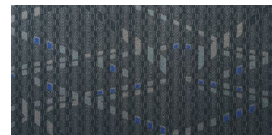
シート表皮・トリムコード ※内装色は撮影、印刷インキの関係で実際の色とは異なって見えることがあります。



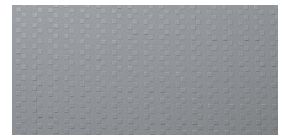
シルバーメタリック(199)(シングルキャブにメーカーオプション)



トリコット(FA13)



プリントトリコット(FB13)
"Gパッケージ"専用メーカーオプション



ビニールレザー(LA13)

Single Cab Diesel 2WD

ジャストロー
スチールデッキ/木製デッキ



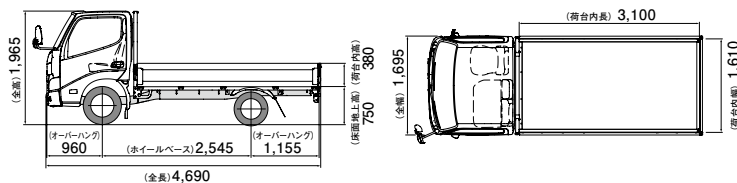
フルジャストロー
木製デッキ



写真はシングルキャブ・2WD・ジャストロー・木製デッキ・1.55トン積・2.8Lディーゼル車。"Gパッケージ"装着車。ボディカラーのシルバーメタリック<199>、運転席電動格納式熱線2面鏡式ミラー・助手席電動格納式熱線ワイドビュー2面鏡式ミラーはメーカーオプション。車種番号4

■寸法図(単位:mm)

2DG-GDY231-TGMGC 車種番号 4



Single Cab Diesel 4WD

ジャストロー
スチールデッキ/木製デッキ



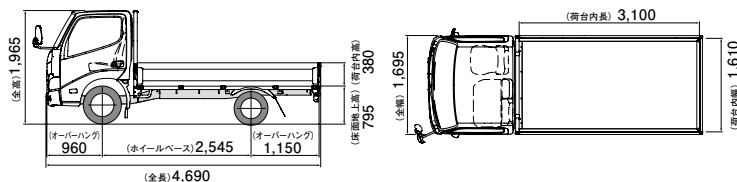
フルジャストロー
木製デッキ



写真はシングルキャブ・4WD・フルジャストロー・木製デッキ・1.4トン積・2.8Lディーゼル車。ボディカラーはブルー<8P0>。寒冷地仕様はメーカーオプション。車種番号12

■寸法図(単位:mm)

2PG-GDY281-TQMGC 車種番号 12

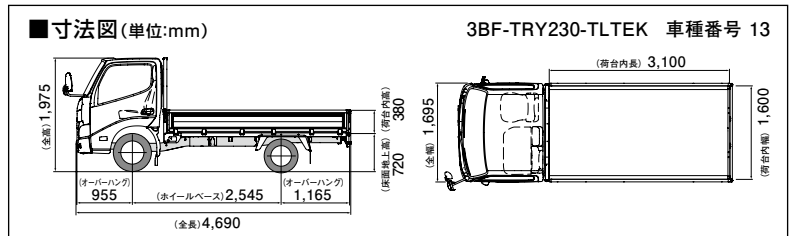


Single Cab Gasoline 2WD

ジャストロー
スチールデッキ/木製デッキ



写真はシングルキャブ・2WD・ジャストロー・スチールデッキ・1.25トン積・2.0L ガソリン車。“Eパッケージ”装着車。ボディカラーはホワイト<058>。車種番号 13



			荷台高	荷台材質	最大積載量	荷台内寸法	床面地上高	リヤタイヤ	トランスミッション	免許対応	車種番号
ディーゼル	2WD		ジャストロー	スチール	1.5			小径ダブル	6速AT	準中型免許*	1
				1.55		5速MT	2				
			木製	1.5			6速AT	3			
				1.55		5速MT	4				
	フルジャストロー	木製	1.6			ダブル	6速AT	5			
			1.75		5速MT		6				
	4WD		ジャストロー	スチール	1.5			小径ダブル	6速AT		7
				1.5		5速MT	8				
			木製	1.5			6速AT		9		
				1.5		5速MT	10				
フルジャストロー			木製	1.35			ダブル	6速AT	11		
				1.4		5速MT		12			
ガソリン	2WD		ジャストロー	スチール	1.25			小径ダブル	6速AT	普通免許	13
				1.25		5速MT	14				
			木製	1.25			6速AT		15		
				1.25		5速MT	16				

* 5トン限定準中型免許でも運転できます。

Double Cab Series

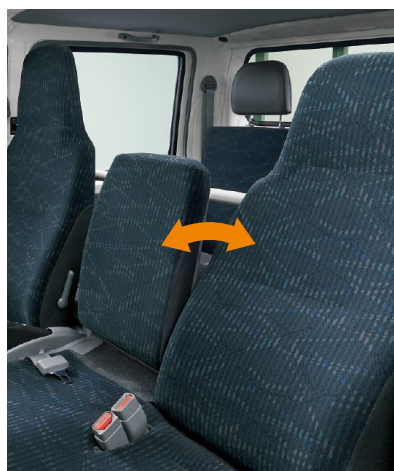


写真はダブルキャブ・2WD・ジャストロー・木製デッキ・1.0トン積・2.0Lガソリン車。「Gパッケージ」装着車。ボディカラーはホワイト<058>。
運転席手動式2面鏡式ミラー・助手席電動格納式ワイドビュー2面鏡式ミラーはメーカーオプション。車種番号32

ダブルキャブ専用装備



フロントシート



助手席シートリクライニング



後席ルームランプ



リヤクーラー/リヤカップホルダー
(メーカーオプション)



エンジン点検口



パワーアロック(前席・後席)



リヤシート



後席ヘッドレスト



後席用アシストバー



リヤシート折りたたみ時



リヤヒーター（メーカーオプション）

Double Cab Diesel 2WD

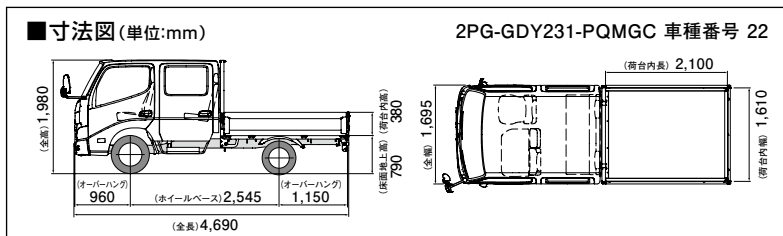
ジャストロー
スチールデッキ/木製デッキ



フルジャストロー
木製デッキ



写真はダブルキャブ・2WD・フルジャストロー・木製デッキ・1.5トン積・2.8Lディーゼル車。
ボディカラーはターコイズ<766>。車種番号 22



Double Cab Diesel 4WD

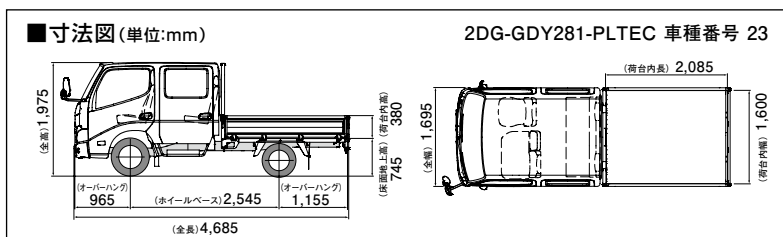
ジャストロー
スチールデッキ/木製デッキ



フルジャストロー
木製デッキ



写真はダブルキャブ・4WD・ジャストロー・スチールデッキ・1.25トン積・2.8Lディーゼル車。
"Eパッケージ"装着車。ボディカラーはホワイト<058>。
運転席・助手席手動式ワイドビューミラー、寒冷地仕様はメーカーオプション。車種番号 23

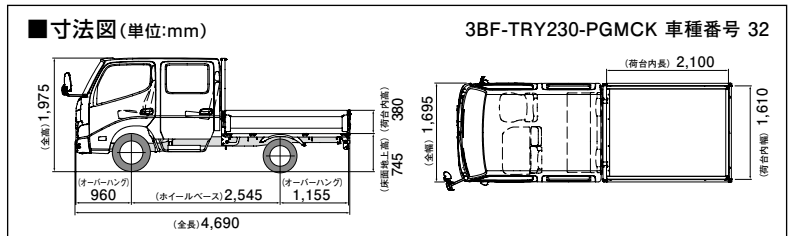


Double Cab Gasoline 2WD

ジャストロー
スチールデッキ/木製デッキ



写真はダブルキャブ・2WD・ジャストロー・
木製デッキ・1.0トン積・2.0L ガソリン車。"G パッケージ" 装着車。ボディカラーはホワイト<058>。
運転席手動式 2 面鏡式ミラー・助手席電動格納式ワイドビュー 2 面鏡式ミラーはメーカーオプション。車種番号 32



			荷台高	荷台材質	最大積載量	荷台内寸法	床面地上高	リヤタイヤ	トランスミッション	免許対応	車種番号
ディーゼル	2WD		ジャストロー	スチール	1.25			小径ダブル	6速AT	準中型免許*	17
				1.3			5速MT		18		
			木製	1.25			6速AT	19			
				1.3			5速MT	20			
	フルジャストロー	木製	1.35			ダブル	6速AT	21			
		1.5			5速MT		22				
	4WD		ジャストロー	スチール	1.25			小径ダブル	6速AT		23
				1.25			5速MT		24		
			木製	1.25			6速AT	25			
				1.25			5速MT	26			
フルジャストロー			木製	1.25			ダブル	6速AT	27		
			1.45			5速MT		28			
ガソリン	2WD		ジャストロー	スチール	1.0			小径ダブル	6速AT	普通免許	29
				1.0			5速MT		30		
			木製	1.0			6速AT	31			
				1.0			5速MT	32			

※ 5トン限定準中型免許でも運転できます。

主要諸元表 シングルキャブ <ナンバープレート分類：4ナンバー>

車種	シングルキャブ ディーゼル							
荷台材質	2WD				4WD			
リヤタイヤ	ロングデッキ				ロングデッキ			
エンジン型式	ジャストロー				フルジャストロー			
エンジン出力 kW(PS)	スチール		木製		木製		スチール	
最大積載量 (トン)	小径ダブル		小径ダブル		ダブル		小径ダブル	
排出ガス記号	1GD-FTV		1GD-FTV		1GD-FTV		1GD-FTV	
車両型式	106(144)		106(144)		106(144)		106(144)	
トランスミッション<型式>	1.5	1.55	1.5	1.55	1.6	1.75	1.5	
重量車モード燃費値 (国土交通省審査値) km/L	2DG-	2DG-	2DG-	2DG-	2DG-	2DG-	2DG-	2PG-
燃料消費率 WLTCS 市街地モード km/L	GDY231-TLTGC	GDY231-TLMGC	GDY231-TGTGC	GDY231-TGMGC	GDY231-TQTKC	GDY231-TQMKC	GDY281-TLTGC	GDY281-TLMGC
JC08 郊外モード km/L	6AT(AC60E)	5MT(R451)	6AT(AC60E)	5MT(R451)	6AT(AC60E)	5MT(R451)	6AT(AC60F)	5MT(R351F)
JC08 高速道路モード km/L	10.80	10.20	10.80	10.20	9.90	10.20	10.80	11.40
免許区分	準中型免許※				準中型免許※		準中型免許※	
ナンバープレート分類番号	4							
車種番号	1	2	3	4	5	6	7	8

●車両寸法(mm)

全長	4,685	4,685	4,690	4,690	4,690	4,690	4,685	4,685
全幅	1,695	1,695	1,695	1,695	1,695	1,695	1,695	1,695
全高	1,970	1,975	1,965	1,965	1,965	1,970	1,970	1,970
ホイールベース	2,545	2,545	2,545	2,545	2,545	2,545	2,545	2,545
トレッド	前	1,440	1,440	1,440	1,440	1,425	1,425	1,440
	後	1,250	1,250	1,250	1,250	1,285	1,285	1,250
荷台内寸法	長さ	3,100	3,100	3,100	3,100	3,100	3,100	3,100
	幅	1,600	1,600	1,610	1,610	1,610	1,610	1,600
	高さ	380	380	380	380	380	380	380
床面上高	745	750	745	750	790	790	750	750

●車両重量・定員

車両重量 (kg)	1,880	1,840	1,880	1,840	1,980	1,970	1,930	1,920
車両総重量 (kg)	3,545	3,555	3,545	3,555	3,745	3,885	3,595	3,585
乗車定員 (名)	3			3			3	

●性能

最小回転半径 (m)	4.8				4.8		5.0	
------------	-----	--	--	--	-----	--	-----	--

●走行装置

クラッチ	3要素1段2相形 (ロックアップ機構付)	乾燥、単板、 ダイヤフラム	3要素1段2相形 (ロックアップ機構付)	乾燥、単板、 ダイヤフラム	3要素1段2相形 (ロックアップ機構付)	乾燥、単板、 ダイヤフラム	3要素1段2相形 (ロックアップ機構付)	乾燥、単板、 ダイヤフラム
減速比	3.583	3.583	3.583	3.583	4.100	4.100	4.100(前) 3.583(後)	4.100(前) 3.583(後)
ブレーキ (前/後)	ディスク/2リーディング				ディスク/2リーディング		ディスク/2リーディング	

●懸架装置・燃料タンク

サスペンション	前	ダブルウィッシュボーン式独立懸架トーションバーばね						後
燃料タンク容量 (L)	60				60		60	
	車軸式半楕円板ばね							

●タイヤ

前輪	175/75R15				175/75R15		175/75R15	
後輪	145R13				175/75R15		145R13	

メーカー希望小売価格 (消費税10%)	一般地区	3,659,000円	3,500,000円	3,758,000円	3,544,000円	3,791,000円	3,611,000円	3,964,000円	3,788,000円
	消費税抜き	3,326,364円	3,181,818円	3,416,364円	3,221,818円	3,446,364円	3,282,727円	3,603,636円	3,443,636円
	北海道地区	3,694,200円	3,535,200円	3,793,200円	3,579,200円	3,826,200円	3,646,200円	3,982,700円	3,806,700円
	消費税抜き	3,358,364円	3,213,818円	3,448,364円	3,253,818円	3,478,364円	3,314,727円	3,620,636円	3,460,636円

■エンジン主要諸元表

項目	ディーゼル	ガソリン
	1GD-FTV 型	1TR-FE 型
種類	直列4気筒	直列4気筒
内径 × 行程 (mm)	92.0×103.6	86.0×86.0
総排気量 (L)	2.754	1.998
圧縮比	15.6	10.4
最高出力 : ネットkW (PS) / r.p.m.	106 (144) / 3,400	97 (132) / 5,600
最大トルク : ネットN・m (kgf・m) / r.p.m.	300 (30.6) / 1,200~3,200	179 (18.3) / 4,000

■トランスミッション主要諸元表

項目	R451/R351F型	R452型	AC60E/AC60F型
	5速マニュアル		6速オートマチック (6 Super ECT)
形式	5速マニュアル		6速オートマチック (6 Super ECT)
第1速	4.313	5.146	3.600
第2速	2.330	2.780	2.090
第3速	1.436	1.509	1.488
第4速	1.000	1.000	1.000
第5速	0.838	0.830	0.687
第6速	—	—	0.580
後退	4.220	5.035	3.732

シングルキャブ							
ディーゼル				ガソリン			
4WD				2WD			
ロングデッキ				ロングデッキ			
ジャストロー		フルジャストロー		ジャストロー		ジャストロー	
木製		木製		スチール		木製	
小径ダブル		ダブル		小径ダブル		小径ダブル	
1GD-FTV		1GD-FTV		1TR-FE		1TR-FE	
106(144)		106(144)		97(132)		97(132)	
1.5		1.35		1.25		1.25	
2DG-		2DG-		3BF-		3BF-	
2PG-		2PG-		3BF-		3BF-	
GDY281-TGTGC		GDY281-TGMGC		TRY230-TLTEK		TRY230-TLMEK	
GDY281-TQTGC		GDY281-TQMGC		TRY230-TGTEK		TRY230-TGMEK	
6AT(AC60F)		6AT(AC60F)		6AT(AC60E)		6AT(AC60E)	
5MT(R351F)		5MT(R351F)		5MT(R452)		5MT(R452)	
10.80	11.40	10.80	11.40	—	—	—	—
—	—	—	—	8.0	8.4	8.0	8.4
—	—	—	—	6.3	6.7	6.3	6.7
—	—	—	—	8.3	8.9	8.3	8.9
—	—	—	—	8.8	9.1	8.8	9.1
—	—	—	—	9.4	9.9	9.4	9.9
準中型免許※		準中型免許※		普通免許			
4							
9	10	11	12	13	14	15	16

4,690	4,690	4,690	4,690	4,690	4,690	4,690	4,690
1,695	1,695	1,695	1,695	1,695	1,695	1,695	1,695
1,965	1,965	1,965	1,965	1,975	1,965	1,965	1,965
2,545	2,545	2,545	2,545	2,545	2,545	2,545	2,545
1,440	1,440	1,425	1,425	1,440	1,440	1,440	1,440
1,250	1,250	1,285	1,285	1,250	1,250	1,250	1,250
3,100	3,100	3,100	3,100	3,100	3,100	3,100	3,100
1,610	1,610	1,610	1,610	1,600	1,600	1,610	1,610
380	380	380	380	380	380	380	380
750	750	795	795	720	700	720	720

1,930	1,920	2,060	2,050	1,650	1,640	1,650	1,640
3,595	3,585	3,575	3,615	3,065	3,055	3,065	3,055
3		3		3			

5.0		5.0		4.8			
-----	--	-----	--	-----	--	--	--

3要素1段2相形 (ロックアップ機構付)	乾燥、単板、 タイヤフラム	3要素1段2相形 (ロックアップ機構付)	乾燥、単板、 タイヤフラム	3要素1段2相形 (ロックアップ機構付)	乾燥、単板、 タイヤフラム	3要素1段2相形 (ロックアップ機構付)	乾燥、単板、 タイヤフラム
4.100(前)	4.100(前)	4.100(前)	4.100(前)	4.300	4.100	4.300	4.100
3.583(後)	3.583(後)	4.100(後)	4.100(後)				
ディスク/2リーディング		ディスク/2リーディング		ディスク/2リーディング			

ダブルウィッシュボーン式独立懸架トーションバーばね		
車軸式半楕円板ばね		
60	60	60

175/75R15	175/75R15	175/75R15
145R13	175/75R15	145/80R13

4,063,000円	3,832,000円	4,013,000円	3,800,000円	2,742,000円	2,566,000円	2,829,000円	2,599,000円
3,693,636円	3,483,636円	3,648,182円	3,454,545円	2,492,727円	2,332,727円	2,571,818円	2,362,727円
4,081,700円	3,850,700円	4,031,700円	3,818,700円	2,768,400円	2,592,400円	2,855,400円	2,625,400円
3,710,636円	3,500,636円	3,665,182円	3,471,545円	2,516,727円	2,356,727円	2,595,818円	2,386,727円

- ※ 5トン限定準中型免許でも運転できます。
- 主要燃費改善対策として、1TR-FEガソリン車には可変バルブタイミング機構、電子制御式燃料噴射を採用しています。1GD-FTVディーゼル車には、直噴エンジン、電子制御式燃料噴射、過給機、インタークーラー、高圧噴射を採用しています。
- 燃料消費率は、定められた試験条件のもとでの値です。お客様の使用環境(気象、渋滞等)や運転方法(急発進、エアコン使用等)に応じて燃料消費率は異なります。
- WLTCモードは、市街地、郊外、高速道路の各走行モードを平均的な使用時間配分で構成した国際的な走行モードです。市街地モードは、信号や渋滞等の影響を受ける比較的低速な走行を想定し、郊外モードは、信号や渋滞等の影響をあまり受けない走行を想定、高速道路モードは、高速道路等での走行を想定しています。
- 重量車モード燃費値は法令に基づく標準的な諸元値および条件を用いてエンジン燃費を実測し、シミュレーション法で算出した国土交通省審査値です。詳しい仕様・数値につきましてはP39の燃費値計算条件をご覧ください。
- 道路運送車両法による自動車型式指定申請書数値
- オプション装着により、車両重量、車両寸法等が変更になる場合があります。
- エンジンの出力表示にはネット値とグロス値があります。「グロス」はエンジン単体で測定したものであり、「ネット」とはエンジンを車両に搭載した状態とほぼ同条件で測定したものです。同じエンジンで測定した場合、「ネット」は「グロス」よりもディーゼル車で約5%程度、ガソリン車で約15%程度低い値(自工会調べ)となっています。このカタログの表示はすべて「ネット」値です。
- 「DYNA」「フルジャストロー」「ジャストロー」「DPR」「ECT」「TSOP」「TECS」はトヨタ自動車(株)の商標です。
- 2019年10月1日より、自動車取得税が廃止され環境性能割が導入されました。詳しくは販売店におたずねください。
- 製造事業者:日野自動車株式会社
- ◆ 沖縄地区は価格が異なります。◆ 北海道地区の価格には寒冷地仕様が含まれます。
- ◆ 価格はメーカー希望小売価格(消費税10%込み)21年7月現在のもの)で参考価格です。価格は販売店が独自に定めていますので、詳しくは各販売店におたずねください。
- ◆ 価格はスペアタイヤ、タイヤ交換用工具付の価格です。◆ 価格にはオプション価格は含まれていません。◆ 保険料、税金(除く消費税)、登録料の諸費用は別途申し受けます。
- ◆ 自動車リサイクル法の施行により、カタログ裏表紙のリサイクル料金別途必要になります。

主要諸元表 ダブルキャブ <ナンバープレート分類：4ナンバー>

車種	
荷台材質	
リヤタイヤ	
エンジン型式	
エンジン出力 kW(PS)	
最大積載量 (トン)	
排出ガス記号	
車両型式	
トランスミッション (型式)	
重量車モード燃費値 (国土交通省審査値) km/L	
燃料消費率 (国土交通省審査値) km/L	市街地モード WLTCCモード 郊外モード JC08モード
免許区分	
ナンバープレート分類番号	
車種番号	

ダブルキャブ ディーゼル							
2WD				4WD			
ロングデッキ				ロングデッキ			
ジャストロー				フルジャストロー			
スチール		木製		木製		スチール	
小径ダブル		小径ダブル		ダブル		小径ダブル	
1GD-FTV		1GD-FTV		1GD-FTV		1GD-FTV	
106(144)		106(144)		106(144)		106(144)	
1.25	1.3	1.25	1.3	1.35	1.5	1.25	
2DG-	2PG-	2DG-	2PG-	2DG-	2PG-	2DG-	2PG-
GDY231-PLTEC	GDY231-PLMEC	GDY231-PGTEC	GDY231-PGMEC	GDY231-PQTGC	GDY231-PQMGC	GDY281-PLTEC	GDY281-PLMEC
6AT(AC60E)	5MT(R451)	6AT(AC60E)	5MT(R451)	6AT(AC60E)	5MT(R451)	6AT(AC60F)	5MT(R351F)
10.80	11.40	10.80	11.40	10.80	11.40	10.80	11.40
—	—	—	—	—	—	—	—
—	—	—	—	—	—	—	—
—	—	—	—	—	—	—	—
—	—	—	—	—	—	—	—
—	—	—	—	—	—	—	—
準中型免許※				準中型免許※		準中型免許※	
4							
17	18	19	20	21	22	23	24

●車両寸法(mm)

全長	4,685	4,685	4,690	4,690	4,690	4,690	4,685	4,685
全幅	1,695	1,695	1,695	1,695	1,695	1,695	1,695	1,695
全高	1,975	1,975	1,985	1,985	1,980	1,980	1,975	1,975
ホイールベース	2,545	2,545	2,545	2,545	2,545	2,545	2,545	2,545
トレッド	前	1,440	1,440	1,440	1,440	1,425	1,425	1,440
	後	1,255	1,255	1,255	1,255	1,285	1,285	1,255
荷台内寸法	長さ	2,085	2,085	2,100	2,100	2,100	2,100	2,085
	幅	1,600	1,600	1,610	1,610	1,610	1,610	1,600
	高さ	380	380	380	380	380	380	380
床面上高	750	750	765	765	790	790	745	745

1,960	1,960	1,970	1,960	2,060	2,050	2,040	2,030
3,540	3,590	3,550	3,590	3,740	3,880	3,620	3,610
6			6			6	
4.8				4.8		5.0	

●車両重量・定員

車両重量 (kg)	1,960	1,960	1,970	1,960	2,060	2,050	2,040	2,030
車両総重量 (kg)	3,540	3,590	3,550	3,590	3,740	3,880	3,620	3,610
乗車定員 (名)	6			6			6	

4.8				4.8		5.0	
-----	--	--	--	-----	--	-----	--

●性能

最小回転半径 (m)	4.8	4.8	5.0
------------	-----	-----	-----

●走行装置

クラッチ	3要素1段2相形 (ロックアップ機構付)	乾燥、単板、ダイヤフラム	3要素1段2相形 (ロックアップ機構付)	乾燥、単板、ダイヤフラム	3要素1段2相形 (ロックアップ機構付)	乾燥、単板、ダイヤフラム	3要素1段2相形 (ロックアップ機構付)	乾燥、単板、ダイヤフラム
減速比	3.727	3.727	3.727	3.727	4.100	4.100	4.100(前) 3.727(後)	4.100(前) 3.727(後)
ブレーキ (前/後)	ディスク/2リーディング				ディスク/2リーディング		ディスク/2リーディング	

ダブルウィッシュボーン式独立懸架トーションバーばね 車軸式半楕円板ばね							
60			60			60	

●懸架装置・燃料タンク

サスペンション	前後
燃料タンク容量 (L)	

175/75R15				175/75R15		175/75R15	
165R13				175/75R15		165R13	

●タイヤ

前輪	
後輪	

3,974,000円	3,764,000円	3,958,000円	3,732,000円	3,958,000円	3,777,000円	4,279,000円	4,052,000円
3,612,727円	3,421,818円	3,598,182円	3,392,727円	3,598,182円	3,433,636円	3,890,000円	3,683,636円
4,031,200円	3,821,200円	4,015,200円	3,789,200円	4,015,200円	3,834,200円	4,319,700円	4,092,700円
3,664,727円	3,473,818円	3,650,182円	3,444,727円	3,650,182円	3,485,636円	3,927,000円	3,720,636円

メーカー希望小売価格 (消費税10%)	一般地区
	消費税抜き
	北海道地区
	消費税抜き

3,974,000円	3,764,000円	3,958,000円	3,732,000円	3,958,000円	3,777,000円	4,279,000円	4,052,000円
3,612,727円	3,421,818円	3,598,182円	3,392,727円	3,598,182円	3,433,636円	3,890,000円	3,683,636円
4,031,200円	3,821,200円	4,015,200円	3,789,200円	4,015,200円	3,834,200円	4,319,700円	4,092,700円
3,664,727円	3,473,818円	3,650,182円	3,444,727円	3,650,182円	3,485,636円	3,927,000円	3,720,636円

■エンジン主要諸元表

項目	ディーゼル	ガソリン
	1GD-FTV 型	1TR-FE 型
種類	直列4気筒	直列4気筒
内径 × 行程 (mm)	92.0×103.6	86.0×86.0
総排気量 (L)	2.754	1.998
圧縮比	15.6	10.4
最高出力 : ネットkW (PS) / r.p.m.	106 (144) / 3,400	97 (132) / 5,600
最大トルク : ネットN・m (kgf・m) / r.p.m.	300 (30.6) / 1,200~3,200	179 (18.3) / 4,000

■トランスミッション主要諸元表

項目	R451/R351F型	R452型	AC60E/AC60F型
	5速マニュアル		6速オートマチック (6 Super ECT)
形式	5速マニュアル		6速オートマチック (6 Super ECT)
第1速	4.313	5.146	3.600
第2速	2.330	2.780	2.090
第3速	1.436	1.509	1.488
第4速	1.000	1.000	1.000
第5速	0.838	0.830	0.687
第6速	—	—	0.580
後退	4.220	5.035	3.732

ダブルキャブ							
ディーゼル				ガソリン			
4WD				2WD			
ロングデッキ				ロングデッキ			
ジャストロー		フルジャストロー		ジャストロー		ジャストロー	
木製		木製		スチール		木製	
小径ダブル		ダブル		小径ダブル		小径ダブル	
1GD-FTV		1GD-FTV		1TR-FE		1TR-FE	
106(144)		106(144)		97(132)		97(132)	
1.25		1.25 1.45		1.0		1.0	
2DG-		2PG-		3BF-		3BF-	
2DG-		2PG-		3BF-		3BF-	
GDY281-PGTEC		GDY281-PGMEC		TRY230-PLTCK		TRY230-PLMCK	
GDY281-PQTEC		GDY281-PQMGC		TRY230-PGTCK		TRY230-PGMCK	
6AT(AC60F)		5MT(R351F)		6AT(AC60E)		5MT(R452)	
6AT(AC60F)		5MT(R351F)		6AT(AC60E)		5MT(R452)	
10.80	11.40	10.80	11.40	—	—	—	—
—	—	—	—	8.0	8.4	8.0	8.4
—	—	—	—	6.3	6.7	6.3	6.7
—	—	—	—	8.3	8.9	8.3	8.9
—	—	—	—	8.8	9.1	8.8	9.1
—	—	—	—	9.4	9.8	9.4	9.8
準中型免許※		準中型免許※		普通免許			
4							
25	26	27	28	29	30	31	32

4,690	4,690	4,690	4,690	4,685	4,685	4,690	4,690
1,695	1,695	1,695	1,695	1,695	1,695	1,695	1,695
1,985	1,985	1,980	1,980	1,970	1,970	1,975	1,975
2,545	2,545	2,545	2,545	2,545	2,545	2,545	2,545
1,440	1,440	1,425	1,425	1,440	1,440	1,440	1,440
1,255	1,255	1,285	1,285	1,250	1,250	1,250	1,250
2,100	2,100	2,100	2,100	2,085	2,085	2,100	2,100
1,610	1,610	1,610	1,610	1,600	1,600	1,610	1,610
380	380	380	380	380	380	380	380
765	765	790	790	725	725	745	745

2,050	2,040	2,150	2,130	1,750	1,740	1,760	1,750
3,630	3,620	3,730	3,910	3,080	3,070	3,090	3,080
6		6		6			

5.0		5.0		4.8			
-----	--	-----	--	-----	--	--	--

3要素1段2相形 (ロックアップ機構付)	乾燥、単板、 タイヤフラム	3要素1段2相形 (ロックアップ機構付)	乾燥、単板、 タイヤフラム	3要素1段2相形 (ロックアップ機構付)	乾燥、単板、 タイヤフラム	3要素1段2相形 (ロックアップ機構付)	乾燥、単板、 タイヤフラム
4.100(前)	4.100(前)	4.100(前)	4.100(前)	4.300	4.100	4.300	4.100
3.727(後)	3.727(後)	4.100(後)	4.100(後)				
ディスク/2リーディング		ディスク/2リーディング		ディスク/2リーディング			

ダブルウィッシュボーン式独立懸架トーションバーばね		
車軸式半楕円板ばね		
60		60
60		60

175/75R15	175/75R15	175/75R15
165R13	175/75R15	145/80R13

4,263,000円	4,020,000円	4,230,000円	4,065,000円	2,990,000円	2,814,000円	2,997,000円	2,766,000円
3,875,455円	3,654,545円	3,845,455円	3,695,455円	2,718,182円	2,558,182円	2,724,545円	2,514,545円
4,303,700円	4,060,700円	4,270,700円	4,105,700円	3,038,400円	2,862,400円	3,045,400円	2,814,400円
3,912,455円	3,691,545円	3,882,455円	3,732,455円	2,762,182円	2,602,182円	2,768,545円	2,558,545円

- ※ 5トン限定準中型免許でも運転できます。
- 主要燃費改善対策として、1TR-FEガソリン車には可変バルブタイミング機構、電子制御式燃料噴射を採用しています。1GD-FTVディーゼル車には、直噴エンジン、電子制御式燃料噴射、過給機、インタークーラー、高圧噴射を採用しています。
- 燃料消費率は、定められた試験条件のもとでの値です。お客様の使用環境(気象、渋滞等)や運転方法(急発進、エアコン使用等)に応じて燃料消費率は異なります。
- WLTCモードは、市街地、郊外、高速道路の各走行モードを平均的な使用時間配分で構成した国際的な走行モードです。市街地モードは、信号や渋滞等の影響を受ける比較的低速な走行を想定し、郊外モードは、信号や渋滞等の影響をあまり受けない走行を想定、高速道路モードは、高速道路等での走行を想定しています。
- 重量車モード燃費値は法令に基づく標準的な諸元値および条件を用いてエンジン燃費を実測し、シミュレーション法で算出した国土交通省審査値です。詳しい仕様・数値につきましてはP39の燃費値計算条件をご覧ください。
- 道路運送車両法による自動車型式指定申請書数値
- オプション装着により、車両重量、車両寸法等が変更になる場合があります。
- エンジンの出力表示にはネット値とグロス値があります。「グロス」はエンジン単体で測定したものであり、「ネット」はエンジンとトランスミッションを搭載した状態で測定したものです。同じエンジンで測定した場合、「ネット」は「グロス」よりもディーゼル車で約5%程度、ガソリン車で約15%程度低い値(自工会調べ)となっています。このカタログの表示はすべて「ネット」値です。
- 「DYNA」「フルジャストロー」「ジャストロー」「DPR」「ECT」「TSOP」「TECS」はトヨタ自動車(株)の商標です。
- 2019年10月1日より、自動車取得税が廃止され環境性能割が導入されました。詳しくは販売店におたずねください。
- 製造事業者:日野自動車株式会社
- ◆ 沖縄地区は価格が異なります。◆ 北海道地区の価格には寒冷地仕様が含まれます。
- ◆ 価格はメーカー希望小売価格(消費税10%込み)21年7月現在のもの)で参考価格です。価格は販売店が独自に定めていますので、詳しくは各販売店におたずねください。
- ◆ 価格はスベアタイヤ、タイヤ交換用工具付の価格です。◆ 価格にはオプション価格は含まれていません。◆ 保険料、税金(除く消費税)、登録料の諸費用は別途申し受けます。
- ◆ 自動車リサイクル法の施行により、カタログ裏表紙のリサイクル料金が別途必要になります。

(販売店取付)

Exterior



03 メッキコーナーパネル

コーナー部をドレスアップするメッキ商品。

設定：除く運転席手動ドアミラー・助手席手動ワイドビューミラー(標準装備)

右 **17,600円** (消費税抜き16,000円) **02B** (L3A1)左 **17,600円** (消費税抜き16,000円) **02B** (L3B1)

*写真は当該車両とは異なります。



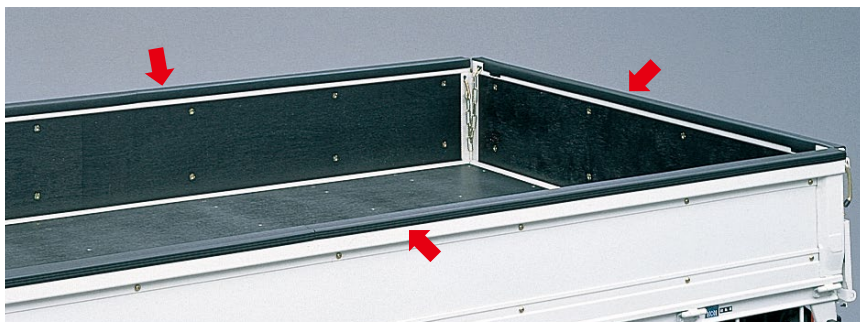
04 積荷シート

荷物を雨や埃から守る耐久性に優れたシート。

厚さ:0.5mm 色:グリーン 材質:ポリエステル

シングルキャブ **30,800円** (消費税抜き28,000円) (P4A0)ダブルキャブ **24,200円** (消費税抜き22,000円) (P4A0)

*写真は当該車両とは異なります。



05 ゲートプロテクター

リヤデッキゲート上部(サイドリヤ)に装着。荷物の積み降ろし時、ボディの傷付き防止に役立ちます。

詳しい設定につきましては、販売店におたずねください。

色:ブラック 材質:SBS樹脂

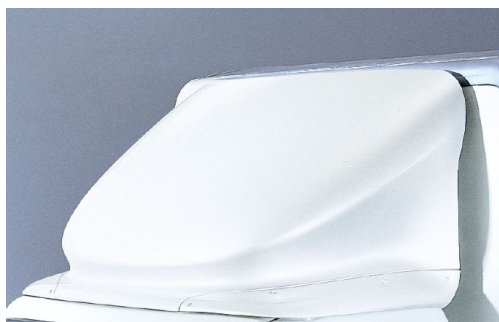
13,750円 (消費税抜き12,500円)~**17,050円** (消費税抜き15,500円) **04H** (P5A0)

*写真は当該車両とは異なります。



06 作業灯

夜間作業に役立つ照明灯。(35W)

8,250円 (消費税抜き7,500円) **05H** (U4A0)

07 ルーフエアデフレクター(スタイリッシュタイプ)

燃費向上、高速安定性を考慮したスタイリッシュなデザインの導風板。

設定:シングルキャブ、除くルーフラック(ルーフオンタイプ)付車

色:ホワイト

シングルキャブ **209,000円** (消費税抜き190,000円) **05H** (N0M0)

*写真は当該車両とは異なります。



08 デッキマット

リヤデッキに敷き込む厚手のマット。大切な荷物の保護に役立ちます。

厚さ:3.5mm 色:ライトグレー 材質:塩化ビニル

ジャストロー(スチール) **38,500円** (消費税抜き35,000円) (P6A0)シングルキャブ(木製) **40,150円** (消費税抜き36,500円) (P6A0)ダブルキャブ(木製) **25,300円** (消費税抜き23,000円) (P6A0)

*写真は当該車両とは異なります。

*本カタログに掲載されている商品につきましては、車両登録後の取付を前提としております。

■設定につきましては、特に注記のないものは全車型に適用となっております。
 ■車両・商品の色につきましては撮影、印刷インキの関係で実際の色とは異なって見えることがあります。
 ■写真は撮影用小物を含む用品装着イメージです。走行中は積載物を収納、固定してください。
 ■詳しくは販売店におたずねください。

トヨタ純正用品は、
 3年間6万km保証です。



保証修理をうけられる期間は、トヨタの販売店、またはトヨタ認定サービス工場
 商品をトヨタ車に取り付けた日(販売した日)から3年間となります。
 ただし、その期間内でも走行距離が60,000kmまでとします。
 ※一部消耗品の保証期間や詳細につきましては、販売店にお問い合わせください。

Interior



09 ルーフエアデフレクター(スタンダードタイプ)

燃費向上、高速安定性を考慮した空力商品。3段階調整機能付
設定：シングルキャブ、除くルーフラック(ルーフオンタイプ)付車
色：ホワイト

シングルキャブ **176,000円** (消費税抜き160,000円) **0.1H** (NONO)

*写真は当該車両とは異なります。



10 ルーフラック(ルーフオンタイプ)

設定：シングルキャブ、
除くルーフエアデフレクター付車
色：ホワイト

シングルキャブ **56,100円** (消費税抜き51,000円) **0.0H** (N210)

*写真は当該車両とは異なります。



14 フルシートカバー(スタンダードタイプ)

丈夫でおしゃれなジャガードタイプの高級シートカバー。

シングルキャブ **9,900円** (消費税抜き 9,000円) **0.3H** (A6G0)

ダブルキャブ **16,500円** (消費税抜き15,000円) **0.4H** (A6G5)

*写真は当該車両とは異なります。



15 フロアマット(スタンダードタイプ)

手入れが簡単で耐久性にも優れた、黒ゴム素材の実用的なマット。

シングルキャブ **6,820円** (消費税抜き6,200円) (A0GG)

ダブルキャブ **11,660円** (消費税抜き10,600円) (A3BM)

価格表記について

00,000円 (消費税抜き00,000円)

↳ メーカー希望小売価格 ①

0.0H → 標準取付時間 ②

① 価格は取付費を含まないメーカー希望小売価格<(消費税10% 込み)>'21年7月現在のもの>で参考価格です。価格、取付費は販売店が独自に定めておりますので、詳しくは各販売店におたずねください。

② 時間は取付に必要な標準作業時間です。作業時間に応じた取付費が①とは別に発生致します。取付費につきましても販売店が独自に定めております。

(販売店取付)

Basic



19 音声アラーム

左折及び後退時に音声で知らせます。夜間消音機能付。

シングルキャブ **13,200円**
(消費税抜き12,000円) ●03H (U2C0)ダブルキャブ **13,200円**
(消費税抜き12,000円) ●03H (U2C1)

20 タイヤストッパー

2個セット **3,300円**

(消費税抜き3,000円) ●03H (P7B0)

※付属のプラケットが装着できない場合は、ツールボックス等に保管してください。



23 サイドバイザー(ベーシック)

雨の降り込みや日射しを和らげる大型バイザー。

シングルキャブ **9,900円** (消費税抜き9,000円) ●03H (K0N0)ダブルキャブ **15,400円** (消費税抜き14,000円) ●03H (K0N1)

*写真は当該車両とは異なります。

24 盗難防止機能付
ナンバーフレームセット(ベーシック)

ナンバーフレーム(ベーシック/フロント) + ロックボルト
(ナンバープレート用)のセット*。
ナンバーフレーム表面処理: シルバー塗装
設定: 除く字光式ナンバープレート付車

4,400円(消費税抜き4,000円)

【お得なセット価格】

3,850円(消費税抜き3,500円) (BURU)

*ロックボルト・ナンバーフレームは、それぞれ単品でも
ご購入いただけますので、販売店にお問い合わせください。

26 レスキューマンⅢ
(ハンマー&カッター)**2,530円** (消費税抜き2,300円) (77P2)

ご注意

- *緊急脱出のための専用用品です。他の用途には使用しないでください。
- *フロントウィンドウガラスは緊急脱出用ハンマーでは割ることができません。
- また、一部車両のドアガラスおよびリヤウィンドウガラスには合わせガラスが使用されているため割ることができません。
- *ドアガラスを割り、穴を広げるとき、ガラスの破片でケガをしないようご注意ください。
- *お子様のいたずらでケガをする場合がありますので十分ご注意ください。



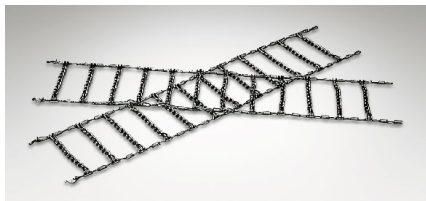
27 三角表示板

いざというときに備えておきたい。非常表示板です。

2,750円 (消費税抜き2,500円) (77R0)

28 タイヤチェーン

耐磨耗性に優れ、脱着時に
タイヤや手を傷つけないよう考慮した
溶接バリのない安全仕様。
設定: 右記の適用一覧表をご覧ください。



■タイヤチェーン適用一覧表

種類	適用サイズ	スチールチェーン	
		メーカー希望小売価格	追工コード
シングル	145R13-8P	7,040円(消費税抜き6,400円)	V1B0
	145/80R13		
	165R13-6P	8,030円(消費税抜き7,300円)	
ダブル	175/75R15	9,460円(消費税抜き8,600円)	V1K0
	165R13-6P	10,890円(消費税抜き9,900円)	

- 適応サイズは、新車標準ホイール・タイヤを基準にしています。ホイール・タイヤの種類(特に冬用タイヤ)・メーカーによっては装着できない場合があります。詳しくは販売店にお問い合わせください。
- アルミホイールにチェーンを取り付けると、ホイールに傷がつく恐れがあります。

車載防災セット 災害など万一の備えを、車にも。



29 車載防災セット

万一の自然災害に備えて、持ち運びしやすいリュックタイプの搭載ケースに全12アイテム(搭載ケース含む)を収納。
ラゲージにフィットする形状と、急ブレーキや急加速時でも搭載ケースがズレにくいマジックテープによりラゲージ内にしっかりと固定できます。

13,200円 (消費税抜き12,000円) (J1K0)

※保証期間はご購入日から1年間です。

※非常食・飲料水等は、必要に応じてご準備することをおすすめします。

セット内容

- ① レインコート
- ② レジャーシート (L1.8×W1.8m)
- ③ 搭載ケース(リュックタイプ/容量15L相当)ズレ防止マジックテープ付 サイズ: L420×W300×H140mm
- ④ 非常用ホイッスル
- ⑤ アルミブランケット
- ⑥ 携帯トイレ(3個) 吸水シート付
- ⑦ 手回し充電ラジオライト(USBジャック付)
- ⑧ マスク
- ⑨ 軍手
- ⑩ 防災ウェットタオル
- ⑪ タオル
- ⑫ 給水袋(容量3L)

*本カタログに掲載されている商品につきましては、車両登録後の取付を前提としております。

●チャイルドシートの設定については、販売店へおたずねください。

- 設定につきましては、特に注記のないものは全車型に適用となっております。
- 車両・商品の色につきましては撮影、印刷インキの関係で実際の色とは異なって見えることがあります。
- 写真は撮影用小物を含む用品装着イメージです。走行中は積載物を収納、固定してください。
- 詳しくは販売店におたずねください。

トヨタ純正用品は、
3年間6万km保証です。

保証修理をうけられる期間は、トヨタの販売店、またはトヨタ認定サービス工場
商品をトヨタ車に取り付けた日(販売した日)から3年間となります。
ただし、その期間内でも走行距離が60,000kmまでとします。
※一部消耗品の保証期間や詳細につきましては、販売店にお問い合わせください。

ドライブレコーダー あなたの安全運転をしっかりと録画します。

動画でご紹介
ドライブレコーダーの
紹介ムービーはこちら



201 カメラ別体型ドライブレコーダー

スマートフォン連携タイプ DRD-H68 **63,250円** (消費税抜き57,500円) **2.3H** (UD0X)
フロントカメラタイプ DRD-H68S **41,800円** (消費税抜き38,000円) **2.1H** (UR6X)

標準機能			
フルHD/200万画素*1	HDR機能	GPS/Gセンサー	スマートフォン連携
常時録画/イベント録画	駐車時録画	周辺環境録画*2	静止画記録

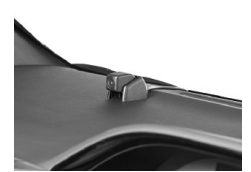
※専用ビューアーアプリが必要となります。対応スマートフォンは販売店にご確認ください。
*1. DRD-H68は周辺環境録画カメラの設定がオンの場合は、画質がHDとなります。
*2. 周辺環境録画はDRD-H68のみ対応。DRD-H68Sはフロントカメラのみとなります。



別体型
本体は、センタークラスターの小物入れ(除く後席/パワーウィンドウ付車)、センターロアパネル(後席/パワーウィンドウ付車)に装着となります。



フロントカメラ取り付け例



周辺環境録画カメラ取り付け例*2

※写真は当該車両とは異なります。
※取付位置は車種により異なります。

202 カメラ一体型ドライブレコーダー

DRT-H68A **21,450円** (消費税抜き19,500円) **1.3H** (UD2X)

標準機能				機能なし			
フルHD/200万画素	HDR機能	GPS/Gセンサー	スマートフォン連携				
常時録画/イベント録画*3	駐車時録画	周辺環境録画	静止画記録				

*3. イベント録画は手動(スイッチ操作)で録画。



一体型



本体取り付け例

※写真は当該車両とは異なります。

本体取り付け例

※検査標章などの装着物の位置によっては、ドライブレコーダーが装着できない場合がございます。詳しくは販売店におたずねください。

■機種により録画時間は異なります。録画時間につきましては販売店装着オプションナビサイト (<https://toyota.jp/dop/navi/>) をご覧ください。

ドライブレコーダー基本機能: 高画質技術で、画素数だけでは語れないしっかり見える映像を録画します。

- 高度なHDR技術と調整機能で、光量差の**白とびや黒つぶれを低減**。
- CMOSセンサー搭載の高感度カメラで**夜間でも見やすい映像**を提供。
- 映像ノイズや、広角レンズによる**画面の歪みを補正**。



HDR機能なし



HDR機能あり

エンジン始動で、手間なく自動録画

ACC ONからOFFまでの映像を録画します。

※機種により録画時間は異なります。
※録画用microSDカードの録画容量が一杯になると古い映像を消して上書きします。

衝撃を検知すると、前後(合計20秒間)の映像を保護。

Gセンサー搭載機は、衝撃検知から前12秒、後8秒(合計20秒間)の録画映像を保護。全機種、手動による任意のイベント録画に対応しています。

※録画映像はカメラが映す範囲に限られます。
※10件を超える古いデータから順次上書きされます。
※カメラ一体型ドライブレコーダー(DRT-H68A)は、G(衝撃)検知機能はありません。
手動(スイッチ操作)で20秒前(前12秒、後8秒)の映像を保護。

■本機は、全ての状況において映像を録画することを保証したものではありません。 ■本機は、事故の検証に役立つことも目的の一つとした製品ですが、証拠としての効力を保証するものではありません。 ■本機で録画した映像は、その使用目的や使用方法によっては、被写体のプライバシーなどの権利を侵害する場合がありますのでご注意ください。また、本機をイタズラなどの目的では使用しないでください。これらの場合については弊社は一切責任を負いません。 ■本機は映像を録画する装置ですが、必ずしも信号が確認できることを保証した装置ではありません。環境によって信号が確認できない場合があります。その場合は、前後の映像や周囲の車両の状況から判断願います。信号が確認できない件については、弊社は一切責任を負いません。 ■LED式信号機は目に見えない速さで点滅しているため、本機で撮影すると、点滅して撮影される場合があります。信号が映っていない場合は前後の映像や周囲の車両の状況から判断願います。LED式信号機が映らない件については弊社は一切責任を負いません。 ■映像が録画されなかった場合や録画された映像ファイルが破損していた場合による損害、本機の故障や本機を使用することによって生じた損害につきましては、弊社は一切責任を負いません。 ■夜間にナビの画面や昼間に太陽光を反射してダッシュボード等がガラスに映り込み、映像に残る場合があります。また、外部環境により映像画質が変化します。 ※ご使用前に必ず取扱説明書をご覧ください。

ETC2.0ユニット 先進の運転支援情報サービスETC2.0でドライブをサポート。



206 ETC2.0ユニット*1*2
ボイスタイプ
25,740円 (消費税抜き23,400円)
1.7H (UJUX)
●交通情報をキャッチして音声でお知らせ。



GPS内蔵ETCアンテナ装着例

●各オプション用品の取付位置については販売店におたずねください。

*1. 価格にセットアップ費用は含まれておりません。 *2. ETC(ETC2.0)ユニットは新しいセキュリティ規格に対応しています。

※GPS内蔵ETCアンテナ/ETCアンテナは、ダッシュボード中央に装着となります。写真は当該車両とは異なります。

ETC2.0ユニットは、今後新たに追加されるサービスおよびシステム変更には対応できない場合があります。あらかじめご了承ください。詳しくは販売店におたずねください。

ETC車載器 高速・有料道路の料金をキャッシュレス、スムーズに通過できます。



203 ETC車載器*1*2
ボイスタイプ
14,850円 (消費税抜き13,500円)
1.7H (UJNX)
●カード有効期限も音声案内。ボイス機能搭載ETC。



アンテナ装着例



205 ETC車載器*1*2
ベータタイプ
11,550円 (消費税抜き10,500円)
1.7H (UJXP)
●カード抜き忘れをアラーム通知。



アンテナ装着例



取付、ご使用にはご留意いただきたい点が多数ございます。

ナビオプションで利用できるメディア、接続機器、パソコンの動作環境、各種バージョン情報、使用時の注意など、詳しくは <https://toyota.jp/dop/navi/> をご覧ください。

価格表記について

00,000円 (消費税抜き00,000円)

0.0H → 標準取付時間 ②

↳ メーカー希望小売価格 ①

① 価格は取付費を含まないメーカー希望小売価格(消費税10% 込み) '21年7月現在のもの>で参考価格です。価格、取付費は販売店が独自に定めておりますので、詳しくは各販売店におたずねください。

② 時間は取付に必要な標準作業時間です。作業時間に応じた取付費が①とは別に発生致します。取付費につきましても販売店が独自に定めております。

<https://toyota.jp/dop>

アルミバン

架 装：トヨタ車体（株）



アルミバン

架 装：（株）北村製作所



冷凍車（1ナンバークラス）

架 装：トヨタ車体（株）
冷凍機：（株）デンソー



冷凍車（4ナンバークラス）

架 装：トヨタ車体（株）
冷凍機：（株）デンソー



パワーリフト車（リフト能力600kg）

架 装：トヨタ車体（株）



パワーゲート車（リフト能力600kg）

架 装：極東開発工業（株）



● TECSはメーカー完成特装車のため、持ち込み登録となります。

TECS車は各専用カタログを用意しております。最適な車種選びにお役立てください。
また、用途に合わせたオリジナル特装車も承っております。お近くの販売店へお気軽にご相談ください。

燃費値計算条件

車両総重量 範囲	最大積載量	エンジン		標準諸元					トランス ミッション	重量車モード 燃費値 (km/L)	CO ₂ 排出量 [計算値] (g/km)	計算条件			
		型式	最高出力 (kW(PS))(ネット)	空車時 車両重量(kg)	最大 積載量(kg)	乗車 定員(名)	全高 (mm)	全幅 (mm)				ボディ 架装	最終 減速比	タイヤサイズ	動的負荷 半径(m)
3.5トン超 7.5トン以下	1.5トン以下	1GD-FTV	106[144]	1,957	1,490	3	1,982	1,695	平ボデー	5速MT(R451)	11.40	227	3.727	165R13 6PR LT	0.288
										5速MT(R351F)			3.583	145R13 8PR LT	0.275
										6速AT(AC60E/AC60F)	10.80	239	3.583	145R13 8PR LT	0.275
	1.5トン超 2.0トン以下	1GD-FTV	106[144]	2,356	2,000	3	2,099	1,751	平ボデー	5速MT(R451)	10.20	254	3.583	145R13 8PR LT	0.275
6速AT(AC60E)	9.90	261	4.100	175/75R15 103/101N LT	0.314										

上記は、燃費値を計算するための数値です。各車型の諸元数値は、「主要諸元表」をご覧ください。

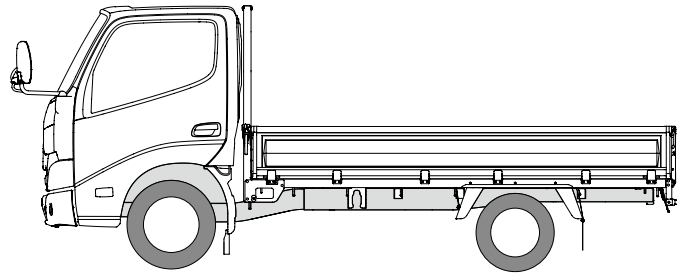
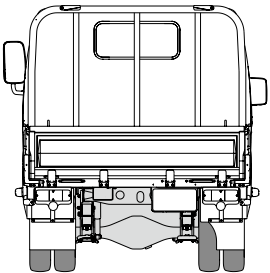
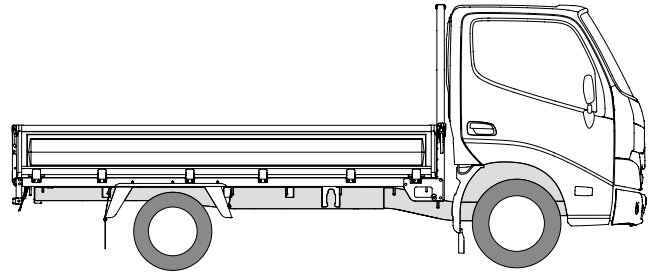
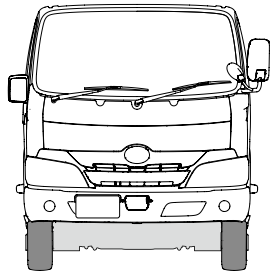
*重量車モード燃費値は法令に基づく標準的な諸元値および条件を用いてエンジン燃費を実測し、シミュレーション法で算出した国土交通省審査値です。

*この燃費値は法令に定められた車両総重量範囲および最大積載量区分ごとの下記標準諸元値・車型による走行抵抗と上表シミュレーション計算仕様およびエアコンOFFなどの条件のもとに算出しています。

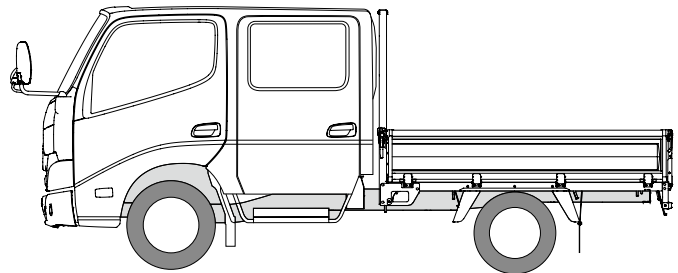
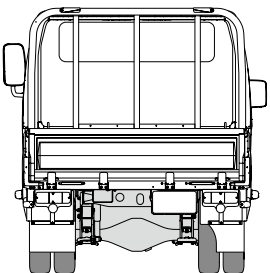
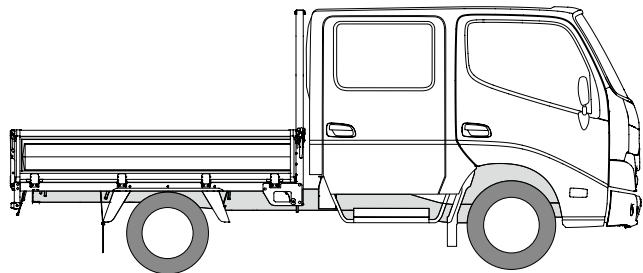
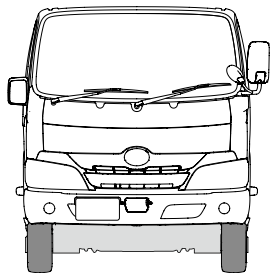
*なお、実際の走行時にはその走り方や条件(気象、道路、車両、運転、架装ボディ、整備等の状況)が異なってきますので、それに応じて燃費は異なります。

■名入れ、架装の指定にご利用ください。

シングルキャブ



ダブルキャブ



■下記のサービス・商品につきましては、一部取り扱いのない地域・店舗がございます。

For Your Life

暮らしの中で、私たちトヨタにできること

アフターサービスなら

トヨタサービス

toyota.jp/after_service/

クルマを借りるなら

TOYOTA Rent a Car

www.toyota.co.jp/rent/

中古車を
買うなら

**TOYOTA
認定中古車**

gazoo.com/U-Car/nintei/index.html

クルマを売るなら

**T39の
クルマ買取**

www.toyota.jp/akaitori/

クルマ好きが集まる場所

GAZOO

gazoo.com

クレジットカードなら

TSJ

tsjcard.com

スマホ買うなら
トヨタのau

au

toyota.jp/information/campaign/pipit/

家を作るなら

TOYOTA HOME

www.toyotahome.co.jp

マリネジャーなら

TOYOTA MARINE

www.toyota.co.jp/marine

自動車リサイクル法の施行により、下表のリサイクル料金が別途必要となります。

■リサイクル料金表（単位：円）

*リサイクル料金は'22年4月時点の金額。

	リサイクル預託金				資金管理料金	合 計	エアバッグ類 レスオプション時の減額
	シュレッダーダスト料金	エアバッグ類料金	フロン類料金	情報管理料金			
カーゴ	4,730	2,800	1,650	130	290	9,600	-2,800

*リサイクル預託金が預託済のお車を商品車として譲渡する旧所有者（譲渡人）は、車両価値部分とリサイクル預託金相当額の合計額を新所有者（譲受人）からお受け取りになることにより、リサイクル預託金の返金を受けることができます。詳しくは、取扱販売店におたずねください。

2.0トン系カーゴ、ダンプ、TECS車など、専用カタログをご用意しております。
また、用途に合わせたオリジナル特装車も承っております。お近くの販売店へお気軽にご相談ください。



技術と人で、安全安心をサポート

詳しくはこちらをご覧ください。

<https://toyota.jp/sapotoyo/>

※「サポトヨ」とはサポートトヨタの略称です。

詳しくは! <https://toyota.jp>

START YOUR IMPOSSIBLE

このカタログに関するお問い合わせは、お近くのダイナ取り扱い販売店または下記お客様相談センターへ
トヨタ自動車株式会社 お客様相談センター 全国共通・フリーコール ☎0800-700-7700 オープン時間 365日 9:00~16:00 所在地 〒450-8711 名古屋市中村区名駅4丁目7番1号
本仕様ならびに装備は予告なく変更することがあります。(このカタログの内容は'22年4月現在のもの) ボディカラーおよび内装色は撮影、印刷インキの関係で実際の色とは異なって見えることがあります。
発進・加速はゆるやかに。エコドライブに心がけよう。

HAT16100-2204