

# TOYOTA EXCELLENT CONVERSION SERIES



TECSは一般保証3年または6万km



**DYNA** 2.0ton Series

**【リフト付トラック】**

[View Cars](#)

2026年4月

# 乗る人を選ばない、扱いやすさ。乗る人を守る、安心・安全。

■写真は合成です。

## SAFETY

さまざまな場面での、事故のリスクを低減するために。  
最先端テクノロジーの数々で支援します。

前側方から接近する移動物を監視して出会い頭での注意を喚起

▶**サイトアラウンドモニターシステム**(Sight Around Monitor System)  
出会い頭警報 (FCTA: Front Cross Traffic Alert)

左右フロントの広角ミリ波レーダーが、前方死角エリアでの移動物を検知。衝突のおそれがある場合、警報音、ピラー部表示灯の赤色点滅とともに、マルチインフォメーション表示により、ドライバーに注意を促します。交差点での出会い頭の事故や、右左折時の前方死角での接触事故などを抑制します。



[作動イメージ図]



■道路状況、車両状態、天候状態およびドライバーの操作状態などによっては、作動しない場合があります。詳しくは取扱説明書をご覧ください。  
■安全運転を支援する装置は、あくまで運転を支援する機能です。本機能を過信せず、必ずドライバーが責任を持って運転してください。

ダイナ 2.0トンシリーズは「セーフティ・サポートカーS(ワイド)」\*です。



セーフティ・サポートカーS(ワイド) (サポカーS(ワイド))は、政府が交通事故防止対策の一環として普及啓発しているものです。衝突被害軽減ブレーキやペダル踏み間違い時加速抑制装置など安全運転を支援する装置を搭載し、高齢者を含むすべてのドライバーの安全をサポートします。

\*プリクラッシュセーフティ、前進誤発進抑制機能、低速衝突被害軽減機能、オートマチックハイビーム装着車

衝突の回避や衝突時の被害軽減をサポート

▶**プリクラッシュセーフティ**

(歩行者・自転車運転者[昼夜] 検知機能付衝突回避支援タイプ/ミリ波レーダー+単眼カメラ方式)

前方の車両や歩行者、自転車運転者(昼夜)をミリ波レーダーと単眼カメラで検出。衝突の可能性を知らせ、ブレーキを踏めなかった場合はプリクラッシュブレーキを作動させます。プリクラッシュブレーキは歩行者や自転車運転者に対しては自車が約10~80km/hの速度域で作動。たとえば、歩行者との速度差が約30km/hの場合には、衝突回避または被害軽減をサポートします。また、車両に対しては自車が約10km/h以上で作動。たとえば、停止車両に対し自車の速度が約50km/hの場合には、衝突回避または被害軽減をサポートします。

[作動イメージ図]



■数値は社内測定値。

目視しにくい後方の安全確認をサポート

▶**バックカメラ&デジタルインナーミラー**

目視しにくい後方視界を確認するため、バックカメラの映像をモニター搭載のインナーミラーに映し出すシステム。ミラーの電源をONにすると後退時に「近接後方」が表示され、その状態からモニター切り替えスイッチを押すと走行時・停車時に「遠方後方」が表示されるようになります。



■カメラが映し出す範囲は限られており、実際より遠く見える場合があります。映像を過信せず、必ず車両周辺の安全を直接確認しながら運転してください。  
■LED光源を使用した照明や電光掲示板などが映った場合は、映像がちらつく場合があります。使用状況により、太陽光線や照明等の直接光・反射光がモニターに入ると、モニター映像が見にくくなる場合があります。  
■近接後方、遠方後方のカメラ映像表示はイメージ画像です。車型によって表示画面が異なります。  
■イラストはイメージです。

夜間の見えやすさ、見られやすさの向上に貢献

▶**LEDヘッドランプ**

前方を明るく照射しながら、省電力に寄与するLEDヘッドランプを標準装備。また、車両姿勢の変化に応じて照射軸を調整できるヘッドランプレベリング機能も装備しています。



写真は標準キャブ

夜間の見えやすさをサポート

▶**オートマチックハイビーム**

ハイビームとロービームを自動で切り替え、夜間の歩行者などの早期発見をサポート。切り替え忘れを防ぐほか、手動操作の煩わしさも軽減します。

■自車速度約30km/h以上で作動します。  
■道路状況および天候状態等によっては、ご利用にならない場合があります。詳しくは取扱説明書をご覧ください。



■ハイビーム・ロービームの切り替え自動制御には状況により限界があります。運転時にはつねに周囲の状況に注意し、必要に応じて手動で切り替えるなど、安全運転を心がけてください。



アクセルを踏み間違えても衝突回避を支援

#### ▶前進誤発進抑制機能

コンビニなどの壁面ガラスもしっかり検知するソナーセンサーを車両前方に装備。マルチインフォメーションディスプレイ表示と警報音でドライバーに注意を喚起し、アクセルの踏み間違えによる衝突回避を支援します。

低速(10km/h以下)走行での衝突回避を支援

#### ▶低速衝突被害軽減機能

停車中にブレーキが緩んで車が動き出しても、前方の障害物を検知するとドライバーに注意を喚起。さらに距離が縮まるとエンジンの出力制御とブレーキ制御により衝突回避を支援します。

車線逸脱の可能性をドライバーに伝える

#### ▶レーンディパーチャーアラート

道路上の白線(黄線)を単眼カメラで認識。ドライバーがウインカー操作を行わずに車線を逸脱した場合、マルチインフォメーションディスプレイの“車線注意”表示と警告ランプの点滅、ブザーによる警報で注意を喚起します。

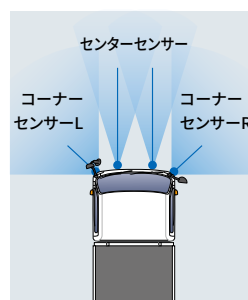


- 本システムは直線またはR250m以上のカーブを自車速度約60km/h超で走行時に作動。タイヤ外側の逸脱量が約0.3m以内で警報が出ます。
- 本システムは道路状況、車両状態および天候状態などによっては、ご使用になれない場合があります。詳しくは取扱説明書をご覧ください。
- レーンディパーチャーアラートはあくまで運転補助機能です。本機能を過信せず、必ずドライバーが責任を持って運転してください。

接近する障害物を検知してアラートでお知らせ

#### ▶クリアランスソナー

障害物との距離が近づくに従い警報音が断続音から連続音に変化。マルチインフォメーション表示とともにドライバーに知らせます。狭い場所に駐車する場合などに、接触や衝突の回避を支援します。



■クリアランスソナーの検知範囲はイメージです。

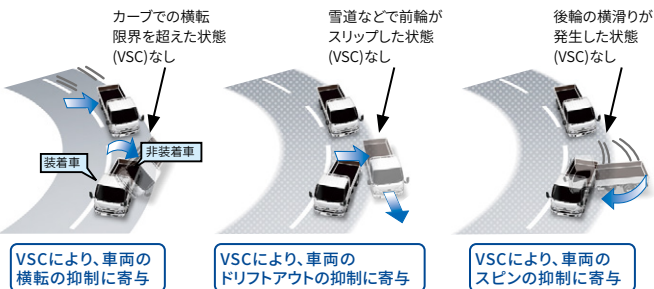
- プリクラッシュセーフティ、前進誤発進抑制機能・低速衝突被害軽減機能は衝突被害軽減ブレーキが働くシステムですが、必ず止まることを約束するものではありません。
- 道路状況、車両状態、天候状態およびドライバーの操作状態などによっては、作動しない場合があります。また、衝突の可能性がなくてもシステムが作動する場合があります。詳しくは取扱説明書をご覧ください。
- 安全運転を行う責任は運転者にあります。常に周囲の状況を把握し、安全運転に努めてください。
- ソナーの検知範囲、作動速度には限界があります。必ず車両周辺の安全を確認しながら運転してください。
- 運転者自身でプリクラッシュセーフティ、前進誤発進抑制機能・低速衝突被害軽減機能の衝突被害軽減ブレーキ制御を試すことはおやめください。

滑りやすい路面などで走行安定性を確保

#### ▶VSC<sup>※1</sup>[車両安定制御システム]&TRC<sup>※2</sup>[トラクションコントロール]

VSCは、滑りやすい路面などで車両の横滑りをセンサーが感知し、各輪のブレーキとエンジン出力を制御することで車両の安定性を確保します。TRCは、滑りやすい路面での発進・加速時に駆動輪の空転を抑え適切な駆動力を確保して加速中の直進性、車両安定性をサポートします。

[VSC作動イメージ]



※1.VSC: Vehicle Stability Control ※2.TRC: Traction Control

## PERFORMANCE

独創のクリーンディーゼル技術を中心に、  
低燃費・省燃費を追求。

DPR+尿素SCRシステムやコモンレール式燃料噴射システムなど、クリーンディーゼルテクノロジーを駆使した高性能ディーゼルエンジンを設定。



Diesel Engine

| N04C-YE    | 総排気量 4.009L                         |
|------------|-------------------------------------|
| 最高出力(ネット)  | 110kW(150PS)/2,380r.p.m.            |
| 最大トルク(ネット) | 440N・m(44.9kgf・m)/1,300-2,380r.p.m. |

| N04C-YF    | 総排気量 4.009L                         |
|------------|-------------------------------------|
| 最高出力(ネット)  | 120kW(163PS)/2,540r.p.m.            |
| 最大トルク(ネット) | 470N・m(47.9kgf・m)/1,400-2,200r.p.m. |

優れた走行性と燃費性能を発揮。

低燃費とスムーズな発進・加速をもたらす6速AT。シーケンシャルシフトの採用によりドライブビリティが向上。アイドルストップからのよりスムーズな発進も可能になりました。また、燃費性能に優れたほか、全域にわたって思いのままにパワーを操ることができる6速(2WD車)・5速(4WD車)のマニュアルトランスミッションを設定しています。



写真は6速AT

ハードな仕事にゆとりで応える、信頼のシャシー。



写真はワイドキャブ・2WD・ロング。ボディカラーはホワイト<058>。

※3.2WD車は接合式、4WD車は一体式。

## PART 1

各架装メーカーの設定車型、基本機能を比較検討するために。▶p6~p9

使えるワイドなバリエーション。

現場作業の効率アップと負担軽減に、  
TECS『リフト付トラック』シリーズ。



※架装オプション装着車。

### ■ 垂直式リフト付トラック

動画で確認 ▶

積荷の横揺れが少ない垂直式リフト。

このような業種におすすめ  
背が高く重い物を  
安心して積み下ろしたい。

<架装メーカー>  
極東開発工業(株)  
新明和工業(株)  
トヨタ車体(株)



※架装オプション装着車。

### ■ スイングアーム式リフト付トラック

動画で確認 ▶

かさばる積荷に最適なスイングアーム式リフト。

このような業種におすすめ  
かさばる積荷を  
安心して積み下ろしたい。

<架装メーカー>  
極東開発工業(株)  
新明和工業(株)



※架装オプション装着車。

## ■ 垂直式リフト付トラック 設定車型一覧表

●:フルジャストロー

| 駆動       | キャブ       | エンジン<br>最高出力<br>(ネット) | トランス<br>ミッション | 免許区分  | 極東開発工業(株)             | 新明和工業(株)              |       | トヨタ車体(株)              |   |
|----------|-----------|-----------------------|---------------|-------|-----------------------|-----------------------|-------|-----------------------|---|
|          |           |                       |               |       | [垂直式パワーゲート車]          | [すいちよくゲート車]           |       | [パワーリフト車]             |   |
|          |           |                       |               |       | リフト能力<br>600kg        | リフト能力600kg            |       | リフト能力600kg            |   |
|          |           |                       |               |       | 標準デッキ                 | 標準デッキ                 |       | 標準デッキ                 |   |
|          |           |                       |               |       | 2.0t積                 | 3.0t積                 | 2.0t積 | 3.0t積                 |   |
| 2WD      | 標準<br>キャブ | 110kW<br>(150PS)      | 6MT           | 準中型免許 | ●★                    | ●★                    | ●     | ●★                    | ● |
|          |           |                       |               | 準中型免許 | ●★                    | ●★                    | ●     | ●★                    | ● |
| 諸元表掲載ページ |           |                       |               |       | <a href="#">▶ P14</a> | <a href="#">▶ P18</a> |       | <a href="#">▶ P22</a> |   |

## ■ スイングアーム式リフト付トラック 設定車型一覧表

●:フルジャストロー

| 駆動       | キャブ       | エンジン<br>最高出力<br>(ネット) | トランス<br>ミッション | 免許区分  | 極東開発工業(株)             | 新明和工業(株)              |       |
|----------|-----------|-----------------------|---------------|-------|-----------------------|-----------------------|-------|
|          |           |                       |               |       | [パワーゲート車]             | [パワーゲート車]             |       |
|          |           |                       |               |       | リフト能力<br>600kg        | リフト能力600kg            |       |
|          |           |                       |               |       | 標準デッキ                 | 標準デッキ                 |       |
|          |           |                       |               |       | 2.0t積                 | 2.0t積                 | 3.0t積 |
| 2WD      | 標準<br>キャブ | 110kW<br>(150PS)      | 6AT           | 準中型免許 | ●★                    | ●★                    | ●     |
| 諸元表掲載ページ |           |                       |               |       | <a href="#">▶ P14</a> | <a href="#">▶ P18</a> |       |

※オプション装着や荷台架装などの結果、最大積載量が減少することがあります。詳しくは諸元表をご参照の上、販売店におたずねください。

★印の車両は車両総重量が5.0トン未満に収まる場合、5.0トン限定準中型免許で運転することができます。詳しくは販売店におたずねください。

TECS設定車型以外でのボディ架装にも対応しています。詳しくは販売店にお問い合わせください。

# 垂直式 リフト付トラック 積荷の横揺れが少なく、自動販売機など背の高い重量物の運搬に最適な垂直式リフト。

架装メーカー：極東開発工業(株)／垂直式パワーゲート車 [詳しくはP11~](#)

- リフトが垂直に昇降し、積荷の横揺れが少ない垂直式リフトを設定しました。
- パワーユニットをクロスメンバー内に収納することで、すっきりとした外観デザインとしました。



車型番号

**K2** Photo:垂直式パワーゲート車  
リフト能力600kg・2.0トン積・標準キャブ・標準デッキ・フルジャストロー  
(2WG-XZU606-VKCCZG)  
※ロープフックの取付位置は車型により異なります。

荷台内寸法(単位:mm)

|       |       | 荷台内寸法 |       |     | 車型番号         |
|-------|-------|-------|-------|-----|--------------|
|       |       | 長さ    | 幅     | 高さ  |              |
| 標準キャブ | 標準デッキ | 3,070 | 1,615 | 380 | <b>K1 K2</b> |

プラットフォーム長さ別リフト能力

| 区分      | 車種 | リフト能力600kg        |           |
|---------|----|-------------------|-----------|
|         |    | プラットフォームの長さ(mm)*1 | リフト能力(kg) |
| 架装標準装備  |    | 850               | 600       |
| 架装オプション |    | 1,000             | 550       |
|         |    | 1,200             | 350       |

\*1.プラットフォーム長さはテーパー110mmを含みます。

※表中の車型番号は主要諸元表の車型番号と対応します。

架装メーカー：新明和工業(株)／すいちよくゲート車 [詳しくはP15~](#)

- 積荷の横揺れが少ない垂直式リフト。  
全サイズで防錆力を向上させる全溶接を標準設定しています。
- 接地部にはゴムパッドを4か所に取付け、防錆力も向上しています。



車型番号

**L1** Photo:すいちよくゲート車  
リフト能力600kg・2.0トン積・標準キャブ・標準デッキ・フルジャストロー  
(2WG-XZU606-VSCCXG)  
※ロープフックの取付位置は車型により異なります。

荷台内寸法(単位:mm)

|       |       | 荷台内寸法 |       |     | 車型番号           |
|-------|-------|-------|-------|-----|----------------|
|       |       | 長さ    | 幅     | 高さ  |                |
| 標準キャブ | 標準デッキ | 3,070 | 1,615 | 380 | <b>L1 ~ L4</b> |

プラットフォーム長さ別リフト能力

| 区分      | 車種 | リフト能力600kg        |             |
|---------|----|-------------------|-------------|
|         |    | プラットフォームの長さ(mm)*1 | リフト能力(kg)*2 |
| 架装標準装備  |    | 830               | 600         |
| 架装オプション |    | 1,000             | 600         |
|         |    | 1,200             | 600         |

\*1.プラットフォーム長さはテーパー130mmを含みます。

\*2.プラットフォーム根元から350mmの位置。

架装メーカー：トヨタ車体(株)／パワーリフト車 [詳しくはP19~](#)

- リフトが垂直に昇降し、積荷の横揺れが少ないため、ガスボンベや自動販売機など、背の高い重量物も安心して扱えます。



車型番号

**M1** Photo:パワーリフト車  
リフト能力600kg・2.0トン積・標準キャブ・標準デッキ・フルジャストロー  
(2WG-XZU606-VTCCXG)  
※リフト能力800kgは架装オプション。  
※ロープフックの取付位置は車型により異なります。

荷台内寸法(単位:mm)

|       |       | 荷台内寸法 |       |     | 車型番号           |
|-------|-------|-------|-------|-----|----------------|
|       |       | 長さ    | 幅     | 高さ  |                |
| 標準キャブ | 標準デッキ | 3,075 | 1,615 | 380 | <b>M1 ~ M4</b> |

プラットフォーム長さ別リフト能力

| 区分      | 車種 | リフト能力600kg        |           | リフト能力800kg(架装オプション) |           |
|---------|----|-------------------|-----------|---------------------|-----------|
|         |    | プラットフォームの長さ(mm)*1 | リフト能力(kg) | プラットフォームの長さ(mm)*1   | リフト能力(kg) |
| 架装標準装備  |    | 720               | 600       |                     |           |
| 架装オプション |    | 850               | 600       | 1,000               | 800       |
|         |    | 1,000             | 500       |                     |           |
|         |    | 1,200             | 400       |                     |           |

\*1.プラットフォーム長さはテーパー150mmを含みます。

# 垂直式 リフト付トラック

## 標準仕様一覧表

◇ 架装オプション設定

| 車種  |                | 極東開発工業(株)   | 新明和工業(株)  | トヨタ車体(株)  |                              |
|---|----------------|---|---|---|------------------------------|
|   |                | [垂直式パワーゲート車]  | [すいちよくゲート車]   | [パワーリフト車]   |                              |
|   |                | 標準キャブ   | 標準キャブ   | 標準キャブ   |                              |
|   |                | 標準デッキ   | 標準デッキ   | 標準デッキ   |                              |
| 装備  | 最大積載量          | 2.0トン積  | 2.0/3.0トン積  | 2.0/3.0トン積  |                              |
| リフト装置   | リフト能力          | 600kg   | 600kg   | 600kg   |                              |
|   | 吊上げ方式          | ワイヤー式   | ワイヤー式   | ワイヤー式   |                              |
|   | 動力             | 電動モーター・油圧ポンプ  | 電動モーター・油圧ポンプ  | 電動モーター・油圧ポンプ  |                              |
|   | プラットフォーム寸法(mm) | 長さ  | 850<br>(フラット部:740+テーパー部:110)  | 830<br>(フラット部:700+テーパー部:130)  | 720<br>(フラット部:570+テーパー部:150) |
|   |                | 幅   | 1,570   | 1,580   | 1,525                        |
|   | プラットフォーム面材     | 縞鋼板   | 縞鋼板   | 縞鋼板   |                              |
|   | プラットフォーム先端     | 110mmテーパー付  | 130mmテーパー付  | 150mmテーパー付  |                              |
|   | キャブ内メインスイッチ    | あり  | あり  | あり  |                              |
|   | 操作スイッチ         | 固定式(車両左側リフト部)<br> | 固定式(車両左側リフト部)<br> | 固定式(車両左側リフト部)<br> |                              |
|   | 自動停止装置         | あり  | あり  | あり  |                              |
| 昇降時間  | 5~15秒          | 5~15秒   | 3~13秒   |   |                              |
| リフト塗装<br>(白、ブルー、ターコイズ)<br>※サイドゲート、鳥居もベース車外板色と同色 |                | ベース車外板色同色<br>    | ベース車外板色同色<br>    | ベース車外板色同色<br>    |                              |
|   |                | ※写真はボディカラー・ブルー(8P0)の場合。   | ※写真はボディカラー・ブルー(8P0)の場合。   | ※写真はボディカラー・ブルー(8P0)の場合。   |                              |
| リフト塗装(シルバー)<br>※サイドゲート、鳥居もベース車外板色と同色            | ◇              | ◇   | ベース車外板色同色<br>(標準対応)   |   |                              |

# スイングアーム式 リフト付トラック かさばる積荷を少人数で、安心して積み下ろしができるスイングアーム式リフト。

## 架装メーカー：極東開発工業(株)／パワーゲート車

[▶ 詳しくはP11~](#)

- 大容量の荷物を確実に積み下ろしできるスイングアーム式リフト。  
ショックレスバルブを標準装備し、リフト停止時のショックを抑えます。
- コントロールボックスと一体化した低騒音タイプのパワーユニットは、ステンレスケースの採用により軽量化も実現。



車型番号

**K3** Photo:パワーゲート車  
リフト能力600kg・2.0トン積・標準キャブ・標準デッキ・フルジャストロー  
(2WG-XZU606-VKCKZG)  
※ロープフックの取付位置は車型により異なります。

荷台内寸法(単位:mm)

|       |       | 荷台内寸法 |       |     | 車型番号      |
|-------|-------|-------|-------|-----|-----------|
|       |       | 長さ    | 幅     | 高さ  |           |
| 標準キャブ | 標準デッキ | 3,040 | 1,615 | 380 | <b>K3</b> |

プラットホーム長さ別リフト能力

| 区分      | 車種 | リフト能力600kg       |           |
|---------|----|------------------|-----------|
|         |    | プラットホームの長さ(mm)*1 | リフト能力(kg) |
| 架装標準装備  |    | 850              | 600       |
| 架装オプション |    | 1,000            | 500       |
|         |    | 1,200            | 400       |

\*1.プラットホーム長さはテーパー110mmを含みます。

※表中の車型番号は主要諸元表の車型番号と対応します。

## 架装メーカー：新明和工業(株)／パワーゲート車

[▶ 詳しくはP15~](#)

- 大容量の荷物を確実に積み下ろしできるスイングアーム式リフト。  
全サイズで防錆力を向上させる全溶接を標準設定しています。



車型番号

**L5** Photo:パワーゲート車  
リフト能力600kg・2.0トン積・標準キャブ・標準デッキ・フルジャストロー  
(2WG-XZU606-VSCKZG)  
※ロープフックの取付位置は車型により異なります。

荷台内寸法(単位:mm)

|       |       | 荷台内寸法 |       |     | 車型番号         |
|-------|-------|-------|-------|-----|--------------|
|       |       | 長さ    | 幅     | 高さ  |              |
| 標準キャブ | 標準デッキ | 3,040 | 1,615 | 380 | <b>L5 L6</b> |

プラットホーム長さ別リフト能力

| 区分      | 車種 | リフト能力600kg       |             |
|---------|----|------------------|-------------|
|         |    | プラットホームの長さ(mm)*1 | リフト能力(kg)*2 |
| 架装標準装備  |    | 800              | 600         |
| 架装オプション |    | 1,000            | 600         |
|         |    | 1,200            | 600         |





\*1.プラットホーム長さはテーパー130mmを含みます。

\*2.プラットホーム根元から350mmの位置。

# スイングアーム式 リフト付トラック

## 標準仕様一覧表

◇架装オプション設定

| 車種  |                                      | 極東開発工業(株)  | 新明和工業(株)  |                          |
|---|--------------------------------------|--|---|--------------------------|
|   |                                      | [パワーゲート車]  | [パワーゲート車]   |                          |
|   |                                      | 標準キャブ  | 標準キャブ   |                          |
|   |                                      | 標準デッキ  | 標準デッキ   |                          |
| 装備  | 最大積載量                                | 2.0トン積   | 2.0/3.0トン積  |                          |
| リフト装置   | リフト能力                                | 600kg  | 600kg   |                          |
|   | 動力                                   | 電動モーター・油圧ポンプ   | 電動モーター・油圧ポンプ  |                          |
|   | プラットホーム<br>寸法(mm)                    | 長さ   | 850(フラット部:740+テーパー部:110)  | 800(フラット部:670+テーパー部:130) |
|   |                                      | 幅  | 1,490   | 1,420                    |
|   | サイドゲートロックポスト<br>(回転式)                | あり   | なし  |                          |
|   | プラットホーム面材                            | 縞鋼板  | 縞鋼板   |                          |
|   | プラットホーム先端                            | 110mmテーパー付   | 130mmテーパー付  |                          |
|   | ショックレスバルブ                            | あり   | なし  |                          |
|   | キャブ内<br>メインスイッチ                      | あり   | あり  |                          |
|   | 操作スイッチ                               | コード式リモコン(車両左側リフト部)<br>                       | コード式リモコン(車両左側リフト部)<br>                      |                          |
| 昇降時間  | 4~15秒                                | 5~10秒  |   |                          |
| リフト塗装<br>(白、ブルー、ターコイズ)<br>※サイドゲート、鳥居もベース車外板色と同色 |                                      | ベース車外板色同色<br><br>※写真はボディカラー・ターコイズ(766)の場合。 | ベース車外板色同色<br><br>※写真はボディカラー・ターコイズ(766)の場合。 |                          |
|   | リフト塗装(シルバー)<br>※サイドゲート、鳥居もベース車外板色と同色 | ◇  | ◇   |                          |

## PART 2

各架装メーカーの詳細情報を確認して最適な一台を選ぶ。▶p11~p22

## その仕事、その積荷に ジャストフィットする一台を選ぶ。

積荷や使い方にあわせて、きめ細かなアレンジができる  
TECSのリフト付トラック。架装メーカー別に詳細情報を掲載しています。  
豊富なバリエーションから最適な一台をお選びください。

### Select 1 ボディサイズを決める

荷台の長さ、荷台の幅、積載容量やリヤの開口部寸法まで、  
スタイリングイメージと各架装メーカーの設定車型一覧表から  
最適なボディを見つけてください。

### Select 2 架装オプションを選択する

荷役作業の効率アップに、安心・安全な作業のために、  
架装主要装備一覧表、オプション動画や写真から、  
用途に合わせたオプションが選べます。

### Select 3 サイズ、性能を検討する

車両寸法、車両重量、燃費や燃料タンク容量など  
各架装メーカーの主要諸元表に記載された諸元数値から  
候補で選んだ車両の比較・検討ができます。

#### 極東開発工業 株式会社

スタイリング / リフト仕様 / 荷台内寸法 ▶ P11  
架装主要装備一覧表 / プラットホーム長さ別リフト能力 ▶ P12  
架装標準装備 / 架装オプション事例 ▶ P13  
主要諸元表 ▶ P14



<垂直式リフト>

#### 新明和工業 株式会社

スタイリング / リフト仕様 / 荷台内寸法 ▶ P15  
架装主要装備一覧表 / プラットホーム長さ別リフト能力 ▶ P16  
架装標準装備 / 架装オプション事例 ▶ P17  
主要諸元表 ▶ P18



<垂直式リフト>

#### トヨタ車体 株式会社

スタイリング / リフト仕様 / 荷台内寸法 ▶ P19  
架装主要装備一覧表 / プラットホーム長さ別リフト能力 ▶ P20  
架装標準装備 / 架装オプション事例 ▶ P21  
主要諸元表 ▶ P22



<垂直式リフト>

# 垂直式パワーゲート車・パワーゲート車 リフト能力600kg

極東開発工業株式会社

標準キャブ

- 積み荷の横揺れが少ない垂直式と、大容量の荷物を確実に積み降ろしできるスイングアーム式リフトの2種類のリフトを設定。
- スイングアーム式にはショックレスバルブを標準装備し、リフトアップ停止時のショックを抑えます。
- お客様のご要望にお応えする豊富な架装オプションをご用意しました。

このような業種・積み荷に！ ●運送業 ●事務機器 ●大型家電製品 ●ガスボンベ ●タイヤ・ホイール…など



車型番号  
**K2** Photo:垂直式パワーゲート車 リフト能力600kg・2.0トン積・標準キャブ・標準デッキ・フルジャストロー (2WG-XZU606-VKCCZG)

※ロープフックの取付位置は車型により異なります。



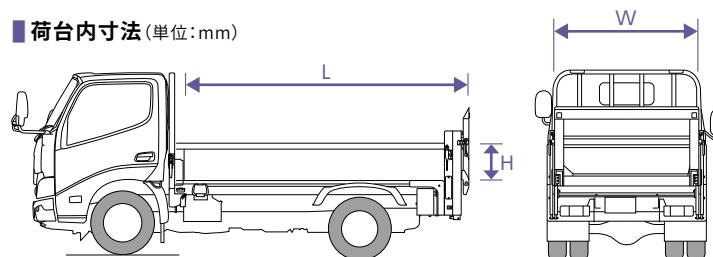
車型番号  
**K3** Photo:パワーゲート車 リフト能力600kg・2.0トン積・標準キャブ・標準デッキ・フルジャストロー (2WG-XZU606-VKCKZG)

※ロープフックの取付位置は車型により異なります。

## リフト仕様

| 項目                                       | 車種 | 垂直式パワーゲート車            | パワーゲート車           |
|--|----|-----------------------|-------------------|
|  |    | リフト能力600kg(標準デッキ)     | リフト能力600kg(標準デッキ) |
| 車型番号                                     |    | <b>K1</b>   <b>K2</b> | <b>K3</b>         |
| 昇降時間(秒)                                  |    | 5~15                  | 4~15              |
| 操作                                       |    | 固定スイッチ                | リモコンスイッチ(車両左側)    |
| プラットフォーム寸法(mm)<br>[幅×長さ(プラットフォーム+テーパー部)] |    | 1,570×(740+110)       | 1,490×(740+110)   |
| 動力                                       |    | 電動モーター油圧ポンプ           | 電動モーター油圧ポンプ       |

## 荷台内寸法(単位:mm)



※表中の車種番号は主要諸元表の車種番号と対応します。( )内の寸法は( )内の車種番号と対応します。  
細部寸法は、部位・突起物および装着するものにより変わることがあります。詳しくは販売店におたずねください。

| 標準キャブ | 標準デッキ | 荷台内寸法            |       |     | 車種番号<br><b>K1</b>   <b>K2</b><br>( <b>K3</b> ) |
|-------|-------|------------------|-------|-----|--|
|       |       | 長さ               | 幅     | 高さ  |  |
|       |       | 3,070<br>(3,040) | 1,615 | 380 |  |

## ■ 架装主要装備一覧表

架装標準装備 架装オプション (架装メーカー装着)

| 装備 | 写真掲載                    | リフト能力                          | 車種         |             | 備考(装着条件、注意事項など)   |
|----|-------------------------|--------------------------------|------------|-------------|---|
|    |                         |                                | ボディ        | 標準キャブ・標準デッキ |   |
|    |                         |                                | 垂直式パワーゲート車 | パワーゲート車     |   |
| 1  | キャブ内メインスイッチ             |                                |            |             |   |
| 2  | ショックレスバルブ               | ※                              |            |             |   |
| 3  | ブラットホーム長さ               | 850mm                          |            |             | ブラットホーム長さ別のリフト能力につきましては右の表をご覧ください。<br>*1.ブラットホーム長さ1,200mmを選択した場合1ナンバーとなります。4ナンバーをご希望の場合は、ブラットホーム2段折れとの同時選択が必要です。<br>*2.リフト能力変更800kgを選択した場合、長さ1,000mmが標準となります<br>ブラットホーム上昇位置の調整範囲は18mm以下となります。 |
| 4  |                         | 1,000mm                        |            | *2          |   |
| 5  |                         | 1,200mm*1                      |            |             |   |
| 6  | 上昇位置変更                  |                                |            |             |   |
| 7  | ハンドル式ブラットホームロック [固定柱無し] | ※                              |            |             | サイドゲートロックポストは装着されません。   |
| 8  | クッションゴム(2ヶ所)            | ※                              |            |             | 2個単位(1対)で個数は選択できます。2対以上の場合は取付位置をご指示ください。  |
| 9  | 裏面補強(縦2本)               | ※                              |            |             | ブラットホーム2段折れのオプションと同時選択した場合、上段への縦スナフチ取付が不可となる場合があります。  |
| 10 | 先端形状変更[角]               | ※                              |            |             | テーパー延長、プレス式ゲートとの同時選択はできません。   |
| 11 | 先端テーパー変更(250mm)         | ※                              |            |             | ブラットホームの先端テーパー部分を長くして、積み込み角度を浅くする機能です。  |
| 12 | 2段折れ*3                  | ※                              |            |             | 内折れ式。ブラットホーム上段高さは、下段より100mm以上低くしてください。  |
| 13 | ブラットホーム                 | ゲート先端導板*3                      | ※          |             | *3.ブラットホーム2段折れ、ゲート先端導板、ストレート型ブラットホームはそれぞれ同時選択はできません。  |
| 14 |                         | カートストッパー [ロック方式:一体型レバー式]       | ※          |             | ブラットホーム有効長が変更となります。有効長=(ブラットホーム長さ)-(テーパー)-70mm(カートストッパー立上り)。  |
| 15 |                         | ストレート型ブラットホーム [カートストッパー付]*3    | ※          |             | リフト能力500kg/ブラットホーム長さ1,000mm。ブラットホーム有効長は830mmとなります。  |
| 16 |                         | ゲート能力変更:垂直式ゲート 600kgから800kgへ変更 |            |             | ゲート寸法が変更になります(幅1,570mm×長さ1,000mm)。  |
| 17 | プレス式ゲートへ変更              | 垂直式600kg                       | ※          |             | 幅1,570mm×長さ870mm(フラット部740mm+テーパー部130mm)。プレス式ゲート選択時は上昇位置変更・操作系以外のオプションは選択できません。<br>*4.「16ゲート能力変更」の同時選択が必須となります。  |
| 18 |                         | 垂直式800kg*4                     |            |             |   |
| 19 | リモコンスイッチ [車両左側リフト部]     | ※                              |            |             | コード式、ボックス内操作可能。   |
| 20 | 操作                      | 車両左側リフト部                       | ※          |             |   |
| 21 |                         | 固定スイッチ                         | ※          |             |   |
| 22 |                         | 車両右側に追加                        | ※          |             |   |
| 22 |                         | ラジコン[バルコンIV]                   | ※          |             |   |
| 23 | リフト塗装                   | ホワイト・ブルー・ターコイズ                 |            |             | サイドゲート、鳥居もベース車外板色と同色。   |
| 24 |                         | シルバーメタリック                      |            |             |   |

●オプション装着により、最大積載量および荷台内有効寸法が変わる場合があります。詳しくは販売店におたずねください。

●「架装オプション」はご注文時に申し受けます。架装メーカーの工場にて装着するため、ご注文後はお受けできませんのでご了承ください。

●架装オプションの保証期間は、3年または6万kmのいずれか早いほうで適用されます。

●上記以外の架装オプションにつきましては、販売店におたずねください。

## ■ ブラットホーム長さ別リフト能力

| 区分  | 車種      | 垂直式パワーゲート車       |           |                  |           |
|-----|---------|------------------|-----------|------------------|-----------|
|     |         | リフト能力600kg       |           | リフト能力800kg       |           |
|     |         | ブラットホームの長さ(mm)*1 | リフト能力(kg) | ブラットホームの長さ(mm)*1 | リフト能力(kg) |
| 垂直式 | 架装標準装備  | 850              | 600       | —                | —         |
|     | 架装オプション | 1,000            | 550       | 1,000            | 800       |
|     |         | 1,200            | 350       | —                | —         |

\*1.ブラットホーム長さはテーパー110mmを含みます。

| 区分       | 車種      | パワーゲート車          |           |
|----------|---------|------------------|-----------|
|          |         | リフト能力600kg       |           |
|          |         | ブラットホームの長さ(mm)*1 | リフト能力(kg) |
| スイングアーム式 | 架装標準装備  | 850              | 600       |
|          | 架装オプション | 1,000            | 500       |
|          |         | 1,200            | 400       |

\*1.ブラットホーム長さはテーパー110mmを含みます。

## 架装標準装備／架装オプション事例

※写真には装備名以外のオプションも含まれています。詳しくは架装主要装備一覧表をご覧ください。

架装標準装備 架装オプション (架装メーカー装着)



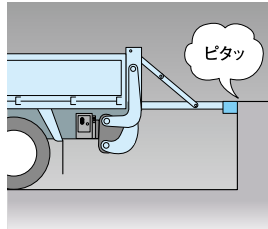
2 ショックレスバルブ



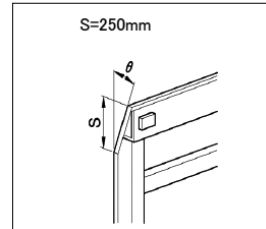
7 ハンドル式プラットフォームロック



8 クッションゴム  
9 プラットホーム裏面補強



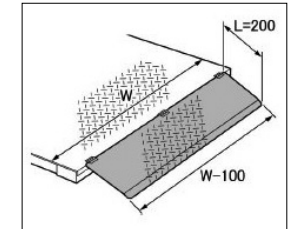
10 プラットホーム先端形状変更[角]



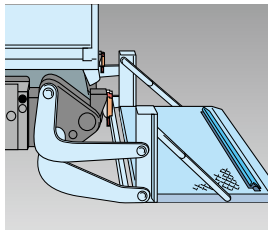
11 プラットホーム先端テーパ変更



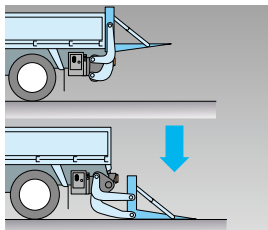
12 プラットホーム2段折れ



13 先端導板



14 プラットホームカートストッパー



15 ストレート型プラットフォーム  
[カートストッパー付]



17 プレス式ゲート



19 リモコンスイッチ



20 固定スイッチ(左1個)



21 操作スイッチ車両右側に追加



22 ラジコン

## ■ 垂直式パワーゲート車・パワーゲート車 主要諸元表 (乗車定員3名)

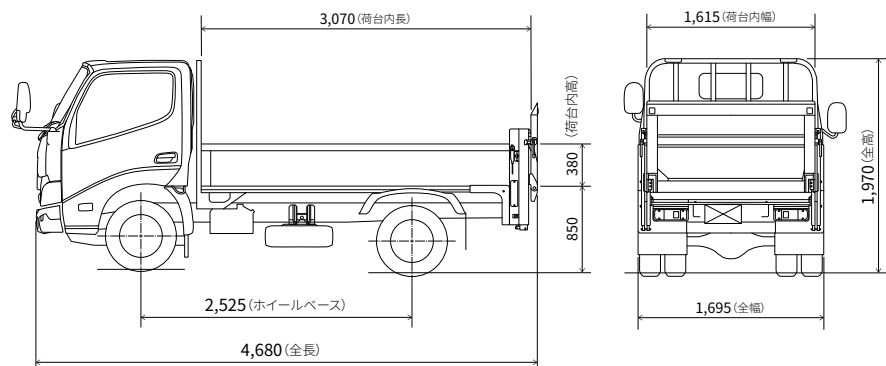
| 標準キャブ                |                   | 垂直式パワーゲート車 リフト能力600kg |                   |
|----------------------|-------------------|-----------------------|-------------------|
| 車型                   |                   | 標準デッキ                 |                   |
|                      |                   | フルジャストロー              |                   |
|                      |                   | 4ナンバー                 |                   |
|                      |                   | 2WD                   |                   |
| 項目                   |                   |                       |                   |
| 最大積載量 (kg)           | 2,000             |                       | 2,000             |
| TECS型式               | 2WG-XZU606-VKCCXG |                       | 2WG-XZU606-VKCCZG |
| ベース車型式               | 2WG-XZU606-TQFMJ  |                       | 2WG-XZU606-TQTMJ  |
| トランスミッション(型式)        | 6速MT (RE62)       |                       | 6速AT (A862E)      |
| 燃料消費率※ (JH25) (km/L) | 12.36             |                       | 12.21             |
| 燃料消費率※ (JH15) (km/L) | 11.09             |                       | 11.17             |
| エンジンタイプ/エンジン型式       |                   | ディーゼル/N04C-YE         |                   |
| エンジン出力 kW (PS)       |                   | 110 (150)             |                   |
| 免許対応                 |                   | 準中型免許 ※1              |                   |
| 車両重量 (kg)            | 2,570             |                       | 2,610             |
| 車両総重量 (kg)           | 4,735             |                       | 4,775             |
| 車両寸法 (mm)            | 全長                | 4,680                 | 4,680             |
|                      | 全幅                | 1,695                 | 1,695             |
|                      | 全高                | 1,970                 | 1,970             |
| 荷台内寸法 (mm)           | 長さ                | 3,070                 | 3,070             |
|                      | 幅                 | 1,615                 | 1,615             |
|                      | 高さ                | 380                   | 380               |
| 床面上高 (mm)            | 850               |                       | 850               |
| タイヤサイズ 前/後(ダブル)      |                   | 195/75R15 / 195/75R15 |                   |
| 燃料タンク容量(L)/使用燃料      |                   | 60/軽油                 |                   |
| 車型番号                 |                   | <b>K1</b>             | <b>K2</b>         |

| 標準キャブ                |                   | パワーゲート車 リフト能力600kg    |                   |
|----------------------|-------------------|-----------------------|-------------------|
| 車型                   |                   | 標準デッキ                 |                   |
|                      |                   | フルジャストロー              |                   |
|                      |                   | 4ナンバー                 |                   |
|                      |                   | 2WD                   |                   |
| 項目                   |                   |                       |                   |
| 最大積載量 (kg)           | 2,000             |                       | 2,000             |
| TECS型式               | 2WG-XZU606-VKCCZG |                       | 2WG-XZU606-VKCCZG |
| ベース車型式               | 2WG-XZU606-TQTMJ  |                       | 2WG-XZU606-TQTMJ  |
| トランスミッション(型式)        | 6速AT (A862E)      |                       | 6速AT (A862E)      |
| 燃料消費率※ (JH25) (km/L) | 12.21             |                       | 12.21             |
| 燃料消費率※ (JH15) (km/L) | 11.17             |                       | 11.17             |
| エンジンタイプ/エンジン型式       |                   | ディーゼル/N04C-YE         |                   |
| エンジン出力 kW (PS)       |                   | 110 (150)             |                   |
| 免許対応                 |                   | 準中型免許 ※1              |                   |
| 車両重量 (kg)            | 2,610             |                       | 2,610             |
| 車両総重量 (kg)           | 4,775             |                       | 4,775             |
| 車両寸法 (mm)            | 全長                | 4,690                 | 4,690             |
|                      | 全幅                | 1,695                 | 1,695             |
|                      | 全高                | 1,970                 | 1,970             |
| 荷台内寸法 (mm)           | 長さ                | 3,040                 | 3,040             |
|                      | 幅                 | 1,615                 | 1,615             |
|                      | 高さ                | 380                   | 380               |
| 床面上高 (mm)            | 850               |                       | 850               |
| タイヤサイズ 前/後(ダブル)      |                   | 195/75R15 / 195/75R15 |                   |
| 燃料タンク容量(L)/使用燃料      |                   | 60/軽油                 |                   |
| 車型番号                 |                   | <b>K3</b>             |                   |

## ■ 寸法図 (単位:mm)

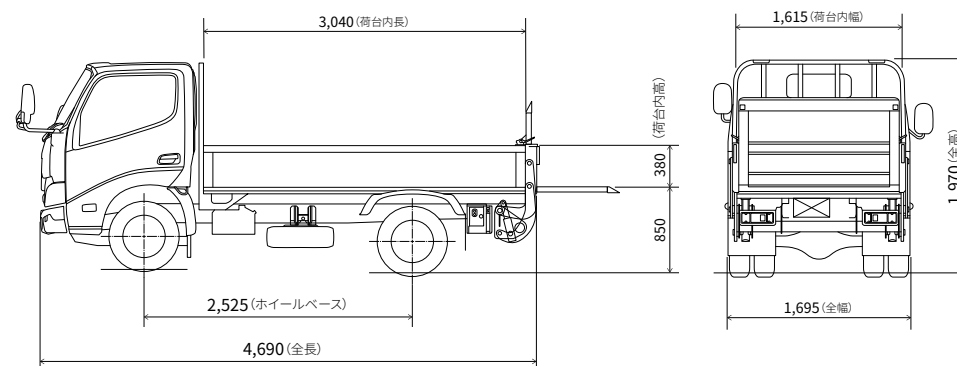
垂直式パワーゲート車 リフト能力600kg 2WG-XZU606-VKCCXG

車型番号 **K1**



パワーゲート車 リフト能力600kg 2WG-XZU606-VKCCZG

車型番号 **K3**



●表示寸法は、最大寸法を示します。細部寸法は、部位・突起物および装着するものにより変わることがあります。詳しくは販売店におたずねください。●垂直式パワーゲート車・パワーゲート車はメーカー完成特装車 (TECS) のため、持ち込み登録となります。各諸元数値はメーカー設計値であり参考数値です。登録の際は車両の実測値が適用されます。

●オプション装着により、車両重量、車両寸法等が変更になる場合があります。 ※1.車両総重量が5.0トン未満に収まる場合は、5.0トン限定準中型免許となります。 ■道路運送車両法による自動車型式指定申請書数値。

※燃料消費率は定められた試験条件での値です。お客様の使用環境・条件(気象、道路、渋滞、車両、架装ボディ、整備等の状況)や運転方法(急発進、エアコン使用等)に応じて燃料消費率は異なります。燃費値については、ベース車の数値です。

※燃料消費率のJH25モード燃費値とJH15モード燃費値は、法令に基づく標準的な諸元値および条件を用いてエンジン燃費を測定し、シミュレーション法で算出した国土交通省審査値です。JH25モード燃費値はJH15モード燃費値に対して、車両の空気抵抗やタイヤのこがり抵抗に実測値を用いた試験法で、試験で用いる「都市内走行と都市間走行の走行比率」については、走行実態の調査結果が反映された法定比率で算出した燃費値です。これらの燃費値は法令で定められた P27の燃費値計算条件の車両総重量範囲および最大積載量区分ごとの標準諸元値・車型による最終減速およびタイヤ仕様、エアコンOFFなどの条件の下に算出しています。

# すいちよくゲート車・パワーゲート車 リフト能力600kg

新明和工業株式会社

標準キャブ

- 積み荷の横揺れが少ない垂直式と、大容量の荷物を確実に積み降ろしできるアーム式リフトの2種類のリフトを設定。
- 全サイズで防錆力を向上させる全溶接を標準設定。
- すいちよくゲートはゴムパッドを4か所に取付け、接地部の防錆力も向上。

このような業種・積み荷に!

- 運送業 ●事務機器 ●大型家電製品 ●ガスボンベ ●タイヤ・ホイール…など



車種番号

**L1** Photo: すいちよくゲート車 リフト能力600kg・2.0トン積・標準キャブ・標準デッキ・フルジャストロー (2WG-XZU606-VSCCXG)

※ローブフックの取付位置は車型により異なります。



車種番号

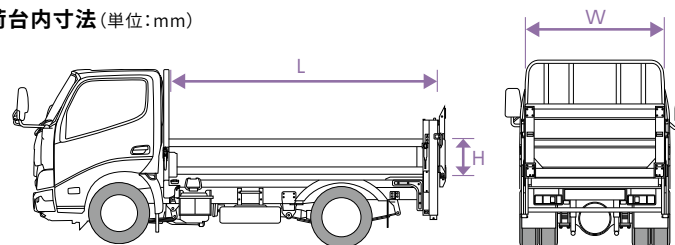
**L5** Photo: パワーゲート車 リフト能力600kg・2.0トン積・標準キャブ・標準デッキ・フルジャストロー (2WG-XZU606-VSCKZG)

※ローブフックの取付位置は車型により異なります。

## リフト仕様

| 項目                                   | 車種 | すいちよくゲート車             | パワーゲート車             |
|--------------------------------------|----|-----------------------|---------------------|
|                                      |    | リフト能力600kg(標準デッキ)     | リフト能力600kg(標準デッキ)   |
| 車種番号                                 |    | <b>L1</b> ~ <b>L4</b> | <b>L5</b> <b>L6</b> |
| 昇降時間(秒)                              |    | 5~15                  | 5~10                |
| 操作                                   |    | 固定スイッチ                | リモコンスイッチ(車両左側)      |
| プラットホーム寸法(mm)<br>[幅×長さ(プラット部+テーパー部)] |    | 1,580×(700+130)       | 1,420×(670+130)     |
| 動力                                   |    | 電動モーター油圧ポンプ           | 電動モーター油圧ポンプ         |

## 荷台内寸法(単位:mm)



| 標準キャブ | 標準デッキ | 荷台内寸法            |       |     | 車種番号   |
|-------|-------|------------------|-------|-----|--|
|       |       | 長さ               | 幅     | 高さ  |  |
|       |       | 3,070<br>(3,040) | 1,615 | 380 | <b>L1</b> ~ <b>L4</b><br>( <b>L5</b> <b>L6</b> ) |

※表中の車種番号は主要諸元表の車種番号と対応します。( )内の寸法は( )内の車種番号と対応します。  
細部寸法は、部位・突起物および装着するものにより変わることがあります。詳しくは販売店におたずねください。

## 架装主要装備一覧表

| 装備 | 写真掲載               | 架装標準装備 |                            | 架装オプション (架装メーカー装着) |   |
|----|--------------------|--------|----------------------------|--------------------|---|
|    |                    | 車種     | すいちょくゲート車                  | パワーゲート車            | 備考 (装着条件、注意事項など)  |
|    |                    | ボディ    | 標準キャブ・標準デッキ                |                    |   |
|    |                    | リフト能力  | 600kg                      |                    |   |
| 1  | キャブ内メインスイッチ        | ※      |                            |                    |   |
| 2  | フロア鋼板 (ボディ床面鉄板) 張り | ※      |                            |                    | 平板2.3mm厚、黒塗装。別途、納期がかかります。プラットホーム上昇位置変更とセット販売になります。                    |
| 3  |                    |        | 830mm/800mm                |                    |   |
| 4  | プラットホーム長さ          |        | 1,000mm                    |                    |   |
| 5  |                    |        | 1,200mm                    |                    | *1  |
| 6  |                    |        | 全溶接仕様                      | ※                  |   |
| 7  |                    |        | 2段折れ                       | ※                  | 2段目寸法は300mm (フラット部170mm+テーパー部130mm) です。                               |
| 8  |                    |        | キャスターストップ<br>[ロック方式:カンヌキ式] | ※                  | プラットホームのフラット部有効長が短くなります。  |
| 9  |                    |        | 先端形状変更                     |                    |   |
| 10 | プラットホーム            |        | テーパー延長250mm                |                    |   |
|    |                    |        | テーパーレス [角型]                | ※                  |   |
| 11 |                    |        | 上昇位置変更                     |                    | お客様側でフロア板張りをされる場合、プラットホーム上昇位置の調整が必要のため、あらかじめご相談ください。                  |
| 12 |                    |        | 裏面板ゴム取付                    |                    |   |
| 13 |                    |        | 上下フレーム部 (上下1式)             |                    |   |
| 14 |                    |        | 中間フレーム部 (1本)               | ※                  | プラットホーム長が1,001mmを超える場合、強度確保のため中間フレームが1本追加 (計2本) となり、裏面板ゴムの料金も2倍となります。 |
| 15 |                    |        | 縦フレーム部 (左右1式)              |                    |   |
| 16 |                    |        | 固定スイッチ                     |                    |   |
| 17 |                    |        | 車両左側リフト部                   | ※                  |   |
| 18 | 操作スイッチ             |        | 車両右側に追加                    | ※                  |   |
| 19 |                    |        | 車両左側リフト部に追加                | ※                  | ステンレス製BOX。  |
| 20 |                    |        | コード式リモコン                   | ※                  |   |
| 21 |                    |        | 車両右側に追加                    | ※                  |   |
| 22 | リフト塗装              |        | ラジコン追加                     | ※                  |   |
| 23 |                    |        | シルバーメタリック                  |                    |   |
| 24 | その他                |        | ホワイト・ブルー・ターコイズ             |                    | サイドゲート、鳥居もベース車外板色と同色。   |
|    |                    |        | 足掛け [左右]                   | ※                  |   |
|    |                    |        | サイドゲート振れ止め [回転型]           | ※                  | 選択時はハンドル式プラットホームロック機能がなくなります。   |

●オプション装着により、最大積載量および荷台内有効寸法が変わる場合があります。詳しくは販売店におたずねください。

●「架装オプション」はご注文時に申し受けます。架装メーカーの工場では装着するため、ご注文後はお受けできませんのでご了承ください。

●架装オプションの保証期間は、3年または6万kmのいずれか早いほうで適用されます。

●上記以外の架装オプションにつきましては、販売店におたずねください。

## プラットホーム長さ別リフト能力

| 区分  | 車種      | すいちょくゲート車          |               |
|-----|---------|--------------------|---------------|
|     |         | リフト能力600kg         |               |
|     |         | プラットホームの長さ (mm) *1 | リフト能力 (kg) *2 |
| 垂直式 | 架装標準装備  | 830                | 600           |
|     | 架装オプション | 1,000              | 600           |
|     |         | 1,200              | 600           |

\*1. プラットホーム長さはテーパー130mmを含みます。

\*2. プラットホーム根元から350mmの位置。

| 区分       | 車種      | パワーゲート車            |               |
|----------|---------|--------------------|---------------|
|          |         | リフト能力600kg         |               |
|          |         | プラットホームの長さ (mm) *1 | リフト能力 (kg) *2 |
| スイングアーム式 | 架装標準装備  | 800                | 600           |
|          | 架装オプション | 1,000              | 600           |
|          |         | 1,200              | 600           |

\*1. プラットホーム長さはテーパー130mmを含みます。

\*2. プラットホーム根元から350mmの位置。

### 架装標準装備／架装オプション事例

※写真には装備名以外のオプションも含まれています。詳しくは架装主要装備一覧表をご覧ください。

架装標準装備 架装オプション (架装メーカー装着)



1 キャブ内メインスイッチ



2 フロア鋼板張り

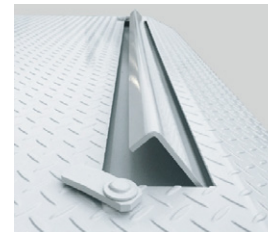


6 プラットホーム全溶接仕様

※ゴムパッドはすいちよくゲートのみとなります。



7 2段折れ



8 キャスターストッパー



10 先端角型



12 13 14 裏面板ゴム取り付

※ゴムパッドはすいちよくゲートのみとなります。



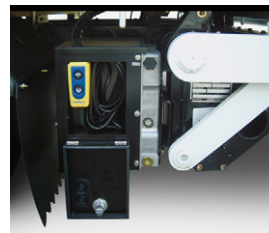
15 固定スイッチ



16 操作スイッチ車両右側に追加



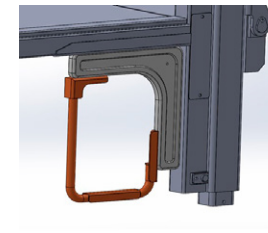
17 コード式リモコン追加  
(ステンレス製BOX)



18 コード式リモコン



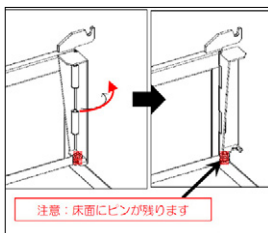
20 ラジコン



23 足掛け



24 サイドゲート振れ止め回転型



## すいちよくゲート車・パワーゲート車 主要諸元表 (乗車定員3名)

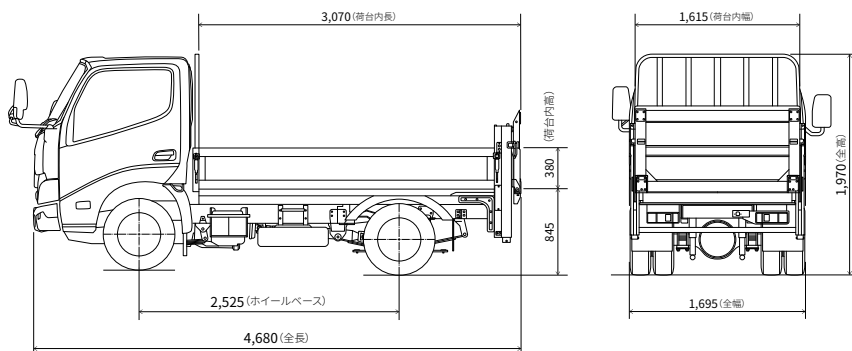
| 標準キャブ                |    | すいちよくゲート車 リフト能力600kg     |                   |                       |                   |
|----------------------|----|--------------------------|-------------------|-----------------------|-------------------|
| 項目                   | 車型 | 標準デッキ                    |                   |                       |                   |
|                      |    | フルジャストロー<br>4ナンバー<br>2WD |                   |                       |                   |
| 最大積載量 (kg)           |    | 2,000                    | 2,000             | 3,000                 | 3,000             |
| TECS型式               |    | 2WG-XZU606-VSCCXG        | 2WG-XZU606-VSCCZG | 2WG-XZU606-VSCCXH     | 2WG-XZU606-VSCCZH |
| ベース車型式               |    | 2WG-XZU606-TQFMJ         | 2WG-XZU606-TQTMJ  | 2WG-XZU606-TQFQJ      | 2WG-XZU606-TQTQJ  |
| トランスミッション(型式)        |    | 6速MT (RE62)              | 6速AT (A862E)      | 6速MT (RE62)           | 6速AT (A862E)      |
| 燃料消費率※ (JH25) (km/L) |    | 12.36                    | 12.21             | 10.53                 | 11.29             |
| 燃料消費率※ (JH15) (km/L) |    | 11.09                    | 11.17             | 9.85                  | 10.32             |
| エンジンタイプ/エンジン型式       |    | ディーゼル/N04C-YE            |                   |                       |                   |
| エンジン出力 kW (PS)       |    | 110 (150)                |                   |                       |                   |
| 免許対応                 |    | 準中型免許 ※1                 |                   | 準中型免許                 |                   |
| 車両重量 (kg)            |    | 2,540                    | 2,570             | 2,610                 | 2,640             |
| 車両総重量 (kg)           |    | 4,705                    | 4,735             | 5,775                 | 5,805             |
| 車両寸法 (mm)            | 全長 | 4,680                    | 4,680             | 4,680                 | 4,680             |
|                      | 全幅 | 1,695                    | 1,695             | 1,695                 | 1,695             |
|                      | 全高 | 1,970                    | 1,975             | 1,990                 | 1,990             |
| 荷台内寸法 (mm)           | 長さ | 3,070                    | 3,070             | 3,070                 | 3,070             |
|                      | 幅  | 1,615                    | 1,615             | 1,615                 | 1,615             |
|                      | 高さ | 380                      | 380               | 380                   | 380               |
| 床面上高 (mm)            |    | 845                      | 845               | 865                   | 865               |
| タイヤサイズ 前/後(ダブル)      |    | 195/75R15 / 195/75R15    |                   | 205/75R16 / 205/75R16 |                   |
| 燃料タンク容量(L) / 使用燃料    |    | 60 / 軽油                  |                   |                       |                   |
| 車型番号                 |    | L1                       | L2                | L3                    | L4                |

| 標準キャブ                |    | パワーゲート車 リフト能力600kg       |                       |
|----------------------|----|--------------------------|-----------------------|
| 項目                   | 車型 | 標準デッキ                    |                       |
|                      |    | フルジャストロー<br>4ナンバー<br>2WD |                       |
| 最大積載量 (kg)           |    | 2,000                    | 3,000                 |
| TECS型式               |    | 2WG-XZU606-VSCKZG        | 2WG-XZU606-VSCKZH     |
| ベース車型式               |    | 2WG-XZU606-TQTMJ         | 2WG-XZU606-TQTQJ      |
| トランスミッション(型式)        |    | 6速AT (A862E)             | 6速AT (A862E)          |
| 燃料消費率※ (JH25) (km/L) |    | 12.21                    | 11.29                 |
| 燃料消費率※ (JH15) (km/L) |    | 11.17                    | 10.32                 |
| エンジンタイプ/エンジン型式       |    | ディーゼル/N04C-YE            |                       |
| エンジン出力 kW (PS)       |    | 110 (150)                |                       |
| 免許対応                 |    | 準中型免許 ※1                 | 準中型免許                 |
| 車両重量 (kg)            |    | 2,610                    | 2,680                 |
| 車両総重量 (kg)           |    | 4,775                    | 5,845                 |
| 車両寸法 (mm)            | 全長 | 4,680                    | 4,680                 |
|                      | 全幅 | 1,695                    | 1,695                 |
|                      | 全高 | 1,975                    | 1,990                 |
| 荷台内寸法 (mm)           | 長さ | 3,040                    | 3,040                 |
|                      | 幅  | 1,615                    | 1,615                 |
|                      | 高さ | 380                      | 380                   |
| 床面上高 (mm)            |    | 845                      | 865                   |
| タイヤサイズ 前/後(ダブル)      |    | 195/75R15 / 195/75R15    | 205/75R16 / 205/75R16 |
| 燃料タンク容量(L) / 使用燃料    |    | 60 / 軽油                  |                       |
| 車型番号                 |    | L5                       | L6                    |

## 寸法図 (単位:mm)

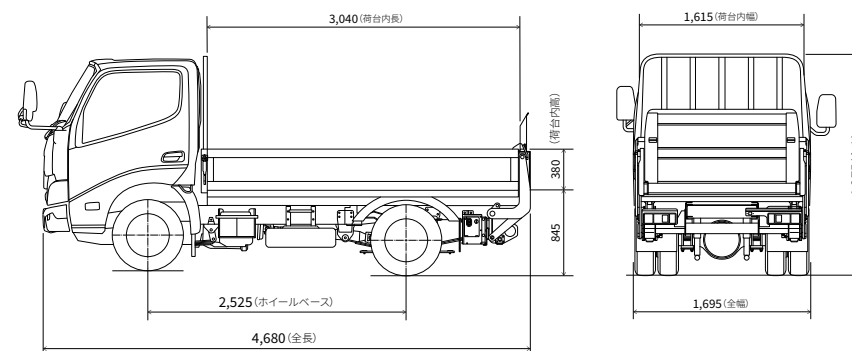
### すいちよくゲート車 リフト能力600kg 2WG-XZU606-VSCCXG

車型番号 **L1**



### パワーゲート車 リフト能力600kg 2WG-XZU606-VSCKZG

車型番号 **L5**



●表示寸法は、最大寸法を示します。細部寸法は、部位・突起物および装着するものにより変わることがあります。詳しくは販売店におたずねください。●すいちよくゲート車・パワーゲート車はメーカー完成特装車 (TECS) のため、持ち込み登録となります。各諸元数値はメーカー設計値であり参考数値です。登録の際は車両の実測値が適用されます。●オプション装着により、車両重量、車両寸法等が変更になる場合があります。 ※1.車両総重量が5.0トン未満に収まる場合は、5.0トン限定準中型免許となります。 ■道路運送車両法による自動車型式指定申請書数値。

\*燃料消費率は定められた試験条件での値です。お客様の使用環境・条件 (気象、道路、渋滞、車両、架装ボディ、整備等の状況) や運転方法 (急発進、エアコン使用等) に応じて燃料消費率は異なります。燃費値については、ベース車の数値です。

\*燃料消費率のJH25モード燃費値とJH15モード燃費値は、法令に基づく標準的な諸元値および条件を用いてエンジン燃費を測定し、シミュレーション法で算出した国土交通省審査値です。JH25モード燃費値はJH15モード燃費値に対して、車両の空気抵抗やタイヤのころがり抵抗に実測値を用いた試験法で、試験で用いる「都市内走行と都市間走行の走行比率」については、走行実態の調査結果が反映された法定比率で算出した燃費値です。これらの燃費値は法令で定められた P27の燃費値計算条件の車両総重量範囲および最大積載量区分ごとの標準諸元値・車型による最終減速およびタイヤ仕様、エアコンOFF などの条件の下に算出しています。

# パワーリフト車 リフト能力600kg

トヨタ車体株式会社

標準キャブ

- リフトが垂直に昇降し、積み荷の横揺れが少ないため、ガスボンベや自動販売機など、背の高い重量物も安心して扱えます。
- リフト能力800kgも架装オプションでご用意。
- お客様のご要望にお応えする豊富な架装オプションをご用意しました。

このような業種・積み荷に! ● 運送業 ● 事務機器 ● 大型家電製品 ● ガスボンベ ● タイヤ・ホイール…など



車種番号

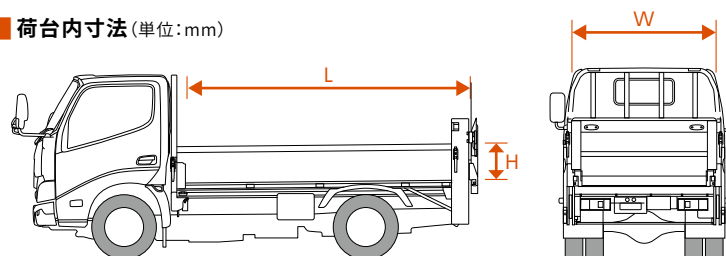
**M1** Photo:パワーリフト車 リフト能力600kg・2.0トン積・標準キャブ・標準デッキ・フルジャストロー (2WG-XZU606-VTCCXG)

※リフト能力800kgは架装オプション。  
※ロープフックの取付位置は車型により異なります。

## リフト仕様

| 項目                                       | 車種 | リフト能力600kg (標準デッキ) |
|--|----|--------------------|
| 車種番号                                     |    | <b>M1 ~ M4</b>     |
| 昇降時間(秒)                                  |    | 3~13               |
| 操作                                       |    | 固定式スイッチ(車両左側)      |
| プラットフォーム寸法(mm)<br>[幅×長さ(プラットフォーム+テーパー部)] |    | 1,525×(570+150)    |
| 動力                                       |    | 電動モーター油圧ポンプ        |

## 荷台内寸法 (単位:mm)



※表中の車種番号は主要諸元表の車種番号と対応します。  
細部寸法は、部位・突起物および装着するものにより変わることがあります。詳しくは販売店におたずねください。

|       | 荷台内寸法 | 荷台内寸法 |       |     | 車種番号           |
|-------|-------|-------|-------|-----|----------------|
|       |       | 長さ    | 幅     | 高さ  |                |
| 標準キャブ | 標準デッキ | 3,075 | 1,615 | 380 | <b>M1 ~ M4</b> |

## 架装主要装備一覧表

架装標準装備 架装オプション (架装メーカー装着)

| 装備 | 写真掲載                     | 車種                 |                        | 備考(装着条件、注意事項など)   |
|----|--------------------------|--------------------|------------------------|---|
|    |                          | ボディ                | パワーリフト車<br>標準キャブ・標準デッキ |   |
| 1  | キャブ内メインスイッチ              |                    |                        |   |
| 2  | 自動停止バー                   | ※                  |                        |   |
| 3  | 吊り上げ用ケーブル変更 [ワイヤー→チェーン]  |                    |                        |   |
| 4  | フロア鋼板張り (板厚1.6mm)        |                    |                        |   |
| 5  | リフト能力<br>600kg [L=720mm] |                    |                        |   |
| 6  | 800kg [L=1,000mm]        |                    |                        | プラットホーム長さは1,000mmが標準となります。  |
| 7  | 720mm                    |                    |                        | 720mm・850mmの場合、プラットホーム2段折れは選択できません。1,000mmでプラットホーム2段折れを選択した場合、1,050mmになります。   |
| 8  | プラットホーム長さ<br>850mm       |                    |                        |   |
| 9  | 1,000mm                  |                    |                        | プラットホーム2段折れ選択時は全長L=1,050mmとなります。  |
| 10 | 1,200mm                  |                    |                        |   |
| 11 | 表面鋼板張り (板厚3.2mm)         |                    |                        |   |
| 12 | 表面平鋼板張り (板厚3.2mm)        |                    |                        |   |
| 13 | アルミ縞板張り                  | プラットホーム長さ720mm     | ※                      |   |
| 14 |                          | プラットホーム長さ850mm     |                        |   |
| 15 |                          | プラットホーム長さ1,000mm   |                        | プラットホーム延長オプションとセットで装着となります。プラットホーム延長を同時にご注文ください。アルミ縞板：リフト能力600kgは板厚3.0mm、リフト能力800kgは板厚3.5mmとなります。   |
| 16 |                          | プラットホーム長さ1,200mm   |                        |   |
| 17 | プラットホーム裏面補強              | ※                  |                        |   |
| 18 | 2段折れ                     | ※                  |                        | プラットホーム延長オプションとセットで装着となります。プラットホーム延長を同時にご注文ください。リフト能力600kgはプラットホーム長さ1,000mmまたは1,200mm、リフト能力800kgはプラットホーム長さ1,200mmを同時選択した場合に装着できます。                          |
| 19 | キャスターストッパー [埋込式]         | ※                  |                        | リフト能力600kgはプラットホーム長さ850mmを同時選択した場合に装着できます。プラットホームの有効長が120mmとなります。プラットホーム全長から270mm (先端テーパー150mm)。  |
| 20 | 先端形状変更                   | テーパー延長 (テーパー240mm) |                        | リフト能力600kgはプラットホーム長さ850mmを同時選択した場合に装着できます。プラットホームフラット部の有効長が短くなります (プラットホーム全長の変更はありません)。プラットホームアルミ縞板・後方ヒンジ式導板との同時装着はできません。他オプションとの組み合わせによっては同時装着できない場合があります。 |
| 21 |                          | テーパーレス             |                        | フラット部の有効長が長くなります (プラットホーム全長の変更はありません)。  |
| 22 | 上昇位置変更 (0~30mm)          |                    |                        | デッキフロア板張りをされる場合、プラットホームの高さを変更できます。  |
| 23 | 車両左側                     | ※                  |                        |   |
| 24 | リフトスイッチ                  |                    |                        |   |
| 25 | 車両右側に追加                  |                    |                        |   |
| 26 | リモコン追加                   | ※                  |                        | スイッチの追加はいずれか1種類のみ選択できます。  |
| 26 | ラジコン追加                   | ※                  |                        |   |
| 27 | コラム延長125mm               |                    |                        |   |
| 28 | キャブ同色塗装 [リフト部]           |                    |                        | 標準色はホワイト。他のメーカー設定ボディ色のブルー<8P0>、ターコイズ<766>、シルバーマタリック<199>選択時は同色の塗装となります。   |
| 29 | 後方ヒンジ式導板                 | ※                  |                        | プラットホーム2段折れ・先端形状変更 (テーパー延長)・アルミ縞板張りとは、それぞれ同時装着できません。  |

●オプション装着により、最大積載量および荷台内有効寸法が変わる場合があります。詳しくは販売店におたずねください。

●架装オプションはご注文時に申し受けます。架装メーカーの工場では装着するため、ご注文後はお受けできませんのでご了承ください。

●架装オプションの保証期間は、3年または6万kmのいずれか早いほうで適用されます。

●上記以外の架装オプションにつきましては、販売店におたずねください。

## プラットホーム長さ別リフト能力

| 区分      | リフト能力600kg         |            | リフト能力800kg         |            |
|---------|--------------------|------------|--------------------|------------|
|         | プラットホームの長さ (mm) *1 | リフト能力 (kg) | プラットホームの長さ (mm) *1 | リフト能力 (kg) |
| 架装標準装備  | 720                | 600        |                    |            |
| 架装オプション | 850                | 600        | 1,000              | 800        |
|         | 1,000              | 500        |                    |            |
|         | 1,200              | 400        |                    |            |

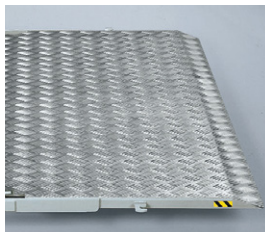
\*1. プラットホーム長さはテーパー150mmを含みます。

## 架装標準装備／架装オプション事例

※写真には装備名以外のオプションも含まれています。詳しくは架装主要装備一覧表をご覧ください。



2 自動停止バー



13 プラットホームアルミ縞板張り



17 プラットホーム裏面補強



18 プラットホーム2段折れ



19 キャスターストッパー



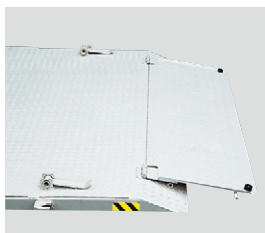
23 リフトスイッチ (車両左側)



25 リフトスイッチ (リモコン)  
※格納箱、車両左側後方。



26 リフトスイッチ (ラジコン)



29 後方ヒンジ式導板

架装標準装備 架装オプション (架装メーカー装着)

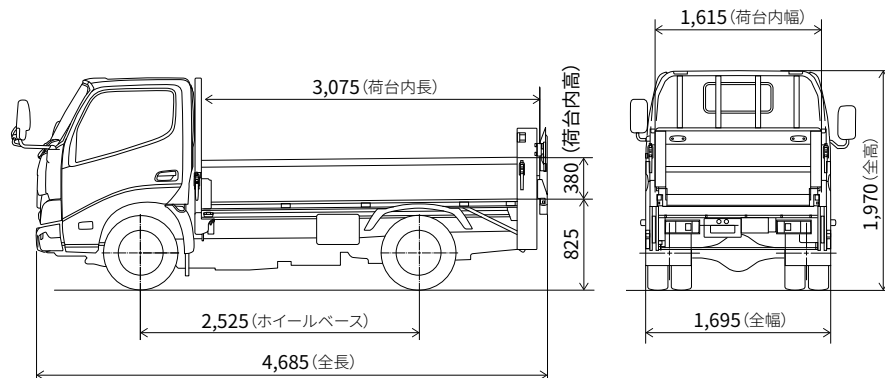
## パワーリフト車 主要諸元表 (乗車定員3名)

| 標準キャブ                  |    | パワーリフト車 リフト能力600kg    |                   |                       |                   |
|------------------------|----|-----------------------|-------------------|-----------------------|-------------------|
| 項目                     | 車型 | 標準デッキ                 |                   |                       |                   |
|                        |    | フルジャストロー              |                   |                       |                   |
|                        |    | 4ナンバー                 |                   |                       |                   |
|                        |    | 2WD                   |                   |                       |                   |
| 最大積載量 (kg)             |    | 2,000                 | 2,000             | 3,000                 | 3,000             |
| TECS型式                 |    | 2WG-XZU606-VTCCXG     | 2WG-XZU606-VTCCZG | 2WG-XZU606-VTCCXH     | 2WG-XZU606-VTCCZH |
| ベース車型式                 |    | 2WG-XZU606-TQFMJ      | 2WG-XZU606-TQTMJ  | 2WG-XZU606-TQFQJ      | 2WG-XZU606-TQTQJ  |
| トランスミッション(型式)          |    | 6速MT (RE62)           | 6速AT (A862E)      | 6速MT (RE62)           | 6速AT (A862E)      |
| 燃料消費率※ (JH25) (km/L)   |    | 12.36                 | 12.21             | 10.53                 | 11.29             |
| 国土交通省審査値 (JH15) (km/L) |    | 11.09                 | 11.17             | 9.85                  | 10.32             |
| エンジンタイプ/エンジン型式         |    | ディーゼル/N04C-YE         |                   |                       |                   |
| エンジン出力 kW(PS)          |    | 110 (150)             |                   |                       |                   |
| 免許対応                   |    | 準中型免許 ※1              |                   | 準中型免許                 |                   |
| 車両重量 (kg)              |    | 2,540                 | 2,570             | 2,610                 | 2,640             |
| 車両総重量 (kg)             |    | 4,705                 | 4,735             | 5,775                 | 5,805             |
| 車両寸法 (mm)              | 全長 | 4,685                 | 4,685             | 4,685                 | 4,685             |
|                        | 全幅 | 1,695                 | 1,695             | 1,695                 | 1,695             |
|                        | 全高 | 1,970                 | 1,975             | 1,990                 | 1,985             |
| 荷台内寸法 (mm)             | 長さ | 3,075                 | 3,075             | 3,075                 | 3,075             |
|                        | 幅  | 1,615                 | 1,615             | 1,615                 | 1,615             |
|                        | 高さ | 380                   | 380               | 380                   | 380               |
| 床面地上高 (mm)             |    | 825                   | 825               | 850                   | 850               |
| タイヤサイズ 前/後(ダブル)        |    | 195/75R15 / 195/75R15 |                   | 205/75R16 / 205/75R16 |                   |
| 燃料タンク容量(L)/使用燃料        |    | 60 / 軽油               |                   |                       |                   |
| 車型番号                   |    | <b>M1</b>             | <b>M2</b>         | <b>M3</b>             | <b>M4</b>         |

## 寸法図 (単位:mm)

パワーリフト車 リフト能力600kg 2WG-XZU606-VTCCXG

車型番号 **M1**





●表示寸法は、最大寸法を示します。細部寸法は、部位・突起物および装着するものにより変わることがあります。詳しくは販売店におたずねください。●パワーリフト車はメーカー完成特装車(TECS)のため、持ち込み登録となります。各諸元数値はメーカー設計値であり参考数値です。登録の際は車両の実測値が適用されます。●オプション装着により、車両重量、車両寸法等が変更になる場合があります。 ※1.車両総重量が5.0トン未満に収まる場合は、5.0トン限定準中型免許となります。 ■道路運送車両法による自動車型式指定申請書数値。

※燃料消費率は定められた試験条件での値です。お客様の使用環境・条件(気象、道路、洗淨、車両、架装ボディ、整備等の状況)や運転方法(急発進、エアコン使用等)に応じて燃料消費率は異なります。燃費値については、ベース車の数値です。



※燃料消費率のJH25モード燃費値とJH15モード燃費値は、法令に基づく標準的な諸元値および条件を用いてエンジン燃費を測定し、シミュレーション法で算出した国土交通省審査値です。JH25モード燃費値はJH15モード燃費値に対して、車両の空気抵抗やタイヤのころがり抵抗に実測値を用いた試験法で、試験で用いる「都市内走行と都市間走行の走行比率」については、走行実態の調査結果が反映された法定比率で算出した燃費値です。これらの燃費値は法令で定められた [P27の燃費値計算条件](#)の車両総重量範囲および最大積載量区分ごとの標準諸元値・車型による最終減速およびタイヤ仕様、エアコンOFFなどの条件の下に算出しています。

## 特装用ベース車主要装備一覧表

 標準装備
  メーカーオプション (ご注文時に申し受けます)

| 項目                             | 仕様   | 仕様  |          | 標準仕様  | 備考  |   |
|--------------------------------|--|---|----------|---|---|---|
|                                |  | “Gパッケージ”                                  | “Sパッケージ” |   |   |   |
| 安全                             | サイトアラウンドモニターシステム   |   |          |   |   |   |
|                                | ブリクラッシュセーフティ(歩行者・自転車運転者[昼夜]検知機能付衝突回避支援タイプ/ミリ波レーダー+単眼カメラ方式) |   |          |   |   |   |
|                                | レーンディパーチャーアラート   |   |          |   |   |   |
|                                | 前進誤発進抑制機能・低速衝突被害軽減機能・クリアランスソナー                             |   |          |   |   |   |
|                                | EBD[電子制動力配分制御]機能付ABS                                       |   |          |   |   |   |
|                                | VSC[車両安定制御システム](TRC[トラクションコントロール]付)                        |   |          |   |   |   |
|                                | パーキングブレーキ  | 電動  |          |   |   |   |
|                                |  | 手動  |          |   |   | AT車の場合、装着できます。  |
|                                | SRSエアバッグ   | 運転席                                       |          |   |   |   |
|                                |  | 助手席                                       |          |   |   | 助手席プリテンショナー機構付シートベルト、助手席シートベルト非着用警告灯、助手席アシストグリップ(2個)とセットでメーカーオプション。 |
|                                | プリテンショナー機構付シートベルト  | 運転席                                       |          |   |   |   |
|                                |  | 助手席                                       |          |   |   | 助手席SRSエアバッグ、助手席シートベルト非着用警告灯、助手席アシストグリップ(2個)とセットでメーカーオプション。          |
|                                | ELR付3点式シートベルト(中央席は2点式)                                     |   |          |   |   |   |
|                                | バックブザー(減音切替えスイッチ付)   |   |          |   |   |   |
| ウインドシールドガラス(熱線吸収グリーン)          |  |   |          |   |   |   |
| シルバーメタリック・外板色(キャブ)             |  |   |          |   | 架装部は各架装メーカーの装備表をご覧ください。                             |   |
| 標準ルーフ                          |  |   |          |   |   |   |
| 外装                             | フロントグリル  | カラード                                      |          |   |   |   |
|                                |  | メッキ                                       |          | ※1  | ※1:メッキフロントグリルとカラードバンパー+メッキバンパーガーニッシュはセットでメーカーオプション。 |   |
|                                | フロントバンパー   | カラード                                      |          |   |   |   |
| カラードバンパー+メッキバンパーガーニッシュ         |  |   | ※1       | ※1:メッキフロントグリルとカラードバンパー+メッキバンパーガーニッシュはセットでメーカーオプション。 |   |   |
| キー付燃料タンク                       |  |   |          |   |   |   |
| 牽引フック(フロント/フロント・リヤ)            |  |   |          |   | 一部車型はフロントのみとなります。                                   |   |
| バックカメラ&デジタルインナーミラー             |  |   |          |   |   |   |
| オートマチックハイビーム                   |  |   |          |   |   |   |
| LEDヘッドランプ&デイトタイムランニングランプ       |  |   |          |   |   |   |
| コンライト(ライト自動点灯・消灯システム)          |  |   |          |   |   |   |
| 光軸調整用ヘッドランプレベリング機能付(マニュアル)     |  |   |          |   |   |   |
| LEDフロントフォグランプ                  |  |   | ※2       | ※2  | ※2:レス仕様も選択できます。                                     |   |
| ヘッドランプクリーナー                    |  |   |          |   | 寒冷地仕様を選択した場合、同時装着されます。                              |   |
| 視界                             | アウトサイドミラー&ショートステア<br>※3                                    | 運転席手動式2面鏡式ミラー・助手席手動式ワイドビュー2面鏡式ミラー         |          |   |   |   |
|                                |  | 運転席電動格納式熱線2面鏡式ミラー・助手席電動格納式熱線ワイドビュー2面鏡式ミラー |          |   |   |   |
|                                |  | 運転席手動式2面鏡式ミラー・助手席電動格納式ワイドビュー2面鏡式ミラー       |          |   |   | ※3:ショートステアとなります。  |
|                                |  | 運転席・助手席手動式視界拡大ミラー                         |          |   |   |   |
|                                |  | 運転席手動式視界拡大ミラー・助手席手動式ワイドビュー2面鏡式ミラー         |          |   |   |   |
|                                |  | 運転席手動式視界拡大ミラー・助手席電動格納式ワイドビュー2面鏡式ミラー       |          |   |   |   |
| ワイドビューピラー                      |  |   |          |   |   |   |
| 4.2インチカラーTFTマルチインフォメーションディスプレイ |  |   |          |   |   |   |
| 計器盤                            | シートベルト非着用警告灯   | 運転席                                       |          |   |   |   |
|                                |  | 助手席                                       |          |   |   | 助手席SRSエアバッグ、助手席プリテンショナー機構付シートベルト、助手席アシストグリップ(2個)とセットでメーカーオプション。     |
| タコグラフ(1日用・1週間用)                |  |   |          |   | ラジオレス仕様を選択した場合、タコグラフは選択できません。                       |   |

## 特装用ベース車主要装備一覧表

 標準装備
  メーカーオプション (ご注文時に申し受けます)

| 項目                            | 仕様  | 標準仕様  |          |         | 備考  |   |
|-------------------------------|---|---|----------|---------|---|---|
|                               |   | "Gパッケージ"  | "Sパッケージ" |         |   |   |
| 操作性                           | ステアリングスイッチ(マルチインフォメーションディスプレイ、Bluetooth®対応(ハンズフリー)) |   |          |         | ラジオレス仕様を選択した場合、ハンズフリースイッチは装着されません。また、ハンズフリーのレス仕様も選択できます。  |   |
|                               | 可倒式MTシフトレバー   |   |          |         | ATシフトレバーは固定式となります。  |   |
|                               | パワーウィンドウ&パワードアロック                                   |   |          |         | パワードアロックは助手席のみとなります。  |   |
|                               | スマートエントリー&スタートシステム                                  |   |          | ※4      | 助手席ドアのキーシリンダーが非装着となります。また、植込み型心臓ペースメーカー等の機器をご使用の方は、電波によりそれらの機器に影響を及ぼすおそれがありますので、車両に搭載された発信機から約22cm以内に植込み型心臓ペースメーカーなどの機器を近づけないようにしてください。電波発信を停止することもできますので販売店にご相談ください。<br>※4:一部車型では、宅配仕様の設定があります。詳しくは販売店におたずねください。 |   |
| 運転席                           | シートバックサスペンション                                       |   |          |         | プリントトリコットのシート表皮を選択した場合のみ装着されます。   |   |
|                               | ランバーサポート  |   |          |         |   |   |
| シート                           | 運転席シートヒーター※5  | ※6  | ※7       |         | ※5:2人乗り仕様には設定がありません。※6:プリントトリコットのシート表皮を選択した場合、装着されます。合成皮革の場合は、メーカーオプションとなります。※7:助手席分割シート選択時に装着が可能です。  |   |
|                               | 助手席   | 一体式シート(3人乗り)  |          |         |   |   |
|                               |   | 分割式シート&センターシートバックトレイ(3人乗り)カップホルダー付                      |          |         |   |   |
|                               | 2人乗り仕様(コンソールボックス&バックパネルトレイ付)                        |   |          |         | 2人乗り仕様を選択した場合、センターシートバックトレイは非装着となり、コンソールボックス&バックパネルトレイが装着されます。  |   |
| シート表皮                         | 合成皮革  |   |          |         |   |   |
|                               | トリコット   |   |          |         |   |   |
|                               | プリントトリコット   |   |          |         |   |   |
| インテリア                         | 運転席・助手席サンバイザー                                       |   |          |         |   |   |
|                               | 室内LED灯(手元スイッチ付)                                     |   |          |         |   |   |
|                               | コートフック(2個)  |   |          |         |   |   |
|                               | アシストグリップ  | 運転席1個・助手席1個   |          |         |   |   |
|                               |   | 運転席1個・助手席2個   |          |         |   | 助手席SRSエアバッグ、助手席プリテンショナー機構付シートベルト、助手席シートベルト非着用警告灯とセットでメーカーオプション。                                   |
|                               | バックパネルトリム   |   |          |         |   |   |
|                               | フルクォータートリム  |   |          |         |   |   |
|                               | フロア張り   | カーペット   | ビニールレザー  | ビニールレザー |   |   |
|                               | アッパーボックス  |   |          |         | 助手席SRSエアバッグを選択した場合は装着されません。   |   |
|                               | 灰皿(運転席・助手席)   |   |          |         |   |   |
|                               | アクセサリーソケット(24V)                                     |   |          |         |   |   |
|                               | 空調  | マニュアルエアコン(花粉フィルター付)                                     |          |         |   |   |
|                               | オーディオ   | AM/FM+2スピーカー [Bluetooth®対応(ハンズフリー)、USB+AUX端子付、デジタル時計内蔵] |          |         |   | ハンズフリーのレス仕様も選択できます。   |
|                               |   | ラジオレス+2スピーカー  |          |         |   | ラジオレス仕様を選択した場合、タコグラフは選択できません。また、ハンズフリースイッチは装着されません。   |
| 排出ガス浄化装置DPR&排出ガス浄化スイッチ(触媒浄化用) |   |   |          |         |   |   |
| アイドルストップシステム                  |   |   |          |         |   |   |
| エコラン(MT車)                     |   |   |          |         |   |   |
| 総輪ディスクブレーキ(2WD車のみ)            |   |   |          |         |   |   |
| 排気ブレーキ                        |   |   |          |         |   |   |
| ATシフトロック                      |   |   |          |         |   |   |
| 盗難防止システム[イモビライザーシステム]         |   |   |          |         |   |   |
| その他                           |   | 寒冷地仕様   |          |         |   | 寒冷地での使用を考慮してバッテリー(ワイドキャブの一部車型)・ワイパーモーターの強化、フューエルヒーターの装着等、主に信頼性の向上を図っております。北海道地区では寒冷地仕様が標準装備となります。 |
|                               | スペアタイヤ  |   |          |         |   |   |

●主要装備一覧表につきましては、ベース車カタログを合わせてご参照ください。また、各装備の詳細い設定につきましては、販売店におたずねください。 ●「メーカーオプション」はご注文時に申し受けます。メーカーの工場で装着するため、ご注文後はお受けできませんのでご了承ください。

●架装により装着できないメーカーオプションや販売店装着オプションがあります。また、オプション装着により、車両重量、車両寸法などが変更になる場合や最大積載量が減る場合があります。詳しくは販売店におたずねください。

●"Gパッケージ"・"Sパッケージ"はグレード名称ではありません。 ●"DYNA"・"TECS"・"フルジャストロー"・"ジャストロー"・"DPR"・"START YOUR IMPOSSIBLE"はトヨタ自動車(株)の商標です。

●スマートエントリーは、株式会社ユーシンの商標です。 ●Bluetooth®はBluetooth SIG, Inc.の商標です。

■標準キャブの最大積載量2.0トン積フロントタイヤにはシルバーのハブキャップが装着されます。

**ボディカラー〈カラーコード〉** ※ボディカラーは撮影の条件、ご覧になる印刷物または画面によって実際の色とは異なって見えることがあります。



ホワイト〈058〉



ブルー〈8P0〉

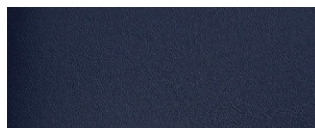


ターコイズ〈766〉



シルバーメタリック〈199〉(メーカーオプション)

**シート表皮〈トリムコード〉** ※内装色は撮影の条件、ご覧になる印刷物または画面によって実際の色とは異なって見えることがあります。

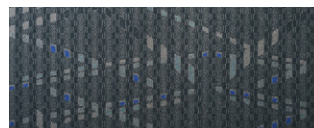


合成皮革〈LB80〉



トリコット〈FA18〉

標準仕様、“Sパッケージ”にメーカーオプション



プリントトリコット〈FB18〉

“Gパッケージ”専用メーカーオプション

## 環境情報

|                   |   |
|-------------------|---|
| 冷媒の種類(GWP値*1)／使用量 | HFC-134a(1430)*2／400g(N04C-YEエンジン搭載の2WD・ワイドキャブ車は500g) |
|-------------------|---|

\*1. GWP Global Warming Potential (地球温暖化係数)

\*2. フロン法において、トラック用エアコン冷媒は、2029年度以降、環境影響度を製造者等ごとに出荷台数で加重平均した値が目標値150を上回らないことが求められています。HFC134aは廃棄時には冷媒を回収することが義務付けられており、大気放出は禁止されています。

## 関係法令：トラックの労働安全衛生規則

<主な改正内容>

### 1.昇降設備の設置や保護帽の着用が必要なトラックの範囲が拡大。

最大積載量2.0トン以上のトラックでの積み下ろし作業時、昇降設備の設置や保護帽の着用が義務づけられます。ただし、保護帽の着用が義務付けられるのは、荷台の側面が開放できるトラックでの作業やリフト装置を使用するときに限られます。

### 2.リフト装置による荷役作業についての特別講習を義務化。

令和6年2月1日以降、特別教育を受けた者でなければ、リフト装置を使用した荷役作業を行うことができません。

### 3.運転者が運転位置から離れる場合の措置を改正。

走行時の運転位置とリフト装置の操作位置が異なり、エンジン停止時にはリフトを操作できないトラックの場合、運転者が運転位置を離れるときのエンジン停止義務とリフトを最低降下位置に置く義務が適用されなくなります。

ただし、ブレーキを確実にかけるなどの逸走防止措置が必要です。

## 自動車リサイクル法の施行により、下表のリサイクル料金が別途必要となります。

### リサイクル料金表(単位:円)

※リサイクル料金は'26年4月時点の金額

| 車種 | リサイクル預託金    |          |        |        | 資金管理料金 | 合計     |
|----|-------------|----------|--------|--------|--------|--------|
|    | シュレッダーダスト料金 | エアバッグ類料金 | フロン類料金 | 情報管理料金 |        |        |
| 全車 | 6,450       | 2,800    | 1,650  | 130    | 290    | 11,320 |

●リサイクル預託金が預託済のお車を商品車として譲渡する旧所有者(譲渡人)は、車両価値部分とリサイクル預託金相当額の合計額を新所有者(譲受人)からお受け取りになることにより、リサイクル預託金の返金を受けることができます。詳しくは、取扱販売店におたずねください。

●荷台(バンボディ、冷凍・保冷ボディ、車両運搬車載部)、リフト付トラックのテールゲート昇降機、クレーン付トラック・クレーン付車両運搬車のクレーン部および操作装置は、自動車リサイクル法対象外の架装物であり、処理費用は上記表のシュレッダーダスト料金には含まれておりません。詳しくは取扱販売店におたずねください。

## 新免許制度に対応した車型を多数ラインアップ

2017年3月より「準中型自動車免許」が新設され、4輪車運転免許の車両区分が3区分から4区分に改正されました。

■2007年6月から2017年3月までに、普通免許を取得されている方は、車両総重量5.0トン未満(5.0トン限定準中型免許)まで運転できます。

また、2007年の改正前に、普通免許を取得されている方は、車両総重量8.0トン未満(8.0トン限定中型免許)までは運転できます。

| 免許区分  | 最大積載量           | 車両総重量           | 乗車定員    |
|-------|-----------------|-----------------|---------|
| 大型免許  | 6.5トン以上         | 11トン以上          | 30人以上   |
| 中型免許  | 6.5トン未満 4.5トン以上 | 11トン未満 7.5トン以上  | 11人~29人 |
| 準中型免許 | 4.5トン未満 2.0トン以上 | 7.5トン未満 3.5トン以上 | 10人以下   |
| 普通免許  | 2.0トン未満         | 3.5トン未満         | 10人以下   |

「準中型免許」を取得された方が運転できる

車両総重量の上限を  
7.5トン未満に設定した車両※

■TECS型式が以下の車両。

ディーゼル車 XZU713B-XXXXXX  
XZU723B-XXXXXX

※車両総重量の上限を7.5トン未満に設定した車型以外でも、車両総重量が7.5トン未満に収まる車両(2.0トン積車など)については、準中型免許での運転が可能です。

## エンジン別 特装用シャーシ 一覧表

| エンジン                        | 用途                          | キャブ      | キャブ幅  | ホイールベース(mm)        | シャーシ形状              | 最大積載量               | 駆動                 | フロントサスペンション        | トランスミッション | 燃料消費率(km/L) |                    |                    | 型式                 |
|-----------------------------|-----------------------------|----------|-------|--------------------|---------------------|---------------------|--------------------|--------------------|-----------|-------------|--------------------|--------------------|--------------------|
|                             |                             |          |       |                    |                     |                     |                    |                    |           | JH25モード     | JH15モード            |                    |                    |
|                             |                             |          |       |                    |                     |                     |                    |                    |           |             |                    |                    |                    |
| N04C-YE<br>110kW<br>(150PS) | 汎用                          | シングル     | 標準    | 2,525              | ジャストロー              | 2.0t                | 2WD                | 独立懸架               | 6速AT      | 12.21       | 11.17              | 2WG-XZU606B-TGTMJ3 |                    |
|                             |                             |          |       |                    |                     | 2.0t                |                    |                    | 6速MT      | 12.36       | 11.09              | 2WG-XZU606B-TQFMJ3 |                    |
|                             |                             |          |       |                    |                     | フルジャストロー            |                    |                    | 6速AT      | 12.21       | 11.17              | 2WG-XZU606B-TQTMJ3 |                    |
|                             |                             |          |       |                    |                     |                     |                    |                    | 6速MT      | 10.93       | 10.21              | 2WG-XZU606B-TQFQJ3 |                    |
|                             |                             |          |       |                    |                     | 3.0t                |                    |                    | 6速AT      | 11.29       | 10.32              | 2WG-XZU606B-TQTMJ3 |                    |
|                             |                             |          |       |                    |                     | 6速MT                |                    |                    | 12.36     | 11.09       | 2WG-XZU606B-TPFMJ3 |                    |                    |
|                             |                             |          |       |                    | 高床                  | 2.0t                |                    |                    | 6速AT      | 12.21       | 11.17              | 2WG-XZU606B-TPTMJ3 |                    |
|                             |                             |          |       |                    |                     | 3.0t                |                    |                    | 6速MT      | 10.93       | 10.21              | 2WG-XZU606B-TPFQJ3 |                    |
|                             |                             |          |       |                    |                     |                     |                    |                    | 6速AT      | 11.29       | 10.32              | 2WG-XZU606B-TPTQJ3 |                    |
|                             |                             |          |       |                    |                     | 6速MT                |                    |                    | 10.93     | 10.21       | 2WG-XZU606H-TKFQJ3 |                    |                    |
|                             |                             |          |       |                    |                     | 6速AT                |                    |                    | 11.29     | 10.32       | 2WG-XZU606H-TKTQJ3 |                    |                    |
|                             |                             |          |       |                    |                     | 6速MT                |                    |                    | 12.36     | 11.09       | 2WG-XZU646B-TQFMJ3 |                    |                    |
|                             | 2,825                       | フルジャストロー | 2.0t  | 6速AT               | 12.21               | 11.17               | 2WG-XZU646B-TQTMJ3 |                    |           |             |                    |                    |                    |
|                             |                             |          | 3.0t  | 6速MT               | 10.93               | 10.21               | 2WG-XZU646B-TQFQJ3 |                    |           |             |                    |                    |                    |
|                             |                             |          | 6速AT  | 11.29              | 10.32               | 2WG-XZU646B-TQTQJ3  |                    |                    |           |             |                    |                    |                    |
|                             |                             | 高床       | 6速MT  | 10.93              | 10.21               | 2WG-XZU646B-TKFQJ3  |                    |                    |           |             |                    |                    |                    |
|                             |                             |          | 6速AT  | 11.29              | 10.32               | 2WG-XZU646B-TKTQJ3  |                    |                    |           |             |                    |                    |                    |
|                             |                             |          | 6速MT  | 12.36              | 11.09               | 2WG-XZU656B-TQFMJ3  |                    |                    |           |             |                    |                    |                    |
|                             | 3,375                       | フルジャストロー | 2.0t  | 6速AT               | 12.21               | 11.17               | 2WG-XZU656B-TQTMJ3 |                    |           |             |                    |                    |                    |
|                             |                             |          | 3.0t  | 6速MT               | 10.93               | 10.21               | 2WG-XZU656B-TQFQJ3 |                    |           |             |                    |                    |                    |
|                             |                             |          | 6速AT  | 11.29              | 10.32               | 2WG-XZU656B-TQTQJ3  |                    |                    |           |             |                    |                    |                    |
|                             |                             | 高床       | 6速MT  | 12.36              | 11.09               | 2WG-XZU656B-TKFMJ3  |                    |                    |           |             |                    |                    |                    |
|                             |                             |          | 6速AT  | 12.21              | 11.17               | 2WG-XZU656B-TQTMJ3  |                    |                    |           |             |                    |                    |                    |
|                             |                             |          | 6速MT  | 10.93              | 10.21               | 2WG-XZU676B-TQMMJ3  |                    |                    |           |             |                    |                    |                    |
| 2,525                       | フルジャストロー                    | 2.0t     | 6速AT  | 11.06              | 10.27               | 2WG-XZU676B-TQTMJ3  |                    |                    |           |             |                    |                    |                    |
|                             |                             | 3.0t     | 5速MT  | 10.52              | 9.70                | 2WG-XZU676B-TQM MJ3 |                    |                    |           |             |                    |                    |                    |
|                             |                             | 6速AT     | 10.34 | 9.55               | 2WG-XZU676B-TQTQJ3  |                     |                    |                    |           |             |                    |                    |                    |
|                             | 2,800                       | フルジャストロー | 2.0t  | 5速MT               | 11.27               | 10.42               | 2WG-XZU686B-TQMMJ3 |                    |           |             |                    |                    |                    |
|                             |                             |          | 6速AT  | 11.06              | 10.27               | 2WG-XZU686B-TQTMJ3  |                    |                    |           |             |                    |                    |                    |
|                             |                             |          | 5速MT  | 10.52              | 9.70                | 2WG-XZU686B-TKM MJ3 |                    |                    |           |             |                    |                    |                    |
| 高床                          | 6速AT                        | 10.34    | 9.55  | 2WG-XZU686B-TKTQJ3 |                     |                     |                    |                    |           |             |                    |                    |                    |
|                             | 5速MT                        | 11.27    | 10.42 | 2WG-XZU696B-TQMMJ3 |                     |                     |                    |                    |           |             |                    |                    |                    |
|                             | 6速AT                        | 11.06    | 10.27 | 2WG-XZU696B-TQTMJ3 |                     |                     |                    |                    |           |             |                    |                    |                    |
| 3,400                       | フルジャストロー                    | 2.0t     | 5速MT  | 11.27              | 10.42               | 2WG-XZU696B-TKM MJ3 |                    |                    |           |             |                    |                    |                    |
|                             |                             | 3.0t     | 6速AT  | 10.34              | 9.55                | 2WG-XZU696B-TKTQJ3  |                    |                    |           |             |                    |                    |                    |
|                             |                             | 6速MT     | 10.52 | 9.70               | 2WG-XZU696B-TKM MJ3 |                     |                    |                    |           |             |                    |                    |                    |
|                             | 高床                          | 6速AT     | 11.06 | 10.27              | 2WG-XZU696B-TQTMJ3  |                     |                    |                    |           |             |                    |                    |                    |
|                             |                             | 5速MT     | 10.52 | 9.70               | 2WG-XZU696B-TKM MJ3 |                     |                    |                    |           |             |                    |                    |                    |
|                             |                             | 6速AT     | 10.34 | 9.55               | 2WG-XZU696B-TKTQJ3  |                     |                    |                    |           |             |                    |                    |                    |
| 高所作業車                       | シングル                        | 標準       | 2,525 | 高床                 | 2WD                 | リジッド                | 独立懸架               | 6速MT               | 10.93     | 10.21       | 2WG-XZU606H-TKFQJ6 |                    |                    |
|                             |                             |          |       |                    |                     |                     |                    | 6速AT               | 11.29     | 10.32       | 2WG-XZU606H-TKTQJ6 |                    |                    |
|                             |                             |          | 2,515 | 高床                 |                     |                     |                    | 6速MT               | 10.51     | 8.69        | 2WG-XZU603W-TKFSJ6 |                    |                    |
|                             |                             |          |       |                    |                     |                     |                    | 6速MT               | 8.38      | 7.83        | 2WG-XZU601W-TKFSJ6 |                    |                    |
|                             |                             |          | 2,815 | 高床                 |                     |                     |                    | 6速MT               | 10.51     | 8.69        | 2WG-XZU643W-TKFSJ6 |                    |                    |
|                             |                             |          |       |                    |                     |                     |                    | 6速MT               | 8.38      | 7.83        | 2WG-XZU641W-TKFSJ6 |                    |                    |
|                             | 6速AT                        | 8.01     | 7.44  | 2WG-XZU641W-TKTSJ6 |                     |                     |                    |                    |           |             |                    |                    |                    |
|                             | 2,525                       | 特殊ダンプ    | 2.0t  | 独立懸架               | 6速MT                | 12.36               | 11.09              | 2WG-XZU606A-TYFMJ6 |           |             |                    |                    |                    |
|                             | 6速AT                        | 12.21    | 11.17 | 2WG-XZU606A-TYTMJ6 |                     |                     |                    |                    |           |             |                    |                    |                    |
|                             | 塵芥車                         | シングル     | 標準    | 2,525              | 特殊ダンプ               | 2WD                 | 独立懸架               | 6速MT               | 12.36     | 11.09       | 2WG-XZU606A-TYFMJ5 |                    |                    |
|                             |                             |          |       |                    |                     |                     |                    | 6速AT               | 12.21     | 11.17       | 2WG-XZU606A-TYTMJ5 |                    |                    |
|                             | N04C-YE<br>110kW<br>(150PS) | 汎用       | ダブル   | 標準                 | 2,525               | フルジャストロー            | 2.0t               | 2WD                | 独立懸架      | 6速MT        | 12.36              | 11.09              | 2WG-XZU606B-PQFMJ3 |
| 6速AT                        |                             |          |       |                    |                     |                     |                    |                    |           | 12.21       | 11.17              | 2WG-XZU606B-PQTMJ3 |                    |
|                             |                             |          |       | 2,800              | 高床                  | 2.0t                | 4WD                | 独立懸架               | 5速MT      | 11.27       | 10.42              | 2WG-XZU686B-PKMMJ3 |                    |

| エンジン                        | 用途                          | キャブ      | キャブ幅     | ホイールベース(mm) | シャーシ形状             | 最大積載量              | 駆動                 | フロントサスペンション        | トランスミッション | 燃料消費率(km/L)        |         |                    | 型式                  |                    |
|-----------------------------|-----------------------------|----------|----------|-------------|--------------------|--------------------|--------------------|--------------------|-----------|--------------------|---------|--------------------|---------------------|--------------------|
|                             |                             |          |          |             |                    |                    |                    |                    |           | JH25モード            | JH15モード |                    |                     |                    |
|                             |                             |          |          |             |                    |                    |                    |                    |           |                    |         |                    |                     |                    |
| N04C-YE<br>110kW<br>(150PS) | 汎用                          | シングル     | ワイド      | 2,810       | フルジャストロー           | 2.0t               | 2WD                | リジッド               | 6速AT      | 12.21              | 11.17   | 2WG-XZU703B-TQTMJ3 |                     |                    |
|                             |                             |          |          |             |                    | 3.0t               |                    |                    | 6速AT      | 11.29              | 10.32   | 2WG-XZU703B-TQTQJ3 |                     |                    |
|                             |                             |          |          |             |                    | 3.5t               |                    |                    | 6速MT      | 10.51              | 8.69    | 2WG-XZU703B-TQFRJ3 |                     |                    |
|                             |                             |          |          |             |                    | 高床                 |                    |                    | 6速MT      | 10.93              | 10.21   | 2WG-XZU703B-TQFQJ3 |                     |                    |
|                             |                             |          |          |             |                    |                    |                    |                    | 2.0t      | 6速MT               | 12.36   | 11.09              | 2WG-XZU713B-TQFMJ3  |                    |
|                             |                             |          |          |             |                    |                    |                    |                    | 3.0t      | 6速AT               | 12.21   | 11.17              | 2WG-XZU713B-TQTMJ3  |                    |
|                             |                             |          |          |             | 3,430              | フルジャストロー           |                    |                    | 3.0t      | 6速MT               | 10.93   | 10.21              | 2WG-XZU713B-TQFQJ3  |                    |
|                             |                             |          |          |             |                    |                    |                    |                    | 3.5t      | 6速AT               | 11.29   | 10.32              | 2WG-XZU713B-TQTQJ3  |                    |
|                             |                             |          |          |             |                    |                    |                    |                    |           | 6速MT               | 10.51   | 8.69               | 2WG-XZU713B-TQFRJ3  |                    |
|                             |                             |          |          |             |                    |                    |                    |                    | 高床        | 6速AT               | 9.98    | 8.67               | 2WG-XZU713B-TQTRJ3  |                    |
|                             |                             |          |          |             |                    |                    |                    |                    |           | 6速AT               | 8.78    | 7.86               | 2WG-XZU711B-TQTRJ3  |                    |
|                             |                             |          |          |             |                    |                    |                    |                    |           | 6速MT               | 12.36   | 11.09              | 2WG-XZU713B-TPFMJ3  |                    |
|                             |                             |          |          | 3,870       |                    | フルジャストロー           |                    |                    | 2.0t      | 6速AT               | 12.21   | 11.17              | 2WG-XZU713B-TPTMJ3  |                    |
|                             |                             |          |          |             |                    |                    |                    |                    | 3.5t      | 6速AT               | 9.98    | 8.67               | 2WG-XZU713B-TKTRJ3  |                    |
|                             |                             |          |          |             |                    |                    |                    |                    | 6速MT      | 10.51              | 8.69    | 2WG-XZU713B-TKFSJ3 |                     |                    |
|                             |                             |          |          |             |                    | 高床                 |                    |                    | 6速AT      | 9.98               | 8.67    | 2WG-XZU713B-TKTSJ3 |                     |                    |
|                             |                             |          |          |             |                    |                    |                    |                    | 6速MT      | 8.38               | 7.83    | 2WG-XZU711B-TKFSJ3 |                     |                    |
|                             |                             |          |          |             |                    |                    |                    |                    | 6速AT      | 8.78               | 7.86    | 2WG-XZU711B-TKTSJ3 |                     |                    |
|                             |                             |          |          | 3,400       | フルジャストロー           | 2.0t               |                    |                    | 6速MT      | 12.36              | 11.09   | 2WG-XZU723B-TQFMJ3 |                     |                    |
|                             |                             |          |          |             |                    | 3.0t               |                    |                    | 6速AT      | 12.21              | 11.17   | 2WG-XZU723B-TQTMJ3 |                     |                    |
|                             |                             |          |          |             |                    | 3.5t               |                    |                    | 6速MT      | 10.93              | 10.21   | 2WG-XZU723B-TQFQJ3 |                     |                    |
|                             |                             |          |          |             |                    |                    |                    |                    | 6速AT      | 11.29              | 10.32   | 2WG-XZU723B-TQTQJ3 |                     |                    |
|                             |                             |          |          |             |                    | 高床                 |                    |                    | 6速MT      | 10.51              | 8.69    | 2WG-XZU723B-TQFRJ3 |                     |                    |
|                             |                             |          |          |             |                    |                    |                    |                    | 6速AT      | 9.98               | 8.67    | 2WG-XZU723B-TQTRJ3 |                     |                    |
|                             | 6速MT                        | 8.38     | 7.83     |             | 2WG-XZU721B-TQFRJ3 |                    |                    |                    |           |                    |         |                    |                     |                    |
|                             | 3,430                       | フルジャストロー | 3.0t     |             | 6速AT               | 8.78               | 7.86               | 2WG-XZU721B-TQTRJ3 |           |                    |         |                    |                     |                    |
|                             |                             |          | 3.5t     |             | 6速MT               | 10.93              | 10.21              | 2WG-XZU723B-TKFQJ3 |           |                    |         |                    |                     |                    |
|                             |                             |          |          |             | 6速AT               | 11.29              | 10.32              | 2WG-XZU723B-TKTQJ3 |           |                    |         |                    |                     |                    |
|                             |                             | 高床       | 6速MT     |             | 10.51              | 8.69               | 2WG-XZU723B-TKFRJ3 |                    |           |                    |         |                    |                     |                    |
|                             |                             |          | 6速AT     |             | 9.98               | 8.67               | 2WG-XZU723B-TKTRJ3 |                    |           |                    |         |                    |                     |                    |
|                             |                             |          | 6速MT     | 8.38        | 7.83               | 2WG-XZU721B-TKFRJ3 |                    |                    |           |                    |         |                    |                     |                    |
|                             | N04C-YF<br>120kW<br>(163PS) | 汎用       | シングル     | ワイド         | 2,810              | フルジャストロー           | 2.0t               | 2WD                | リジッド      | 5速MT               | 11.27   | 10.42              | 2WG-XZU776B-TQMMJ3  |                    |
|                             |                             |          |          |             |                    |                    | 3.0t               |                    |           | 5速MT               | 10.52   | 9.70               | 2WG-XZU776B-TKM MJ3 |                    |
|                             |                             |          |          |             |                    |                    | 4.9t               |                    |           | 6速MT               | 9.09    | 7.85               | 2WG-XZU701B-TKFSL3  |                    |
|                             |                             |          |          |             |                    | 3,430              | 高床                 |                    |           | 2.0t               | 6速MT    | 12.03              | 11.12               | 2WG-XZU713B-TQFML3 |
|                             |                             |          |          |             |                    |                    |                    |                    |           | 3.0t               | 6速MT    | 10.89              | 10.29               | 2WG-XZU713B-TKFQL3 |
|                             |                             |          |          |             |                    |                    |                    |                    |           | 4.8t               | 6速MT    | 9.09               | 7.85                | 2WG-XZU711B-TKFSL3 |
|                             |                             |          |          |             | 3,870              | フルジャストロー           | 3.0t               |                    |           | 6速MT               | 10.89   | 10.29              | 2WG-XZU723B-TQFQL3  |                    |
|                             |                             |          |          |             |                    |                    | 3.5t               |                    |           | 6速MT               | 10.15   | 8.68               | 2WG-XZU723B-TQFRL3  |                    |
|                             |                             |          |          |             |                    |                    | 6速MT               |                    |           | 9.09               | 7.85    | 2WG-XZU721B-TQFRL3 |                     |                    |
|                             |                             |          |          |             |                    | 高床                 | 6速MT               |                    |           | 9.09               | 7.85    | 2WG-XZU721B-TQFRL3 |                     |                    |
|                             |                             |          |          |             |                    |                    | 3.5t               |                    |           | 6速MT               | 10.15   | 8.68               | 2WG-XZU723B-TKFRL3  |                    |
|                             |                             |          |          |             |                    |                    | 4.75t              |                    |           | 6速MT               | 9.09    | 7.85               | 2WG-XZU721B-TKFSL3  |                    |
|                             |                             | 4,200    | フルジャストロー | 3.5t        | 6速MT               | 9.09               | 7.85               |                    |           | 2WG-XZU731B-TQFRL3 |         |                    |                     |                    |
|                             |                             |          |          | 4.75t       | 6速MT               | 10.15              | 8.68               |                    |           | 2WG-XZU733B-TKFRL3 |         |                    |                     |                    |
|                             |                             |          |          |             | 6速AT               | 10.01              | 8.68               |                    |           | 2WG-XZU733B-TKTRJ3 |         |                    |                     |                    |
|                             |                             |          | 高床       | 3.5t        | 6速MT               | 9.09               | 7.85               |                    |           | 2WG-XZU731B-TKFRL3 |         |                    |                     |                    |
|                             |                             |          |          | 4.65t       | 6速AT               | 9.00               | 7.86               |                    |           | 2WG-XZU731B-TKFSL3 |         |                    |                     |                    |
| 4.7t                        |                             |          |          | 6速MT        | 9.09               | 7.85               | 2WG-XZU731B-TKFSL3 |                    |           |                    |         |                    |                     |                    |
| 塵芥車                         |                             | シングル     | ワイド      | 2,810       | 特殊ダンプ              | 4.0t               | 2WD                |                    |           | リジッド               | 6速MT    | 9.09               | 7.85                | 2WG-XZU701A-TYFSL5 |

用途にあわせたオリジナル特装車も承っております。お近くの販売店へお気軽にご相談ください。

## エンジン主要諸元表

| 項目                         | エンジン型式                    |                           | ディーゼル |  |
|----------------------------|---------------------------|---------------------------|-------|--|
|                            | N04C-YE                   | N04C-YF                   |       |  |
| 種類                         | 直列4気筒                     |                           |       |  |
| 内径×行程(mm)                  | 104.0×118.0               |                           |       |  |
| 総排気量(L)                    | 4.009                     |                           |       |  |
| 燃料供給装置                     | コモンレール式燃料噴射装置             |                           |       |  |
| 最高出力:ネットkW(PS)/r.p.m.      | 110(150)/2,380            | 120(163)/2,540            |       |  |
| 最大トルク:ネットN・m(kgf・m)/r.p.m. | 440(44.9)/<br>1,300~2,380 | 470(47.9)/<br>1,400~2,200 |       |  |

**!** 尿素水溶液(AdBlue®)のタンク容量は9.5Lです。なお、尿素水溶液の残量がなくなるとエンジンの再始動ができなくなります。詳しくは、取扱説明書をご覧ください。  
※お客様の使用環境や運転方法によって、消費量は異なります。

## 燃費値計算条件(JH25モード)

| 車両総重量<br>範囲       | 最大積載量             | エンジン        |                       | 標準諸元            |               |             |            |            |             | トランス<br>ミッション | 燃費値<br>(km/L) | CO <sub>2</sub> 排出量<br>(計算値)<br>(g/km) | 計算条件        |           |               |
|-------------------|-------------------|-------------|-----------------------|-----------------|---------------|-------------|------------|------------|-------------|---------------|---------------|--|-------------|-----------|---------------|
|                   |                   | 型式          | 最高出力<br>(kW(PS))(ネット) | 空車時<br>車両重量(kg) | 最大<br>積載量(kg) | 乗車<br>定員(名) | 全高<br>(mm) | 全幅<br>(mm) | ボディ<br>架装   |               |               |  | 最終<br>減速比   | タイヤサイズ    | 動的負荷<br>半径(m) |
| 3.5トン超<br>7.5トン以下 | 1.5トン超<br>2.0トン以下 | N04C-YE     | 110(150)              | 2,496           | 2,000         | 3           | 2,007      | 1,819      | 平ボディ        | 5速MT<RE50F>   | 11.27         | 229                                    | 5.125       | 185/85R16 | 0.350         |
|                   |                   |             |                       |                 |               |             |            |            |             | 6速MT<RE62>    | 12.36         | 209                                    | 3.727       | 205/70R16 | 0.338         |
|                   |                   |             |                       |                 |               |             |            |            |             | 6速AT<A862E>   | 11.59         | 223                                    | 3.583       | 185/75R15 | 0.322         |
|                   |                   | 6速AT<A862F> | 12.21                 |                 |               |             |            |            |             | 212           | 3.727         | 205/75R16                              | 0.347       |           |               |
|                   |                   | 6速MT<RE62>  | 11.06                 |                 |               |             |            |            |             | 234           | 4.300         | 185/85R16                              | 0.350       |           |               |
|                   |                   | 6速MT<RE62>  | 12.03                 |                 |               |             |            |            |             | 215           | 3.583         | 205/80R16                              | 0.357       |           |               |
|                   | 2.0トン超<br>3.0トン以下 | N04C-YE     | 110(150)              | 2,750           | 2,999         | 3           | 2,153      | 1,989      | 平ボディ        | 5速MT<RE50F>   | 10.52         | 246                                    | 5.125       | 205/75R16 | 0.347         |
|                   |                   |             |                       |                 |               |             |            |            |             | 6速MT<RE62>    | 10.93         | 237                                    | 4.300       | 215/85R16 | 0.374         |
|                   |                   |             |                       |                 |               |             |            |            |             | 6速AT<A862E>   | 10.53         | 246                                    | 4.300       | 215/85R16 | 0.374         |
|                   |                   | 6速AT<A862F> | 11.29                 |                 |               |             |            |            |             | 229           | 3.727         | 205/75R16                              | 0.347       |           |               |
|                   |                   | 6速MT<RE62>  | 10.34                 |                 |               |             |            |            |             | 250           | 4.300         | 205/75R16                              | 0.347       |           |               |
|                   |                   | 6速MT<RE62>  | 10.89                 |                 |               |             |            |            |             | 237           | 4.100         | 225/80R17.5                            | 0.390       |           |               |
| 3.0トン超            | N04C-YE           | 110(150)    | 2,913                 | 3,637           | 3             | 2,264       | 2,181      | 平ボディ       | 6速AT<A862E> | 10.69         | 242           | 3.583                                  | 215/70R17.5 | 0.364     |               |
|                   |                   |             |                       |                 |               |             |            |            | 6速MT<RE62>  | 10.51         | 246           | 4.100                                  | 225/80R17.5 | 0.390     |               |
|                   |                   |             |                       |                 |               |             |            |            | 6速AT<A862E> | 9.98          | 259           | 4.100                                  | 215/85R16   | 0.374     |               |
|                   | 6速MT<RE62>        | 9.67        |                       |                 |               |             |            |            | 267         | 4.100         | 205/80R17.5   | 0.376                                  |             |           |               |
|                   | 6速MT<RE62>        | 10.15       |                       |                 |               |             |            |            | 255         | 3.900         | 215/70R17.5   | 0.363                                  |             |           |               |
|                   | 6速AT<A862E>       | 10.01       |                       |                 |               |             |            |            | 258         | 4.625         | 225/80R17.5   | 0.390                                  |             |           |               |
| 7.5トン超<br>8.0トン以下 | N04C-YE           | 110(150)    | 3,473                 | 4,239           | 2             | 2,471       | 2,303      | 平ボディ       | 6速MT<RE62>  | 8.38          | 309           | 4.100                                  | 205/80R17.5 | 0.376     |               |
|                   |                   |             |                       |                 |               |             |            |            | 6速AT<A862E> | 8.78          | 295           | 4.100                                  | 215/70R17.5 | 0.363     |               |
|                   |                   |             |                       |                 |               |             |            |            | 6速MT<RE62>  | 8.01          | 323           | 3.900                                  | 215/70R17.5 | 0.363     |               |
|                   | 6速MT<RE62>        | 9.09        |                       |                 |               |             |            |            | 285         | 4.100         | 215/70R17.5   | 0.363                                  |             |           |               |
|                   | 6速AT<A862E>       | 9.00        |                       |                 |               |             |            |            | 287         | 4.625         | 225/80R17.5   | 0.390                                  |             |           |               |
|                   | 6速AT<A862E>       | 8.64        |                       |                 |               |             |            |            | 299         | 4.625         | 225/80R17.5   | 0.390                                  |             |           |               |

## トランスミッション主要諸元表

| 項目  | トランスミッション<br>型式 |                |                             |
|-----|-----------------|----------------|-----------------------------|
|     | 5速MT<br>RE50F型  | 6速MT<br>RE62型  | 6速AT<br>A862E型/A862F型       |
| 形式  | OD付<br>5速マニュアル  | OD付<br>6速マニュアル | 電子制御式6速<br>オートマチック<br>(ECT) |
| 第1速 | 5.342           | 6.370          | 3.742                       |
| 第2速 | 2.975           | 3.870          | 2.003                       |
| 第3速 | 1.604           | 2.148          | 1.343                       |
| 第4速 | 1.000           | 1.461          | 1.000                       |
| 第5速 | 0.712           | 1.000          | 0.773                       |
| 第6速 | —               | 0.703          | 0.634                       |
| 後退  | 4.970           | 5.926          | 3.539                       |

## 燃費値計算条件(JH15モード)

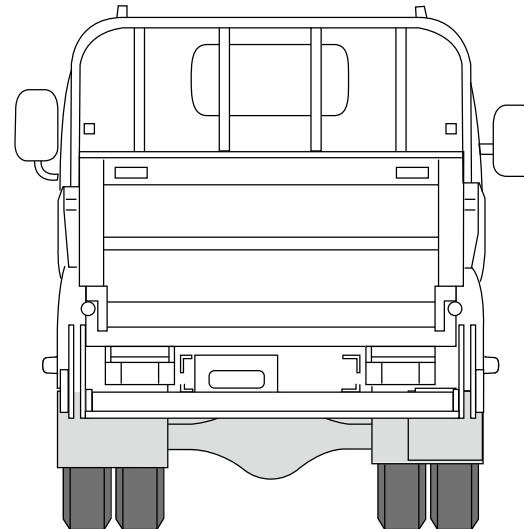
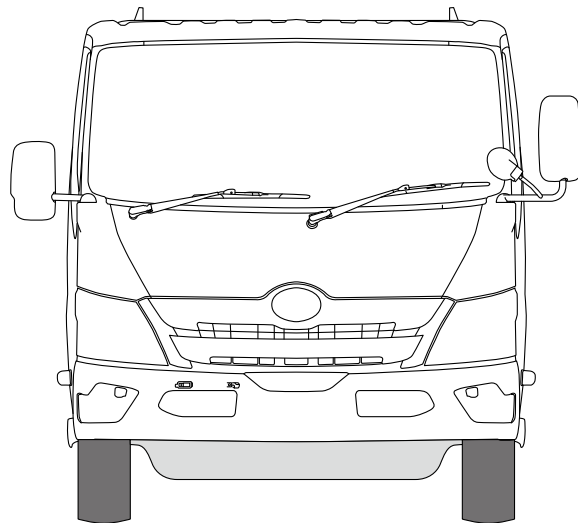
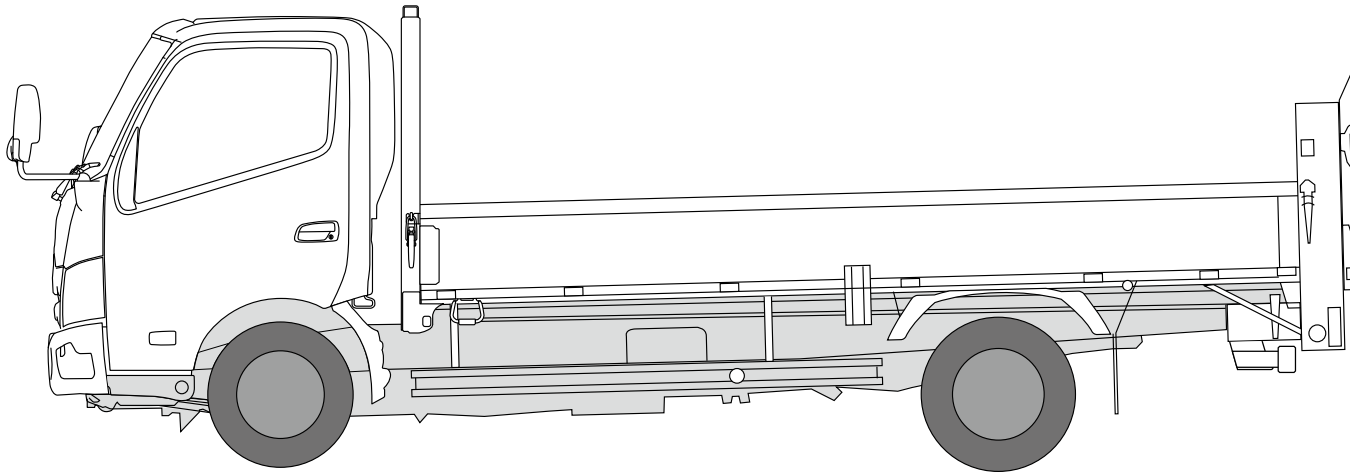
| 車両総重量<br>範囲       | 最大積載量             | エンジン        |                       | 標準諸元            |               |             |            |            |             | トランス<br>ミッション | 燃費値<br>(km/L) | CO <sub>2</sub> 排出量<br>(計算値)<br>(g/km) | 計算条件        |             |               |
|-------------------|-------------------|-------------|-----------------------|-----------------|---------------|-------------|------------|------------|-------------|---------------|---------------|--|-------------|-------------|---------------|
|                   |                   | 型式          | 最高出力<br>(kW(PS))(ネット) | 空車時<br>車両重量(kg) | 最大<br>積載量(kg) | 乗車<br>定員(名) | 全高<br>(mm) | 全幅<br>(mm) | ボディ<br>架装   |               |               |  | 最終<br>減速比   | タイヤサイズ      | 動的負荷<br>半径(m) |
| 3.5トン超<br>7.5トン以下 | 1.5トン超<br>2.0トン以下 | N04C-YE     | 110(150)              | 2,356           | 2,000         | 3           | 2,099      | 1,751      | 平ボディ        | 5速MT<RE50F>   | 10.42         | 248                                    | 5.125       | 185/85R16   | 0.350         |
|                   |                   |             |                       |                 |               |             |            |            |             | 6速MT<RE62>    | 11.09         | 233                                    | 3.727       | 205/70R16   | 0.338         |
|                   |                   |             |                       |                 |               |             |            |            |             | 6速AT<A862E>   | 10.67         | 242                                    | 3.583       | 185/75R15   | 0.322         |
|                   |                   | 6速AT<A862F> | 11.17                 |                 |               |             |            |            |             | 232           | 3.727         | 205/75R16                              | 0.347       |             |               |
|                   |                   | 6速MT<RE62>  | 10.27                 |                 |               |             |            |            |             | 252           | 4.300         | 185/85R16                              | 0.350       |             |               |
|                   |                   | 6速MT<RE62>  | 11.12                 |                 |               |             |            |            |             | 233           | 3.583         | 205/80R16                              | 0.357       |             |               |
|                   | 2.0トン超<br>3.0トン以下 | N04C-YE     | 110(150)              | 2,652           | 2,995         | 3           | 2,041      | 1,729      | 平ボディ        | 5速MT<RE50F>   | 9.70          | 267                                    | 5.125       | 205/75R16   | 0.347         |
|                   |                   |             |                       |                 |               |             |            |            |             | 6速MT<RE62>    | 10.21         | 253                                    | 4.300       | 215/85R16   | 0.374         |
|                   |                   |             |                       |                 |               |             |            |            |             | 6速AT<A862E>   | 9.85          | 263                                    | 4.300       | 215/85R16   | 0.374         |
|                   |                   | 6速AT<A862F> | 10.32                 |                 |               |             |            |            |             | 251           | 3.727         | 205/75R16                              | 0.347       |             |               |
|                   |                   | 6速MT<RE62>  | 9.55                  |                 |               |             |            |            |             | 271           | 4.300         | 205/75R16                              | 0.347       |             |               |
|                   |                   | 6速MT<RE62>  | 10.29                 |                 |               |             |            |            |             | 251           | 4.100         | 225/80R17.5                            | 0.390       |             |               |
|                   | 3.0トン超            | N04C-YE     | 110(150)              | 2,979           | 3,749         | 3           | 2,363      | 2,161      | 平ボディ        | 6速AT<A862E>   | 10.30         | 251                                    | 3.583       | 215/70R17.5 | 0.364         |
|                   |                   |             |                       |                 |               |             |            |            |             | 6速MT<RE62>    | 8.69          | 298                                    | 4.100       | 225/80R17.5 | 0.390         |
|                   |                   |             |                       |                 |               |             |            |            |             | 6速AT<A862E>   | 8.67          | 298                                    | 4.100       | 215/85R16   | 0.374         |
|                   |                   | 6速MT<RE62>  | 8.18                  |                 |               |             |            |            |             | 316           | 4.100         | 205/80R17.5                            | 0.376       |             |               |
|                   |                   | 6速MT<RE62>  | 8.68                  |                 |               |             |            |            |             | 298           | 3.900         | 215/70R17.5                            | 0.363       |             |               |
|                   |                   | 6速AT<A862E> | 8.68                  |                 |               |             |            |            |             | 298           | 4.625         | 225/80R17.5                            | 0.390       |             |               |
| 7.5トン超<br>8.0トン以下 | N04C-YE           | 110(150)    | 3,543                 | 4,275           | 2             | 2,454       | 2,235      | 平ボディ       | 6速MT<RE62>  | 7.83          | 330           | 4.100                                  | 205/80R17.5 | 0.376       |               |
|                   |                   |             |                       |                 |               |             |            |            | 6速AT<A862E> | 7.86          | 329           | 4.100                                  | 215/70R17.5 | 0.363       |               |
|                   |                   |             |                       |                 |               |             |            |            | 6速MT<RE62>  | 7.44          | 348           | 3.900                                  | 215/70R17.5 | 0.363       |               |
|                   | 6速MT<RE62>        | 7.85        |                       |                 |               |             |            |            | 329         | 4.100         | 215/70R17.5   | 0.363                                  |             |             |               |
|                   | 6速AT<A862E>       | 7.86        |                       |                 |               |             |            |            | 329         | 4.625         | 225/80R17.5   | 0.390                                  |             |             |               |
|                   | 6速AT<A862E>       | 7.49        |                       |                 |               |             |            |            | 345         | 4.625         | 225/80R17.5   | 0.390                                  |             |             |               |

上記は、燃費値を計算するための数値です。各車型の諸元数値は、「主要諸元表」をご覧ください。

\* 燃料消費率のJH25モード燃費値とJH15モード燃費値は、法令に基づく標準的な諸元値および条件を用いてエンジン燃費を実測し、シミュレーション法で算出した国土交通省審査値です。JH25モード燃費値はJH15モード燃費値に対して、車両の空気抵抗やタイヤのころがり抵抗に実測値を用いた試験法で、試験で用いた「都市内走行と都市間走行の走行比率」については、走行実態の調査結果が反映された法定比率で算出した燃費値です。これらの燃費値は法令で定められた燃費値計算条件の車両総重量範囲および最大積載量区分ごとの標準諸元値・車型による最終減速比およびタイヤ仕様、エアコンOFFなどの条件の下に算出しています。

\* 燃料消費率は定められた試験条件での値です。お客様の使用環境・条件(気象、道路、渋滞、車両、架装ボディ、整備等の状況)や運転方法(急発進、エアコン使用等)に応じて燃料消費率は異なります。

名入れ、架装の指定にご利用ください。



製造事業者：日野自動車株式会社

架装メーカー：極東開発工業株式会社

(垂直式パワーゲート車／パワーゲート車)

新明和工業株式会社

(すいちよくゲート車／パワーゲート車)

トヨタ車体株式会社

(パワーリフト車)

詳しくは! <https://toyota.jp>

発進・加速はゆるやかに。エコドライブに心がけよう。

このカタログに関するお問い合わせは、お近くのダイナ取り扱い販売店  
または下記のお客相談センターへ  
トヨタ自動車株式会社 お客様相談センター  
全国共通・フリーコール ☎ 0800-700-7700 受付 9:00～17:00(除く年末年始)  
所在地 〒450-8711 名古屋市中村区名駅4丁目7番1号  
本仕様ならびに装備は予告なく変更することがあります。(このカタログの内容は26年4月現在のもの)  
ボディカラーおよび内装色は撮影の条件、ご覧になる印刷物または画面によって実際の  
色とは異なって見えることがあります。

フォーム/チャット/手話通訳のお問い合わせサービスもご利用いただけます。  
詳しくはWEBページからご覧ください。



**START YOUR IMPOSSIBLE** 