

# HIACE

AUDIO VISUAL & NAVIGATION CATALOGUE

## ONLINE CATALOGUE

オンラインカタログ





● 標準機能 ▲ メーカーオプション(ご注文時に申し受けます) ▲ 販売店装着オプション(ナビ連動) ▲ 販売店装着オプション(単体装着) — 設定なし

## ナビラインアップ 機能一覧

☆  
**全地図更新  
1回無償[3年間]**

ベーシックナビ、エントリーナビは対象外です。

※最新版地図ソフトは無償です。  
全地図更新の作業工費が発生する場合があります。  
詳しくは各販売店におたずねください。

### 販売店装着オプション(オーディオレス車選択時)



#### T-Connectナビ ☆

NSZT-W68T

■ステアリングスイッチ付車  
149,600円\*1\*4

■ステアリングスイッチ無車  
148,500円\*1



#### ベーシックナビ

NMZK-W73D

■ステアリングスイッチ付車  
125,070円\*2\*4

■ステアリングスイッチ無車  
123,970円\*2



#### エントリーナビ

NSCN-W68

■ステアリングスイッチ付車  
86,900円\*3\*4 [地図更新バック] 108,350円\*3\*4

■ステアリングスイッチ無車  
85,800円\*3 [地図更新バック] 107,250円\*3

		T-Connect*5	ベーシックナビ	エントリーナビ	
ナビゲーション・基本機能	ディスプレイ	●	7型VGA	7型VGA	
	音声操作	●	—	—	
	FM-VICS(VICS WIDE)	●	●	●	
	セキュリティ(盗難抑止)機能	●	●	●	
	Bluetooth® 連携*6	ハンズフリー通話	●	●	● 内蔵マイク
		オーディオ対応*7	●	●	●

\*1.TVフロントアンテナ、音声認識マイク&スイッチ、ナビゲーションロックを含む価格です。(ナビゲーションロックなしでもご購入いただけます。) \*2.TVフロントアンテナ、マイク、車両信号変換ハーネス、ラジオアンテナコネクタ変換ケーブル、USB入力端子、ナビゲーションロックを含む価格です。(ナビゲーションロックなしでもご購入いただけます。) \*3.TVフロントアンテナ、ナビゲーションロックを含む価格です。(ナビゲーションロックなしでもご購入いただけます。) \*4.ステアリングスイッチ変換ケーブルを含む価格です。 \*5.詳しくはP.034~045をご覧ください。 \*6.ご利用にはBluetooth®対応機器(スマートフォン、ケータイなど)が必要です。 \*7.オーディオ対応は、Bluetooth®対応機器(スマートフォン、ケータイなど)に保存された音楽データを、ワイヤレスで再生することができます。 ●販売店装着オプションに関しましては、作業時間に応じた取付費が別途発生致します。詳しくは販売店におたずねください。 ●メーカーオプションはご注文時に申し受けます。メーカーの工場では装着するため、ご注文後はお受けできませんのでご了承ください。 ●車型・ナビの機種により、オプションが装着できない場合があります。 ●画面は全てハメ込み合成です。また、画面はイメージで実際とは異なる場合があります。 ●安全のため、走行中一部操作・表示できない機能があります。また、テレビ放送、DVD再生、SD動画、その他外部入力映像は、安全のため走行中は前席ディスプレイの画面が消え、音声だけになります。 ●ディスクやメディアの、録音、録画状態によっては再生できない場合があります。また、再生可能なデータ形式、規格は限られます。 ●対応する携帯電話は限られます。動作確認済み機種は、販売店におたずねいただくか、T-Connectサイト(https://toyota.jp/tconnectservice/)にてご確認ください。 ●価格はメーカー希望小売価格(消費税10%込み)'22年12月時点のもの'で参考価格です。実際の販売価格は各販売店が独自に定めております。詳しくは各販売店におたずねください。 ☆:全地図更新1回無償(3年間)対象ナビ

◆本カタログに掲載の画面や地図などはカタログ用に合成されたものです。また、商品の色につきましては撮影および表示画面の関係で実際の色と異なって見える場合があります。 ◆Bluetooth®は、Bluetooth SIG,Inc.の商標です。 ◆Wi-Fi®は、Wi-Fi Allianceの登録商標です。 ◆Wi-Fi Protected Setup™は、Wi-Fi Allianceの商標です。 ◆iPod/iPhoneは、米国及び他の国々で登録されたApple Inc.の商標です。 ◆Google PlayおよびGoogle Playロゴは、Google LLCの商標です。

⚠ 取付、ご使用にはご留意いただきたい点が多数ございます。  
ナビ、ナビオプションで利用できるディスク、メディア、接続機器、パソコンの動作環境、各種バージョン情報、使用時の注意点など、詳しくは、https://toyota.jp/dop/navi/をご覧ください。商品によっては、車両本体への穴あけ等の加工が必要となる場合があります。

● 標準機能 ▲ メーカーオプション(ご注文時に申し受けます) ▲ 販売店装着オプション(ナビ連動) ▲ 販売店装着オプション(単体装着) — 設定なし

## ナビラインアップ 機能一覧

☆  
全地図更新  
1回無償[3年間]

ベーシックナビ、エントリーナビは対象外です。

※最新版地図ソフトは無償です。  
全地図更新の作業工賃が発生する場合があります。  
詳しくは各販売店におたずねください。

### 販売店装着オプション(オーディオレス車選択時)



#### T-Connectナビ ☆

NSZT-W68T

■ステアリングスイッチ付車  
149,600円\*1\*4

■ステアリングスイッチ無車  
148,500円\*1



#### ベーシックナビ

NMZK-W73D

■ステアリングスイッチ付車  
125,070円\*2\*4

■ステアリングスイッチ無車  
123,970円\*2



#### エントリーナビ

NSCN-W68

■ステアリングスイッチ付車  
86,900円\*3\*4 [地図更新バック]  
108,350円\*3\*4

■ステアリングスイッチ無車  
85,800円\*3 [地図更新バック]  
107,250円\*3

オーディオ・ビジュアル機能	TVチューナー	● 12セグ+ワンセグ	● 12セグ+ワンセグ	● ワンセグ
	スピーカー数	6or4or2 *14	6or4or2 *14	6or4or2 *14
	ディスク再生*8	DVD/CD	DVD/CD	CD
	SD再生*8	● 音楽/動画*9	● 音楽/動画	● 音楽*9
	AM/FMチューナー	● ワイドFM対応	● ワイドFM対応	● ワイドFM対応
	音楽CD録音	● SD/SDHC*9*10	—	—
	ステアリングスイッチ対応*11	● オーディオ操作のみ	● オーディオ操作のみ	● オーディオ操作のみ

\*1.TVフロントアンテナ、音声認識マイク&スイッチ、ナビゲーションロックを含む価格です。(ナビゲーションロックなしでもご購入いただけます。)\*2.TVフロントアンテナ、マイク、車両信号変換ハーネス、ラジオアンテナコネクタ変換ケーブル、USB入力端子、ナビゲーションロックを含む価格です。(ナビゲーションロックなしでもご購入いただけます。)\*3.TVフロントアンテナ、ナビゲーションロックを含む価格です。(ナビゲーションロックなしでもご購入いただけます。)\*4.ステアリングスイッチ変換ケーブルを含む価格です。\*8.録音、録画状態によっては再生できない場合があります。また、再生可能なデータ形式、規格は限られます。\*9.SDXCには対応していません。\*10.別途SDカードが必要となります。SD/SDHC規格に対応(スピードクラス4以上推奨)。録音可能曲数はメディアの空き容量により異なります。【一例】空き容量4GBの目安:約800曲(1曲/5MB換算)。録音された音楽データを他のナビゲーションや音楽機器へムーブ・コピーすることはできません。\*11.バンのスーパージ、コンピューターのGL、ワゴンのグランドキャビン、GLに標準設定。詳しくはP.012-013をご覧ください。\*14.グレードによりスピーカー数は異なります。詳しくはP.012-013をご覧ください。●販売店装着オプションに関しましては、作業時間に応じた取付費が別途発生致します。詳しくは販売店におたずねください。●メーカーオプションはご注文時に申し受けます。メーカーの工場では装着するため、ご注文後はお受けできませんのでご了承ください。●車型・ナビの機種により、オプションが装着できない場合があります。●画面は全てハメ込み合成です。また、画面はイメージで実際とは異なる場合があります。●安全のため、走行中一部操作・表示できない機能があります。また、テレビ放送、DVD再生、SD動画、その他外部入力映像は、安全のため走行中は前席ディスプレイの画面が消え、音声だけになります。●ディスクやメディアの、録音、録画状態によっては再生できない場合があります。また、再生可能なデータ形式、規格は限られます。●対応する携帯電話は限られます。動作確認済み機種は、販売店におたずねいただくか、T-Connectサイト(https://toyota.jp/tconnectservice/)にてご確認ください。●価格はメーカー希望小売価格(消費税10%込み)'22年12月時点のもの'で参考価格です。実際の販売価格は各販売店が独自に定めております。詳しくは各販売店におたずねください。☆:全地図更新1回無償(3年間)対象ナビ  
◆本カタログに掲載の画面や地図などはカタログ用に合成されたものです。また、商品の色につきましては撮影および表示画面の関係で実際の色と異なって見える場合があります。◆Bluetooth®は、Bluetooth SIG,Inc.の商標です。◆Wi-Fi®は、Wi-Fi Allianceの登録商標です。◆Wi-Fi Protected Setup™は、Wi-Fi Allianceの商標です。◆iPod/iPhoneは、米国及び他の国々で登録されたApple Inc.の商標です。◆Google PlayおよびGoogle Playロゴは、Google LLCの商標です。

⚠ 取付、ご使用にはご留意いただきたい点が多数ございます。

ナビ、ナビオプションで利用できるディスク、メディア、接続機器、パソコンの動作環境、各種バージョン情報、使用時の注意点など、詳しくは、https://toyota.jp/dop/navi/をご覧ください。商品によっては、車両本体への穴あけ等の加工が必要となる場合があります。



● 標準機能 ▲ メーカーオプション(ご注文時に申し受けます) ▲ 販売店装着オプション(ナビ連動) ▲ 販売店装着オプション(単体装着) — 設定なし

## ナビラインアップ 機能一覧

☆  
全地図更新  
1回無償[3年間]

ベーシックナビ、エントリーナビは対象外です。

※最新版地図ソフトは無償です。  
全地図更新の作業工賃が発生する場合があります。  
詳しくは各販売店におたずねください。

### 販売店装着オプション(オーディオレス車選択時)



#### T-Connectナビ ☆

NSZT-W68T

■ステアリングスイッチ付車  
149,600円\*1\*4

■ステアリングスイッチ無車  
148,500円\*1



#### ベーシックナビ

NMZK-W73D

■ステアリングスイッチ付車  
125,070円\*2\*4

■ステアリングスイッチ無車  
123,970円\*2



#### エントリーナビ

NSCN-W68

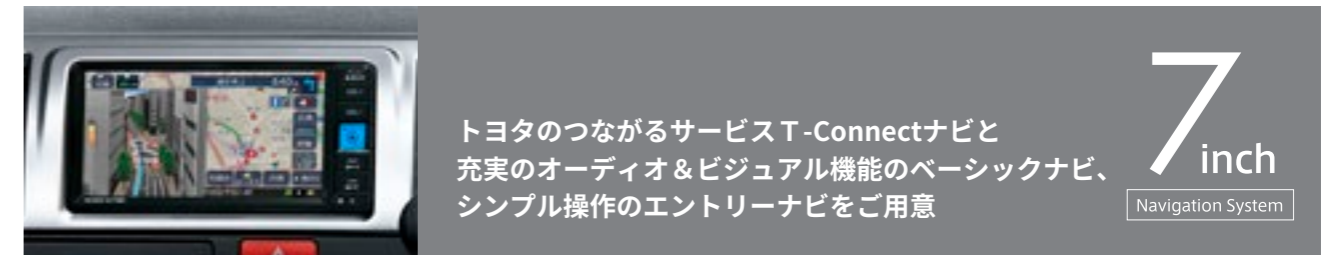
■ステアリングスイッチ付車  
86,900円\*3\*4 [地図更新パック] 108,350円\*3\*4

■ステアリングスイッチ無車  
85,800円\*3 [地図更新パック] 107,250円\*3

ナビオプション	T-Connectナビ	ベーシックナビ	エントリーナビ
パノラミックビューモニター*12	▲	—	▲
バックガイドモニター*12	▲	▲ バックモニター*23	▲
後席ディスプレイ	▲*15*16	▲*15*16	—
外部入力端子*13	▲ iPod対応USB/HDMI入力端子*17	● USB入力端子	● AUX端子
ETC2.0ユニット	▲*18	▲*18	▲
ETC車載器	▲	▲	▲*18
ドライブレコーダー	▲*18	▲*18*19	▲

\*1.TVフロントアンテナ、音声認識マイク&スイッチ、ナビゲーションロックを含む価格です。(ナビゲーションロックなしでもご購入いただけます。)  
\*2.TVフロントアンテナ、マイク、車両信号変換ハーネス、ラジオアンテナコネクタ変換ケーブル、USB入力端子、ナビゲーションロックを含む価格です。(ナビゲーションロックなしでもご購入いただけます。)  
\*3.TVフロントアンテナ、ナビゲーションロックを含む価格です。(ナビゲーションロックなしでもご購入いただけます。)  
\*4.ステアリングスイッチ変換ケーブルを含む価格です。  
\*12.メーカーオプションのパノラミックビューモニター、デジタルインナーミラー [バックモニター内蔵] (カメラ洗浄機能付)、自動防眩インナーミラー [バックモニター内蔵] と、販売店装着オプションのバックガイドモニターは同時装着できません。  
\*13.ご利用には別途市販のケーブルが必要です。また、一部ケーブルには対応できないものがあります。  
\*15.SD-Video規格でアナログ出力が禁止されている動画データ、またHDMI入力の映像は後席ディスプレイに表示されません。  
\*16.VGA相当の表示となります。  
\*17.iPadには対応していません。iPod/iPhone動作確認済み機種、USB、HDMIの機器、再生可能データにつきましては販売店におたずねいただくか、販売店装着オプションナビサイト (<https://toyota.jp/dop/navi/>) にてご確認ください。  
\*18.単体装着 (ナビと連動しない) 製品もご用意しています。  
\*19.ドラレコセットもご用意しています。  
\*23.ガイド線表示非対応のバックモニターを設定。  
●販売店装着オプションに関しましては、作業時間に応じた取付費が別途発生致します。詳しくは販売店におたずねください。  
●メーカーオプションはご注文時に申し受けます。メーカーの工場では装着するため、ご注文後はお受けできませんのでご了承ください。  
●車種・ナビの機種により、オプションが装着できない場合があります。  
●画面は全てハメ込み合成です。また、画面はイメージで実際とは異なる場合があります。  
●安全のため、走行中一部操作・表示できない機能があります。また、テレビ放送、DVD再生、SD動画、その他外部入力映像は、安全のため走行中は前席ディスプレイの画面が消え、音声だけになります。  
●ディスクやメディアの、録音、録画状態によっては再生できない場合があります。また、再生可能なデータ形式、規格は限られます。  
●対応する携帯電話は限られます。動作確認済み機種は、販売店におたずねいただくか、T-Connectサイト (<https://toyota.jp/tconnectservice/>) にてご確認ください。  
●価格はメーカー希望小売価格 (消費税10%込み) '22年12月時点のもの) で参考価格です。実際の販売価格は各販売店が独自に定めております。詳しくは各販売店におたずねください。  
☆:全地図更新1回無償(3年間)対象ナビ  
◆本カタログに掲載の画面や地図などはカタログ用に合成されたものです。また、商品の色につきましては撮影および表示画面の関係で実際の色と異なって見える場合があります。  
◆Bluetooth®は、Bluetooth SIG, Inc.の商標です。  
◆Wi-Fi®は、Wi-Fi Allianceの登録商標です。  
◆Wi-Fi Protected Setup™は、Wi-Fi Allianceの商標です。  
◆iPod/iPhoneは、米国及び他の国々で登録されたApple Inc.の商標です。  
◆Google PlayおよびGoogle Playロゴは、Google LLCの商標です。

⚠ 取付、ご使用にはご留意いただきたい点が多数ございます。  
ナビ、ナビオプションで利用できるディスク、メディア、接続機器、パソコンの動作環境、各種バージョン情報、使用時の注意点など、詳しくは、<https://toyota.jp/dop/navi/>をご覧ください。商品によっては、車両本体への穴あけ等の加工が必要となる場合があります。



※写真はベーシックナビ (NMZK-W73D) 装着イメージです。

## 主要な映像 & 音楽メディア、通信にも対応。 トヨタのつながるサービスT-Connectナビ。

### ▶ T-Connectナビ

#### 01 NSZT-W68T

設定 オーディオレス車

#### ■ステアリングスイッチ付車

149,600円(消費税抜き136,000円) \*1\*4 2.3H <V3PX>

#### ■ステアリングスイッチ無車

148,500円(消費税抜き135,000円) \*1 2.3H <V1HX>

#### ■主要機能

7型VGAディスプレイ	T-Connect対応	音声操作対応	Bluetooth®ハンズフリー通話	Wi-Fi®接続対応	セキュリティ機能	ステアリングスイッチ対応	ワイドFM対応AM/FMチューナー
TVチューナー(12セグ+ワンセグ)	DVD再生(DVD-VR/DVD-RW/R対応)	CD再生(CD-R/RW対応)	SD再生(音楽/動画)	SD録音※(音楽CDをSDに録音)	Bluetooth®オーディオ対応	HDMI/USB入力	

※別途SDカードが必要となります。

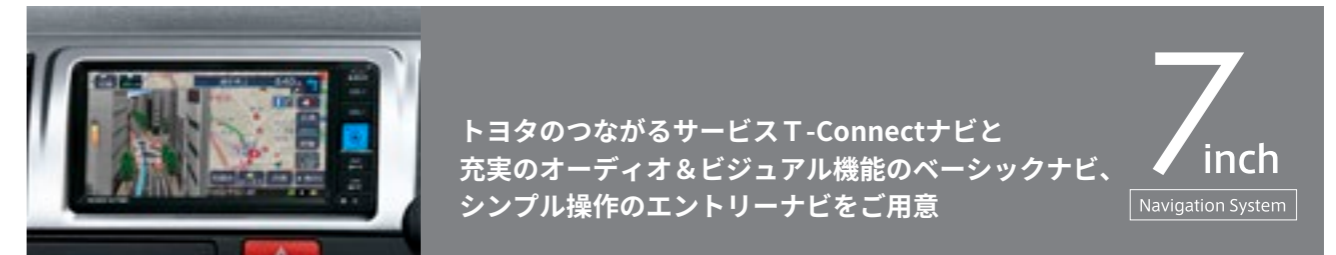
T-connect Bluetooth WiFi VICS (ワイドFM) 全地図更新 1回無償[3年間] \*5

\*1.TVフロントアンテナ、音声認識マイク&スイッチ、ナビゲーションロックを含む価格です。(ナビゲーションロックなしでもご購入いただけます。) \*4.ステアリングスイッチ変換ケーブルを含む価格です。

⚠ 取付、ご使用にはご留意いただきたい点が多数ございます。  
ナビ、ナビオプションで利用できるディスク、メディア、接続機器、パソコンの動作環境、各種バージョン情報、使用時の注意点など、詳しくは、<https://toyota.jp/dop/navi/>をご覧ください。商品によっては、車両本体への穴あけ等の加工が必要となる場合があります。

価格表記について	00,000円(消費税抜き00,000円) 0.0H	①価格はメーカー希望小売価格(消費税10%込み)'22年12月現在のもの'で参考価格です。実際の販売価格は各販売店が独自に定めております。価格には取付費は含まれません。
	メーカー希望小売価格① 標準取付時間②	②時間は取り付けに必要な標準作業時間です。作業時間に応じた取付費が①とは別に発生致します。取付費につきましても販売店が独自に定めております。●詳しくは各販売店におたずねください。





※写真はベーシックナビ (NMZK-W73D) 装着イメージです。

**充実のオーディオ&ビジュアル機能。使いやすさにこだわったベーシックナビ。**

## ▶ベーシックナビ

### 02 NMZK-W73D

設定 オーディオレス車

#### ■ステアリングスイッチ付車

125,070円(消費税抜き113,700円) \*2\*4 3.0H <V0HX>

#### ■ステアリングスイッチ無車

123,970円(消費税抜き112,700円) \*2 3.0H <V1GX>

### ■主要機能

7型VGAディスプレイ	T-Connect対応	音声操作対応	Bluetooth®ハンズフリー通話	Wi-Fi®接続対応	セキュリティ機能	ステアリングスイッチ対応	ワイドFM対応AM/FMチューナー
TVチューナー(12セグ+ワンセグ)	DVD再生(DVD-VR/DVD-RW/R対応)	CD再生(CD-R/RW対応)	SD再生(音楽/動画)	SD録音(音楽CDをSDに録音)	Bluetooth®オーディオ対応	USB入力	

標準機能 (緑色) 機能なし (灰色)

Bluetooth® VICS ワイドFM

### 最長3年の無償地図更新

下記のいずれかの方法でお選びいただけます。

- WEBからの更新 全更新:1回(2024年3月~3年間)
- SDカードの送付による全更新 2026年度版の1回

※詳しくは右記QRまたは(<https://www.kenwood.com/jp/car/oem/dop/toyota/nmzk-w73d/mapdb/>)をご覧ください。



\*2.TVフロントアンテナ、マイク、車両信号変換ハーネス、ラジオアンテナコネクタ変換ケーブル、USB入力端子、ナビゲーションロックを含む価格です。(ナビゲーションロックなしでもご購入いただけます。)

\*4.ステアリングスイッチ変換ケーブルを含む価格です。

⚠ 取付、ご使用にはご留意いただきたい点が多数ございます。

ナビ、ナビオプションで利用できるディスク、メディア、接続機器、パソコンの動作環境、各種バージョン情報、使用時の注意点など、詳しくは、<https://toyota.jp/dop/navi/>をご覧ください。商品によっては、車両本体への穴あけ等の加工が必要となる場合があります。

### 価格表記について

00,000円(消費税抜き00,000円)

0.0H

メーカー希望小売価格①

標準取付時間②

①価格はメーカー希望小売価格(消費税10%込み)'22年12月現在のもの'で参考価格です。実際の販売価格は各販売店が独自に定めております。価格には取付費は含まれません。

②時間は取り付けに必要な標準作業時間です。作業時間に応じた取付費が①とは別に発生致します。

取付費につきましても販売店が独自に定めております。●詳しくは各販売店におたずねください。

ベーシックナビ  
+ ドライブレコーダー  
お得なセット



▶ 詳細はP.023

+ 後方録画用  
HDカメラ

- ベーシックナビ
- カメラ別体型ドライブレコーダー  
(ベーシックナビ連動タイプ)
- + 後方録画用HDカメラ

ステアリング  
スイッチ付車 合計価格 190,190円  
(消費税抜き 172,900円)

ステアリング  
スイッチ無車 合計価格 189,090円  
(消費税抜き 171,900円)

03 ベーシックナビドラレコセット \*6

ステアリングスイッチ付車

**184,690円**(消費税抜き167,900円) **5.7H**〈V6CX〉

ステアリングスイッチ無車

**183,590円**(消費税抜き166,900円)

・ルートバン、ジャストロー **5.0H**〈V2DX〉

・除くルートバン、ジャストロー **5.3H**〈V6HX〉

セットで **5,500円**お得!

⚠ 取付、ご使用にはご留意いただきたい点が多数ございます。

ナビ、ナビオプションで利用できるディスク、メディア、接続機器、パソコンの動作環境、各種バージョン情報、使用時の注意点など、詳しくは、<https://toyota.jp/dop/navi/>をご覧ください。商品によっては、車両本体への穴あけ等の加工が必要となる場合があります。

価格表記について

00,000円(消費税抜き00,000円)

0.0H

↓ メーカー希望小売価格 ①

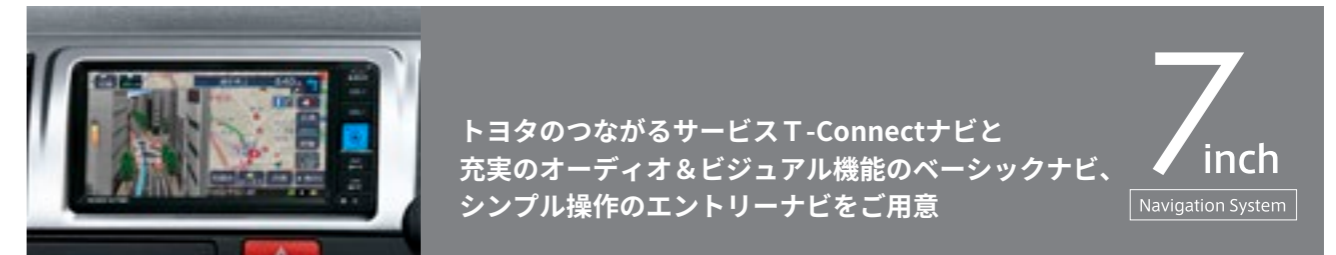
↓ 標準取付時間 ②

①価格はメーカー希望小売価格(消費税10%込み)'22年12月現在のもの'で参考価格です。実際の販売価格は各販売店が独自に定めております。価格には取付費は含まれません。

②時間は取り付けに必要な標準作業時間です。作業時間に応じた取付費が①とは別に発生致します。

取付費につきましても販売店が独自に定めております。●詳しくは各販売店におたずねください。





## ▶ エントリーナビ

### 04 NSCN-W68

設定 オーディオレス車

#### ■ステアリングスイッチ付車

86,900円(消費税抜き79,000円) \*3\*4 1.1H <V3VX>

[地図更新パック]

108,350円(消費税抜き98,500円) \*3\*4 1.1H <V3SX>

#### ■ステアリングスイッチ無車

85,800円(消費税抜き78,000円) \*3 1.1H <V3UX>

[地図更新パック]

107,250円(消費税抜き97,500円) \*3 1.1H <V3RX>

### ■主要機能

7型VGAディスプレイ	T-Connect対応	音声操作対応	Bluetooth®ハンズフリー通話	Wi-Fi®接続対応	セキュリティ機能	ステアリングスイッチ対応	ワイドFM対応AM/FMチューナー
ワンセグTVチューナー	DVD再生(DVD-VR/DVD-RW/R対応)	CD再生(CD-R/RW対応)	SD再生(音楽)	SD録音(音楽CDをSDに録音)	Bluetooth®オーディオ対応	AUX端子	

標準機能 (緑色) 機能なし (灰色)

Bluetooth® VICS ワイドFM

地図更新パックは、年度更新版地図ソフト3回分(3年以内の更新)をセットにしています。詳しくは販売店におたずねください。\*5\*7

\*3.TVフロントアンテナ、ナビゲーションロックを含む価格です。(ナビゲーションロックなしでもご購入いただけます。) \*4.ステアリングスイッチ変換ケーブルを含む価格です。

⚠ 取付、ご使用にはご留意いただきたい点が多数ございます。

ナビ、ナビオプションで利用できるディスク、メディア、接続機器、パソコンの動作環境、各種バージョン情報、使用時の注意点など、詳しくは、<https://toyota.jp/dop/navi/>をご覧ください。商品によっては、車両本体への穴あけ等の加工が必要となる場合があります。

### 価格表記について

00,000円(消費税抜き00,000円)

0.0H

メーカー希望小売価格①

標準取付時間②

①価格はメーカー希望小売価格(消費税10%込み)'22年12月現在のもの'で参考価格です。実際の販売価格は各販売店が独自に定めております。価格には取付費は含まれません。

②時間は取り付けに必要な標準作業時間です。作業時間に応じた取付費が①とは別に発生致します。

取付費につきましても販売店が独自に定めております。●詳しくは各販売店におたずねください。





## 駐車場や交差点で、 周囲の安全確認をサポート。

### ▶パノラミックビューモニター メーカーオプション

車両を上から見たような映像をナビ画面（販売店装着オプション）に表示するパノラミックビューモニター。運転席からの目視だけでは見にくい、車両周辺の状況をリアルタイムで表示。周囲の安全確認をサポートします。

●パノラミックビューモニターの映像を表示するには、販売店装着オプションのT-Connectナビまたはエントリーナビ（P.005、P.008）の装着が必要となります。



見通しの悪い交差点等で  
左右方向の状況確認を  
サポート。  
パノラミックビュー&  
ワイドフロントビュー  
[D・Nポジション時]



路肩への幅寄せや  
すれ違いをサポート。  
両サイドビュー  
[D・Nポジション時]



駐車時の安全確認を  
サポート。  
パノラミックビュー&  
バックビュー  
[Rポジション時]



後退発進時の  
安全確認をサポート。  
バックビュー  
[Rポジション時]

■カメラが映し出す範囲は限られており、実際より遠く見える場合があります。映像を過信せず、必ず車両周辺の安全を直接確認しながら運転してください。 ■画面はハメ込み合成です。画面はイメージで実際とは異なる場合があります。

●パノラミックビューモニターをメーカーオプション装着した場合、リアアンダーミラーは装着されません。





デジタルインナーミラーモード



鏡面インナーミラーモード



車両後方カメラ部



車両後退時



デジタルインナーミラーモード



バックカメラ部



車両後退時

## 後方の安全確認を、カメラの映像でサポート。

### ▶ デジタルインナーミラー(カメラ洗浄機能付)

メーカーオプション

車両後方カメラの映像をインナーミラー内のディスプレイに表示。切り替えレバーを操作することで、鏡面インナーミラーモードからデジタルインナーミラーモードに切り替えることができます。視界を遮るものがない映像により、後方の安全確認をサポートします。

### ▶ デジタルインナーミラー[バックモニター内蔵] (カメラ洗浄機能付)

メーカーオプション

車両後退時、デジタルインナーミラー内のディスプレイにバックカメラからの車両後方映像と駐車時の目安となる固定ガイド線を表示しドライバーの後退操作をサポートします。

● デジタルインナーミラー [バックモニター内蔵] をメーカーオプション装着した場合、リヤアンダーミラーは装着されません。

### ▶ 自動防眩インナーミラー[バックモニター内蔵]

メーカーオプション

通常時は周囲の光と後方からの光の差に応じて鏡面の反射状態を変化させ、ドライバーの視認性低下を軽減する自動防眩インナーミラーです。車両後退時には、車両後方映像と固定ガイド線を表示します。

● 自動防眩インナーミラー [バックモニター内蔵] をメーカーオプション装着した場合、リヤアンダーミラーは装着されません。





### スピーカーレイアウト図

#### [ 6スピーカー車 ]

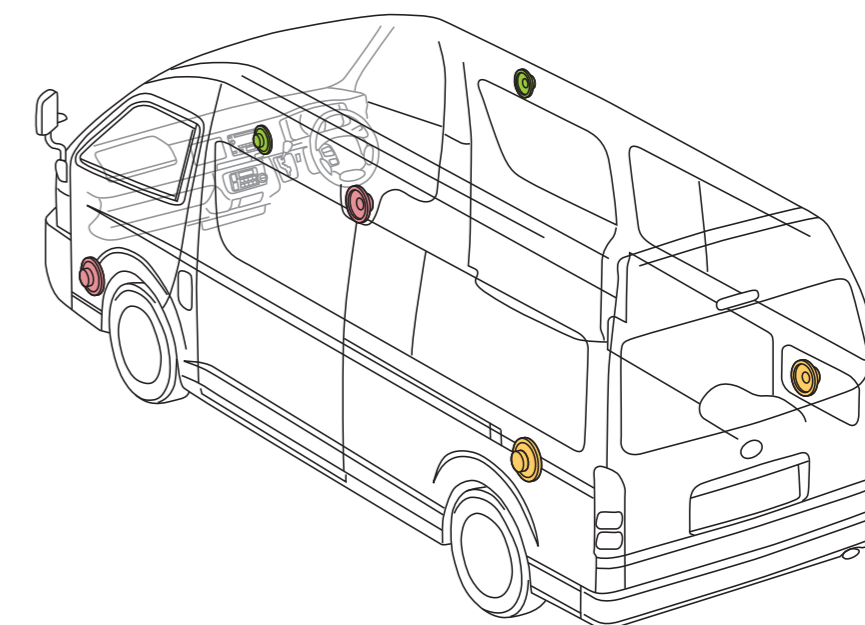
- フロントスピーカー×2
- リヤスピーカー×2
- ルーフスピーカー×2

#### [ 4スピーカー車 ]

- フロントスピーカー×2
- リヤスピーカー×2

#### [ 2スピーカー車 ]

- フロントスピーカー×2



## 高いデザイン性と操作性を実現。

### ▶ステアリングスイッチ（オーディオ）

標準装備

ステアリングから手を離すことなく音量やモードの切替などの操作ができます。

※バンのスーパーGL、ワゴンのグランドキャビン、GL、コミューターのGLに標準設定。

### ▶AM/FM（AUX端子付）

メーカーオプション

AUX端子の付いたラジオをメーカーオプション設定しています。

### ▶オーディオレス（カバーレス）

標準装備

販売店装着オプションのナビ・オーディオを自由に選べるオーディオレスを標準設定。

## ■主要装備一覧表

標準装備
メーカーオプション(ご注文時に申し受けます)
販売店装着オプション

		バン					
		スーパーGL		DX			
		2/5人乗り	“GLパッケージ”	3/6/9人乗り	“GLパッケージ”	2/5人乗り・3/6人乗り	3人乗り
ナビ・オーディオ	スピーカー	4スピーカー		2スピーカー			
	AM/FM(AUX端子付) *2	11,000円(消費税抜き10,000円)					
	オーディオレス(カバーレス)						
	トヨタ純正ナビ・オーディオ *1						
	オーディオレスカバー *2						
	アンテナ	ガラスアンテナ		ピラーアンテナ			
操作性	ステアリングスイッチ(オーディオ) *3						
その他	パノラミックビューモニター *4*5	37,400円 (消費税抜き 34,000円)	37,400円 (消費税抜き 34,000円)	59,400円 (消費税抜き 54,000円)	37,400円 (消費税抜き 34,000円)	59,400円(消費税抜き 54,000円)	
	デジタルインナーミラー (カメラ洗浄機能付) *2*5	55,000円 (消費税抜き 50,000円)	55,000円(消費税抜き 50,000円)				
	デジタルインナーミラー [バックモニター内蔵](カメラ洗浄機能付) *2*5	81,400円 (消費税抜き 74,000円)	81,400円(消費税抜き 74,000円)				
	自動防眩インナーミラー [バックモニター内蔵] *2*5	37,400円 (消費税抜き34,000円)	37,400円(消費税抜き34,000円)				
	アクセサリコンセント (AC100V・100W) *6	インストルメントパネル部	9,900円(消費税抜き 9,000円)				
		リヤクォータートリム部					
	ETC車載器 *7						
ETC2.0ユニット *7							
ドライブレコーダー							

●「メーカーオプション」はご注文時に申し受けます。メーカーの工場では装着するため、ご注文後はお受けできませんのでご了承ください。 ●価格はメーカー希望小売価格(消費税10%込み)'22年4月現在のもの>で参考価格です。価格は販売店が独自に定めていますので、詳しくは各販売店におたずねください。

\*1.オーディオレスの場合のみ装着できます。販売店装着オプションとしてナビ・オーディオを多数ご用意しています。 \*2.パノラミックビューモニターを選択した場合は選択できません。 \*3.販売店装着オプションのナビ・オーディオを装着した場合、操作可能となります。 \*4.パノラミックビューモニターを選択した場合、カメラ付(左右)電動格納式リモコンドアミラーとなります。また、パノラミックビューモニターにナビゲーションシステムは含まれません。パノラミックビューモニターの映像を表示するには、販売店装着オプションのトヨタ純正ナビの装着が必要です。 \*5.パノラミックビューモニター、デジタルインナーミラー [バックモニター内蔵]、自動防眩インナーミラー [バックモニター内蔵]のいずれかを選択した場合、リヤアンダーミラーは非装着となります。 \*6.合計100W以下の電気製品をご使用ください。ただし、100W以下の電気製品でも正常に作動しない場合があります。詳しくは販売店におたずねください。 \*7.販売店装着オプションのETC車載器、ETC2.0ユニットを装着した場合、カードホルダーは非装着となります。別途セットアップ費用が必要となります。詳しくは販売店におたずねください。

■“GLパッケージ”はグレード名称ではありません。



## ■主要装備一覧表

標準装備
メーカーオプション(ご注文時に申し受けます)
販売店装着オプション

		ワゴン			コンピューター	
		グランドキャビン	GL	DX	GL	DX
ナビ・オーディオ	スピーカー	6スピーカー	4スピーカー	2スピーカー	6スピーカー	2スピーカー
	AM/FM(AUX端子付) *2			11,000円 (消費税抜き10,000円)		11,000円 (消費税抜き10,000円)
	オーディオレス(カバーレス)					
	トヨタ純正ナビ・オーディオ *1					
	オーディオレスカバー *2					
	アンテナ	ガラスアンテナ		ピラーアンテナ		ピラーアンテナ
操作性	ステアリングスイッチ(オーディオ) *3					
その他	パノラミックビューモニター *4*5	37,400円(消費税抜き 34,000円)		59,400円 (消費税抜き 54,000円)	59,400円(消費税抜き 54,000円)	
	デジタルインナーミラー (カメラ洗浄機能付) *2*5	55,000円(消費税抜き 50,000円)		55,000円(消費税抜き 50,000円)		
	デジタルインナーミラー [バックモニター内蔵](カメラ洗浄機能付) *2*5	81,400円(消費税抜き 74,000円)		81,400円(消費税抜き 74,000円)		
	自動防眩インナーミラー [バックモニター内蔵] *2*5	37,400円(消費税抜き34,000円)		37,400円(消費税抜き34,000円)		
	アクセサリコンセント (AC100V・100W) *6	インストルメントパネル部		9,900円(消費税抜き 9,000円)		9,900円(消費税抜き 9,000円)
		リヤクォータートリム部				
	ETC車載器 *7					
ETC2.0ユニット *7						
ドライブレコーダー						

●「メーカーオプション」はご注文時に申し受けます。メーカーの工場では装着するため、ご注文後はお受けできませんのでご了承ください。 ●価格はメーカー希望小売価格(消費税10%込み)'22年4月現在のもの>で参考価格です。価格は販売店が独自に定めていますので、詳しくは各販売店におたずねください。

\*1.オーディオレスの場合のみ装着できます。販売店装着オプションとしてナビ・オーディオを多数ご用意しています。 \*2.パノラミックビューモニターを選択した場合は選択できません。 \*3.販売店装着オプションのナビ・オーディオを装着した場合、操作可能となります。 \*4.パノラミックビューモニターを選択した場合、カメラ付(左右)電動格納式リモコンドアミラーとなります。また、パノラミックビューモニターにナビゲーションシステムは含まれません。パノラミックビューモニターの映像を表示するには、販売店装着オプションのトヨタ純正ナビの装着が必要です。 \*5.パノラミックビューモニター、デジタルインナーミラー [バックモニター内蔵]、自動防眩インナーミラー [バックモニター内蔵]のいずれかを選択した場合、リヤアンダーミラーは非装着となります。 \*6.合計100W以下の電気製品をご使用ください。ただし、100W以下の電気製品でも正常に作動しない場合があります。詳しくは販売店におたずねください。 \*7.販売店装着オプションのETC車載器、ETC2.0ユニットを装着した場合、カードホルダーは非装着となります。別途セットアップ費用が必要となります。詳しくは販売店におたずねください。

■“GLパッケージ”はグレード名称ではありません。

## P005-008 T-Connectナビ ベーシックナビ エントリーナビ

\*1.TVフロントアンテナ、音声認識マイク&スイッチ、ナビゲーションロックを含む価格です。（ナビゲーションロックなしでもご購入いただけます。） \*2.TVフロントアンテナ、マイク、車両信号変換ハーネス、ラジオアンテナコネクタ変換ケーブル、USB入力端子、ナビゲーションロックを含む価格です。（ナビゲーションロックなしでもご購入いただけます。） \*3.TVフロントアンテナ、ナビゲーションロックを含む価格です。（ナビゲーションロックなしでもご購入いただけます。） \*4.ステアリングスイッチ変換ケーブルを含む価格です。 \*5.地図更新サービスは、日本全国のトヨタ販売店を通じて提供いたします。作業工賃につきましては販売店独自設定となります。詳しくは各販売店におたずねください。 \*6.デジタルインナーミラー [バックモニター内蔵]（メーカーオプション）付車、自動防眩インナーミラー [バックモニター内蔵]（メーカーオプション）付車。除くIR（赤外線）カットフィルム（リヤサイド・バックガラス [スモーク]）付車、リヤラダー付車。 \*7.ナビご購入後3年以内に全地図更新（3回分）をされなかった場合は、地図更新パックの全地図更新権は無効となりますのでご注意ください。

●販売店装着オプションに関しましては、作業時間に応じた取付費が別途発生致します。詳しくは販売店におたずねください。 ●メーカーオプションはご注文時に申し受けます。メーカーの工場では装着するため、ご注文後はお受けできませんのでご了承ください。 ●車種・ナビの機種により、オプションが装着できない場合があります。 ●画面は全てハメ込み合成です。また、画面はイメージで実際とは異なる場合があります。 ●安全のため、走行中一部操作・表示できない機能があります。また、テレビ放送、DVD再生、SD動画、その他外部入力映像は、安全のため走行中は前席ディスプレイの画面が消え、音声だけになります。 ●ディスクやメディアの、録音、録画状態によっては再生できない場合があります。また、再生可能なデータ形式、規格は限られます。 ●対応する携帯電話は限られます。動作確認済み機種は、販売店におたずねいただくか、T-Connectサイト（<https://toyota.jp/tconnectservice/>）にてご確認ください。 ●価格はメーカー希望小売価格（消費税10%込み）'22年12月時点のもの〉で参考価格です。実際の販売価格は各販売店が独自に定めております。詳しくは各販売店におたずねください。

◆本カタログに掲載の画面や地図などはカタログ用に合成されたものです。また、商品の色につきましては撮影および表示画面の関係で実際の色と異なって見える場合があります。 ◆Bluetooth®は、Bluetooth SIG,Inc.の商標です。 ◆Wi-Fi®は、Wi-Fi Allianceの登録商標です。 ◆Wi-Fi Protected Setup™は、Wi-Fi Allianceの商標です。 ◆iPod/iPhoneは、米国及び他の国々で登録されたApple Inc.の商標です。 ◆Google PlayおよびGoogle Playロゴは、Google LLCの商標です。

## P009-011 ▶パノラミックビューモニター ▶デジタルインナーミラー(カメラ洗浄機能付)

▶デジタルインナーミラー[バックモニター内蔵] (カメラ洗浄機能付) ▶自動防眩インナーミラー [バックモニター内蔵]

▶ステアリングスイッチ (オーディオ) ▶AM/FM (AUX端子付) ▶オーディオレス (カバーレス)

■デジタルインナーミラーは走行前に必ずミラーの調整を行ってください。走行中は、デジタルインナーミラーの位置やディスプレイに表示される映像を調整しないでください。また、外部光による反射でディスプレイが見えにくい場合には、鏡面ミラーモードに切り替えてください。 ■デジタルインナーミラーは体調・年齢などにより、ディスプレイに表示される映像に焦点が合うまで時間がかかる場合があります。また着雪や雨滴、汚れ等により映像が見づらくなる場合があります。その場合には鏡面ミラーモードに切り替えてください。また、夜間など暗い場所では、周辺を明るく見せるために映像が自動的に調整されることにより、特有のちらつきが発生する場合があります。 ■バックカメラが映し出す範囲は限られています。後退時には必ず車両後方の安全を確認しながら運転してください。 ■画面はハメ込み合成です。画面はイメージで実際とは異なる場合があります。





専用リモコン付属

ハイエースの広い空間に、見やすい、美しい、大迫力12.1型後席ディスプレイ。

**11 12.1型後席ディスプレイ V12T-R68C\*1\*2**

**101,200円(消費税抜き92,000円)**

フィッティングキットを含む価格です。

**設定** 標準ルーフ・ミドルルーフ（除くスーパーGL）車、かつリヤクーラー（工場装着）付車  
除く室内カーテン（プリーツタイプ/ドレープタイプ）付車

色：ブラック、グレー

- ・T-Connectナビ付車 **1.3H** 〈V22X〉
- ・ベーシックナビ付車、ドラレコセット付車 **1.3H** 〈V21X〉

●12.1型液晶。（W：267mm × H：150mm）

●斜めから見ても色飛びしない広視野角液晶。

※写真は取付けイメージです。またフィッティングキットは当該車両と異なります。

※写真のカラーはグレー、画面はハメ込み合成です。

★後席ディスプレイで、ナビ画面はご覧になれません。

★ディスプレイを開いた状態でインナーミラー（バックミラー）の後方視界が一部さえぎられる場合があります。

その場合、ディスプレイを閉じるか、または角度を調整して、後方確認を行ってください。

**⚠** 取付、ご使用にはご留意いただきたい点が多数ございます。ナビ、ナビオプションで利用できるディスク、メディア、接続機器、パソコンの動作環境、各種バージョン情報、使用時の注意点など、詳しくは、<https://toyota.jp/dop/navi/>をご覧ください。

価格表記について

**00,000円(消費税抜き00,000円)**

**0.0H**

メーカー希望小売価格 ①

標準取付時間 ②

①価格はメーカー希望小売価格（消費税10%込み）'22年12月現在のもの）で参考価格です。実際の販売価格は各販売店が独自に定めております。価格には取付費は含まれません。

②時間は取り付けに必要な標準作業時間です。作業時間に応じた取付費が①とは別に発生致します。

取付費につきましても販売店が独自に定めております。●詳しくは各販売店におたずねください。



※写真は当該車両とは異なります。

- 車幅延長線
- 距離目安線約0.5m先
- 予想進路線

進路消去 車両周辺を直接確認してください 縦列ガイド

※画面はイメージです。カメラが映し出す映像は当該車両とは異なります。  
 ※後方距離および車幅の補助ラインは、あくまでも目安です。  
 ※音声案内は縦列駐車のみとなります。  
 ※リヤラダー（販売店装着オプション）を同時装着した場合、カメラ映像にリヤラダーの一部が映りこみます。

見えにくいトコロを映し出す、  
見える安心をお届けします。

車庫入れや縦列駐車をサポート。  
苦手な駐車も安心です。

12 バックガイドモニター\*1

29,700円(消費税抜き27,000円) 2.0H 〈V1RX〉

バックガイド用キットを含む価格です。

〔設定〕 T-Connectナビ付車、エントリーナビ付車

除くパノラミックビューモニター（メーカーオプション）付車、デジタルインナーミラー [バックモニター内蔵]（メーカーオプション）付車、自動防眩インナーミラー [バックモニター内蔵]（メーカーオプション）付車、リヤライセンスガーニッシュ付車、字光式ナンバープレート付車

- 車両後方の映像をナビ画面に表示し、駐車などの後退操作をサポートします。
- 縦列駐車時は音声でも案内します。

⚠ 取付、ご使用にはご留意いただきたい点が多数ございます。ナビ、ナビオプションで利用できるディスク、メディア、接続機器、パソコンの動作環境、各種バージョン情報、使用時の注意点など、詳しくは、<https://toyota.jp/dop/navi/>をご覧ください。

価格表記について

00,000円(消費税抜き00,000円)

0.0H

メーカー希望小売価格①

標準取付時間②

①価格はメーカー希望小売価格（消費税10%込み）'22年12月現在のもの）で参考価格です。実際の販売価格は各販売店が独自に定めております。価格には取付費は含まれません。

②時間は取り付けに必要な標準作業時間です。作業時間に応じた取付費が①とは別に発生致します。

取付費につきましても販売店が独自に定めております。 ●詳しくは各販売店におたずねください。





見えにくいところを映し出す、見える安心をお届けします。

13 バックモニター\*1

17,600円(消費税抜き16,000円) 1.5H <UVRX>

設定 ベーシックナビ付車、ドラレコセット付車

除くパノラミックビューモニター（メーカーオプション）付車、  
デジタルインナーミラー [バックモニター内蔵]（メーカーオプション）付車、  
自動防眩インナーミラー [バックモニター内蔵]（メーカーオプション）付車、  
リヤライセンスガーニッシュ付車、字光式ナンバープレート付車

※画面はイメージです。カメラが映し出す映像は当該車両とは異なります。 ※音声案内やハンドル操作に連動した予想進路線、距離目安線などの表示はありません。 ※リヤラダー（販売店装着オプション）を同時装着した場合、カメラ映像にリヤラダーの一部が映りこみます。

⚠ 取付、ご使用にはご留意いただきたい点が多数ございます。ナビ、ナビオプションで利用できるディスク、メディア、接続機器、パソコンの動作環境、各種バージョン情報、使用時の注意点など、詳しくは、<https://toyota.jp/dop/navi/>をご覧ください。

価格表記について

00,000円(消費税抜き00,000円)

0.0H

メーカー希望小売価格①

標準取付時間②

①価格はメーカー希望小売価格（消費税10%込み）'22年12月現在のもの）で参考価格です。実際の販売価格は各販売店が独自に定めております。価格には取付費は含まれません。

②時間は取り付けに必要な標準作業時間です。作業時間に応じた取付費が①とは別に発生致します。

取付費につきましても販売店が独自に定めております。 ●詳しくは各販売店におたずねください。



光ビーコンユニットは（助手席側）ダッシュボード装着となります。

### 先進の運転支援情報サービスETC2.0でドライブをサポート。

ナビ連動で情報表示。  
高速道路・一般道の交通渋滞・信号\*1  
情報をキャッチします。

**16** ETC2.0ユニット（ビルトイン）  
ナビ連動タイプ（光ビーコン機能付）\*2  
33,000円（消費税抜き30,000円）**1.1H** <UUXH>\*3

設定 T-Connectナビ付車

30,800円（消費税抜き28,000円）**1.1H** <UUBX>\*3

設定 ベーシックナビ付車、ドラレコセット付車

\*3.価格にセットアップ費用は含まれておりません。

ナビ連動で情報表示。  
高速道路の交通情報をキャッチ。  
ナビ画面に表示、お知らせします。

**17** ETC2.0ユニット（ビルトイン）  
ナビ連動タイプ\*2  
20,350円（消費税抜き18,500円）**1.0H** <UUCX>\*3

設定 ベーシックナビ付車、ドラレコセット付車

単体装着のETC2.0ユニット。  
交通情報をキャッチして音声で  
お知らせします。

**18** ETC2.0ユニット（ビルトイン）  
ボイスタイプ\*2  
25,850円（消費税抜き23,500円）**1.6H** <UUEX>\*3

⚠ 取付、ご使用にはご留意いただきたい点が多数ございます。ナビ、ナビオプションで利用できるディスク、メディア、接続機器、パソコンの動作環境、各種バージョン情報、使用時の注意点など、詳しくは、<https://toyota.jp/dop/navi/>をご覧ください。

価格表記について

00,000円（消費税抜き00,000円） **0.0H**

↓ メーカー希望小売価格①      ↓ 標準取付時間②

①価格はメーカー希望小売価格（消費税10%込み）'22年12月現在のもの）で参考価格です。実際の販売価格は各販売店が独自に定めております。価格には取付費は含まれません。  
②時間は取り付けに必要な標準作業時間です。作業時間に応じた取付費が①とは別に発生致します。  
取付費につきましても販売店が独自に定めております。 ●詳しくは各販売店におたずねください。





※ETC2.0ユニット共通機能

■ 広がる運転支援サービス

高速道路の安全・安心な  
ドライブをサポート。

■ ETC料金収受システム

カード有効期限切れ通知も音声案内。  
充実機能のETC。

光ビーコン

※ETC2.0ユニット(ビルトイン)ナビ連動  
タイプ(光ビーコン機能付)のみ対応

■ 道路交通情報通信システム

一般道の交通渋滞・信号情報をキャッチ。  
(情報提供地域は限られます。)

ETC2.0ユニットは、今後新たに追加されるサービスおよびシステム変更には対応できない場合があります。あらかじめご了承ください。詳しくは販売店におたずねください。 ※カードホルダーは非装着となります。

⚠ 取付、ご使用にはご留意いただきたい点が多数ございます。ナビ、ナビオプションで利用できるディスク、メディア、接続機器、パソコンの動作環境、各種バージョン情報、使用時の注意点など、詳しくは、<https://toyota.jp/dop/navi/>をご覧ください。

価格表記について

00,000円(消費税抜き00,000円)

0.0H

メーカー希望小売価格①

標準取付時間②

①価格はメーカー希望小売価格(消費税10%込み)'22年12月現在のもの)で参考価格です。実際の販売価格は各販売店が独自に定めております。価格には取付費は含まれません。

②時間は取り付けに必要な標準作業時間です。作業時間に応じた取付費が①とは別に発生致します。

取付費につきましても販売店が独自に定めております。 ●詳しくは各販売店におたずねください。



アンテナ装着例



アンテナ装着例

高速・有料道路の料金をキャッシュレス、スムーズに通過できます。

19 ETC車載器 (ビルトイン) \*2

ボイス・ナビ連動タイプ

17,600円(消費税抜き16,000円) 1.0H <UUDX>\*3

設定 エントリーナビ付車

ボイスタイプ

14,300円(消費税抜き13,000円) 1.6H <UUFX>\*3

※カードホルダーは非装着となります。

\*3.価格にセットアップ費用は含まれておりません。

20 ETC車載器 (ビルトイン) \*2

ベーシックタイプ

11,000円(消費税抜き10,000円) 1.6H <UUGX>\*3

※カードホルダーは非装着となります。

⚠ 取付、ご使用にはご留意いただきたい点が多数ございます。ナビ、ナビオプションで利用できるディスク、メディア、接続機器、パソコンの動作環境、各種バージョン情報、使用時の注意点など、詳しくは、<https://toyota.jp/dop/navi/>をご覧ください。

価格表記について

00,000円(消費税抜き00,000円)

0.0H

メーカー希望小売価格①

標準取付時間②

①価格はメーカー希望小売価格 (消費税10%込み) '22年12月現在のもの) で参考価格です。実際の販売価格は各販売店が独自に定めております。価格には取付費は含まれません。

②時間は取り付けに必要な標準作業時間です。作業時間に応じた取付費が①とは別に発生致します。

取付費につきましても販売店が独自に定めております。 ●詳しくは各販売店におたずねください。





オープン時

14 iPod対応USB/HDMI入力端子\*1\*2

9,900円(消費税抜き9,000円) 0.5H <UVKX>

設定 T-Connectナビ付車

- HDMI規格のデータ入力端子で、デジタル機器をつないで高画質、高音質データを車の中でも楽しむことができます。
- USBポートは給電(2.1A)も可能です。

※グローブボックス内への装着となります。  
※接続には別途市販のケーブルが必要となります。また、一部ケーブルには対応できないものがあります。



15 オーディオレスカバー

1,320円(消費税抜き1,200円) 0.3H <V1BX>

設定 オーディオレス車

⚠ 取付、ご使用にはご留意いただきたい点が多数ございます。ナビ、ナビオプションで利用できるディスク、メディア、接続機器、パソコンの動作環境、各種バージョン情報、使用時の注意点など、詳しくは、<https://toyota.jp/dop/navi/>をご覧ください。

価格表記について

00,000円(消費税抜き00,000円)

0.0H

メーカー希望小売価格①

標準取付時間②

①価格はメーカー希望小売価格(消費税10%込み)'22年12月現在のもの)で参考価格です。実際の販売価格は各販売店が独自に定めております。価格には取付費は含まれません。  
②時間は取り付けに必要な標準作業時間です。作業時間に応じた取付費が①とは別に発生致します。  
取付費につきましても販売店が独自に定めております。 ●詳しくは各販売店におたずねください。

## P015 後席ディスプレイ

＊1.SD-Video規格でアナログ出力が禁止されている動画データ、またHDMI入力の映像は後席ディスプレイに表示されません。 ＊2.VGA相当の表示となります。

●販売店装着オプションナビのオプション商品に関しましては、ナビゲーションと同時装着される際の取付時間を表記しております。 ●画面は全てハメ込み合成です。また、画面はイメージで実際とは異なる場合があります。 ●ディスクやメディアによっては再生できない場合があります。 ●各オプション用品の取付位置については販売店におたずねください。 ●ディスクやメディアの、録音、録画状態によっては再生できない場合があります。また、再生可能なデータ形式、規格は限られます。

## P016-017 バックガイドモニター

### 12 バックガイドモニター 13 バックモニター

＊1.カメラが映し出す範囲は限られています。また夜間や暗い場所など、使用状況により画質が低下する場合があります。安全のため、カメラ使用時も目視による安全確認を行いながら運転してください。

●販売店装着オプションナビのオプション商品に関しましては、ナビゲーションと同時装着される際の取付時間を表記しております。 ●画面は全てハメ込み合成です。また、画面はイメージで実際とは異なる場合があります。 ●ディスクやメディアによっては再生できない場合があります。 ●各オプション用品の取付位置については販売店におたずねください。 ●ディスクやメディアの、録音、録画状態によっては再生できない場合があります。また、再生可能なデータ形式、規格は限られます。

## P018-020 ETC2.0ユニット ETC車載器

＊1.一般道の信号待ち発進準備案内、信号連携減速案内に対応しています。対象路線の対象交差点にてサービスを受けられます。詳しくはVICSセンターにおたずねください。 ＊2.ETC（ETC2.0）ユニットは新しいセキュリティ規格に対応しています。 ＊3.価格にセットアップ費用は含まれておりません。

●販売店装着オプションナビのオプション商品に関しましては、ナビゲーションと同時装着される際の取付時間を表記しております。 ●画面は全てハメ込み合成です。また、画面はイメージで実際とは異なる場合があります。 ●ディスクやメディアによっては再生できない場合があります。 ●各オプション用品の取付位置については販売店におたずねください。 ●ディスクやメディアの、録音、録画状態によっては再生できない場合があります。また、再生可能なデータ形式、規格は限られます。

## P021 その他のオプション

＊1.一部機能については走行中の操作はできません。走行中は動画の表示はできません、音楽のみの再生となります。接続できるiPod/iPhoneについては販売店までお問い合わせいただくか、販売店装着オプションナビサイト (<https://toyota.jp/dop/navi/>) をご覧ください。iPadには対応していません。指定のケーブル以外を使用すると接続機器側が故障する可能性がありますのでご注意ください。 ＊2.HDMI接続機器はナビからの操作はできません。また、HDMI接続では給電はできません。

●販売店装着オプションナビのオプション商品に関しましては、ナビゲーションと同時装着される際の取付時間を表記しております。 ●画面は全てハメ込み合成です。また、画面はイメージで実際とは異なる場合があります。 ●ディスクやメディアによっては再生できない場合があります。 ●各オプション用品の取付位置については販売店におたずねください。 ●ディスクやメディアの、録音、録画状態によっては再生できない場合があります。また、再生可能なデータ形式、規格は限られます。





カメラ取り付け例



ナビの大きな画面ですぐに再生

本体は、センターロアパネルに装着となります。

あなたの安全運転をしっかり録画します。

## 05 カメラ別体型ドライブレコーダー (ベーシックナビ連動タイプ) DRN-H72N

42,900円(消費税抜き39,000円) 0.9H <VOUX>\*1

設定 ベーシックナビ付車  
除くドラレコセット 03 付車

\*1.フィッティングキットを含む価格です。

標準機能 販売店装着オプション

フルHD/200万画素

HDR機能

GPS/Gセンサー

ナビ連動

常時録画/イベント録画

駐車時録画

周辺環境録画

静止画記録

※検査標章などの装着物の位置、オプション製品の取付などによってはドライブレコーダーが装着できない場合がございます。詳しくは販売店におたずねください。

⚠ 取付、ご使用にはご留意いただきたい点が多数ございます。ナビ、ナビオプションで利用できるディスク、メディア、接続機器、パソコンの動作環境、各種バージョン情報、使用時の注意点など、詳しくは、<https://toyota.jp/dop/navi/>をご覧ください。

価格表記について

00,000円(消費税抜き00,000円)

0.0H

メーカー希望小売価格①

標準取付時間②

①価格はメーカー希望小売価格(消費税10%込み)'22年12月現在のもの'で参考価格です。実際の販売価格は各販売店が独自に定めております。価格には取付費は含まれません。

②時間は取り付けに必要な標準作業時間です。作業時間に応じた取付費が①とは別に発生致します。

取付費につきましても販売店が独自に定めております。●詳しくは各販売店におたずねください。

ドライブレコーダー（ベーシックナビ連動タイプ）に、後方録画機能をプラスした2タイプをご用意。

## バックカメラを利用して、後方映像を録画。



リヤ（バックカメラ録画映像）

バック  
カメラ  
利用

※バックカメラでの映像は、夜間の映像劣化、天候による異物（雨滴・雪・埃など）付着によりドラレコ性能保証ができない場合がございます。

※写真はイメージで当該車両とは異なります。

## 06 カメラ別体型ドライブレコーダー （ベーシックナビ連動タイプ）

＜バックカメラ利用タイプ＞\*2

44,660円（消費税抜き40,600円）0.9H 〈V01X〉\*1

設定 ベーシックナビかつバックモニター（販売店装着オプション）付車  
除くドラレコセット 03 付車

\*1. フィッティングキットを含む価格です。

標準機能 機能なし

後方映像	30万画素	HDR機能	常時録画/イベント録画	駐車時録画
------	-------	-------	-------------	-------

※検査標章などの装着物の位置、オプション製品の取付などによってはドライブレコーダーが装着できない場合がございます。詳しくは販売店におたずねください。

⚠ 取付、ご使用にはご留意いただきたい点が多数ございます。ナビ、ナビオプションで利用できるディスク、メディア、接続機器、パソコンの動作環境、各種バージョン情報、使用時の注意点など、詳しくは、<https://toyota.jp/dop/navi/>をご覧ください。

価格表記について

00,000円（消費税抜き00,000円）

0.0H

メーカー希望小売価格①

標準取付時間②

①価格はメーカー希望小売価格（消費税10%込み）'22年12月現在のもの）で参考価格です。実際の販売価格は各販売店が独自に定めております。価格には取付費は含まれません。

②時間は取り付けに必要な標準作業時間です。作業時間に応じた取付費が①とは別に発生致します。

取付費につきましても販売店が独自に定めております。●詳しくは各販売店におたずねください。



ドライブレコーダー（ベーシックナビ連動タイプ）に、後方録画機能をプラスした2タイプをご用意。

## ■専用の後方録画用HDカメラをプラスして、高画質な後方映像を録画。



リヤ（後方HDカメラ録画映像）



カメラ取り付け例

[後方録画用HDカメラ]  
バックドアガラス内側に装着となります。

※写真はイメージで当該車両とは異なります。

標準機能

後方映像

フルHD/200万画素

HDR機能

常時録画/イベント録画

駐車時録画

## 07 カメラ別体型ドライブレコーダー （ベーシックナビ連動タイプ）

<後方録画用HDカメラ利用タイプ> \*3

65,120円（消費税抜き59,200円）\*1

- ・ルートバン、ジャストロー **2.0H** 〈V2AX〉
- ・バンスーパーGL、ワゴンGL、コンピューターGL、グラウンドキャビン **2.7H** 〈V6AX〉
- ・バンDX（除くルートバン、ジャストロー）、ワゴンDX、コンピューターDX **2.3H** 〈V6BX〉

**設定** ベーシックナビかつデジタルインナーミラー [バックモニター内蔵]（メーカーオプション）付車、ベーシックナビかつ自動防眩インナーミラー [バックモニター内蔵]（メーカーオプション）付車

除くIR（赤外線）カットフィルム（リヤサイド・バックガラス [スモーク]）付車、リヤラダー付車、ドラレコセット **03** 付車

\*1. フィッティングキットを含む価格です。

\*ベーシックナビにお買得なドラレコセットをご用意。（詳細はP.007）

※検査標章などの装着物の位置、オプション製品の取付などによってはドライブレコーダーが装着できない場合がございます。詳しくは販売店におたずねください。

⚠ 取付、ご使用にはご留意いただきたい点が多数ございます。ナビ、ナビオプションで利用できるディスク、メディア、接続機器、パソコンの動作環境、各種バージョン情報、使用時の注意点など、詳しくは、<https://toyota.jp/dop/navi/>をご覧ください。

価格表記について

00,000円（消費税抜き00,000円）

**0.0H**

メーカー希望小売価格①

標準取付時間②

①価格はメーカー希望小売価格（消費税10%込み）'22年12月現在のもの）で参考価格です。実際の販売価格は各販売店が独自に定めております。価格には取付費は含まれません。

②時間は取り付けに必要な標準作業時間です。作業時間に応じた取付費が①とは別に発生致します。

取付費につきましても販売店が独自に定めております。●詳しくは各販売店におたずねください。

さらに!  
+  
車内&  
側方録画  
機能を  
プラス

車内専用HDカメラをプラスして、車内から側方周辺を録画。

室内HDカメラ(録画映像)



※写真はイメージで当該車両とは異なります。



カメラ取り付け例

**【室内HDカメラ】**

フロントウィンドウ上部に装着となります。

※ドライバー席に近いため、煩わしさ・監視感を感じられる場合がございます。

※サンバイザーを下げた場合、撮影範囲が制限されることがあります。

標準機能

周辺環境	フルHD/200万画素	HDR機能	常時録画/イベント録画	駐車時録画
------	-------------	-------	-------------	-------

## 08 室内HDカメラ

設定:カメラ別体型ドライブレコーダー(ベーシックナビ連動タイプ) **05** 付車、  
<バックカメラ利用タイプ> **06** 付車

**16,500**円(消費税抜き15,000円) **0.2H** <UUUX>

設定:ドラレコセット **03** 付車、  
<後方録画用HDカメラ利用タイプ> **07** 付車

**18,150**円(消費税抜き16,500円) **0.2H** <UUVX>

※検査標章などの装着物の位置、オプション製品の取付などによってはドライブレコーダーが装着できない場合がございます。詳しくは販売店におたずねください。

⚠ 取付、ご使用にはご留意いただきたい点が多数ございます。ナビ、ナビオプションで利用できるディスク、メディア、接続機器、パソコンの動作環境、各種バージョン情報、使用時の注意点など、詳しくは、<https://toyota.jp/dop/navi/>をご覧ください。

価格表記について

00,000円(消費税抜き00,000円)

0.0H

メーカー希望小売価格①

標準取付時間②

①価格はメーカー希望小売価格(消費税10%込み)'22年12月現在のもの)で参考価格です。実際の販売価格は各販売店が独自に定めております。価格には取付費は含まれません。

②時間は取り付けに必要な標準作業時間です。作業時間に応じた取付費が①とは別に発生致します。

取付費につきましても販売店が独自に定めております。●詳しくは各販売店におたずねください。



ナビ連動  
一体型



本体取り付け例



ナビの大きな画面ですぐに再生

本体取り付け例

## あなたの安全運転をしっかり録画します。

### 09 カメラ一体型ドライブレコーダー (ナビ連動タイプ) DRT-C68A

43,450円(消費税抜き39,500円) **0.4H** <UV1X>

設定 T-Connectナビ付車

- 録画も再生も、手間なくナビでカンタン操作。
- 駐車中も衝撃を検知して録画。
- HDR技術と調整機能で白とびや黒つぶれを低減。
- 夜間も見やすいCMOSセンサー搭載の高感度カメラ。

標準機能 機能なし

フルHD/200万画素	HDR機能	GPS/Gセンサー	ナビ連動
常時録画/イベント録画	駐車時録画	周辺環境録画	静止画記録

※検査標章などの装着物の位置、オプション製品の取付などによってはドライブレコーダーが装着できない場合がございます。詳しくは販売店におたずねください。

⚠ 取付、ご使用にはご留意いただきたい点が多数ございます。ナビ、ナビオプションで利用できるディスク、メディア、接続機器、パソコンの動作環境、各種バージョン情報、使用時の注意点など、詳しくは、<https://toyota.jp/dop/navi/>をご覧ください。

価格表記について

00,000円(消費税抜き00,000円)

0.0H

メーカー希望小売価格①

標準取付時間②

①価格はメーカー希望小売価格(消費税10%込み)'22年12月現在のもの)で参考価格です。実際の販売価格は各販売店が独自に定めております。価格には取付費は含まれません。

②時間は取り付けに必要な標準作業時間です。作業時間に応じた取付費が①とは別に発生致します。

取付費につきましても販売店が独自に定めております。●詳しくは各販売店におたずねください。

一体型



本体取り付け例

本体取り付け例

あなたの安全運転をしっかり録画します。

**10** カメラ一体型ドライブレコーダー DRT-H68A

21,450円(消費税抜き19,500円) **1.2H** <UV0X>

**設定** 除くドラレコセット **03** 付車

- HDR技術と調整機能で白とびや黒つぶれを低減。
- 夜間も見やすいCMOSセンサー搭載の高感度カメラ。

標準機能 機能なし

フルHD/200万画素

HDR機能

GPS/Gセンサー

ナビ連動

常時録画/イベント録画※

駐車時録画

周辺環境録画

静止画記録

※イベント録画は手動（スイッチ操作）で録画。

※検査標章などの装着物の位置、オプション製品の取付などによってはドライブレコーダーが装着できない場合がございます。詳しくは販売店におたずねください。

**⚠** 取付、ご使用にはご留意いただきたい点が多数ございます。ナビ、ナビオプションで利用できるディスク、メディア、接続機器、パソコンの動作環境、各種バージョン情報、使用時の注意点など、詳しくは、<https://toyota.jp/dop/navi/>をご覧ください。

価格表記について

00,000円(消費税抜き00,000円)

**0.0H**

メーカー希望小売価格①

標準取付時間②

①価格はメーカー希望小売価格（消費税10%込み）'22年12月現在のもの）で参考価格です。実際の販売価格は各販売店が独自に定めております。価格には取付費は含まれません。

②時間は取り付けに必要な標準作業時間です。作業時間に応じた取付費が①とは別に発生致します。

取付費につきましても販売店が独自に定めております。●詳しくは各販売店におたずねください。



## P023-028 ドライブレコーダー

**05** カメラ別体型ドライブレコーダー（ベーシックナビ連動タイプ）

**06** カメラ別体型ドライブレコーダー（ベーシックナビ連動タイプ）＜バックカメラ利用タイプ＞

**07** カメラ別体型ドライブレコーダー（ベーシックナビ連動タイプ）＜後方録画用HDカメラ利用タイプ＞

**08** 室内HDカメラ **09** カメラ一体型ドライブレコーダー（ナビ連動タイプ） **10** カメラ一体型ドライブレコーダー

※取り付け例の写真は全て当該車両とは異なります。

\*1.フィッティングキットを含む価格です。 \*2.販売店装着オプションのバックカメラを利用し、前後同時録画に対応。後方録画はバックカメラ画像となります。後方カメラはバックカメラを活用するため、映像（文字）は反転し録画されます。なお、前方録画は、カメラ別体型ドライブレコーダー（DRN-H72N）と同じです。 \*3.後方録画用HDカメラで後方も高画質で録画可能（約200万画素）。後方映像（文字）は反転し録画されます。なお、前方録画はカメラ別体型ドライブレコーダー（DRN-H72N）と同じです。

■本機は、全ての状況において映像を録画することを保証したものではありません。 ■本機は、事故の検証に役立つことも目的の一つとした製品ですが、証拠としての効力を保証するものではありません。 ■本機で録画した映像は、その使用目的や使用方法によっては、被写体のプライバシーなどの権利を侵害する場合がありますのでご注意ください。また、本機をイタズラなどの目的では使用しないでください。これらの場合については弊社は一切責任を負いません。 ■本機は映像を録画する装置ですが、必ずしも信号が確認できることを保証した装置ではありません。環境によって信号が確認できない場合があります。その場合は、前後の映像や周囲の車両の状況から判断願います。信号が確認できない件については、弊社は一切責任を負いません。 ■LED式信号機は目に見えない速さで点滅しているため、本機で撮影すると、点滅して撮影される場合があります。信号が映っていない場合は前後の映像や周囲の車両の状況から判断願います。LED式信号機が映らない件については弊社は一切責任を負いません。 ■映像が録画されなかった場合や録画された映像ファイルが破損していた場合による損害、本機の故障や本機を使用することによって生じた損害については、弊社は一切責任を負いません。 ■夜間にナビの画面や昼間に太陽光を反射してダッシュボード等がガラスに映り込み、映像に残る場合があります。また、外部環境により映像画質が変化します。 ■ご使用前に必ず取扱説明書をご覧ください。

※検査標章などの装着物の位置、オプション製品の取付などによってはドライブレコーダーが装着できない場合がございます。詳しくは販売店におたずねください。

●画面は全てハメ込み合成です。また、画面はイメージで実際とは異なる場合があります。 ●販売店装着オプションナビのオプション商品に関しましては、ナビゲーションと同時装着される際の取付時間を表記しております。 ●各オプション用品の取付位置については販売店におたずねください。



フロントカメラ

リヤカメラ



フロントカメラ録画イメージ



リヤカメラ録画イメージ

## 101 前後方2カメラドライブレコーダー

3年保証

TZ-DR210

44,220円(消費税抜き40,200円) **3.1H** <4127>

・バンDX

50,842円(消費税抜き46,220円)\*

・バンスーパーGL **3.3H** <4128>+<4194>

・ワゴンランドキャビン、ワゴンGL、コンピューターGL

**4.0H** <412F>+<4194>

[メーカー] : コムテック

[基本機能]

フロント 200万画素	リヤ 200万画素	HDR/WDR機能※1
GPS/Gセンサー	夜間撮影○(高感度センサー)※2	常時録画/イベント録画
駐車時録画※3	前方・後方録画	安全運転支援機能※4

\*DR210用14Mリヤカメラケーブル <追工コード: 4194> 6,622円(消費税抜き6,020円)を含む価格です。

検査標章などの装着物の位置、オプション製品の取付などによってはドライブレコーダーが装着できない場合がございます。詳しくは販売店におたずねください。

⚠ 取付、ご使用にはご留意いただきたい点が多数ございます。ナビ、ナビオプションで利用できるディスク、メディア、接続機器、パソコンの動作環境、各種バージョン情報、使用時の注意点など、詳しくは、<https://toyota.jp/dop/navi/>をご覧ください。

価格表記について

00,000円(消費税抜き00,000円)

0.0H

メーカー希望小売価格①

標準取付時間②

①価格はメーカー希望小売価格(消費税10%込み)'22年12月現在のもの'で参考価格です。実際の販売価格は各販売店が独自に定めております。価格には取付費は含まれません。

②時間は取り付けに必要な標準作業時間です。作業時間に応じた取付費が①とは別に発生致します。

取付費につきましても販売店が独自に定めております。●詳しくは各販売店におたずねください。





## 102 CD/USB/Bluetooth®/チューナー

### TZ-ND001

25,300円(消費税抜き23,000円) **0.9H** <400J>

**設定** オーディオレス車  
除くパノラミックビューモニター（メーカーオプション）付車

- Bluetooth®対応のスマートフォンと接続することで、音楽再生やハンズフリー通話に対応

Bluetooth®通話 (ハンズフリー/マイク付属)	Bluetooth® オーディオ再生	CD再生 (CD-R/RW対応)	AM/FMチューナー (ワイドFM対応)
圧縮ファイル再生(MP3/ WMA/AAC/WAV*/FLAC*)	USB接続対応 (給電/音楽再生)	iPod/iPhone 接続対応	AUX入力端子

※USB再生のみの対応となります。

⚠ 取付、ご使用にはご留意いただきたい点が多数ございます。ナビ、ナビオプションで利用できるディスク、メディア、接続機器、パソコンの動作環境、各種バージョン情報、使用時の注意点など、詳しくは、<https://toyota.jp/dop/navi/>をご覧ください。

価格表記について	00,000円(消費税抜き00,000円)	0.0H	①価格はメーカー希望小売価格（消費税10%込み）'22年12月現在のもの）で参考価格です。実際の販売価格は各販売店が独自に定めております。価格には取付費は含まれません。 ②時間は取り付けに必要な標準作業時間です。作業時間に応じた取付費が①とは別に発生致します。 取付費につきましても販売店が独自に定めております。 ●詳しくは各販売店におたずねください。
	メーカー希望小売価格①	標準取付時間②	

検査標章などの装着物の位置、オプション製品の取付などによってはドライブレコーダーが装着できない場合がございます。詳しくは販売店におたずねください。

- 本製品使用時は必ず本カメラ専用のmicroSDカードを使用してください。専用品以外のmicroSDカード使用における動作不良等については、一切の責任を負いかねます。 ■本製品の近くにGPS機能を持つ製品やVICS受信機を設置しないでください。誤作動を起こす可能性があります。 ■地デジ等のアンテナ近くには設置しないでください。テレビの受信感度の低下・チラツキ・ノイズの原因となる可能性があります。
- 一部の車種および地域や周波数によっては、AMラジオにノイズが入る可能性があります。 ■本カタログ掲載内容は2022年3月現在の情報であり、モデルチェンジ等により予告なく変更や販売終了となることがございます。予めご了承ください。 ■安全運転支援機能は、運転者の負担軽減が目的であり、全ての周辺状況、走行状態を判断することはできません。また事故を未然に防ぐ機能ではありません。
- 本機は、全ての状況において映像を録画することを保証したものではありません。 ■本機は、事故の検証に役立つことも目的の一つとした製品ですが、証拠としての効力を保証するものではありません。 ■本機で録画した映像は、その使用目的や使用方法によっては、被写体のプライバシーなどの権利を侵害する場合がありますのでご注意ください。また、本機をイタズラなどの目的では使用しないでください。これらの場合については弊社は一切責任を負いません。 ■本機は映像を録画する装置ですが、必ずしも信号が確認できることを保証した装置ではありません。環境によって信号が確認できない場合があります。その場合は、前後の映像や周囲の車両の状況から判断願います。信号が確認できない件については、弊社は一切責任を負いません。 ■LED式信号機は目に見えない速さで点滅しているため、本機で撮影すると、点滅して撮影される場合があります。信号が映っていない場合は前後の映像や周囲の車両の状況から判断願います。LED式信号機が映らない件については弊社は一切責任を負いません。 ■映像が録画されなかった場合や録画された映像ファイルが破損していた場合による損害、本機の故障や本機を使用することによって生じた損害については、弊社は一切責任を負いません。 ■夜間にナビの画面や昼間に太陽光を反射してダッシュボード等がガラスに映り込み、映像に残る場合があります。また、外部環境により映像画質が変化します。 ■ご使用前に必ず取扱説明書をご覧ください。
- 画面は全てハメ込み合成です。また、画面はイメージで実際とは異なる場合があります。 ●販売店装着オプションナビのオプション商品に関しましては、ナビゲーションと同時装着される際の取付時間を表記しております。
- 各オプション用品の取付位置については販売店におたずねください。
- 画面はイメージで実際とは異なる場合があります。 ■商品の詳細につきましては、<https://www.tacti.co.jp/sds/tz/>にてご確認ください。 ●価格は取付費を含まない（販売元）トヨタモビリティパーツ株式会社希望小売価格〈'23年3月現在（消費税10%込み）〉で参考価格です。価格、取付費は販売店が独自に定めておりますので、詳しくは各販売店におたずねください。

#### TZの商品(101)に関するお問い合わせ先

(製造元)株式会社コムテック サービスセンター

TEL **0800-200-5654 0561-56-1814**(有料)

携帯電話やPHS、公衆電話や050から始まるIP電話からはご利用いただけません。また、一部の光電話からのご利用いただけない場合がございます。その際は 0561-56-1814(有料)よりおかけください。

オープン時間 10:00～17:00 (土日祝日および年末年始・夏季休暇・GW等 (株)コムテック指定期間を除く)

所在地 〒470-0151 愛知県愛知郡東郷町大字諸輪字池上1-1

ホームページ <https://www.e-comtec.co.jp>

(販売元)トヨタモビリティパーツ株式会社

#### TZの商品(102)に関するお問い合わせ先

(製造元)株式会社JVCケンウッドカスタマーサポートセンター

TEL **0120-2727-87**  
携帯・PHSからは 0570-010-114

オープン時間 月～金9:30～18:00 土9:30～12:00/13:00～17:30(日曜、祝日、休業日は除く)

所在地 神奈川県横浜市神奈川区守屋町3-12

ホームページ <https://www.kenwood.com/jp/car/car-navi/>



## P030 101 前後方2カメラドライブレコーダー

※1.リヤカメラはHDR機能のみとなります。 ※2.リヤカメラのみ搭載となります。 ※3.駐車時の長時間の録画は、車両バッテリーの寿命を短くすることがあります。駐車時の設定時間は、1時間以下を目安としてください。また、バッテリーの定期的な点検をお願いします。 ※4.詳細につきましては<https://www.tacti.co.jp/sds/tz/>にてご確認ください。

検査標章などの装着物の位置、オプション製品の取付などによってはドライブレコーダーが装着できない場合がございます。詳しくは販売店におたずねください。

■本製品使用時は必ず本カメラ専用のmicroSDカードを使用してください。専用品以外のmicroSDカード使用における動作不良等については、一切の責任を負いかねます。 ■本製品の近くにGPS機能を持つ製品やVICS受信機を設置しないでください。誤作動を起こす可能性があります。 ■地デジ等のアンテナ近くには設置しないでください。テレビの受信感度の低下・チラツキ・ノイズの原因となる可能性があります。 ■一部の車種および地域や周波数によっては、AMラジオにノイズが入る可能性があります。 ■本カタログ掲載内容は2022年3月現在の情報であり、モデルチェンジ等により予告なく変更や販売終了となることがございます。予めご了承ください。 ■安全運転支援機能は、運転者の負担軽減が目的であり、全ての周辺状況、走行状態を判断することはできません。また事故を未然に防ぐ機能ではありません。 ■その他、P032ドライブレコーダーの注意事項をご確認ください。 ■画面はイメージで実際とは異なる場合があります。 ■商品の詳細につきましては、<https://www.tacti.co.jp/sds/tz/>にてご確認ください。 ●価格は取付費を含まない（販売元）トヨタモビリティパーツ株式会社 希望小売価格〈'23年3月現在（消費税10%込み）〉で参考価格です。価格、取付費は販売店が独自に定めておりますので、詳しくは各販売店におたずねください。

## P031 102 CD/USB/Bluetooth®/チューナー

■本製品はステアリングスイッチ操作に対応していません。 ■本製品にBluetooth®接続可能な機器は限られます。又一切の動作保証はいたしていません。 ■本製品でコントロールできるiPod/iPhoneは取扱説明書をご確認ください。iPod/iPhoneの接続にはお手持ちのケーブルが必要です。 ■USBオーディオ機器の再生はできません。USB接続対応ハードディスク、USBハブ、USBカードリーダーなどには対応していません。 ■ディスクやメディアの録音状態によっては再生できない場合があります。また、再生可能なデータ形式、規格は限られます。 ●価格は取付費を含まない（販売元）トヨタモビリティパーツ株式会社 希望小売価格〈'22年12月現在（消費税10%込み）〉で参考価格です。価格、取付費は販売店が独自に定めておりますので、詳しくは各販売店におたずねください。



通信でつながる

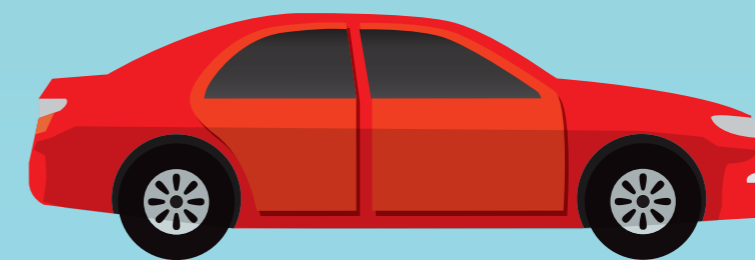
トヨタのナビは  **Tconnect**

T-Connectは、おクルマと「トヨタスマートセンター」が通信でつながることで、  
いつでも新しく、多彩な情報でカーライフをサポートします。  
クルマとつながる、未来のカタチ、T-Connect。

トヨタ  
スマートセンター



Wi-Fiで  
“つながる”







新しい道路情報<sup>\*1</sup>を自動更新<sup>\*2</sup> しかも3年間無料<sup>\*3</sup>

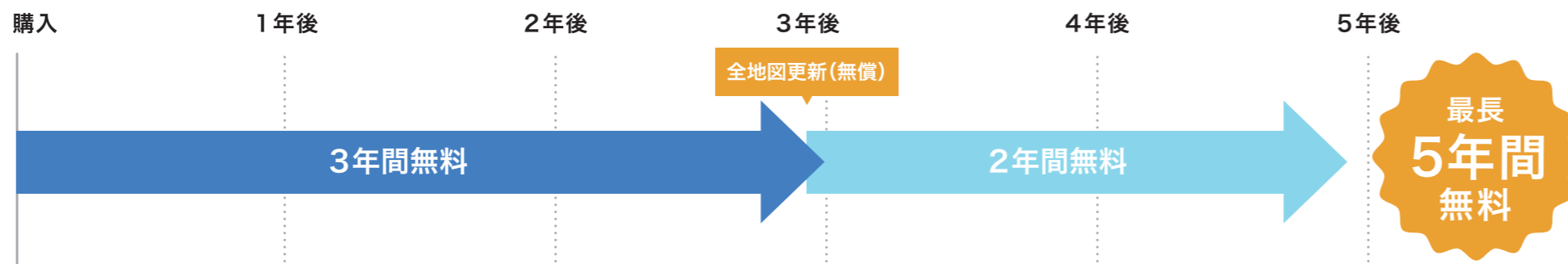
## マップオンデマンド

新しい道路情報を自動でダウンロードして更新するサービスです。高速・有料道路は開通後 最短即日(平均2週間程度)、一般道路は随時反映されるので、いつでも新しい道路情報でルートをご案内します。



### NEW マップオンデマンドの便利な地図更新サービスは、最長5年間、無料でご利用いただけます

ナビ購入後3年以内に、販売店にて最新版地図ソフト(1回のみ無償)で全地図更新すると、全更新日から2年間、無料期間が延長します。なお、通信更新のご利用には、T-Connectの契約が必要です。また、全地図更新の作業工賃が発生する場合があります。詳しくは各販売店におたずねください。

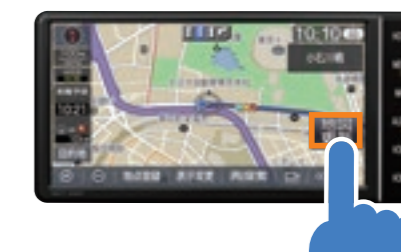


### 自動更新だから、操作はカンタン、ワンタッチ

エンジンをかける、または目的地設定をすると、自動で新しい道路の情報をカーナビにダウンロードし、更新準備が完了します。



地図更新のボタンを押すだけ。<sup>\*4</sup>



「自動更新」による更新範囲

- ・全国の「高速道路」「有料道路」
- ・「自宅」周辺80km四方の道路
- ・「目的地」周辺10km四方の道路

### 全国トヨタ販売店<sup>\*5</sup>のau Wi-Fiスポットでも更新できます

たとえば点検などでトヨタ販売店に立ち寄ったついでに、店舗のau Wi-Fiスポットで新しい道路情報に更新。スマホやケータイによる通信を利用しなくても、気軽にマップオンデマンドのサービスを利用できます。

パスワード不要  
通信料無料



「au Wi-Fiスポット」による更新範囲

- ・全国の「高速道路」「有料道路」
- ・都道府県単位の道路(同時に3都道府県まで選択可能)



ビッグデータを活用し、最適にナビゲーション

## ハイブリッドナビ<sup>\*1</sup>

トヨタスマートセンターで収集した、リアルタイムの走行情報やVICS等の外部情報を組み合わせた膨大なデータを用いて、センター内に保有する地図データで最適なルートを探検し、ナビに配信します。また、案内ルートを外れた時のリルートなど、素早い応答が必要な場合は、ルートの再探索をナビでの処理にハイブリッドに切り替えます。







専用のオペレーターが24時間365日、カーライフをサポート

## オペレーターサービス<sup>\*1</sup>

専用のオペレーターによる丁寧できめ細かい対応により、お客様に代わってナビに目的地を設定します。行ってみたいお店の名称が曖昧な場合などにも、条件を伺いながらご希望に沿った目的地探しをサポートします。



ナビの  
目的地設定



レストラン・駐車場  
などのご案内



電話番号の  
ご案内



ロードアシスト24  
への取り次ぎ



夜間・休日  
診療機関のご案内



エージェント  
からの引き継ぎ

\*1: Bluetooth®によるハンズフリー通話の設定が必要です。通話料はお客様負担です。



ドライブ中でも、ナビと会話しながら目的地の設定ができる

## エージェント (音声対話サービス)

ナビに話しかければ、ドライブ中でもエージェントが音声で応えてナビの目的地を探し、目的地を設定してくれます。「この近くのレストランを探して」「駐車場があるところ」など、会話を重ねて条件を絞り込むことができます。



近くの喫茶店を探して

駐車場があるところ

2番目を目的地にセット

絞り込み

現在地周辺の喫茶店をお調べしました

現在地周辺の駐車場がある喫茶店をお調べしました

喫茶店〇〇〇に目的地を設定しました



その他にも

「営業中のところ」「おいしい〇〇」「先週行ったレストラン」「今日のニュースを教えて」「明日の天気を教えて」...など

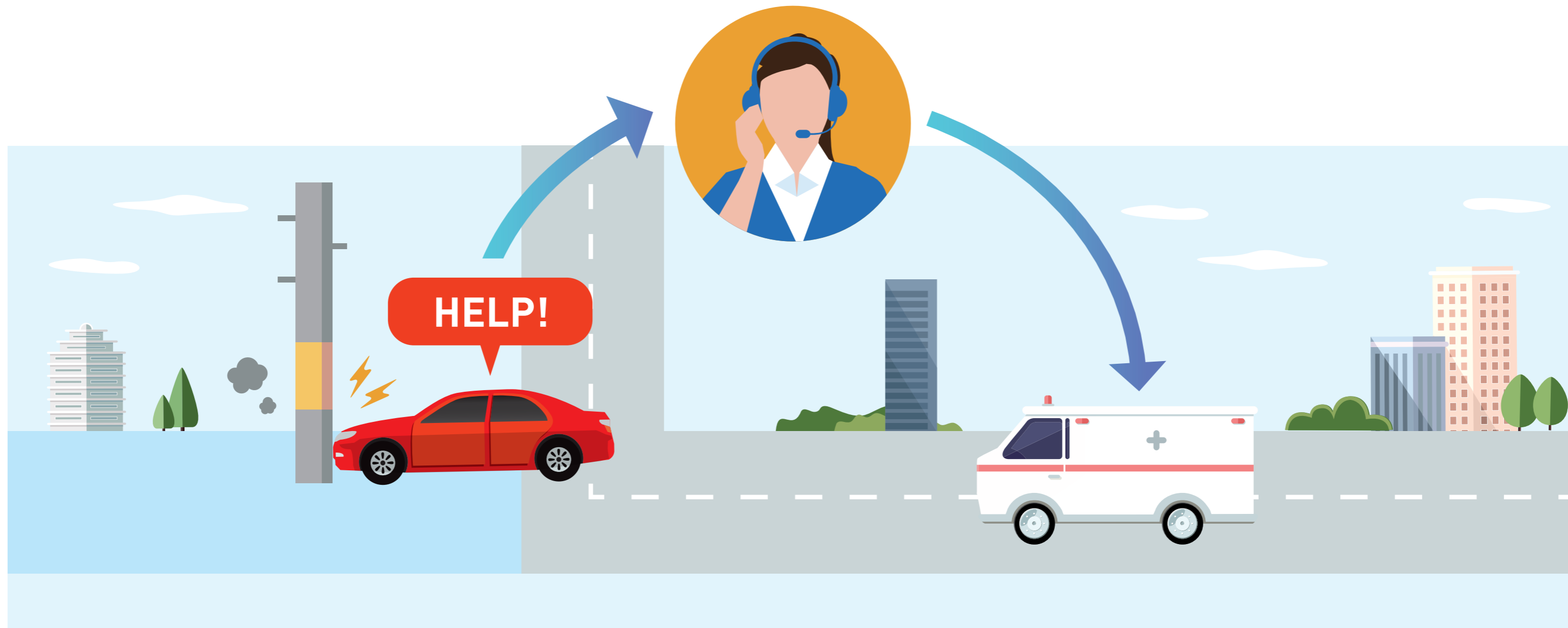




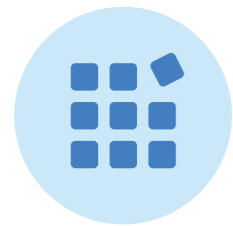
事故や急病時、さらにはあおり運転で困ったときにもワンタッチで通報

## ヘルプネット<sup>\*1 \*2</sup>

万が一の際、ボタンを押すだけで専門のオペレーターにつながり、自動で送信された車両位置情報に基づいて緊急車両を手配。今いる場所の住所が分からない場合にも、迅速に緊急車両の手配ができる安心のサービスです。さらに、あおり運転などのトラブルのときにも、警察へ状況に応じて通報します。



\*1: Bluetooth®によるハンズフリー通話の設定が必要です。通話料はお客様負担です。



好みのアプリをナビにインストールできる

## Apps (アップス)

走行情報や車両情報と連動した、ナビ専用アプリをご用意。

お好みのアプリをインストールすることで、自分仕様のナビに変えていくことができます。<sup>\*1</sup>



### 無料 エージェント+

行き先を予測し、渋滞情報など役立つ情報を案内します。



### 無料 いつもNAVI スピード注意

スピードに注意しながら安全運転を心がけることができます。



車両の状況に応じた情報をお知らせ

## リモートメンテナンスメール<sup>\*2</sup>

お客様の車両の状況に応じて、車検・点検のご案内や販売店のイベントに関する情報を、T-Connectナビやスマホアプリ「My TOYOTA+」などにお知らせするサービスです。



## スマホ向けサービス

スマホとナビが連携して、便利さがひろがる



## My TOYOTA+ <sup>\*1 \*2</sup>

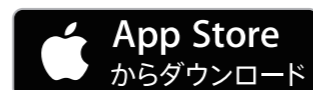
最新の走行距離や日々のドライブ記録をいつでも確認できる「マイカーログ」<sup>\*3</sup>などの安心・便利な機能が充実しております。

### 日々のドライブの記録をチェック

愛車から送られてくる最新情報を確認できます。



無料 [スマホアプリ]  
My TOYOTA+



トップ画面



マイカーログ

※画面はイメージです。車種により表示が異なります。

# T-Connectサービスのご利用にあたって

T-Connect (携帯接続) | お手持ちのスマホやケータイを通信機器として利用

## 必要機器

お客様がお持ちのいずれかの通信機器\*1



スマートフォン

● Wi-Fiテザリング\*2

or



ケータイ

● Wi-Fiテザリング\*2

or



Wi-Fi通信機

(Wi-Fiスポット・Wi-Fiルーター)

● Wi-Fi接続



T-Connectナビ

販売店装着オプション



動作確認済み  
スマートフォン、ケータイは  
T-Connectサイトで  
ご確認ください。

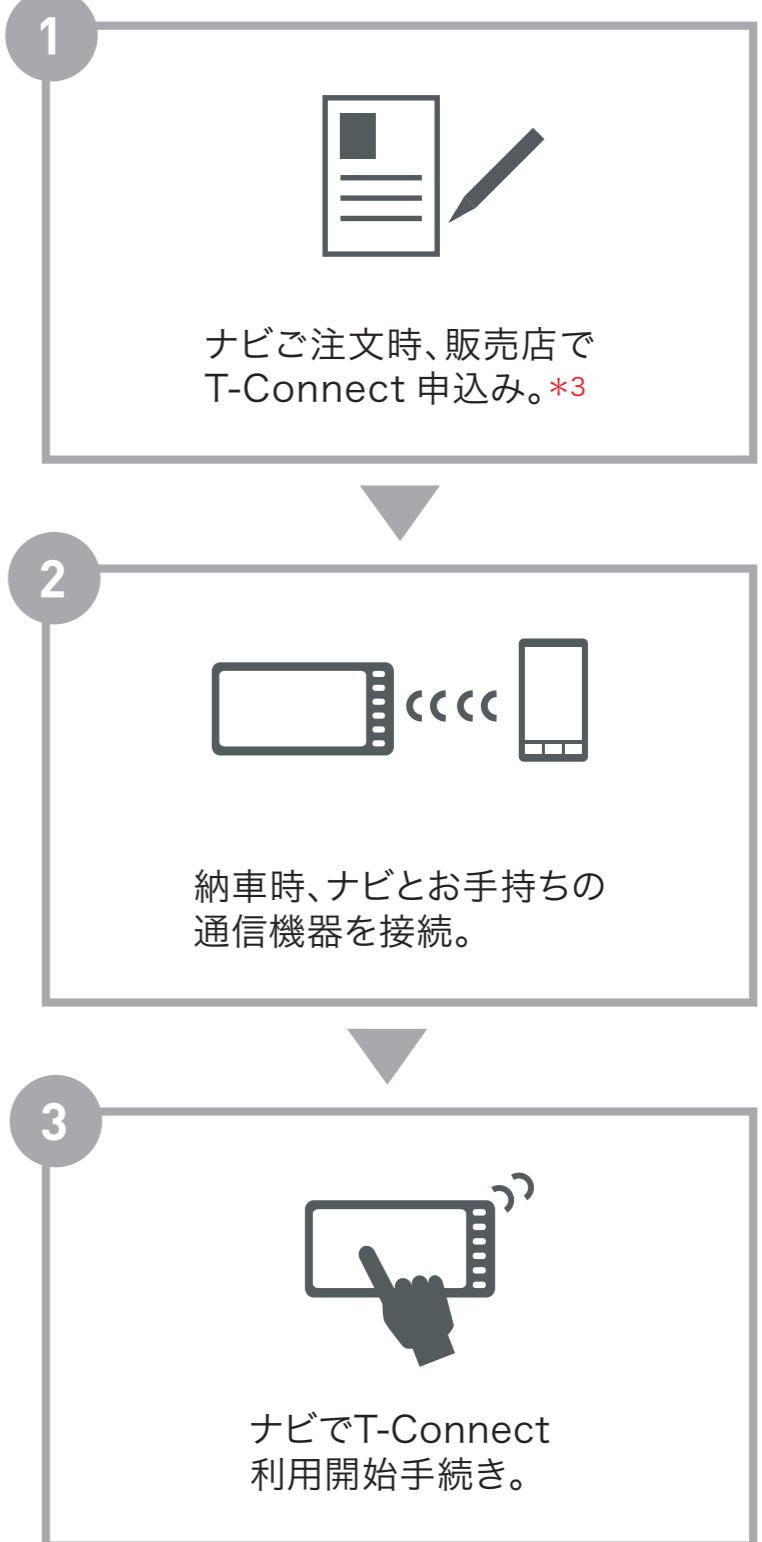


## 基本利用料(税込)

0円

〔 パケット通信料・  
通話料はお客様負担 〕

## ご利用の流れ



\*1: ご利用いただく通信機器・接続方法により、通信事業者への申込手続き及び利用料金が必要になる場合があります。詳しくは各通信事業者へお問い合わせください。

\*3: T-Connectナビ付U-Car (携帯接続) の場合、申込事務手数料 (330円<税込>) が必要となります。



サービスの詳細は、T-Connectサイト(<https://toyota.jp/tconnectservice/>)にてご確認ください。



●T-Connectは、トヨタコネクティッド株式会社およびトヨタ自動車株式会社が提供するサービスです。

【ご利用にあたっての注意事項】 ■掲載の内容は2022年12月現在です。サービス、価格は予告なく変更・中止される場合があります。 ■画面はイメージで実際とは異なる場合があります。 ■通信機器をご使用になる場合は、必ず動作確認済の通信機器かどうかをご確認ください。なお、動作確認は一定条件下で確認したものです。通信機器の仕様変更により、実際には確認内容と異なる場合がありますので、あらかじめご了承ください。 ■T-Connectサービスはデータの取得に通信を利用するため、通信環境によっては、サービスがご利用いただけない場合があります。 ■安全のため、走行中は操作および画面表示が制限されます。 ■自動車の運転中に携帯電話の操作をしたり画面を注視することは法律で禁止されています。運転中は、運転手以外の方が利用ください。 ■車両の位置情報は誤差を生じる場合があります。 ■T-Connectサービスではご登録いただいたお客様の個人情報をお客様へのお知らせ等を発送するほか、個人情報を使ったサービス提供のために使用することがあります。 ■お客様対応の品質およびお客様満足度向上のため、エージェント音声対話サービスの発話内容およびオペレーターとお客様の通話内容は記録させていただく場合があります。 ■T-Connectサービスではお客様の操作または設定に基づきお客様の車両の位置情報を使用する場合があります。またサービス提供のために、お客様の車両情報を使用する場合があります。 ■今後通信事業者の通信方式が変更もしくは打ち切りになった場合、T-Connectサービスが使用できなくなる場合があります。 ■T-Connectナビならびに通信機器の種類によっては一部コンテンツが利用できない、または機能が制限される場合があります。 ■価格はすべて〈(消費税10%込み) '22年12月現在のもの〉の価格です。

## P035 マップオンデマンド

**\*1**：高速・有料道路は最短即日（平均2週間程度）で更新します。更新データの収集/整備状況により、配信までに3ヶ月程度かかる場合があります。一般道路はデータ収集/整備後、順次配信します。 **\*2**：パソコン経由での更新もご利用いただけます。詳細については、T-Connectサイト（<https://toyota.jp/tconnectservice/>）でご確認ください。 **\*3**：販売店装着オプションナビの場合、ナビ購入日をサービス利用開始日とし、利用開始日から3年間ご利用いただけます。また、販売店にて「全更新（最新版地図ソフト＜1回のみ無償＞を購入いただき、すべての地図データを更新）」されると、全更新日から2年間ご利用いただけます。（なお、利用開始日から3年未満に「全更新」された場合、ご利用期間は全更新日から2年間となりますのでご注意ください。ただし、登録初年度に「全更新」された場合のみ、ご利用期間は利用開始日から3年間となります。） **\*4**：地図更新ボタンを押さない場合、次回エンジンをかけた時に、道路情報が更新されます。 **\*5**：一部対応していない場合があります。

## P036 ハイブリッドナビ

**\*1**：ハイブリッドナビのご利用には、マップオンデマンドのサービス有効期限内で、T-Connectの利用契約が必要です。（マップオンデマンドのサービス有効期限外で、T-Connect利用契約中の場合は、「Tルート探索」がご利用いただけます。サービスについて詳しくは、T-Connectサイト（<https://toyota.jp/tconnectservice/>）でご確認ください。）

## P037 オペレーターサービス

**\*1**：Bluetooth®によるハンズフリー通話の設定が必要です。通話料はお客様負担です。

## P039 ヘルプネット

**\*1**：Bluetooth®によるハンズフリー通話の設定が必要です。通話料はお客様負担です。 **\*2**：ご利用にはサービス利用開始操作が必要です。  
◆“ヘルプネット®”は株式会社 日本緊急通報サービスの登録商標です。

## P040 Apps リモートメンテナンスメール

**\*1**：アプリのアイコン・画面デザインは変更となる場合があります。車種により、お使いいただけないアプリがあります。詳しくはT-Connectサイト(<https://toyota.jp/tconnectservice/>)でご確認ください。  
**\*2**：リモートメンテナンス店の登録が必要です。一部ご利用いただけないリモートメンテナンス店がございます。

## P041 My TOYOTA+

**\*1**：車種により、ご利用いただけるサービスが異なります。詳しくは、T-Connectサイト(<https://toyota.jp/tconnectservice/>)でご確認ください。 **\*2**：T-ConnectのIDと「TOYOTA/LEXUS共通ID」の紐付けが必要です。 **\*3**：マイカーログのご利用には、Appsアプリ「エージェント+(無料)」のインストールが必要です。

## P042 T-Connectサービスのご利用にあたって

**\*1**：ご利用いただく通信機器・接続方法により、通信事業者への申込手続き及び利用料金が必要になる場合があります。詳しくは各通信事業者へお問い合わせください。 **\*2**：対応Wi-Fi通信方式<802.11b/g/n>、対応セキュリティ方式<WEP・WPA・WPA2・Wi-Fi Protected Setup™> **\*3**：T-Connectナビ付U-Car（携帯接続）の場合、申込事務手数料（330円<税込>）が必要となります。






トヨタ純正用品は、  
3年間6万km保証です。

保証修理をうけられる期間は、トヨタの販売店、またはトヨタ認定サービス工場で商品をトヨタ車に取り付けた日（販売した日）から3年間となります。ただし、その期間内でも走行距離が60,000kmまでとなります。

発進・加速はゆるやかに。エコドライブに心がけよう。

このカタログに関するお問い合わせは、お近くのハイエース取り扱い販売店または下記のお客様相談センターへトヨタ自動車株式会社 お客様相談センター 全国共通・フリーコール  **0800-700-7700**  
オープン時間 365日 9:00~18:00 所在地 〒450-8711 名古屋市中村区名駅4丁目7番1号

本カタログに掲載されている販売店装着オプションの商品につきましては、車両登録後の取付を前提としております。本仕様ならびに装備は予告なく変更することがあります。（このカタログの内容は '23年3月現在のもの）  
本カタログに掲載の画面や地図などはカタログ用に合成されたものです。

また、ボディカラーおよび内装色は撮影の条件、ご覧になる印刷物または画面によって実際の色とは異なって見えることがあります。

ベース車両および純正用品については、WEBページからのお問い合わせサービスもご利用いただけます。



インターネットフォームによる  
お問い合わせ



チャットによる  
お問い合わせ



手話通訳サービスによる  
お問い合わせ

各お問い合わせサービスのご利用・  
受付時間など詳細につきましては  
[WEBページ](#)をご覧ください。



取付、ご使用にはご留意いただきたい点が多いです。

ナビ、ナビオプションで利用できるディスク、メディア、接続機器、パソコンの動作環境、各種バージョン情報、使用時の注意点など、詳しくは、<https://toyota.jp/dop/navi/>をご覧ください。  
商品によっては、車両本体への穴あけ等の加工が必要となる場合があります。

■各オプション用品の取付位置については販売店におたずねください。