



HIGHLANDER

Limited ZR Hybrid

[View Cars](#)

2026年7月

北米発の、ハイブリッドSUV。

パワーとコンフォートを極めた北米生産のハイブリッドSUV、ハイランダー。
悪路にも安心なAWDに、7名分のシートと豪華なインテリアで快適性をプラス。
どこまでも続くフリーウェイで磨かれた、心地よさと信頼性で室内を優しく包み込みます。





走るほどに惹かれる、 伸びやかなスタイリング。

ハンドルを握ると、流れ出すのは、
ハイランダーの走りが与えてくれる満ち足りた時間。
そして何よりパワフルさを感じさせる、流麗なエクステリアデザインで、
あなたを快適なカーライフへと誘います。





**光に満ちた、
開放的な広々空間から、
心地よい走りが生まれる。**

7シートのハイブリッドSUVに、
パノラマルーフ、ヘッドアップディスプレイ、
JBLプレミアムサウンドシステムを搭載。

スタイリッシュなデザインに、
数々の最先端技術を詰め込んだハイランダーで、
ドライブがもっと快適になります。



プレミアムに浸る、 ゆとりの時間。

ハイランダーのインテリアは、
キルティング仕上げが施された上質な空間です。



Limited ZR Hybrid | ボディカラー



プラチナホワイトパールマイカ(089)*1



プレシャスメタル(1L5)*2



アティチュードブラックマイカ(218)



センシユアルレッドマイカ(3T3)*1



ダークブルーマイカ(8X8)



ブラック

*1、プラチナホワイトパールマイカ(089)とセンシユアルレッドマイカ(3T3)はメーカーオプション33,000円(消費税抜き30,000円)となります。*2、プレシャスメタル(1L5)はメーカーオプション55,000円(消費税抜き50,000円)となります。■価格はメーカー希望小売価格<(消費税10%込み)>'26年7月現在のもの>で参考価格です。価格は販売店が独自に定めていますので、詳しくは各販売店におたずねください。■価格はスペアタイヤ(応急用タイヤ)、タイヤ交換用工具付の価格です。■価格にはオプション価格が含まれていません。■保険料、税金(除消費税)、登録料などの諸費用は別途申し受けます。■自動車リサイクル法の施行により、リサイクル料金(15,030円<'26年7月時点の金額>)が別途必要となります。■ボディカラーおよび内装色は撮影の条件、ご覧になる印刷物または画面によって実際の色とは異なって見えることがあります。また、実車においてもご覧になる環境(屋内外、光の角度等)により、ボディカラーの見え方は異なります。

2.5L ハイブリッド車

7人乗り

E-Four

メーカー希望小売価格(消費税抜き)	8,600,000円(7,818,182円)
全長	4,950mm
全幅	1,930mm
全高	1,730mm
総排気量	2.487L

トヨタハイランダー 主要装備一覧表

		Limited ZR Hybrid
標準装備		
外装・メカニズム		
足回り	235/55R20タイヤ&20×8J アルミホイール(切削光輝+クロームメッキ 塗装) + センターオーナメント	
	スペアタイヤ(応急用タイヤ)	
メカニズム	ばね上制振制御	
	ECB(電子制御ブレーキシステム)	
	VDIM(ABS、ブレーキアシスト、TRC、VSC、ヒルスタートアシストコントロール、EPSシステム)	
エクステリア	カラードフロントバンパー	
	カラードリアバンパー(バンパーロア メタリックグレー)	
	フロントグリル(ブラック+メッキ)	
	リヤルーフスポイラー	
	マッドガード(フロント・リヤ)	
	ホイールアーチモール	
	ルーフレール(メッキ)	
	マイコン制御チルト&スライド電動パノラマルーフ(電動シェード&挟み込み防止機能付)	
アウトサイドドアハンドル(カラード)		
全車標準装備 ●スタビライザー(フロント・リヤ) ●ディスクブレーキ(フロント・リヤ) ●電動パーキングブレーキ(ブレーキホールド) ●フードサイレンサー ●ダッシュサイレンサー ●エアスパツ(フロント・リヤ)		
安全装備		
視界	ウォッシャー連動間欠フロントワイパー雨滴感知式	
	プロジェクター式LEDヘッドランプ(マニュアルレベリング機能付)+LEDクリアランスランプ+LEDターナランプ	
	LEDハイマウントストップランプ	
	LEDサイドターンランプ付オート電動格納式リモコンカラードアミラー(ヒーター/足元照明/カメラ付)	
	自動防眩インナーミラー	
予防安全	プリクラッシュセーフティ(歩行者[昼夜]・自転車[昼]検知機能付衝突回避支援タイプ/ミリ波レーダー+単眼カメラ方式)	
	レーントレーシングアシスト[LTA]	
	レーンディパーチャーアラート[LDA]	
	レーダークルーズコントロール(全車速追従機能付)	
	オートマチックハイビーム[AHB]	
	パーキングサポートブレーキ(前後方静止物・後方接近車両)	
	ブライndsスポットモニター[BSM]	
支援	パノラミックビューモニター	
全車標準装備 ●EBD(電子制動力配分制御)付ABS&ブレーキアシスト ●ヒルスタートアシストコントロール ●ウィンドシールドグリーンガラス(UVカット機能付) ●フロントドアグリーンガラス(UVカット機能付) ●リヤドア・リヤクォーター・バックドア プライバシーガラス(UVカット機能付) ●リヤウインドウデフォグガー(タイマー付) ●チャイルドプロテクター ●ウォッシャー連動間欠リヤワイパー ●LEDフロントフォグランプ ●コンライト(ライト自動点灯+消灯システム/ランプオートカットシステム) ●LEDリヤコンビネーションランプ ●緊急ブレーキ警告音 ●全席上下調整式ヘッドレスト ●ELR付3点式フロントシートベルト(プリテンショナー機構付) ●ELR付3点式セカンドシートベルト(左右席プリテンショナー&フォースリミッター機構付) ●ELR付3点式サードシートベルト ●汎用ISOFIX対応チャイルドシート固定専用バー・トップテザーアンカー(リヤ左右席) ●SRSエアバッグ(フロントシート)+SRSニーエアバッグ(運転席)+SRSサイドエアバッグ(フロントシート・セカンドシート左右席)+SRSカーテンシールドエアバッグ(フロントシート・セカンドシート・サードシート) ●全席シートベルト非着用警告灯(点滅式)+リマインダー(警告音)		

		Limited ZR Hybrid
操作性		
操作系	ドライブモードセレクト(エコ・ノーマル・スポーツ)	
	本革巻きシフトノブ(サテンメッキ加飾付)+シフトレバーブーツ	
	シーケンシャルシフトマチック	
	EVドライブモード	
	TRAILモード	
	本革巻き3本スポークステアリングホイール	
	ステアリングスイッチ(マルチインフォメーションディスプレイ・オーディオ・レーダークルーズコントロール・レーントレーシングアシスト・ハンズフリー)	
	12.3インチFTFカラーメーター(メーター照度コントロール付)+マルチインフォメーションディスプレイ	
	ハイブリッドシステムインジケータ	
	カラーヘッドアップディスプレイ	
ドア	スマートエントリー(運転席・助手席・バックドア/アンサーバック機能付)&スタートシステム(スマートキー2個)*1	
	パワーバックドア(挟み込み防止機能・停止位置メモリー機能付)ハンズフリー	
全車標準装備 ●チルト&テレスコピックステアリング ●電動パワーステアリング ●パワードアロック(全ドア電動/車速感応式オートロック機能+衝撃感知ドアロック解除システム付) ●全ドアワンタッチ式パワーウインドウ(巻き込み防止機能・挟み込み防止機能付) ●電気式バックドアハンドル ●フェューエルリッドオープナー ●デジタルクロック(メーター・ディスプレイ内表示) ●シフトポジションインジケータ ●フェューエル残量ウォーニング ●半ドアウォーニング ●ランプ消し忘れウォーニング ●スマートキー置き忘れ防止ウォーニング(プザー&アンロック機構)		
内装		
シート	シート表皮 合成皮革(パーフォレーション・ステッチ付)	
	フロントシート 運転席:10ウェイパワーシート(前後スライド+リクライニング+シート上下+チルトアジャスター+ランバーサポート) 助手席:8ウェイパワーシート(前後スライド+リクライニング+シート上下+チルトアジャスター)	
	セカンドシート 6:4分割可倒式スライドシート/センターアームレスト(カップホルダー2個付)	
	サードシート 6:4分割可倒式シート	
	リヤシートアジャスター(セカンドシート)	
	電動ランバーサポート(運転席)	
	フロントシートヒーター	
	シートバックポケット(運転席・助手席)	
	運転席シートポジションメモリー(2メモリー付)	
	フロントシートベンチレーション	
インテリア	インサイドドアハンドル(メッキ)	
	フロントドアトリム(合成皮革) リヤドアトリム(合成皮革 サンシェード付き)	
	ドアスカッフプレート(フロント)ステンレスオーナメント付(車名ロゴ入り/イルミネーション付)	
	インストルメントパネル(ソフトパッド+ステッチ+シルバー加飾オーナメント)	
	木目調パネル加飾(センターコンソールアッパーパネル+ドアトリムオーナメント)	
	メッキレジスターノブ	

		Limited ZR Hybrid
照明・空調・電源	フロントパーソナルランプ(LED)・セカンドシート2個(左右)・サードシート1個・イルミネーテッドエントリーシステム(アンビエントランプ、ドアカーテシランプ、シフトレバー照明付)	
	ヒーターリヤダクト(セカンドシート2・サードシート2)	
	後席独立オートエアコン	
	左右独立温度コントロールフルオートエアコンフロント席集中送風モード(S-FLOW)	
	アクセサリースケット(DC12V・120W) インストルメントパネル1個・センターコンソールボックス内1個	
	充電用USB端子(Type-C/インストルメントパネル2個・センターコンソール後部2個)	
	おくだけ充電* *2	
全車標準装備 ●回転アシストグリップ(フロント2・セカンドシート2) ●コートフック(セカンドシート2) ●サンバイザー(運転席・助手席/バニティミラー・LEDランプ付) ●フットレスト(運転席) ●カップホルダー(フロントシート2、セカンドシート2、サードシート2(左右)) ●オーバードヘッドコンソール ●ラゲージトレイ(サードシート) ●デッキフック(フロア4、サイド2) ●グローブボックス(キーロック&照明付) ●フロントコンソールボックス ●グリーンエアフィルター(花粉除去・脱臭機能付) ●ドアポケット&ボトルホルダー(フロント1本・リヤ2本) ●運転席側インストルメントパネル小物入れ ●フロントコンソールトレイ ●インストルメントパネルアッパーレール ●ケーブルバススルー(インストルメントパネル)		
エンターテインメント・その他		
オーディオ	ディスプレイオーディオ【オーディオ・ビジュアル】12.3インチHDディスプレイ、USB入力(動画・音楽再生/給電【Type-C】)、JBLプレミアムサウンドシステム(11スピーカー)【スマートフォン連携】Apple CarPlay対応、Android Auto™対応、Miracast®対応【その他】Bluetooth®対応(ハンズフリー/オーディオ)	
その他	工具(ジャッキハンドル+ハブナットレンチ)など 盗難防止システム(イモビライザーシステム+オートアラーム) シャークフィンアンテナ	

- *1. 挿込み型心臓ペースメーカー等の機器をご使用の方は、電波によりこれらの機器に影響を及ぼすおそれがありますので、車両に搭載された発信機から約22cm以内に挿込み型心臓ペースメーカー等の機器を近づけないようにしてください。電波発信を停止することもできますので、販売店にご相談ください。
- *2. 挿込み型心臓ペースメーカー等の医療用電気機器を装着されている方は、おくだけ充電のご使用にあたっては医師とよくご相談ください。充電動作が医療用電気機器に影響を与えるおそれがあります。

- スマートエントリーは、株式会社ユージンの商標です。
 ■「おくだけ充電」、「おくだけ充電」ロゴは、株式会社NTTドコモの登録商標です。
 ■“Bluetooth®”はBluetooth SIG, Inc.の商標です。
 ■Miracast®は、Wi-Fi Allianceの登録商標です。
 ■Apple CarPlayは、米国その他の国で登録されたApple Inc.の商標です。
 ■Android Auto™は、Google LLCの商標です。
 ■“JBL”はHarman International Industries, inc.の商標です。

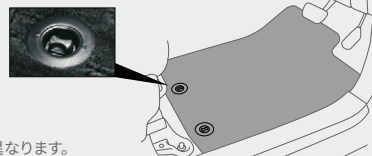
ACCESSORIES & CUSTOMIZE



本体

フロアマットを固定する工夫が施されています。

運転席側は2カ所に取り付けられた回転ノブでフロアマットをしっかり固定。走行中のマットのずれを防止します。取り外しもスムーズにできます。

**回転ノブ
取り付け部位**

イメージ図

※写真は当該車両とは異なります。

001 フロアマット (カーペットタイプ)**1台分・2列用 38,500円(消費税抜き35,000円)〈A0ZN〉**

フロア形状に合わせて専用設計されたカーペット調の純正フロアマットです。日々の使用によるダメージや汚れから車両のフロアを保護します。

色:ブラック

材質:表面/ナイロン・裏材/SBS

※フロントおよびリヤのフロアマット一式のセットです。

※トヨタ純正フロアマットは難燃性・耐久性等、車両同等の品質基準をクリアしています。他のフロアマット類と重ねて使用しないでください。

※写真はイメージです。国内仕様と異なる場合があります。

[保証]トヨタ純正用品:3年間6万km

000 トヨタ純正用品 ※詳しくは次ページ下部をご確認ください。

0.0H は標準取付時間です。(0.0H) は標準塗装時間です。作業時間に応じた取付費、塗装費が別途必要となります。価格は取付費、塗装費を含まない各事業者の希望小売価格(消費税10%込み) '26年7月現在のもの>で参考価格です。価格、取付費、塗装費は販売店が独自に定めておりますので、詳しくは各販売店におたずねください。

■ [設定] のない商品は、全車型に適用です。 ※装着用品・パーツ製造事業者、保証について、お取り扱い上の注意、お問い合わせ先、手話通訳サービスについては、次ページ下部をご確認ください。

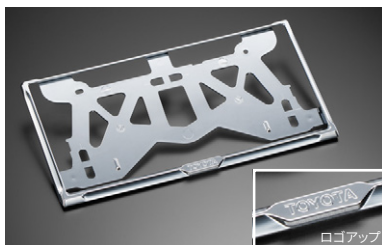
ACCESSORIES & CUSTOMIZE

**002** ナンバーフレーム(ダーククロームメッキ)

[設定] 除く字光式ナンバープレート付車

4,950円(消費税抜き4,500円)
フロント(K5N1)、リヤ(K5N2)

[保証] トヨタ純正用品:3年間6万km

**003** ナンバーフレーム(クロームメッキ)

[設定] 除く字光式ナンバープレート付車

4,950円(消費税抜き4,500円)
フロント(K5N3)、リヤ(K5N4)

[保証] トヨタ純正用品:3年間6万km

**004** キー付ホイールナット**1台分 11,000円(消費税抜き10,000円)**単品装着の場合 **0.2H** (U5C3)
タイヤ・ホイールと同時交換の場合(U5C4)

[保証] トヨタ純正用品:3年間6万km

**005** カーロック**49,500円(消費税抜き45,000円) (U5E0)**本体アーム部分はラバーを使用し、ホイール等への傷つきを防止します。堅固な外観が確かなセキュリティ性能を想起させます。ホイールごと外されることを防ぐため、キー付ホイールナットとの同時装着がおすすめです。
⚠️注意 カーロックを装着したまま車を発進させると、車両やホイール・タイヤに損傷を与えます。
※写真は当該車両とは異なります。

[保証] トヨタ純正用品:3年間6万km

**006** ハンドルロック**29,700円(消費税抜き27,000円) (B6AD)**

芯材に特殊鋼を採用。また、装着時の傷軽減のため、設置部分はラバーを使用しています。複製しにくいキー式採用のほか、解除作業も手間がかかりません。さらに、本体を赤色にすることで警戒心を抱かせ、抑止効果を期待できます。

材質:【芯材】特殊鋼 【コーティング】TPV
※防犯性を高めるため、カーロック **005** などの同時装着がおすすめです。
※装着イメージの写真は当該車両とは異なります。
[保証] トヨタ純正用品:3年間6万km**007** ETC2.0ユニット ボイスタイプ*1**25,850円(消費税抜き23,500円)*2**
2.4H (VB1X)

単体装着のETC2.0ユニット。交通情報をキャッチして音声でお知らせします。

※写真は当該車両とは異なります。
[保証] トヨタ純正用品:3年間6万km***1.** 新しいセキュリティ規格に対応しています。***2.** 価格にセットアップ費用は含まれておりません。

[保証] TZ用品:1年間

**008** TZ緊急セット 車中泊避難用**19,800円(消費税抜き18,000円) (4300)**

災害時に役立つアイテムが多数揃った防災士監修のセット。防水仕様のリュックは、水を入れたら給水袋に、空気を入れたら枕としても使用可能です*3。

[セット内容(合計20点)*4]

①レジャーシート(約L180×W180cm) ②ウインドウ防虫ネット ③防水リュック(容量20L) ④ホイッスル ⑤パーソナルメモ ⑥携帯トイレ(3枚) ⑦生理用ナプキン ⑧エアーマット ⑨ウェットティッシュ ⑩備蓄用トイレトパーパー ⑪ネックピロー ⑫レインコート ⑬着圧ソックス ⑭目隠しポンチョ ⑮レスキューシート ⑯アイマスク・耳栓セット ⑰歯ブラシ ⑱防災BOOK ⑲軍手 ⑳マスク(3枚)
※非常食・飲料水などは、必要に応じてご準備することをおすすめします。

[保証] TZ用品:1年間

3.** 完全密封ではないため、空気が漏れる場合があります。4.** 商品の内容物は予告なく変更になる場合があります。

[基本機能]

フロント 200万画素	リヤ 200万画素	HDR/WDR機能*5
GPS/Gセンサー	夜間撮影◎ (高感度センサー)*6	常時録画/ イベント録画
駐車時録画*7	前方・後方録画	安全運転支援機能*8

009 前後方2カメラドライブレコーダー TZ-DR210**44,220円(消費税抜き40,200円) 3.0H (4127)**■2台のカメラで前方・後方を同時に録画。
■前後ともにHDR機能で夜間映像もキレイ。
■後方からのあまり運転対策に。
■車上荒らしや当て逃げ対策に。駐車中でも衝撃を検出し、衝撃前後の映像を記録します。
※録画イメージの写真は当該車両とは異なります。
※取付け位置は車種により異なります。
[保証] TZ用品:3年間***5.** リヤカメラはHDR機能のみとなります。 ***6.** リヤカメラのみ搭載となります。 ***7.** 駐車時の長時間の録画は、車両バッテリーの寿命を短くすることがあります。駐車時の設定時間は、30分以下を目安としてください。また、バッテリーの定期的な点検をお願いします。 ***8.** 安全運転支援機能は、運転者の負担軽減が目的であり、全ての周辺状況、走行状態を判断することはできません。また事故を未然に防ぐ機能ではありません。

本仕様ならびに装備は予告なく変更することがあります。(このカタログの内容は'26年7月現在のもの) ボディカラーおよび内装色は撮影の条件、ご覧になる印刷物または画面によって実際の色とは異なって見ることがあります。

000 トヨタ純正用品 **000** TZ用品 ※詳しくは右記をご確認ください。**0.0H** は標準取付時間です。**(0.0H)** は標準塗装時間です。作業時間に応じた取付費、塗装費が別途必要となります。価格は取付費、塗装費を含まない各事業者の希望小売価格(消費税10%込み)'26年7月現在のものと参考価格です。価格、取付費、塗装費は販売店が独自に定めておりますので、詳しくは各販売店におたずねください。

■[設定]のない商品は、全車種に適用です。 ※装着用品・パーツ製造事業者、保証について、お取り扱い上の注意、お問い合わせ先、手話通訳サービスについては、右記をご確認ください。

[保証について]

**トヨタ純正用品は、3年間6万km保証です。**(一部商品を除く)保証修理を受けられる期間は、トヨタの販売店、またはトヨタ認定サービス工場て商品をトヨタ車に取り付けた日(販売した日)から3年間となります。ただし、その期間内でも走行距離が60,000kmまでとなります。
※一部消耗品の保証期間や詳細につきましては、販売店にお問い合わせください。**TZ用品は、1年間または3年間保証です。**
(一部商品を除く)**000** トヨタ純正用品(販売店取付)

トヨタ自動車(株)の取り扱い商品

000 TZ用品(販売店取付)

トヨタモビリティパーツ(株)の取り扱い商品

このカタログに関するお問い合わせは、お近くのハイランダー取扱店または、下記へ

	トヨタ自動車株式会社 取り扱い商品	(販売元)トヨタモビリティパーツ株式会社	
	ベース車両および純正用品(001~007)に関するお問い合わせ先	008に関するお問い合わせ先	009に関するお問い合わせ先
	トヨタ自動車株式会社 お客様相談センター	(製造元)株式会社ナテック	(製造元)株式会社コムテックサービスセンター
TEL	0800-700-7700	フォーム/チャット/手話通訳のお問い合わせサービスもご利用いただけます。	052-526-0801
受付時間	9:00~17:00 (長期連休などの当社指定日を除く)	詳しくはWEBページからご覧ください。	0800-200-5654* 0561-56-1814(有料)
ホームページ	https://toyota.jp		

*携帯電話やPHS、公衆電話や050から始まるIP電話からはご利用いただけません。また、一部の光電話からもご利用いただけない場合がございます。その際は 0561-56-1814(有料)よりおかけください。

トヨタハイランダー 主要諸元表

■諸元値は、全て社内測定値となります。

		2.5L ハイブリッド車
		E-Four
		Limited ZR Hybrid
■車両型式・重量		
車両型式		7AW-AXUH78R
車両重量	kg	2,060
車両総重量	kg	2,445
■寸法・定員		
全長	mm	4,950
全幅	mm	1,930
全高	mm	1,730
ホイールベース	mm	2,850
乗車定員	名	7
■エンジン		
型式		A25A
総排気量	L	2.487
種類		直列4気筒
使用燃料		無鉛レギュラーガソリン
内径×行程	mm	87.5×103.4
最高出力(ネット) *	kW (PS) /r.p.m.	142 (193) /6,000
最大トルク(ネット) *	N・m (kgf・m) /r.p.m.	242 (24.7) /4,400
燃料供給装置		EFI (電子制御式燃料噴射装置)
燃料タンク容量	L	65
■走行装置・駆動方式		
サスペンション	フロント	マクファーソンストラット式コイルスプリング
	リア	トレーリングウィッシュボーン式コイルスプリング
ブレーキ	フロント	ベンチレーテッドディスク
	リア	ベンチレーテッドディスク
駆動方式		総輪駆動
■フロントモーター		
型式		5NM
■リアモーター		
型式		4NM

* 参考値(ニュージーランドでの現地カタログ値。日本とは燃料等条件が異なるため、参考値になります。)

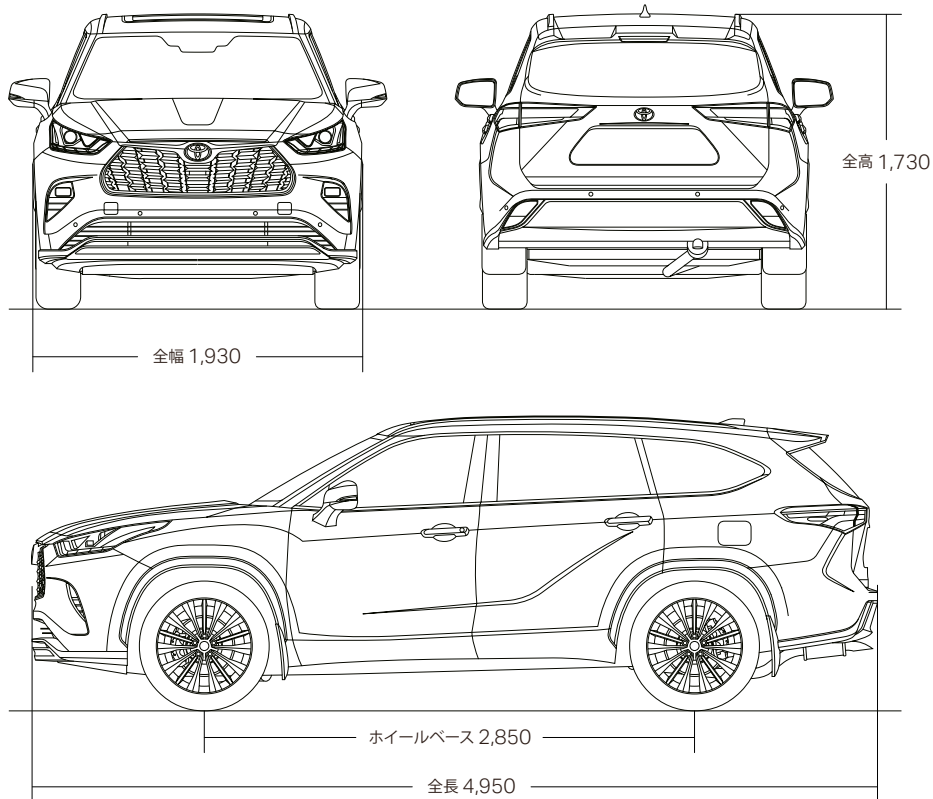
■大臣特別認定車両
 ■製造事業者: Toyota Motor Manufacturing, Indiana, Inc. (TMMI)
 ■輸入販売元: トヨタ自動車株式会社

■諸注意

- ・マルチインフォメーションディスプレイ、ヘッドアップディスプレイ(ナビ連携)は、地図データがニュージーランド仕様のため、ナビ連携機能は作動しません。※メーター・ヘッドアップディスプレイはkm表示となります。
- ・Toyota Safety Sense(トヨタセーフティセンス)の「ロードサインアシスト」は、標識が日本とニュージーランドで異なるため、作動しない場合があります。
- ・マルチメディア関連は、通信環境が日本とニュージーランドで異なるため、ソフトウェア更新サービス、車載ナビ操作、ユーザープロフィール設定、販売店情報設定、ラジオの利用ができません。(Apple CarPlay、Android Auto™は利用可能です。Android Auto™の接続は、有線接続時のみ利用可能です)
- ・マルチインフォメーションディスプレイ、マルチメディア関連に表示される言語はすべて英語になります。(日本語表示不可。ただし、Apple CarPlay、Android Auto™、Miracast®使用時は、日本語表示されます)
- ・スペアタイヤは、車体下面に吊り上げて装着されているため、取り外すのに時間がかかる可能性があります。具体的手順は、オーナーズマニュアルをご参照ください。
- ・交換部品につきまして、海外で生産している部品は、海外からの輸送期間が必要なため、部品納期に時間がかかるおそれがあります。

■Miracast®は、Wi-Fi Allianceの登録商標です。
 ■Apple CarPlayは、米国その他の国で登録されたApple Inc.の商標です。
 ■Android Auto™は、Google LLCの商標です。
 Photo(表紙): Limited ZR Hybrid。ボディカラーのプレシャスメタル(1L5)はメーカーオプション。
 ※使用している画像は日本仕様とは異なります。また、オプション装備品を含む場合があります。
 ■写真は合成です。

寸法図 単位(mm)

詳しくは! <https://toyota.jp>

発進・加速はゆるやかに。エコドライブに心がけよう。

このカタログに関するお問い合わせは、お近くのハイランダー取り扱い販売店
または下記のお客様相談センターへ
トヨタ自動車株式会社 お客様相談センター
全国共通・フリーコール ☎ 0800-700-7700
受付 9:00~17:00 (長期連休などの当社指定日を除く)
所在地 〒450-8711 名古屋市中村区名駅4丁目7番1号
本仕様ならびに装備は予告なく変更することがあります。(このカタログの内容は'26年7月
現在のもの) ボディカラーおよび内装色は撮影の条件、ご覧になる印刷物または画面に
よって実際の色とは異なって見えることがあります。

フォーム/チャット/手話通訳のおい
合わせサービスもご利用いただけます。
詳しくはWEBページからご覧ください。



TO YOU
TOYOTA